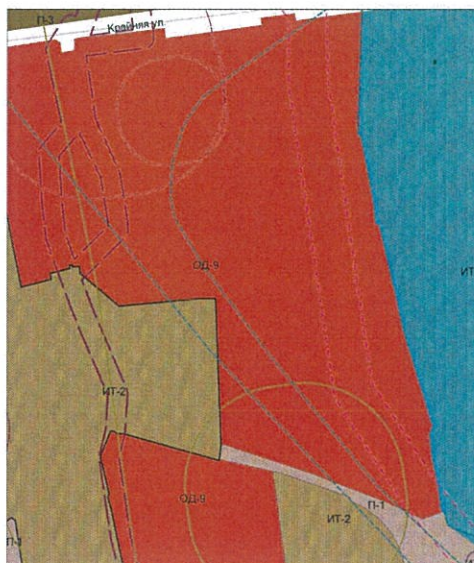
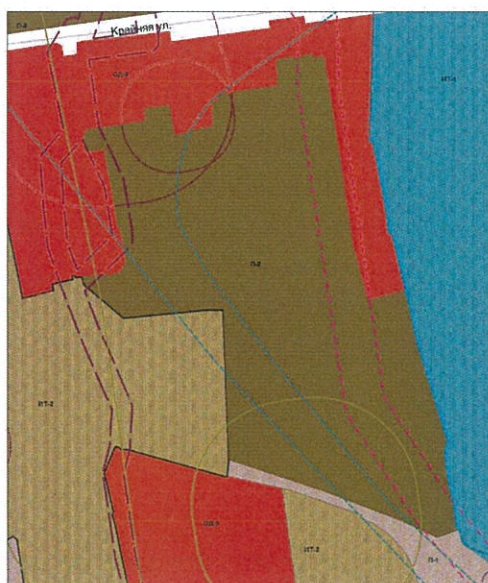


## Существующие границы

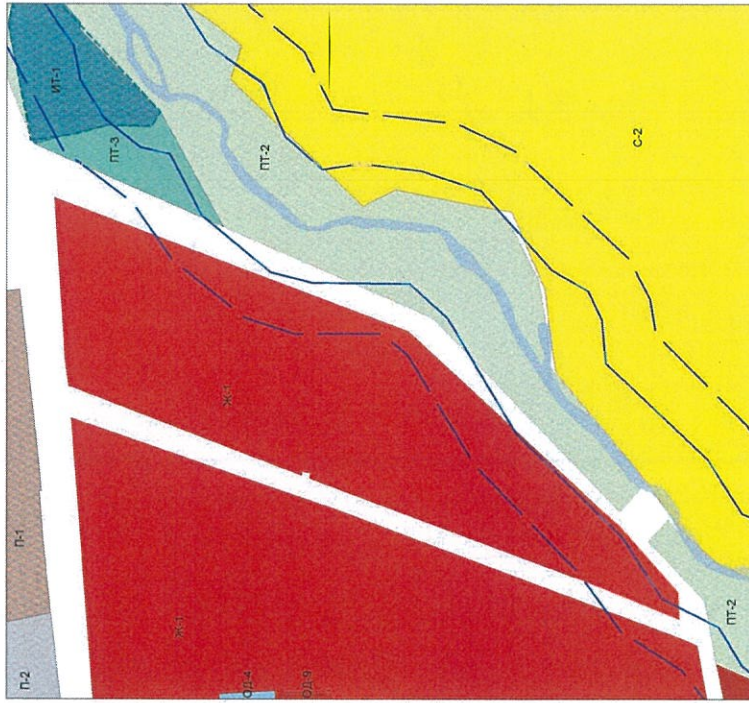


## Проектные границы

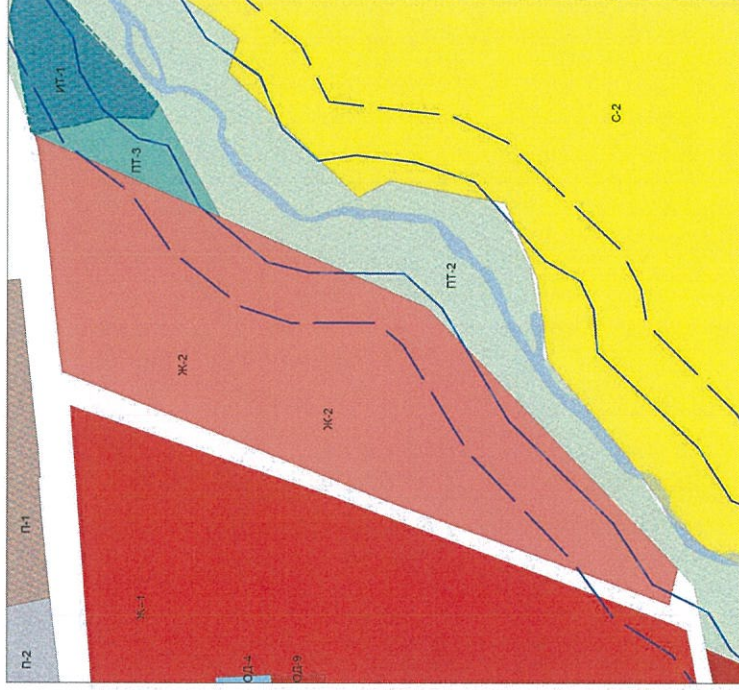


Установления территориальной зоны (П-3) на территории земельного участка с кадастровым номером 65:01:0316003:69, расположенного по адресу г. Южно-Сахалинск, ул. Крайняя, 51б, 57б, и санитарно-защитной зоны в границах земельного участка.

Существующие границы



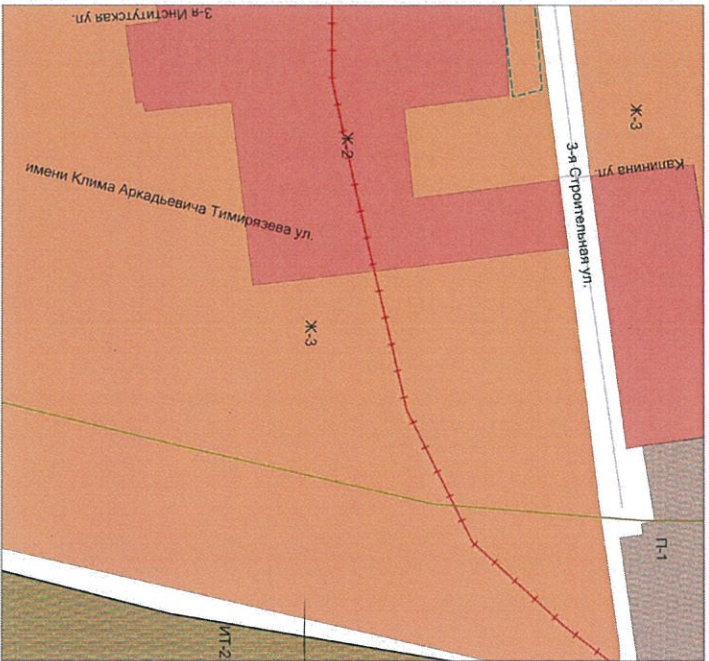
Планируемые границы



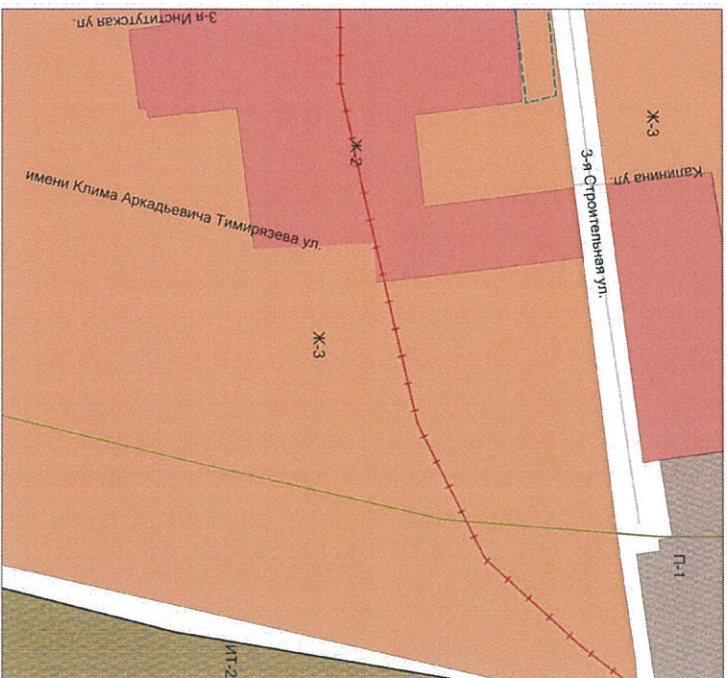
Установления границ территориальной зоны малоэтажной жилой застройки "Ж-2", изменения границ территориальной зоны многоэтажной жилой застройки (Ж-1), улично-дорожной сети, на территории, расположенной 2-я Красносельская \_\_\_\_\_ и 30 лет Победы.



## Существующие границы

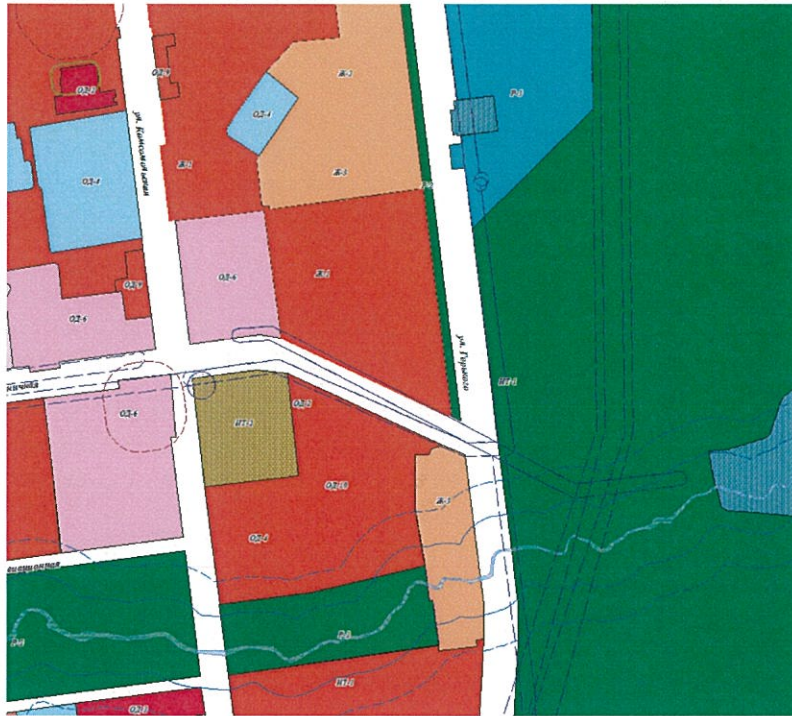


## Предлагаемые границы



Изменение границ территориальных зон индивидуальной жилой застройки (Ж-3) и малоэтажной жилой застройки (Ж-2), юго-восточнее пересечения улиц имени Клим Аракадэвича Тимирязева и 3-я Строительная.

## Существующие границы



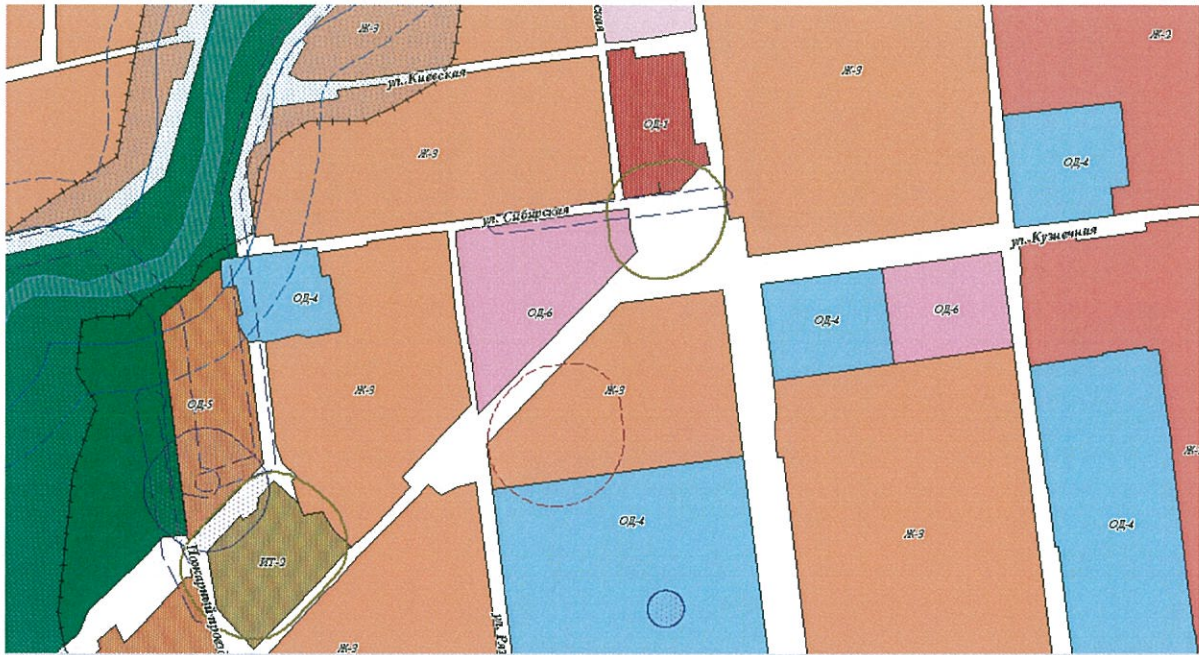
## Предлагаемые границы



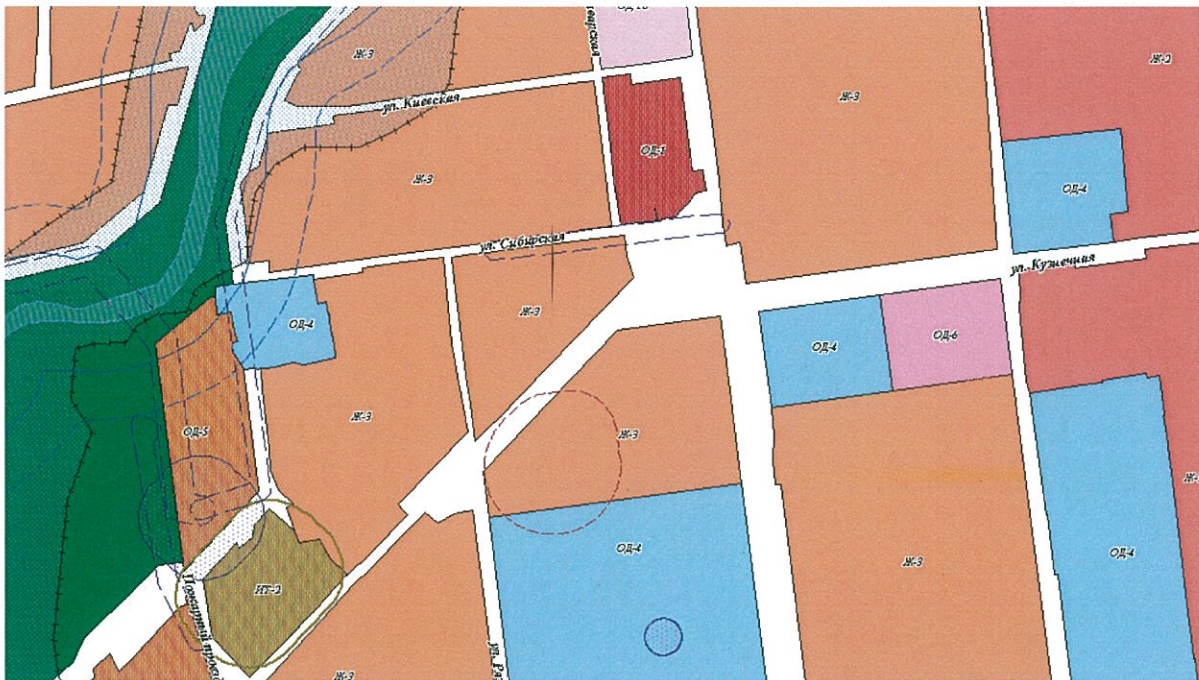
Изменения границ территориальных зон озелененных территорий общего пользования (Р-2) (уменьшение) и спортивного назначения (Р-3) (увеличения) южнее земельного участка с кадастровым номером 65:01:0603003:46, в г. Южно-Сахалинске, северо-восточнее пересечения ул. Алексея Максимовича Горького и ул. Больничная.



### Существующие границы



### Предлагаемые границы

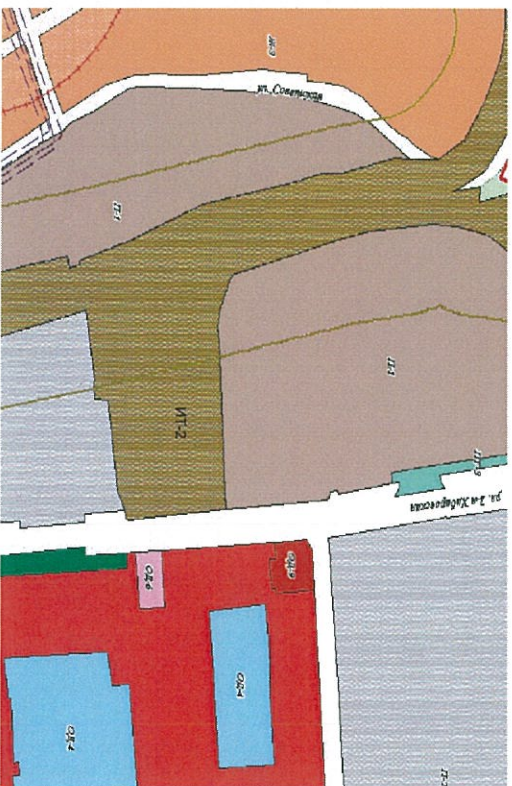


Изменение границ территориальной зоны здравоохранения (ОД-6), установления границ территориальной зоны индивидуальной жилой застройки (Ж-3) на территории в г. Южно-Сахалинске, ул. Кирпичная, 16 в соответствии с генеральным планом, исключить проектную границу санитарно-защитной зоны от АЗС

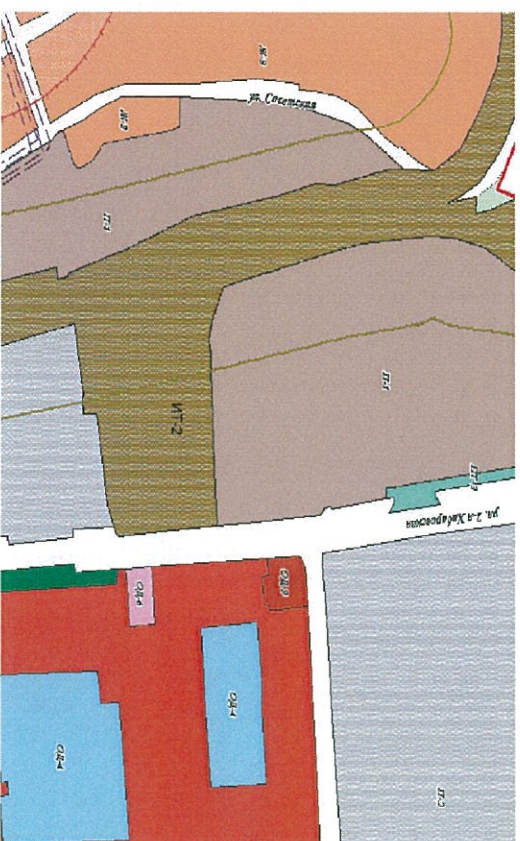




Существующие границы



Предлагаемые границы



Изменения границы территориальной зоны коммунально-складская (П-1) и установления границ территориальной зоны индивидуальной жилой застройки (Ж-3) на территории, расположенной в г. Южно-Сахалинске, п/р Ново-Александровск, восточная сторона ул. Советская, в районе жилого дома № 156.