

**АКТ
ТЕХНИЧЕСКОГО СОСТОЯНИЯ ОБЩЕГО ИМУЩЕСТВА МНОГOKВАРТИРНОГО ЖИЛОГО
ДОМА № 16/3 ул. ВЕТЕРАНСКАЯ**


Комиссия в составе представителей:
 Генерального директора ООО «Сахзем» Ди Дмитрия Кулоловича
 Генерального директора ООО «УК «Малиновка» Силачева Алена Чунсиковна
 произвела осмотр общего имущества многоквартирного жилого дома и отметила следующее:

1. Общие сведения по общим строениям

Год постройки _____ 2016 год.
 Материал стен _____ шлакоблок
 Число этажей _____ 3
 Количество подъездов _____ 1
 Наличие подвала или полуподвала _____ 321,13 кв.м.
 Чердачное помещение _____ 274,42 кв.м.
 Мансарда _____ кв.м.
 Стоимость строения (восстановительная) _____ тыс.руб.
 Износ _____ руб., или _____ %
 Лестничные клетки и марши _____ 68,1 кв.м.
 В том числе:
 Жилая _____ 835,2 кв.м.
 Количество квартир _____ 12, комнат _____
 Количество собственников жилых помещений _____
 Количество нанимателей жилых помещений _____
 Прочие _____ кв.м.
 Дом оборудован - холодным, горячим водоснабжением, водоотведением, теплоснабжением,
электроснабжением
 холодным теплоснабжением, местным отоплением, электроснабжением установленной максимальной мощностью _____ кВт

2. КОНСТРУКЦИИ (РЕЗУЛЬТАТ ОСМОТРА)

Наименование элементов общего имущества	Характеристика	Техническое состояние	Потребность в замене / ремонте	Примечание
Фундамент	ж/б	хор.	Нет	
Плиточная стяжка	бетон	хор.	Нет	
Стены и перегородки	Шлакоблок	хор.	Нет	
Отделка фасада	Кирпич	хор.	Нет	
Перекрытия	ж/б	Хор.	нет	
Крыша	Обрешетка-дерев.	Хор.	нет	
Водоотводящие устройства	Метал.	Хор.	нет	
Входные двери подъездов	Метал.	Хор.	нет	
Входные двери, люки подвалов, технических подполий	1	Хор.	нет	
Двери, выходы на чердак	1	Хор.	нет	
Конструктивные элементы лестничных клеток		Хор.	нет	
Окна	3	Хор.	нет	
Внутренняя отделка подъездов	Штукатурка/керамогранит	Хор.	нет	
Конструктивные элементы подвала, технического подполья		Хор.	нет	
Конструктивные элементы чердачного помещения, технического этажа		хор	нет	



 ООО «МАЛИНОВКА»
 1

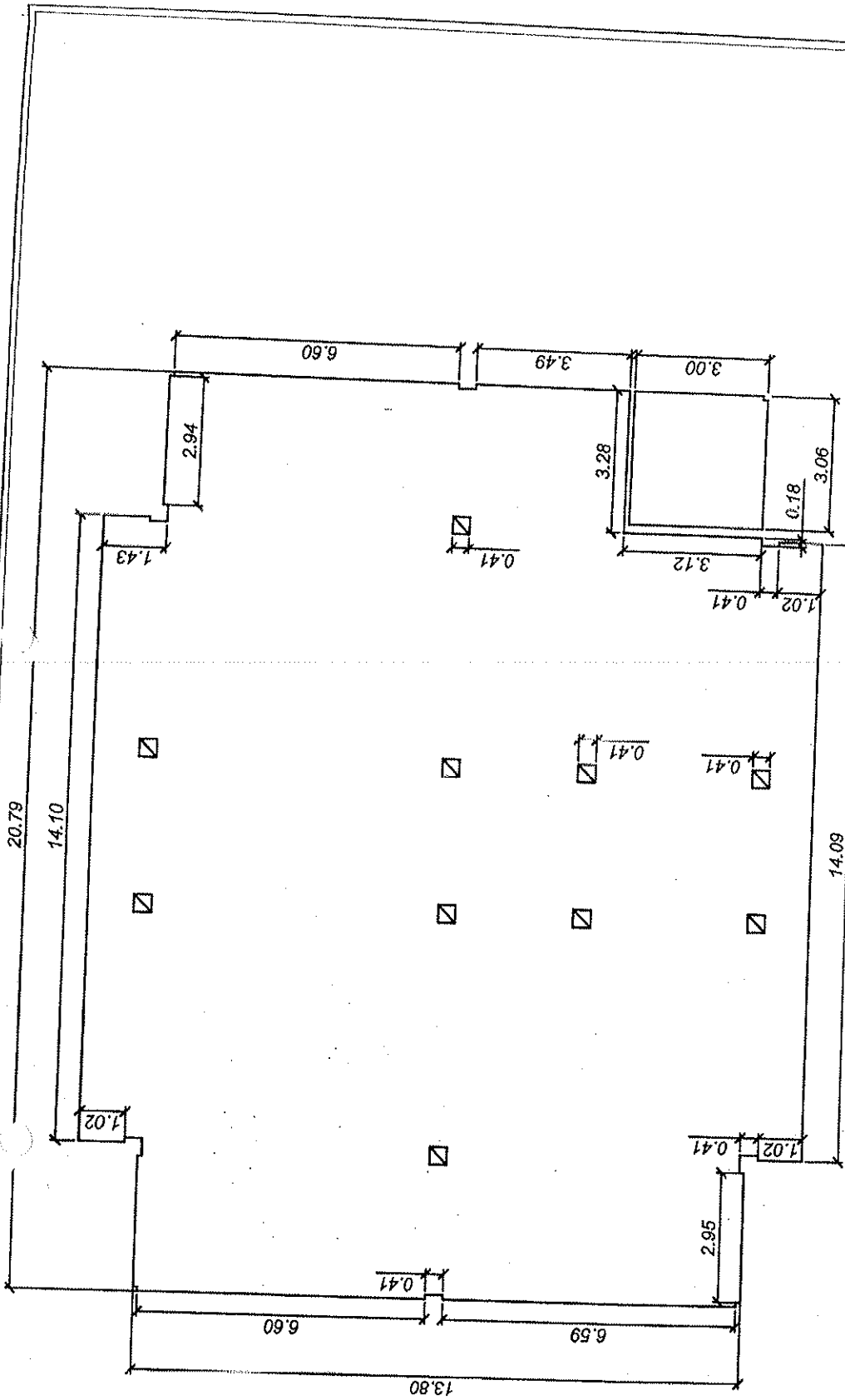
Характеристика	Техническое состояние	Потребность в замене / ремонте	Примечание
Внутридомовая система холодного водоснабжения, в том числе общедомовой прибор учета (дата очередной проверки)	Трубы полипропилен ОДПУ	хор	нет
Внутридомовая система отопления (газовая котельная), в том числе общедомовой прибор учета расхода газа (дата очередной проверки)	Трубы: подвал - сталь Разводка - полипропилен ОДПУ	Хор.	нет
Внутридомовая система электроснабжения, в том числе общедомовой прибор учета расхода электроэнергии на общее имущество (дата очередной проверки)	ОДПУ	хор	нет
Внутридомовая система канализации	ПВХ	хор	нет
Внутридомовая система дымоудаления	Естественная вентиляция		
Указатели наименования улицы и пр., номер дома, подъезда, флагодержатели, указатели расположения пожарных гидрантов, подземного газопровода и пр. систем и сооружений	Аншлаг		
Система водоотведения с придомовой территории	Неорганизованный сток по рельефу		
Элементы благоустройства придомовой территории	Детская площадка, скамейки, зеленые насаждения		
Площадки для сбора твердых бытовых отходов	Организованное место сбора ТБО		
Площадки для складирования хрупких габаритных предметов домашнего обихода			
Зеленые насаждения	На придомовой территории		
Система электроосвещения придомовой территории	Освещение от столбов		
Покрывание тротуаров и проездов	Бетон	хор	нет

Строение находится в хорошем состоянии в ремонте не нуждается и / или нуждается в

Подписи членов комиссии

[Подписи]





58.27-12.04-AP

"Малозатяжная жилая застройка в жилом квартале "ЗИМА" (квартал №9) по восточной стороне пр. Мира в г. Южно-Сахалинске

Должность	Фамилия	Дата	Подпись
Инженер-геодезист	О.А.Ч.		

Схема техподполья (дом 3)

Площадь техподполья:
 проектная - 322,21 кв.м.
 фактическая - 21,13 кв.м.



Размеры даны в метрах