

**АКТ  
ТЕХНИЧЕСКОГО СОСТОЯНИЯ ОБЩЕГО ИМУЩЕСТВА МНОГОКВАРТИРНОГО ЖИЛОГО  
ДОМА № 16/6 ул. ВЕТЕРАНСКАЯ**

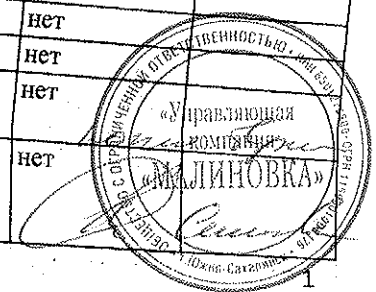
Комиссия в составе представителей:  
 Генерального директора ООО «Сахзем» Ди Дмитрия Куяоловича  
 Генерального директора ООО «УК «Малиновка» Силачева Алена Чунсиковна  
 произвела осмотр общего имущества многоквартирного жилого дома и отметила следующее:

**1. Общие сведения по общим строениям**

Год постройки \_\_\_\_\_ 2016 год.  
 Материал стен \_\_\_\_\_ шлакоблок  
 Число этажей \_\_\_\_\_ 3  
 Количество подъездов \_\_\_\_\_ 1  
 Наличие подвала или полуподвала \_\_\_\_\_  
 Чердачное помещение \_\_\_\_\_  
 Мансарда \_\_\_\_\_  
 Стоимость строения (восстановительная) \_\_\_\_\_ 321,28 кв.м.  
 Износ \_\_\_\_\_ 274,42 кв.м.  
 Лестничные клетки и марши \_\_\_\_\_ кв.м.  
 В том числе: \_\_\_\_\_ тыс.руб.  
 Жилая \_\_\_\_\_ %  
 Количество квартир \_\_\_\_\_ 60,9 кв.м.  
 Количество собственников жилых помещений \_\_\_\_\_ 12, комнат \_\_\_\_\_  
 Количество нанимателей жилых помещений \_\_\_\_\_ 840,5 кв.м.  
 Прочие \_\_\_\_\_ кв.м.  
 Дом оборудован - холодным, горячим водоснабжением, водоотведением, теплоснабжением,  
электроснабжением  
 холодным водоснабжением, местным отоплением, электроснабжением установленной максимальной мощностью \_\_\_\_\_ кВт

**2. КОНСТРУКЦИИ (РЕЗУЛЬТАТ ОСМОТРА)**

Наименование элементов общего имущества	Характеристика	Техническое состояние)	Потребность в замене / ремонте	Примечание
Фундамент	ж/б			
Ступени	бетон	хор.	Нет	
Столбы и перегородки	Шлакоблок	хор.	Нет	
Отделка фасада	Кирпич	хор.	Нет	
Перекрытия	ж/б	хор.	Нет	
Крыша	Обрешетка-дерев.	Хор.	нет	
Водоотводящие устройства	Метал.	Хор.	нет	
Входные двери подъездов	Метал.	Хор.	нет	
Входные двери, люки подвалов, технических подполий	1	Хор.	нет	
Входные двери, выходы на чердак	1	Хор.	нет	
Конструктивные элементы лестничных клеток		Хор.	нет	
Лестничная клетка	3	Хор.	нет	
Внутренняя отделка подъездов	Штукатурка/керамогранит	Хор.	нет	
Конструктивные элементы подвала, технического подполья		Хор.	нет	
Конструктивные элементы чердачного помещения,		Хор.	нет	
технического этажа		хор	нет	



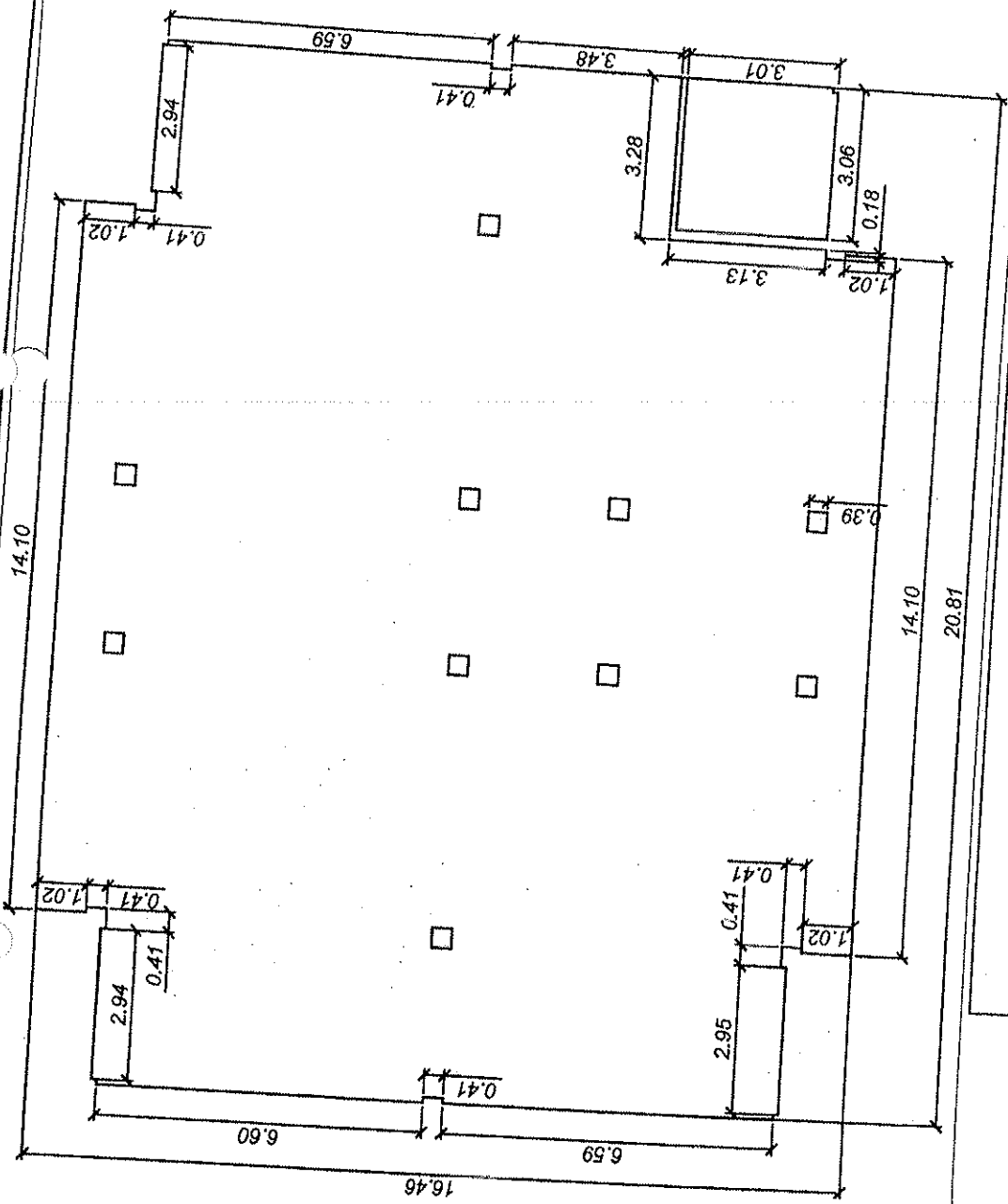
Общего имущества	Характеристика			
		Техническое состояние)	Потребность в замене / ремонте	Примечания
Внутридомовая система холодного водоснабжения, в том числе общедомовой прибор учета (дата очередной проверки)	Трубы полипропилен ОДПУ	хор	нет	
Внутридомовая система отопления (газовая котельная), в том числе общедомовой прибор учета расхода газа (дата очередной проверки)	Трубы: подвал - сталь Разводка - полипропилен ОДПУ	Хор.	нет	
Внутридомовая система электроснабжения, в том числе общедомовой прибор учета расхода электроэнергии на общее имущество (дата очередной проверки)	ОДПУ	хор	нет	
Внутридомовая система канализации	ПВХ	хор	нет	
Внутридомовая система дымоудаления	Естественная вентиляция			
Указатели наименования улицы и пр., номер дома, подъезда, флагодержатели, указатели расположения пожарных гидрантов, подземного газопровода и пр. систем и колодцев	Аншлаг			
Система водоотведения с придомовой территории	Неорганизованный сток по рельефу			
Элементы благоустройства придомовой территории	Детская площадка, скамейки, зеленые насаждения			
Площадки для сбора твердых бытовых отходов	Организованное место сбора ТБО			
Площадки для складирования крупногабаритных предметов домашнего обихода				
Зеленые насаждения	На придомовой тер-ии			
Система электроосвещения придомовой территории	Освещение от столбов			
Покрытие тротуаров и проездов	Бетон	хор	нет	

Строение находится в хорошем состоянии в ремонте не нуждается и / или нуждается в

Подписи членов комиссии

*[Handwritten signatures]*





58.27-12.04-AP

"Малоэтажная жилая застройка в жилом квартале "ЗИМА" (квартал №9) по восточной стороне пр. Мира в г. Южно-Сахалинске

Схема техподполья (дом 6)

Должность	Фамилия	Дата	Подпись
Инженер-геодезист	О.А.Ч.		

Площадь техподполья:  
 проектная - 322.21 кв.м.  
 фактическая - 321.28 кв.м.



Размеры даны в метрах