

**АКТ
ТЕХНИЧЕСКОГО СОСТОЯНИЯ ОБЩЕГО ИМУЩЕСТВА МНОГОКВАРТИРНОГО ЖИЛОГО
ДОМА № 16/2 ул. ВЕТЕРАНСКАЯ**

Комиссия в составе представителей:

Генерального директора ООО «Сахзем» Ди Дмитрия Куюловича

Генерального директора ООО «УК «Малиновка» Силачева Алена Чунсиковна

произвела осмотр общего имущества многоквартирного жилого дома и отметила следующее:

1. Общие сведения по общим строениям

Год постройки _____ 2016 год.
 Материал стен _____ шлакоблок
 Число этажей _____ 3
 Количество подъездов _____ 1
 Наличие подвала или полуподвала _____ 319,32 кв.м.
 Чердачное помещение _____ 274,42 кв.м.
 Мансарда _____ кв.м.
 Стоимость строения (восстановительная) _____ тыс.руб.
 Иное _____ руб., или _____ %
 Лестничные клетки и марши _____ 69,2 кв.м.
 В том числе:
 Жилая _____ 825,1 кв.м.
 Количество квартир _____ 12, комнат _____
 Количество собственников жилых помещений _____
 Количество нанимателей жилых помещений _____
 Прочие _____ кв.м.
 Дом оборудован - холодным, горячим водоснабжением, водоотведением, теплоснабжением, электроснабжением
 холодным водоснабжением, местным отоплением, электроснабжением установленной максимальной мощностью _____ кВт

2. КОНСТРУКЦИИ (РЕЗУЛЬТАТ ОСМОТРА)

Наименование элементов общего имущества	Характеристика		Техническое состояние	Потребность в замене / ремонте	Примечание
Фундамент	ж/б		хор.	Нет	
Плиточная стяжка	бетон		хор.	Нет	
Стены и перегородки	Шлакоблок		хор.	Нет	
Отделка фасада	Кирпич		хор.	Нет	
Перекрытия	ж/б		Хор.	нет	
Крыша	Обрешетка-дерев.		Хор.	нет	
Водоотводящие устройства	Метал.		Хор.	нет	
Входные двери подъездов	Метал.		Хор.	нет	
Входные двери, люки подвалов, технических подполий	1		Хор.	нет	
Двери, выходы на чердак	1		Хор.	нет	
Конструктивные элементы лестничных клеток			Хор.	нет	
Окна	3		Хор.	нет	
Внутренняя отделка подъездов	Штукатурка/керамогранит		Хор.	нет	
Конструктивные элементы подвала, технического подполья			Хор.	нет	
Конструктивные элементы чердачного помещения, технического этажа			хор	нет	

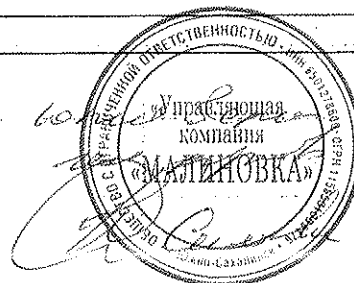


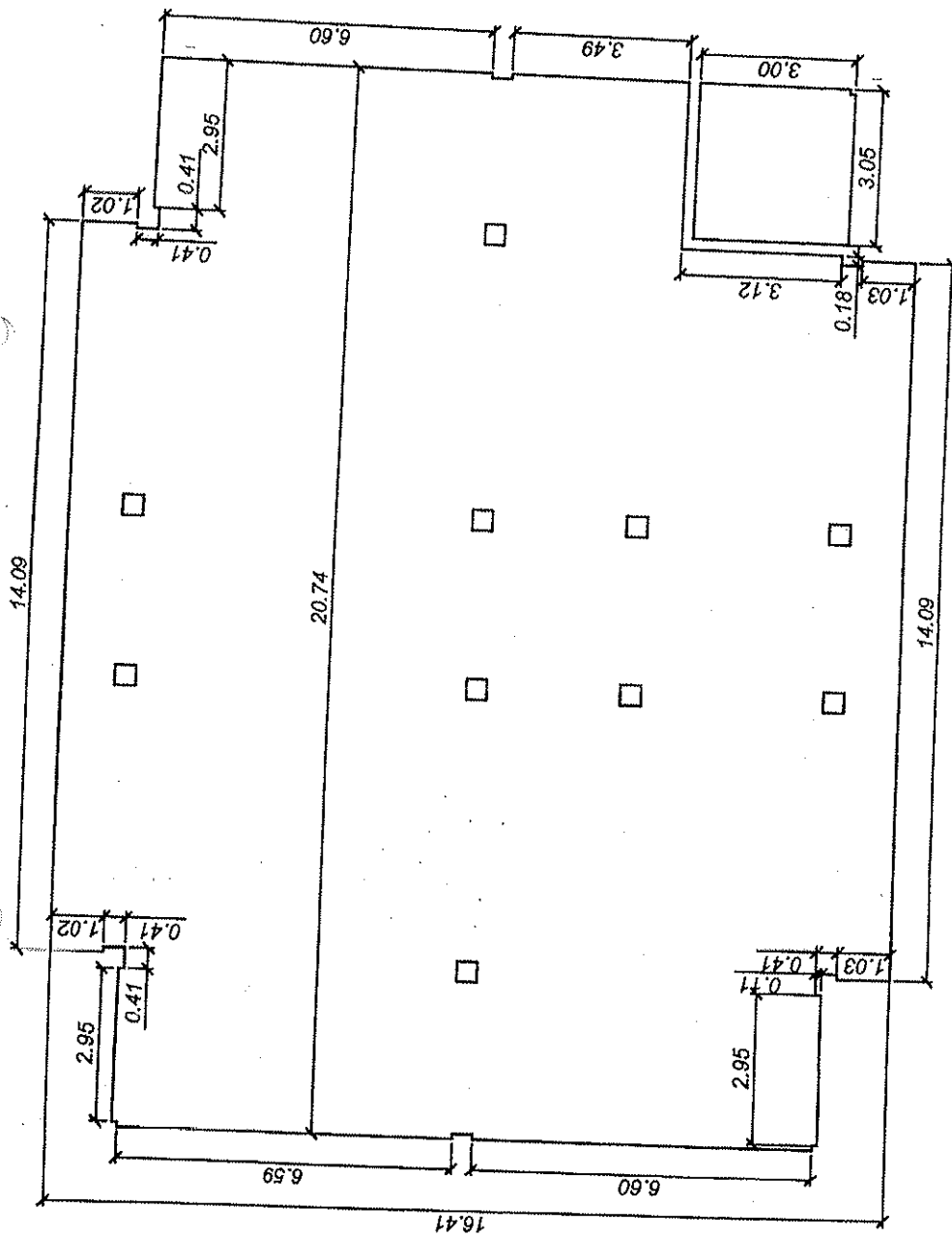
Наименование элементов общего имущества	Характеристика	Техническое состояние	Потребность в замене / ремонте	Примечание
Внутридомовая система холодного водоснабжения, в том числе общедомовой прибор учета (дата очередной проверки)	Трубы полипропилен ОДПУ	хор	нет	
Внутридомовая система отопления (газовая котельная), в том числе общедомовой прибор учета расхода газа (дата очередной поверки)	Трубы: подвал - сталь Разводка – полипропилен ОДПУ	Хор.	нет	
Внутридомовая система электроснабжения, в том числе общедомовой прибор учета расхода электроэнергии на общее имущество (дата очередной поверки)	ОДПУ	хор	нет	
Внутридомовая система канализации	ПВХ	хор	нет	
Внутридомовая система дымоудаления	Естественная вентиляция			
Указатели наименования улицы и пр., номер дома, подъезда, флагодержатели, указатели расположения пожарных гидрантов, подземного газопровода и пр. систем и колодезь	Аншлаг			
Система водоотведения с придомовой территории	Неорганизованный сток по рельефу			
Элементы благоустройства придомовой территории	Детская площадка, скамейки, зеленые насаждения			
Площадки для сбора твердых бытовых отходов	Организованное место сбора ТБО			
Площадки для складирования крупногабаритных предметов домашнего обихода				
Зеленые насаждения	На придомовой тер-ии			
Система электроосвещения придомовой территории	Освещение от столбов			
Покрытие тротуаров и проездов	Бетон	хор	нет	

Строение находится в хорошем состоянии в ремонте не нуждается
и / или нуждается в

Подписи членов комиссии

[Подписи]
Смирнова А.С.






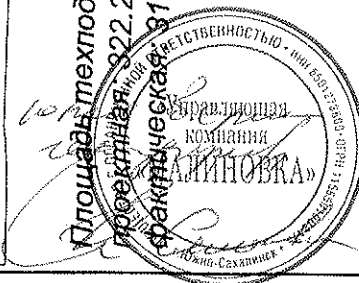
58.27-12.04-AP

"Малозатяжная жилищная застройка в жилом квартале "ЗИМА" (квартал №9) по восточной стороне пр. Мира в г. Южно-Сахалинске

Схема техподполья (дом 2)

Должность	Фамилия	Дата	Подпись
Инженер-геодезист	О.А.Ч.		

Площадь техподполья:
проектная 22.21 кв.м.
фактическая 319.32 кв.м.



Размеры даны в метрах