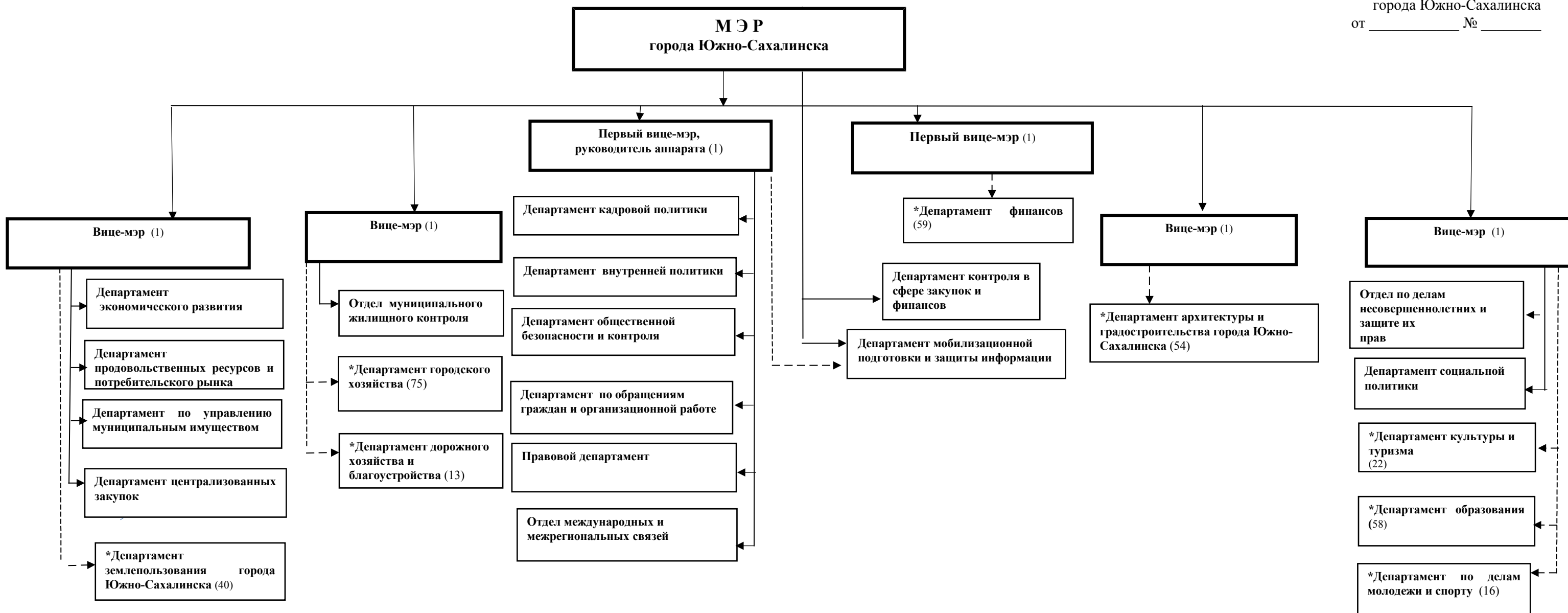


СТРУКТУРА АДМИНИСТРАЦИИ ГОРОДА ЮЖНО-САХАЛИНСКА НА 2021 ГОД

Приложение № 1
к решению Городской Думы
города Южно-Сахалинска
от _____ № _____



УСЛОВНЫЕ ОБОЗНАЧЕНИЯ:
 Численность работников администрации города – 617 ед.,
 в т.ч. аппарат администрации города — 280 ед.
 _____ руководит ----- курирует
 * отраслевые (функциональные) органы администрации города