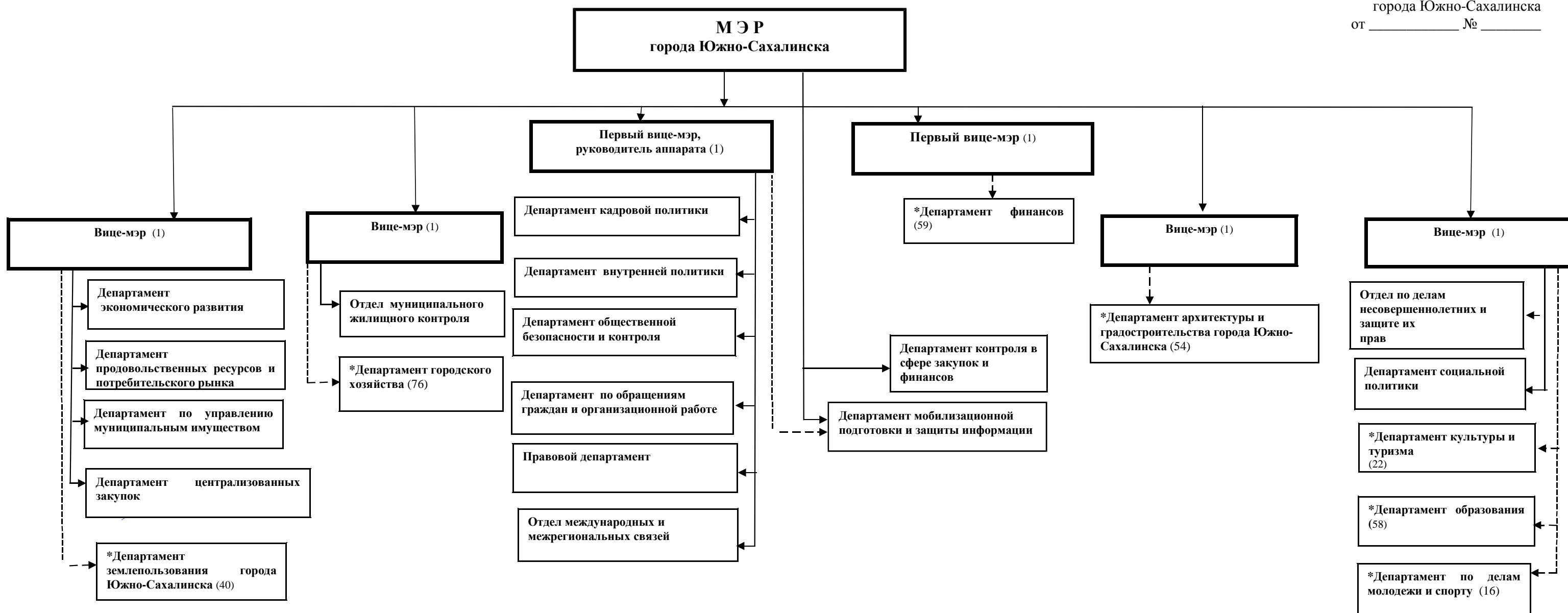


СТРУКТУРА АДМИНИСТРАЦИИ ГОРОДА ЮЖНО-САХАЛИНСКА НА 2020 ГОД

Приложение
к решению Городской Думы
города Южно-Сахалинска
от _____ № _____



УСЛОВНЫЕ ОБОЗНАЧЕНИЯ:
 Численность работников администрации города – 605 ед.,
 в т.ч. аппарат администрации города — 280 ед.
 _____ руководит - - - - - курирует
 * отраслевые (функциональные) органы администрации города