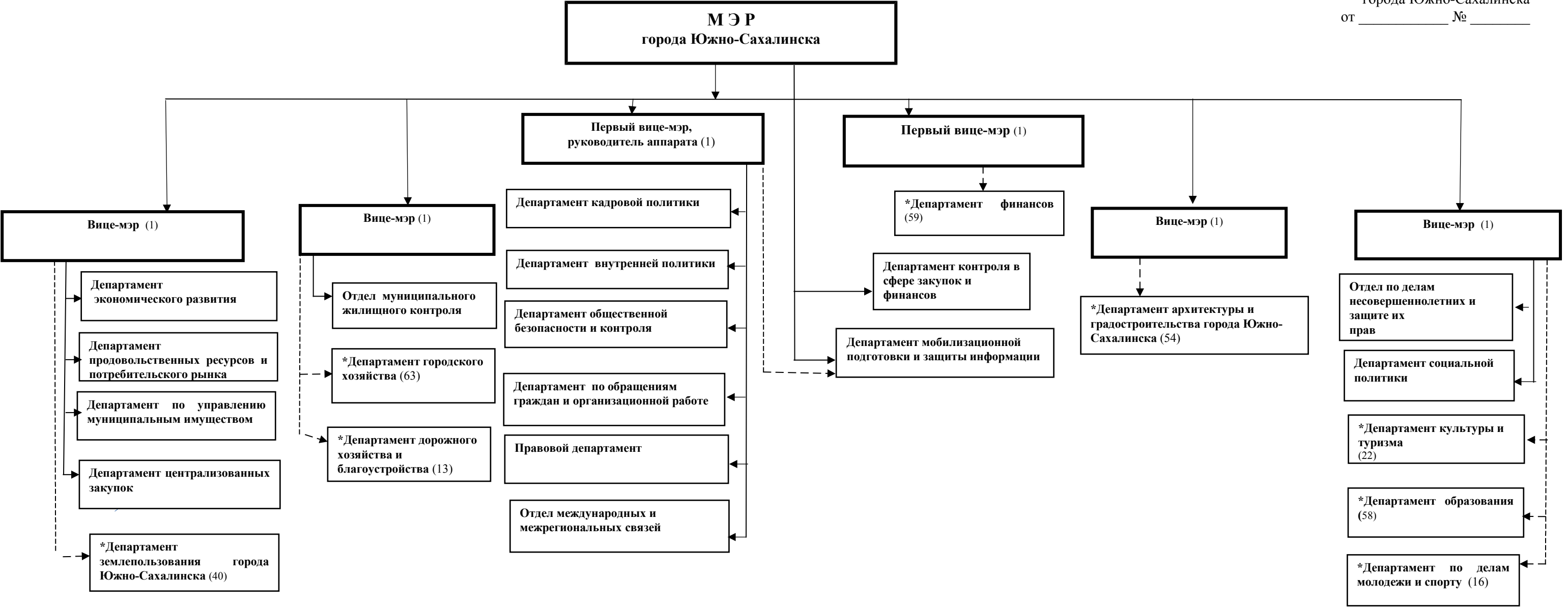


СТРУКТУРА АДМИНИСТРАЦИИ ГОРОДА ЮЖНО-САХАЛИНСКА НА 2021 ГОД

Приложение № 2
к решению Городской Думы
города Южно-Сахалинска
от _____ № _____



УСЛОВНЫЕ ОБОЗНАЧЕНИЯ:

Численность работников администрации города – 605 ед.,
в т.ч. аппарат администрации города — 280 ед.
_____ руководит ----- курирует
* отраслевые (функциональные) органы администрации города