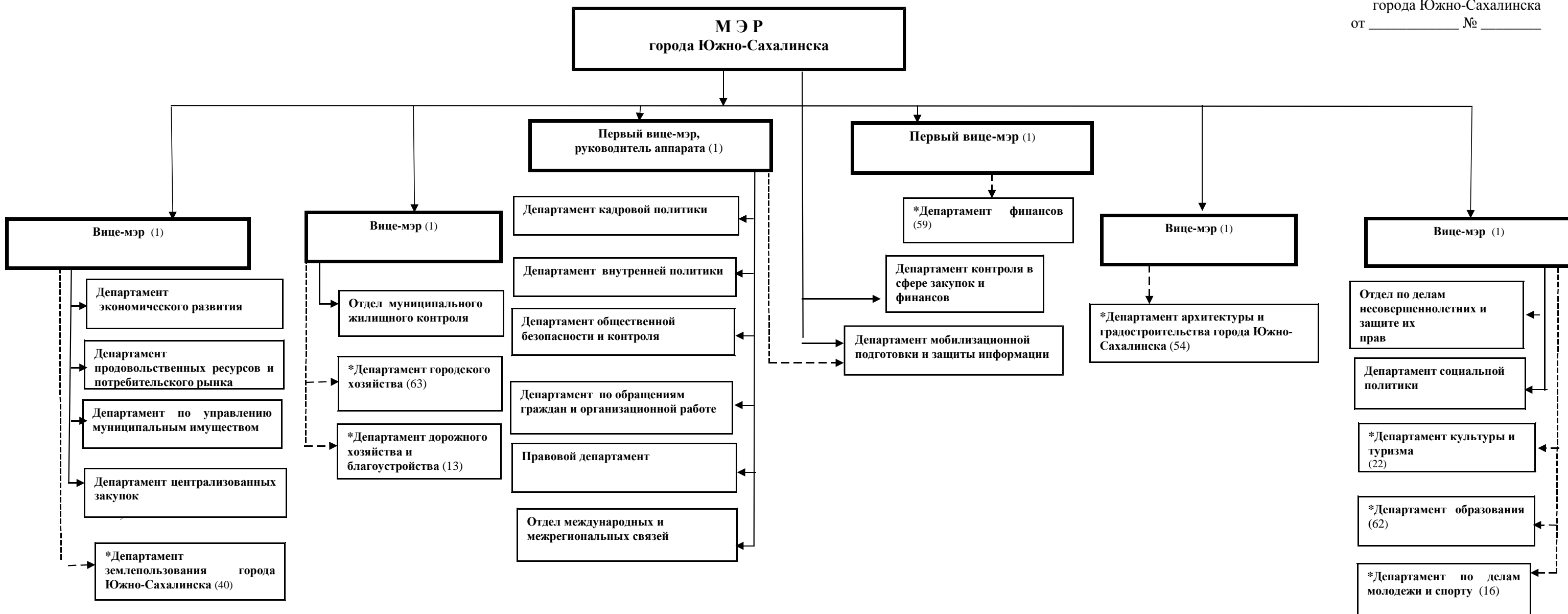


СТРУКТУРА АДМИНИСТРАЦИИ ГОРОДА ЮЖНО-САХАЛИНСКА НА 2022 ГОД

Приложение
к решению Городской Думы
города Южно-Сахалинска
от _____ № _____



УСЛОВНЫЕ ОБОЗНАЧЕНИЯ:
 Численность работников администрации города – 613 ед.,
 в т.ч. аппарат администрации города — 284 ед.
 _____ руководит - - - - - курирует
 * отраслевые (функциональные) органы администрации города