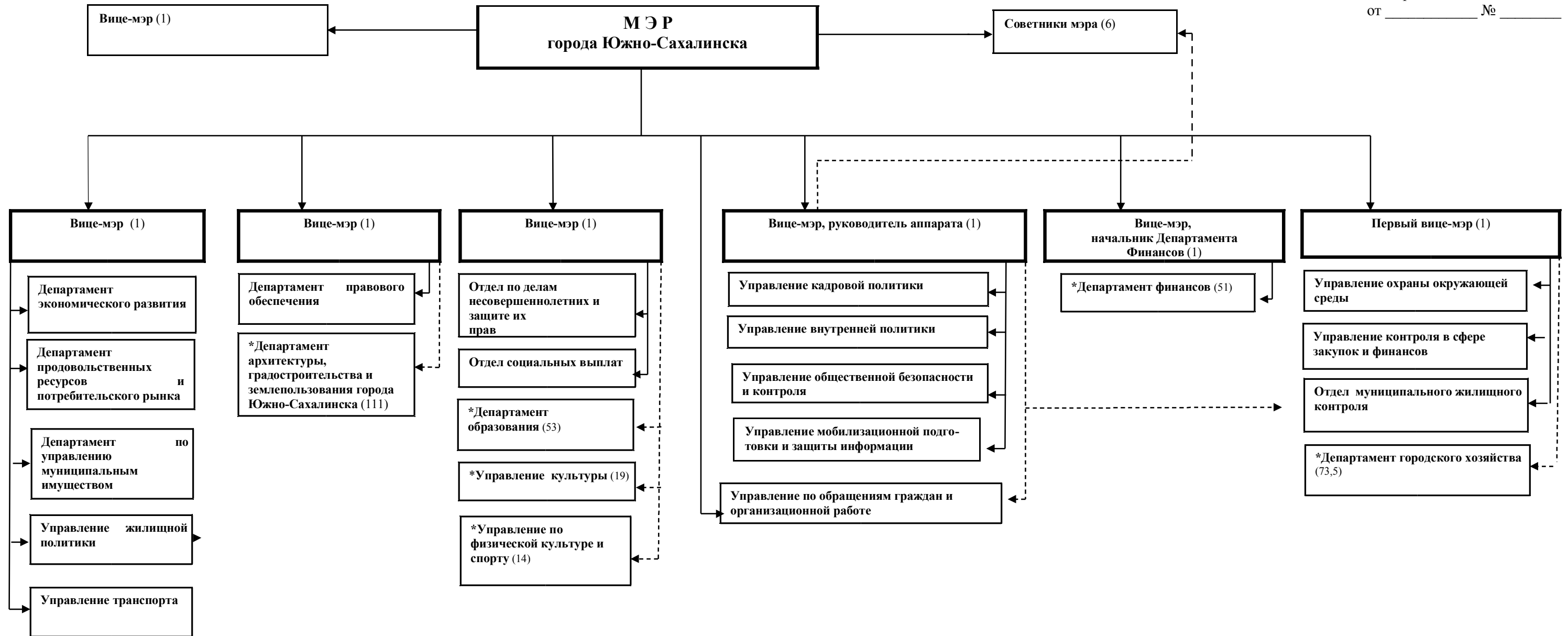


# СТРУКТУРА АДМИНИСТРАЦИИ ГОРОДА ЮЖНО-САХАЛИНСКА на 2016 год

Приложение  
к решению Городской Думы  
города Южно-Сахалинска  
от \_\_\_\_\_ № \_\_\_\_\_



## УСЛОВНЫЕ ОБОЗНАЧЕНИЯ:

Численность работников администрации города – 610,5 ед.,  
в т.ч. аппарат администрации города — 288 ед.

\_\_\_\_\_ руководит      - - - - - курирует

\* отраслевые (функциональные) органы администрации города