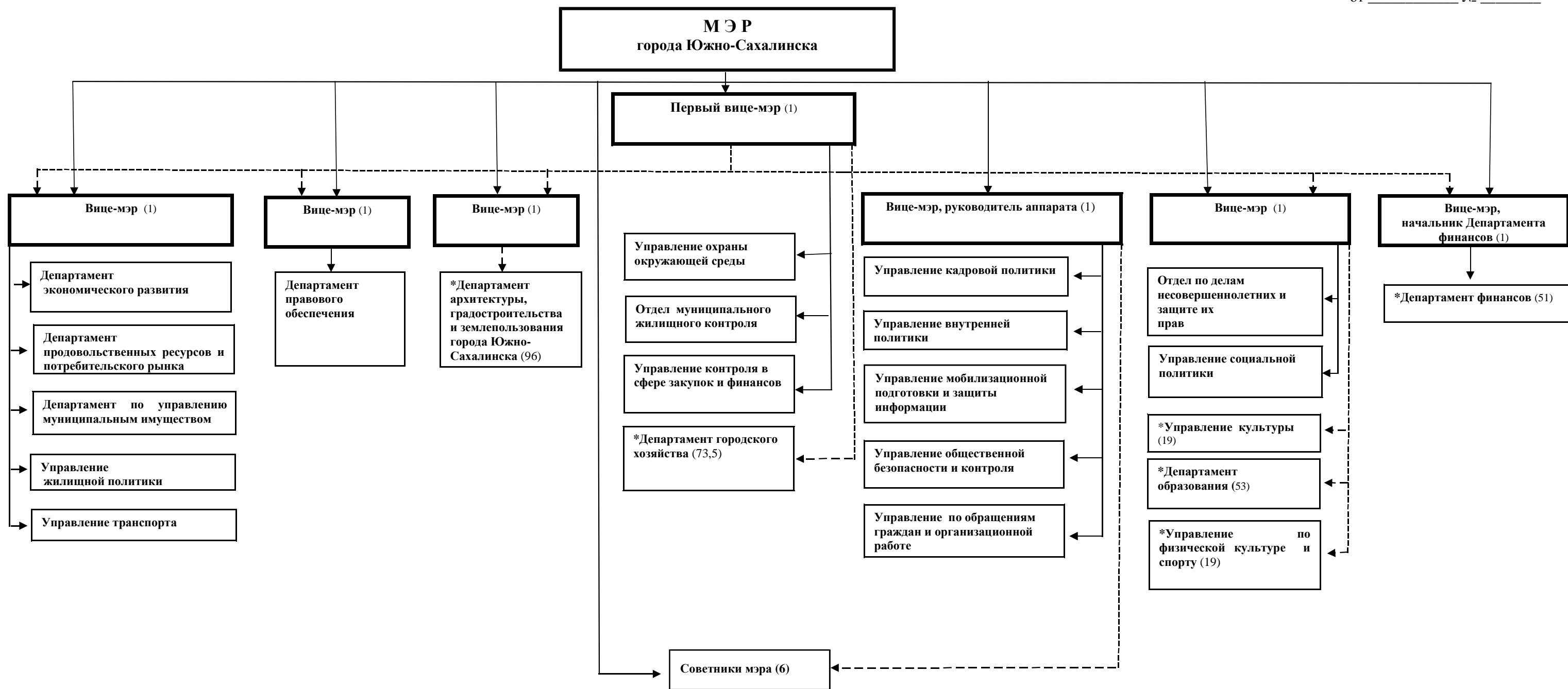


# СТРУКТУРА АДМИНИСТРАЦИИ ГОРОДА ЮЖНО-САХАЛИНСКА НА 2016 ГОД

Приложение  
к решению Городской Думы  
города Южно-Сахалинска  
от \_\_\_\_\_ № \_\_\_\_\_



**УСЛОВНЫЕ ОБОЗНАЧЕНИЯ:**  
Численность работников администрации города – 601,5 ед.,  
в т.ч. аппарат администрации города — 289 ед.  
\_\_\_\_\_ руководит                  ----- курирует  
\* отраслевые (функциональные) органы администрации города