

ГРАФИЧЕСКОЕ ОПИСАНИЕ

местоположения границ населенных пунктов, территориальных зон, особо охраняемых природных территорий, зон с особыми условиями использования территории

Публичный сервитут в отношении земель в целях складирования строительных и иных материалов, размещения временных или вспомогательных сооружений и (или) строительной техники, которые необходимы для обеспечения строительства объекта «Газопровод-отвод и ГРС Долинск Сахалинской области»

(наименование объекта, местоположение границ которого описано (далее - объект))

Раздел 1

Сведения об объекте

№ п/п	Характеристики объекта	Описание характеристик
1	2	3
1.	Местоположение объекта	Сахалинская область, МО ГО "Город Южно-Сахалинск"
2.	Площадь объекта +/- величина погрешности определения площади (Р +/- Дельта Р)	579 +/- 8 м ²
3.	Иные характеристики объекта	Публичный сервитут в отношении земель в целях складирования строительных и иных материалов, размещения временных или вспомогательных сооружений и (или) строительной техники, которые необходимы для обеспечения строительства объекта «Газопровод-отвод и ГРС Долинск Сахалинской области» сроком на 11 месяцев в пользу ООО «Газпром межрегионгаз» ИНН 5003021311, ОГРН 1025000653930, юридический адрес и фактический адрес: г. Санкт-Петербург, набережная Адмирала Лазарева, д. 24 литера А, тел. +(382) 2272700, адрес элект.почты: narezhnaja@mrg.gazprom.ru

Раздел 2

Сведения о местоположении границ объекта

1. Система координат МСК-65, зона

2. Сведения о характерных точках границ объекта

Обозначение характерных точек границ	Координаты, м		Метод определения координат характерной точки	Средняя квадратическая погрешность положения характерной точки (M _t), м	Описание обозначения точки на местности (при наличии)
	X	Y			
1	2	3	4	5	6
75	712550.16	1299081.04	Аналитический метод	0.1	Закрепление отсутствует
76	712490.22	1299111.08	Аналитический метод	0.1	Закрепление отсутствует
77	712482.52	1299095.72	Аналитический метод	0.1	Закрепление отсутствует
192	712485.09	1299094.43	Аналитический метод	0.1	Закрепление отсутствует
191	712490.02	1299104.26	Аналитический метод	0.1	Закрепление отсутствует
78	712495.39	1299101.57	Аналитический метод	0.1	Закрепление отсутствует
190	712532.04	1299083.20	Аналитический метод	0.1	Закрепление отсутствует
189	712547.38	1299075.49	Аналитический метод	0.1	Закрепление отсутствует
75	712550.16	1299081.04	Аналитический метод	0.1	Закрепление отсутствует
186	712512.32	1299043.86	Аналитический метод	0.1	Закрепление отсутствует
74	712527.67	1299036.17	Аналитический метод	0.1	Закрепление отсутствует
188	712529.91	1299040.64	Аналитический метод	0.1	Закрепление отсутствует
187	712514.56	1299048.33	Аналитический метод	0.1	Закрепление отсутствует
186	712512.32	1299043.86	Аналитический метод	0.1	Закрепление отсутствует
196	712470.31	1299064.92	Аналитический метод	0.1	Закрепление отсутствует
79	712477.48	1299079.23	Аналитический метод	0.1	Закрепление отсутствует
80	712474.90	1299080.52	Аналитический метод	0.1	Закрепление отсутствует
81	712474.45	1299079.63	Аналитический метод	0.1	Закрепление отсутствует
82	712467.73	1299066.21	Аналитический метод	0.1	Закрепление отсутствует
196	712470.31	1299064.92	Аналитический метод	0.1	Закрепление отсутствует

3. Сведения о характерных точках части (частей) границы объекта

Обозначение характерных точек части границы	Координаты, м		Метод определения координат характерной точки	Средняя квадратическая погрешность положения характерной точки (Mt), м	Описание обозначения точки на местности (при наличии)
	X	Y			
1	2	3	4	5	6
-	-	-	-	-	-

Раздел 3

Сведения о местоположении измененных (уточненных) границ объекта

1. Система координат -

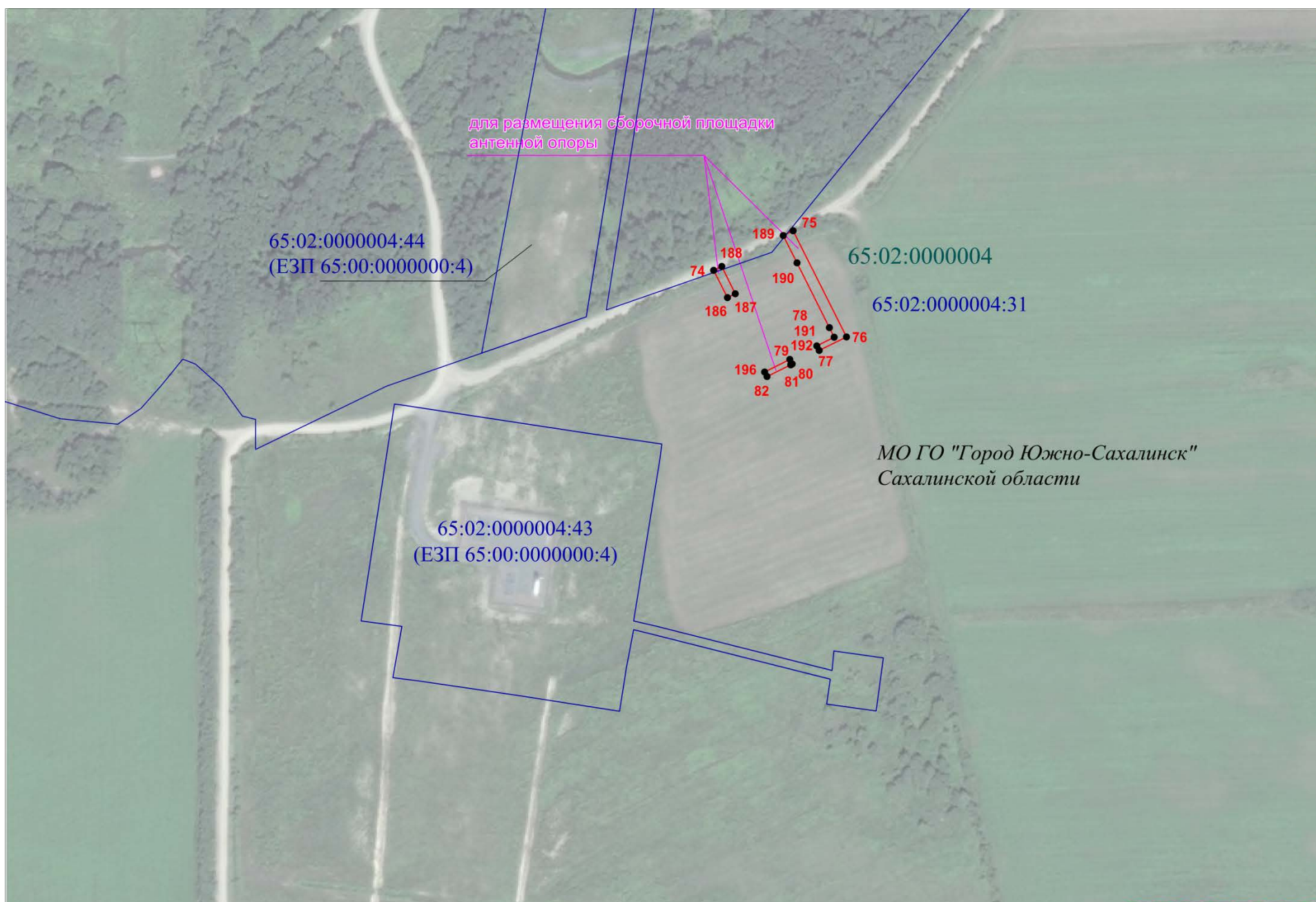
2. Сведения о характерных точках границ объекта

Обозначение характерных точек границ	Существующие координаты, м		Измененные (уточненные) координаты, м		Метод определения координат характерной точки	Средняя квадратическая погрешность положения характерной точки (Mt), м	Описание обозначения точки на местности (при наличии)
	X	Y	X	Y			
1	2	3	4	5	6	7	8
-	-	-	-	-	-	-	

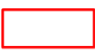

3. Сведения о характерных точках части (частей) границы объекта

Обозначение характерных точек части границы	Существующие координаты, м		Измененные (уточненные) координаты, м		Метод определения координат характерной точки	Средняя квадратическая погрешность положения характерной точки (Mt), м	Описание обозначения точки на местности (при наличии)
	X	Y	X	Y			
1	2	3	4	5	6	7	8
-	-	-	-	-	-	-	

Схема расположения границ публичного сервитута



Масштаб 1:2000

Используемые условные знаки и обозначения:	
	- Проектная граница публичного сервитута, для размещения временных зданий и сооружений
	- Граница существующего земельного участка
65:02:0000004	- Номер кадастрового квартала
65:02:0000004:44	- Кадастровый номер существующего земельного участка
● 75	- Характерная точка границы публичного сервитута

Подпись _____ Иванова Н.Г. Дата 06.02.2023

Место для оттиска печати лица, составившего описание местоположения границ объекта

