

ВЕКТОР ОБЩЕСТВО С ОГРАНИЧЕННОЙ ОТВЕТСТВЕННОСТЬЮ

452320, РБ, г. Дюртюли, ул. 50-летия Победы, д. 52/2. E-mail: ooovektor02@mail.ru

Заказчик: Департамент архитектуры и градостроительства города Южно-Сахалинска

ДОКУМЕНТАЦИЯ ПО ПЛАНИРОВКЕ ТЕРРИТОРИИ

**ПРОЕКТ ПЛАНИРОВКИ ТЕРРИТОРИИ И ПРОЕКТ МЕЖЕВАНИЯ
ТЕРРИТОРИИ, ПРЕДУСМАТРИВАЮЩИЕ РАЗМЕЩЕНИЕ
ЛИНЕЙНОГО ОБЪЕКТА «УЛИЦА ЛЕГЕНДАРНАЯ НА УЧАСТКЕ ОТ
УЛ. ДЕПУТАТСКАЯ ДО СЕВЕРНОЙ ГРАНИЦЫ ЗЕМЕЛЬНОГО УЧАСТКА
С КАДАСТРОВЫМ НОМЕРОМ 65:02:0000010:111»**

Основная часть проекта межевания территории

Том 3

2022 г.



ВЕКТОР ОБЩЕСТВО С ОГРАНИЧЕННОЙ ОТВЕТСТВЕННОСТЬЮ
452320, РБ, г. Дюртюли, ул. 50-летия Победы, д. 52/2. E-mail: ooovektor02@mail.ru

Заказчик: Департамент архитектуры и градостроительства города Южно-Сахалинска

ДОКУМЕНТАЦИЯ ПО ПЛАНИРОВКЕ ТЕРРИТОРИИ

**ПРОЕКТ ПЛАНИРОВКИ ТЕРРИТОРИИ И ПРОЕКТ МЕЖЕВАНИЯ
ТЕРРИТОРИИ, ПРЕДУСМАТРИВАЮЩИЕ РАЗМЕЩЕНИЕ
ЛИНЕЙНОГО ОБЪЕКТА «УЛИЦА ЛЕГЕНДАРНАЯ НА УЧАСТКЕ ОТ
УЛ. ДЕПУТАТСКАЯ ДО СЕВЕРНОЙ ГРАНИЦЫ ЗЕМЕЛЬНОГО УЧАСТКА
С КАДАСТРОВЫМ НОМЕРОМ 65:02:0000010:111»**

Основная часть проекта межевания территории

Том 3

Директор ООО «Вектор»



М.Р. Сахиуллин

2022 г.

Состав документации по планировке территории

Проект планировки и проект межевания территории, предусматривающие размещение линейного объекта «Улица Легендарная на участке от ул. Депутатская до северной границы земельного участка с кадастровым номером 65:02:0000010:111»





Обозначение	Наименование	Состав тома
Проект планировки территории		
Том 1	Основная часть проекта планировки территории	Раздел 1 «Проект планировки территории. Графическая часть»
		Раздел 2 «Положение о размещении линейных объектов»
Том 2	Материалы по обоснованию проекта планировки территории	Раздел 3 «Материалы по обоснованию проекта планировки территории. Графическая часть»
		Раздел 4 «Материалы по обоснованию проекта планировки территории. Пояснительная записка»
Проект межевания территории		
Том 3	Основная часть проекта межевания территории	Раздел 1 «Проект межевания территории. Графическая часть»
		Раздел 2 «Проект межевания территории. Текстовая часть»
Том 4	Материалы по обоснованию проекта межевания территории	Раздел 3 «Материалы по обоснованию проекта межевания территории. Графическая часть»
		Раздел 4 «Материалы по обоснованию проекта межевания территории. Пояснительная записка»

Проект выполнен в соответствии с действующими нормами, правилами и стандартами

ГИП




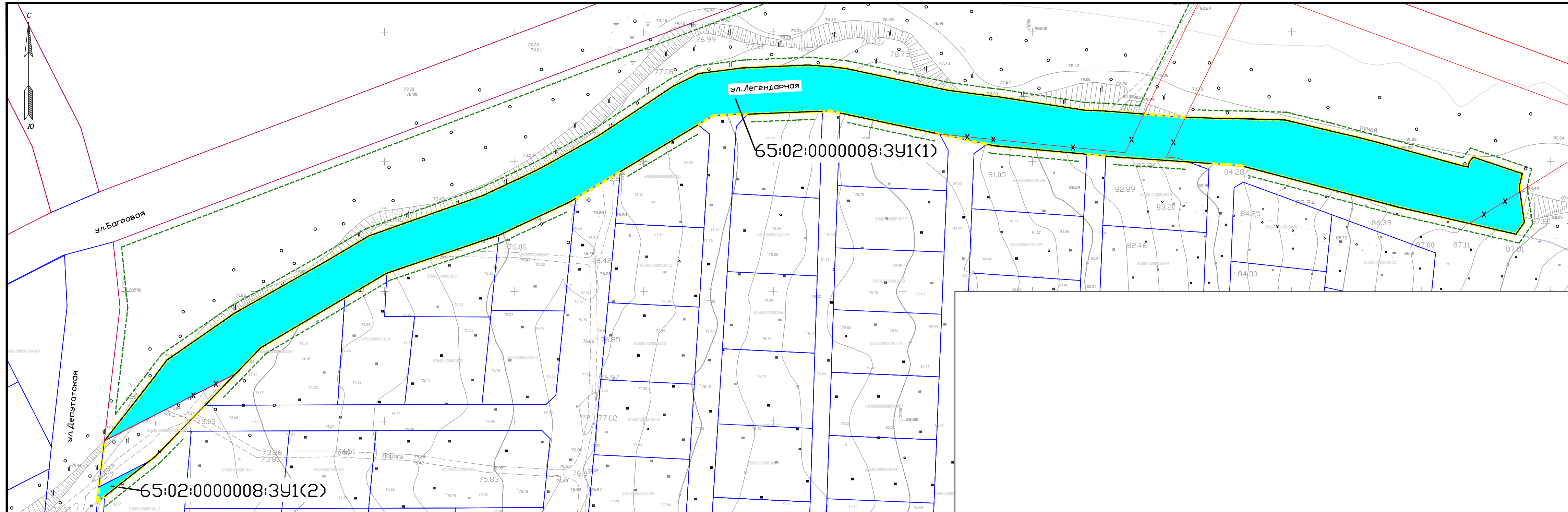
А.Ф. Давлетбаев

Взам. Инв. №	Подп. и дата							Документация по планировке территории			
Инв. № подл.		Изм.	Копу	Лист	№ док.	Подп.	Дата	Стадия	Лист	Листов	
		Разраб.		Вафина			11.2022	Проект планировки и проект межевания территории, предусматривающие размещение линейного объекта «Улица Легендарная на участке от ул. Депутатская до северной границы земельного участка с кадастровым номером 65:02:0000010:111»	ПП	1	1
		Проверил		Адиева			11.2022				
		ГИП		Давлетбаев			11.2022				
											

Содержание тома 3

Обозначение	Наименование	Номер страницы
	Содержание	3
	Раздел 1 «Проект межевания территории. Графическая часть»	
Том 3, л.1	Чертеж межевания территории	4
	Раздел 2 «Проект межевания территории. Текстовая часть»	5

Инв. № подл.	Подп. и дата	Взам. Инв. №							<p align="center">Основная часть проекта межевания территории</p>		
			Изм.	Копу	Лист	№ док.	Подп.	Дата			
Инв. № подл.	Подп. и дата	Взам. Инв. №	Разраб.	Вафина	<i>Ваф</i>	11.2022	Проект планировки и проект межевания территории, предусматривающие размещение линейного объекта «Улица Легендарная на участке от ул. Депутатская до северной границы земельного участка с кадастровым номером 65:02:0000010:111»	Стадия	Лист	Листов	
			Проверил	Адиева	<i>Адиева</i>	11.2022		ПМ	1	1	
			ГИП	Давлетбаев	<i>Давлетбаев</i>	11.2022					



Условные обозначения	
	Границы планируемого элемента планировочной структуры (территория, занятая линейным объектом и (или) предназначенная для размещения линейного объекта)
	Границы, условные номера образуемых земельных участков
	Границы, кадастровые номера существующих земельных участков, учтенных в ЕФРН
	Устанавливаемые красные линии
	Существующие красные линии
	Отменяемые красные линии
	Линия отступа от красных линий в целях определения места допустимого размещения зданий, строений, сооружений

Примечания:
 1. В границах территории, в отношении которой осуществляется подготовка проекта планировки территории отсутствуют:
 - границы изменяемых земельных участков;
 - границы зон планируемого размещения линейных объектов, подлежащих реконструкции в связи с изменением их местоположения.


Инь. N подл. Подпись и дата. Взам. инв. N

Заказчик: Департамент архитектуры и градостроительства города Южно-Сахалинска					
Проект планировки территории и проект межевания территории, предусматривающие размещение линейного объекта «Улица Легендарная на участке от ул. Депутатская до северной границы земельного участка с кадастровым номером 65:02:0000010:111»					
Изм.	Колыч.	Лист	№ док.	Подп.	Дата
Разроб.	Вагина М.Р.				12.2022
Проверил	Адиева Л.Б.				12.2022
ГИП		Давлетбаев А.Ф.			12.2022
Чертеж межевания территории М 1:1000				Стадия	Лист
				ПМ-1	1
Раздел 1 «Проект межевания территории. Графическая часть»				Листов	1



СОДЕРЖАНИЕ

1 Перечень образуемых земельных участков	6
2 Перечень координат характерных точек образуемых земельных участков	7
3 Сведения о границах территории, применительно к которой осуществляется подготовка проекта межевания	8
4 Вид разрешенного использования образуемых земельных участков в соответствии с проектом планировки территории в случаях, предусмотренных ГрК РФ	8

Взам. Инв. №		Подп. и дата									
Инв. № подл.	Изм.	Копуч.	Лист	№ док.	Подп.	Дата	Раздел 2 «Проект межевания территории. Текстовая часть» Проект планировки территории и проект межевания территории, предусматривающие размещение линейного объекта «Улица Легендарная на участке от ул. Депутатская до северной границы земельного участка с кадастровым номером 65:02:0000010:111»	Стадия	Лист	Листов	
	Разработал		Вафина		<i>Вафина</i>	12.2022		ПМ	1	4	
	Проверил		Адиева		<i>Адиева</i>	12.2022					
	ГИП		Давлетбаев		<i>Давлетбаев</i>	12.2022		 ВЕКТОР			

1 Перечень образуемых земельных участков

Проект межевания территории подготовлен в целях определения местоположения границ образуемых земельных участков. Перечень образуемых земельных участков представлен в таблице 1.

Таблица 1 Перечень образуемых земельных участков

Условный номер образуемого земельного участка	Кадастровые номера земельных участков (кадастровых кварталов), из которых образуются земельные участки	Площадь образуемых земельных участков, м ²	Способы образования земельных участков	Сведения об отнесении (неотнесении) образуемых земельных участков к территории общего пользования	Категория земель образуемых земельных участков	Вид разрешенного использования образуемых земельных участков
<i>Образуемые земельные участки в границах зоны планируемого размещения линейного объекта</i>						
65:02:0000008:ЗУ1(1)	65:02:0000008	10 261	Образование земельного участка из земель, государственная собственность на которые не разграничена	Да	Земли населенных пунктов	Улично-дорожная сеть (код 12.0.1)
65:02:0000008:ЗУ1(2)		54				
ИТОГО		10 315				

Примечание: образуемый земельный участок с условным номером 65:02:0000008:ЗУ1 образован из земель, государственная собственность на которые не разграничена и является многоконтурным земельным участком, состоящим из двух контуров с условными номерами 65:02:0000008:ЗУ1(1) и 65:02:0000008:ЗУ1(2).

Номера характерных точек границ образуемых земельных участков представлены в разделе 2 «Перечень координат характерных точек границ образуемых земельных участков».

Образуемые земельные участки не пересекают земли лесного фонда.

Проектом межевания территории не предусмотрено резервирование земельных участков для государственных нужд.

Взам. Инв. №	
Подп. и дата	
Инв. № подл.	

Изм.	Копуч.	Лист	№ док.	Подп.	Дата
------	--------	------	--------	-------	------

2 Перечень координат характерных точек образуемых земельных участков

Таблица 2 Перечень координат характерных точек образуемых земельных участков

№ точки	МСК-65	
	Координаты	
	X	Y
65:02:0000008:3У1(1)		
1	704847,74	1303660,21
2	704857,95	1303670,13
3	704877,01	1303702,41
4	704886,59	1303718,61
5	704901,21	1303761,83
6	704907,92	1303776,14
7	704911,15	1303783,04
8	704914,07	1303789,27
9	704915,37	1303791,43
10	704925,73	1303808,68
11	704943,76	1303838,71
12	704947,38	1303844,75
13	704947,90	1303857,84
14	704948,83	1303881,68
15	704949,03	1303886,68
16	704949,15	1303889,73
17	704948,35	1303893,47
18	704940,45	1303930,62
19	704936,66	1303948,51
20	704936,31	1303950,14
21	704935,74	1303952,82
22	704932,42	1303988,73
23	704931,75	1303996,04
24	704929,47	1304027,89
25	704928,44	1304042,54
26	704928,05	1304048,17
27	704912,13	1304108,51
28	704905,10	1304139,04
29	704901,59	1304154,28
30	704906,21	1304157,56
31	704919,87	1304155,56
32	704924,96	1304156,76
33	704931,32	1304137,82
34	704929,49	1304136,31

№ точки	МСК-65	
	Координаты	
	X	Y
35	704927,48	1304135,83
36	704928,58	1304131,32
37	704936,86	1304101,63
38	704939,11	1304092,81
39	704941,62	1304082,00
40	704945,64	1304065,35
41	704946,01	1304053,14
42	704946,20	1304042,98
43	704946,70	1304026,03
44	704949,10	1303995,89
45	704949,39	1303988,02
46	704954,52	1303955,09
47	704954,96	1303951,13
48	704957,23	1303934,43
49	704965,44	1303896,12
50	704966,11	1303890,70
51	704966,84	1303881,45
52	704965,74	1303856,04
53	704963,60	1303839,07
54	704958,71	1303829,21
55	704939,28	1303799,79
56	704929,47	1303782,27
57	704928,55	1303780,70
58	704925,91	1303775,62
59	704922,82	1303769,17
60	704916,39	1303755,36
61	704901,02	1303711,87
62	704890,71	1303694,38
63	704871,27	1303660,07
64	704853,10	1303633,76
65	704845,72	1303628,27
66	704821,90	1303609,60
67	704836,98	1303639,13
1	704847,74	1303660,21
65:02:0000008:3У1(2)		

Инва. № подл.	Подп. и дата	Взам. Инв. №

Изм.	Копуч.	Лист	№ док.	Подп.	Дата

№ точки	МСК-65	
	Координаты	
	X	Y
68	704804,11	1303607,47
69	704813,97	1303626,83

№ точки	МСК-65	
	Координаты	
	X	Y
70	704798,23	1303606,88
68	704804,11	1303607,47

3 Сведения о границах территории, применительно к которой осуществляется подготовка проекта межевания

Таблица 3 Перечень координат характерных точек границ территории, применительно к которой осуществляется подготовка проекта межевания

№ точки	МСК-65	
	Координаты	
	X	Y
1	704831,90	1303644,82
2	704847,74	1303660,21
3	704857,95	1303670,13
4	704877,01	1303702,41
5	704886,59	1303718,61
6	704901,21	1303761,83
7	704907,92	1303776,14
8	704911,15	1303783,04
9	704914,07	1303789,27
10	704915,37	1303791,43
11	704925,73	1303808,68
12	704943,76	1303838,71
13	704947,38	1303844,75
14	704947,90	1303857,84
15	704948,83	1303881,68
16	704949,03	1303886,68
17	704949,15	1303889,73
18	704948,35	1303893,47
19	704940,45	1303930,62
20	704936,66	1303948,51
21	704936,31	1303950,14
22	704935,74	1303952,82
23	704932,42	1303988,73
24	704931,75	1303996,04
25	704929,47	1304027,89
26	704928,44	1304042,54
27	704928,05	1304048,17
28	704912,13	1304108,51

№ точки	МСК-65	
	Координаты	
	X	Y
29	704905,10	1304139,04
30	704901,59	1304154,28
31	704906,21	1304157,56
32	704919,87	1304155,56
33	704924,96	1304156,76
34	704931,32	1304137,82
35	704929,49	1304136,31
36	704927,48	1304135,83
37	704928,58	1304131,32
38	704936,86	1304101,63
39	704939,11	1304092,81
40	704941,62	1304082,00
41	704945,64	1304065,35
42	704946,01	1304053,14
43	704946,20	1304042,98
44	704946,70	1304026,03
45	704949,10	1303995,89
46	704949,39	1303988,02
47	704954,52	1303955,09
48	704954,96	1303951,13
49	704957,23	1303934,43
50	704965,44	1303896,12
51	704966,11	1303890,70
52	704966,84	1303881,45
53	704965,74	1303856,04
54	704963,60	1303839,07
55	704958,71	1303829,21
56	704939,28	1303799,79

Инв. № подл.	Подп. и дата	Взам. Инв. №

Изм.	Копуч.	Лист	№ док.	Подп.	Дата
------	--------	------	--------	-------	------

№ точки	МСК-65	
	Координаты	
	X	Y
57	704929,47	1303782,27
58	704928,55	1303780,70
59	704925,91	1303775,62
60	704922,82	1303769,17
61	704916,39	1303755,36
62	704901,02	1303711,87
63	704890,71	1303694,38
64	704871,27	1303660,07
65	704853,10	1303633,76

№ точки	МСК-65	
	Координаты	
	X	Y
66	704845,72	1303628,27
67	704821,90	1303609,60
68	704798,23	1303606,88
69	704813,97	1303626,83
70	704815,89	1303629,27
71	704825,64	1303638,74
1	704831,90	1303644,82

4 Вид разрешенного использования образуемых земельных участков в соответствии с проектом планировки территории в случаях, предусмотренных ГрК РФ

Планируемый вид разрешенного использования образуемых земельных участков в соответствии с приложением к Приказу Федеральной службы государственной регистрации, кадастра и картографии от 10 ноября 2020 года N П/0412 «Об утверждении классификатора видов разрешенного использования земельных участков», представлен в таблице 4.

Таблица 4 Планируемый вид разрешенного использования образуемых земельных участков

№	Условные номера образуемых земельных участков	Вид разрешенного использования образуемых земельных участков
1	65:02:0000008:ЗУ1	Улично-дорожная сеть (код 12.0.1)

Инв. № подл.	Подп. и дата	Взам. Инв. №					Текстовая часть	Лист 4
			Изм.	Копуч.	Лист	№ док.		