



**ГИЛЬДИЯ**  
современных проектов

Приложение № 2  
УТВЕРЖДЕНА  
постановлением администрации  
города Южно-Сахалинска  
от \_\_\_\_\_ № \_\_\_\_\_

Свидетельство о допуске к определенному виду или видам работ, которые оказывают влияние на безопасность объектов капитального строительства № П.037.50.7060.03.2016 от 22 марта 2016 г.

Заказчик – Министерство цифрового развития и связи Сахалинской области

**«ПРОЕКТ ПЛАНИРОВКИ И ПРОЕКТ МЕЖЕВАНИЯ ТЕРРИТОРИИ  
ПО ОБЪЕКТУ СТРОИТЕЛЬСТВО ОБЪЕКТОВ ИНФРАСТРУКТУРЫ  
ДЛЯ ОБЕСПЕЧЕНИЯ ПОКРЫТИЯ МОБИЛЬНОЙ СВЯЗЬЮ  
АВТОМОБИЛЬНЫХ ДОРОГ САХАЛИНСКОЙ ОБЛАСТИ  
(2-ОЙ ЭТАП) » ОБЪЕКТ №13 «17км+500м автодороги «Южно-  
Сахалинск-Охотское» (Лиственничное - Охотское)»**



## ПРОЕКТ МЕЖЕВАНИЯ ТЕРРИТОРИИ

Основная часть.

Муниципальное образование городской округ «Город Южно-Сахалинск» Сахалинской области

Москва  
2019

Свидетельство о допуске к определенному виду или видам работ, которые оказывают влияние на безопасность объектов капитального строительства № П.037.50.7060.03.2016 от 22 марта 2016 г.

Заказчик – Министерство цифрового развития и связи Сахалинской области

**«ПРОЕКТ ПЛАНИРОВКИ И ПРОЕКТ МЕЖЕВАНИЯ ТЕРРИТОРИИ  
ПО ОБЪЕКТУ СТРОИТЕЛЬСТВО ОБЪЕКТОВ ИНФРАСТРУКТУРЫ  
ДЛЯ ОБЕСПЕЧЕНИЯ ПОКРЫТИЯ МОБИЛЬНОЙ СВЯЗЬЮ  
АВТОМОБИЛЬНЫХ ДОРОГ САХАЛИНСКОЙ ОБЛАСТИ  
(2-ОЙ ЭТАП) » ОБЪЕКТ №13 «17км+500м автодороги «Южно-  
Сахалинск-Охотское» (Лиственничное - Охотское)»**



**ПРОЕКТ МЕЖЕВАНИЯ ТЕРРИТОРИИ**

Основная часть.

Муниципальное образование городской округ «Город Южно-Сахалинск» Сахалинской области

Москва  
2019

---





Заказчик – Министерство цифрового развития и связи Сахалинской области

**«СТРОИТЕЛЬСТВО ОБЪЕКТОВ ИНФРАСТРУКТУРЫ ДЛЯ  
ОБЕСПЕЧЕНИЯ ПОКРЫТИЯ МОБИЛЬНОЙ СВЯЗЬЮ» ОБЪЕКТ  
№13 «17км+500м автодороги «Южно-Сахалинск-Охотское»  
(Лиственничное - Охотское)»**



«Основная часть проекта межевания территории. Текстовая часть»

Генеральный директор

Г. Г. Муратов

Главный инженер проекта

Е. С. Главацкая

Москва  
2019

## Содержание

1. Перечень и сведения о площади образуемых земельных участков, в том числе возможные способы их образования	5
2. Перечень и сведения о площади образуемых земельных участков, которые будут отнесены к территориям общего пользования или имуществу общего пользования, в том числе в отношении которых предполагаются резервирование и (или) изъятие для государственных или муниципальных нужд	6
3. Вид разрешенного использования образуемых земельных участков в соответствии с проектом планировки территории	6
4. Целевое назначение лесов, вид (виды) разрешенного использования лесного участка, количественные и качественные характеристики лесного участка, сведения о нахождении лесного участка в границах особо защитных участков лесов	6
5. Перечень координат характерных точек границ образуемых земельных участков	9
6. Перечень координат характерных точек границ территории, в отношении которой утвержден проект межевания	10
Приложение	11
	4

**1. Перечень и сведения о площади образуемых земельных участков, в том числе возможные способы их образования**

№ п/п	Условный номер земельного участка, необходимого для реализации	Кадастровый номер земельного участка или номер кадастрового квартала	Способ образования земельного участка	Общая площадь исходного земельного участка, кв.м	Категория земель исходного земельного участка	Вид разрешения использования исходного земельного участка	Местоположение земельного участка, необходимого для реализации проекта	Площадь земельного участка, предполагаемого к изъятию, кв.м.
1	2	3	4	5	6	7	8	9
1	:ЗУ1	65:02:0000046:228	Раздел	104 192	Земли промышленнос ти и иного специального назначения	Под полосу отвода автомобильной дороги	Сахалинская область, МО городской округ "Южно- Сахалинск"	46.7
2	:ЗУ2	65:02:0000046	Раздел	-	Земли лесного фонда	Для размещения объектов лесного фонда	Сахалинская область, МО городской округ "_____", _____, лесничество, _____, участковое лесничество Часть _____, квартал, часть выдела _____	1562.17
<b>Итого:</b>								<b>1608.87</b>

**2. Перечень и сведения о площади образуемых земельных участков, которые будут отнесены к территориям общего пользования или имуществу общего пользования, в том числе в отношении которых предполагаются резервирование и (или) изъятие для государственных или муниципальных нужд**

Проектом межевания не предусмотрено образование земельных участков, которые будут отнесены к территориям общего пользования или имуществу общего пользования.

**3. Вид разрешенного использования образуемых земельных участков в соответствии с проектом планировки территории**

Вид разрешенного использования образуемых участков - строительство, реконструкция и эксплуатация линейных объектов.

**4. Целевое назначение лесов, вид (виды) разрешенного использования лесного участка, количественные и качественные характеристики лесного участка, сведения о нахождении лесного участка в границах особо защитных участков лесов**

**4.1 Целевое назначение лесов**

В соответствии с приказом Федерального агентства лесного хозяйства от 9 декабря 2008 г. N 380 "Об определении количества лесничеств на территории Сахалинской области и установлении их границ", Южно-Сахалинское часть 4 участковое лесничество, входит в состав Южно-Сахалинского лесничества (лесопарка).

На момент проектирования лесного участка, на территории Южно-Сахалинского лесничества распространяется действие лесохозяйственного регламента, утвержденного приказом Министерства лесного и охотничьего хозяйства Сахалинской области от 30.07.2018 № 35-п (с редакциями).

Леса на территории Сахалинской области, в соответствии со ст. 8 Федерального закона от 04.12.2006 г. № 201-ФЗ «О введении в действие Лесного кодекса РФ» отнесены к защитным, эксплуатационным лесам, что отражено в лесном плане № 7 от 08.02.2019 года Сахалинской области, утвержденного указом Губернатора Сахалинской области и лесохозяйственном регламенте Южно-Сахалинского лесничества.

Согласно указанным документам лесного планирования квартал 27, часть выдела 2 Южно-Сахалинского часть 4 (б. Охотское) участкового лесничества, в которой расположен проектируемый лесной участок, относятся к Защитным, ценным нерестоохраным полосам лесов

**4.2 Количественные и качественные характеристики проектируемого лесного участка**

Количественные и качественные характеристики проектируемого лесного участка составляются на основании данных государственного лесного реестра Южно-Сахалинского лесничества и необходимости натурного обследования.



Распределение земель

Общая площадь, га	в том числе									
	лесные земли					нелесные земли				
	занятые лесными насаждения ми - всего	в том числе покрытые лесными культурам и	лесные питомник и, плантации	не занятые лесными насаждения ми	итого	дорог и	просек и	болот а	други е	итог о
1	2	3	4	5	6	7	8	9	10	11
0,2054	0,2054	-	-	-	0,2054	-	-	-		

Характеристика насаждений проектируемого лесного участка

Участковое лесничество	Номер квартала	Номер выдела	Состав насаждения или характеристика лесного участка при отсутствии насаждения	Площадь (га)/запас древесины при наличии (куб. м)	в том числе по группам возраста древостоя (га/куб. м)			
					Молодняки	средне возрастные	Приспеваю щие	спелые и перестойны е
1	2	3	4	5	6	7	8	9
Южно-Сахалинское часть 4 (б. Охотское)	27	часть выдела 2	8Л2БК	0,2054/16,4	-	0,2054/16,4	-	-

Средние таксационные показатели насаждений проектируемого лесного участка

Целевое назначение лесов	Хозяйств о, преоблада ющая порода	Состав насаждений	Возраст	Бонитет	Полнота	Средний запас древесины (куб. м/га)			
						Молодняк и	средне возрастные	приспеваю щие	спелые и перестойны е
1	2	3	4	5	6	7	8	9	10
Защитные, ценные нерестоохран ные полосы лесов	Мягколи ственное , Л	8Л2БК	30	3	0,7	-	80	-	-

Виды и объемы использования лесов на проектируемом лесном участке

Целевое назначение лесов	Хозяйство (хвойное, твердолиственное, мягколиственные)	Площадь (га)	Единица измерения	Объемы использования лесов (изъятия лесных ресурсов)
1	2	3	4	5
Вид использования лесов: Строительство, реконструкция, эксплуатация линейных объектов Цель использования лесов: Строительство, реконструкция, эксплуатация линейных объектов				

Защитные, ценные нерестоохранные полосы лесов	Мягколиственное	0,2054	га	-
---	-----------------	--------	----	---

#### **4.3 Виды разрешенного использования лесов на проектируемом лесном участке**

Лесохозяйственным регламентом Южно-Сахалинского лесничества Южно-Сахалинского часть 4 (б. Охотское) участкового лесничества, в квартале 27, выделе 2 и соответственно в проектируемом лесном участке установлены следующие виды разрешенного использования лесов:

- заготовка древесины;
- заготовка и сбор недревесных лесных ресурсов;
- заготовка пищевых лесных ресурсов и сбор лекарственных растений;
- осуществление видов деятельности в сфере охотничьего хозяйства;
- ведение сельского хозяйства;
- осуществление научно-исследовательской деятельности, образовательной деятельности;
- осуществление рекреационной деятельности;
- выращивание лесных, плодовых, ягодных, декоративных растений, лекарственных растений;
- выращивание посадочного материала лесных растений (саженцев, сеянцев);
- выполнение работ по геологическому изучению недр, разработка месторождений полезных ископаемых;
- строительство и эксплуатация водохранилищ, и иных искусственных водных объектов, а также гидротехнических
- сооружений, морских портов, морских терминалов, речных портов, причалов;
- строительство, реконструкция, эксплуатация линейных объектов;
- осуществление религиозной деятельности;
- иные виды.

#### **4.4 Сведения об обременениях проектируемого лесного участка**

По данным государственного лесного реестра в квартале 27, выдел 2 Южно-Сахалинского часть 4 (б. Охотское) участкового лесничества отсутствуют обременения.

#### **4.5 Сведения об ограничениях использования лесов**

С учетом целевого назначения и правового режима лесов, установленного лесным законодательством Российской Федерации, лесохозяйственным регламентом Южно-Сахалинского лесничества (лесопарка) предусмотрены следующие ограничения в использовании лесов:

в соответствии с требованиями Главы 3 «Ограничения использования лесов» Лесохозяйственного регламента Южно-Сахалинского лесничества. Лесного кодекса РФ от 04.12.2006 № 200-ФЗ, Приказа Рослесхоза от 14.12.2010 № 485, приказа Минприроды РФ от 21.06.2017 №314.

#### **4.6 Сведения о наличии зданий, сооружений, объектов, связанных с созданием лесной инфраструктуры и объектов, не связанных с созданием лесной инфраструктуры на проектируемом лесном участке**

Отсутствуют.



#### 4.7 Сведения о наличии на проектируемом лесном участке особо защитных участков лесов, особо охраняемых природных территорий, зон с особыми условиями использования территорий

Согласно данным государственного лесного реестра на проектируемом лесном участке отсутствуют особо защитные участки лесов (ОЗУ), особо охраняемые природные территории (ООПТ), зоны с особыми условиями использования территорий.

№ п/п	Наименование участкового лесничества/урочища (при наличии)	Номер квартала	Номер выдела	Виды ОЗУ, наименование ООПТ, виды зон с особыми условиями использования территорий	Общая площадь, га
1	2	3	4	5	6
1	Южно-Сахалинское часть 4 (б. Охотское)	27	часть выдела 2	-	0,2054

#### 4.8 Проектирование вида использования лесов лесного участка

Согласно лесохозяйственному регламенту Южно-Сахалинского лесничества, квартал 27, часть выдела 2, Южно-Сахалинское часть 4 (б. Охотское) участкового лесничества, в границах которых расположен проектируемый лесной участок, относится к зоне планируемого освоения лесов для Строительства, реконструкции, эксплуатации линейных объектов.

#### 5. Перечень координат характерных точек границ образуемых земельных участков

Система координат: МСК г.Южно-Сахалинска

№ точки	координаты	
	х	у
ЗУ1		
1	-4396,46	27099,88
2	-4396,49	27118,05
3	-4398,74	27118,27
4	-4399,32	27102,14
5	-4399,37	27100,31
1	-4396,46	27099,88

№ точки	координаты	
	х	у
ЗУ2		
1	-4312,91	27098,44
2	-4316,64	27126,12
3	-4346,05	27122,16
4	-4345,12	27115,29
5	-4353,13	27114,21
6	-4355,83	27112,83

7	-4387,96	27114,76
8	-4389,63	27115,46
9	-4389,55	27117,30
10	-4396,49	27118,05
11	-4396,46	27099,88
12	-4396,06	27099,82
13	-4390,33	27100,62
14	-4390,25	27102,48
15	-4388,88	27102,79
16	-4355,72	27100,79
17	-4353,19	27096,04
18	-4342,72	27097,45
19	-4342,32	27094,48
1	-4312,91	27098,44

**6. Перечень координат характерных точек границ территории, в отношении которой  
утвержден проект межевания**

Система координат: МСК г.Южно-Сахалинска

Площадка №13		
Точка	X	Y
1	-4342,32	27094,48
2	-4312,91	27098,44
3	-4316,64	27126,12
4	-4346,05	27122,16
5	-4345,12	27115,29
6	-4353,13	27114,21
7	-4355,83	27112,83
8	-4387,96	27114,76
9	-4389,63	27115,46
10	-4389,55	27117,30
11	-4395,28	27117,93
12	-4398,74	27118,27
13	-4399,32	27102,14
14	-4399,37	27100,31
15	-4396,06	27099,82
16	-4390,33	27100,62
17	-4390,25	27102,48
18	-4388,88	27102,79
19	-4355,72	27100,79
20	-4353,19	27096,04
21	-4342,72	27097,45
1	-4342,32	27094,48

## Приложение

### КАРТА-СХЕМА РАСПОЛОЖЕНИЯ И ГРАНИЦ ЛЕСНЫХ УЧАСТКОВ

Объект №13

#### КАРТА-СХЕМА РАСПОЛОЖЕНИЯ И ГРАНИЦЫ ЛЕСНЫХ УЧАСТКОВ

Сахалинская область, МО Городской округ «город Южно-Сахалинск»

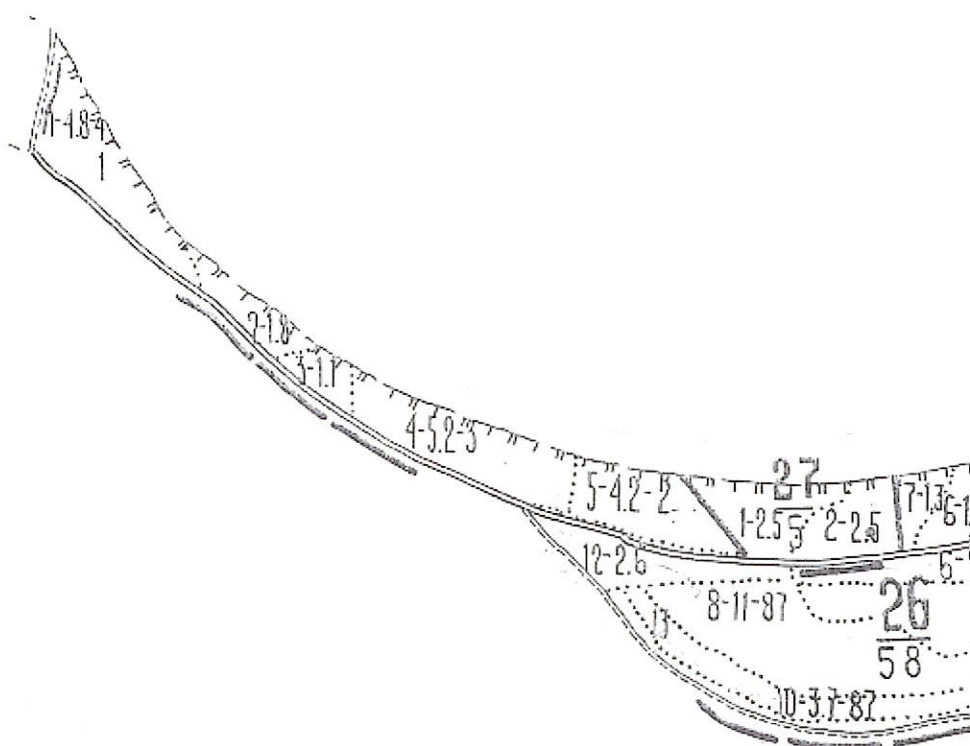
Лесничество Южно-Сахалинское

Южно-Сахалинское участковое лесничество часть 4 (б. Охотское)

Кварталы №: 26 (выдел 1)

Квартал № 27 (выдел 2)

Масштаб 1:10 000



Консультант отдела организации воспроизводства  
лесов, лесного планирования и государственного  
лесного реестра департамента лесов

« 04 » июль 2019 г.



Т.Л. Исакова



Свидетельство о допуске к определенному виду или видам работ, которые оказывают влияние на безопасность объектов капитального строительства № П.037.50.7060.03.2016 от 22 марта 2016 г.

Заказчик – Министерство цифрового развития и связи Сахалинской области

**«ПРОЕКТ ПЛАНИРОВКИ И ПРОЕКТ МЕЖЕВАНИЯ ТЕРРИТОРИИ  
ПО ОБЪЕКТУ СТРОИТЕЛЬСТВО ОБЪЕКТОВ ИНФРАСТРУКТУРЫ  
ДЛЯ ОБЕСПЕЧЕНИЯ ПОКРЫТИЯ МОБИЛЬНОЙ СВЯЗЬЮ  
АВТОМОБИЛЬНЫХ ДОРГ САХАЛИНСКОЙ ОБЛАСТИ  
(2-ОЙ ЭТАП) » ОБЪЕКТ №13 «17км+500м автодороги «Южно-  
Сахалинск-Охотское» (Лиственничное - Охотское)»**



**ПРОЕКТ МЕЖЕВАНИЯ ТЕРРИТОРИИ**

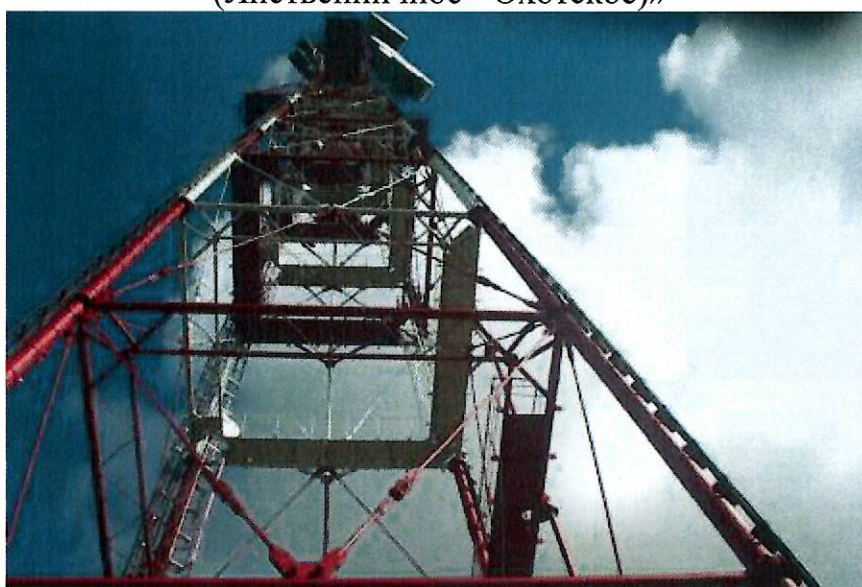
Основная часть.

Муниципальное образование городской округ «Город Южно-Сахалинск» Сахалинской области

Москва  
2019

Заказчик – Министерство цифрового развития и связи Сахалинской области

**«СТРОИТЕЛЬСТВО ОБЪЕКТОВ ИНФРАСТРУКТУРЫ ДЛЯ  
ОБЕСПЕЧЕНИЯ ПОКРЫТИЯ МОБИЛЬНОЙ СВЯЗЬЮ» ОБЪЕКТ  
№13 «17км+500м автодороги «Южно-Сахалинск-Охотское»  
(Лиственничное - Охотское)»**



«Основная часть проекта межевания территории. Чертеж межевания территории»

Генеральный директор

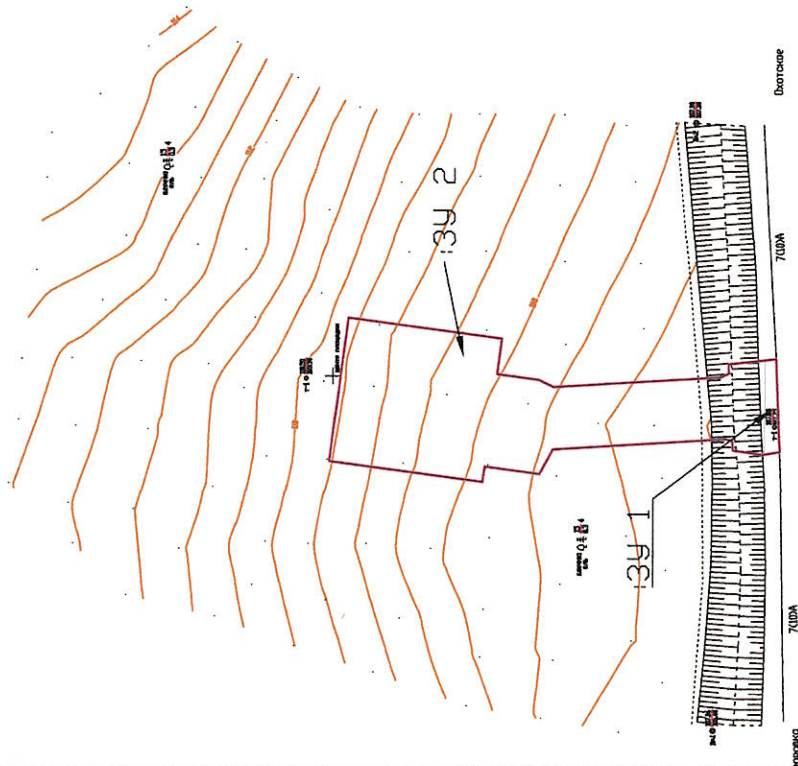
Г. Г. Муратов

Главный инженер проекта

Е. С. Главацкая



- ☐ Границы планируемых элементов планировочной структуры
- ☐ Устанавливаемые красные линии
- ☐ Границы образуемых земельных участков
- :301 Условные номера образуемых участков



**Примечание:**

1. Линии отступа от красных линий в целях определения мест допустимого размещения зданий, строений, сооружений не отображены в связи с их отсутствием.
2. Границы публичных сервитутов не отображены в связи с их отсутствием.

☐ Существующие элементы планировочной структуры

Прим.: существующие элементы планировочной структуры не выявлены

[illegible]