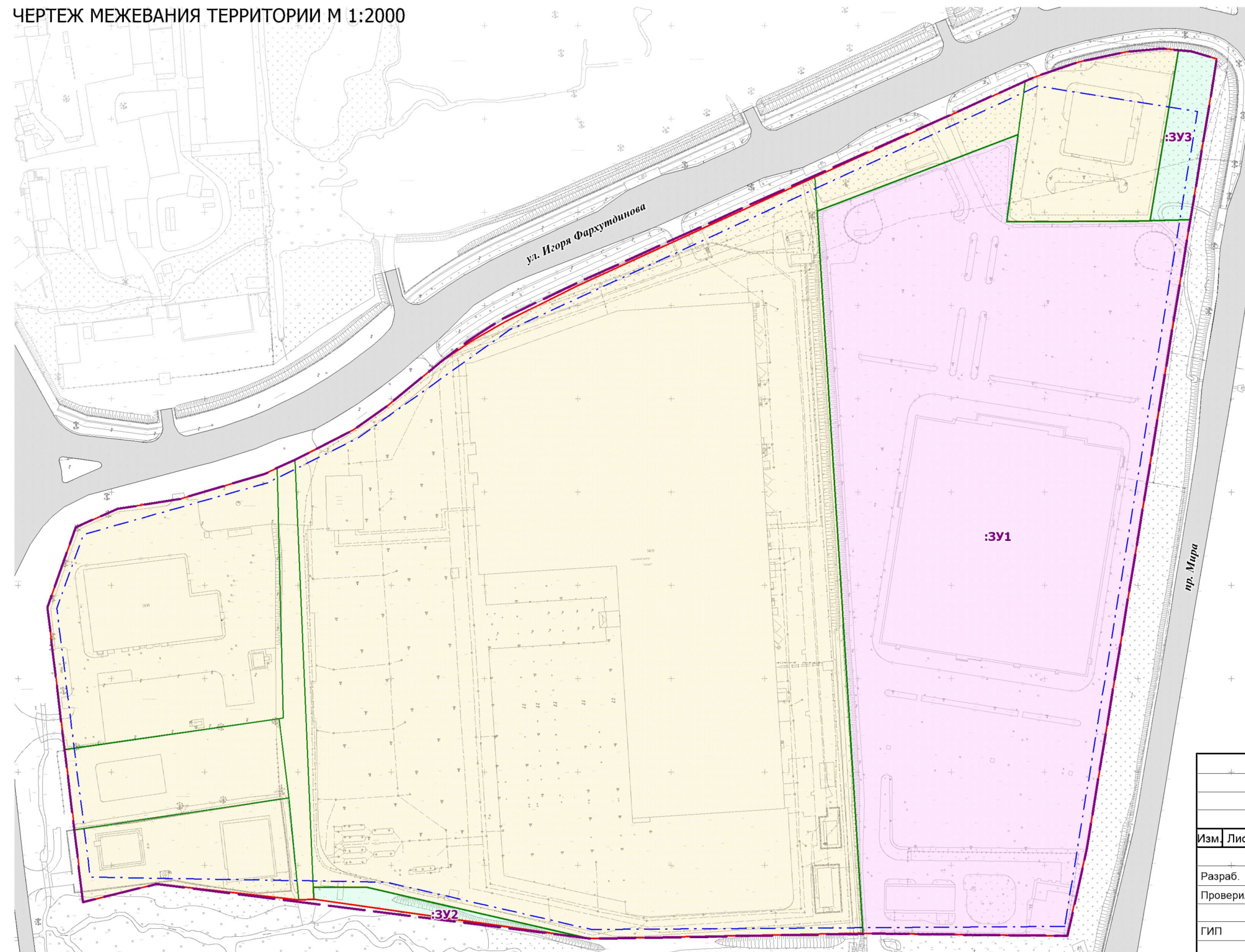







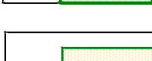

ПРОЕКТ ПЛАНИРОВКИ ТЕРРИТОРИИ И ПРОЕКТ МЕЖЕВАНИЯ ТЕРРИТОРИИ ЮГО-ВОСТОЧНОГО РАЙОНА ГОРОДА ЮЖНО-САХАЛИНСКА В ГРАНИЦАХ: УЛ. ЛЕНИНА — УЛ. ФАРХУТДИНОВА — ПР. МИРА — Р. ЗИМЫ

ЧЕРТЕЖ МЕЖЕВАНИЯ ТЕРРИТОРИИ М 1:2000

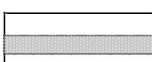


УСЛОВНЫЕ ОБОЗНАЧЕНИЯ

ГРАНИЦЫ

-  Граница проекта планировки
-  Красные линии
-  Линии отступа от красных линий в целях определения мест допустимого размещения зданий, строений, сооружений
-  Границы образуемых земельных участков
-  Границы образуемых земельных участков, которые после образования будут относиться к территориям общего пользования
-  Границы сохраняемых (существующих) земельных участков
-  Условный номер образуемого земельного участка

ОБЪЕКТЫ ТРАНСПОРТНОЙ ИНФРАСТРУКТУРЫ

-  Улично-дорожная сеть

Проект планировки территории и проект межевания территории юго-восточного района города Южно-Сахалинска в границах: ул. Ленина — ул. Фархутдинова — пр. Мира — р. Зимы				
Изм.	Лист	№ документа	Подпись	Дата
Разраб.	Ефанова О. В.			
Проверил	Тюняев Я. А.			
ГИП				
Проект межевания территории (основная часть)			Стадия	Лист
				2
			Листов	7
Графическая часть Чертеж межевания территории М 1:2000			МКП Горархитектура г. Южно-Сахалинск	