



ООО «ЮГТЕХНОИНЖИНИРИНГ»

344002 г. Ростов-на-Дону, ул. Ульяновская 63/13 к.3 тел./факс +79189111113
ИНН 6163126770 КПП 616301001 ОГРН 1126195012756

Свидетельство о допуске к определенному виду или видам работ, которые оказывают влияние на безопасность объектов капитального строительства №2358 от 23.06.2017 выданное Ассоциацией проектировщиков «Проектирование дорог и инфраструктуры»

ЗАКАЗЧИК: ПАО «САХАЛИНЭНЕРГО»

**Документация по планировке территории, предусматривающей
размещение линейного объекта «Реконструкция ВЛ 35кВ Т-112 от
ПС «Ново-Александровская» до ПС «Синегорская» с заходами на
ПС35/10кВ «Санаторная»**

ПРОЕКТ МЕЖЕВАНИЯ ТЕРРИТОРИИ

(ОСНОВНАЯ ЧАСТЬ)

САХ-19/0518-ВЛ1-ПМТ.ОЧ

ТОМ 3

**Ростов-на-Дону
2019 г.**



ООО «ЮГТЕХНОИНЖИНИРИНГ»

344002 г. Ростов-на-Дону, ул. Ульяновская 63/13 к.3 тел./факс +79189111113
ИНН 6163126770 КПП616301001 ОГРН 1126195012756

Свидетельство о допуске к определенному виду или видам работ, которые оказывают влияние на безопасность объектов капитального строительства №2358 от 23.06.2017 выданное Ассоциацией проектировщиков «Проектирование дорог и инфраструктуры»

ЗАКАЗЧИК: ПАО «САХАЛИНЭНЕРГО»

Объект: "Реконструкция ВЛ 35 кВ Т-112 от ПС "Ново-Александровская" до ПС "Синегорская" с заходами на ПС 35/10 кВ "Санаторная", 1 этап "Реконструкция ВЛ 35 кВ Т-112 с заменой/восстановлением опор и провода на участке от линейного портала ПС "Ново-Александровская" до анкерной опоры № 53 с заходом на ПС 35/10кВ "Санаторная"

**ПРОЕКТ МЕЖЕВАНИЯ ТЕРРИТОРИИ
ОСНОВНАЯ ЧАСТЬ**

САХ-19/0518-ВЛ1-ПМТ.ОЧ

ТОМ 3

**Ростов-на-Дону
2019 г.**

**ООО «ЮГТЕХНОИНЖИНИРИНГ»**

344002 г. Ростов-на-Дону, ул. Ульяновская 63/13 к.3 тел./факс +79189111113
ИНН 6163126770 КПП616301001 ОГРН 1126195012756

Свидетельство о допуске к определенному виду или видам работ, которые оказывают влияние на безопасность объектов капитального строительства №2358 от 23.06.2017 выданное Ассоциацией проектировщиков «Проектирование дорог и инфраструктуры»

ЗАКАЗЧИК: ПАО «САХАЛИНЭНЕРГО»

Объект: "Реконструкция ВЛ 35 кВ Т-112 от ПС "Ново-Александровская" до ПС "Синегорская" с заходами на ПС 35/10 кВ "Санаторная", 1 этап "Реконструкция ВЛ 35 кВ Т-112 с заменой/восстановлением опор и провода на участке от линейного портала ПС "Ново-Александровская" до анкерной опоры № 53 с заходом на ПС 35/10кВ "Санаторная"

**ПРОЕКТ МЕЖЕВАНИЯ ТЕРРИТОРИИ
ОСНОВНАЯ ЧАСТЬ**

САХ-19/0518-ВЛ1-ПМТ.ОЧ

ТОМ 3

Директор



Круглов Д.С.

Ростов-на-Дону
2019 г.

СОДЕРЖАНИЕ

- перечень и сведения о площади образуемых земельных участков, в том числе возможные способы их образования; 2
- перечень и сведения о площади образуемых земельных участков, которые будут отнесены к территориям общего пользования или имуществу общего пользования, в том числе в отношении которых предполагаются резервирование и (или) изъятие для государственных или муниципальных нужд;..... 2
- вид разрешенного использования образуемых земельных участков в соответствии с проектом планировки территории в случаях, предусмотренных настоящим Кодексом;.....2
- сведения о границах территории, в отношении которой утвержден проект межевания, содержащие перечень координат характерных точек этих границ в системе координат, используемой для ведения Единого государственного реестра недвижимости.....2

ГРАФИЧЕСКАЯ ЧАСТЬ:

1. Чертеж границ планируемых и существующих элементов планировочной структуры М 1:2000

Согласовано

Взам. Инв. №

Подп. и дата

Инв. № подл.

САХ-19/0518-ВЛ1-ПМТ.ОЧ

Изм.	Кол.уч.	Лист	№ док.	Подп.	Дата
ГИП		Круглов			09.18
Разраб.		Печёнкин			09.18

ПРОЕКТ МЕЖЕВАНИЯ ТЕРРИТОРИИ.
ОСНОВНАЯ ЧАСТЬ

Стадия	Лист	Листов
ПМТ	1	8
ООО «ЮГТЕХНОИНЖИНИРИНГ» г. Ростов-на-Дону		

- перечень и сведения о площади образуемых земельных участков, в том числе возможные способы их образования;

Ведомость образуемых земельных участков в постоянный отвод

№ земельного участка	Вид разрешенного использования	Возможные способы образования ЗУ	Категория земель	Площадь участка, га
Постоянные земельные участки				
:ЗУ1-53	Энергетика (код 6.7)	Образование ЗУ из земель, государственная собственность на которой не разграничена	Земли сельскохозяйственного назначения и населенных пунктов	1,865
			Итого:	1,865

Вид разрешенного использования образуемых земельных участков принят в соответствии с приказом Минэкономразвития России от 01.09.2014 г. № 540 «Об утверждении классификатора видов разрешенного использования земельных участков».

- перечень и сведения о площади образуемых земельных участков, которые будут отнесены к территориям общего пользования или имуществу общего пользования, в том числе в отношении которых предполагаются резервирование и (или) изъятие для государственных или муниципальных нужд;

Образование земельных участков в отношении которых предполагается резервирование и (или) изъятие для государственных или муниципальных нужд не предусмотрено.

Образование земельных участков, которые будут отнесены к территориям общего пользования или имуществу общего пользования, не требуется.

- вид разрешенного использования образуемых земельных участков в соответствии с проектом планировки территории в случаях, предусмотренных настоящим Кодексом;

Формирование земельных участков под опоры ЛВ 35кВ с видом разрешенного использования (Энергетика код 6.7) , осуществляется из земель сельскохозяйственного назначения и земель населенных пунктов.

- сведения о границах территории, в отношении которой утвержден проект межевания, содержащие перечень координат характерных точек этих границ в системе координат, используемой для ведения Единого государственного реестра недвижимости.

В соответствии с частью 6 статьи 41 Градостроительного кодекса Российской Федерации

Изм.	Код.уч.	Лист	№ док.	Подп.	Дата

САХ-19/0518-ВЛ1-ПМТ.ОЧ

Лист

2

Взам. Инв. №

Подл. и дата

Инв. № подл.

подготовка проекта планировки территории и проекта межевания территории выполнена в соответствии с системой координат, используемой для ведения государственного кадастра недвижимости, в местной системе координат принятой для города Южно-Сахалинска.

Данные по отводу земли во временное и постоянное пользования для монтажа объекта, представлены в Приложении №2 «Ведомость отвода земли»

Приложение №2.

ВЕДОМОСТЬ ОТВОДА ЗЕМЛИ

землепользователь	Угодья	шифр оп	ширина ,м	длина, м	к-во опор	№ опор	Площадь полосы врем. отвода, м2	Площадь постоянного отвода, м2
65:02-6.15	луг		13,6	11	0		363,2	0
неразграниченная муниципальная собственность	лес	У110-1 сущ.	39,6	67,5	1	1	2140,1	58,04
65:02:0000012:1493	проезд		39,6	6,2	0		246,5	0
неразграниченная муниципальная собственность	лес	2П110-1-3,6	39,6	80,8	1	2	3214,8	30,48
неразграниченная муниципальная собственность	луг		13,6	47	0		638,3	0
65:02:0000012:1426	луг		13,6	73,6	0		1005,9	0
65:02:0000012:818	луг	2П110-1-8,5	13,6	465,2	4	3,4,5,6	6274,6	111,36
65:02:0000012:819	луг						58,6	0
неразграниченная муниципальная собственность	луг			9,8			112,4	0
65:02:0000012:1351	лес	2П110-1-8,5	39,6	359,2	3	7,8,8/1	14265,7	83,52
65:02:0000012:1351	луг	2П110-1-3,6	13,6	125	1	8/2	1702,6	30,48
65:02:0000012:704	лес	У110-1 сущ.	39,6	138,7	1	9	5479,6	58,04

Взам. Инв. №

Подп. и дата

Инв. № подл.

65:02:0000012:704	луг	2П110-1-8,5	13,6	160	1	10	2173,8	27,84
65:02:0000012:704	лес	2П110-1-3,6	26,6	212,2	1	11	5931	30,48
65:02:0000012:1350	луг	2П110-1-8,5	13,6	466,1	1	12	6338,2	27,84
		2П110-1-3,6			1	13		30,48
65:02:0000012:704	луг	2П110-1-8,5	13,6	297,1	1	14	4037,4	27,84
		2П110-1-3,6			1	15		30,48
65:02:0000012:33	луг		13,6	19,2			254,5	0
65:02:0000012:31	луг	2П110-1-3,6	13,6	43,2	1	16	591,7	30,48
65:02:0000012:1460	лес	2П110-1-3,6	39,6	626,4	1	17	27341,2	30,48
		2П110-1-8,5			1	18		27,84
		2П110-1-3,6			1	19		30,48
65:02:0000012:682	лес	2П110-1-8,5	39,6	280,5	2	20,21	8651,7	55,68
65:02:0000012:1460	лес	2П110-1-3,6	39,6	1920,9	7	22,26, 27,28 ,29,30 ,31	79901,3	213,36
		2П110-1-8,5			5	23, 24, 25, 32, 33		139,2
65:02:0000012:1461	лес		39,6	242			7039,2	0
65:02:0000012:1460	лес	2П110-1-8,5	39,6	224,8	2	34,35	8290,7	55,68
неразграниченная муниципальная собственность	лес		39,6	17,2			1495,2	0
65:02:0000012:1460	лес	2П110-1-3,6	39,6	137,1	1	36	5173,6	30,48
неразграниченная муниципальная собственность	лес	2П110-1-3,6	39,6	1806	5	37, 38, 40, 41, 43	71681,2	152,4
		2П110-1-8,5			5	39, 44, 45, 46, 47/1		139,2
		1У110-3			1	42		49,44
		1У110-3+5			1	47		61,22
неразграниченная муниципальная собственность	луг	2П110-1-8,5	13,6	617,7	4	48, 49, 49/1, 50	7884,3	111,36
		У110-1+5 сущ			1	51		75,42
65:02:0000012:1392			13,6				602,4	
65:02:0000012:709	луг		13,6	1,7			25	0
неразграниченная муниципальная собственность	луг	1У110-4	13,6	152,4	2	52, 52/1	2072,7	115,88
ИТОГО				8608,5			274987,4	1865,48

Взам. Инв. №

Подл. и дата

Инв. № подл.

Изм.	Код.уч.	Лист	№ док.	Подп.	Дата

САХ-19/0518-ВЛ1-ПМТ.ОЧ

Лист

4

Размеры земельных участков для постоянного отвода определены настоящим проектом на основании проекта планировки территории, с учетом размера и типа опор, а также принятых решений по фундаментам. Участки земли определяются контуром, отстоящим на 1 метр от проекции опоры на поверхность земли.

Каталог координат образуемых земельных участков под опоры ВЛ 35 кВ приведены в Приложении №3.

Приложение №3

**Перечень координат характерных точек земельных участков
отводимых под размещение опор при строительстве ВЛ-35 кВ**

№ Точки	Координаты	
	X	Y
:ЗУ1 (1 У110-1 Существующая ПК0+30.09 15°25' право)		
1	21353.629	8934.238
2	21355.204	8941.273
3	21347.78	8942.935
4	21346.205	8935.9
:ЗУ1.1 (2П110-1-3.6 ПК1+65)		
1	21483.281	8932.221
2	21484.537	8932.162
3	21484.751	8936.737
4	21483.767	8936.783
5	21483.515	8940.309
6	21481.74	8940.392
7	21481.16	8936.905
8	21480.176	8936.951
9	21479.962	8932.376
10	21481.233	8932.316
11	21481.456	8931.299
12	21482.986	8931.228
:ЗУ2 (2П110-1-8.5 ПК3+15)		
1	21638.07	8924.84
2	21638.311	8929.414
3	21637.328	8929.466
4	21637.097	8932.993
5	21635.323	8933.087
6	21634.721	8929.604
7	21633.738	8929.656
8	21633.496	8925.082
9	21634.767	8925.015
10	21634.983	8923.996
11	21636.512	8923.916
12	21636.814	8924.907

:ЗУ3 (2П110-1-8.5 ПК4+45)		
1	21768.025	8917.972
2	21768.267	8922.545
3	21767.284	8922.597
4	21767.053	8926.124
5	21765.279	8926.218
6	21764.677	8922.735
7	21763.694	8922.787
8	21763.452	8918.213
9	21764.722	8918.146
10	21764.938	8917.128
11	21766.468	8917.047
12	21766.77	8918.038
:ЗУ4 (2П110-1-8.5 ПК5+70)		
1	21892.862	8911.702
2	21893.103	8916.275
3	21892.12	8916.327
4	21891.889	8919.854
5	21890.115	8919.948
6	21889.513	8916.465
7	21888.53	8916.517
8	21888.288	8911.943
9	21889.559	8911.876
10	21889.775	8910.858
11	21891.304	8910.777
12	21891.606	8911.768
:ЗУ5 (2П110-1-8.5 ПК6+95)		
1	22017.79	8905.127
2	22018.032	8909.7
3	22017.048	8909.752
4	22016.817	8913.279
5	22015.043	8913.373
6	22014.442	8909.89
7	22013.458	8909.942

Взам. Инв. №	
Подп. и дата	
Инв. № подл.	

Изм.	Код.уч.	Лист	№ док.	Подп.	Дата

САХ-19/0518-ВЛ1-ПМТ.ОЧ

Лист

5

8	22013.216	8905.368
9	22014.487	8905.301
10	22014.703	8904.283
11	22016.233	8904.202
12	22016.535	8905.193
:ЗУ6 (2П110-1-8.5 ПК8+25)		
1	22147.497	8897.736
2	22147.739	8902.31
3	22146.756	8902.362
4	22146.525	8905.889
5	22144.751	8905.983
6	22144.149	8902.5
7	22143.166	8902.551
8	22142.924	8897.978
9	22144.195	8897.911
10	22144.411	8896.892
11	22145.94	8896.811
12	22146.242	8897.802
:ЗУ7 (2П110-1-8.5 ПК9+49)		
1	22271.339	8891.45
2	22271.58	8896.024
3	22270.597	8896.076
4	22270.366	8899.603
5	22268.592	8899.697
6	22267.99	8896.213
7	22267.007	8896.265
8	22266.765	8891.692
9	22268.036	8891.625
10	22268.252	8890.606
11	22269.781	8890.525
12	22270.083	8891.516
:ЗУ8 (2П110-1-8.5 ПК10+70)		
1	22392.189	8885.258
2	22392.431	8889.831
3	22391.447	8889.883
4	22391.216	8893.41
5	22389.442	8893.504
6	22388.841	8890.021
7	22387.857	8890.073
8	22387.615	8885.499
9	22388.886	8885.432
10	22389.102	8884.414
11	22390.631	8884.333
12	22390.933	8885.324
:ЗУ9 (2П110-1-3.6 ПК12+24)		
1	22545.987	8877.58

2	22546.228	8882.154
3	22545.245	8882.206
4	22545.014	8885.733
5	22543.24	8885.827
6	22542.638	8882.344
7	22541.655	8882.396
8	22541.413	8877.822
9	22542.684	8877.755
10	22542.9	8876.736
11	22544.429	8876.656
12	22544.731	8877.647
:ЗУ9.1 (У110-1 Существующая ПК13+61.37 57°17' лево)		
1	22681.797	8866.398
2	22687.61	8873.853
3	22680.618	8879.305
4	22674.805	8871.85
:ЗУ10 (2П110-1-8.5 ПК15+11.15)		
1	22754.633	8740.202
2	22758.65	8742.401
3	22758.177	8743.265
4	22761.056	8745.316
5	22760.203	8746.874
6	22756.924	8745.554
7	22756.451	8746.418
8	22752.433	8744.219
9	22753.045	8743.103
10	22752.292	8742.383
11	22753.027	8741.04
12	22754.029	8741.304
:ЗУ11 (2П110-1-3.6 ПК16+84.96)		
1	22837.915	8588.019
2	22841.889	8590.295
3	22841.399	8591.15
4	22844.238	8593.256
5	22843.355	8594.798
6	22840.102	8593.415
7	22839.613	8594.269
8	22835.638	8591.993
9	22836.271	8590.889
10	22835.532	8590.155
11	22836.293	8588.826
12	22837.29	8589.11
:ЗУ12 (2П110-1-8.5 ПК18+73.89)		
1	22929.549	8422.8
2	22933.567	8424.999
3	22933.094	8425.863

Взам. Инв. №	
Подп. и дата	
Инв. № подл.	

Изм.	Код.уч.	Лист	№ док.	Подп.	Дата

САХ-19/0518-ВЛ1-ПМТ.ОЧ

Лист

6

4	22935.973	8427.915
5	22935.119	8429.473
6	22931.84	8428.153
7	22931.367	8429.017
8	22927.35	8426.817
9	22927.961	8425.701
10	22927.208	8424.982
11	22927.944	8423.639
12	22928.946	8423.903
:3У13 (2П110-1-3.6 ПК20+57.08)		
1	23018.343	8262.268
2	23022.317	8264.544
3	23021.828	8265.399
4	23024.666	8267.505
5	23023.783	8269.047
6	23020.53	8267.664
7	23020.041	8268.519
8	23016.066	8266.242
9	23016.699	8265.138
10	23015.96	8264.404
11	23016.721	8263.075
12	23017.718	8263.359
:3У14 (2П110-1-8.5 ПК22+41.2)		
1	23107.833	8101.607
2	23111.85	8103.807
3	23111.377	8104.671
4	23114.256	8106.722
5	23113.403	8108.28
6	23110.124	8106.96
7	23109.651	8107.824
8	23105.633	8105.625
9	23106.244	8104.509
10	23105.491	8103.789
11	23106.227	8102.446
12	23107.229	8102.71
:3У15 (2П110-1-3.6 ПК24+14.3)		
1	23191.296	7949.716
2	23195.27	7951.992
3	23194.78	7952.847
4	23197.619	7954.953
5	23196.736	7956.495
6	23193.483	7955.112
7	23192.993	7955.967
8	23189.019	7953.69
9	23189.652	7952.586
10	23188.913	7951.852

11	23189.674	7950.523
12	23190.671	7950.807
:3У16 (2П110-1-3.6 ПК25+90.43)		
1	23275.547	7795.043
2	23279.521	7797.32
3	23279.031	7798.174
4	23281.87	7800.281
5	23280.987	7801.822
6	23277.734	7800.439
7	23277.245	7801.294
8	23273.27	7799.017
9	23273.903	7797.913
10	23273.164	7797.18
11	23273.925	7795.851
12	23274.922	7796.134
:3У17 (2П110-1 ПК27+91)		
1	23372.269	7619.305
2	23376.243	7621.582
3	23375.754	7622.436
4	23378.592	7624.542
5	23377.709	7626.084
6	23374.457	7624.701
7	23373.967	7625.556
8	23369.993	7623.279
9	23370.625	7622.175
10	23369.886	7621.442
11	23370.648	7620.112
12	23371.644	7620.396
:3У18 (2П110-1-8.5 ПК29+51.78)		
1	23450.943	7478.929
2	23454.961	7481.129
3	23454.488	7481.993
4	23457.366	7484.044
5	23456.513	7485.602
6	23453.234	7484.282
7	23452.761	7485.146
8	23448.744	7482.947
9	23449.355	7481.831
10	23448.602	7481.111
11	23449.338	7479.768
12	23450.34	7480.032
:3У19 (2П110-1-3.6 ПК31+34.48)		
1	23538.805	7318.779
2	23542.779	7321.055
3	23542.289	7321.91
4	23545.128	7324.016

Взам. Инв. №

Подп. и дата

Инв. № подл.

Изм.	Код.уч.	Лист	№ док.	Подп.	Дата

САХ-19/0518-ВЛ1-ПМТ.ОЧ

Лист

7

5	23544.245	7325.558
6	23540.992	7324.175
7	23540.502	7325.029
8	23536.528	7322.753
9	23537.161	7321.649
10	23536.422	7320.915
11	23537.183	7319.586
12	23538.18	7319.87
:3Y20 (2П110-1-8.5 ПК32+92.62)		
1	23616.1	7180.879
2	23620.117	7183.079
3	23619.644	7183.942
4	23622.523	7185.994
5	23621.67	7187.552
6	23618.391	7186.232
7	23617.918	7187.096
8	23613.901	7184.897
9	23614.512	7183.78
10	23613.759	7183.061
11	23614.494	7181.718
12	23615.496	7181.982
:3Y21 (2П110-1-8.5 ПК34+40.17)		
1	23687.717	7052.124
2	23691.734	7054.324
3	23691.262	7055.187
4	23694.14	7057.239
5	23693.287	7058.797
6	23690.008	7057.477
7	23689.535	7058.341
8	23685.518	7056.142
9	23686.129	7055.025
10	23685.376	7054.306
11	23686.111	7052.963
12	23687.113	7053.227
:3Y22 (2П110-1-3.6 ПК36+23.86)		
1	23776.748	6891.298
2	23780.723	6893.574
3	23780.233	6894.429
4	23783.072	6896.535
5	23782.189	6898.077
6	23778.936	6896.694
7	23778.446	6897.548
8	23774.472	6895.272
9	23775.105	6894.168
10	23774.366	6893.434
11	23775.127	6892.105

12	23776.124	6892.389
:3Y23 (2П110-1-8.5 ПК38+11.74)		
1	23865.754	6725.598
2	23869.772	6727.797
3	23869.299	6728.661
4	23872.177	6730.712
5	23871.324	6732.27
6	23868.045	6730.95
7	23867.572	6731.814
8	23863.555	6729.615
9	23864.166	6728.499
10	23863.413	6727.779
11	23864.149	6726.436
12	23865.151	6726.7
:3Y24 (2П110-1-8.5 ПК39+65.07)		
1	23941.286	6592.452
2	23945.303	6594.652
3	23944.83	6595.516
4	23947.709	6597.567
5	23946.856	6599.125
6	23943.577	6597.805
7	23943.104	6598.669
8	23939.086	6596.47
9	23939.697	6595.354
10	23938.944	6594.634
11	23939.68	6593.291
12	23940.682	6593.555
:3Y25 (2П110-1-8.5 ПК40+96.98)		
1	24005.511	6476.942
2	24009.528	6479.141
3	24009.055	6480.005
4	24011.934	6482.056
5	24011.081	6483.615
6	24007.802	6482.295
7	24007.329	6483.159
8	24003.312	6480.959
9	24003.923	6479.843
10	24003.17	6479.124
11	24003.905	6477.78
12	24004.907	6478.045
:3Y26 (2П110-1-3.6 ПК42+82.14)		
1	24095.444	6315.333
2	24099.418	6317.61
3	24098.928	6318.464
4	24101.767	6320.571
5	24100.884	6322.112

Взам. Инв. №	
Подп. и дата	
Инв. № подл.	

Изм.	Код.уч.	Лист	№ док.	Подп.	Дата

САХ-19/0518-ВЛ1-ПМТ.ОЧ

Лист

8

6	24097.631	6320.729
7	24097.141	6321.584
8	24093.167	6319.307
9	24093.8	6318.203
10	24093.061	6317.47
11	24093.822	6316.141
12	24094.819	6316.424
:3У27 (2П110-1-3.6 ПК44+28.64)		
1	24166.105	6186.922
2	24170.079	6189.198
3	24169.59	6190.053
4	24172.429	6192.159
5	24171.546	6193.701
6	24168.293	6192.318
7	24167.803	6193.172
8	24163.829	6190.896
9	24164.461	6189.792
10	24163.722	6189.058
11	24164.484	6187.729
12	24165.48	6188.013
:3У28 (2П110-1-3.6 ПК46+12.34)		
1	24254.731	6026.38
2	24258.705	6028.656
3	24258.216	6029.511
4	24261.054	6031.617
5	24260.171	6033.159
6	24256.918	6031.776
7	24256.429	6032.631
8	24252.454	6030.354
9	24253.087	6029.25
10	24252.348	6028.516
11	24253.109	6027.187
12	24254.106	6027.471
:3У29 (2П110-1-3.6 ПК48+12.21)		
1	24352.299	5851.652
2	24356.273	5853.929
3	24355.783	5854.783
4	24358.622	5856.89
5	24357.739	5858.431
6	24354.486	5857.048
7	24353.996	5857.903
8	24350.022	5855.627
9	24350.655	5854.523
10	24349.916	5853.789
11	24350.677	5852.46
12	24351.674	5852.743

:3У30 (2П110-1-3.6 ПК50+05.07)		
1	24445.91	5683.037
2	24449.884	5685.313
3	24449.394	5686.168
4	24452.233	5688.274
5	24451.35	5689.816
6	24448.097	5688.433
7	24447.607	5689.288
8	24443.633	5687.011
9	24444.266	5685.907
10	24443.527	5685.173
11	24444.288	5683.844
12	24445.285	5684.128
:3У31 (2П110-1-3.6 ПК51+89.01)		
1	24535.463	5522.375
2	24539.437	5524.651
3	24538.947	5525.506
4	24541.786	5527.612
5	24540.903	5529.153
6	24537.65	5527.771
7	24537.16	5528.625
8	24533.186	5526.349
9	24533.819	5525.245
10	24533.08	5524.511
11	24533.841	5523.182
12	24534.838	5523.465
:3У32 (2П110-1-8.5 ПК53+62.05)		
1	24619.42	5371.111
2	24623.437	5373.31
3	24622.964	5374.174
4	24625.843	5376.225
5	24624.99	5377.784
6	24621.711	5376.464
7	24621.238	5377.328
8	24617.22	5375.128
9	24617.831	5374.012
10	24617.079	5373.293
11	24617.814	5371.949
12	24618.816	5372.214
:3У33 (2П110-1-8.5 ПК55+00.94)		
1	24687.613	5250.118
2	24691.631	5252.317
3	24691.158	5253.181
4	24694.036	5255.232
5	24693.183	5256.791
6	24689.904	5255.471

Взам. Инв. №	
Подп. и дата	
Инв. № подл.	

Изм.	Код.уч.	Лист	№ док.	Подп.	Дата

САХ-19/0518-ВЛ1-ПМТ.ОЧ

Лист

9

7	24689.431	5256.335
8	24685.414	5254.135
9	24686.025	5253.019
10	24685.272	5252.3
11	24686.008	5250.956
12	24687.009	5251.221
:3Y34 (2П110-1-8.5 ПК56+86.06)		
1	24776.955	5088.221
2	24780.972	5090.421
3	24780.5	5091.285
4	24783.378	5093.336
5	24782.525	5094.894
6	24779.246	5093.574
7	24778.773	5094.438
8	24774.756	5092.239
9	24775.367	5091.123
10	24774.614	5090.403
11	24775.349	5089.06
12	24776.351	5089.324
:3Y35 (2П110-1-8.5 ПК57+85.56)		
1	24826.065	5001.439
2	24830.082	5003.638
3	24829.609	5004.502
4	24832.488	5006.553
5	24831.635	5008.111
6	24828.356	5006.791
7	24827.883	5007.655
8	24823.865	5005.456
9	24824.477	5004.34
10	24823.724	5003.62
11	24824.459	5002.277
12	24825.461	5002.541
:3Y36 (2П110-1-3.6 ПК59+49,61)		
1	24905.311	4857.751
2	24909.285	4860.028
3	24908.796	4860.882
4	24911.635	4862.988
5	24910.752	4864.53
6	24907.499	4863.147
7	24907.009	4864.002
8	24903.035	4861.725
9	24903.667	4860.621
10	24902.928	4859.887
11	24903.69	4858.558
12	24904.686	4858.842
:3Y37 (2П110-1-3.6 ПК61+13.66)		

1	24985.54	4714.667
2	24989.514	4716.944
3	24989.025	4717.798
4	24991.863	4719.904
5	24990.98	4721.446
6	24987.727	4720.063
7	24987.238	4720.918
8	24983.264	4718.641
9	24983.896	4717.537
10	24983.157	4716.803
11	24983.918	4715.474
12	24984.915	4715.758
:3Y38 (2П110-1-3.6 ПК62+72.2)		
1	25062.458	4576.034
2	25066.432	4578.31
3	25065.943	4579.165
4	25068.781	4581.271
5	25067.898	4582.813
6	25064.645	4581.43
7	25064.156	4582.284
8	25060.182	4580.008
9	25060.814	4578.904
10	25060.075	4578.17
11	25060.837	4576.841
12	25061.833	4577.125
:3Y39 (2П110-1-8.5 ПК64+52.2)		
1	25150.952	4419.147
2	25154.969	4421.346
3	25154.496	4422.21
4	25157.375	4424.261
5	25156.522	4425.819
6	25153.243	4424.5
7	25152.77	4425.363
8	25148.752	4423.164
9	25149.363	4422.048
10	25148.61	4421.329
11	25149.346	4419.985
12	25150.348	4420.249
:3Y40 (2П110-1-3.6 ПК66+22.2)		
1	25232.951	4270.345
2	25236.925	4272.621
3	25236.436	4273.476
4	25239.274	4275.582
5	25238.391	4277.124
6	25235.139	4275.741
7	25234.649	4276.596

Взам. Инв. №	
Подп. и дата	
Инв. № подл.	

Изм.	Код.уч.	Лист	№ док.	Подп.	Дата

8	25230.675	4274.319
9	25231.307	4273.215
10	25230.568	4272.481
11	25231.33	4271.152
12	25232.326	4271.436
:3У41 (2П110-1-3.6 ПК67+72.52)		
1	25304.996	4138.435
2	25308.97	4140.712
3	25308.481	4141.566
4	25311.319	4143.673
5	25310.436	4145.214
6	25307.183	4143.831
7	25306.694	4144.686
8	25302.72	4142.409
9	25303.352	4141.305
10	25302.613	4140.572
11	25303.375	4139.243
12	25304.371	4139.526
:3У42 (1У110-3 ПК69+16.8810°14' право)		
1	25382.244	4015.303
2	25381.293	4016.639
3	25383.134	4017.95
4	25380.93	4021.045
5	25379.089	4019.735
6	25378.138	4021.071
7	25372.37	4016.965
8	25373.321	4015.629
9	25372.784	4015.246
10	25374.987	4012.151
11	25375.525	4012.533
12	25376.476	4011.197
:3У43 (2П110-1-3.6 ПК70+61.38)		
1	25469.8	3902.093
2	25473.395	3904.929
3	25472.785	3905.702
4	25475.283	3908.204
5	25474.182	3909.599
6	25471.169	3907.752
7	25470.559	3908.525
8	25466.963	3905.688
9	25467.751	3904.689
10	25467.128	3903.855
11	25468.077	3902.652
12	25469.021	3903.08
:3У44 (2П110-1-8.5 ПК72+00)		
1	25559.245	3795.815

2	25562.754	3798.758
3	25562.121	3799.512
4	25564.543	3802.087
5	25563.401	3803.449
6	25560.444	3801.512
7	25559.811	3802.267
8	25556.302	3799.324
9	25557.12	3798.349
10	25556.522	3797.496
11	25557.506	3796.323
12	25558.437	3796.778
:3У45 (2П110-1-8.5 ПК73+55)		
1	25658.876	3677.12
2	25662.385	3680.063
3	25661.752	3680.818
4	25664.173	3683.393
5	25663.032	3684.754
6	25660.074	3682.818
7	25659.442	3683.573
8	25655.932	3680.629
9	25656.75	3679.654
10	25656.153	3678.802
11	25657.137	3677.628
12	25658.068	3678.083
:3У46 (2П110-1-8.5 ПК75+07)		
1	25757.499	3561.144
2	25761.008	3564.087
3	25760.375	3564.842
4	25762.796	3567.417
5	25761.655	3568.778
6	25758.698	3566.842
7	25758.065	3567.597
8	25754.556	3564.653
9	25755.373	3563.678
10	25754.776	3562.826
11	25755.76	3561.652
12	25756.691	3562.107
:3У47 (1У110-3+5 ПК76+89.0233°18' лево)		
1	25880.16	3424.22
2	25879.595	3425.76
3	25881.717	3426.538
4	25880.41	3430.106
5	25878.288	3429.328
6	25877.723	3430.868
7	25871.076	3428.432
8	25871.64	3426.892

Взам. Инв. №

Подл. и дата

Инв. № подл.

Изм.	Код.уч.	Лист	№ док.	Подп.	Дата

САХ-19/0518-ВЛ1-ПМТ.ОЧ

Лист

11

9	25871.02	3426.665
10	25872.328	3423.097
11	25872.948	3423.324
12	25873.512	3421.784
:3У48 (2П110-1-8.5 ПК77+98.5)		
1	25887.303	3315.385
2	25891.847	3315.958
3	25891.724	3316.935
4	25895.154	3317.788
5	25894.932	3319.551
6	25891.397	3319.525
7	25891.274	3320.502
8	25886.73	3319.929
9	25886.889	3318.667
10	25885.925	3318.273
11	25886.117	3316.754
12	25887.146	3316.632
:3У49 (2П110-1-8.5 ПК79+07.5)		
1	25900.988	3206.888
2	25905.532	3207.461
3	25905.409	3208.438
4	25908.839	3209.291
5	25908.617	3211.054
6	25905.082	3211.028
7	25904.959	3212.005
8	25900.415	3211.432
9	25900.574	3210.17
10	25899.61	3209.776
11	25899.802	3208.257
12	25900.831	3208.135
:3У50 (2П110-1-8.5 ПК80+20.83)		
1	25914.881	3094.414
2	25919.425	3094.987
3	25919.302	3095.964
4	25922.732	3096.817
5	25922.51	3098.58
6	25918.976	3098.554
7	25918.852	3099.531
8	25914.308	3098.958
9	25914.468	3097.695
10	25913.503	3097.302
11	25913.695	3095.783
12	25914.724	3095.661
:3У51 (2П110-1-8.5 ПК81+19.41)		
1	25925.441	2996.283

2	25929.985	2996.857
3	25929.861	2997.834
4	25933.292	2998.686
5	25933.069	3000.449
6	25929.535	3000.423
7	25929.411	3001.401
8	25924.867	3000.827
9	25925.027	2999.565
10	25924.063	2999.172
11	25924.254	2997.652
12	25925.283	2997.531
:3У52 (2П110-1-8.5 ПК82+15.9)		
1	25935.694	2900.574
2	25940.238	2901.147
3	25940.115	2902.124
4	25943.545	2902.977
5	25943.323	2904.739
6	25939.788	2904.713
7	25939.665	2905.691
8	25935.121	2905.118
9	25935.28	2903.855
10	25934.316	2903.462
11	25934.508	2901.942
12	25935.537	2901.821
:3У52.1 (У110-1+5С Существующая ПК84+05.99)		
1	25967.243	2709.922
2	25966.197	2720.862
3	25955.009	2719.792
4	25956.055	2708.852
:3У53 (1У110-4 ПК85+81.61 123°14' лево)		
1	25987.634	2539.755
2	25985.058	2540.746
3	25985.467	2541.81
4	25979.793	2543.993
5	25979.383	2542.929
6	25976.807	2543.92
7	25975.443	2540.374
8	25978.019	2539.382
9	25977.609	2538.319
10	25983.284	2536.135
11	25983.693	2537.199
12	25986.269	2536.208

Взам. Инв. №

Подл. и дата

Инв. № подл.

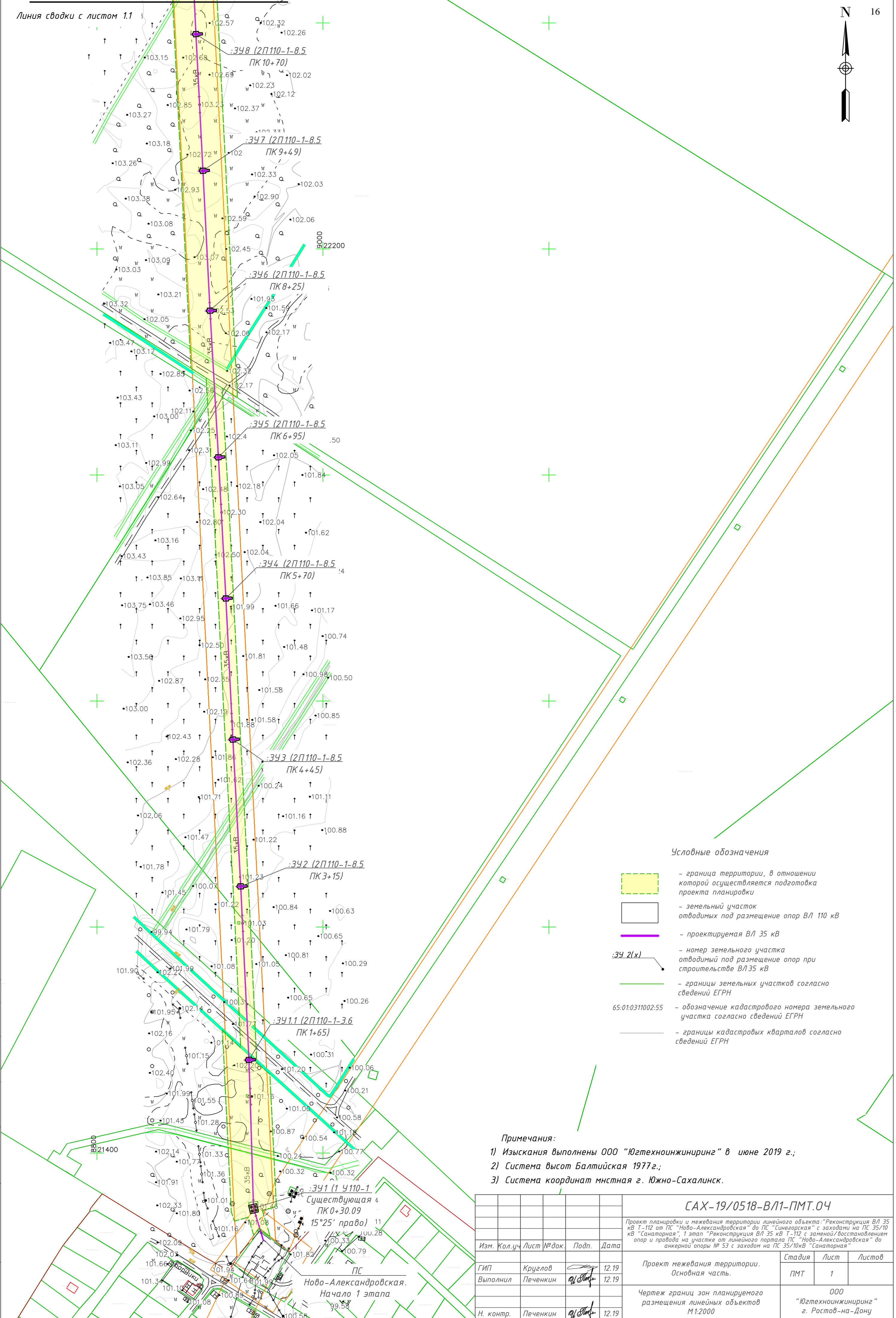
Изм.	Код.уч.	Лист	№ док.	Подп.	Дата

САХ-19/0518-ВЛ1-ПМТ.ОЧ

Лист

12

			Взам. инв. №	Согласовано	






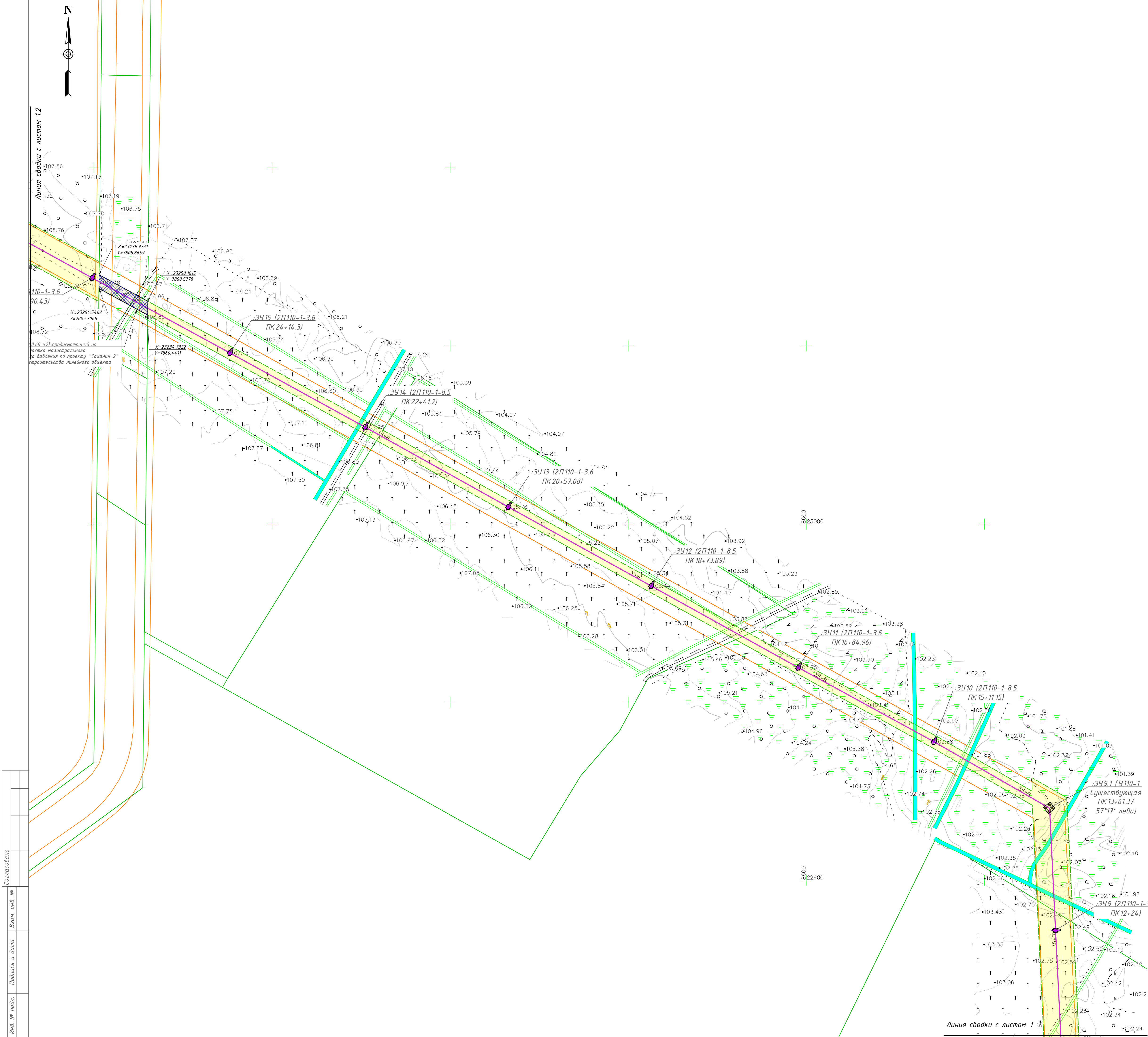
Условные обозначения

- граница территории, в отношении которой осуществляется подготовка проекта планировки
- земельный участок отводимый под размещение опор ВЛ 110 кВ
- проектируемая ВЛ 35 кВ
- номер земельного участка отводимый под размещение опор при строительстве ВЛ 35 кВ
- границы земельных участков согласно сведений ЕГРН
- обозначение кадастрового номера земельного участка согласно сведений ЕГРН
- границы кадастровых кварталов согласно сведений ЕГРН

Примечания:

- 1) Изыскания выполнены ООО "Югтехноинжиниринг" в июне 2019 г.;
- 2) Система высот Балтийская 1977г.;
- 3) Система координат мстная г. Южно-Сахалинск.

						САХ-19/0518-ВЛ1-ПМТ.04				
						Проект планировки и межевания территории линейного объекта: "Реконструкция ВЛ 35 кВ Т-112 от ПС "Ново-Александровская" до ПС "Синегорская" с заходами на ПС 35/10 кВ "Санаторная", 1 этап "Реконструкция ВЛ 35 кВ Т-112 с заменой/восстановлением опор и проводов на участке от линейного портала ПС "Ново-Александровская" до анкерной опоры № 53 с заходом на ПС 35/10кВ "Санаторная"				
Изм.	Кол.уч	Лист	№ док.	Подп.	Дата			Стадия	Лист	Листов
ГИП		Круглов			12.19	Проект межевания территории. Основная часть.		ПМТ	1	
Выполнил		Печенкин			12.19					
						Чертеж границ зон планируемого размещения линейных объектов М1:2000		ООО "Югтехноинжиниринг" г. Ростов-на-Дону		
Н. контр.		Печенкин			12.19					

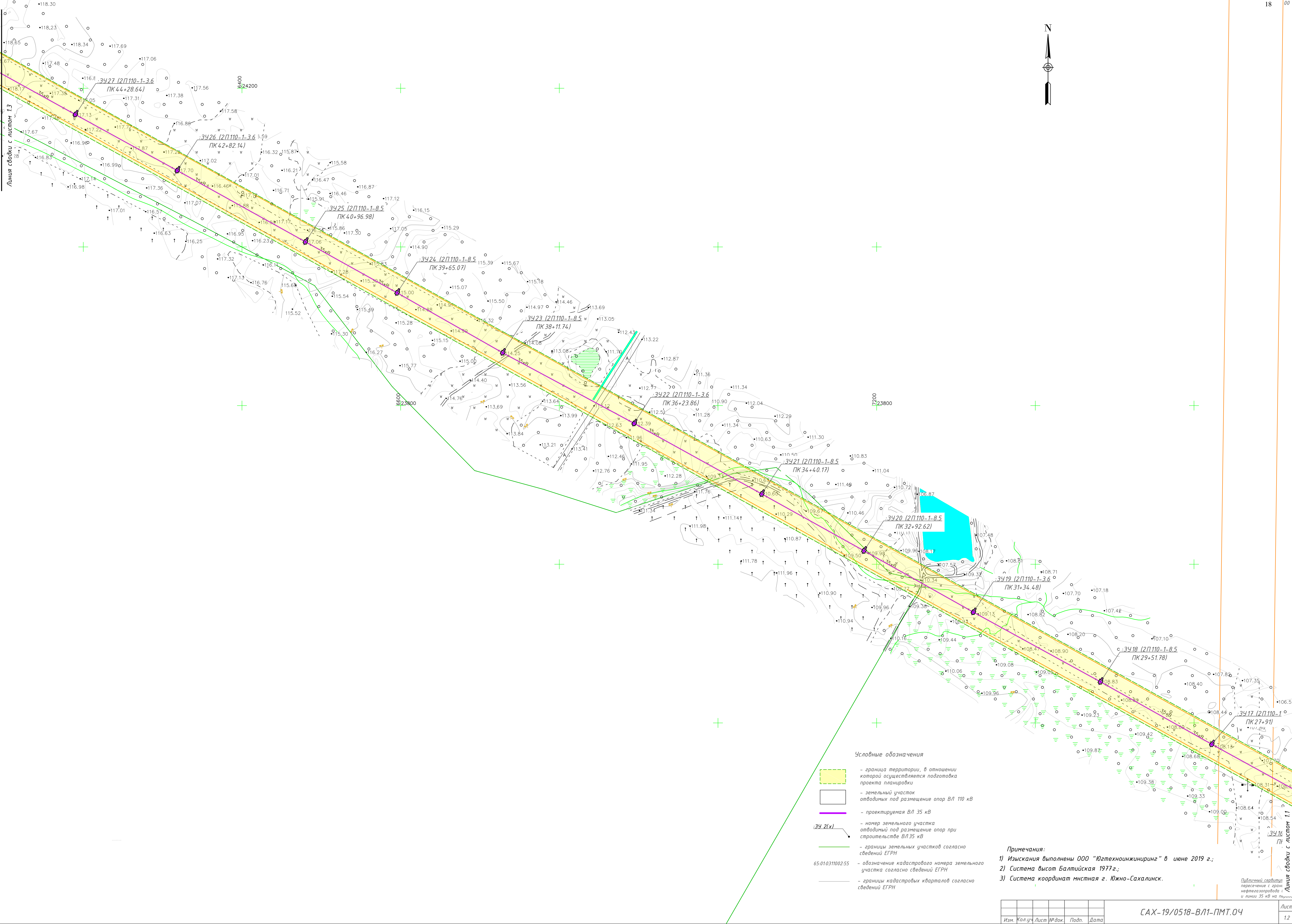


Условные обозначения

- граница территории, в отношении которой осуществляется подготовка проекта планировки
- земельный участок отводимый под размещение опор ВЛ 110 кВ
- проектируемая ВЛ 35 кВ
- номер земельного участка отводимый под размещение опор при строительстве ВЛ 35 кВ
- границы земельных участков согласно сведений ЕГРН
- обозначение кадастрового номера земельного участка согласно сведений ЕГРН
- границы кадастровых кварталов согласно сведений ЕГРН

Примечания:
1) Изыскания выполнены ООО "Югтехноинжиниринг" в июне 2019 г.;
2) Система высот Балтийская 1977 г.;
3) Система координат мстная г. Южно-Сахалинск.

Составлена					
Взам. инв. №					
Подпись и дата					
Инв. № подл.					



Условные обозначения

- граница территории, в отношении которой осуществляется подготовка проекта планировки
- земельный участок отводимый под размещение опор ВЛ 110 кВ
- проектируемая ВЛ 35 кВ
- номер земельного участка отводимый под размещение опор при строительстве ВЛ 35 кВ
- границы земельных участков согласно сведений ЕГРН
- обозначение кадастрового номера земельного участка согласно сведений ЕГРН
- границы кадастровых кварталов согласно сведений ЕГРН

Примечания:

- 1) Изыскания выполнены ООО "Югтехноинжиниринг" в июне 2019 г.;
- 2) Система высот Балтийская 1977г.;
- 3) Система координат мнстная г. Южно-Сахалинск.

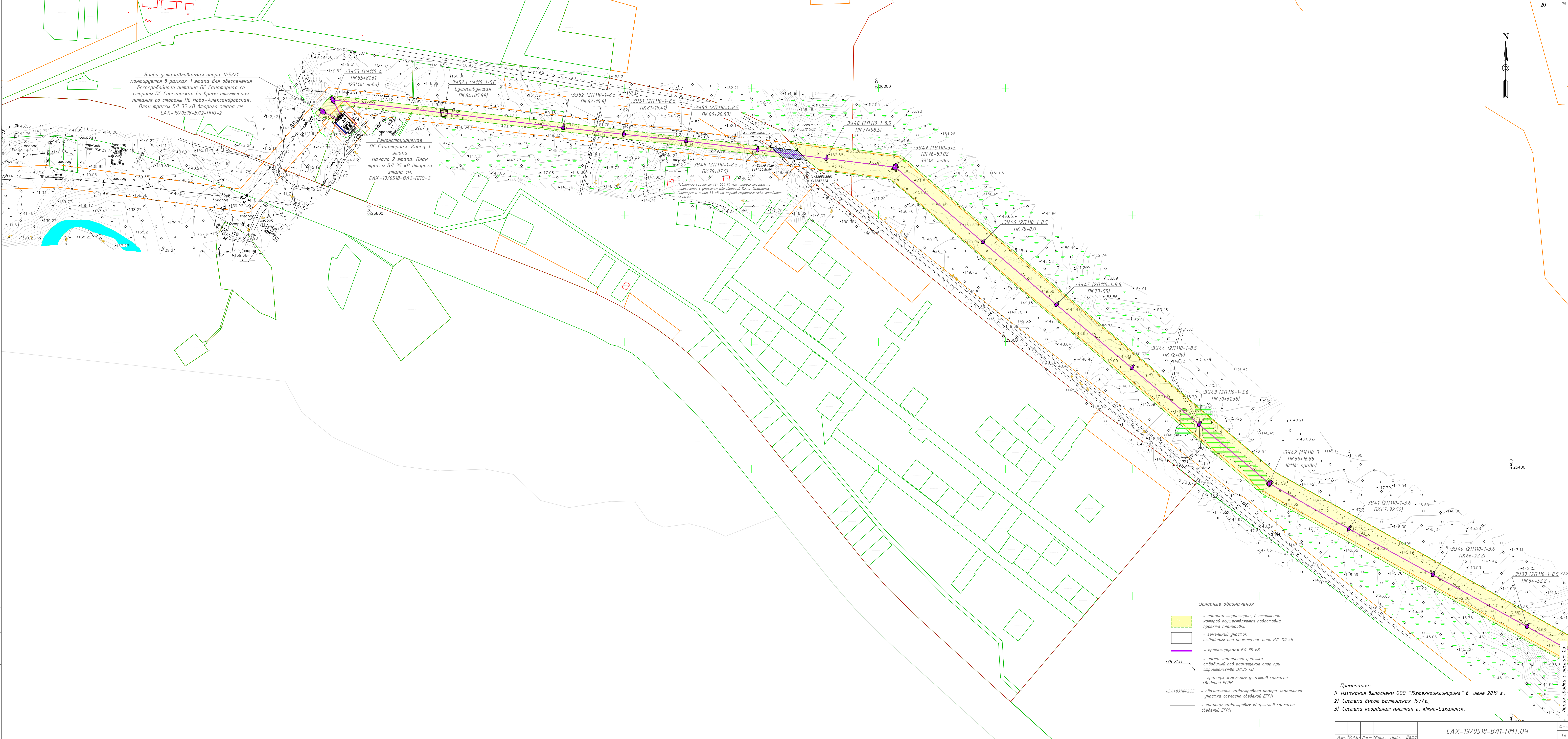
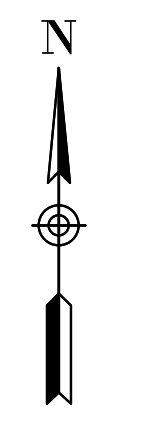
Публичный сервис
пересечение с грани-
цей нефтегазопровода
и линии 35 кВ на терри-

Изм.	Кол.уч.	Лист	№ док.	Подп.	Дата

САХ-19/0518-ВЛ1-ПМТ.04

Согласована	Взам. инв. №	Подпись и дата	Инв. № подл.





Вновь устанавливаемая опора №52/1
монтируется в рамках 1 этапа для обеспечения
бесперебойного питания ПС Санаторная со
стороны ПС Синегорская во время отключения
питания со стороны ПС Нава-Александровская.
План трассы ВЛ 35 кВ второго этапа см.
САХ-19/0518-ВЛ2-ППО-2

Реконструируемая
ПС Санаторная. Конец 1
этапа.
Начало 2 этапа. План
трассы ВЛ 35 кВ второго
этапа см.
САХ-19/0518-ВЛ2-ППО-2

Объединяет сведения 65-554.96 и 65-141.31
пересечение с участком автомобильной трассы
Санаторная и линия 35 кВ на период строительства линейного
объекта

- Условные обозначения
- граница территории, в отношении которой осуществляется подготовка проекта планировки
 - земельный участок отводный под размещение опор ВЛ 110 кВ
 - проектируемая ВЛ 35 кВ
 - номер земельного участка отводный под размещение опор при строительстве ВЛ 35 кВ
 - границы земельных участков согласно сведений ЕГРН
 - обозначение кадастрового номера земельного участка согласно сведений ЕГРН
 - границы кадастровых кварталов согласно сведений ЕГРН
- 65-010311002.55

Примечания:
1) Изыскания выполнены ООО "Ютехиноинжиниринг" в июне 2019 г.;
2) Система высот Балтийская 1977г.;
3) Система координат нитная г. Южно-Сахалинск.

**ООО «ЮГТЕХНОИНЖИНИРИНГ»**

344002 г. Ростов-на-Дону, ул. Ульяновская 63/13 к.3 тел./факс +79189111113
ИНН 6163126770 КПП616301001 ОГРН 1126195012756

Свидетельство о допуске к определенному виду или видам работ, которые оказывают влияние на безопасность объектов капитального строительства №2358 от 23.06.2017 выданное Ассоциацией проектировщиков «Проектирование дорог и инфраструктуры»

ЗАКАЗЧИК: ПАО «САХАЛИНЭНЕРГО»

Объект: "Реконструкция ВЛ 35 кВ Т-112 от ПС "Ново-Александровская" до ПС "Синегорская" с заходами на ПС 35/10 кВ "Санаторная", 2 этап «Реконструкция ВЛ-35кВ Т-112 от линейного портала реконструируемой ПС «Санаторная» до линейного портала ПС «Синегорская».

ПРОЕКТ МЕЖЕВАНИЯ ТЕРРИТОРИИ

ОСНОВНАЯ ЧАСТЬ

САХ-19/0518-ВЛ2-ПМТ.ОЧ

ТОМ 3

**Ростов-на-Дону
2019 г.**

**ООО «ЮГТЕХНОИНЖИНИРИНГ»**

344002 г. Ростов-на-Дону, ул. Ульяновская 63/13 к.3 тел./факс +79189111113
ИНН 6163126770 КПП616301001 ОГРН 1126195012756

Свидетельство о допуске к определенному виду или видам работ, которые оказывают влияние на безопасность объектов капитального строительства №2358 от 23.06.2017 выданное Ассоциацией проектировщиков «Проектирование дорог и инфраструктуры»

ЗАКАЗЧИК: ПАО «САХАЛИНЭНЕРГО»

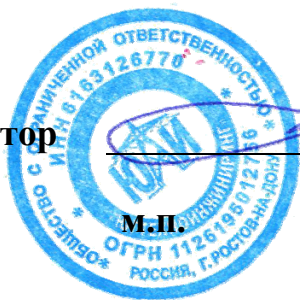
Объект: "Реконструкция ВЛ 35 кВ Т-112 от ПС "Ново-Александровская" до ПС "Синегорская" с заходами на ПС 35/10 кВ "Санаторная", 2 этап «Реконструкция ВЛ-35кВ Т-112 от линейного портала реконструируемой ПС «Санаторная» до линейного портала ПС «Синегорская».

**ПРОЕКТ МЕЖЕВАНИЯ ТЕРРИТОРИИ
ОСНОВНАЯ ЧАСТЬ**

САХ-19/0518-ВЛ2-ПМТ.ОЧ

ТОМ 3

Директор



Круглов Д.С.

Ростов-на-Дону
2019 г.

СОДЕРЖАНИЕ

- перечень и сведения о площади образуемых земельных участков, в том числе возможные способы их образования; 2
- перечень и сведения о площади образуемых земельных участков, которые будут отнесены к территориям общего пользования или имуществу общего пользования, в том числе в отношении которых предполагаются резервирование и (или) изъятие для государственных или муниципальных нужд;..... 2
- вид разрешенного использования образуемых земельных участков в соответствии с проектом планировки территории в случаях, предусмотренных настоящим Кодексом;.....2
- сведения о границах территории, в отношении которой утвержден проект межевания, содержащие перечень координат характерных точек этих границ в системе координат, используемой для ведения Единого государственного реестра недвижимости.....2

ГРАФИЧЕСКАЯ ЧАСТЬ:

1. Чертеж границ планируемых и существующих элементов планировочной структуры М 1:2000

Согласовано

Взам. Инв. №

Подп. и дата

Инв. № подл.

САХ-19/0518-ВЛ2-ПМТ.ОЧ

Изм.	Кол.уч.	Лист	№ док.	Подп.	Дата
ГИП		Круглов			09.18
Разраб.		Печёнкин			09.18

ПРОЕКТ МЕЖЕВАНИЯ ТЕРРИТОРИИ.
ОСНОВНАЯ ЧАСТЬ

Стадия	Лист	Листов
ПМТ	1	8
ООО «ЮГТЕХНОИНЖИНИРИНГ» г. Ростов-на-Дону		

- перечень и сведения о площади образуемых земельных участков, в том числе возможные способы их образования;

Ведомость образуемых земельных участков в постоянный отвод

№ земельного участка	Вид разрешенного использования	Возможные способы образования ЗУ	Категория земель	Площадь участка, м.кв.
Постоянные земельные участки				
:ЗУ1-59	Энергетика (код 6.7)	Образование ЗУ из земель, государственная собственность на которой не разграничена	Земли сельскохозяйственного назначения и населенных пунктов	4036,88
			Итого:	4036,88

Вид разрешенного использования образуемых земельных участков принят в соответствии с приказом Минэкономразвития России от 01.09.2014 г. № 540 «Об утверждении классификатора видов разрешенного использования земельных участков».

- перечень и сведения о площади образуемых земельных участков, которые будут отнесены к территориям общего пользования или имуществу общего пользования, в том числе в отношении которых предполагаются резервирование и (или) изъятие для государственных или муниципальных нужд;

Образование земельных участков в отношении которых предполагается резервирование и (или) изъятие для государственных или муниципальных нужд не предусмотрено.

Образование земельных участков, которые будут отнесены к территориям общего пользования или имуществу общего пользования, не требуется.

- вид разрешенного использования образуемых земельных участков в соответствии с проектом планировки территории в случаях, предусмотренных настоящим Кодексом;

Формирование земельных участков под опоры ЛВ 35кВ с видом разрешенного использования (Энергетика код 6.7) , осуществляется земель сельскохозяйственного назначения и земель населенных пунктов.

- сведения о границах территории, в отношении которой утвержден проект межевания, содержащие перечень координат характерных точек этих границ в системе координат, используемой для ведения Единого государственного реестра недвижимости.

В соответствии с частью 6 статьи 41 Градостроительного кодекса Российской Федерации

Изм.	Код.уч.	Лист	№ док.	Подп.	Дата

САХ-19/0518-ВЛ2-ПМТ.ОЧ

Лист

2

Взам. Инв. №

Подл. и дата

Инв. № подл.

подготовка проекта планировки территории и проекта межевания территории выполнена в соответствии с системой координат, используемой для ведения государственного кадастра недвижимости, в местной системе координат принятой для города Южно-Сахалинска.

Данные по отводу земли во временное и постоянное пользования для монтажа объекта, представлены в Приложении №2 «Ведомость отвода земли»

Приложение №2.

ВЕДОМОСТЬ ОТВОДА ЗЕМЛИ

Землепользователь	Угодья	Шифр оп	Ширина ,м	Длина, м	К-во опор	№ опор	Площадь полосы врем. Отвода, м2	Площадь постоянного отвода, м2
неразграниченная муниципальная собственность (кв. 65:02:0000012)	луг		13,6	104,5			1421,4	0
65:02:0000012:678	луг		13,6	63			858,3	0
неразграниченная муниципальная собственность (кв. 65:02:0000012)	луг	У110-1+14 сущ	13,6	708,8	1	53	9510,1	125
		2П110-1-3,6			1	53/1,		30,48
		1У110-3+10			1	54		75,09
		2П110-1-8,5			2	55, 55/1		55,68
65:02:0000012:1325							126,6	
65:02:0000012:678	луг	2П110-1-8,5	13,6	281,2	2	56, 56/1	3547,9	55,68
65:02:0000012:675	луг	2П110-1-8,5	13,6	173,2	1	57	2617,2	27,84
65:02:0000012:678	лес	1У110-3+15	39,6	266,6	1	58	10405,4	94,75
		1У110-5+10			1	59		81,17
65:02:0000012:663	лес	1У110-5+5	39,6	216,3	1	60	8366,6	66,79
65:02:0000012:645							211,9	
65:02:0000012:664							29,5	
65:02:0000012:645	лес		39,6	76,2			3028,7	0
неразграниченная муниципальная собственность (кв. 65:02:0000012)	лес	П110-5 сущ	39,6	672,7	2	61, 62	26079,1	63,7
		2П110-1			1	61/1		32,72
		1У110-5			1	63		52,66

Взам. Инв. №	
Подп. и дата	
Инв. № подл.	

Изм.	Код.уч.	Лист	№ док.	Подп.	Дата

САХ-19/0518-ВЛ2-ПМТ.ОЧ

Лист

3

		1У110-5+15			1	64		98,69
65:02:0000012:645	лес		39,6	190			6113,6	0
65:02:0000012:678							242,8	
неразграниченная муниципальная собственность (кв. 65:02:0000012)							2078,7	
неразграниченная муниципальная собственность (кв. 65:02:0000012)	лес	1У110-5+10	39,6	2225,9	2	65, 72	87773,7	162,34
		2П110-1			1	65/1		32,72
		У110-1 сущ			1	66, 74		58,04
		П110-5 сущ			3	67, 68, 71		95,55
		2П110-1-8,5			3	69, 69/1, 72/1		83,52
		1У110-5+5			1	70,		66,79
		2П110-1-3,6			1	73		30,48
65:02:0000012:645	лес		39,6	55			2157,1	0
65:02:0000012:678	лес	1У110-5+10	39,6	809,7	1	75,	31770,4	81,17
		2П110-1-3,6			2	75/1, 77/1		60,96
		1У110-5+5			1	76		66,79
		2П110-1			1	77		32,72
неразграниченная муниципальная собственность (кв. 65:02:0000012)	лес	П110-5 сущ	39,6	563,9	1	78	22538,9	31,85
		2П110-1			1	79		32,72
		У110-1+14 сущ			1	80		125
65:02:0000012:678	лес	У110-1+14 сущ	39,6	319,9	1	81	12726,8	125
65:02:0000012:645	лес			24,4			974,3	0
неразграниченная муниципальная собственность (кв. 65:02:0000012)	лес	1У110-5+5	39,6	3026	5	82, 86, 86/1, 88, 89	119804,6	333,95
		П110-5 сущ			4	83, 85, 90, 94		127,4
		2П110-1-8,5			4	83/1, 84, 88/2, 93/1		111,36
		1У110-5+10			2	87, 91,		162,34

Взам. Инв. №

Подл. и дата

Инв. № подл.

САХ-19/0518-ВЛ2-ПМТ.ОЧ

Лист

4

Изм. Код.уч. Лист № док. Подп. Дата

		1У110-5+15			1	88/1,		98,69
		1У110-5			2	92, 93		105,32
неразграниченная муниципальная собственность (кв. 65:02:0000003)	лес	2П110-1-8,5	39,6	2068,1	4	94/1, 96/1, 96/2, 98/1,	82087,7	111,36
		У110-1+9 сущ			1	95		98,12
		1У110-5			5	96, 97, 97/2, 99, 100,		263,3
		2П110-1-3,6			1	97/1		30,48
		1У110-5+5			2	98, 100/1		133,58
		1У220-1+5			1	102		89,09
		1У110-3+10			1	101		75,09
неразграниченная муниципальная собственность (кв. 65:02:0000001)	лес	1У110-3	39,6	661,3	2	103, 105	24705,6	98,88
		1У220-1			1	104		74,58
		65:02:0000001:934						521,9
		65:02:0000001:1001						1070,3
неразграниченная муниципальная собственность (кв. 65:02:0000001)	луг	У110-2+14 сущ	13,6	73,55	1	106	1181,2	128
		1У110-3			1	107		49,44
неразграниченная муниципальная собственность							112845,7	
ИТОГО				12580,3	75		575108	4036,88

Размеры земельных участков для постоянного отвода определены настоящим проектом на основании проекта планировки территории, с учетом размера и типа опор, а также принятых решений по фундаментам. Участки земли определяются контуром, отстоящим на 1 метр от проекции опоры на поверхность земли.

Каталог координат образуемых земельных участков под опоры ВЛ 35 кВ приведены в Приложении №3

Изм.	Код.уч.	Лист	№ док.	Подп.	Дата

САХ-19/0518-ВЛ2-ПМТ.ОЧ

Лист

5

Взам. Инв. №

Подп. и дата

Инв. № подл.

**Перечень координат характерных точек земельных участков
отводимых под размещение опор при строительстве ВЛ 35кВ**

№ Точки	Координаты	
	X	Y
:ЗУ1 (53/1 2П110-1-3.6 ПК3+55.49)		
1	25848.654	2255.836
2	25848.452	2257.601
3	25844.917	2257.616
4	25844.805	2258.595
5	25840.255	2258.073
6	25840.4	2256.809
7	25839.431	2256.427
8	25839.606	2254.906
9	25840.633	2254.772
10	25840.776	2253.523
11	25845.326	2254.044
12	25845.214	2255.023
:ЗУ2 (54 1У110-3+10 ПК5+4.86 8°55' лево)		
1	25865.658	2106
2	25865.503	2109.797
3	25863.844	2109.729
4	25863.753	2111.967
5	25855.48	2111.629
6	25855.818	2103.356
7	25864.091	2103.694
8	25863.999	2105.932
:ЗУ3 (55 2П110-3-8.5 ПК6+56.49)		
1	25859.159	1955.257
2	25859.177	1957.034
3	25855.671	1957.485
4	25855.681	1958.47
5	25851.101	1958.516
6	25851.088	1957.244
7	25850.08	1956.984
8	25850.065	1955.453
9	25851.068	1955.193
10	25851.055	1953.936
11	25855.635	1953.891
12	25855.645	1954.875
:ЗУ4 (55/1 2П110-1-8.5 ПК7+99.57)		
1	25854.388	1812.195
2	25854.406	1813.972
3	25850.9	1814.424

4	25850.91	1815.409
5	25846.331	1815.454
6	25846.318	1814.182
7	25845.309	1813.923
8	25845.294	1812.391
9	25846.297	1812.132
10	25846.285	1810.875
11	25850.865	1810.829
12	25850.874	1811.814
:ЗУ5 (56 2П110-1-8.5 ПК9+42.64)		
1	25849.318	1669.044
2	25849.336	1670.82
3	25845.83	1671.272
4	25845.84	1672.257
5	25841.26	1672.303
6	25841.247	1671.03
7	25840.239	1670.771
8	25840.224	1669.239
9	25841.227	1668.98
10	25841.214	1667.723
11	25845.794	1667.677
12	25845.804	1668.662
:ЗУ6 (56/1 2П110-1-8.5 ПК10+92)		
1	25843.183	1520.021
2	25843.201	1521.798
3	25839.695	1522.249
4	25839.705	1523.234
5	25835.125	1523.28
6	25835.113	1522.008
7	25834.104	1521.748
8	25834.089	1520.217
9	25835.092	1519.958
10	25835.08	1518.7
11	25839.659	1518.655
12	25839.669	1519.639
:ЗУ7 (57 2П110-1-8.5 ПК12+15)		
1	25838.088	1397.116
2	25838.105	1398.893
3	25834.6	1399.345
4	25834.61	1400.33
5	25830.03	1400.375
6	25830.017	1399.103

Взам. Инв. №

Подп. и дата

Инв. № подл.

Изм.	Код.уч.	Лист	№ док.	Подп.	Дата

САХ-19/0518-ВЛ2-ПМТ.ОЧ

Лист

6

7	25829.009	1398.843
8	25828.993	1397.312
9	25829.997	1397.053
10	25829.984	1395.795
11	25834.564	1395.75
12	25834.574	1396.735
:3У8 (58 1У110-3+15 ПК13+69.45 16°47' право)		
1	25832.32	1242.421
2	25831.935	1246.201
3	25830.905	1246.096
4	25830.614	1248.947
5	25821.133	1247.98
6	25822.1	1238.499
7	25831.581	1239.466
8	25831.29	1242.316
:3У9 (59 1У110-5+10 ПК15+88.23 2°39' право)		
1	25887.519	1031.552
2	25886.538	1035.223
3	25884.934	1034.794
4	25884.338	1036.953
5	25876.356	1034.818
6	25876.935	1032.654
7	25875.331	1032.226
8	25876.313	1028.555
9	25877.917	1028.983
10	25878.496	1026.82
11	25886.494	1028.959
12	25885.916	1031.123
:3У10 (60 1У110-5+5 ПК17+83.36 28°25' право)		
1	25944.546	846.695
2	25942.645	849.986
3	25941.208	849.156
4	25940.072	851.087
5	25932.917	846.955
6	25934.037	845.016
7	25932.6	844.185
8	25934.5	840.895
9	25935.937	841.725
10	25937.058	839.785
11	25944.228	843.925
12	25943.108	845.865
:3У11 (61/1 2П110-1 ПК21+63.73)		
1	26215.936	583.469

2	26214.66	584.705
3	26211.918	582.474
4	26211.211	583.16
5	26208.024	579.87
6	26208.938	578.985
7	26208.431	578.075
8	26209.531	577.009
9	26210.41	577.558
10	26211.313	576.683
11	26214.5	579.973
12	26213.793	580.658
:3У12 (63 1У110-5 ПК24+10.49 19°32' лево)		
1	26393.352	406.546
2	26392.09	408.396
3	26393.462	409.331
4	26391.32	412.471
5	26389.949	411.535
6	26388.687	413.386
7	26381.846	408.721
8	26383.109	406.87
9	26381.737	405.935
10	26383.878	402.795
11	26385.25	403.731
12	26386.512	401.88
:3У13 (64 1У110-5+15 ПК25+63.89)		
1	26461.052	267.471
2	26459.8	270.048
3	26460.731	270.501
4	26459.069	273.918
5	26458.138	273.466
6	26456.886	276.042
7	26448.33	271.883
8	26449.567	269.299
9	26448.65	268.853
10	26450.298	265.429
11	26451.229	265.881
12	26452.481	263.305
:3У14 (65 1У110-5+10 ПК27+75)		
1	26563.523	57.925
2	26561.887	61.355
3	26560.389	60.64
4	26559.424	62.662
5	26551.951	59.097
6	26552.915	57.075
7	26551.417	56.361
8	26553.053	52.931

Взам. Инв. №

Подп. и дата

Инв. № подл.

Изм.	Код.уч.	Лист	№ док.	Подп.	Дата

САХ-19/0518-ВЛ2-ПМТ.ОЧ

Лист

7

9	26554.551	53.646
10	26555.531	51.631
11	26562.989	55.189
12	26562.025	57.21
:3Y15 (65/1 2П110-1 ПК29+16,56)		
1	26613.743	-46.124
2	26612.967	-44.526
3	26609.627	-45.683
4	26609.197	-44.797
5	26605.077	-46.797
6	26605.632	-47.941
7	26604.845	-48.623
8	26605.514	-50.001
9	26606.527	-49.786
10	26607.076	-50.917
11	26611.197	-48.918
12	26610.767	-48.032
:3Y16 (69 2П110-1-8.5ПК36+58)		
1	27183.366	-476.407
2	27181.804	-475.56
3	27179.766	-478.448
4	27178.9	-477.979
5	27176.718	-482.006
6	27177.837	-482.612
7	27177.595	-483.625
8	27178.942	-484.354
9	27179.64	-483.589
10	27180.745	-484.188
11	27182.927	-480.161
12	27182.061	-479.691
:3Y17 (69/1 2П110-1-8.5 ПК38+07.19)		
1	27313.613	-548.858
2	27312.051	-548.012
3	27310.012	-550.9
4	27309.146	-550.431
5	27306.965	-554.458
6	27308.084	-555.064
7	27307.842	-556.077
8	27309.188	-556.806
9	27309.886	-556.04
10	27310.992	-556.639
11	27313.174	-552.612
12	27312.308	-552.143
:3Y18 (70 1Y110-5+5 ПК40+21.26 28°27' лево)		
1	27502.856	-657.951
2	27501.208	-656.434

3	27502.341	-655.221
4	27499.564	-652.627
5	27498.431	-653.84
6	27496.794	-652.311
7	27491.142	-658.361
8	27492.779	-659.89
9	27491.645	-661.103
10	27494.422	-663.698
11	27495.555	-662.485
12	27497.192	-664.014
:3Y19 (72 1Y110-5+10 ПК44+12.13 11°41' право)		
1	27712.491	-988.74
2	27711.101	-986.983
3	27712.411	-985.964
4	27710.077	-982.965
5	27708.767	-983.985
6	27707.391	-982.217
7	27700.857	-987.304
8	27702.233	-989.071
9	27700.924	-990.091
10	27703.258	-993.09
11	27704.568	-992.07
12	27705.944	-993.837
:3Y20 (72/1 2П110-1-8.5 ПК45+99.81)		
1	27842.44	-1119.159
2	27841.201	-1117.886
3	27838.395	-1120.036
4	27837.708	-1119.33
5	27834.427	-1122.525
6	27835.314	-1123.436
7	27834.781	-1124.331
8	27835.85	-1125.428
9	27836.744	-1124.905
10	27837.621	-1125.806
11	27840.903	-1122.612
12	27840.216	-1121.906
:3Y21 (73 2П110-1-3.6 ПК47+85)		
1	27972.556	-1250.855
2	27971.301	-1249.598
3	27968.523	-1251.784
4	27967.827	-1251.087
5	27964.586	-1254.324
6	27965.486	-1255.224
7	27964.964	-1256.125
8	27966.047	-1257.209

Взам. Инв. №	
Подп. и дата	
Инв. № подл.	

Изм.	Код.уч.	Лист	№ док.	Подп.	Дата

САХ-19/0518-ВЛ2-ПМТ.ОЧ

Лист

8

9	27966.935	-1256.674
10	27967.823	-1257.564
11	27971.063	-1254.327
12	27970.367	-1253.63
:3Y22 (75 1Y110-5+10 ПК50+97.01 1°06' право)		
1	28139.879	-1510.229
2	28138.412	-1506.724
3	28136.881	-1507.365
4	28136.016	-1505.299
5	28128.378	-1508.496
6	28129.243	-1510.563
7	28127.712	-1511.204
8	28129.179	-1514.709
9	28130.711	-1514.068
10	28131.591	-1516.127
11	28139.213	-1512.936
12	28138.348	-1510.87
:3Y23 (75/1 2П110-1-3.6 ПК52+42)		
1	28195.37	-1643.032
2	28194.67	-1641.399
3	28191.28	-1642.399
4	28190.892	-1641.493
5	28186.682	-1643.297
6	28187.183	-1644.467
7	28186.365	-1645.111
8	28186.968	-1646.519
9	28187.991	-1646.352
10	28188.486	-1647.507
11	28192.696	-1645.703
12	28192.308	-1644.798
:3Y24 (76 1Y110-5+5 ПК54+20.55 25°16' право)		
1	28264.364	-1807.618
2	28262.272	-1804.491
3	28260.872	-1805.382
4	28259.627	-1803.52
5	28252.744	-1808.123
6	28253.989	-1809.985
7	28252.609	-1810.908
8	28254.721	-1814.066
9	28256.101	-1813.144
10	28257.346	-1815.006
11	28264.243	-1810.394
12	28262.998	-1808.532
:3Y25 (77 2П110-1 ПК55+97.25)		

1	28393.94	-1923.663
2	28392.616	-1922.478
3	28389.964	-1924.815
4	28389.231	-1924.158
5	28386.176	-1927.57
6	28387.124	-1928.419
7	28386.654	-1929.348
8	28387.795	-1930.369
9	28388.651	-1929.786
10	28389.588	-1930.625
11	28392.643	-1927.213
12	28391.909	-1926.556
:3Y26 (77/1 2П110-1-3.6 ПК58+34.49)		
1	28569.849	-2083.19
2	28568.525	-2082.005
3	28565.873	-2084.342
4	28565.139	-2083.685
5	28562.084	-2087.097
6	28563.032	-2087.946
7	28562.562	-2088.875
8	28563.703	-2089.896
9	28564.56	-2089.313
10	28565.497	-2090.152
11	28568.552	-2086.74
12	28567.818	-2086.083
:3Y27 (79 2П110-1 ПК62+05)		
1	28843.769	-2333.645
2	28842.445	-2332.46
3	28839.793	-2334.797
4	28839.059	-2334.14
5	28836.004	-2337.552
6	28836.952	-2338.401
7	28836.482	-2339.33
8	28837.623	-2340.352
9	28838.48	-2339.769
10	28839.417	-2340.607
11	28842.472	-2337.195
12	28841.738	-2336.538
:3Y28 (82 1Y110-5+5 ПК69+48.83 32°59' лево)		
1	29527.004	-2520.343
2	29524.903	-2519.566
3	29525.478	-2518.009
4	29521.914	-2516.692
5	29521.339	-2518.249
6	29519.238	-2517.473
7	29516.361	-2525.256

Взам. Инв. №

Подл. и дата

Инв. № подл.

Изм.	Код.уч.	Лист	№ док.	Подп.	Дата

САХ-19/0518-ВЛ2-ПМТ.ОЧ

Лист

9

8	29518.468	-2526.016
9	29517.893	-2527.573
10	29521.457	-2528.89
11	29522.033	-2527.333
12	29524.134	-2528.11
:3Y29 (83/1 2П110-1-8.5 ПК72+59,49)		
1	29777.885	-2699.898
2	29776.443	-2698.861
3	29774.055	-2701.467
4	29773.256	-2700.892
5	29770.582	-2704.611
6	29771.615	-2705.354
7	29771.247	-2706.327
8	29772.49	-2707.222
9	29773.28	-2706.551
10	29774.3	-2707.285
11	29776.974	-2703.566
12	29776.175	-2702.991
:3Y30 (84 2П110-1-8.5 ПК73+59,49)		
1	29859.166	-2758.093
2	29857.723	-2757.056
3	29855.336	-2759.662
4	29854.536	-2759.087
5	29851.862	-2762.805
6	29852.895	-2763.548
7	29852.527	-2764.522
8	29853.77	-2765.416
9	29854.56	-2764.745
10	29855.581	-2765.479
11	29858.255	-2761.761
12	29857.455	-2761.186
:3Y31 (86 1Y110-5+5 ПК77+19,04)		
1	30152.322	-2968.318
2	30149.231	-2966.109
3	30148.266	-2967.46
4	30146.443	-2966.157
5	30141.629	-2972.894
6	30143.452	-2974.197
7	30142.486	-2975.547
8	30145.578	-2977.756
9	30146.543	-2976.406
10	30148.366	-2977.708
11	30153.18	-2970.971
12	30151.357	-2969.669
:3Y32 (86/1 1Y110-5+5 ПК78+48)		
1	30256.363	-3042.815

2	30254.921	-3041.777
3	30252.533	-3044.384
4	30251.733	-3043.809
5	30249.06	-3047.527
6	30250.093	-3048.27
7	30249.724	-3049.244
8	30250.968	-3050.138
9	30251.757	-3049.467
10	30252.778	-3050.201
11	30255.452	-3046.483
12	30254.652	-3045.908
:3Y33 (87 1Y110-5+10 ПК80+38,22)		
1	30411.813	-3154.116
2	30408.721	-3151.907
3	30407.756	-3153.258
4	30405.934	-3151.955
5	30401.12	-3158.692
6	30402.942	-3159.995
7	30401.977	-3161.345
8	30405.069	-3163.554
9	30406.034	-3162.204
10	30407.857	-3163.506
11	30412.671	-3156.769
12	30410.848	-3155.467
:3Y34 (88 1Y110-5+5 ПК81+94)		
1	30537.943	-3245.57
2	30534.851	-3243.36
3	30533.886	-3244.711
4	30532.063	-3243.409
5	30527.249	-3250.145
6	30529.072	-3251.448
7	30528.107	-3252.798
8	30531.198	-3255.008
9	30532.164	-3253.657
10	30533.986	-3254.959
11	30538.8	-3248.222
12	30536.978	-3246.92
:3Y35 (88/1 1Y110-5+15 ПК83+47)		
1	30663.595	-3337.881
2	30661.275	-3336.201
3	30661.882	-3335.363
4	30658.804	-3333.134
5	30658.197	-3333.972
6	30655.877	-3332.292
7	30650.287	-3340.01
8	30652.608	-3341.691

Взам. Инв. №	
Подп. и дата	
Инв. № подл.	

Изм.	Код.уч.	Лист	№ док.	Подп.	Дата

САХ-19/0518-ВЛ2-ПМТ.ОЧ

9	30652.001	-3342.529
10	30655.078	-3344.758
11	30655.685	-3343.92
12	30658.006	-3345.6
:3Y36 (88/2 2П110-1-8.5 ПК85+35,49)		
1	30813.668	-3445.227
2	30812.226	-3444.19
3	30809.838	-3446.796
4	30809.039	-3446.221
5	30806.365	-3449.94
6	30807.398	-3450.683
7	30807.03	-3451.656
8	30808.273	-3452.551
9	30809.063	-3451.88
10	30810.083	-3452.614
11	30812.757	-3448.895
12	30811.958	-3448.32
:3Y37 (89 1Y110-5+5 ПК86+27,49)		
1	30889.776	-3502.39
2	30887.954	-3501.087
3	30888.919	-3499.737
4	30885.827	-3497.528
5	30884.862	-3498.878
6	30883.03	-3497.59
7	30878.226	-3504.313
8	30880.048	-3505.615
9	30879.083	-3506.966
10	30882.175	-3509.175
11	30883.14	-3507.824
12	30884.963	-3509.127
:3Y38 (91 1Y110-5+10 ПК90+64)		
1	31243.636	-3758.26
2	31241.813	-3756.958
3	31242.779	-3755.607
4	31239.687	-3753.398
5	31238.722	-3754.748
6	31236.889	-3753.46
7	31232.085	-3760.183
8	31233.908	-3761.485
9	31232.943	-3762.836
10	31236.034	-3765.045
11	31237	-3763.694
12	31238.822	-3764.997
:3Y39 (92 1Y110-5 ПК92+38,82)		
1	31385.486	-3860.407
2	31383.664	-3859.105

3	31384.629	-3857.754
4	31381.537	-3855.545
5	31380.572	-3856.895
6	31378.739	-3855.607
7	31373.935	-3862.33
8	31375.758	-3863.632
9	31374.793	-3864.983
10	31377.885	-3867.192
11	31378.85	-3865.841
12	31380.672	-3867.144
:3Y40 (93 1Y110-5 ПК94+13)		
1	31526.979	-3962.019
2	31525.157	-3960.717
3	31526.122	-3959.366
4	31523.03	-3957.157
5	31522.065	-3958.507
6	31520.232	-3957.219
7	31515.428	-3963.942
8	31517.251	-3965.244
9	31516.286	-3966.595
10	31519.378	-3968.804
11	31520.343	-3967.454
12	31522.165	-3968.756
:3Y41 (93/1 2П110-1-8,5 ПК95+46,08)		
1	31633.322	-4036.521
2	31631.879	-4035.483
3	31629.492	-4038.09
4	31628.692	-4037.515
5	31626.018	-4041.233
6	31627.051	-4041.976
7	31626.683	-4042.95
8	31627.927	-4043.844
9	31628.716	-4043.173
10	31629.737	-4043.907
11	31632.411	-4040.189
12	31631.611	-4039.614
:3Y42 (94/1 2П110-1-8.5 ПК98+25,49)		
1	31860.16	-4199.563
2	31858.717	-4198.526
3	31856.33	-4201.132
4	31855.53	-4200.557
5	31852.856	-4204.275
6	31853.889	-4205.018
7	31853.521	-4205.992
8	31854.764	-4206.886
9	31855.554	-4206.215

Взам. Инв. №	
Подп. и дата	
Инв. № подл.	

Изм.	Код.уч.	Лист	№ док.	Подп.	Дата

САХ-19/0518-ВЛ2-ПМТ.ОЧ

Лист

11

10	31856.575	-4206.949
11	31859.249	-4203.231
12	31858.449	-4202.656
:3Y43 (96 1Y110-5 ПК100+93,81)		
1	32086.267	-4349.342
2	32084.349	-4348.185
3	32085.206	-4346.764
4	32081.952	-4344.802
5	32081.095	-4346.223
6	32079.168	-4345.081
7	32074.901	-4352.157
8	32076.819	-4353.313
9	32075.962	-4354.735
10	32079.216	-4356.697
11	32080.073	-4355.276
12	32081.991	-4356.433
:3Y44 (96/1 2П110-1-8.5 ПК101+95,87)		
1	32171.958	-4398.246
2	32170.429	-4397.342
3	32168.284	-4400.152
4	32167.436	-4399.651
5	32165.107	-4403.594
6	32166.202	-4404.241
7	32165.922	-4405.244
8	32167.241	-4406.023
9	32167.967	-4405.284
10	32169.05	-4405.924
11	32171.38	-4401.981
12	32170.532	-4401.48
:3Y45 (96/2 2П110-1-8.5 ПК103+49,49)		
1	32304.157	-4476.502
2	32302.627	-4475.598
3	32300.483	-4478.408
4	32299.635	-4477.907
5	32297.305	-4481.85
6	32298.4	-4482.497
7	32298.121	-4483.5
8	32299.439	-4484.279
9	32300.166	-4483.54
10	32301.248	-4484.18
11	32303.578	-4480.237
12	32302.73	-4479.736
:3Y46 (97 1Y110-5 ПК104+21.72 0°14' лево)		
1	32381.399	-4524.105
2	32379.481	-4522.948
3	32380.338	-4521.526

4	32377.084	-4519.564
5	32376.227	-4520.986
6	32374.3	-4519.843
7	32370.033	-4526.919
8	32371.951	-4528.076
9	32371.094	-4529.497
10	32374.348	-4531.46
11	32375.205	-4530.038
12	32377.123	-4531.195
:3Y47 (97/2 1Y110-5 ПК106+56.02)		
1	32569.383	-4636.229
2	32567.465	-4635.072
3	32568.322	-4633.65
4	32565.068	-4631.688
5	32564.211	-4633.109
6	32562.284	-4631.967
7	32558.016	-4639.043
8	32559.935	-4640.2
9	32559.077	-4641.621
10	32562.331	-4643.584
11	32563.189	-4642.162
12	32565.107	-4643.319
:3Y48 (97/1 2П110-1-3.6 ПК107+36)		
1	32636.325	-4674.204
2	32634.817	-4673.265
3	32632.608	-4676.024
4	32631.772	-4675.504
5	32629.352	-4679.392
6	32630.432	-4680.064
7	32630.129	-4681.061
8	32631.43	-4681.87
9	32632.173	-4681.148
10	32633.24	-4681.812
11	32635.66	-4677.924
12	32634.824	-4677.404
:3Y49 (98 1Y110-5+5 ПК108+57)		
1	32742.087	-4739.273
2	32740.168	-4738.116
3	32741.026	-4736.695
4	32737.772	-4734.732
5	32736.914	-4736.154
6	32734.987	-4735.012
7	32730.72	-4742.088
8	32732.638	-4743.244
9	32731.781	-4744.666
10	32735.035	-4746.628

Взам. Инв. №	
Подп. и дата	
Инв. № подл.	

Изм.	Код.уч.	Лист	№ док.	Подп.	Дата

САХ-19/0518-ВЛ2-ПМТ.ОЧ

11	32735.892	-4745.207
12	32737.81	-4746.364
:3Y50 (98/1 2П110-1-8.5 ПК110+29,49)		
1	32888.078	-4824.572
2	32886.549	-4823.668
3	32884.404	-4826.478
4	32883.556	-4825.977
5	32881.227	-4829.92
6	32882.322	-4830.567
7	32882.042	-4831.57
8	32883.361	-4832.349
9	32884.087	-4831.61
10	32885.17	-4832.25
11	32887.5	-4828.307
12	32886.652	-4827.806
:3Y51 (99 1Y110-5 ПК111+07,91 0°17' лево)		
1	32957.352	-4867.941
2	32955.433	-4866.784
3	32956.291	-4865.362
4	32953.037	-4863.4
5	32952.179	-4864.821
6	32950.252	-4863.679
7	32945.985	-4870.755
8	32947.903	-4871.912
9	32947.046	-4873.333
10	32950.3	-4875.296
11	32951.157	-4873.874
12	32953.076	-4875.031
:3Y52 (100 1Y110-5 ПК112+73,27)		
1	33099.15	-4953.395
2	33097.232	-4952.239
3	33098.089	-4950.817
4	33094.835	-4948.855
5	33093.978	-4950.276
6	33092.051	-4949.134
7	33087.784	-4956.21
8	33089.702	-4957.367
9	33088.845	-4958.788
10	33092.099	-4960.751
11	33092.956	-4959.329
12	33094.874	-4960.486
:3Y53 (100/1 1Y110-5+5 ПК115+10)		
1	33302.679	-5074.032
2	33300.752	-5072.889
3	33301.599	-5071.461
4	33298.33	-5069.523

5	33297.484	-5070.951
6	33295.548	-5069.824
7	33291.334	-5076.931
8	33293.261	-5078.073
9	33292.414	-5079.501
10	33295.683	-5081.439
11	33296.529	-5080.011
12	33298.456	-5081.154
:3Y54 (101 1Y110-3+10 ПК115+73,51)		
1	33357.296	-5106.404
2	33355.368	-5105.262
3	33356.215	-5103.834
4	33352.946	-5101.897
5	33352.099	-5103.325
6	33350.172	-5102.183
7	33345.951	-5109.306
8	33353.074	-5113.527
:3Y55 (102 1Y220-1+5 ПК117+87.82 44°05' лево)		
1	33543.348	-5214.353
2	33541.945	-5212.021
3	33538.623	-5213.619
4	33537.398	-5211.584
5	33530.407	-5215.792
6	33531.632	-5217.827
7	33528.665	-5220.014
8	33530.068	-5222.346
9	33533.39	-5220.748
10	33534.615	-5222.783
11	33541.606	-5218.575
12	33540.381	-5216.54
:3Y56 (103 1Y110-3 ПК120+09.49)		
1	33600.547	-5431.766
2	33599.547	-5428.1
3	33596.74	-5428.866
4	33596.479	-5427.911
5	33590.903	-5429.432
6	33591.163	-5430.387
7	33589.899	-5430.731
8	33590.899	-5434.398
9	33592.163	-5434.053
10	33592.424	-5435.008
11	33598	-5433.487
12	33597.74	-5432.532
:3Y57 (104 1Y220-1 ПК121+26.5629°31' лево)		
1	33632.891	-5545.339

Взам. Инв. №	
Подп. и дата	
Инв. № подл.	

Изм.	Код.уч.	Лист	№ док.	Подп.	Дата

САХ-19/0518-ВЛ2-ПМТ.ОЧ

Лист

13

2	33632.891	-5542.617
3	33628.596	-5542.215
4	33628.596	-5540.523
5	33621.686	-5540.523
6	33621.686	-5542.215
7	33617.391	-5542.617
8	33617.391	-5545.339
9	33621.686	-5545.741
10	33621.686	-5547.433
11	33628.596	-5547.433
12	33628.596	-5545.741
:3У58 (105 1У110-3 ПК123+94,74)		
1	33565.155	-5803.496
2	33562.339	-5802.763
3	33562.588	-5801.805
4	33556.994	-5800.349
5	33556.745	-5801.307
6	33555.477	-5800.977
7	33554.52	-5804.654

8	33555.788	-5804.984
9	33555.538	-5805.942
10	33561.132	-5807.399
11	33561.381	-5806.44
12	33564.197	-5807.174
:3У59 (107 1У110-3 ПК126+6.53 87°52' лево)		
1	33574.24	-5930.96
2	33573.281	-5930.714
3	33574.004	-5927.896
4	33570.323	-5926.952
5	33569.6	-5929.77
6	33568.641	-5929.524
7	33567.205	-5935.123
8	33568.164	-5935.369
9	33567.839	-5936.638
10	33571.519	-5937.582
11	33571.855	-5936.316
12	33572.804	-5936.559

Взам. Инв. №

Подп. и дата

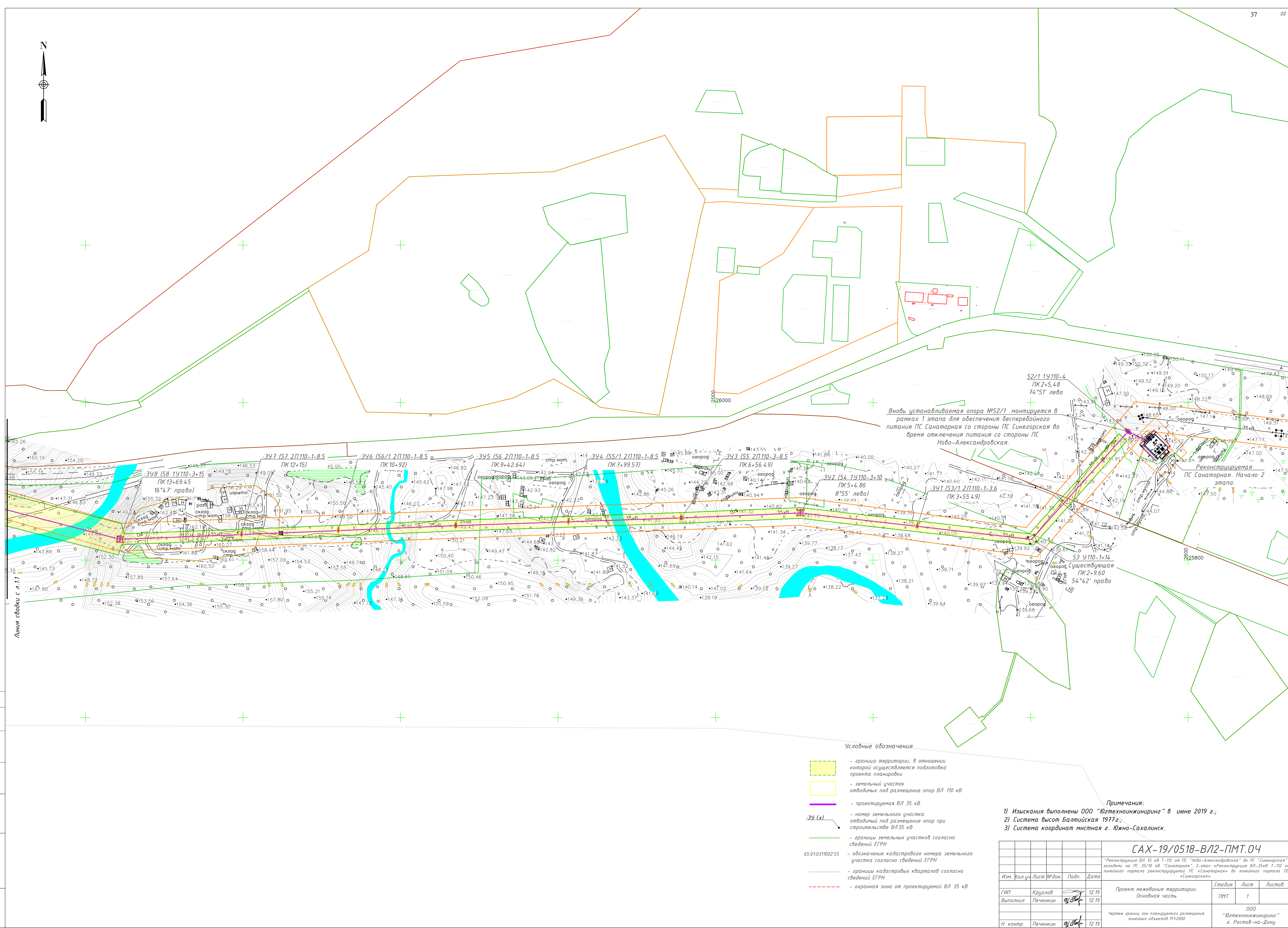
Инв. № подл.

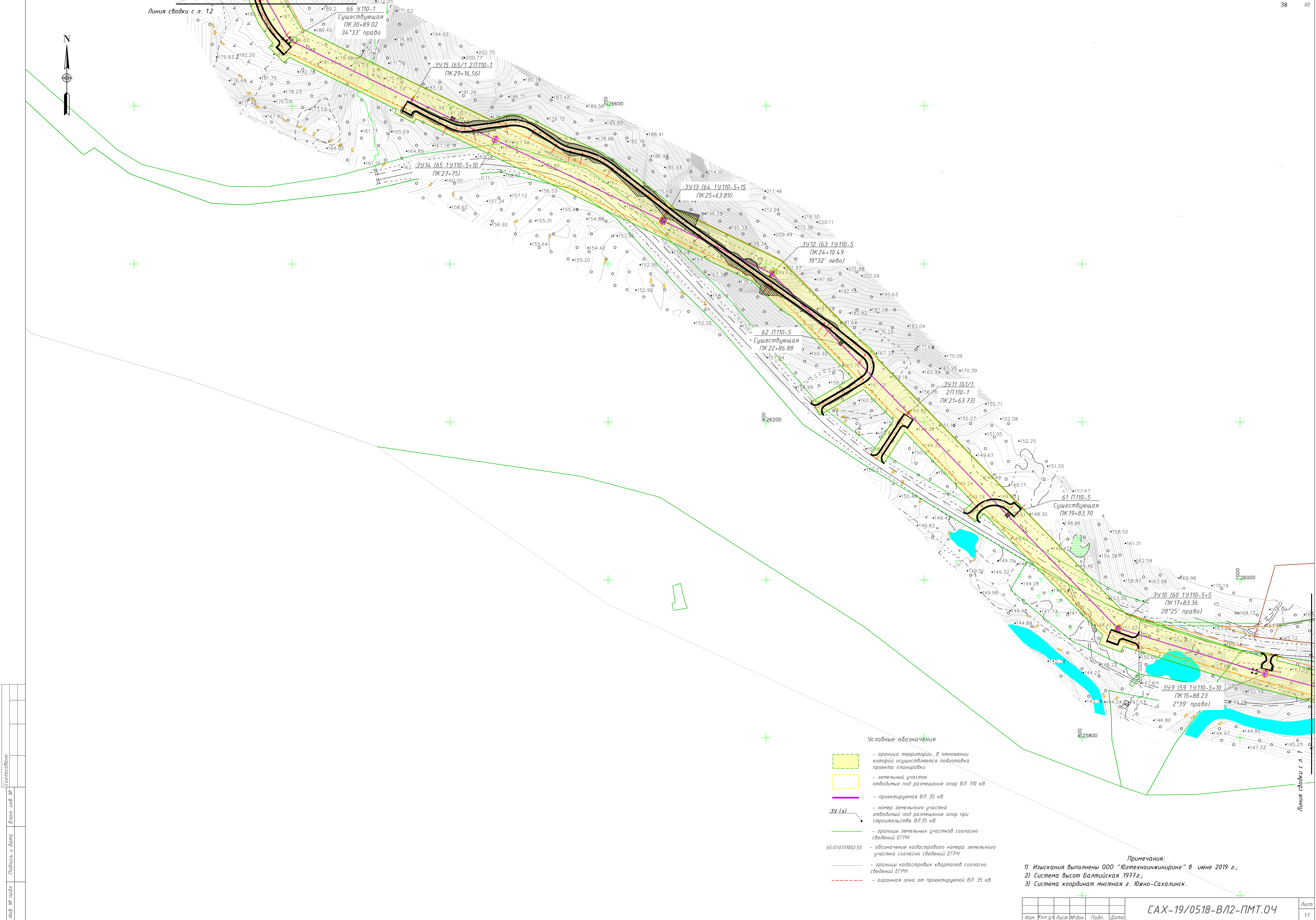
Изм.	Кол.уч.	Лист	№ док.	Подп.	Дата

САХ-19/0518-ВЛ2-ПМТ.ОЧ

Лист

14





Согласовано	
Взам. инв. №	
Подпись и дата	
Инв. № подл.	

- Условные обозначения
- граница территории, в отношении которой осуществляется подготовка проекта планировки
 - земельный участок отводимый под размещение опор ВЛ 110 кВ
 - проектируемая ВЛ 35 кВ
 - номер земельного участка отводимый под размещение опор при строительстве ВЛ 35 кВ
 - границы земельных участков согласно сведений ЕГРН
 - обозначение кадастрового номера земельного участка согласно сведений ЕГРН
 - границы кадастровых кварталов согласно сведений ЕГРН
 - охранный зона от проектируемой ВЛ 35 кВ

Примечания:
1) Изыскания выполнены ООО "Югтехноинжиниринг" в июне 2019 г.;
2) Система высот Балтийская 1977г.;
3) Система координат мнстная г. Южно-Сахалинска.



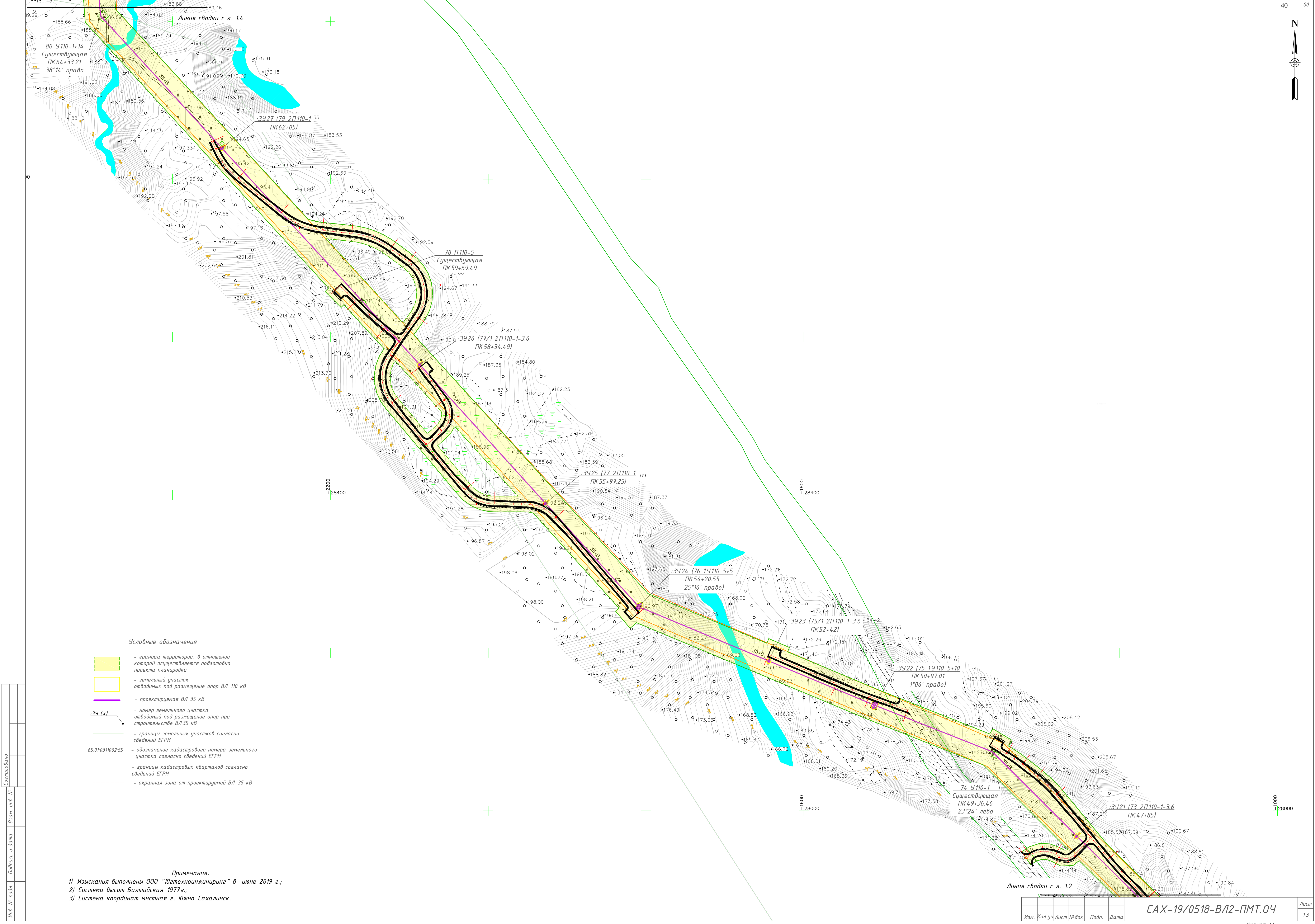
Условные обозначения

- граница территории, в отношении которой осуществляется подготовка проекта планировки
- земельный участок отводимый под размещение опор ВЛ 110 кВ
- проектируемая ВЛ 35 кВ
- номер земельного участка отводимый под размещение опор при строительстве ВЛ 35 кВ
- границы земельных участков согласно сведений ЕГРН
- обозначение кадастрового номера земельного участка согласно сведений ЕГРН
- границы кадастровых кварталов согласно сведений ЕГРН
- охранная зона от проектируемой ВЛ 35 кВ

Примечания:

- 1) Изыскания выполнены ООО "Югтехноинжиниринг" в июне 2019 г.;
- 2) Система высот Балтийская 1977г.;
- 3) Система координат мнстная г. Южно-Сахалинск.

Имя, № подл.	Подпись и дата	Взам. инв. №	Согласовано

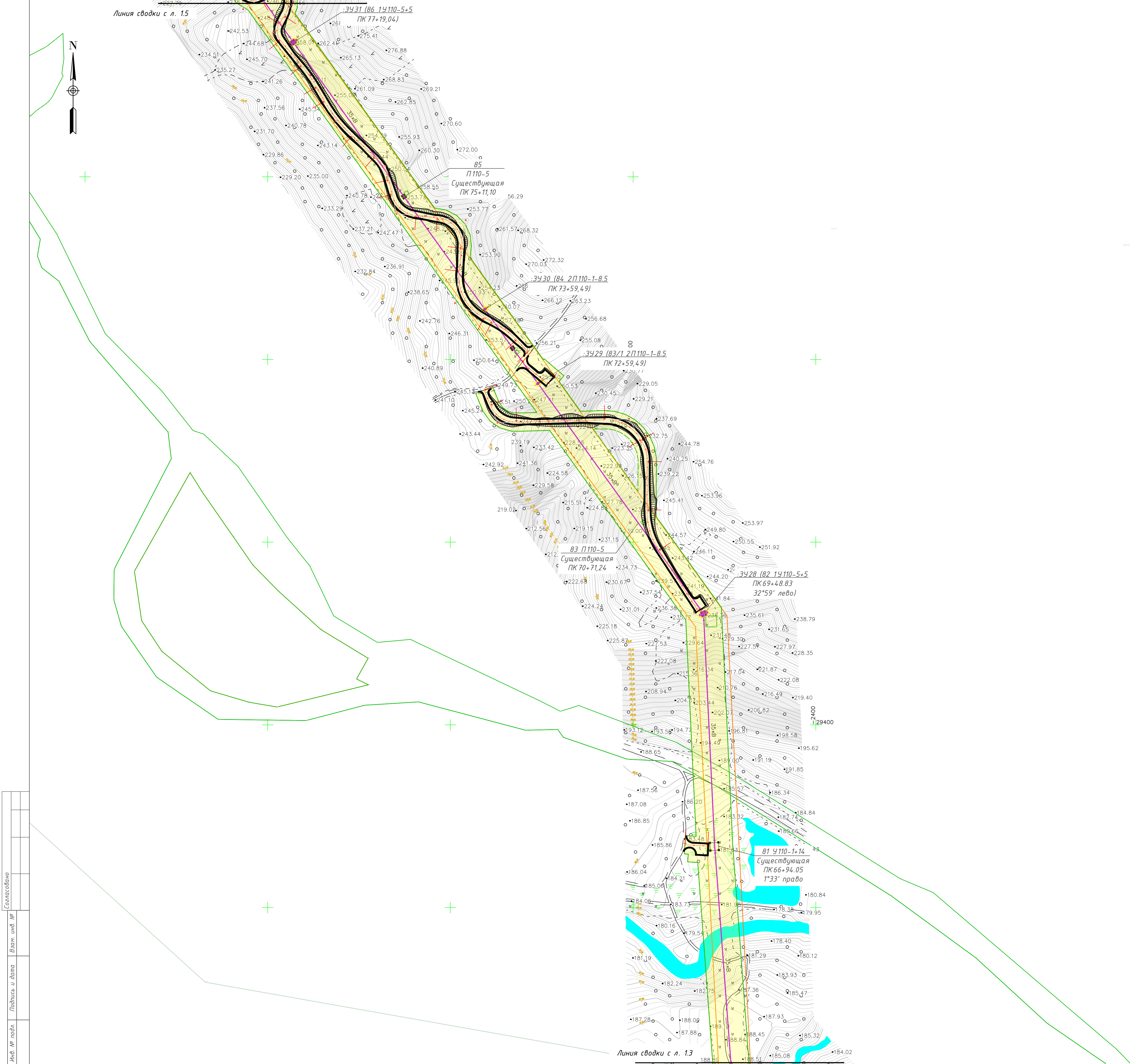


Условные обозначения

- граница территории, в отношении которой осуществляется подготовка проекта планировки
- земельный участок отводимый под размещение опор ВЛ 110 кВ
- проектируемая ВЛ 35 кВ
- номер земельного участка отводимый под размещение опор при строительстве ВЛ 35 кВ
- границы земельных участков согласно сведений ЕГРН
- обозначение кадастрового номера земельного участка согласно сведений ЕГРН
- границы кадастровых кварталов согласно сведений ЕГРН
- охранный зона от проектируемой ВЛ 35 кВ

Примечания:

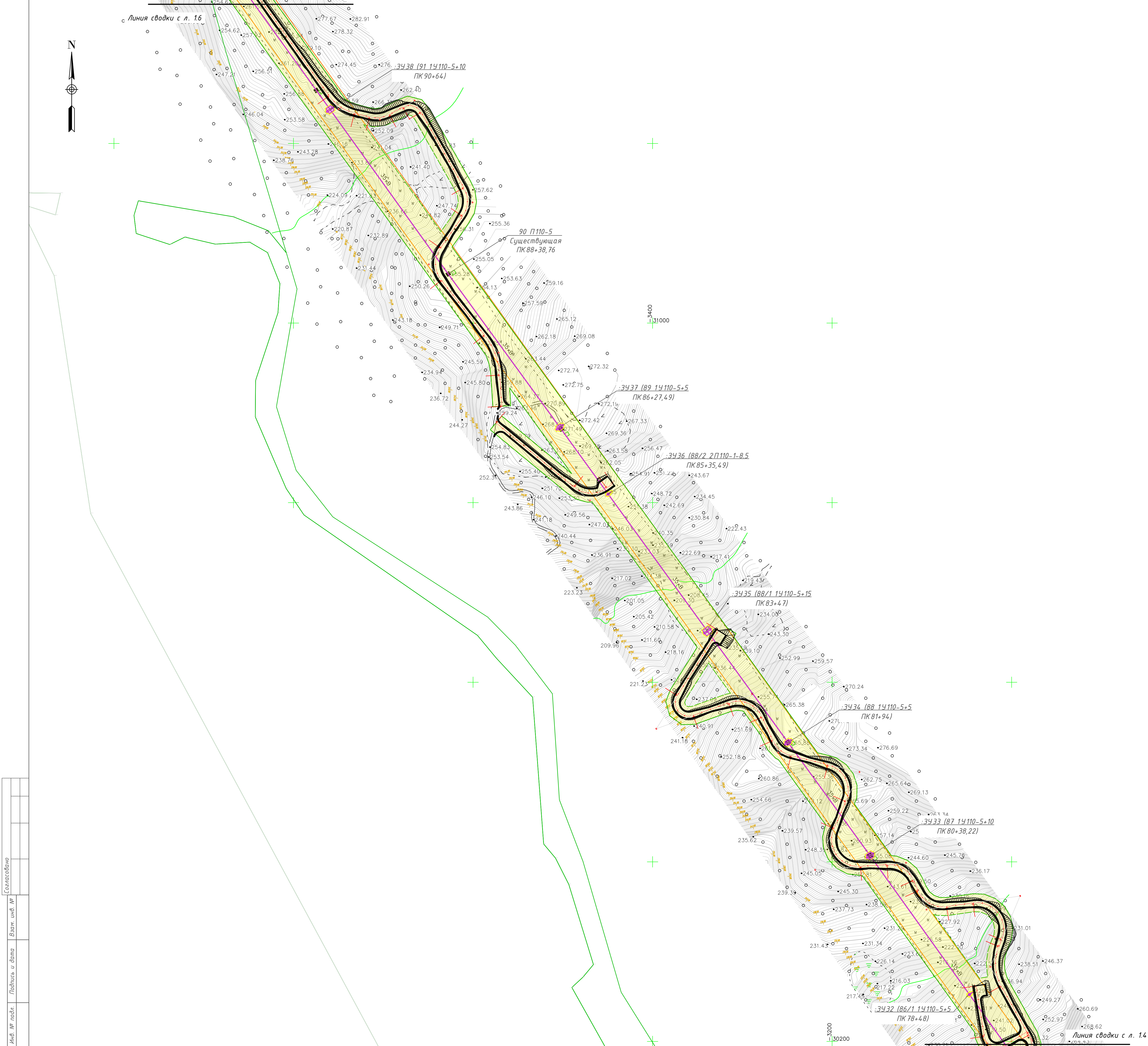
- 1) Изыскания выполнены ООО "Югтехноинжиринг" в июне 2019 г.;
- 2) Система высот Балтийская 1977 г.;
- 3) Система координат мстная г. Южно-Сахалинск.



- Условные обозначения
- граница территории, в отношении которой осуществляется подготовка проекта планировки
 - земельный участок отводных под размещение опор ВЛ 110 кВ
 - проектируемая ВЛ 35 кВ
 - номер земельного участка отводный под размещение опор при строительстве ВЛ 35 кВ
 - границы земельных участков согласно сведений ЕГРН
 - обозначение кадастрового номера земельного участка согласно сведений ЕГРН
 - границы кадастровых кварталов согласно сведений ЕГРН
 - охранная зона от проектируемой ВЛ 35 кВ

Примечания:
1) Изыскания выполнены ООО "Югтехноинжиниринг" в июне 2019 г.;
2) Система высот Балтийская 1977г.;
3) Система координат мнстная г. Южно-Сахалинск.

Согласовано	
Взам. инв. №	
Подпись и дата	
Инв. № подл.	



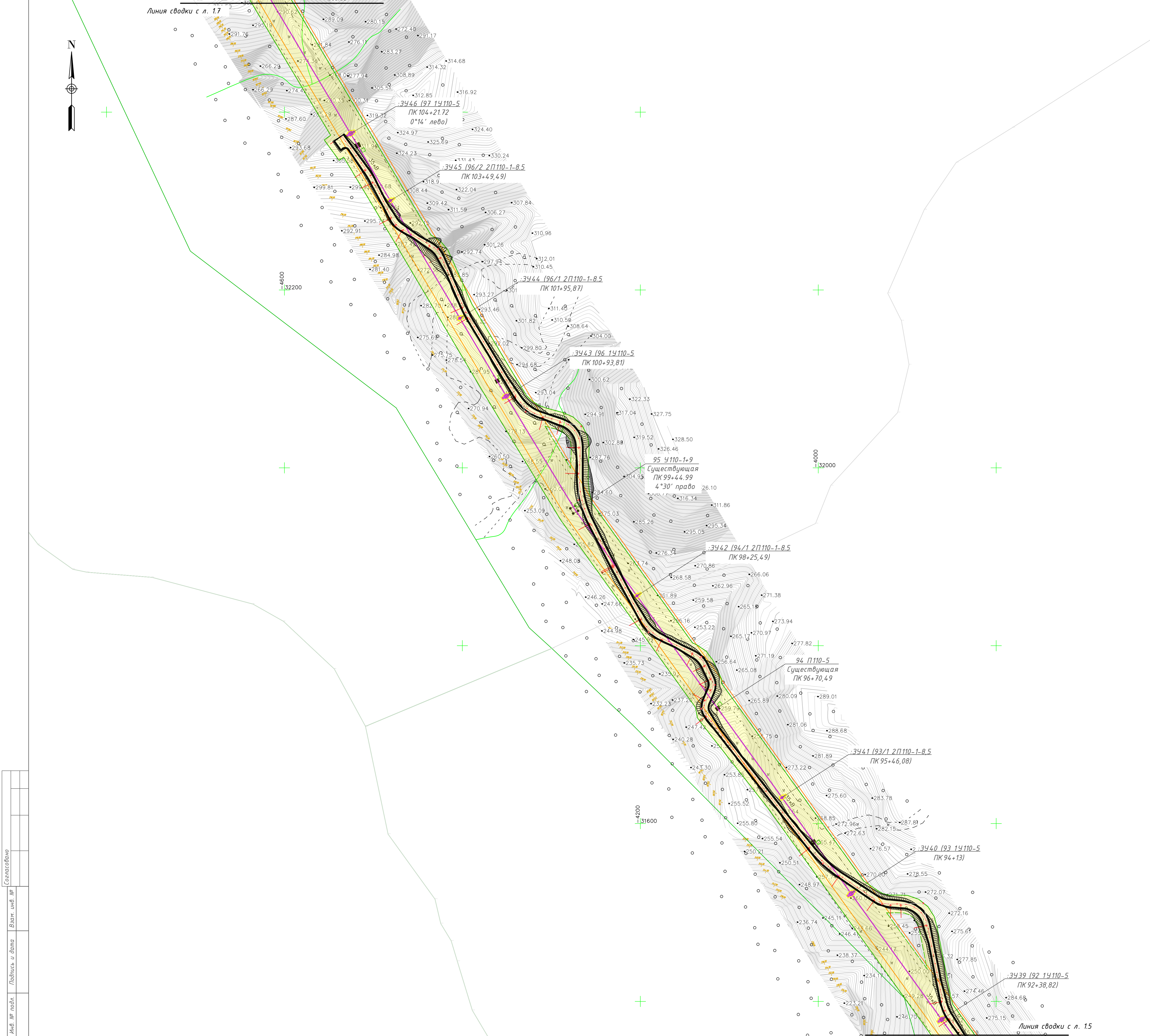
- Условные обозначения
- граница территории, в отношении которой осуществляется подготовка проекта планировки
 - земельный участок отводный под размещение опор ВЛ 110 кВ
 - проектируемая ВЛ 35 кВ
 - номер земельного участка отводный под размещение опор при строительстве ВЛ 35 кВ
 - границы земельных участков согласно сведений ЕГРН
 - обозначение кадастрового номера земельного участка согласно сведений ЕГРН
 - границы кадастровых кварталов согласно сведений ЕГРН
 - охранная зона от проектируемой ВЛ 35 кВ

Примечания:
1) Изыскания выполнены ООО "Югтехноинжиниринг" в июне 2019 г.;
2) Система высот Балтийская 1977г.;
3) Система координат мнстная г. Южно-Сахалинск.

Согласовано					
Имя, № подл.	Взам. инв. №	Подпись и дата			

Изм.	Кол.уч.	Лист	№ док.	Подп.	Дата
------	---------	------	--------	-------	------

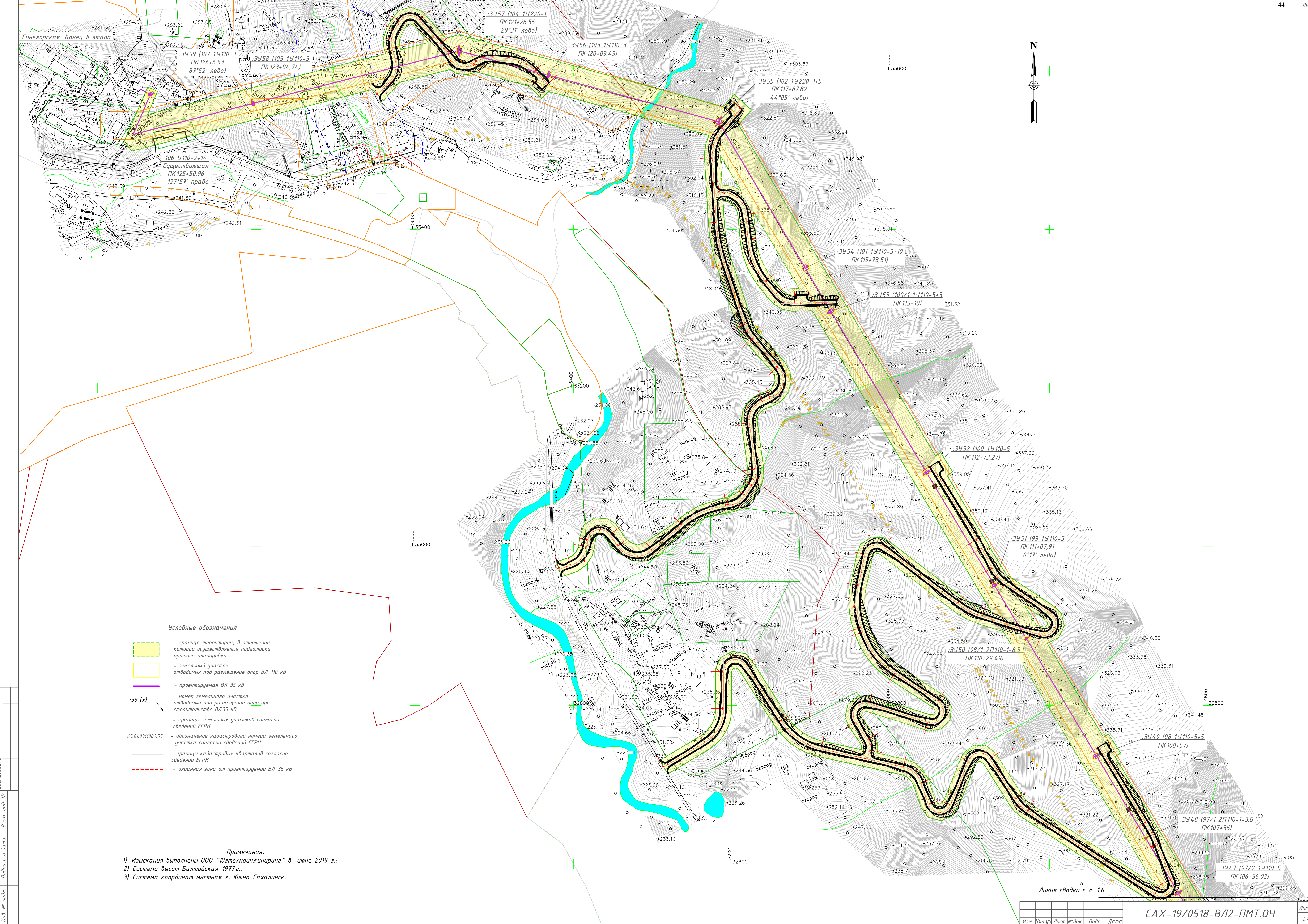
САХ-19/0518-ВЛ2-ПМТ.04



- Условные обозначения
- граница территории, в отношении которой осуществляется подготовка проекта планировки
 - земельный участок отводимый под размещение опор ВЛ 110 кВ
 - проектируемая ВЛ 35 кВ
 - номер земельного участка отводимый под размещение опор при строительстве ВЛ/35 кВ
 - границы земельных участков согласно сведений ЕГРН
 - обозначение кадастрового номера земельного участка согласно сведений ЕГРН
 - границы кадастровых кварталов согласно сведений ЕГРН
 - охранная зона от проектируемой ВЛ 35 кВ

Примечания:
1) Изыскания выполнены ООО "Югтехноинжиниринг" в июне 2019 г.;
2) Система высот Балтийская 1977г.;
3) Система координат мстная г. Южно-Сахалинск.

Согласовано	
Изм. № подл.	
Подпись и дата	
Взам. инв. №	



- Условные обозначения
- граница территории, в отношении которой осуществляется подготовка проекта планировки
 - земельный участок отводимый под размещение опор ВЛ 110 кВ
 - проектируемая ВЛ 35 кВ
 - номер земельного участка отводимый под размещение опор при строительстве ВЛ 35 кВ
 - границы земельных участков согласно сведений ЕГРН
 - обозначение кадастрового номера земельного участка согласно сведений ЕГРН
 - границы кадастровых кварталов согласно сведений ЕГРН
 - охранная зона от проектируемой ВЛ 35 кВ

Примечания:
1) Изыскания выполнены ООО "Югтехноинжиниринг" в июне 2019 г.;
2) Система высот Балтийская 1977г.;
3) Система координат мстная г. Южно-Сахалинск.