

# ОПИСАНИЕ МЕСТОПОЛОЖЕНИЯ ГРАНИЦ

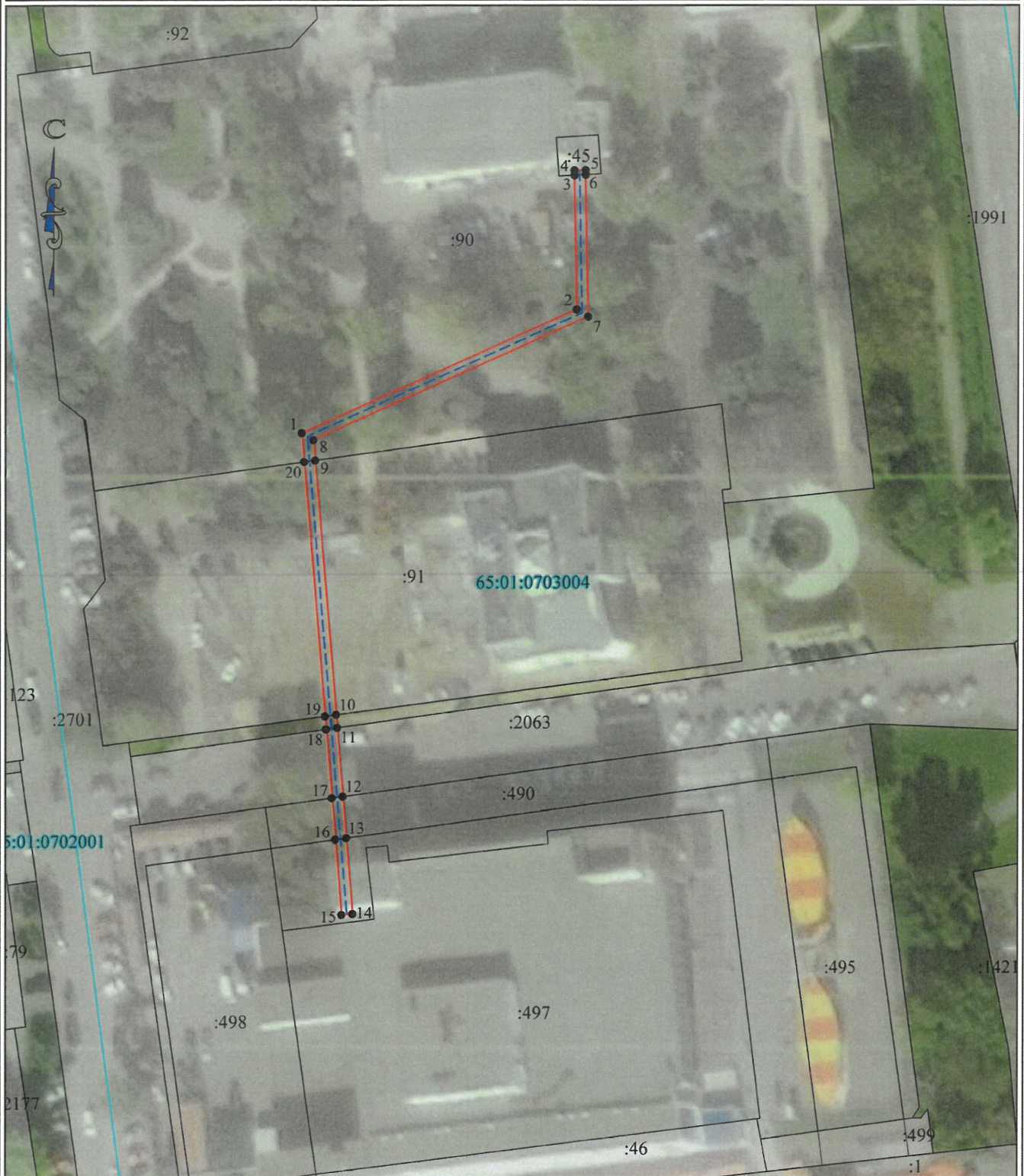
**Публичный сервитут линейного объекта**  
**«Строительство КЛ-6 кВ от ТП-117 6/0,4 кВ**  
**до ТП-398 6/0,4 кВ (г. Южно-Сахалинск)»**  
(наименование объекта, местоположение границ которого описано)

## Раздел 1







Сведения об объекте		
№ п/п	Характеристики объекта	Описание характеристик
1	2	3
1	Местоположение объекта	Сахалинская область, г. Южно-Сахалинск
2	Площадь объекта ± величина погрешности определения площади ( $P \pm \Delta P$ )	334 кв.м. ± 6 кв.м.
3	Иные характеристики объекта	Публичный сервитут устанавливается с целью Строительства КЛ-6 кВ от ТП-117 6/0,4 кВ до ТП-398 6/0,4 кВ (г. Южно-Сахалинск)



Схема расположения публичного сервитута



Используемые условные знаки и обозначения:

-  - граница публичного сервитута
-  - границы земельных участков, содержащихся в ГЕРН
-  1 • - характерная точка границы публичного сервитута
-  - граница кадастрового деления.
-  - граница муниципального образования.
-  - граница населенного пункта.

Масштаб 1: 1000

Подпись:  Дата "21" сентября 2023 г.

Место для оттиска печати (при наличии) лица, составившего описание местоположения границ объекта

