

## **ОПИСАНИЕ МЕСТОПОЛОЖЕНИЯ ГРАНИЦ**

Распределительный газопровод к объекту «Индивидуальный жилой дом» по адресу:  
Сахалинская область, г. Южно-Сахалинск, СТ «Авиатор», кадастровый номер земельного  
участка 65:01:0404001:203

---

(наименование объекта, местоположение границ которого описано (далее - объект))

## ОПИСАНИЕ МЕСТОПОЛОЖЕНИЯ ГРАНИЦ

Распределительный газопровод к объекту «Индивидуальный жилой дом» по адресу:  
Сахалинская область, г. Южно-Сахалинск, СТ «Авиатор», кадастровый номер земельного  
участка 65:01:0404001:203

(наименование объекта, местоположение границ которого описано)

№ п/п	Содержание	Номера листов
1	2	3
1	Сведения об объекте	
2	Сведения о местоположении границ объекта	
3	Сведения о местоположении измененных (уточненных) границ объекта	
4	План границ	
5	Приложение	
	<i>Доверенность №ХБ20-01/2395 от 01.07.2021</i>	—

## ОПИСАНИЕ МЕСТОПОЛОЖЕНИЯ ГРАНИЦ

Распределительный газопровод к объекту «Индивидуальный жилой дом» по адресу:  
Сахалинская область, г. Южно-Сахалинск, СТ «Авиатор», кадастровый номер земельного  
участка 65:01:0404001:203

(наименование объекта, местоположение границ которого описано)

### Сведения об объекте

№ п/п	Характеристики объекта	Описание характеристик
1	2	3
1	Местоположение объекта	Сахалинская обл., г. Южно-Сахалинск, тер. СНТ Авиатор
2	Площадь объекта $\pm$ величина погрешности определения площади ( $P \pm \Delta P$ )	264 $\pm$ 6 кв.м
3	Иные характеристики объекта	—

## ОПИСАНИЕ МЕСТОПОЛОЖЕНИЯ ГРАНИЦ

Распределительный газопровод к объекту «Индивидуальный жилой дом» по адресу:  
Сахалинская область, г. Южно-Сахалинск, СТ «Авиатор», кадастровый номер земельного  
участка 65:01:0404001:203

(наименование объекта, местоположение границ которого описано)

### Сведения о местоположении границ объекта

#### 1. Система координат 65:01 г. Южно-Сахалинск

#### 2. Сведения о характерных точках границ объекта

Обозначение характерных точек границ	Координаты, м		Метод определения координат характерной точки	Средняя квадратическа я погрешность положения характерной точки (M <sub>i</sub> ), м	Описание обозначения точки на местности (при наличии)
	X	Y			
1	2	3	4	5	6
1	3049,03	9460,60	Аналитический метод	0,10	—
2	3050,12	9464,44	Аналитический метод	0,10	—
3	3045,21	9465,84	Аналитический метод	0,10	—
4	3046,34	9472,41	Аналитический метод	0,10	—
5	2992,14	9479,64	Аналитический метод	0,10	—
6	2991,57	9475,71	Аналитический метод	0,10	—
7	3041,66	9468,99	Аналитический метод	0,10	—
8	3040,58	9462,99	Аналитический метод	0,10	—
1	3049,03	9460,60	Аналитический метод	0,10	—

#### 3. Сведения о характерных точках части (частей) границы объекта

Обозначение характерных точек части границы	Координаты, м		Метод определения координат характерной точки	Средняя квадратическа я погрешность положения характерной точки (M <sub>i</sub> ), м	Описание обозначения точки на местности (при наличии)
	X	Y			
1	2	3	4	5	6
Часть № —					
—	—	—	—	—	—

## ОПИСАНИЕ МЕСТОПОЛОЖЕНИЯ ГРАНИЦ

Распределительный газопровод к объекту «Индивидуальный жилой дом» по адресу:  
Сахалинская область, г. Южно-Сахалинск, СТ «Авиатор», кадастровый номер земельного  
участка 65:01:0404001:203

(наименование объекта, местоположение границ которого описано)

### Сведения о местоположении измененных (уточненных) границ объекта

#### 1. Система координат —

#### 2. Сведения о характерных точках границ объекта

Обозна- чение характер- ных точек границ	Существующие координаты, м		Измененные (уточненные) координаты, м		Метод определения координат характерно й точки	Средняя квадратичес кая погрешность положения характерной точки (M <sub>t</sub> ), м	Описание обозначения точки на местности (при наличии)
	X	Y	X	Y			
1	2	3	4	5	6	7	8
—	—	—	—	—	—	—	—

#### 3. Сведения о характерных точках части (частей) границы объекта

Часть № —

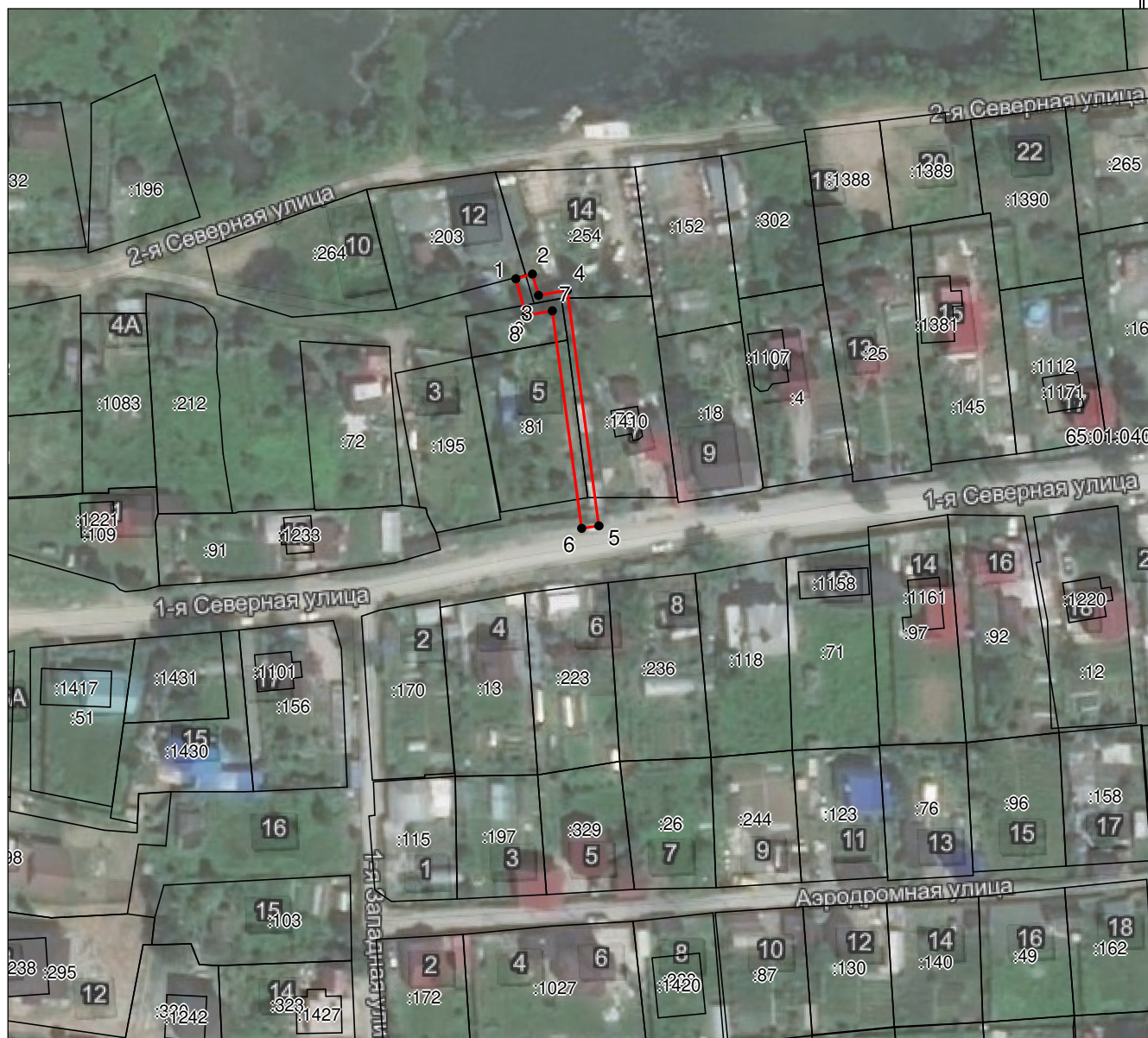
Обозна- чение характер- ных точек границ	Существующие координаты, м		Измененные (уточненные) координаты, м		Метод определени я координат характерно й точки	Средняя квадратичес кая погрешность положения характерной точки (M <sub>t</sub> ), м	Описание обозначения точки на местности (при наличии)
	X	Y	X	Y			
1	2	3	4	5	6	7	8
—	—	—	—	—	—	—	—

## ОПИСАНИЕ МЕСТОПОЛОЖЕНИЯ ГРАНИЦ

Распределительный газопровод к объекту «Индивидуальный жилой дом» по адресу:  
Сахалинская область, г. Южно-Сахалинск, СТ «Авиатор», кадастровый номер земельного  
участка 65:01:0404001:203

(наименование объекта, местоположение границ которого описано)

### План границ объекта



Масштаб 1: 1500

#### Используемые условные знаки и обозначения:

- — граница публичного сервитута,
- - - — установленная граница муниципального образования,
- - - — установленная граница населенного пункта,
- — граница земельного участка,
- — характерная точка объекта.

Подпись  Дуван Л. И. Дата 10 марта 2022 г.

Место для оттиска печати (при наличии) лица, составившего описание местоположения границ объекта

