

## СХЕМА РАСПОЛОЖЕНИЯ ГРАНИЦ ПУБЛИЧНОГО СЕРВИТУТА

Публичный сервитут ТП-СХ13-07/126/20 РГ к объекту "ИЖД" по адресу: г. Южно-Сахалинск, ул. Сергиевская, д.33  
(наименование объекта, местоположение границ которого описано (далее - объект))

### Раздел 1

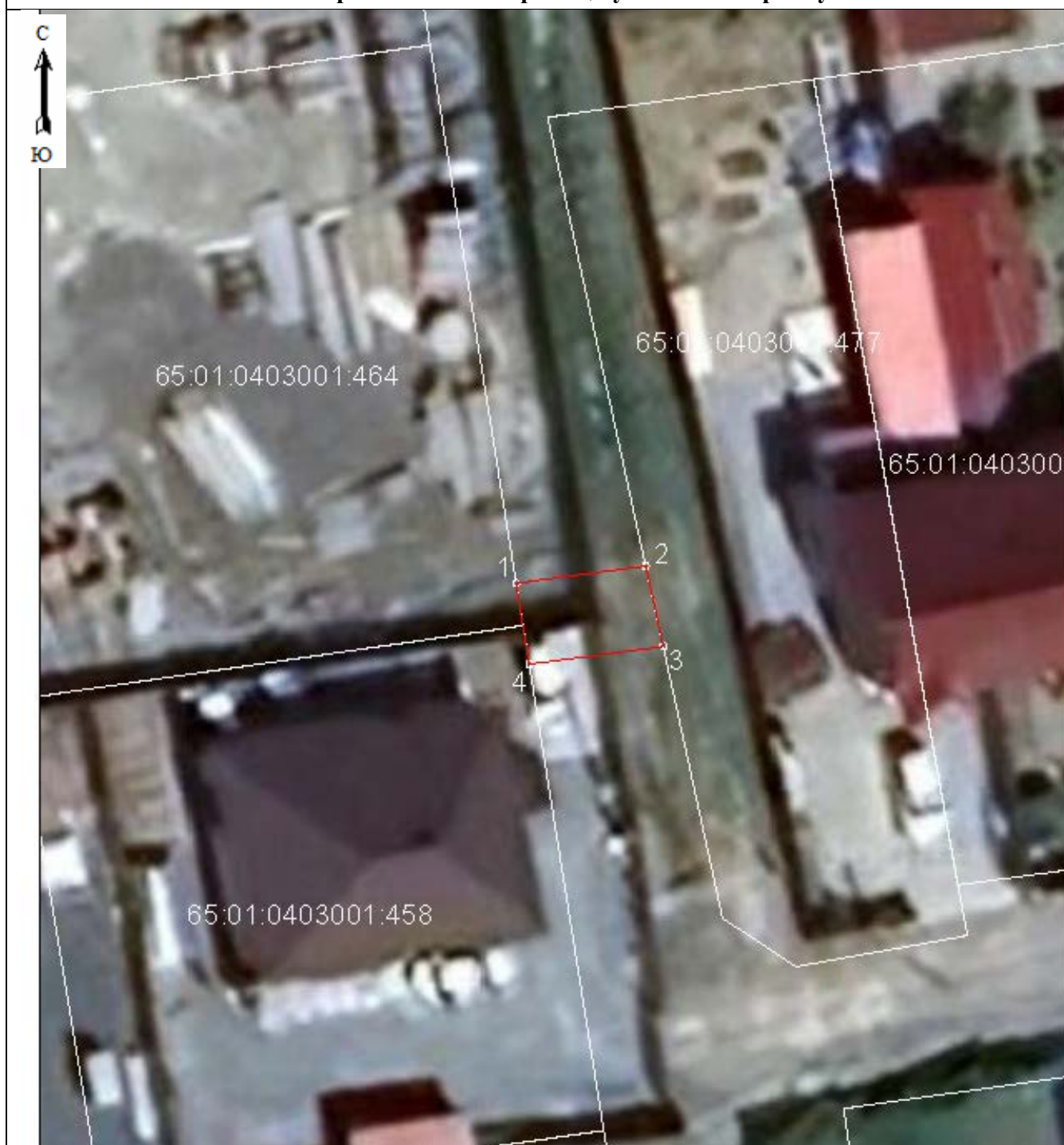
#### Сведения об объекте

Сведения об объекте		
№ п/п	Характеристики объекта	Описание характеристик
1	2	3
1	Местоположение объекта	Сахалинская область, г. Южно-Сахалинск
2	Площадь объекта +/- величина погрешности определения площади (Р+/- Дельта Р)	26 кв.м ± 1 кв.м
3	Иные характеристики объекта	Публичный сервитут в целях эксплуатации линейного объекта "ТП-СХ13-07/126/20 РГ к объекту "ИЖД" по адресу: г. Южно-Сахалинск, ул. Сергиевская, д.33". Срок установления сервитута - 10 лет. Земельные участки, обременяемые публичным сервитутом: 65:01:0403001 (площадь 26,00 кв.м.).



Текстовое описание местоположения границ объекта		
Прохождение границы		Описание прохождения границы
от точки	до точки	
1	2	3
-	-	-

## Схема расположения границ публичного сервитута



**Масштаб 1: 250**

Используемые условные знаки и обозначения:

Обозначения земельных участков, размеры которых могут быть переданы в масштабе разделов графической части:



Характерная точка границы, сведения о которой позволяют однозначно определить ее положение на местности.



Вновь образованная часть границы земельных участков, сведения о которой достаточны для определения ее местоположения.

**Используемые условные знаки и обозначения:**

- граница объекта,
- — характерная точка границы объекта,

Подпись \_\_\_\_\_ ( Доровская В.А. )

Дата «25» 03 2024 г.

*Место для оттиска печати (при наличии) лица, составившего описание местоположения границ объекта*

