

ОПИСАНИЕ МЕСТОПОЛОЖЕНИЯ ГРАНИЦ

Распределительный газопровод к объекту "Индивидуальный жилой дом" по адресу: Сахалинская область, г. Южно-Сахалинск, СДТ «Авиатор», ул. Техническая, уч. 16, КНЗУ 65:01:0404001:154

(наименование объекта, местоположение границ которого описано (далее - объект))

ОПИСАНИЕ МЕСТОПОЛОЖЕНИЯ ГРАНИЦ

Распределительный газопровод к объекту "Индивидуальный жилой дом" по адресу:
Сахалинская область, г. Южно-Сахалинск, СДТ «Авиатор», ул. Техническая, уч. 16, КНЗУ
65:01:0404001:154

(наименование объекта, местоположение границ которого описано)

| № п/п | Содержание | Номера листов |
|----------|--|------------------|
| 1 | 2 | 3 |
| 1 | Сведения об объекте | |
| 2 | Сведения о местоположении границ объекта | |
| 3 | Сведения о местоположении измененных (уточненных) границ объекта | |
| 4 | План границ | |
| 5 | Приложение | |
| | <i>Доверенность №ХБ20-01/2159 от 01.01.2021</i> | — |

ОПИСАНИЕ МЕСТОПОЛОЖЕНИЯ ГРАНИЦ

Распределительный газопровод к объекту "Индивидуальный жилой дом" по адресу:
Сахалинская область, г. Южно-Сахалинск, СДТ «Авиатор», ул. Техническая, уч. 16, КНЗУ
65:01:0404001:154

(наименование объекта, местоположение границ которого описано)

Сведения об объекте

| № п/п | Характеристики объекта | Описание характеристик |
|----------|---|------------------------|
| 1 | 2 | 3 |
| 1 | Местоположение объекта | — |
| 2 | Площадь объекта \pm величина погрешности определения площади ($P \pm \Delta P$) | 85 \pm 3 кв.м |
| 3 | Иные характеристики объекта | — |

| |
|--|
| <div>ОПИСАНИЕ МЕСТОПОЛОЖЕНИЯ ГРАНИЦ</div> <div>Распределительный газопровод к объекту "Индивидуальный жилой дом" по адресу: Сахалинская область, г. Южно-Сахалинск, СДТ «Авиатор», ул. Техническая, уч. 16, КНЗУ 65:01:0404001:154</div> <div>(наименование объекта, местоположение границ которого описано)</div> |
| Сведения о местоположении границ объекта |

| 1. Система координат 65:01 г. Южно-Сахалинск | | | | | |
|---|---------------|---------|---|---|---|
| 2. Сведения о характерных точках границ объекта | | | | | |
| Обозначение характерных точек границ | Координаты, м | | Метод определения координат характерной точки | Средняя квадратическа я погрешность положения характерной точки (M _t), м | Описание обозначения точки на местности (при наличии) |
| | X | Y | | | |
| 1 | 2 | 3 | 4 | 5 | 6 |
| 1 | 2850,15 | 9577,01 | Аналитический метод | 0,10 | — |
| 2 | 2852,41 | 9601,23 | Аналитический метод | 0,10 | — |
| 3 | 2848,96 | 9601,55 | Аналитический метод | 0,10 | — |
| 4 | 2847,69 | 9588,75 | Аналитический метод | 0,10 | — |
| 5 | 2846,71 | 9577,22 | Аналитический метод | 0,10 | — |
| 1 | 2850,15 | 9577,01 | Аналитический метод | 0,10 | — |
| 3. Сведения о характерных точках части (частей) границы объекта | | | | | |
| Обозначение характерных точек части границы | Координаты, м | | Метод определения координат характерной точки | Средняя квадратическа я погрешность положения характерной точки (M _t), м | Описание обозначения точки на местности (при наличии) |
| | X | Y | | | |
| 1 | 2 | 3 | 4 | 5 | 6 |
| Часть № — | | | | | |
| — | — | — | — | — | — |

ОПИСАНИЕ МЕСТОПОЛОЖЕНИЯ ГРАНИЦ

Распределительный газопровод к объекту "Индивидуальный жилой дом" по адресу:
Сахалинская область, г. Южно-Сахалинск, СДТ «Авиатор», ул. Техническая, уч. 16, КНЗУ
65:01:0404001:154

(наименование объекта, местоположение границ которого описано)

Сведения о местоположении измененных (уточненных) границ объекта

1. Система координат —

2. Сведения о характерных точках границ объекта

| Обозначение характерных точек границ | Существующие координаты, м | | Измененные (уточненные) координаты, м | | Метод определения координат характерно й точки | Средняя квадратичес кая погрешность положения характерной точки (M _t), м | Описание обозначения точки на местности (при наличии) |
|--|-------------------------------|---|---|---|--|--|--|
| | X | Y | X | Y | | | |
| 1 | 2 | 3 | 4 | 5 | 6 | 7 | 8 |
| — | — | — | — | — | — | — | — |

3. Сведения о характерных точках части (частей) границы объекта

Часть № —

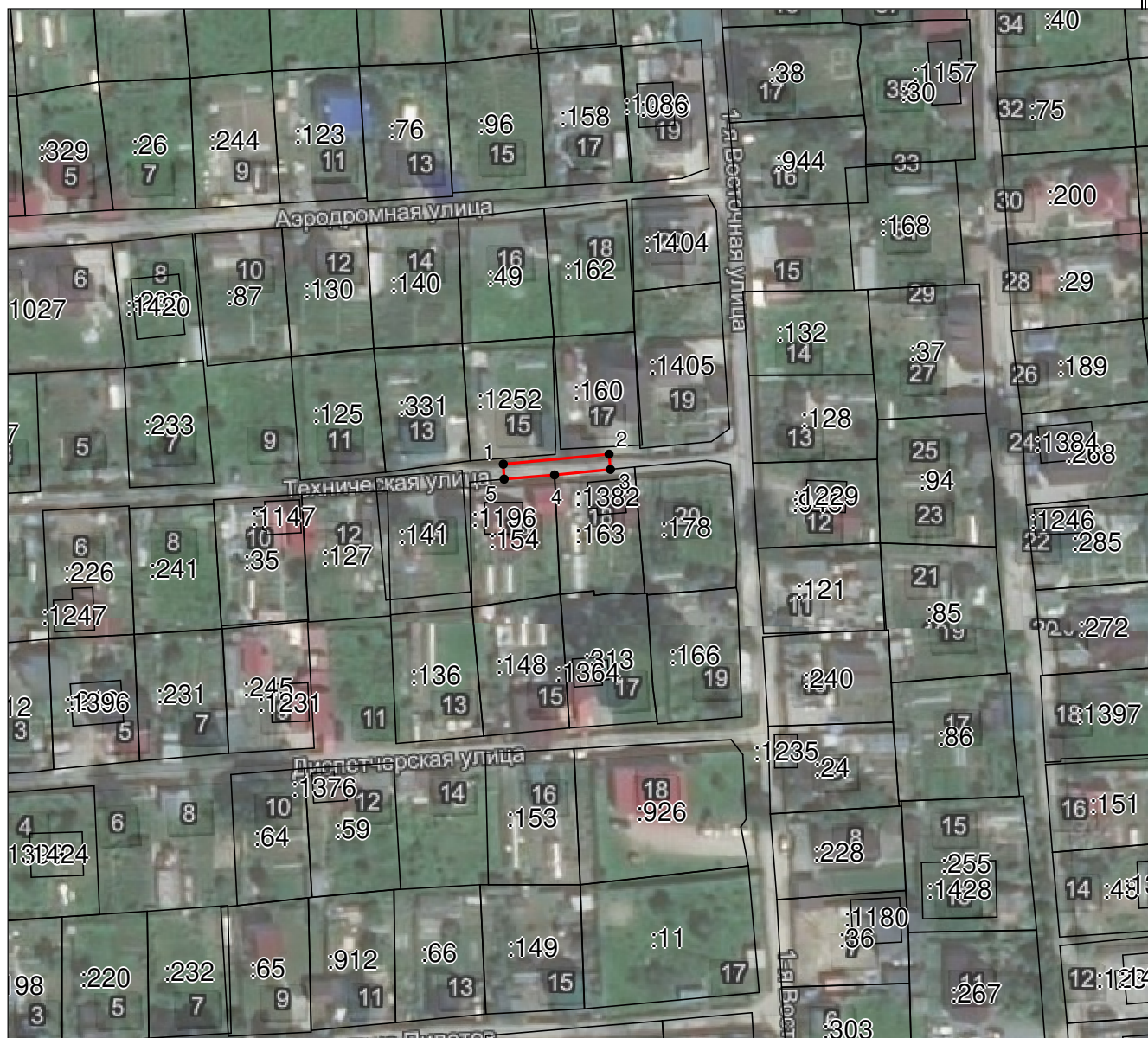
| Обозначение характерных точек границ | Существующие координаты, м | | Измененные (уточненные) координаты, м | | Метод определени я координат характерно й точки | Средняя квадратичес кая погрешность положения характерной точки (M _t), м | Описание обозначения точки на местности (при наличии) |
|--|-------------------------------|---|---|---|---|--|--|
| | X | Y | X | Y | | | |
| 1 | 2 | 3 | 4 | 5 | 6 | 7 | 8 |
| — | — | — | — | — | — | — | — |

ОПИСАНИЕ МЕСТОПОЛОЖЕНИЯ ГРАНИЦ

Распределительный газопровод к объекту "Индивидуальный жилой дом" по адресу:
Сахалинская область, г. Южно-Сахалинск, СДТ «Авиатор», ул. Техническая, уч. 16, КНЗУ
65:01:0404001:154

(наименование объекта, местоположение границ которого описано)

План границ объекта



Масштаб 1: 1500

Используемые условные знаки и обозначения:

- — граница объекта,
- - - — установленная граница муниципального образования,
- . - . - — установленная граница населенного пункта,
- — граница земельного участка,
- — характерная точка объекта.

Подпись  Дуван Д. И. Дата 24 августа 2021 г.

Место для оттиска печати (при наличии) лица, составившего описание местоположения границ объекта

