

САХАЛИНСКАЯ ОБЛАСТЬ
ГОРОДСКОЙ ОКРУГ «ГОРОД ЮЖНО-САХАЛИНСК»

**«Проект планировки территории и проекта межевания
территории, предусматривающие размещение линейного объекта
«Улично-дорожная сеть на участке от ул. Лесная до
ул. 2-я Красносельская»**

ПРОЕКТ МЕЖЕВАНИЯ ТЕРРИТОРИИ
ОСНОВНАЯ ЧАСТЬ

Исполнитель: ООО «Сахалинское архитектурное проектирование»

Заказчик: Департамент архитектуры и градостроительство города Южно-Сахалинска

Южно-Сахалинск
2021

СОСТАВ ДОКУМЕНТАЦИИ ПО ПЛАНИРОВКЕ ТЕРРИТОРИИ

Обозначение	Наименование
ТОМ I	ОСНОВНАЯ ЧАСТЬ ПРОЕКТА ПЛАНИРОВКИ ТЕРРИТОРИИ
РАЗДЕЛ 1	ПОЛОЖЕНИЕ О РАЗМЕЩЕНИИ ЛИНЕЙНОГО ОБЪЕКТА
РАЗДЕЛ 2	ГРАФИЧЕСКАЯ ЧАСТЬ: - Чертеж границ зон планируемого размещения линейных объектов. - Чертеж красных линий.
ТОМ II	МАТЕРИАЛЫ ПО ОБОСНОВАНИЮ ПРОЕКТА ПЛАНИРОВКИ
РАЗДЕЛ 1	ПОЯСНИТЕЛЬНАЯ ЗАПИСКА
РАЗДЕЛ 2	ГРАФИЧЕСКАЯ ЧАСТЬ: - Схема расположения элементов планировочной структуры; - Схема использования территории в период подготовки проекта планировки территории; - Схема организации улично-дорожной сети и движения транспорта; - Схема вертикальной планировки, инженерной подготовки и инженерной защиты территории. Схема конструктивных и планировочных решений. Поперечный профиль; - Схема границ территорий, подверженных риску возникновения чрезвычайных ситуаций природного и техногенного характера; - Схема границ зон с особыми условиями использования территории;
ТОМ III	ПРОЕКТ МЕЖЕВАНИЯ ТЕРРИТОРИИ
РАЗДЕЛ 1	ПОЯСНИТЕЛЬНАЯ ЗАПИСКА

Обозначение	Наименование
РАЗДЕЛ 2	ГРАФИЧЕСКАЯ ЧАСТЬ: - Чертеж межевания территории (первый этап); - Чертеж межевания территории (второй этап)
ТОМ IV	МАТЕРИАЛЫ ПО ОБОСНОВАНИЮ ПРОЕКТА МЕЖЕВАНИЯ ТЕРРИТОРИИ
РАЗДЕЛ 1	ГРАФИЧЕСКАЯ ЧАСТЬ: - Чертеж по обоснованию проекта межевания территории.

СОДЕРЖАНИЕ

1. Основные положения.	6
2. Цели и задачи проекта межевания территории.	6
3. Основные проектные решения.	6
4. Обоснование определения местоположения границ образуемых земельных участков с учетом соблюдения требований к образуемым земельным участкам, в том числе требований к предельным (минимальным и (или) максимальным) размерам земельных участков.	6
5. Обоснование способов образования земельных участков.	7
6. Обоснование определения размеров образуемых земельных участков.	7
7. Обоснование определения границ публичного сервитута, подлежащего установлению в соответствии с законодательством Российской Федерации.	8
8. Перечень и сведения о площади образуемых земельных участков, в том числе возможные способы их образования, вид разрешенного использования образуемых земельных участков (первый этап).	9
9. Перечень и сведения о площади образуемых земельных участков, которые будут отнесены к территории общего пользования или имуществу общего пользования, в том числе в отношении которых предполагается резервирование и (или) изъятие для государственных или муниципальных нужд (первый этап).	10
10. Перечень и сведения о площади образуемых земельных участков, которые будут отнесены к территории общего пользования или имуществу общего пользования, в том числе в отношении которых предполагается резервирование и (или) изъятие для государственных или муниципальных нужд (второй этап).	15
11. Перечень координат характерных точек образуемых земельных участков (этап 1).	17

12. Перечень координат характерных точек образуемых земельных участков (этап 2).....	20
13. Сведения о границах территории, в отношении которой предусматривается утверждение проекта межевания, содержащие перечень координат характерных точек таких границ.....	11

1. Основные положения.

Проект межевания территории разработан в соответствии с положением Градостроительного кодекса Российской Федерации, Земельного кодекса Российской Федерации, постановления Правительства Российской Федерации от 12.05.2017 № 564 "Об утверждении положения о составе и содержании проектов планировки территории, предусматривающей размещение одного или нескольких линейных объектов".

2. Цели и задачи проекта межевания территории.

Проект межевания территории разработан в целях обеспечения условий для реализации планировочных решений, предусмотренных проектом планировки территории, путем установления границ образуемых земельных участков (в том числе земельных участков, которые будут отнесены к территории общего пользования или имуществу общего пользования, а также в отношении которых предполагается резервирование и (или) изъятие для государственных или муниципальных нужд), определения возможных способов их образования и определения видов разрешенного использования.

Задачами проекта межевания территории являются:

- формирование юридической основы регулирования земельно - имущественных отношений в границах разработки проекта;
- обеспечение рационального землепользования на территории городского округа "город Южно-Сахалинск".

3. Основные проектные решения.

Проектом межевания территории предусмотрено образование земельных участков, необходимых для размещения линейного объекта «Улично-дорожная сеть на участке от ул. Лесная до ул. 2-я Красносельская», территория которого и характеристики определены проектом планировки территории. Образование земельных участков реализуются в 2 этапа.

Перечень и сведения о площади образуемых земельных участков (в том числе земельных участков, которые будут отнесены к территории общего пользования или имуществу общего пользования, а также в отношении которых предполагается резервирование и (или) изъятие для государственных или муниципальных нужд), возможные способы их образования, виды разрешенного использования представлены в таблицах №1, №2, №3.

4. Обоснование определения местоположения границ образуемых земельных участков с учетом соблюдения требований к образуемым

земельным участкам, в том числе требований к предельным (минимальным и (или) максимальным) размерам земельных участков.

Местоположение границ образуемых земельных участков определяется границей зоны планируемого размещения линейного объекта, предусмотренного проектом планировки территории. Требования в отношении предельных размеров земельных участков, образуемых в составе проекта межевания территории, градостроительными регламентами не установлены.

5. Обоснование способов образования земельных участков.

Возможные способы образования земельных участков установлены в соответствии с положениями Земельного кодекса Российской Федерации, в частности:

- статьи 11.3 в части образования земельных участков из земель или земельных участков, находящихся в государственной или муниципальной собственности (в частности, в соответствии с частью указанной статьи 3 исключительно в соответствии с утвержденным проектом межевания территории осуществляется образование земельных участков для строительства, реконструкции линейных объектов федерального, регионального или местного значения);
- статьи 11.4 в части раздела земельного участка;
- статьи 11.6 в части объединения земельных участков;

6. Обоснование определения размеров образуемых земельных участков.

Определение размеров, образуемых в составе настоящего проекта межевания территории земельных участков обусловлены:

- границами зон планируемого размещения линейного объекта «Улично-дорожная сеть на участке от ул. Лесная до ул. 2-я Красносельская»,
- конфигурацией и размерами существующих земельных участков, подлежащих разделу с последующим изъятием для государственных или муниципальных нужд (для строительства и реконструкции улично-дорожной сети).

7. Обоснование определения границ публичного сервитута, подлежащего установлению в соответствии с законодательством Российской Федерации.

Настоящим проектом межевания территории установление публичных сервитутов («ЗУ14»; «ЗУ15»; «ЗУ17»; «ЗУ18») предусмотрено в границах земельного участка с кадастровым номером 65:00:0000000:11.

8. Перечень и сведения о площади образуемых земельных участков, в том числе возможные способы их образования, вид разрешенного использования образуемых земельных участков (первый этап).

Таблица №1

№ Участка на чертеже межевания	Местоположение (адресный ориентир)	Категория земель	Обеспечение доступа к земельному участку	Статус	Возможные способы образования	Вид разрешенного использования, Код вида, согласно Классификатору (Утвержденным Приказом от 10.11.2020 № П/0412)	Площадь проектная, кв.м
:2:3У1	Сахалинская область, г. Южно-Сахалинск	Земли населённых пунктов	Посредством земель общего пользования	Образуемый	Образование путем раздела земельного участка с кадастровым номером 65:01:0303004:2	1.0	38962
:1:3У1	Сахалинская область, г. Южно-Сахалинск	Земли населённых пунктов	Посредством земель общего пользования	Образуемый	Образование путем раздела земельного участка с кадастровым номером 65:01:0303004:1	1.0	61945
:118:3У1	Сахалинская область, г. Южно-Сахалинск	Земли населённых пунктов	Посредством земель общего пользования	Образуемый	Образование путем раздела земельного участка с кадастровым номером 65:01:0303006:118	1.0	98965

9. Перечень и сведения о площади образуемых земельных участков, которые будут отнесены к территории общего пользования или имуществу общего пользования, в том числе в отношении которых предполагается резервирование и (или) изъятие для государственных или муниципальных нужд (первый этап).

Таблица №2

№ участка на чертеже межевания	Кадастровый номер исходного земельного участка	Вид разрешенного использования исходного земельного участка	Вид разрешенного использования образуемого земельного участка (по классификатору)	Площадь образуемого земельного участка, кв.м	Статус	Способы образования земельных участков	Цели образования земельного участка
:ЗУ1	65:02:0000011:1209	Для сельскохозяйственного производства для опытно-производственного хозяйства «Тимирязевское»	12.0.1	152	Изымаемый (образование для последующей цели изъятия)	Образование путем раздела земельного участка с кадастровым номером 65:02:0000011:1209 с сохранением исходного в измененных границах	Изъятие участка для целей перераспределения под линейный объект улично-дорожной сети
:ЗУ2	-	-	12.0.1	7458	Образуемый	Образование земельного участка из земель, находящихся в муниципальной собственности	Для размещения улично-дорожной сети
:ЗУ3	-	-	12.0.1	2716	Образуемый	Образование земельного участка из земель, находящихся в муниципальной собственности	Для размещения улично-дорожной сети

:ЗУ4	65:02:0000011: 255	Для объектов общественно-делового значения Для опытно-производственного хозяйства «Тимирязевское»	12.0.1	147156	Изымаемый (образование для последующей цели изъятия)	Образование путем раздела земельного участка с кадастровым номером 65:02:0000011:255 с сохранением исходного в измененных границах	Изъятие участка для целей перераспределения под линейный объект улично-дорожной сети
:ЗУ5	-	-	7.2.1	2087	Образуемый	Образование земельного участка из земель, находящихся в муниципальной собственности	Для размещения улично-дорожной сети
:ЗУ6	-	-	12.0.1	1090	Образуемый	Образование земельного участка из земель, находящихся в муниципальной собственности	Для размещения улично-дорожной сети
:ЗУ7	65:01:0000000: 2474	Для сельскохозяйственного производства	12.0.1	9751	Изымаемый (образование для последующей цели изъятия)	Образование путем раздела земельного участка с кадастровым номером 65:01:0000000:2474 с сохранением исходного в измененных границах	Изъятие участка для целей перераспределения под линейный объект улично-дорожной сети
:ЗУ8	-	-	7.2.1	2661	Образуемый	Образование земельного участка из земель, находящихся в муниципальной собственности	Для размещения улично-дорожной сети

:ЗУ9	65:01:0303004: 2	Для сельскохозяйственного производства	12.0.1	10239	Изымаемый (образование для последующей цели изъятия)	Образование путем раздела земельного участка с кадастровым номером 65:01:0303004:2	Изъятие участка для целей перераспределения под линейный объект улично-
:ЗУ10	-	-	12.0.1	20527	Образуемый	Образование земельного участка из земель, находящихся в муниципальной собственности	Для размещения улично-дорожной сети
:ЗУ11	65:01:0303004: 1	Для сельскохозяйственного производства	12.0.1	9643	Изымаемый (образование для последующей цели изъятия)	Образование путем раздела земельного участка с кадастровым номером 65:01:0303004:1	Изъятие участка для целей перераспределения под линейный объект улично-дорожной сети
:ЗУ12	-	-	7.2.1	7862	Образуемый	Образование земельного участка из земель, находящихся в муниципальной собственности	Для размещения улично-дорожной сети
:ЗУ13	65:01:0303006: 118	Для размещения складских помещений	12.0.1	378	Изымаемый (образование для последующей цели изъятия)	Образование путем раздела земельного участка с кадастровым номером 65:01:0303006:118	Изъятие участка для целей перераспределения под линейный объект улично-дорожной сети
:ЗУ14	65:00:0000000: 11	Под существующую объездную автодорогу "Луговое-Уюн"	12.0.1	1264	Устанавливаемый	Публичный сервитут	Для размещения линейного объекта улично-дорожной сети

:ЗУ15	65:00:0000000: 11	Под существующую объездную автодорогу "Луговое-Уюн"	12.0.1	1510	Устанавливаем ый	Публичный сервитут	Для размещения линейного объекта улично-дорожной сети
:ЗУ16	65:01:0000000: 2696	Земельный участок в составе лесного фонда Южно-Сахалинское лесничество	12.0.1	7440	Изымаемый (образование для последующей цели изъятия)	Образование путем раздела земельного участка с кадастровым номером 65:01:0000000:2696	Изъятие участка для целей перераспределения под линейный объект улично-дорожной сети
:ЗУ17	65:00:0000000: 11	Под существующую объездную автодорогу "Луговое-Уюн"	12.0.1	1852	Устанавливаем ый	Публичный сервитут	Для размещения линейного объекта улично-дорожной сети
:ЗУ18	65:00:0000000: 11	Под существующую объездную автодорогу "Луговое-Уюн"	12.0.1	173	Устанавливаем ый	Публичный сервитут	Для размещения линейного объекта улично-дорожной сети
:ЗУ19	-	-	12.0.1	78618	Образуемый	Образование земельного участка из земель, находящихся в муниципальной собственности	Для размещения улично-дорожной сети

:ЗУ20	-	-	7.2.1	6920	Образуемый	Образование земельного участка из земель, находящихся в муниципальной собственности	Для размещения улично-дорожной сети
-	65:01:0304001:6	Под необслуживаемый усилительный пункт № 0/84-Д	12.0.1	10	Изымаемый	Изъятие земельного участка с кадастровым номером 65:01:0304001:6 для муниципальных нужд	Изъятие участка для целей перераспределения под линейный объект улично-дорожной сети

**В соответствии с пунктом 3 статьи 39.37 Земельного кодекса Российской Федерации публичный сервитут устанавливается для использования земельных участков и (или) земель в целях примыканий автомобильных дорог к другим автомобильным дорогам на земельных участках, находящихся в государственной или муниципальной собственности, в границах полосы отвода автомобильной дороги.*

10. Перечень и сведения о площади образуемых земельных участков, которые будут отнесены к территории общего пользования или имуществу общего пользования, в том числе в отношении которых предполагается резервирование и (или) изъятие для государственных или муниципальных нужд (второй этап).

Таблица №3

№ участка на чертеже межевания	Кадастровый номер исходного земельного участка	Вид разрешенного использования исходного земельного участка	Вид разрешенного использования образуемого земельного участка (по классификатору)	Площадь образуемого земельного участка, кв.м	Статус	Способы образования земельных участков	Цели образования земельного участка
:ЗУ1	-	-	12.0.1	7610	Образуемый	Образование земельного участка путем объединения «:ЗУ1», «:ЗУ2», образованных на первом этапе проекта межевания территории	Для размещения улично-дорожной сети
:ЗУ2	-	-	12.0.1	150962	Образуемый	Образование земельного участка путем объединения «:ЗУ3», «:ЗУ4», «:ЗУ6», образованных на первом этапе проекта межевания территории	Для размещения улично-дорожной сети
:ЗУ3	-	-	12.0.1	129157	Образуемый	Образование земельного участка путем объединения «:ЗУ7», «:ЗУ19», «:ЗУ9», «:ЗУ10», «:ЗУ11», «:ЗУ13», образованных на первом этапе проекта межевания территории	Для размещения улично-дорожной сети

:ЗУ16	-	-	12.0.1	7451	Образуемый	Образование земельного участка путем объединения «:ЗУ16», образованном на первом этапе проекта межевания территории с земельным участком с кадастровым номером 65:01:0304001:6, в отношении которого предусмотрено изъятие на первом этапе	Для размещения улично-дорожной сети
-------	---	---	--------	------	------------	--	-------------------------------------

**В соответствии с пунктом 3 статьи 11.2 Земельного кодекса Российской Федерации целевым назначением и разрешенным использованием образуемых земельных участков признаются целевое назначение и разрешенное использование земельных участков, из которых при разделе, объединении, перераспределении или выделе образуются земельные участки, за исключением случаев, установленных федеральными законами. Согласно пункту 51 Требований к подготовке межевого плана, утвержденных приказом Минэкономразвития России от 8 декабря 2015 г. N 921 "Об утверждении формы и состава сведений межевого плана, требований к его подготовке" (далее - Требования), вид (виды) разрешенного использования образуемых земельных участков должен (должны) соответствовать сведениям Единого государственного реестра недвижимости (далее - ЕГРН), о виде (видах) разрешенного использования исходного земельного участка, за исключением случаев, установленных законодательством Российской Федерации.*

*** Согласно ст.26 Федерального закона от 31.12.2014 №499 «О внесении изменений в Земельный кодекс Российской Федерации и отдельные законодательные акты» по заявлению органа местного самоуправления, принявших решение об изъятии земельного участка для муниципальных нужд, в государственный кадастр недвижимости в отношении земельных участков, предназначенных в соответствии с утвержденными документами территориального планирования и утвержденным проектом планировки территории для размещения линейных объектов местного значения, независимо от принадлежности таких земельных участков к определенной категории земель вносятся сведения о принадлежности таких земельных участков к категории земель промышленности, энергетики, транспорта, связи, радиовещания, телевидения, информатики, земель для обеспечения космической деятельности, земель обороны, безопасности или земель иного специального назначения. При этом принятие решения о переводе земельного участка из одной категории земель в другую или об отнесении земельного участка к определенной категории земель не требуется.*

11. Перечень координат характерных точек образуемых земельных участков (этап 1)

Таблица №4

:ЗУ1			:ЗУ3			:ЗУ5		
№ точки	КООРДИНАТЫ		№ точки	КООРДИНАТЫ		№ точки	КООРДИНАТЫ	
	Х	У		Х	У		Х	У
1	21593.03	12051.63	1	21410.89	12007.36	4	21218.51	12047.89
2	21605.24	12080.04	2	21415.83	12007.3	:ЗУ6		
3	21610.16	12081.92	3	21451.09	12012.51	№ точки	КООРДИНАТЫ	
4	21613.81	12098.95	4	21470.96	12015.45		Х	У
5	21608.61	12098.69	5	21467.12	12032.22	1	21202.22	12039.06
6	21593.02	12051.63	6	21463.35	12046.68	2	21343.52	12031.89
:ЗУ2			7	21461.28	12068.8	3	21218.51	12047.89
№ точки	КООРДИНАТЫ		8	21461.48	12071.74	4	21118.18	12036.04
	Х	У	9	21461.28	12075.3	5	21110.24	12034.28
1	21595.88	12020.82	10	21441.3	12073.68	6	21202.22	12039.06
2	21599.12	12030.37	11	21431.86	12072.73	:ЗУ7		
3	21604.54	12055.7	12	21410.89	12007.36	№ точки	КООРДИНАТЫ	
4	21593.03	12051.63	:ЗУ4				Х	У
5	21608.61	12098.69	№ точки	КООРДИНАТЫ		1	18821.84	11807.4
6	21606.98	12098.43		Х	У	2	18830.76	11848.5
7	21604.6	12093.6	1	19240.58	11801.08	3	18902.57	11838.48
8	21593.6	12088.59	2	19255.1	11868.71	4	19054.2	11820.72
9	21591.92	12089.21	3	19499.1	11879	5	19224.83	11800.73
10	21562.46	12088.82	4	20763.74	11957.62	6	19008.51	11795.98
11	21551.08	12082.33	5	21110.24	12034.28	7	18857.71	11804.99
12	21528.77	12082.54	6	21202.22	12039.06	8	18821.84	11807.4
13	21486.24	12078.23	7	21343.52	12031.89	:ЗУ8		
14	21466.03	12076.19	8	21354.17	12063.91	№ точки	КООРДИНАТЫ	
15	21466.17	12072.32	9	21410.47	12070.56		Х	У
16	21470.38	12060.88	10	21431.86	12072.73	1	17955.14	11974.27
17	21472.48	12052.79	11	21410.89	12007.36	2	17982	11950
18	21475.71	12044.3	12	21400.03	12007.49	3	18032.1	11940.8
19	21477.42	12043.8	13	21303.41	11993.52	4	18099.6	11938.4
20	21478.52	12042.09	14	21086.56	11961.99	5	18137.02	11942.81
21	21480.42	12039.63	15	20808.81	11895.95	6	17973.27	11972.78
22	21481.13	12037.88	16	20759.1	11886	7	17955.14	11974.27
23	21481.52	12025.35	17	20718.4	11880.39	:ЗУ9		
24	21481.2	12022.53	18	20473.77	11868.93	№ точки	КООРДИНАТЫ	
25	21480.41	12021.03	19	20094.76	11846.38		Х	У
26	21479.32	12019	20	19850.24	11831.12	1	17861.69	11918.48
27	21478.9	12016.63	21	19541.77	11814.11	2	17957.19	11896.79
28	21501.12	12019.92	22	19381	11804.75	3	17982.19	11892.74
29	21505.75	12020.6	23	19240.58	11801.08	4	17977.99	11921.01
30	21507.2	12027.09	:ЗУ5			5	17982	11949.99
31	21517.85	12025.4	№ точки	КООРДИНАТЫ		6	17955.14	11974.27
32	21523.3	12024.55		Х	У	7	17871.63	11981.15
33	21557.28	12029.5	1	21218.51	12047.89	8	17852.26	11983.89
34	21566.99	12029.13	2	21343.52	12031.89	9	17853	11970
35	21595.88	12020.82	3	21354.17	12063.91	10	17818.01	11948.01

Продолжение таблицы №4

:ЗУ9			:ЗУ12			:ЗУ15		
№ точки	КООРДИНАТЫ		№ точки	КООРДИНАТЫ		№ точки	КООРДИНАТЫ	
	Х	У		Х	У		Х	У
11	17808	11927.01	1	17427.63	12135.14	1	17204.87	11924.17
12	17808	11925.8	2	17435.7	12130.63	2	17211.86	11916.8
13	17861.69	11918.48	3	17442.76	12126.82	3	17235.09	11940.09
:ЗУ10			4	17421.21	12086.7	4	17272.19	11977.68
№ точки	КООРДИНАТЫ		5	17396.69	12059.21	5	17311.01	12014.91
	Х	У	6	17398.5	12048.11	6	17343.18	12044.85
1	17742.4	11934.73	7	17701.97	12005.16	7	17345.94	12047.43
2	17808	11925.8	8	17467	12008.5	8	17324.66	12040.74
3	17808	11927.01	9	17351.9	12046.1	9	17308.52	12024.46
4	17818.01	11948.01	10	17371.46	12065.85	10	17276.69	11992.35
5	17853	11970	11	17391.92	12086.1	11	17254.64	11971.23
6	17852.26	11983.89	12	17407.62	12104.97	12	17250.08	11966.28
7	17701.97	12005.16	13	17414.61	12114.39	13	17204.87	11924.17
8	17467	12008.5	14	17416.94	12117.96	:ЗУ16		
9	17351.9	12046.1	15	17424.95	12130.47	№ точки	КООРДИНАТЫ	
10	17371.46	12065.85	16	17427.63	12135.14		Х	У
11	17351.88	12046.14	:ЗУ13			1	17196.52	11932.97
12	17351.22	12045.48	№ точки	КООРДИНАТЫ		2	17200.97	11928.28
13	17349.11	12043.44		Х	У	3	17204.87	11924.17
14	17310.8	12005.4	1	17330.12	11972.07	4	17250.08	11966.28
15	17235.68	11930.82	2	17337.31	11972.79	5	17254.64	11971.23
16	17215.98	11912.46	3	17352.28	11977.22	6	17276.69	11992.35
17	17229.95	11897.73	4	17367.59	11985.78	7	17324.66	12040.74
18	17299.57	11962.59	5	17379.32	11984.18	8	17328.08	12044.16
19	17313.31	11970.39	6	17353.25	11994.93	9	17385.92	12104.73
20	17330.12	11972.07	7	17330.12	11972.07	10	17389.49	12109.26
21	17353.25	11994.93	:ЗУ14			11	17399.51	12121.02
22	17379.32	11984.18	№ точки	КООРДИНАТЫ		12	17410.34	12135.57
23	17529.57	11963.72		Х	У	13	17414.37	12142.54
24	17518.01	11994	1	17215.98	11912.46	14	17409.54	12145.24
25	17715	11996.01	2	17211.86	11916.8	15	17401.02	12150
26	17732	11988.99	3	17235.09	11940.09	16	17388.97	12134.07
27	17738	11976.99	4	17272.19	11977.68	17	17361.79	12106.85
28	17742.4	11934.73	5	17311.01	12014.91	18	17346.65	12091.33
:ЗУ11			6	17343.18	12044.85	19	17340.21	12086.89
№ точки	КООРДИНАТЫ		7	17345.94	12047.43	20	17332.12	12084.44
	Х	У	8	17351.22	12045.48	21	17318.04	12083.46
1	17529.57	11963.72	9	17349.11	12043.44	22	17304.36	12080.56
2	17742.4	11934.73	10	17310.8	12005.4	23	17293.33	12075.38
3	17738	11976.99	11	17235.68	11930.82	24	17284.6	12069.15
4	17732	11988.99	12	17215.98	11912.46	25	17276.1	12057.93
5	17715	11996.01						
6	17518.01	11994						
7	17529.57	11963.72						

Продолжение таблицы №4

:ЗУ16			:ЗУ19			:2:ЗУ1		
№ точки	КОординАТЫ		№ точки	КОординАТЫ		№ точки	КОординАТЫ	
	Х	У		Х	У		Х	У
26	17270.64	12045.81	1	19054.2	11820.72	3	17955.14	11974.27
27	17268.53	12036.44	2	19224.83	11800.73	4	17930	11997
28	17268.36	12026.74	3	19240.58	11801.08	5	17852	11988.99
29	17266.95	12018.47	4	19255.1	11868.71	6	17852.26	11983.89
30	17263.88	12010.79	5	19146.16	11864.12			
31	17259.11	12003.29	6	19102.02	11867.38	7	17985	11685.99
32	17227.99	11969.4	7	19087.4	11863.2	8	17980.01	11796
33	17196.52	11932.97	8	18512.5	11895.7	9	17996	11804.01
			9	18283.3	11922.2	10	17986.01	11867.01
34	17305.01	12035.31	10	18233.12	11930.68	11	17982.19	11892.74
35	17302.61	12033.24	11	18177.83	11935.33	12	17957.19	11896.79
36	17304.68	12030.84	12	18137.02	11942.81	13	17861.69	11918.48
37	17307.08	12032.91	13	18099.6	11938.4	14	17808	11925.8
			14	18032.1	11940.8	15	17808	11822.01
			15	17982	11950	16	17833.01	11780.01
			16	17978	11921.01	17	17851.01	11717.01
1	17324.66	12040.74	17	17982.19	11892.74	18	17845.01	11691.99
2	17345.94	12047.43	18	18265.17	11846.79	19	17943	11655.99
3	17351.22	12045.48	19	18345.52	11839.39			
4	17351.88	12046.14	20	18821.84	11807.4			
5	17371.46	12065.85	21	18830.76	11848.5	№ точки	КОординАТЫ	
6	17391.92	12086.1	22	18902.57	11838.48	1	17864	11618.01
7	17424.4	12136.94	23	19054.2	11820.72	2	17843	11670.99
8	17414.37	12142.54				3	17818.01	11681.01
9	17410.34	12135.57	№ точки	КОординАТЫ		4	17795	11721.99
10	17399.51	12121.02	1	18233.12	11930.68	5	17748	11880.99
11	17389.49	12109.26	2	18403.07	11916.39	6	17742.4	11934.73
12	17385.92	12104.73	3	18515.04	11907	7	17529.57	11963.72
13	17377.34	12095.75	4	18540.05	11905.02	8	17662.01	11616.99
14	17328.08	12044.16	5	18680.52	11893.97			
15	17324.66	12040.74	6	18780.27	11891.16	№ точки	КОординАТЫ	
			7	19102.02	11867.38	1	17503.49	11624.82
			8	19087.4	11863.2	2	17501.93	11946.6
			9	18512.5	11895.7	3	17443.94	11957.55
1	17391.92	12086.1	10	18283.3	11922.2	4	17379.32	11984.18
2	17424.4	12136.94	11	18233.12	11930.68	5	17367.59	11985.78
3	17427.63	12135.14				6	17352.28	11977.22
4	17424.95	12130.47				7	17337.31	11972.79
5	17416.94	12117.96	№ точки	КОординАТЫ		8	17330.12	11972.07
6	17414.6	12114.4	1	17852.26	11983.89	9	17100.26	11744.82
7	17407.62	12104.97	2	17871.63	11981.15	10	17306.51	11631.66
8	17391.92	12086.1						

12. Перечень координат характерных точек образуемых земельных участков (этап 2)

Таблица № 5

:ЗУ1			:ЗУ2			:ЗУ3		
№ точки	КООРДИНАТЫ		№ точки	КООРДИНАТЫ		№ точки	КООРДИНАТЫ	
	Х	У		Х	У		Х	У
1	21595.88	12020.82	13	21461.28	12075.3	30	17299.57	11962.59
2	21599.12	12030.37	14	21461.48	12071.74	31	17313.31	11970.39
3	21604.54	12055.7	15	21461.28	12068.8	32	17330.12	11972.07
4	21593.03	12051.63	16	21463.35	12046.68	33	17337.31	11972.79
5	21605.24	12080.04	17	21467.12	12032.22	34	17352.28	11977.22
6	21610.16	12081.92	18	21470.96	12015.45	35	17367.59	11985.78
7	21613.81	12098.95	19	21451.09	12012.51	36	17379.32	11984.18
8	21608.61	12098.69	20	21415.83	12007.3	37	17529.57	11963.72
9	21606.98	12098.43	21	21410.89	12007.36	38	17742.4	11934.73
10	21604.6	12093.6	22	21400.03	12007.49	39	17808	11925.8
11	21593.6	12088.59	23	21303.41	11993.52	40	17861.69	11918.48
12	21591.92	12089.21	24	21086.56	11961.99	41	17957.19	11896.79
13	21562.46	12088.82	25	20808.81	11895.95	42	17982.19	11892.74
14	21551.08	12082.33	26	20759.1	11886	43	18265.17	11846.79
15	21528.77	12082.54	27	20718.4	11880.39	44	18345.52	11839.39
16	21486.24	12078.23	28	20473.77	11868.93	45	18821.84	11807.4
17	21466.03	12076.19	29	20094.76	11846.38	46	18857.71	11804.99
18	21466.17	12072.32	30	19850.24	11831.12	47	19008.51	11795.98
19	21470.38	12060.88	31	19541.77	11814.11	:ЗУ3		
20	21472.48	12052.79	32	19381	11804.75	№ точки	КООРДИНАТЫ	
21	21475.71	12044.3	33	19240.58	11801.08		Х	У
22	21477.42	12043.8	:ЗУ3			1	17196.52	11932.97
23	21478.52	12042.09	№ точки	КООРДИНАТЫ		2	17200.97	11928.28
24	21480.42	12039.63		Х	У	3	17204.87	11924.17
25	21481.13	12037.88	1	19008.51	11795.98	4	17250.08	11966.28
26	21481.52	12025.35	2	19224.83	11800.73	5	17254.64	11971.23
27	21481.2	12022.53	3	19240.58	11801.08	6	17276.69	11992.35
28	21480.41	12021.03	4	19255.1	11868.71	7	17324.66	12040.74
29	21479.32	12019	5	19146.16	11864.12	8	17328.08	12044.16
30	21478.9	12016.63	6	19102.02	11867.38	9	17385.92	12104.73
31	21501.12	12019.92	7	19087.4	11863.2	10	17389.49	12109.26
32	21505.75	12020.6	8	18512.5	11895.7	11	17399.51	12121.02
33	21507.2	12027.09	9	18283.3	11922.2	12	17410.34	12135.57
34	21517.85	12025.4	10	18233.12	11930.68	13	17414.37	12142.54
35	21523.3	12024.55	11	18177.83	11935.33	14	17409.54	12145.24
36	21557.28	12029.5	12	18137.02	11942.81	15	17401.02	12150
37	21566.99	12029.13	13	18099.6	11938.4	16	17388.97	12134.07
38	21595.88	12020.82	14	18032.1	11940.8	17	17361.79	12106.85
:ЗУ2			15	17982	11950	18	17346.65	12091.33
№ точки	КООРДИНАТЫ		16	17955.14	11974.27	19	17340.21	12086.89
	Х	У	17	17871.63	11981.15	20	17332.12	12084.44
1	19240.58	11801.08	18	17852.26	11983.89	21	17318.04	12083.46
2	19255.1	11868.71	19	17701.97	12005.16	22	17304.36	12080.56
3	19499.1	11879	20	17467	12008.5	23	17293.33	12075.38
4	20763.74	11957.62	21	17351.9	12046.1	24	17284.6	12069.15
5	21110.24	12034.28	22	17371.46	12065.85	25	17276.1	12057.93
6	21118.18	12036.04	23	17351.88	12046.14	26	17270.64	12045.81
7	21218.51	12047.89	24	17351.22	12045.48	27	17268.53	12036.44
8	21343.52	12031.89	25	17349.11	12043.44	28	17268.36	12026.74
9	21354.17	12063.91	26	17310.8	12005.4	29	17266.95	12018.47
10	21410.47	12070.56	27	17235.68	11930.82	30	17263.88	12010.79
11	21431.86	12072.73	28	17215.98	11912.46	31	17259.11	12003.29
12	21441.3	12073.68	29	17229.95	11897.73	32	17227.99	11969.4
						33	17196.52	11932.97

13. Сведения о границах территории, в отношении которой предусматривается утверждение проекта межевания, содержащие перечень координат характерных точек таких границ.

Таблица № 6

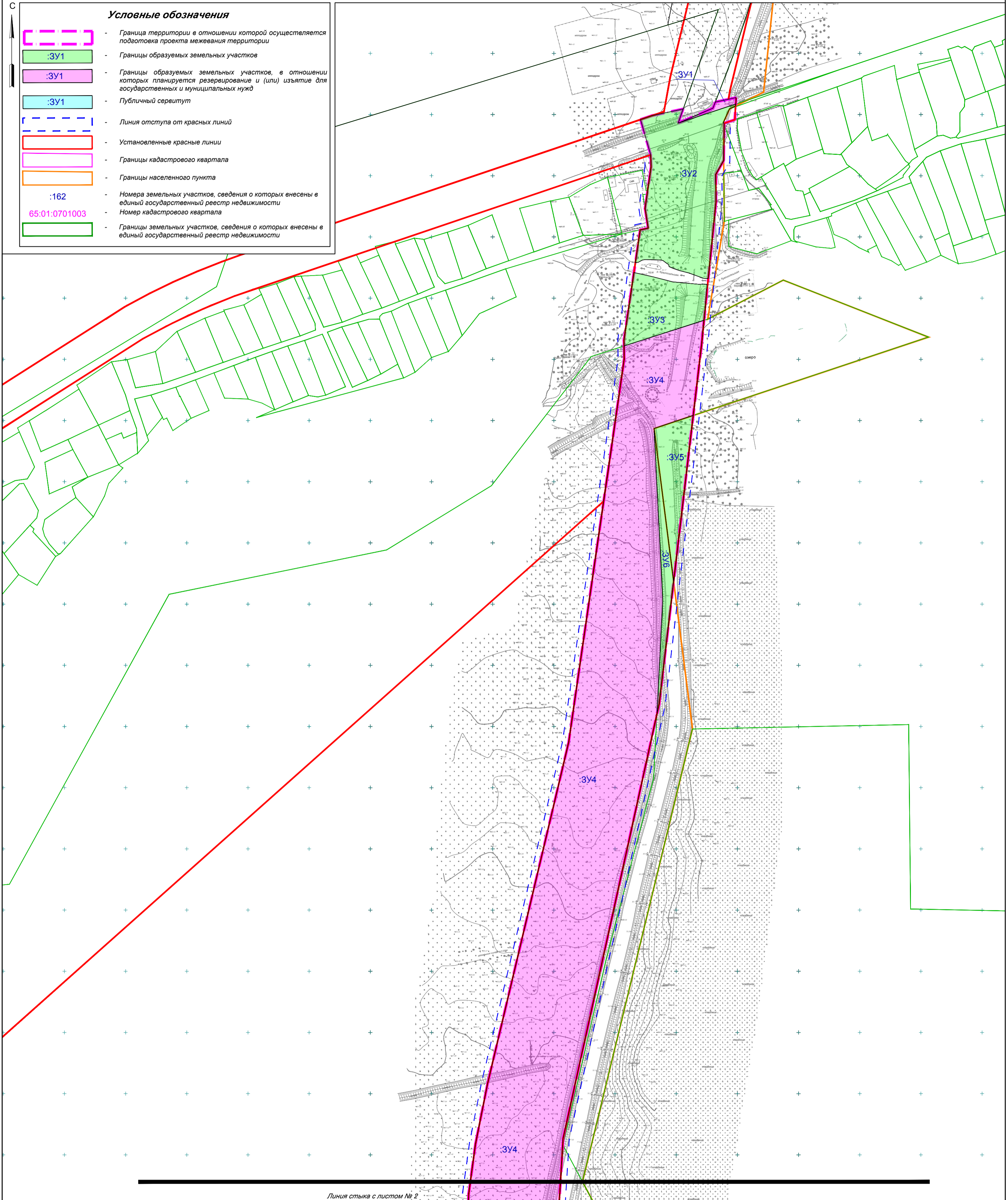
№ точки	КООРДИНАТЫ	
	X	Y
1	21566.99	12029.13
2	21595.88	12020.82
3	21599.12	12030.37
4	21604.54	12055.70
5	21593.03	12051.63
6	21605.24	12080.04
7	21610.16	12081.92
8	21613.81	12098.95
9	21595.76	12097.92
10	21592.95	12089.23
11	21562.46	12088.82
12	21551.08	12082.33
13	21528.77	12082.54
14	21410.47	12070.56
15	21118.18	12036.04
16	20763.74	11957.62
17	19499.10	11879.00
18	19146.16	11864.12
19	18780.27	11891.16
20	18680.52	11893.97
21	18540.05	11905.02
22	18515.04	11907.00
23	18403.07	11916.39
24	18177.83	11935.33
25	17973.27	11972.78
26	17871.63	11981.15
27	17398.50	12048.11
28	17396.69	12059.21
29	17402.25	12065.44
30	17421.21	12086.70
31	17442.76	12126.82
32	17435.70	12130.63
33	17409.54	12145.24
34	17401.02	12150.00
35	17388.97	12134.07
36	17361.79	12106.85
37	17346.65	12091.33
38	17340.21	12086.89
39	17332.12	12084.44
40	17318.04	12083.46
41	17304.36	12080.56

42	17293.33	12075.38
43	17284.60	12069.15
44	17276.10	12057.93
45	17270.64	12045.81
46	17268.53	12036.44
47	17268.36	12026.74
48	17266.95	12018.47
49	17263.88	12010.79
50	17259.11	12003.29
51	17227.99	11969.40
52	17196.52	11932.97
53	17229.95	11897.73
54	17299.57	11962.59
55	17313.31	11970.39
56	17330.12	11972.07
57	17337.31	11972.79
58	17352.28	11977.22
59	17367.59	11985.78
60	17861.69	11918.48
61	17957.19	11896.79
62	18265.17	11846.79
63	18345.52	11839.39
64	18857.71	11804.99
65	19008.51	11795.98
66	19240.58	11801.08
67	19381.00	11804.75
68	19541.77	11814.11
69	19850.24	11831.12
70	20094.76	11846.38
71	20473.77	11868.93
72	20718.40	11880.39
73	20759.10	11886.00
74	20808.81	11895.95
75	21086.56	11961.99
76	21303.41	11993.52
77	21400.03	12007.49
78	21415.83	12007.30
79	21505.75	12020.60
80	21507.20	12027.09
81	21517.85	12025.40
82	21523.30	12024.55
83	21557.28	12029.50
84	21566.99	12029.13

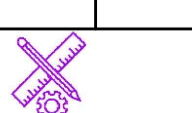
Чертеж межевания территории (первый этап)

Условные обозначения

-  - Граница территории в отношении которой осуществляется подготовка проекта межевания территории
-  :ЗУ1 - Границы образуемых земельных участков
-  :ЗУ1 - Границы образуемых земельных участков, в отношении которых планируется резервирование и (или) изъятие для государственных и муниципальных нужд
-  :ЗУ1 - Публичный сервитут
-  - Линия отступа от красных линий
-  - Установленные красные линии
-  - Границы кадастрового квартала
-  - Границы населенного пункта
-  :162 - Номера земельных участков, сведения о которых внесены в единый государственный реестр недвижимости
-  65:01:0701003 - Номер кадастрового квартала
-  - Границы земельных участков, сведения о которых внесены в единый государственный реестр недвижимости



Линия стыка с листом № 2

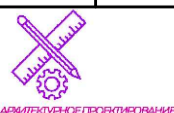
						552-01-ДПТ- 1			
						Проект планировки территории и проекта межевания территории, предусматривающие размещение линейного объекта: «Улично-дорожная сеть на участке от ул. Лесная до ул. 2-я Красносельская»			
Изм.	Кол.	Лист	№ док.	Подпись	Дата	Проект межевания территории Утверждаемая часть	Стадия	Лист	Листов
Проверил		Янке А.И.					ПМТ	1	
						Чертеж межевания территории (первый этап)	 Формат А2		

Чертеж межевания территории (первый этап)

Условные обозначения

-  - Граница территории в отношении которой осуществляется подготовка проекта межевания территории
-  :ЗУ1 - Границы образуемых земельных участков
-  :ЗУ1 - Границы образуемых земельных участков, в отношении которых планируется резервирование и (или) изъятие для государственных и муниципальных нужд
-  :ЗУ1 - Публичный сервитут
-  - Линия отступа от красных линий
-  - Установленные красные линии
-  - Границы кадастрового квартала
-  - Границы населенного пункта
- :162 - Номера земельных участков, сведения о которых внесены в единый государственный реестр недвижимости
- 65:01:0701003 - Номер кадастрового квартала
-  - Границы земельных участков, сведения о которых внесены в единый государственный реестр недвижимости

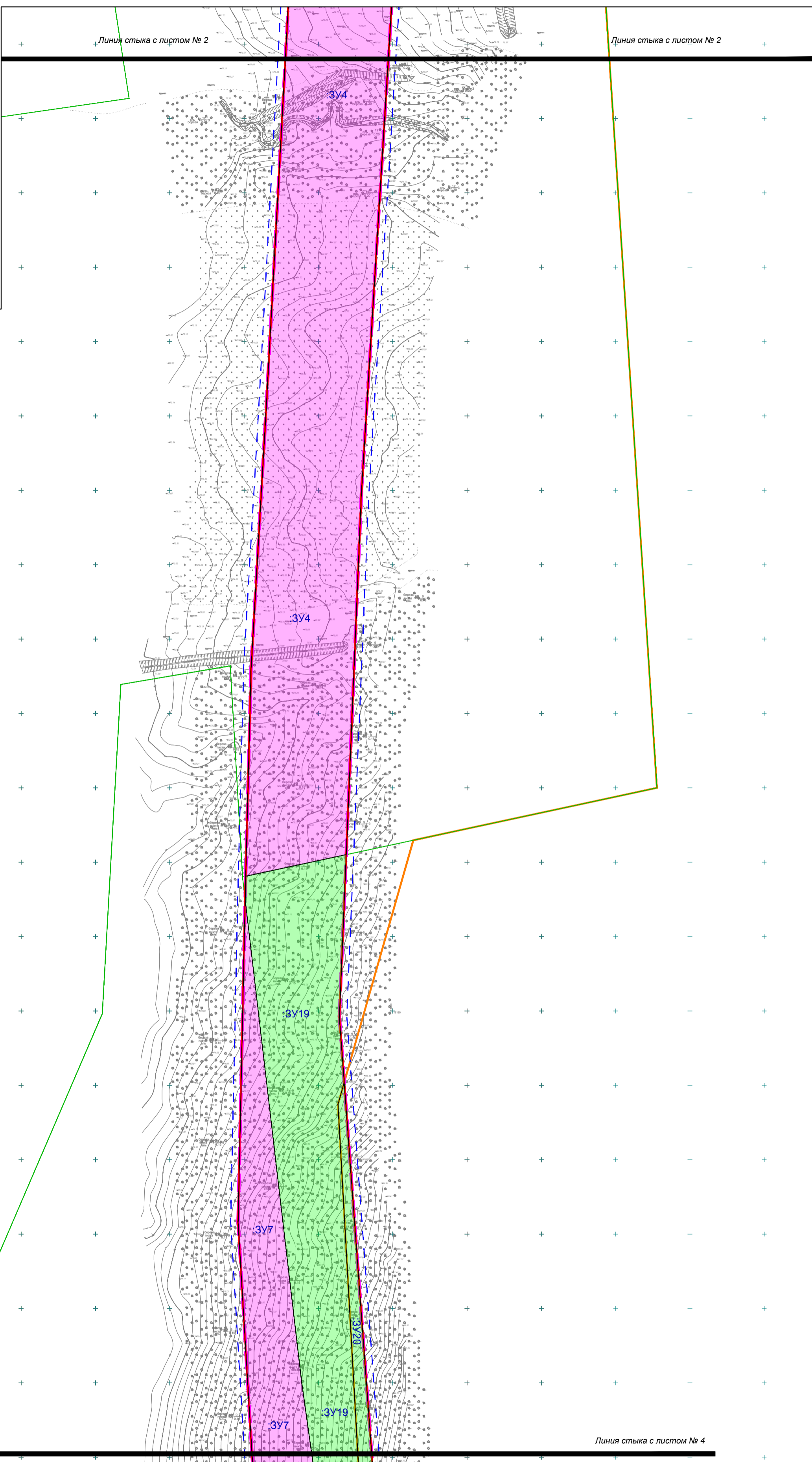


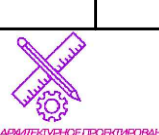
						552-01-ДПТ- 1			
						<i>Проект планировки территории и проекта межевания территории, предусматривающие размещение линейного объекта: «Улично-дорожная сеть на участке от ул. Лесная до ул. 2-я Красносельская»</i>			
Изм.	Кол.	Лист	№ док.	Подпись	Дата	Проект межевания территории Утверждаемая часть	Стадия	Лист	Листов
Проверил		Ким Е.С.		Янке А.И.			ПМТ	2	
						Чертеж межевания территории (первый этап)			

Чертеж межевания территории (первый этап)

Условные обозначения

-  - Граница территории в отношении которой осуществляется подготовка проекта межевания территории
-  :ЗУ1 - Границы образуемых земельных участков
-  :ЗУ1 - Границы образуемых земельных участков, в отношении которых планируется резервирование и (или) изъятие для государственных и муниципальных нужд
-  :ЗУ1 - Публичный сервитут
-  - Линия отступа от красных линий
-  - Установленные красные линии
-  - Границы кадастрового квартала
-  - Границы населенного пункта
- :162 - Номера земельных участков, сведения о которых внесены в единый государственный реестр недвижимости
- 65:01:0701003 - Номер кадастрового квартала
-  - Границы земельных участков, сведения о которых внесены в единый государственный реестр недвижимости

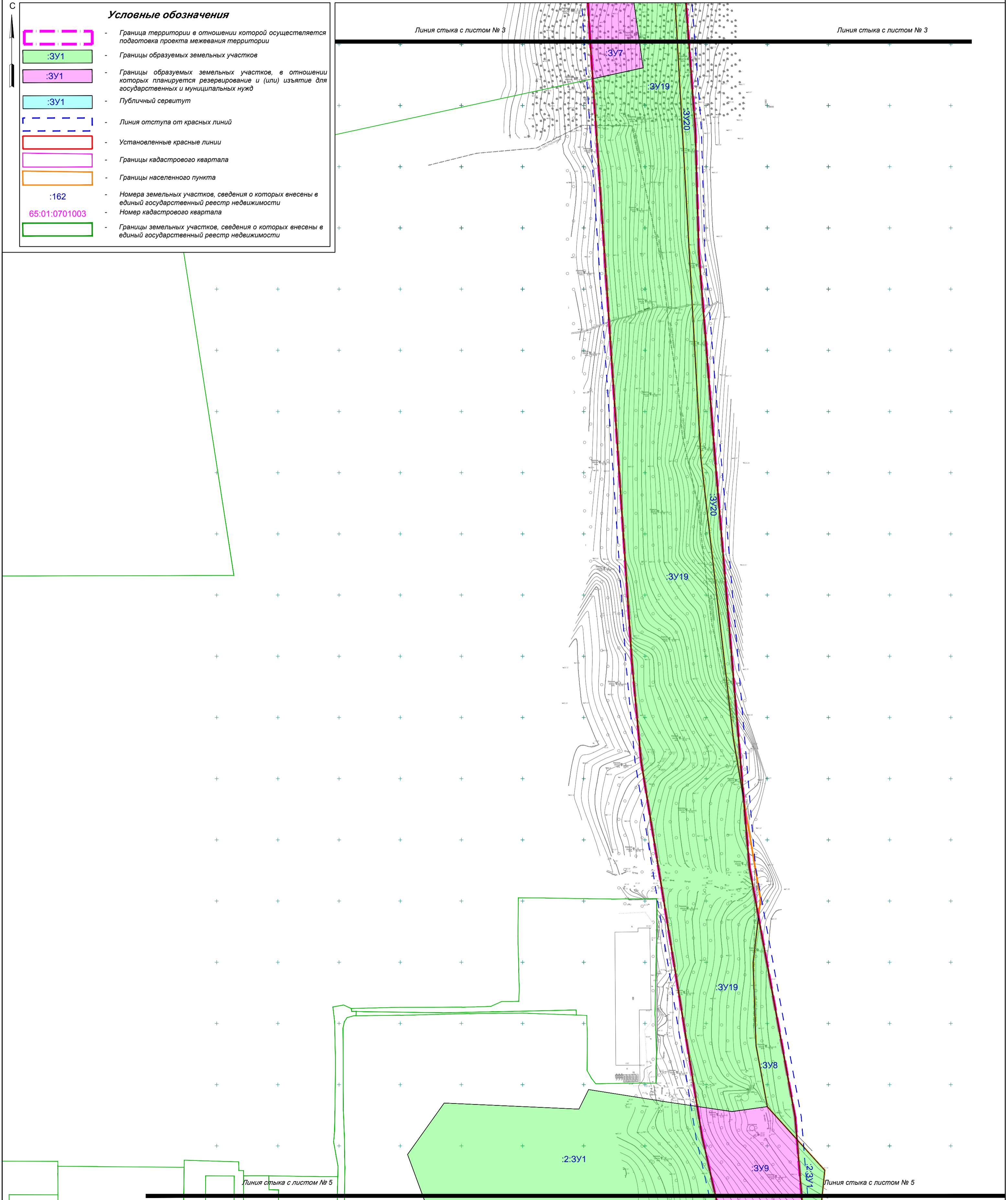


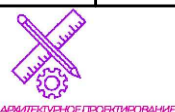
						552-01-ДПТ- 1			
						<i>Проект планировки территории и проекта межевания территории, предусматривающие размещение линейного объекта: «Улично-дорожная сеть на участке от ул. Лесная до ул. 2-я Красносельская»</i>			
Изм.	Кол.	Лист	№ док.	Подпись	Дата	Проект межевания территории Утверждаемая часть	Стадия	Лист	Листов
Проверил		Янке А.И.					ПМТ	3	
						Чертеж межевания территории (первый этап)			

Чертеж межевания территории (первый этап)

Условные обозначения

-  - Граница территории в отношении которой осуществляется подготовка проекта межевания территории
-  :ЗУ1 - Границы образуемых земельных участков
-  :ЗУ1 - Границы образуемых земельных участков, в отношении которых планируется резервирование и (или) изъятие для государственных и муниципальных нужд
-  :ЗУ1 - Публичный сервитут
-  - Линия отступа от красных линий
-  - Установленные красные линии
-  - Границы кадастрового квартала
-  - Границы населенного пункта
- :162 - Номера земельных участков, сведения о которых внесены в единый государственный реестр недвижимости
- 65:01:0701003 - Номер кадастрового квартала
-  - Границы земельных участков, сведения о которых внесены в единый государственный реестр недвижимости

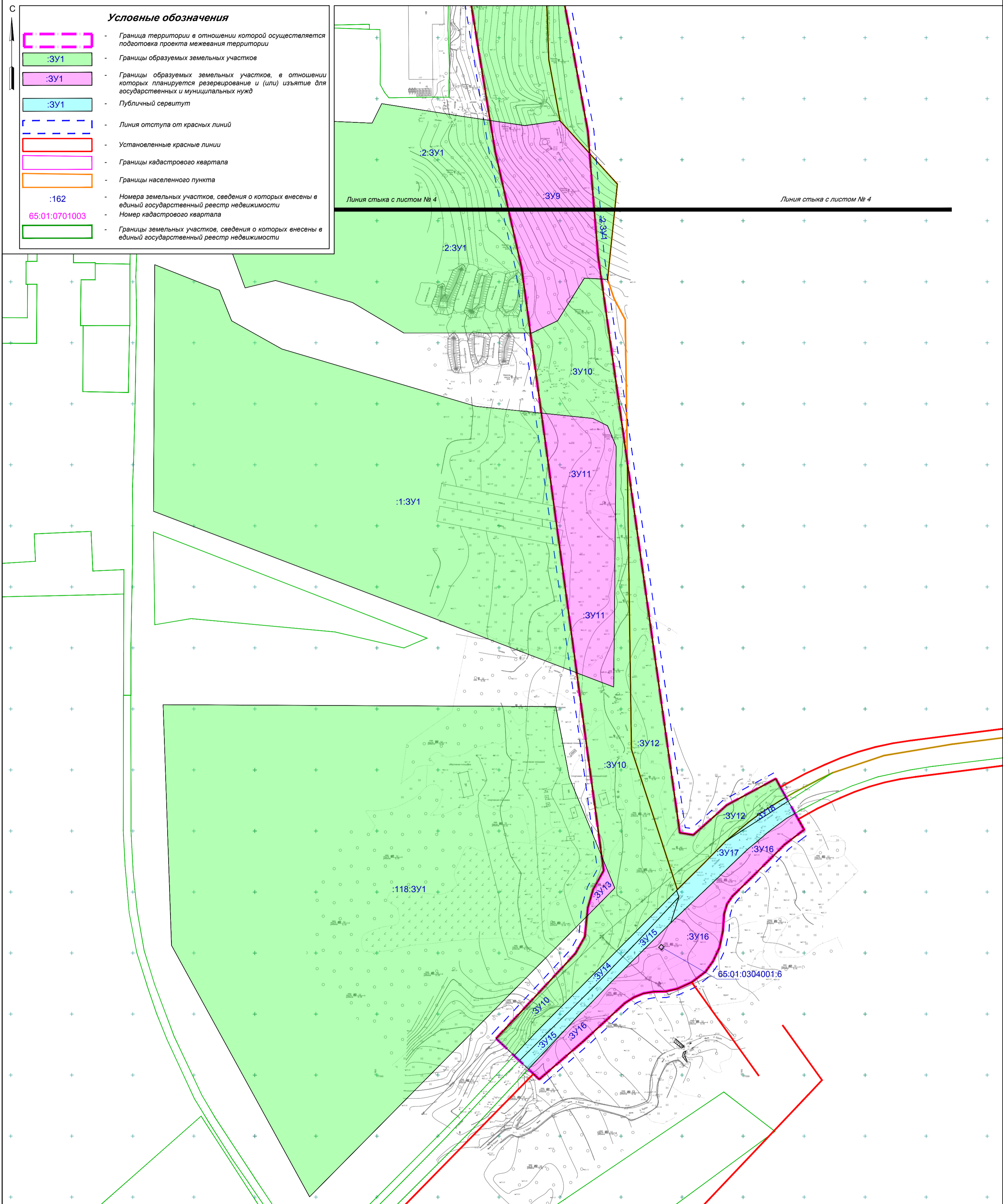


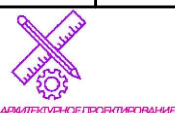
						552-01-ДПТ- 1			
						Проект планировки территории и проекта межевания территории, предусматривающие размещение линейного объекта: «Улично-дорожная сеть на участке от ул. Лесная до ул. 2-я Красносельская»			
Изм.	Кол.	Лист	N док.	Подпись	Дата	Проект межевания территории Утверждаемая часть	Стадия	Лист	Листов
Проверил		Янке А.И.					ПМТ	4	
						Чертеж межевания территории (первый этап)	 Формат А2		

Чертеж межевания территории (первый этап)

Условные обозначения


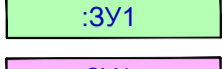


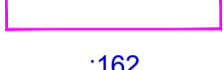
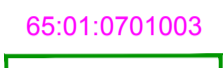

-  - Граница территории в отношении которой осуществляется подготовка проекта межевания территории
-  :ЗУ1 - Границы образуемых земельных участков
-  :ЗУ1 - Границы образуемых земельных участков, в отношении которых планируется резервирование и (или) изъятие для государственных и муниципальных нужд
-  :ЗУ1 - Публичный сервитут
-  - Линия отступа от красных линий
-  - Установленные красные линии
-  - Границы кадастрового квартала
-  - Границы населенного пункта
- :162 - Номера земельных участков, сведения о которых внесены в единый государственный реестр недвижимости
- 65:01:0701003 - Номер кадастрового квартала
-  - Границы земельных участков, сведения о которых внесены в единый государственный реестр недвижимости

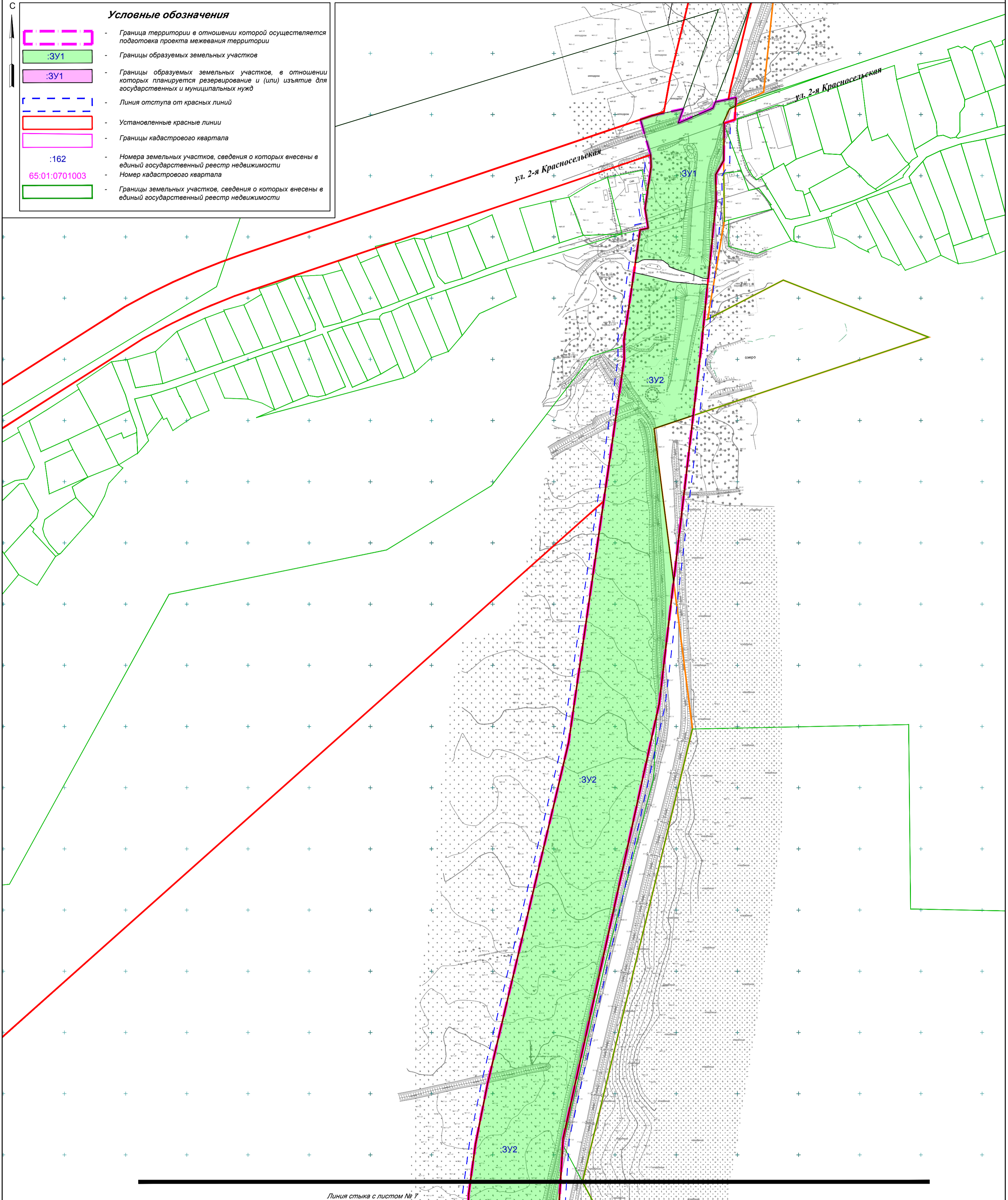


						552-01-ДПТ- 1			
						<i>Проект планировки территории и проекта межевания территории, предусматривающие размещение линейного объекта: «Улично-дорожная сеть на участке от ул. Лесная до ул. 2-я Красносельская»</i>			
Изм.	Кол.	Лист	№ док.	Подпись	Дата	Проект межевания территории Утверждаемая часть	Стадия	Лист	Листов
Проверил		Янке А.И.					ПМТ	5	
						Чертеж межевания территории (первый этап)			

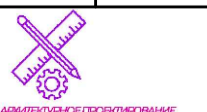
Чертеж межевания территории (второй этап)

Условные обозначения

-  - Граница территории в отношении которой осуществляется подготовка проекта межевания территории
-  :ЗУ1 - Границы образуемых земельных участков
-  :ЗУ1 - Границы образуемых земельных участков, в отношении которых планируется резервирование и (или) изъятие для государственных и муниципальных нужд
-  - Линия отступа от красных линий
-  - Установленные красные линии
-  - Границы кадастрового квартала
- :162 - Номера земельных участков, сведения о которых внесены в единый государственный реестр недвижимости
- 65.01:0701003 - Номер кадастрового квартала
-  - Границы земельных участков, сведения о которых внесены в единый государственный реестр недвижимости


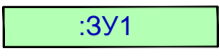
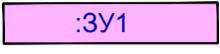

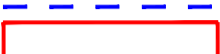


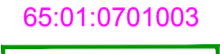



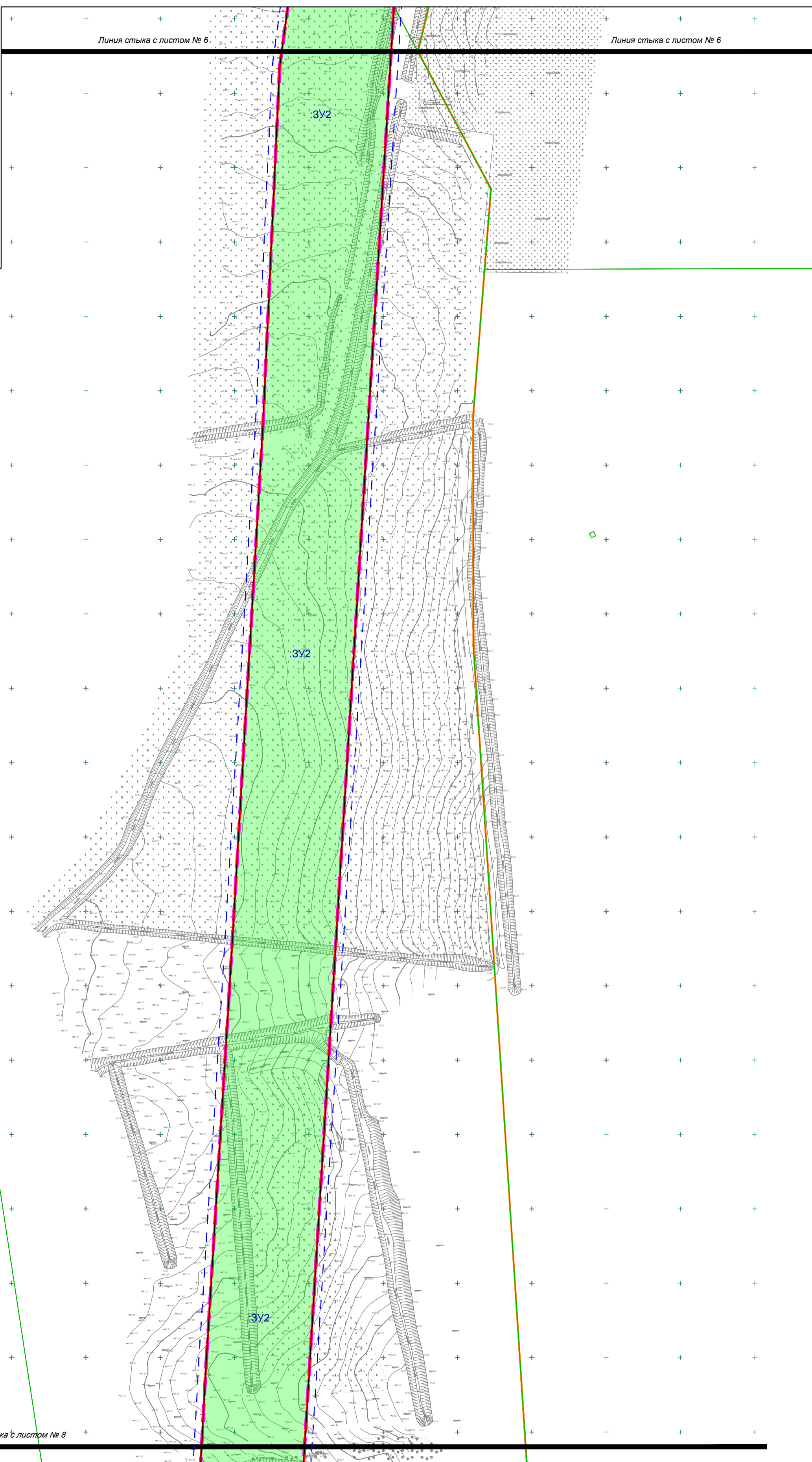
Линия стыка с листом № 7

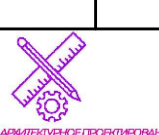
						552-01-ДПТ- 1			
						Проект планировки территории и проекта межевания территории, предусматривающие размещение линейного объекта: «Улично-дорожная сеть на участке от ул. Лесная до ул. 2-я Красносельская»			
Изм.	Кол.	Лист	№ док.	Подпись	Дата	Проект межевания территории Утверждаемая часть	Стадия	Лист	Листов
Проверил		Янке А.И.					ПМТ	6	
						Чертеж межевания территории (второй этап)			

Чертеж межевания территории (второй этап)

Условные обозначения


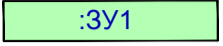
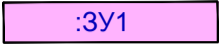



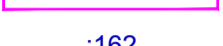


-  - Граница территории в отношении которой осуществляется подготовка проекта межевания территории
-  :ЗУ1 - Границы образуемых земельных участков
-  :ЗУ1 - Границы образуемых земельных участков, в отношении которых планируется резервирование и (или) изъятие для государственных и муниципальных нужд
-  - Линия отступа от красных линий
-  - Установленные красные линии
-  - Границы кадастрового квартала
-  :162 - Номера земельных участков, сведения о которых внесены в единый государственный реестр недвижимости
-  65.01:0701003 - Номер кадастрового квартала
-  - Границы земельных участков, сведения о которых внесены в единый государственный реестр недвижимости

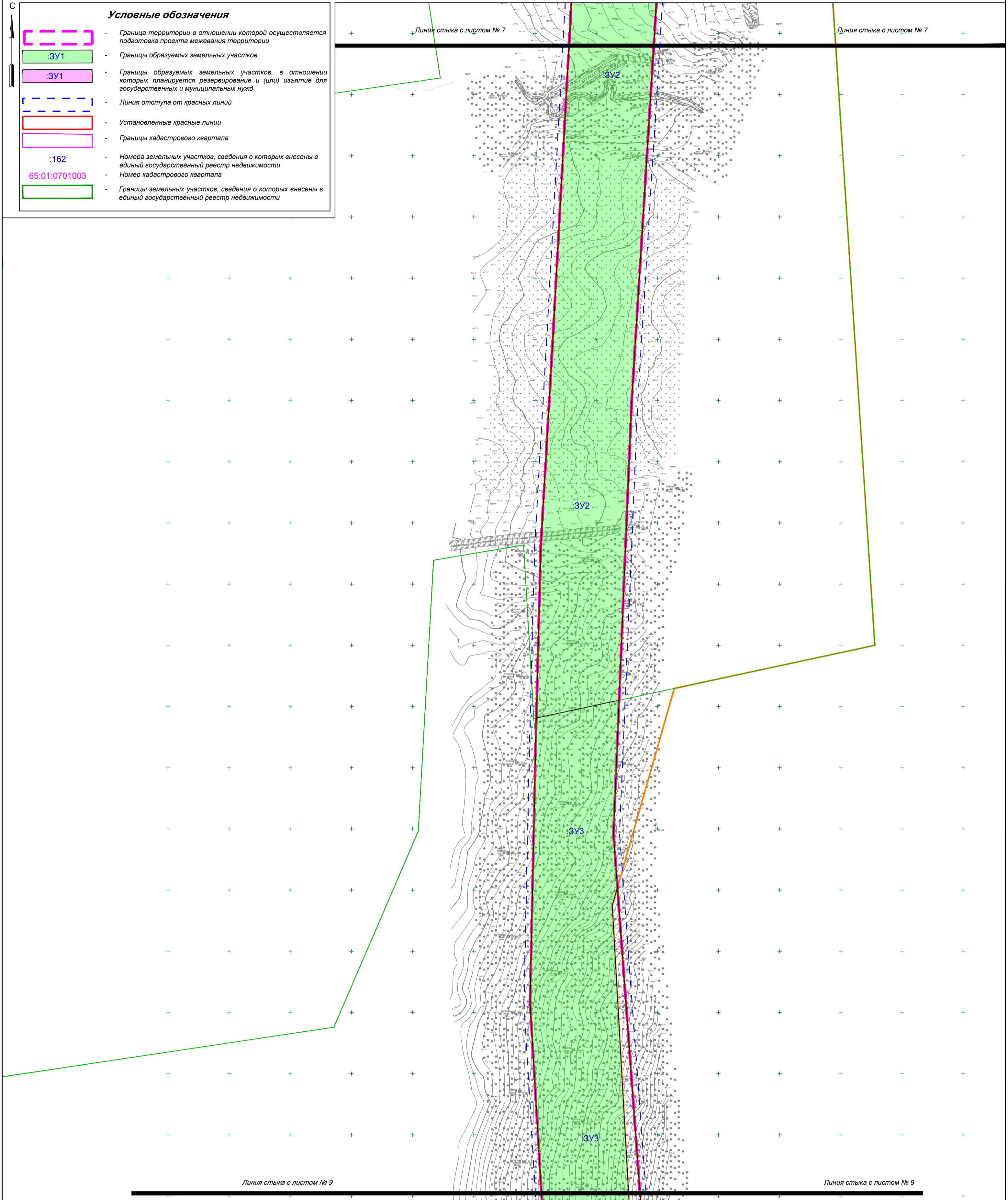


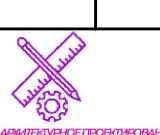
						552-01-ДПТ- 1			
						<i>Проект планировки территории и проекта межевания территории, предусматривающие размещение линейного объекта: «Улично-дорожная сеть на участке от ул. Лесная до ул. 2-я Красносельская»</i>			
Изм.	Кол.	Лист	№ док.	Подпись	Дата	Проект межевания территории Утверждаемая часть	Стадия	Лист	Листов
Проверил		Ким Е.С.		Янке А.И.			ПМТ	7	
						Чертеж межевания территории (второй этап)			

Чертеж межевания территории (второй этап)

Условные обозначения

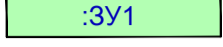
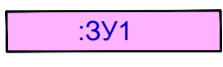



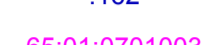
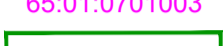

-  - Граница территории в отношении которой осуществляется подготовка проекта межевания территории
-  :ЗУ1 - Границы образуемых земельных участков
-  :ЗУ1 - Границы образуемых земельных участков, в отношении которых планируется резервирование и (или) изъятие для государственных и муниципальных нужд
-  - Линия отступа от красных линий
-  - Установленные красные линии
-  - Границы кадастрового квартала
-  :162 - Номера земельных участков, сведения о которых внесены в единый государственный реестр недвижимости
-  65:01:0701003 - Номер кадастрового квартала
-  - Границы земельных участков, сведения о которых внесены в единый государственный реестр недвижимости

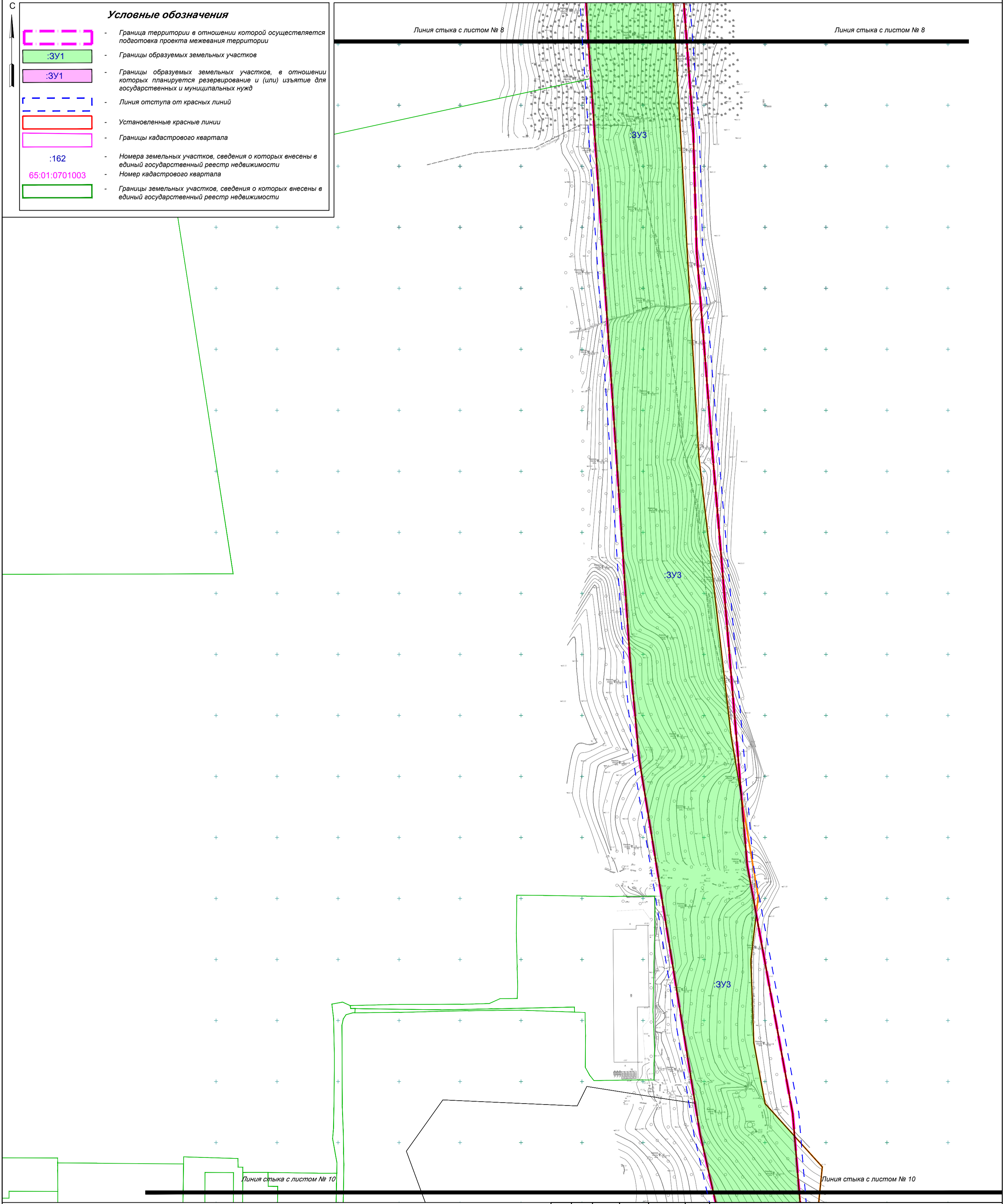


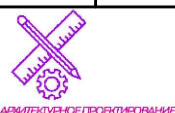
						552-01-ДПТ- 1			
						<i>Проект планировки территории и проекта межевания территории, предусматривающие размещение линейного объекта: «Улично-дорожная сеть на участке от ул. Лесная до ул. 2-я Красносельская»</i>			
Изм.	Кол.	Лист	№ док.	Подпись	Дата	Проект межевания территории Утверждаемая часть	Стадия	Лист	Листов
Проверил		Янке А.И.					ПМТ	8	
						Чертеж межевания территории (второй этап)	 <small>СВЯТАГОСЛАВЯНИНАС/СТРОИТЕЛЬСТВО</small>		

Чертеж межевания территории (второй этап)

Условные обозначения


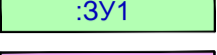
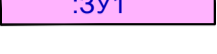

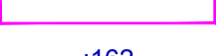
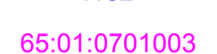

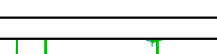
-  - Граница территории в отношении которой осуществляется подготовка проекта межевания территории
-  :ЗУ1 - Границы образуемых земельных участков
-  :ЗУ1 - Границы образуемых земельных участков, в отношении которых планируется резервирование и (или) изъятие для государственных и муниципальных нужд
-  - Линия отступа от красных линий
-  - Установленные красные линии
-  - Границы кадастрового квартала
-  :162 - Номера земельных участков, сведения о которых внесены в единый государственный реестр недвижимости
-  65.01:0701003 - Номер кадастрового квартала
-  - Границы земельных участков, сведения о которых внесены в единый государственный реестр недвижимости

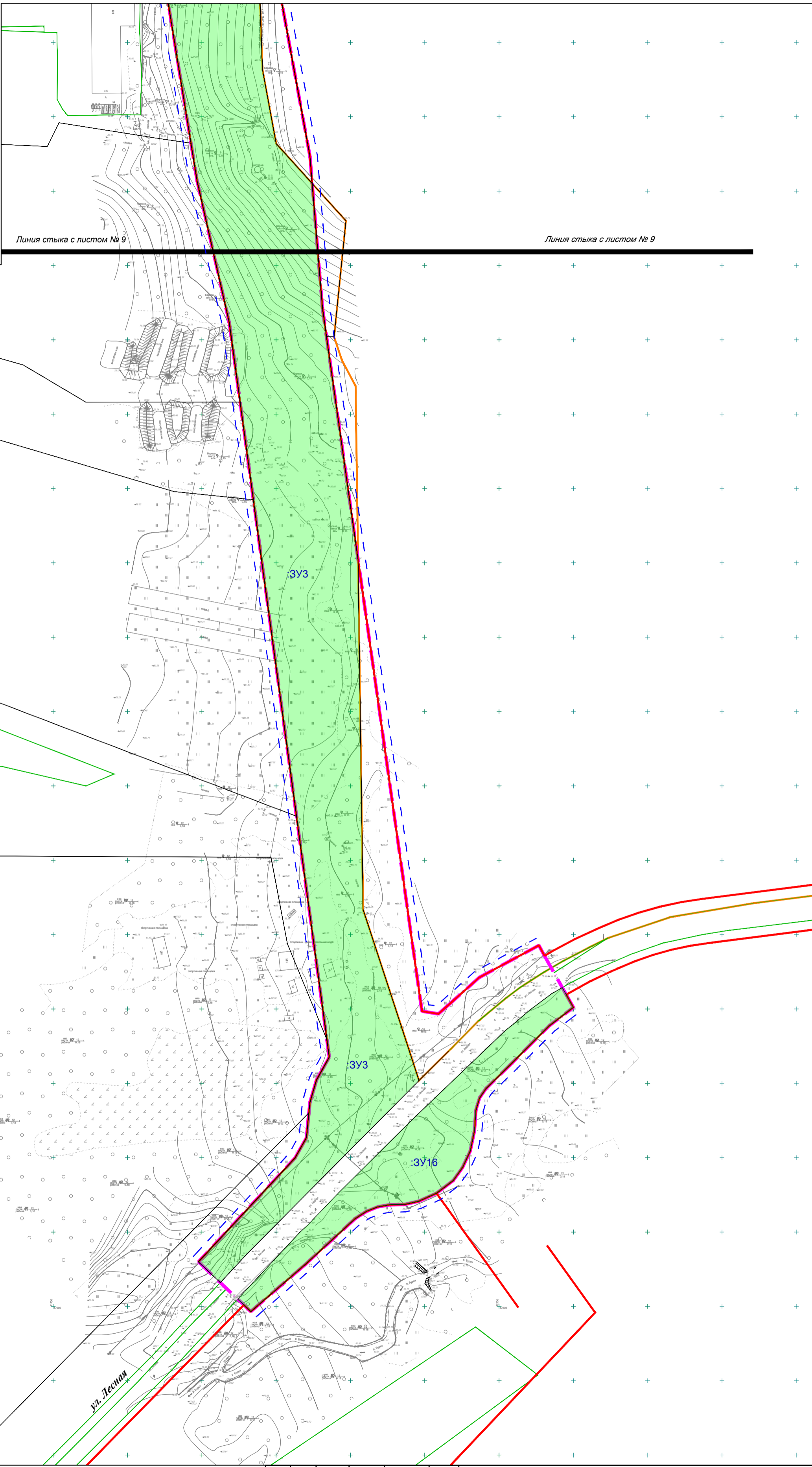


						552-01-ДПТ- 1			
						<i>Проект планировки территории и проекта межевания территории, предусматривающие размещение линейного объекта: «Улично-дорожная сеть на участке от ул. Лесная до ул. 2-я Красносельская»</i>			
Изм.	Кол.	Лист	№ док.	Подпись	Дата	Проект межевания территории Утверждаемая часть	Стадия	Лист	Листов
Проверил		Янке А.И.					ПМТ	9	
						Чертеж межевания территории (второй этап)	 <small>СВЯТОСЛАВСКАЯ ИНЖЕНЕРНО-ПРОЕКТИРОВАТЕЛЬСКАЯ КОМПАНИЯ</small>		

Чертеж межевания территории (второй этап)

Условные обозначения

-  - Граница территории в отношении которой осуществляется подготовка проекта межевания территории
-  :ЗУ1 - Границы образуемых земельных участков
-  :ЗУ1 - Границы образуемых земельных участков, в отношении которых планируется резервирование и (или) изъятие для государственных и муниципальных нужд
-  - Линия отступа от красных линий
-  - Установленные красные линии
-  - Границы кадастрового квартала
-  :162 - Номера земельных участков, сведения о которых внесены в единый государственный реестр недвижимости
-  65:01:0701003 - Номер кадастрового квартала
-  - Границы земельных участков, сведения о которых внесены в единый государственный реестр недвижимости



						552-01-ДПТ- 1			
						<i>Проект планировки территории и проекта межевания территории, предусматривающие размещение линейного объекта: «Улично-дорожная сеть на участке от ул. Лесная до ул. 2-я Красносельская»</i>			
Изм.	Кол.	Лист	№ док.	Подпись	Дата	Проект межевания территории Утверждаемая часть	Стадия	Лист	Листов
Проверил		Янке А.И.					ПМТ	10	
						Чертеж межевания территории (второй этап)	