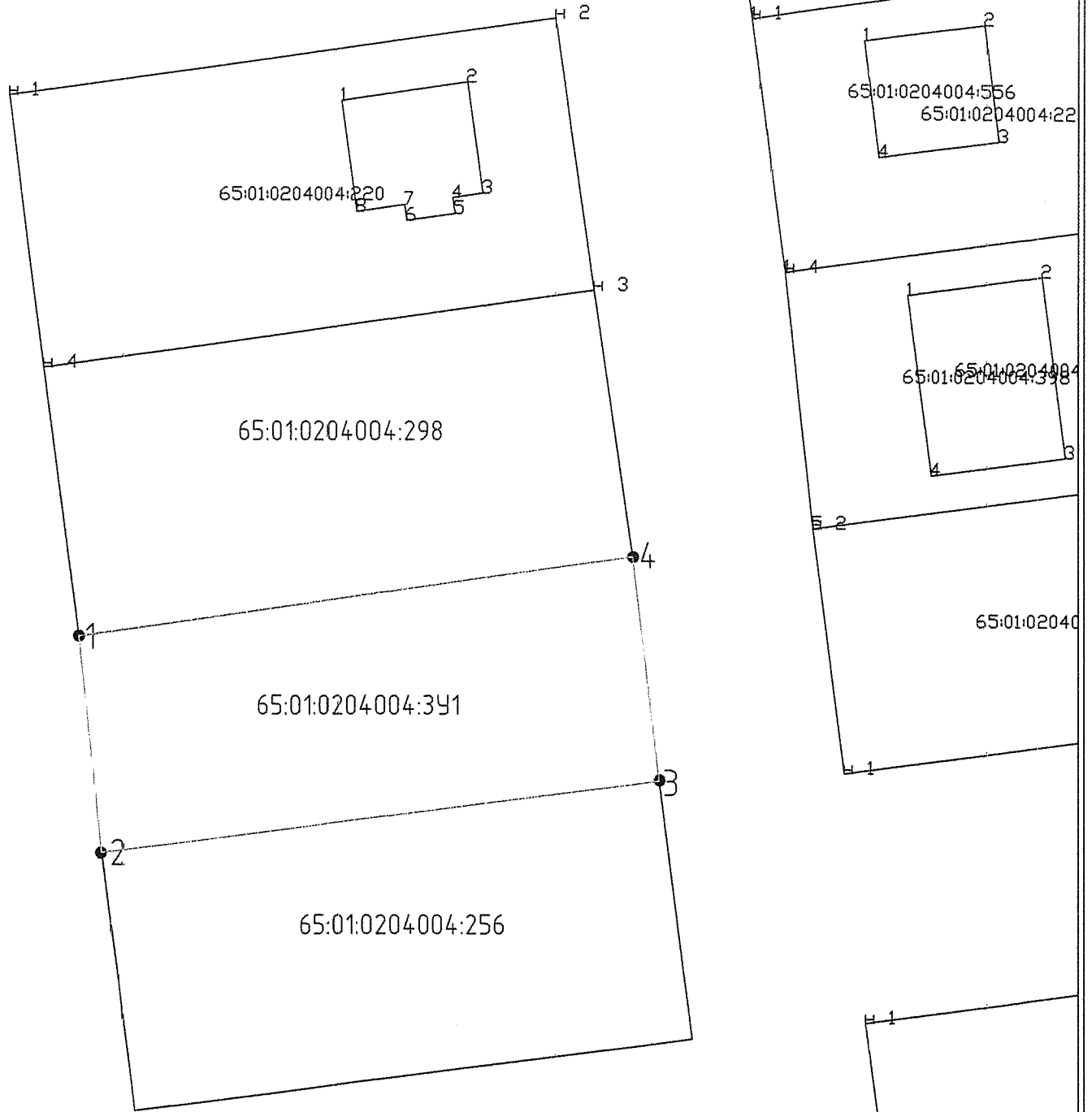


Схема расположения земельного участка или земельных участков на кадастровом плане территории

Масштаб 1:500



Условные обозначения:

• 1 - характерная точка границ, сведения о которой позволяют однозначно определить её на местности

----- - вновь образованная часть границы, сведения о которой достаточно для определения её местоположения

65:01:0204004 - номер кадастрового квартала

65:01:0204004:3У1 - обозначение земельного участка