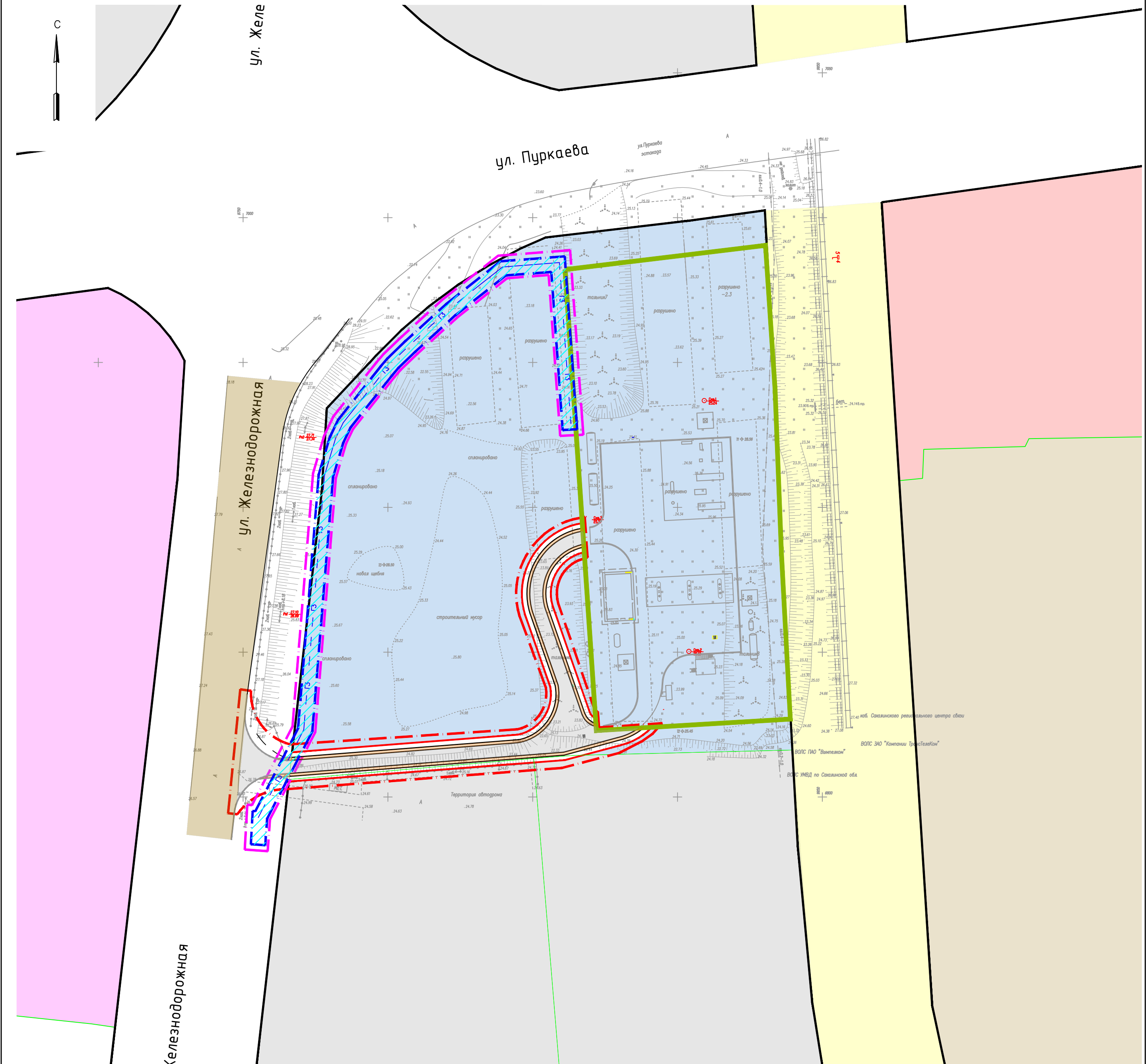


Чертеж планировки территории
Основной чертеж
М 1:1000



Условные обозначения

- граница проектирования подземного газопровода высокого давления II категории
- граница проектирования подъездного пути к газовой заправке (АГНКС)
- красные линии (существующие)
- граница земельного участка, предоставленного для строительства газовой заправки (АГНКС)
- асфальтобетонное покрытие ул. Железнодорожная (существующее)
- асфальтобетонное покрытие проектируемого проезда (существующее)

Границы зон планируемого размещения линейного объекта:




- граница зоны планируемого размещения газопровода высокого давления II категории

Зоны с особыми условиями использования территории:

- охранный зона подземного газопровода высокого давления II категории (проектируемая)

Зоны планируемого размещения объектов капитального строительства (федерального, регионального и местного значения):

- социально-бытового назначения
- Производственная:
 - объекты инженерного обеспечения
 - объекты коммунально-складского назначения
- Транспортной инфраструктуры:
 - гаражи, автостоянки и объекты автосервиса
 - территория железной дороги
 - объекты автомобильного транспорта

						ГМТ-2579.11.2016-АГНКС-65-ППТ-1.1				
						Проект планировки территории				
Изм.	Кол.	Лист	N док.	Подпись	Дата	Размещение подъездных путей и трассы подводящего газопровода от ПГБ "Южная" (на восток) до АГНКС-2 "Южная"	Стадия	Лист	Листов	
Разраб.		Карась П.Н.			05.11.16		Р			
Проверил		Карась П.Н.			05.11.16					
ГИП		Ким Че Бе			05.11.16					
						Чертеж планировки территории Основной чертеж М 1:1000	ООО "Бистар" г. Южно-Сахалинск			