

Общество с ограниченной ответственностью «Проектно-сметное бюро 65»



*Документация по планировке территории для размещения объекта регионального значения «Реконструкция автомобильной дороги Южно-Сахалинск |-Корсаков, км 5+890 – км 13+771 (устройство кольцевого пересечения на км 9)»*

## *ПРОЕКТ МЕЖЕВАНИЯ ТЕРРИТОРИИ*

### Том III

#### Раздел 2. Проект межевания территории. Текстовая часть

---

Заказчик: ГКУ «Управление Сахалинавтодор»

Исполнитель: ООО «ПСБ 65»

Южно-Сахалинск, 2024 г

*Документация по планировке территории для размещения объекта регионального значения  
«Реконструкция автомобильной дороги Южно-Сахалинск -Корсаков,  
км 5+890 – км 13+771 (устройство кольцевого пересечения на км 9)»*

## СОСТАВ ДОКУМЕНТАЦИИ ПО ПЛАНИРОВКЕ ТЕРРИТОРИИ

№	Наименование	Масштаб
<b>Проект планировки территории</b>		
<i>Основная часть проекта</i>		
1	Раздел 1. Проект планировки территории. Графическая часть	1:2000
2	Чертеж красных линий	
3	Чертеж границ зон планируемого размещения линейных объектов. Чертеж границ зон планируемого размещения линейных объектов, подлежащих реконструкции в связи с изменением их местоположения	1:2000
4	Раздел 2. Положение о размещении линейных объектов	Том I
<i>Материалы по обоснованию проекта</i>		
5	Раздел 3. Материалы по обоснованию проекта планировки территории. Графическая часть	1:10000
6	Схема расположения элементов планировочной структуры	
7	Схема использования территории в период подготовки проекта планировки территории	1:2000
8	Схема организации улично-дорожной сети и движения транспорта	1:2000
9	Схема вертикальной планировки, инженерной подготовки территории, инженерной защиты территории. Схема конструктивных и планировочных решений	1:2000
10	Схема границ зон с особыми условиями использования территории, особо охраняемых природных территорий, лесничеств	1:2000
11	Схема границ территорий, подверженных риску возникновения чрезвычайных ситуаций природного и техногенного характера	1:2000
12	Раздел 4. Материалы по обоснованию проекта планировки территории. Пояснительная записка	Том II
<b>Проект межевания территории</b>		
<i>Основная часть проекта</i>		
13	Раздел 1. Проект межевания территории. Графическая часть	1:2000
14	Чертеж межевания территории	
15	Раздел 2. Проект межевания территории. Текстовая часть.	Том III
<i>Материалы по обоснованию проекта</i>		
16	Раздел 3. Материалы по обоснованию проекта межевания территории. Графическая часть	1:2000
17	Чертеж по обоснованию межевания территории	

*Документация по планировке территории для размещения объекта регионального значения  
«Реконструкция автомобильной дороги Южно-Сахалинск -Корсаков,  
км 5+890 – км 13+771 (устройство кольцевого пересечения на км 9)»*

18	Раздел 4. Материалы по обоснованию проекта межевания территории. Пояснительная записка	Том IV
----	---	--------

**Примечания:** Схема границ территорий объектов культурного наследия не представлена в связи с тем, что в границах проекта планировки отсутствуют объекты культурного наследия.

СОДЕРЖАНИЕ:

ВВЕДЕНИЕ.....	5
1. ПЕРЕЧЕНЬ И СВЕДЕНИЯ О ПЛОЩАДИ ОБРАЗУЕМЫХ ЗЕМЕЛЬНЫХ УЧАСТКОВ, В ТОМ ЧИСЛЕ ВОЗМОЖНЫЕ СПОСОБЫ ИХ ОБРАЗОВАНИЯ.....	8
2. ПЕРЕЧЕНЬ И СВЕДЕНИЯ О ПЛОЩАДИ ОБРАЗУЕМЫХ ЗЕМЕЛЬНЫХ УЧАСТКОВ, В ОТНОШЕНИИ КОТОРЫХ ПРЕДПОЛАГАЮТСЯ ИЗЪЯТИЕ ДЛЯ ГОСУДАРСТВЕННЫХ ИЛИ МУНИЦИПАЛЬНЫХ НУЖД .....	9
3. ВИД РАЗРЕШЕННОГО ИСПОЛЬЗОВАНИЯ ОБРАЗУЕМЫХ ЗЕМЕЛЬНЫХ УЧАСТКОВ В СООТВЕТСТВИИ С ПРОЕКТОМ ПЛАНИРОВКИ ТЕРРИТОРИИ .....	13
4. ЦЕЛЕВОЕ НАЗНАЧЕНИЕ ЛЕСОВ, ВИД (ВИДЫ) РАЗРЕШЕННОГО ИСПОЛЬЗОВАНИЯ ЛЕСНОГО УЧАСТКА, КОЛИЧЕСТВЕННЫЕ И КАЧЕСТВЕННЫЕ ХАРАКТЕРИСТИКИ ЛЕСНОГО УЧАСТКА, СВЕДЕНИЯ О НАХОЖДЕНИИ ЛЕСНОГО УЧАСТКА В ГРАНИЦАХ ОСОБО ЗАЩИТНЫХ УЧАСТКОВ ЛЕСОВ (В СЛУЧАЕ, ЕСЛИ ПОДГОТОВКА ПРОЕКТА МЕЖЕВАНИЯ ТЕРРИТОРИИ ОСУЩЕСТВЛЯЕТСЯ В ЦЕЛЯХ ОПРЕДЕЛЕНИЯ МЕСТОПОЛОЖЕНИЯ ГРАНИЦ ОБРАЗУЕМЫХ И (ИЛИ) ИЗМЕНЯЕМЫХ ЛЕСНЫХ УЧАСТКОВ).....	10
5. СВЕДЕНИЯ О ГРАНИЦАХ ТЕРРИТОРИИ, В ОТНОШЕНИИ КОТОРОЙ УТВЕРЖДЕН ПРОЕКТ МЕЖЕВАНИЯ, СОДЕРЖАЩИЕ ПЕРЕЧЕНЬ КООРДИНАТ ХАРАКТЕРНЫХ ТОЧЕК ЭТИХ ГРАНИЦ В СИСТЕМЕ КООРДИНАТ, ИСПОЛЬЗУЕМОЙ ДЛЯ ВЕДЕНИЯ ЕДИНОГО ГОСУДАРСТВЕННОГО РЕЕСТРА НЕДВИЖИМОСТИ .....	11

## **ВВЕДЕНИЕ**

Документация по планировке территории в целях размещения линейного объекта подготовлена по заказу Государственного казенного учреждения «Управление автомобильных дорог Сахалинской области» (ГКУ «Управление Сахалинавтодор») на основании распоряжения Министерства архитектуры и градостроительства Сахалинской области № 3.39-2-р от 16.01.2024 «О подготовке документации по планировке территории для размещения объекта регионального значения «Реконструкция автомобильной дороги Южно-Сахалинск - Корсаков, км 5+890 – км 13+771 (устройство кольцевого пересечения на км 9)».

В работе использована следующая нормативно-правовая база:

- Градостроительный кодекс Российской Федерации от 29.12.2004 № 190-ФЗ;
- Земельный Кодекс Российской Федерации от 25.10.2001 № 136-ФЗ;
- Федеральный закон от 06.10.2003 № 131-ФЗ «Об общих принципах организации местного самоуправления в Российской Федерации»;
- Федеральный закон от 18.06.2001 № 78-ФЗ «О землеустройстве»;
- Федеральный закон от 14.03.1995 № 33-ФЗ «Об особо охраняемых территориях»;
- Федеральный закон от 25.06.2002 № 73-ФЗ «Об объектах культурного наследия, памятниках истории и культуры народов Российской Федерации»;
- Федеральный закон от 30.03.1999 № 52-ФЗ «О санитарно-эпидемиологическом благополучии населения»;
- Федеральный закон от 21.12.1994 № 68-ФЗ «О защите населения и территорий от чрезвычайных ситуаций природного и техногенного характера»;
- Федеральный закон от 10.01.2002 № 7-ФЗ «Об охране окружающей среды»;
- Федеральный закон от 21.12.1994 № 69-ФЗ «О пожарной безопасности»;
- Федеральный закон от 24.07.2007 № 221-ФЗ «О кадастровой деятельности»;
- СП 42.13330.2016 «Градостроительство. Планировка и застройка городских и сельских поселений»;
- СанПиН 2.2.1/2.1.1.1200-03 «Санитарно-защитные зоны и санитарная классификация предприятий, сооружений и иных объектов»;
- Приказ Росземкадастра от 28.03.2002 № П/256 «О введении местных систем координат»;
- Закон Сахалинской области от 05.03.2013 № 9-ЗО «О градостроительной деятельности на

*Документация по планировке территории для размещения объекта регионального значения  
«Реконструкция автомобильной дороги Южно-Сахалинск -Корсаков,  
км 5+890 – км 13+771 (устройство кольцевого пересечения на км 9)»*

территории Сахалинской области»;

- СП 34.13330.2021. Свод правил. Автомобильные дороги. СНиП 2.05.02-85\*;
- Постановление Правительства РФ от 12.05.2017 № 564 «Об утверждении Положения о составе и содержании документации по планировке территории, предусматривающей размещение одного или нескольких линейных объектов»;
- СП 396.1325800.2018 «Улицы и дороги населенных пунктов»;
- СП 116.13330.2012 «Инженерная защита территорий, зданий и сооружений от опасных геологических процессов. Основные положения». Актуализированная редакция СНиП 21-01-99\*»;
- СП 131.13330.2020 «Строительная климатология. Актуализированная редакция СНиП 23-01-99\*»;
- СП 165.1325800.2014 «Свод правил. Инженерно-технические мероприятия по гражданской обороне. Актуализированная редакция СНиП 2.01.51-90 (с Изменением №1)»;
- СП 104.13330.2016 «Инженерная защита территории от затопления и подтопления. Актуализированная редакция СНиП 2.06.15-85»;
- СП 31.13330.2012 Водоснабжение. Наружные сети и сооружения. Актуализированная редакция СНиП 2.04.02-84 (с Изменениями №1, 2, 3);
- СП 32.13330.2012 Канализация. Наружные сети и сооружения. Актуализированная редакция СНиП 2.04.03-85 (с Изменениями №1, 2);
- Постановление Правительства РФ от 24.02.2009 г. №160 «Правила установления охранных зон объектов электросетевого хозяйства и особых условий использования земельных участков, расположенных в границах таких зон»;
- СП 62.13330.2011\* Газораспределительные системы. Актуализированная редакция СНиП 42-01-2002 (с Изменениями №1, 2);
- Постановление Правительства РФ № 878 от 20.11.2000г. Правила охраны газораспределительных сетей;
- СП 4.13130.2013 «Системы противопожарной защиты. Ограничение распространения пожара на объектах защиты. Требования к объемно-планировочным и конструктивным решениям»;
- Постановление Правительства Российской Федерации от 22.04.2017 № 485 «О составе материалов и результатов инженерных изысканий, подлежащих размещению в информационных системах обеспечения градостроительной деятельности, федеральной

*Документация по планировке территории для размещения объекта регионального значения  
«Реконструкция автомобильной дороги Южно-Сахалинск -Корсаков,  
км 5+890 – км 13+771 (устройство кольцевого пересечения на км 9)»*

государственной информационной системе территориального планирования, государственном фонде материалов и данных инженерных изысканий, Едином государственном фонде данных о состоянии окружающей среды, ее загрязнении, а также о форме и порядке их представления»;

- другие строительные нормы и правила, действующие на момент проектирования.

Электронная версия проекта межевания выполнена в соответствии с Приказом Министерства архитектуры и градостроительства Сахалинской области от 28.09.2022 № 3.39-38-п «О системе требований к пространственным данным градостроительной документации Сахалинской области" (вместе с «Положением о системе требований к пространственным данным градостроительной документации Сахалинской области», «Регламентом ведения системы требований к пространственным данным градостроительной документации Сахалинской области»).

В соответствии со статьей 43 Градостроительного кодекса РФ проект межевания территории подготавливается в целях:

1) определения местоположения границ, образуемых и изменяемых земельных участков;

2) установления, изменения, отмены красных линий для застроенных территорий, в границах которых не планируется размещение новых объектов капитального строительства, а также для установления, изменения, отмены красных линий в связи с образованием и (или) изменением земельного участка, расположенного в границах территории, применительно к которой не предусматривается осуществление комплексного развития территории, при условии, что такие установление, изменение, отмена влекут за собой исключительно изменение границ территории общего пользования.

*Основные положения проекта межевания территории*

Проектом межевания предусматривается образование земельных участков с целью размещения линейного объекта под улично-дорожной сетью. Проектные решения предлагается реализовать в один этап.

В целях рационального использования земельных участков для вовлекаемых в оборот территории необходимо провести изъятие земельного участка с кадастровым номером 65:01:0406001:10, который в настоящее время находится в муниципальной собственности, изменение вида разрешенного использования на «Улично-дорожная сеть (12.0.1)».

*Документация по планировке территории для размещения объекта регионального значения  
«Реконструкция автомобильной дороги Южно-Сахалинск -Корсаков,  
км 5+890 – км 13+771 (устройство кольцевого пересечения на км 9)»*

Площадь территории, в отношении которой осуществляется подготовка проекта межевания территории – 29 143 кв.м.

**1. ПЕРЕЧЕНЬ И СВЕДЕНИЯ О ПЛОЩАДИ ОБРАЗУЕМЫХ ЗЕМЕЛЬНЫХ УЧАСТКОВ, В ТОМ ЧИСЛЕ ВОЗМОЖНЫЕ СПОСОБЫ ИХ ОБРАЗОВАНИЯ**

Таблица 1

Ведомость образуемых и изменяемых земельных участков

№	Кадастровый номер исходного земельного участка	Площадь, м <sup>2</sup>	Возможный способ образования	Вид разрешенного использования
:7:3У1	65:01:0405003:7	464	Образование земельного участка путем раздела земельного участка с кадастровым номером 65:01:0405003:7	Под магазин
:160:3У1	65:01:0405003:160	5670	Образование земельного участка путем раздела земельного участка с кадастровым номером 65:01:0405003:160	Строительство объекта "Универсальный магазин"
:3У10	65:01:0000000:2223	27473	Образование земельного участка путем перераспределения земельного участка с кадастровым номером 65:01:0000000:2223 и земель, находящихся в муниципальной собственности	Коммунальное обслуживание (3.1)

Примечание:

1. Категория земель – земли населенных пунктов.

2. В соответствии с пунктом 3 статьи 11.2 Земельного кодекса Российской Федерации целевым назначением и разрешенным использованием образуемых земельных участков признаются целевое назначение и разрешенное использование земельных участков, из которых при разделе, объединении, перераспределении или выделе образуются земельные участки, за исключением случаев, установленных федеральными законами. Согласно пункту 51 Требований к подготовке межевого плана, утвержденных приказом Минэкономразвития России от 8 декабря 2015 г. N 921 "Об утверждении формы и состава сведений межевого плана, требований к его подготовке" (далее - Требования), вид (виды) разрешенного использования образуемых земельных участков должен (должны) соответствовать сведениям Единого государственного реестра недвижимости (далее - ЕГРН), о виде (видах) разрешенного использования исходного земельного участка, за исключением случаев, установленных законодательством Российской Федерации.

**2. ПЕРЕЧЕНЬ И СВЕДЕНИЯ О ПЛОЩАДИ ОБРАЗУЕМЫХ ЗЕМЕЛЬНЫХ УЧАСТКОВ, В ТОМ ЧИСЛЕ ВОЗМОЖНЫЕ СПОСОБЫ ИХ ОБРАЗОВАНИЯ. ПЕРЕЧЕНЬ И СВЕДЕНИЯ О ПЛОЩАДИ ОБРАЗУЕМЫХ ЗЕМЕЛЬНЫХ УЧАСТКОВ, КОТОРЫЕ БУДУТ ОТНЕСЕНЫ К ТЕРРИТОРИЯМ ОБЩЕГО ПОЛЬЗОВАНИЯ ИЛИ ИМУЩЕСТВУ ОБЩЕГО ПОЛЬЗОВАНИЯ, В ТОМ ЧИСЛЕ В ОТНОШЕНИИ КОТОРЫХ ПРЕДПОЛАГАЮТСЯ РЕЗЕРВИРОВАНИЕ И (ИЛИ) ИЗЪЯТИЕ ДЛЯ ГОСУДАРСТВЕННЫХ ИЛИ МУНИЦИПАЛЬНЫХ НУЖД**

Таблица 2

Перечень образуемых земельных участков, которые будут отнесены к территориям  
общего пользования

№	Кадастровый номер	Площадь, м <sup>2</sup>	Способ образования	Вид разрешенного использования
:ЗУ1	65:01:0405003:7	37	Образование земельного участка путем раздела земельного участка с кадастровым номером 65:01:0405003:7 для последующей цели изъятия	Улично-дорожная сеть (12.0.1)
:ЗУ2	65:01:0405003:160	362	Образование земельного участка путем раздела земельного участка с кадастровым номером 65:01:0405003:160 с для последующей цели изъятия	Улично-дорожная сеть (12.0.1)
:ЗУ3	-	7	Образование земельного участка из земель, находящихся в муниципальной собственности	Улично-дорожная сеть (12.0.1)
:ЗУ4	-	11	Образование земельного участка из земель, находящихся в муниципальной собственности	Улично-дорожная сеть (12.0.1)
:ЗУ5	-	23	Образование земельного участка из земель, находящихся в муниципальной собственности	Улично-дорожная сеть (12.0.1)
:ЗУ6	-	452	Образование земельного участка из земель, находящихся в муниципальной собственности	Улично-дорожная сеть (12.0.1)
:ЗУ7	-	322	Образование земельного участка из земель, находящихся в муниципальной собственности	Улично-дорожная сеть (12.0.1)
:ЗУ8	-	13	Образование земельного участка из земель, находящихся в муниципальной собственности	Улично-дорожная сеть (12.0.1)

*Документация по планировке территории для размещения объекта регионального значения  
«Реконструкция автомобильной дороги Южно-Сахалинск -Корсаков,  
км 5+890 – км 13+771 (устройство кольцевого пересечения на км 9)»*

:3У9	-	1019	Образование земельного участка путем перераспределения земельного участка с кадастровым номером 65:01:0000000:2223 и земель, находящихся в муниципальной собственности	Улично-дорожная сеть (12.0.1)
------	---	------	--	-------------------------------

Примечание:

1. Категория земель – земли населенных пунктов

2. В соответствии с пунктом 3 статьи 11.2 Земельного кодекса Российской Федерации целевым назначением и разрешенным использованием образуемых земельных участков признаются целевое назначение и разрешенное использование земельных участков, из которых при разделе, объединении, перераспределении или выделе образуются земельные участки, за исключением случаев, установленных федеральными законами. Согласно пункту 51 Требований к подготовке межевого плана, утвержденных приказом Минэкономразвития России от 8 декабря 2015 г. N 921 "Об утверждении формы и состава сведений межевого плана, требований к его подготовке" (далее - Требования), вид (виды) разрешенного использования образуемых земельных участков должен (должны) соответствовать сведениям Единого государственного реестра недвижимости (далее - ЕГРН), о виде (видах) разрешенного использования исходного земельного участка, за исключением случаев, установленных законодательством Российской Федерации.

3. Согласно ст.26 Федерального закона от 31.12.2014 №499 «О внесении изменений в Земельный кодекс Российской Федерации и отдельные законодательные акты» по заявлению органа местного самоуправления, принявших решение об изъятии земельного участка для муниципальных нужд, в государственный кадастр недвижимости в отношении земельных участков, предназначенных в соответствии с утвержденными документами территориального планирования и утвержденным проектом планировки территории для размещения линейных объектов местного значения, независимо от принадлежности таких земельных участков к определенной категории земель вносятся сведения о принадлежности таких земельных участков к категории земель промышленности, энергетики, транспорта, связи, радиовещания, телевидения, информатики, земель для обеспечения космической деятельности, земель обороны, безопасности или земель иного специального назначения. При этом принятие решения о переводе земельного участка из одной категории земель в другую или об отнесении земельного участка к определенной категории земель не требуется.

### **3. ВИД РАЗРЕШЕННОГО ИСПОЛЬЗОВАНИЯ ОБРАЗУЕМЫХ ЗЕМЕЛЬНЫХ УЧАСТКОВ В СООТВЕТСТВИИ С ПРОЕКТОМ ПЛАНИРОВКИ ТЕРРИТОРИИ**

Виды разрешённого использования образуемых земельных участков в соответствии с проектом планировки территории указаны в гл.1, 2.

Все земельные участки имеют категорию земель – земли населенных пунктов.

### **4. ЦЕЛЕВОЕ НАЗНАЧЕНИЕ ЛЕСОВ, ВИД (ВИДЫ) РАЗРЕШЕННОГО ИСПОЛЬЗОВАНИЯ ЛЕСНОГО УЧАСТКА, КОЛИЧЕСТВЕННЫЕ И КАЧЕСТВЕННЫЕ ХАРАКТЕРИСТИКИ ЛЕСНОГО УЧАСТКА, СВЕДЕНИЯ О НАХОЖДЕНИИ ЛЕСНОГО УЧАСТКА В ГРАНИЦАХ ОСОБО ЗАЩИТНЫХ УЧАСТКОВ ЛЕСОВ (В СЛУЧАЕ, ЕСЛИ ПОДГОТОВКА ПРОЕКТА МЕЖЕВАНИЯ ТЕРРИТОРИИ ОСУЩЕСТВЛЯЕТСЯ В ЦЕЛЯХ ОПРЕДЕЛЕНИЯ МЕСТОПОЛОЖЕНИЯ ГРАНИЦ ОБРАЗУЕМЫХ И (ИЛИ) ИЗМЕНЯЕМЫХ ЛЕСНЫХ УЧАСТКОВ)**

Подготовка проекта межевания территории в целях определения местоположения границ, образуемых и (или) изменяемых лесных участков не осуществляется.

**5. СВЕДЕНИЯ О ГРАНИЦАХ ТЕРРИТОРИИ, В ОТНОШЕНИИ КОТОРОЙ  
УТВЕРЖДЕН ПРОЕКТ МЕЖЕВАНИЯ, СОДЕРЖАЩИЕ ПЕРЕЧЕНЬ  
КООРДИНАТ ХАРАКТЕРНЫХ ТОЧЕК ЭТИХ ГРАНИЦ В СИСТЕМЕ  
КООРДИНАТ, ИСПОЛЪЗУЕМОЙ ДЛЯ ВЕДЕНИЯ ЕДИНОГО  
ГОСУДАРСТВЕННОГО РЕЕСТРА НЕДВИЖИМОСТИ**

№ точки	КООРДИНАТЫ	
	X	Y
1	678181.80	1302232.49
2	678159.97	1302237.93
3	678090.86	1302263.68
4	678083.97	1302267.91
5	678082.91	1302267.11
6	678076.90	1302263.93
7	678072.37	1302265.16
8	678069.42	1302265.51
9	678055.02	1302270.89
10	678038.48	1302276.83
11	678024.14	1302282.00
12	678019.44	1302285.38
13	678011.41	1302286.65
14	678001.52	1302290.30
15	677998.64	1302282.47
16	677987.70	1302251.22
17	677992.81	1302249.41
18	677999.55	1302247.39
19	678030.20	1302238.75
20	678039.78	1302235.48
21	678046.23	1302233.16
22	678047.82	1302230.42
23	678050.08	1302228.60
24	678052.62	1302227.20
25	678076.32	1302212.87
26	678083.71	1302207.01
27	678092.68	1302197.15
28	678099.21	1302187.70
29	678102.06	1302182.73
30	678104.76	1302177.70
31	678106.37	1302173.89
32	678105.25	1302173.19
33	678107.73	1302169.77
34	678112.05	1302129.54

*Документация по планировке территории для размещения объекта регионального значения  
«Реконструкция автомобильной дороги Южно-Сахалинск -Корсаков,  
км 5+890 – км 13+771 (устройство кольцевого пересечения на км 9)»*

35	678112.82	1302116.20
36	678113.39	1302101.08
37	678113.47	1302098.39
38	678102.45	1302090.97
39	678083.03	1302077.90
40	678083.16	1302072.96
41	678102.57	1302086.15
42	678114.20	1302094.06
43	678115.66	1302081.14
44	678113.59	1302078.60
45	678112.46	1302077.23
46	678113.75	1302057.19
47	678113.78	1302056.68
48	678118.30	1302057.33
49	678118.34	1302057.34
50	678120.06	1302038.56
51	678121.27	1302038.61
52	678121.32	1302037.12
53	678130.53	1302038.23
54	678136.19	1302039.01
55	678136.19	1302039.24
56	678138.77	1302039.35
57	678139.79	1302059.84
58	678144.36	1302059.83
59	678145.20	1302066.18
60	678146.05	1302066.14
61	678146.44	1302072.15
62	678146.00	1302072.19
63	678146.42	1302075.31
64	678145.60	1302076.39
65	678142.61	1302080.29
66	678142.88	1302086.37
67	678143.11	1302086.40
68	678143.37	1302092.40
69	678143.15	1302092.44
70	678143.44	1302099.36
71	678142.95	1302124.54
72	678144.58	1302136.68
73	678150.72	1302149.58
74	678150.99	1302149.38
75	678151.02	1302147.52

*Документация по планировке территории для размещения объекта регионального значения  
«Реконструкция автомобильной дороги Южно-Сахалинск -Корсаков,  
км 5+890 – км 13+771 (устройство кольцевого пересечения на км 9)»*

76	678151.94	1302113.71
77	678152.85	1302074.17
78	678155.93	1302071.26
79	678164.91	1302071.50
80	678166.11	1302071.53
81	678169.95	1302071.65
82	678175.64	1302071.74
83	678180.03	1302071.50
84	678184.92	1302071.08
85	678188.48	1302073.75
86	678189.15	1302077.23
87	678207.18	1302075.73
88	678214.35	1302113.20
89	678220.91	1302147.34
90	678208.80	1302151.84
91	678211.79	1302160.03
92	678242.31	1302149.92
93	678246.80	1302162.58
94	678249.17	1302159.78
95	678267.86	1302152.88
96	678271.75	1302152.42
97	678278.08	1302150.42
98	678306.17	1302143.41
99	678312.62	1302140.96
100	678326.30	1302130.37
101	678334.92	1302129.82
102	678344.10	1302130.50
103	678355.04	1302163.13
104	678354.94	1302163.16
105	678345.61	1302167.15
106	678338.33	1302169.78
107	678324.63	1302176.65
108	678319.92	1302184.30
109	678283.20	1302197.16
110	678275.74	1302193.73
111	678232.69	1302204.77
112	678218.65	1302209.65
113	678183.21	1302222.26
114	678182.43	1302227.37
1	678181.80	1302232.49

*Координаты характерных точек границ, образуемых и изменяемых земельных участков*

Документация по планировке территории для размещения объекта регионального значения  
«Реконструкция автомобильной дороги Южно-Сахалинск -Корсаков,  
км 5+890 – км 13+771 (устройство кольцевого пересечения на км 9)»

Границы образуемого земельного участка ":ЗУ1"		
№ точки	КООРДИНАТЫ	
	X	Y
1	678236.57	1302168.08
2	678228.10	1302169.23
3	678216.42	1302172.63
4	678217.41	1302175.33
1	678236.57	1302168.08
Границы образуемого земельного участка ":ЗУ2"		
№ точки	КООРДИНАТЫ	
	X	Y
1	678151.08	1302152.75
2	678155.62	1302158.77
3	678161.10	1302164.12
4	678167.19	1302168.51
5	678173.89	1302171.98
6	678179.22	1302173.80
7	678165.71	1302178.93
8	678158.21	1302181.90
9	678150.42	1302177.46
10	678150.92	1302152.46
1	678151.08	1302152.75
Границы образуемого земельного участка ":ЗУ3"		
№ точки	КООРДИНАТЫ	
	X	Y
1	678354.94	1302163.16
2	678345.61	1302167.15
3	678338.33	1302169.78
4	678343.95	1302166.93
1	678354.94	1302163.16
Границы образуемого земельного участка ":ЗУ4"		
№ точки	КООРДИНАТЫ	
	X	Y
1	678024.11	1302281.98
2	678019.44	1302285.38
3	678011.46	1302286.64
1	678024.11	1302281.98
Границы образуемого земельного участка ":ЗУ5"		
№ точки	КООРДИНАТЫ	
	X	Y

Документация по планировке территории для размещения объекта регионального значения  
«Реконструкция автомобильной дороги Южно-Сахалинск -Корсаков,  
км 5+890 – км 13+771 (устройство кольцевого пересечения на км 9)»

1	678293.24	1302148.30
2	678299.72	1302145.86
3	678281.00	1302152.98
4	678267.86	1302152.88
5	678278.50	1302151.63
1	678293.24	1302148.30
Границы образуемого земельного участка ":ЗУ6"		
№ точки	КООРДИНАТЫ	
	X	Y
1	678216.25	1302172.68
2	678216.42	1302172.63
3	678217.41	1302175.33
4	678211.56	1302176.62
5	678179.69	1302188.74
6	678164.42	1302185.44
7	678158.21	1302181.90
8	678165.71	1302178.93
9	678179.22	1302173.80
10	678181.03	1302174.41
11	678190.36	1302175.95
12	678196.06	1302176.04
13	678201.76	1302175.47
14	678208.17	1302174.24
15	678207.95	1302172.45
16	678215.20	1302170.34
1	678216.25	1302172.68
Границы образуемого земельного участка ":ЗУ7"		
№ точки	КООРДИНАТЫ	
	X	Y
1	678141.21	1302093.47
2	678142.33	1302100.85
3	678141.85	1302125.87
4	678143.06	1302133.49
5	678144.82	1302138.98
6	678147.49	1302146.10
7	678150.92	1302152.46
8	678150.42	1302177.46
9	678142.41	1302167.95
10	678141.23	1302164.83
11	678141.21	1302164.71
12	678141.21	1302107.17

Документация по планировке территории для размещения объекта регионального значения  
«Реконструкция автомобильной дороги Южно-Сахалинск -Корсаков,  
км 5+890 – км 13+771 (устройство кольцевого пересечения на км 9)»

13	678141.21	1302098.62
1	678141.21	1302093.47
Границы образуемого земельного участка ":ЗУ8"		
№ точки	КООРДИНАТЫ	
	X	Y
1	678143.11	1302086.40
2	678143.37	1302092.40
3	678141.21	1302092.80
4	678141.21	1302086.12
1	678143.11	1302086.40
Границы образуемого земельного участка ":ЗУ9"		
№ точки	КООРДИНАТЫ	
	X	Y
1	678113.52	1302097.01
2	678113.39	1302101.08
3	678112.77	1302117.63
4	678112.72	1302120.91
5	678112.71	1302132.63
6	678112.34	1302146.87
7	678112.10	1302151.80
8	678111.20	1302157.45
9	678110.36	1302161.31
10	678109.43	1302165.10
11	678108.31	1302168.74
12	678107.01	1302172.39
13	678104.76	1302177.70
14	678102.06	1302182.73
15	678099.21	1302187.70
16	678092.68	1302197.15
17	678083.71	1302207.01
18	678076.32	1302212.87
19	678052.62	1302227.20
20	678050.08	1302228.60
21	678047.82	1302230.42
22	678046.23	1302233.16
23	678039.78	1302235.48
24	678030.20	1302238.75
25	677999.55	1302247.39
26	678061.56	1302231.55
27	678079.80	1302222.55
28	678080.43	1302221.47

Документация по планировке территории для размещения объекта регионального значения  
«Реконструкция автомобильной дороги Южно-Сахалинск -Корсаков,  
км 5+890 – км 13+771 (устройство кольцевого пересечения на км 9)»

29	678082.55	1302219.59
30	678098.43	1302205.48
31	678110.42	1302187.48
32	678113.31	1302178.34
33	678113.27	1302178.33
34	678114.90	1302117.19
35	678115.14	1302108.55
36	678115.64	1302089.50
1	678113.52	1302097.01
Границы изменяемого земельного участка ":7:ЗУ1"		
№ точки	КООРДИНАТЫ	
	X	Y
1	678242.31	1302149.92
2	678247.31	1302164.02
3	678236.57	1302168.08
4	678228.10	1302169.23
5	678216.42	1302172.63
6	678213.90	1302165.82
7	678211.80	1302160.03
1	678242.31	1302149.92
Границы изменяемого земельного участка ":160:ЗУ1"		
№ точки	КООРДИНАТЫ	
	X	Y
1	678208.80	1302151.84
2	678212.25	1302161.29
3	678194.31	1302168.07
4	678179.22	1302173.80
5	678173.89	1302171.98
6	678167.19	1302168.51
7	678161.10	1302164.12
8	678155.62	1302158.77
9	678151.08	1302152.75
10	678150.92	1302152.46
11	678151.02	1302147.52
12	678151.94	1302113.71
13	678152.85	1302074.17
14	678155.93	1302071.26
15	678164.91	1302071.50
16	678166.11	1302071.53
17	678169.95	1302071.65
18	678175.64	1302071.74

Документация по планировке территории для размещения объекта регионального значения  
«Реконструкция автомобильной дороги Южно-Сахалинск -Корсаков,  
км 5+890 – км 13+771 (устройство кольцевого пересечения на км 9)»

19	678180.03	1302071.50
20	678184.92	1302071.08
21	678188.48	1302073.75
22	678189.15	1302077.23
23	678207.18	1302075.73
24	678214.35	1302113.20
25	678220.91	1302147.34
1	678208.80	1302151.84

Границы образуемого земельного участка ":ЗУ10"		
№ точки	КООРДИНАТЫ	
	X	Y
1	678551.81	1302102.84
2	678560.25	1302151.26
3	678567.45	1302192.09
4	678574.07	1302231.18
5	678581.06	1302271.05
6	678587.99	1302310.86
7	678594.99	1302350.91
8	678601.55	1302390.87
9	678608.36	1302430.89
10	678615.08	1302470.76
11	678621.84	1302511.65
12	678628.80	1302552.00
13	678633.29	1302593.82
14	678631.49	1302594.03
15	678632.85	1302603.18
16	678646.35	1302600.60
17	678647.18	1302606.54
18	678633.68	1302609.18
19	678631.34	1302609.18
20	678629.37	1302608.31
21	678628.10	1302607.05
22	678627.09	1302605.28
23	678625.52	1302594.66
24	678623.36	1302594.90
25	678618.89	1302553.38
26	678611.99	1302513.30
27	678605.21	1302472.41
28	678598.49	1302432.54
29	678591.69	1302392.52
30	678585.14	1302352.59
31	678578.15	1302312.60

Документация по планировке территории для размещения объекта регионального значения  
 «Реконструкция автомобильной дороги Южно-Сахалинск -Корсаков,  
 км 5+890 – км 13+771 (устройство кольцевого пересечения на км 9)»

32	678571.20	1302272.76
33	678564.21	1302232.86
34	678557.60	1302193.80
35	678550.40	1302153.00
36	678543.99	1302116.19
37	678511.59	1302127.08
38	678473.69	1302139.71
39	678435.54	1302152.40
40	678397.95	1302165.09
41	678360.32	1302177.81
42	678331.73	1302188.13
43	678289.37	1302202.32
44	678251.52	1302214.89
45	678214.58	1302227.22
46	678193.01	1302234.39
47	678183.36	1302237.69
48	678182.69	1302235.68
49	678101.94	1302259.86
50	678101.42	1302259.98
51	678101.39	1302259.80
52	678159.96	1302237.96
53	678181.80	1302232.50
54	678182.51	1302227.34
55	678208.37	1302218.76
56	678211.16	1302217.80
57	678215.45	1302216.39
58	678248.36	1302205.41
59	678278.97	1302195.24
60	678283.16	1302197.13
61	678320.03	1302184.26
62	678322.07	1302180.84
63	678328.44	1302178.68
64	678357.02	1302168.36
65	678394.76	1302155.64
66	678432.36	1302142.92
67	678470.52	1302130.20
68	678501.23	1302120.00
69	678508.49	1302117.57
1	678551.81	1302102.84
70	678061.74	1302221.69
71	678052.62	1302227.20
72	678050.08	1302228.60
73	678047.82	1302230.42

Документация по планировке территории для размещения объекта регионального значения  
 «Реконструкция автомобильной дороги Южно-Сахалинск -Корсаков,  
 км 5+890 – км 13+771 (устройство кольцевого пересечения на км 9)»

74	678046.23	1302233.16
75	678039.78	1302235.48
76	678030.20	1302238.75
77	677999.93	1302247.28
78	677999.55	1302247.38
79	677992.82	1302249.42
80	677979.95	1302253.95
81	677981.66	1302259.02
82	677976.23	1302260.88
83	677972.94	1302251.43
84	677996.60	1302243.54
85	678034.71	1302230.61
70	678061.74	1302221.69
86	677940.41	1302262.29
87	677943.84	1302271.05
88	677928.71	1302276.87
89	677917.91	1302280.98
90	677912.04	1302281.10
91	677889.35	1302291.03
92	677864.81	1302297.09
93	677864.48	1302297.54
94	677850.23	1302302.04
95	677819.63	1302312.00
96	677781.80	1302321.48
97	677745.63	1302334.95
98	677710.77	1302347.82
99	677713.10	1302355.29
100	677707.49	1302357.45
101	677705.10	1302349.80
102	677669.97	1302361.50
103	677593.94	1302386.58
104	677556.47	1302398.76
105	677518.01	1302411.60
106	677481.17	1302423.96
107	677464.13	1302430.02
108	677463.71	1302419.58
109	677477.91	1302414.51
110	677514.83	1302402.12
111	677553.35	1302389.28
112	677590.82	1302377.07
113	677628.89	1302364.56
114	677666.82	1302351.99
115	677704.98	1302339.30

*Документация по планировке территории для размещения объекта регионального значения  
«Реконструкция автомобильной дороги Южно-Сахалинск -Корсаков,  
км 5+890 – км 13+771 (устройство кольцевого пересечения на км 9)»*

116	677742.17	1302325.56
117	677778.83	1302311.91
118	677816.87	1302302.40
119	677847.17	1302292.53
120	677881.05	1302281.79
121	677920.61	1302268.83
86	677940.41	1302262.29
122	677422.83	1302434.28
123	677423.70	1302440.40
124	677430.80	1302439.71
125	677432.45	1302441.42
126	677414.16	1302448.08
127	677413.83	1302445.59
128	677412.81	1302437.91
122	677422.83	1302434.28
129	677393.52	1302444.84
130	677394.56	1302452.34
131	677394.92	1302454.98
132	677372.27	1302463.08
133	677332.61	1302477.57
134	677294.36	1302491.22
135	677256.48	1302505.26
136	677217.50	1302518.97
137	677179.52	1302532.86
138	677141.33	1302546.51
139	677104.86	1302559.59
140	677105.88	1302568.92
141	677100.08	1302571.05
142	677099.06	1302561.63
143	677064.36	1302573.48
144	677026.07	1302586.86
145	676987.49	1302600.09
146	676948.89	1302613.14
147	676910.57	1302626.40
148	676871.90	1302639.75
149	676833.56	1302652.95
150	676794.83	1302666.39
151	676756.74	1302679.41
152	676718.51	1302692.79
153	676682.24	1302705.36
154	676678.34	1302706.71
155	676641.57	1302719.46

Документация по планировке территории для размещения объекта регионального значения  
 «Реконструкция автомобильной дороги Южно-Сахалинск -Корсаков,  
 км 5+890 – км 13+771 (устройство кольцевого пересечения на км 9)»

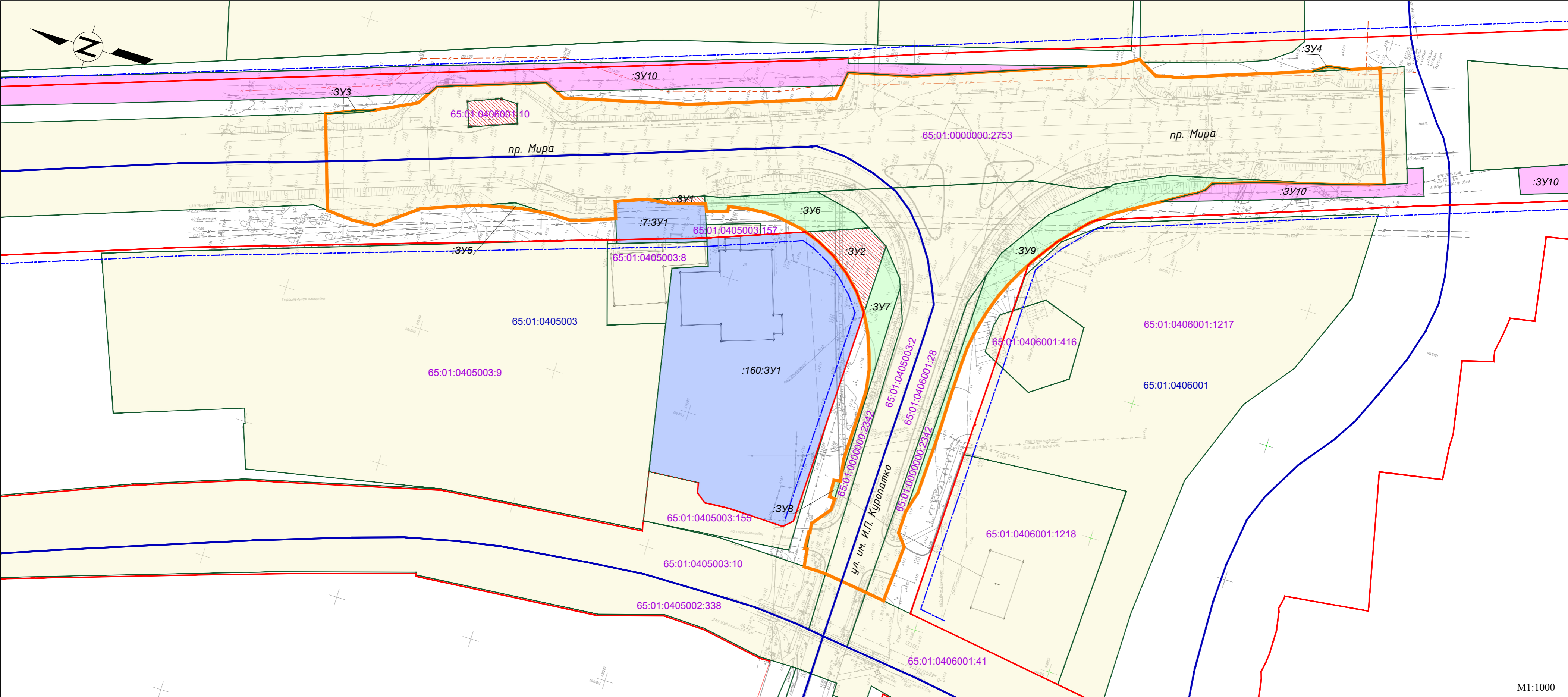
156	676602.99	1302732.78
157	676564.55	1302745.44
158	676526.04	1302758.28
159	676487.36	1302771.12
160	676448.72	1302783.99
161	676410.05	1302796.77
162	676400.69	1302799.44
163	676371.69	1302809.46
164	676347.84	1302817.59
165	676348.37	1302829.26
166	676346.57	1302828.87
167	676339.26	1302809.43
168	676334.22	1302810.33
169	676334.06	1302809.31
170	676343.69	1302806.01
171	676344.03	1302808.32
172	676368.50	1302799.98
173	676399.08	1302789.87
174	676400.61	1302798.93
175	676410.26	1302796.17
176	676408.64	1302786.69
177	676445.57	1302774.48
178	676484.21	1302761.64
179	676522.89	1302748.80
180	676561.40	1302735.96
181	676599.80	1302723.30
182	676638.29	1302710.01
183	676675.16	1302697.23
184	676678.59	1302690.48
185	676681.34	1302689.52
186	676683.75	1302700.44
187	676697.99	1302695.37
188	676696.74	1302689.73
189	676715.22	1302683.37
190	676753.47	1302669.96
191	676791.56	1302656.91
192	676830.29	1302643.50
193	676868.66	1302630.30
194	676907.30	1302616.95
195	676945.67	1302603.69
196	676984.26	1302590.64
197	677022.80	1302577.41
198	677061.11	1302564.03
199	677099.61	1302550.86

Документация по планировке территории для размещения объекта регионального значения  
 «Реконструкция автомобильной дороги Южно-Сахалинск -Корсаков,  
 км 5+890 – км 13+771 (устройство кольцевого пересечения на км 9)»

200	677137.95	1302537.09
201	677176.10	1302523.47
202	677198.49	1302515.28
203	677208.21	1302512.16
204	677208.72	1302511.53
205	677214.14	1302509.55
206	677253.08	1302495.84
207	677290.94	1302481.83
208	677329.22	1302468.18
209	677368.86	1302453.66
129	677393.52	1302444.84
210	677110.94	1302597.57
211	677111.39	1302601.77
212	677111.25	1302602.70
213	677110.40	1302600.33
214	677107.56	1302601.32
215	677109.57	1302606.96
216	677099.84	1302610.23
217	677100.56	1302605.91
218	677100.77	1302605.85
219	677103.51	1302600.18
210	677110.94	1302597.57
220	676349.97	1302864.03
221	676350.51	1302875.79
222	676344.51	1302876.06
223	676344.06	1302866.22
220	676349.97	1302864.03
224	676320.47	1302654.09
225	676324.41	1302679.83
226	676321.19	1302680.16
227	676319.70	1302680.31
228	676322.04	1302695.85
229	676325.60	1302719.37
230	676335.23	1302788.40
231	676340.79	1302786.63
232	676341.45	1302791.01
233	676331.84	1302794.34
234	676325.84	1302755.70
235	676324.10	1302744.75
236	676312.70	1302655.14
224	676320.47	1302654.09

Документация по планировке территории для размещения объекта регионального значения  
 «Реконструкция автомобильной дороги Южно-Сахалинск -Корсаков,  
 км 5+890 – км 13+771 (устройство кольцевого пересечения на км 9)»




237	676283.78	1302396.87
238	676293.32	1302472.59
239	676296.23	1302496.20
240	676298.73	1302514.59
241	676302.14	1302514.32
242	676305.44	1302539.31
243	676306.10	1302544.68
244	676301.64	1302544.80
245	676304.25	1302571.29
246	676309.28	1302570.81
247	676310.43	1302579.96
248	676304.66	1302580.41
249	676311.47	1302624.09
250	676316.12	1302623.37
251	676318.79	1302642.24
252	676311.23	1302643.17
253	676303.97	1302580.35
254	676282.25	1302397.59
237	676283.78	1302396.87



Условные графические обозначения

- 65:01:0405003:7 - Номера земельных участков, сведения о которых внесены в единый государственный реестр недвижимости
- Границы образуемых земельных участков
- Границы земельных участков, сведения о которых внесены в единый государственный реестр недвижимости
- Границы образуемых земельных участков, которые после образования будут относиться к территориям общего пользования
- Границы изменяемых земельных участков
- Границы земельных участков, предполагаемых к изъятию для государственных или муниципальных нужд, а также границы образуемых земельных участков, предполагаемых к изъятию для государственных или муниципальных нужд
- Линия отступа от красных линий в целях определения места допустимого размещения зданий, строений, сооружений
- Граница кадастрового квартала
- 65:01:0000000 - Номер кадастрового квартала
- :ЗУ5 - Условный номер образуемого земельного участка
- Граница планируемого элемента планировочной структуры
- Красные линии
- С-5 - Границы публичного сервитута

Примечание:  
Подготовка документации по планировке территории выполнена на топографической съемке масштаба 1:500,  
выполненной ООО "Визир" в 2024 году

						24-01-П-ДПТ			
						Документация по планировке территории для размещения объекта регионального значения "Реконструкция автомобильной дороги Южно-Сахалинск - Корсаков, км 5+890 – км 13+771 (устройство кольцевого пересечения на км 9)"			
Изм.	Кол.	Лист	№ док.	Подпись	Дата	Проект межевания территории Основная часть	Стадия	Лист	Листов
Разработал		Денисова					ППТ	1	1
Н. контр.		Сивоконь				Чертеж межевания территории		ООО "ПСБ 65"	
ГИП		Сивоконь		