



Индивидуальный предприниматель
РАДА СВЕТЛАНА ЮРЬЕВНА

Внесение изменений в проект межевания территории, предусматривающий размещение линейного объекта «Южный канализационный коллектор от перспективной площадки строительства многоквартирных жилых домов до ОСК -7 с устройством канализационно-насосных станций», утвержденный постановлением администрации города Южно-Сахалинска от 12.04.2019 № 1137-па, на участке от перспективной площадки строительства многоквартирных жилых домов до железнодорожных путей, расположенных западнее ул. Ленина

ПРОЕКТ МЕЖЕВАНИЯ ТЕРРИТОРИИ

г. Южно-Сахалинск
2021 г.

Внесение изменений в проект межевания территории, предусматривающий размещение линейного объекта «Южный канализационный коллектор от перспективной площадки строительства многоквартирных жилых домов до ОСК -7 с устройством канализационно-насосных станций», утвержденный постановлением администрации города Южно-Сахалинска от 12.04.2019 № 1137-па, на участке перспективной площадки строительства многоквартирных жилых домов до железнодорожных путей, расположенных западнее ул. Ленина

ПРОЕКТ МЕЖЕВАНИЯ ТЕРРИТОРИИ

Главный инженер проекта:

Ботин В.А.

Индивидуальный предприниматель:

Рада С.Ю.

**г. Южно-Сахалинск
2021 г.**

СОСТАВ ДОКУМЕНТАЦИИ ПО ПЛАНИРОВКЕ ТЕРРИТОРИИ

Обозначение	Наименование	Примечание
ТОМ III	ПРОЕКТ МЕЖЕВАНИЯ ТЕРРИТОРИИ	
РАЗДЕЛ 1	ПОЯСНИТЕЛЬНАЯ ЗАПИСКА	
РАЗДЕЛ 2	ГРАФИЧЕСКАЯ ЧАСТЬ: - Чертеж межевания территории (первый этап) - Чертеж межевания территории (второй этап)	
ТОМ IV	МАТЕРИАЛЫ ПО ОБОСНОВАНИЮ ПРОЕКТА МЕЖЕВАНИЯ ТЕРРИТОРИИ	
РАЗДЕЛ 1	ГРАФИЧЕСКАЯ ЧАСТЬ: - Чертеж по обоснованию проекта межевания территории.	

Оглавление

1. Основные положения	5
2. Цели проекта межевания территории.....	5
3. Основные проектные решения	5
4. Обоснование определения местоположения границ образуемых земельных участков с учетом соблюдения требований к образуемым земельным участкам, в том числе требований к предельным (минимальным и (или) максимальным) размерам земельных участков	6
5. Обоснование способов образования земельных участков	6
6. Обоснование определения размеров образуемых земельных участков.....	7
7. Обоснование определения границ публичного сервитута, подлежащего установлению в соответствии с законодательством Российской Федерации	7
8. Перечень и сведения о площади образуемых земельных участков (в том числе земельных участков, которые будут отнесены к территории общего пользования или имуществу общего пользования, а также в отношении которых предполагается резервирование и (или) изъятие для государственных или муниципальных нужд), возможные способы их образования, виды разрешенного использования (первый этап, второй этап).....	8
9. Перечень координат характерных точек образуемых земельных участков	16
10. Сведения о границах территории, в отношении которой предусматривается утверждение проекта межевания, содержащие перечень координат характерных точек таких границ	17

1. Основные положения

Проект межевания территории разработан в соответствии с положением Градостроительного кодекса Российской Федерации, Земельного кодекса Российской Федерации, постановления Правительства Российской Федерации от 12.05.2017 №564 "Об утверждении положения о составе и содержании проектов планировки территории, предусматривающих размещение одного или нескольких линейных объектов".

2. Цели проекта межевания территории

Проект межевания территории разработан в целях обеспечения условий для реализации планировочных решений, предусмотренных проектом планировки территории, путем установления границ образуемых земельных участков (в том числе земельных участков, которые будут отнесены к территории общего пользования или имуществу общего пользования, а также в отношении которых предполагается резервирование и (или) изъятие для государственных или муниципальных нужд), определения возможных способов их образования и определения видов разрешенного использования.

3. Основные проектные решения

Проектом межевания территории предусмотрено образование земельных участков, необходимых для размещения линейного объекта "Южный канализационный коллектор от перспективной площадки строительства многоквартирных жилых домов до ОСК -7 с устройством канализационно-насосных станций ", территория которого и характеристики определены проектом планировки территории, утвержденным постановлением администрации города Южно-Сахалинска от 12.04.2019 № 1137-па. Образование земельных участков реализуются в 2 этапа. Перечень и сведения о площади образуемых земельных участков (в том числе земельных участков, которые будут отнесены к территории общего пользования или имуществу общего пользования, а также в отношении которых предполагается резервирование и (или) изъятие для государственных или муниципальных нужд), возможные способы их образования, виды разрешенного использования представлены в таблицах №1, №2

4. Обоснование определения местоположения границ образуемых земельных участков с учетом соблюдения требований к образуемым земельным участкам, в том числе требований к предельным (минимальным и (или) максимальным) размерам земельных участков

Местоположение границ образуемых земельных участков определяется границей зоны планируемого размещения линейного объекта, предусмотренного проектом планировки территории. Требования в отношении предельных размеров земельных участков с установленными видами разрешенного использования, образуемых в составе проекта межевания территории, градостроительными регламентами не установлены.

5. Обоснование способов образования земельных участков

Возможные способы образования земельных участков установлены в соответствии с положениями Земельного кодекса Российской Федерации, в частности:

- статьи 11.3 в части образования земельных участков из земель или земельных участков, находящихся в государственной или муниципальной собственности (в частности в соответствии с частью указанной статьи 3 исключительно в соответствии с утвержденным проектом межевания территории осуществляется образование земельных участков для строительства, реконструкции линейных объектов федерального, регионального или местного значения);

- статьи 11.4 в части раздела земельного участка;

- статьи 11.6 в части объединения земельных участков;

- статьи 39.27 в части перераспределения земель и (или) земельных участков, находящихся в государственной или муниципальной собственности, между собой (в частности допускается указанное перераспределение в случае, если земельный участок, который находится в государственной или муниципальной собственности и между которым и землями осуществляется перераспределение, не предоставлен гражданам, юридическим лицам, органам государственной власти или органам местного самоуправления и не обременен правами третьих лиц, за исключением сервитута, публичного сервитута).

6. Обоснование определения размеров образуемых земельных участков

Определение размеров образуемых в составе настоящего проекта межевания территории земельных участков обусловлены:

- границами зон планируемого размещения линейного объекта "Южный канализационный коллектор от перспективной площадки строительства многоквартирных жилых домов до ОСК -7 с устройством канализационно-насосных станций "

- конфигурацией и размерами подлежащего образованию земельного участка общего пользования;

- конфигурацией и размерами существующих земельных участков, подлежащих разделу с последующим изъятием для государственных или муниципальных нужд (для строительства и реконструкции улично-дорожной сети.

7. Обоснование определения границ публичного сервитута, подлежащего установлению в соответствии с законодательством Российской Федерации

Настоящим проектом межевания территории установление публичных сервитутов не предусмотрено.

8. Перечень и сведения о площади образуемых земельных участков (в том числе земельных участков, которые будут отнесены к территории общего пользования или имуществу общего пользования, а также в отношении которых предполагается резервирование и (или) изъятие для государственных или муниципальных нужд), возможные способы их образования, виды разрешенного использования (первый этап).

Таблица №1. Первый этап.

Условный номер образуемого земельного участка	Вид разрешенного использования образуемого земельного участка	Площадь образуемого земельного участка, кв. м	Возможные способы образования земельного участка	Исходный земельный участок	Местоположение (адресный ориентир) исходного земельного участка	Предполагаемое изъятие для государственных или муниципальных нужд
65:01:0000000:136/ЧЗУ1	Коммунальное обслуживание 3.1	50	Образование части земельного участка для размещения линейного объекта местного значения	65:01:0000000:136	Сахалинская обл, г Южно-Сахалинск, восточнее пр. Мира, от ПС "Хомутово" до ТРК "Сити Молл"	-
65:01:0406001:11/ЧЗУ1	Коммунальное обслуживание 3.1	159	Образование части земельного участка для размещения линейного объекта местного значения	65:01:0406001:11	Сахалинская область, Г.Южно-Сахалинск пр.Мира	-
:ЗУ 1	Для строительства линейного объекта №3 (напорного канализационного коллектора)	3440	Образование земельного участка путем раздела земельного участка с кадастровым номером 65:01:0000000:2072	65:01:0000000:2072	Сахалинская область, г Южно-Сахалинск, южная часть города, восточная сторона пр Мира, в составе усадебного образования "Зима" (квартал №9)	-

Условный номер образуемого земельного участка	Вид разрешенного использования образуемого земельного участка	Площадь образуемого земельного участка, кв. м	Возможные способы образования земельного участка	Исходный земельный участок	Местоположение (адресный ориентир) исходного земельного участка	Предполагаемое изъятие для государственных или муниципальных нужд
:3У2	Коммунальное обслуживание 3.1	1319	Образование земельного участка путем раздела земельного участка с кадастровым номером 65:01:0000000:2072 в целях последующего изъятия для муниципальных нужд	65:01:0000000:2072	Сахалинская область, г Южно-Сахалинск, южная часть города, восточная сторона пр.Мира	Для строительства и реконструкции канализационного коллектора
65:01:0503003:363	Коммунальное обслуживание 3.1	227	Изъятие земельного участка с кадастровым номером 65:01:0503003:363 с последующим изменением вида разрешённого использования на код 3.1 (Коммунальное обслуживание)	65:01:0503003:363	Сахалинская область, г Южно-Сахалинск, южная часть города, восточная сторона пр Мира, в составе усадебного образования "Зима" (квартал № 9)	Для строительства и реконструкции канализационного коллектора
65:01:60503002:66/чзу1	Коммунальное обслуживание 3.1	155	Образование части земельного участка для размещения линейного объекта местного значения	65:02:0000015:56	Сахалинская область, г. Южно-Сахалинск, южная часть города, от пересечения объездной дороги "Южно-Сахалинск - Троицкое" и р Сусуя до жилого образования "Грушевые сады"	-
65:01:0503002:7/ЧЗУ1	Коммунальное обслуживание 3.1	2135	Образование части земельного участка для размещения линейного объекта местного значения	65:01:0503002:7	Сахалинская область, г. Южно-Сахалинск	-

Условный номер образуемого земельного участка	Вид разрешенного использования образуемого земельного участка	Площадь образуемого земельного участка, кв. м	Возможные способы образования земельного участка	Исходный земельный участок	Местоположение (адресный ориентир) исходного земельного участка	Предполагаемое изъятие для государственных или муниципальных нужд
65:01:0000000:2396/чзу1	Коммунальное обслуживание 3.1	297	Образование части земельного участка для размещения линейного объекта местного значения	65:01:0000000:2396	Сахалинская область, г Южно-Сахалинск, ул Зимы	-
65:01:0503001:30/чзу1	Коммунальное обслуживание 3.1	57	Образование части земельного участка для размещения линейного объекта местного значения	65:01:0503001:30	Сахалинская область, г. Южно-Сахалинск	-
65:01:0503001:30/чзу2	Коммунальное обслуживание 3.1	1431	Образование части земельного участка для размещения линейного объекта местного значения	65:01:0503001:30	Сахалинская область, г. Южно-Сахалинск	-
65:01:0501004:208/чзу1	Коммунальное обслуживание 3.1	120	Образование части земельного участка для размещения линейного объекта местного значения	65:01:0501004:208	Сахалинская область, г. Южно-Сахалинск	-
65:01:0000000:2369/чзу1	Коммунальное обслуживание 3.1	254	Образование части земельного участка для размещения линейного объекта местного значения	65:01:0000000:2369	Сахалинская область, г Южно-Сахалинск, пр-кт Мира	-

Условный номер образуемого земельного участка	Вид разрешенного использования образуемого земельного участка	Площадь образуемого земельного участка, кв. м	Возможные способы образования земельного участка	Исходный земельный участок	Местоположение (адресный ориентир) исходного земельного участка	Предполагаемое изъятие для государственных или муниципальных нужд
65:01:0000000:2370/чзу1	Коммунальное обслуживание 3.1	825	Образование части земельного участка для размещения линейного объекта местного значения	65:01:0000000:2370	Сахалинская область, г Южно-Сахалинск, пр-кт Мира	-
65:01:0501004:429/чзу1	Коммунальное обслуживание 3.1	159	Образование части земельного участка для размещения линейного объекта местного значения	65:01:0501004:429	Сахалинская область, г Южно-Сахалинск, район Елань-III, квартал 3, по западной стороне пр-кта Мира, южнее пер. Посадского	-
65:01:0000000:2370/чзу2	Коммунальное обслуживание 3.1	3791	Образование части земельного участка для размещения линейного объекта местного значения	65:01:0000000:2370	Сахалинская область, г Южно-Сахалинск, пр-кт Мира	-
65:01:0000000:1991/чзу1	Коммунальное обслуживание 3.1	338	Образование части земельного участка для размещения линейного объекта местного значения	65:01:0000000:1991	Сахалинская область, г Южно-Сахалинск, автомобильная дорога "Проспект Мира", в границах от км 5+890 автодороги Южно-Сахалинск - Корсаков до км 6+777 автодороги Южно-Сахалинск - Оха	-

Условный номер образуемого земельного участка	Вид разрешенного использования образуемого земельного участка	Площадь образуемого земельного участка, кв. м	Возможные способы образования земельного участка	Исходный земельный участок	Местоположение (адресный ориентир) исходного земельного участка	Предполагаемое изъятие для государственных или муниципальных нужд
65:01:0501003:386/чзу1	Коммунальное обслуживание 3.1	105	Образование части земельного участка для размещения линейного объекта местного значения	65:01:0501003:386	г Южно-Сахалинск, северо-западнее пересечения ул. Инженерной и просп. Мира	-
65:01:0000000:2370/чзу3	Коммунальное обслуживание 3.1	1196	Образование части земельного участка для размещения линейного объекта местного значения	65:01:0000000:2370	Сахалинская область, г.Южно-Сахалинск, пр-кт Мира	-
65:01:0000000:2370/чзу4	Коммунальное обслуживание 3.1	98	Образование части земельного участка для размещения линейного объекта местного значения	65:01:0000000:2370	Сахалинская область, г.Южно-Сахалинск, пр-кт Мира	-
65:01:0000000:1221/чзу1	Коммунальное обслуживание 3.1	278	Образование части земельного участка для размещения линейного объекта местного значения	65:01:0000000:1221	Сахалинская обл, г Южно-Сахалинск, просп. Мира, район р.Еланька	-
:3У4	Коммунальное обслуживание 3.1	67	Образование земельного участка путем раздела земельного участка с кадастровым номером 65:01:0501004:68 в целях последующего изъятия для муниципальных нужд	65:02:0000017:17	Сахалинская область, г. Южно-Сахалинск	Для строительства и реконструкции канализационного коллектора

Условный номер образуемого земельного участка	Вид разрешенного использования образуемого земельного участка	Площадь образуемого земельного участка, кв. м	Возможные способы образования земельного участка	Исходный земельный участок	Местоположение (адресный ориентир) исходного земельного участка	Предполагаемое изъятие для государственных или муниципальных нужд
:ЗУ3	Для размещения объектов общественного питания	2386	Образование земельного участка путем раздела земельного участка с кадастровым номером 65:01:0501004:68	65:02:0000017:22	Сахалинская область, г. Южно-Сахалинск, пр-кт. Мира, д. 464а	-
:ЗУ6	Коммунальное обслуживание 3.1	162	Образование земельного участка путем раздела земельного участка с кадастровым номером 65:01:0501003:768 в целях последующего изъятия для муниципальных нужд	65:01:0501003:768	Сахалинская область, г. Южно-Сахалинск, пр-кт Мира, 452а	Для строительства и реконструкции канализационного коллектора
:ЗУ5	Для стоянок автомобильного транспорта	1878	Образование земельного участка путем раздела земельного участка с кадастровым номером 65:01:0501003:768	65:01:0501003:768	Сахалинская область, г. Южно-Сахалинск, пр-кт Мира, 452а	-
65:01:0501003:276	Коммунальное обслуживание 3.1	510	Изъятие земельного участка с кадастровым номером 65:01:0501003:276 с последующим изменением вида разрешённого использования на код 3.1 (Коммунальное обслуживание)	65:01:0501003:276	Сахалинская область, г. Южно-Сахалинск, пр-кт. Мира, д. 448	Для строительства и реконструкции канализационного коллектора

Условный номер образуемого земельного участка	Вид разрешенного использования образуемого земельного участка	Площадь образуемого земельного участка, кв. м	Возможные способы образования земельного участка	Исходный земельный участок	Местоположение (адресный ориентир) исходного земельного участка	Предполагаемое изъятие для государственных или муниципальных нужд
65:01:0501003:139	Коммунальное обслуживание 3.1	490	Изъятие земельного участка с кадастровым номером 65:01:0501003:139 с последующим изменением вида разрешённого использования на код 3.1 (Коммунальное обслуживание)	65:01:0501003:139	Сахалинская область, г. Южно-Сахалинск, ул. Авиационная, д. 1	Для строительства и реконструкции канализационного коллектора
65:01:0000000:1221/чзу2	Коммунальное обслуживание 3.1	116	Образование части земельного участка для размещения линейного объекта местного значения	65:01:0000000:1221	Сахалинская обл, г Южно-Сахалинск, просп. Мира, район р. Еланька	-
65:01:0000000:2184/чзу1	Коммунальное обслуживание 3.1	5903	Образование части земельного участка для размещения линейного объекта местного значения	65:01:0000000:2184	Сахалинская область, г Южно-Сахалинск, ул Авиационная от ул Ленина до просп Мира	-
65:01:0000000:2184/чзу2	Коммунальное обслуживание 3.1	94	Образование части земельного участка для размещения линейного объекта местного значения	65:01:0000000:2184	Сахалинская область, г Южно-Сахалинск, ул Авиационная от ул Ленина до просп Мира	-
65:01:0000000:2184/чзу3	Коммунальное обслуживание 3.1	79	Образование части земельного участка для размещения линейного объекта местного значения	65:01:0000000:2184	Сахалинская область, г Южно-Сахалинск, ул Авиационная от ул Ленина до просп Мира	-

Условный номер образуемого земельного участка	Вид разрешенного использования образуемого земельного участка	Площадь образуемого земельного участка, кв. м	Возможные способы образования земельного участка	Исходный земельный участок	Местоположение (адресный ориентир) исходного земельного участка	Предполагаемое изъятие для государственных или муниципальных нужд
65:01:0000000:2184/чзу4	Коммунальное обслуживание 3.1	1421	Образование части земельного участка для размещения линейного объекта местного значения	65:01:0000000:2184	Сахалинская область, г Южно-Сахалинск, ул Авиационная от ул Ленина до просп Мира	

Таблица №2. Второй этап.

Условный номер образуемого земельного участка	Вид разрешенного использования образуемого земельного участка	Площадь образуемого земельного участка, кв. м	Возможные способы образования земельного участка	Исходный земельный участок	Местоположение (адресный ориентир) исходного земельного участка	Предполагаемое изъятие для государственных или муниципальных нужд
:ЗУ1	Коммунальное обслуживание 3.1	2135	Объединение земельного участка путём объединения земельных участков с кадастровыми номерами 65:01:0501003:1086, 65:01:0501003:1084 с земельными участками с кадастровыми номерами 65:01:0501003:276, 65:01:0501003:139, изъятими в первом этапе проекта межевания территории	65:01:0501003:1086, 65:01:0501003:1084, 65:01:0501003:276, 65:01:0501003:139	Сахалинская область, г Южно-Сахалинск	-

9. Перечень координат характерных точек образуемых земельных участков

Первый этап

65:01:0000000:136/ЧЗУ1		
№ точки	X	Y
1	3200.57	11073.49
2	3196.58	11072.83
3	3194.64	11084.66
4	3198.94	11085.38
65:01:0503003:71/ЧЗУ1		
№ точки	X	Y
1	3590.04	11137.55
2	3592.64	11121.89
3	3582.77	11120.26
4	3580.18	11135.84
5	3590.04	11137.55
65:01:0406001:11/ЧЗУ1		
№ точки	X	Y
1	3585.37	11104.60
2	3582.77	11120.26
3	3592.64	11121.89
4	3595.23	11106.25
5	3585.37	11104.60
:ЗУ2		
№ точки	X	Y
1	3877.95	11194.16
2	3759.80	11169.23
3	3751.25	11167.82
4	3750.60	11171.52
5	3747.64	11171.02
6	3748.27	11167.31
7	3705.01	11160.70
8	3705.01	11165.42
9	3705.00	11172.50
10	3754.36	11180.71
11	3755.75	11173.85
12	3909.04	11204.62
13	3909.64	11200.84

:3У1		
№ точки	X	Y
1	3951.27	11209.63
2	3909.64	11200.84
3	3909.04	11204.62
4	3755.75	11173.85
5	3754.36	11180.71
6	3705.00	11172.50
7	3705.09	11180.08
8	3756.36	11188.25
9	3948.40	11228.24
10	3951.27	11209.63
65:01:0503002:66/ЧЗУ1		
№ точки	X	Y
1	3985.34	11205.28
2	3984.13	11204.44
3	3965.73	11201.39
4	3964.25	11208.63
5	3979.59	11211.36
6	3983.43	11214.64
7	3984.43	11209.74
65:01:0503002:7/ЧЗУ1		
№ точки	X	Y
1	4484.49	11297.12
2	4504.85	11300.74
3	4506.05	11296.04
4	4484.39	11292.74
5	4327.25	11260.71
6	4096.50	11222.26
7	4137.23	11230.97
8	4214.18	11243.98
9	4250.17	11256.68
10	4325.79	11268.58
11	4333.17	11270.09
65:01:0503001:30/ЧЗУ1		
№ точки	X	Y
1	4515.17	11302.60
2	4518.13	11297.87
3	4506.05	11296.04
4	4504.85	11300.74
5	4515.17	11302.60

65:01:0000000:2396/ЧЗУ1		
№ ТОЧКИ	X	Y
1	4484.49	11297.12
2	4482.58	11304.88
3	4522.28	11310.86
4	4523.83	11304.17
5	4515.17	11302.60
6	4504.85	11300.74
7	4484.49	11297.12
65:01:0503001:30/ЧЗУ2		
№ ТОЧКИ	X	Y
1	4894.06	11366.08
2	4897.75	11344.48
3	4889.84	11343.17
4	4887.23	11358.37
5	4758.98	11333.87
6	4731.79	11329.48
7	4725.37	11334.82
8	4735.33	11336.84
9	4768.25	11343.53
10	4817.97	11354.25
11	4894.06	11366.08
65:01:0501004:208/ЧЗУ1		
№ ТОЧКИ	X	Y
1	4897.75	11344.48
2	4900.27	11329.77
3	4892.38	11328.43
4	4889.84	11343.17
5	4897.75	11344.48
65:01:0000000:2369/ЧЗУ1		
№ ТОЧКИ	X	Y
1	4923.00	11332.31
2	4924.09	11327.35
3	4955.10	11325.93
4	4954.44	11325.50
5	4912.24	11318.42
6	4911.91	11330.38
7	4923.00	11332.31

65:01:0000000:2370/ЧЗУ1		
№ точки	X	Y
1	4924.09	11327.35
2	4923.00	11332.31
3	4996.06	11345.03
4	5001.27	11339.16
5	5001.59	11333.41
6	4956.62	11325.87
7	4955.10	11325.93
8	4924.09	11327.35
65:01:0000000:429/ЧЗУ1		
№ точки	X	Y
1	5001.28	11338.96
2	5001.27	11339.16
3	4996.06	11345.03
4	5021.26	11351.73
5	5017.30	11342.66
6	5001.28	11338.96
65:01:0000000:2370/ЧЗУ2		
№ точки	X	Y
1	5392.96	11355.19
2	5395.42	11354.90
3	5400.93	11347.13
4	5395.80	11351.70
5	5380.40	11353.70
6	5379.68	11348.65
7	5379.46	11347.13
8	5350.67	11350.71
9	5325.70	11353.14
10	5279.22	11355.08
11	5241.89	11355.40
12	5136.30	11353.29
13	5100.50	11351.73
14	5024.32	11344.28
15	5017.32	11342.67
16	5021.37	11351.76
17	5033.21	11353.21
18	5089.77	11360.12
19	5213.84	11367.44
20	5291.66	11366.97

:ЗУ3		
№ ТОЧКИ	X	Y
1	5395.33	11348.23
2	5379.68	11348.65
3	5378.70	11341.80
4	5342.00	11347.10
5	5339.20	11302.20
6	5388.30	11296.20
:ЗУ4		
№ ТОЧКИ	X	Y
1	5379.68	11348.65
2	5380.40	11353.70
3	5395.80	11351.70
4	5395.33	11348.23
5	5379.68	11348.65
65:01:0000000:1991/ЧЗУ1		
№ ТОЧКИ	X	Y
1	5450.22	11350.82
2	5459.05	11349.81
3	5455.20	11346.90
4	5445.00	11348.00
5	5419.50	11345.49
6	5400.93	11347.13
7	5395.42	11354.90
8	5450.22	11350.82
65:01:0501003:386/ЧЗУ1		
№ ТОЧКИ	X	Y
1	5455.20	11346.90
2	5454.26	11342.19
3	5449.37	11342.86
4	5420.28	11345.43
5	5445.00	11348.00
6	5455.20	11346.90
:ЗУ6		
№ ТОЧКИ	X	Y
1	5642.14	11318.63
2	5649.04	11317.59
3	5648.50	11315.58
4	5583.60	11324.47
5	5584.20	11327.30
6	5592.29	11326.09

7	5642.14	11318.63
---	---------	----------

:3У5		
№ ТОЧКИ	X	Y
1	5699.91	11299.30
2	5699.16	11306.28
3	5669.02	11310.59
4	5665.06	11309.15
5	5659.86	11313.15
6	5648.50	11315.58
7	5583.60	11324.47
8	5579.01	11302.88
9	5589.30	11301.20
10	5633.46	11294.23
11	5637.52	11293.61
12	5644.60	11292.50
13	5646.87	11292.14
14	5645.35	11307.00
65:01:0000000:2370/ЧЗУ4		
№ ТОЧКИ	X	Y
1	5656.96	11320.58
2	5662.72	11319.00
3	5664.68	11317.66
4	5681.08	11314.24
5	5698.50	11312.50
6	5651.90	11316.50
7	5648.50	11315.58
8	5649.04	11317.59
9	5642.14	11318.63
10	5642.02	11319.92
65:01:0000000:1221/ЧЗУ1		
№ ТОЧКИ	X	Y
1	5649.76	11320.26
2	5642.01	11319.92
3	5641.61	11324.24
4	5711.97	11314.32
5	5714.30	11308.32
6	5698.74	11310.40
7	5698.50	11312.50
8	5681.08	11314.24
9	5664.68	11317.66
10	5662.72	11319.00
11	5656.96	11320.58

65:01:0000000:1221/ЧЗУ2		
№ ТОЧКИ	X	Y
1	5842.99	11287.37
2	5833.58	11291.10
3	5834.40	11294.40
4	5834.33	11294.87
5	5833.50	11300.80
6	5845.88	11299.04
65:01:0000000:2184/ЧЗУ1		
№ ТОЧКИ	X	Y
1	5832.55	11287.05
2	5833.58	11291.10
3	5842.99	11287.37
4	5834.17	11251.73
5	5815.60	11178.40
6	5810.42	11158.05
7	5804.00	11132.04
8	5788.30	11071.70
9	5681.79	10662.50
10	5667.77	10612.88
11	5658.53	10577.18
12	5650.68	10579.07
13	5659.22	10612.04
14	5674.07	10664.60
15	5796.25	11134.03
16	5826.41	11253.67
17	5831.85	11275.66
18	5829.80	11276.20
65:01:0000000:2184/ЧЗУ2		
№ ТОЧКИ	X	Y
1	5664.75	10601.21
2	5667.77	10612.88
3	5673.13	10602.39
4	5670.10	10590.74
5	5664.75	10601.21
65:01:0000000:2184/ЧЗУ3		
№ ТОЧКИ	X	Y
1	5650.40	10545.77
2	5659.47	10549.86
3	5662.06	10559.81

4	5652.97	10555.71
5	5650.40	10545.77

65:01:0000000:2184/ЧЗУ4		
№ точки	X	Y
1	5643.52	10551.43
2	5650.68	10579.07
3	5658.53	10577.18
4	5650.40	10545.77
5	5618.39	10409.63
6	5608.29	10401.63

Второй этап

:ЗУ1		
№ точки	X	Y
1	5731.63	11287.45
2	5732.13	11295.46
3	5735.11	11295.02
4	5751.30	11305.23
5	5765.44	11305.37
6	5787.54	11305.60
7	5791.76	11305.64
8	5820.00	11304.60
9	5824.10	11303.60
10	5833.50	11300.80
11	5834.40	11294.40
12	5829.80	11276.20
13	5827.40	11276.80
14	5826.60	11273.70
15	5811.20	11278.00
16	5811.56	11279.27
17	5789.25	11282.76
18	5782.00	11284.80
19	5765.20	11287.20
20	5763.73	11286.55
21	5758.53	11285.05
22	5736.87	11286.67
23	5731.63	11287.45

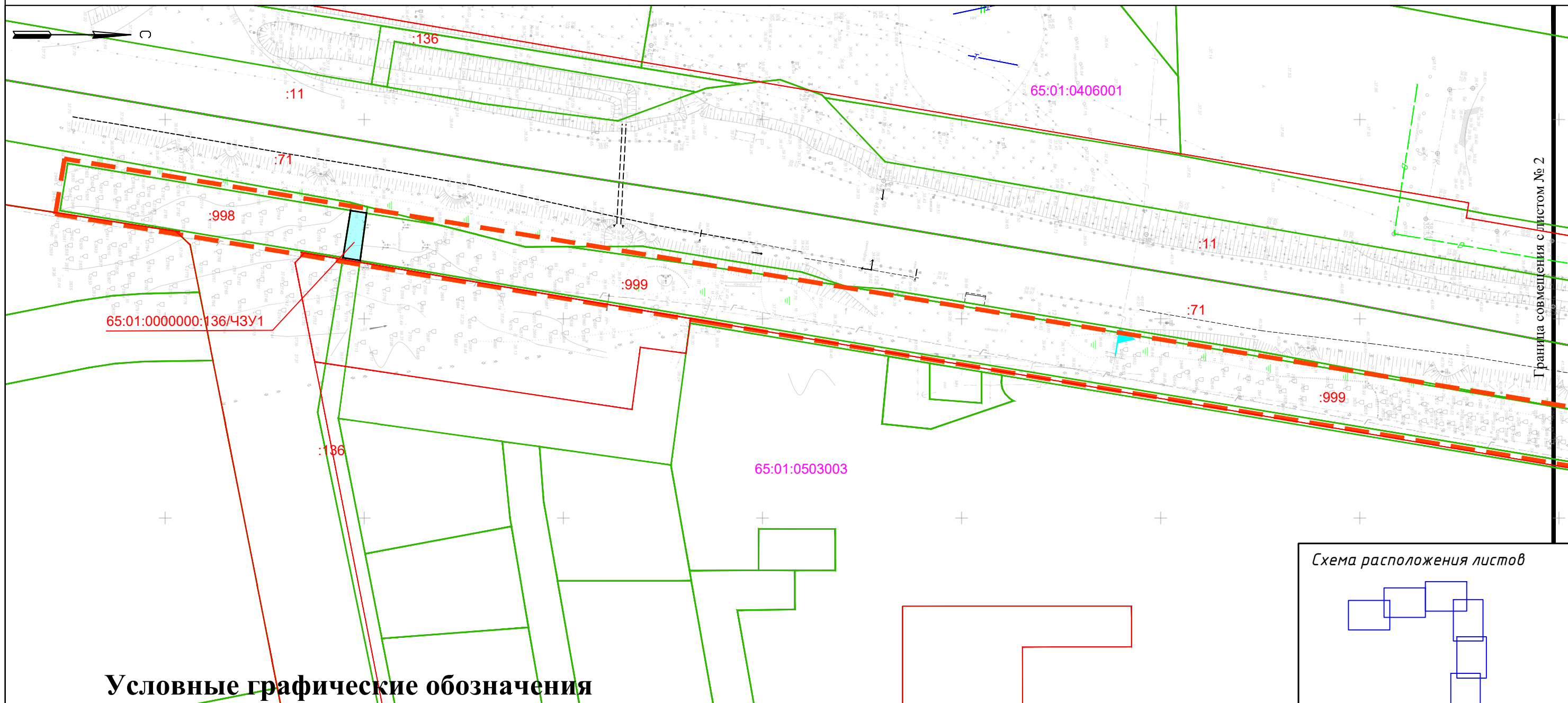
** Координаты выполнены в местной системе требований, принятой для города Южно-Сахалинска*

10. Сведения о границах территории, в отношении которой предусматривается утверждение проекта межевания, содержащие перечень координат характерных точек таких границ.

№ точки контура	X	Y
1	3124.72	11059.87
2	3122.42	11073.67
3	3287.07	11101.04
4	3575.90	11149.04
5	3575.90	11147.57
6	3681.78	11164.39
7	3704.01	11166.34
8	3704.10	11180.93
9	3756.18	11189.23
10	3949.22	11229.43
11	3952.61	11207.89
12	3979.08	11212.27
13	4009.18	11237.90
14	4008.07	11243.93
15	4032.69	11248.46
16	4033.30	11244.58
17	4041.25	11246.12
18	4062.43	11230.91
19	4343.91	11278.34
20	4477.23	11305.09
21	4532.42	11313.41
22	4544.94	11309.06
23	4548.80	11301.53
24	4484.57	11291.76
25	4327.43	11259.73
26	4096.65	11221.27
27	4051.25	11214.74
28	4050.07	11220.86
29	3995.92	11211.15
30	3985.87	11203.73
31	3926.66	11193.70
32	3610.35	11139.97
33	3591.19	11136.73
34	3598.47	11092.88
35	3586.63	11090.91
36	3579.36	11134.70

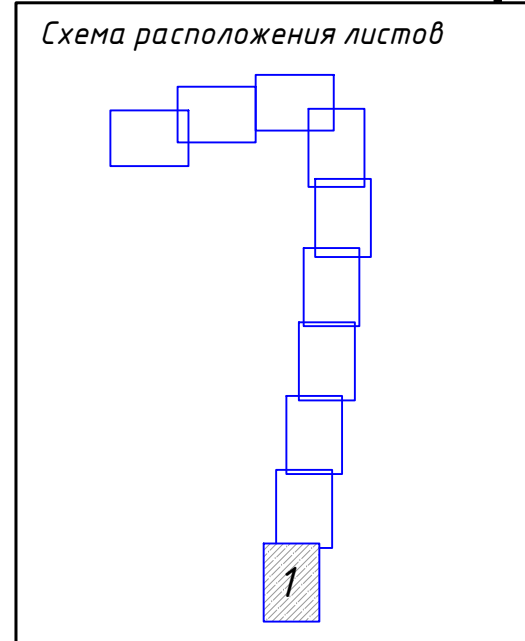
№ точки контура	X	Y
1	5506.45	10308.54
2	5520.20	10366.16
3	5525.90	10386.02
4	5609.47	10367.30
5	5619.36	10409.40
6	5651.26	10545.06
7	5660.32	10549.15
8	5663.02	10559.56
9	5674.19	10602.51
10	5668.84	10612.99
11	5682.75	10662.24
12	5732.60	10853.73
13	5789.27	11071.45
14	5804.97	11131.80
15	5823.06	11203.80
16	5847.10	11299.80
17	5820.11	11305.60
18	5751.42	11306.23
19	5712.16	11315.30
20	5593.20	11332.98
21	5586.24	11334.85
22	5459.15	11350.81
23	5395.64	11355.89
24	5291.72	11367.97
25	5213.81	11368.44
26	5089.68	11361.12
27	5021.07	11352.71
28	4995.85	11346.01
29	4901.32	11329.56
30	4894.99	11366.56
31	4890.81	11370.85
32	4816.89	11360.16
33	4736.97	11343.30
34	4726.24	11352.34
35	4584.99	11327.66
36	4582.73	11320.99
37	4551.70	11316.31
38	4555.83	11312.47
39	4558.22	11303.04

40	4594.51	11309.03
41	4596.33	11314.37
42	4722.01	11336.32
43	4731.55	11328.41
44	4886.41	11357.20
45	4893.62	11314.28
46	5002.64	11332.57
47	5002.33	11338.18
48	5024.48	11343.29
49	5104.64	11350.18
50	5174.69	11352.52
51	5282.01	11353.51
52	5341.32	11350.82
53	5338.14	11301.32
54	5389.16	11295.09
55	5396.18	11347.04
56	5400.79	11346.14
57	5449.25	11341.87
58	5582.39	11323.63
59	5577.81	11302.06
60	5648.00	11290.95
61	5646.47	11305.83
62	5699.76	11298.31
63	5708.52	11296.93
64	5711.13	11289.49
65	5736.76	11285.67
66	5758.65	11284.04
67	5765.29	11286.18
68	5781.79	11283.82
69	5789.00	11281.79
70	5826.36	11272.73
71	5829.87	11271.86
72	5795.28	11134.28
73	5774.87	11055.84
74	5734.19	10899.57
75	5686.48	10716.26
76	5672.90	10664.13
77	5658.25	10612.30
78	5642.55	10551.67
79	5607.32	10401.85
80	5601.97	10379.12
81	5517.93	10397.14
82	5499.53	10310.78



Условные графические обозначения

№ п/п	Графическое обозначение	Наименование
1		Граница территории в отношении которой осуществляется подготовка проекта межевания территории
2		Границы образуемых земельных участков
3		Границы образуемых частей земельных участков
4		Земельные участки в отношении которых предусматривается резервирование и (или) изъятие для государственных и муниципальных нужд
5		Границы существующих земельных участков, учтенных в едином государственном реестре недвижимости
6		Номер кадастрового квартала / Граница кадастрового квартала
7		Кадастровые номера существующих земельных участков, учтенных в едином государственном реестре недвижимости
8		Установленные красные линии



						16-2021/ПМТ-01			
						Внесение изменений в проект межевания территории, предусматривающей размещение линейного объекта "Южный канализационный коллектор от перспективной площадки строительства многоквартирных жилых домов до ОСК-7 с устройством канализационно-насосных станций", утвержденный постановлением администрации города Южно-Сахалинска от 12.04.2019 № 1137-па, на участке от перспективной площадки строительства многоквартирных жилых домов до железнодорожных путей, расположенных западнее ул. Ленина"			
Изм.	Кол.	Лист	№ док.	Подпись	Дата	Проект межевания территории Утверждаемая часть	Стадия	Лист	Листов
Разраб.	Ким Е.С.						ПМТ	1	11
Проверил	Рада С.Ю.					Чертеж межевания территории (первый этап)	ИП Рада С.Ю.		
							Формат А3		

М 1:1000

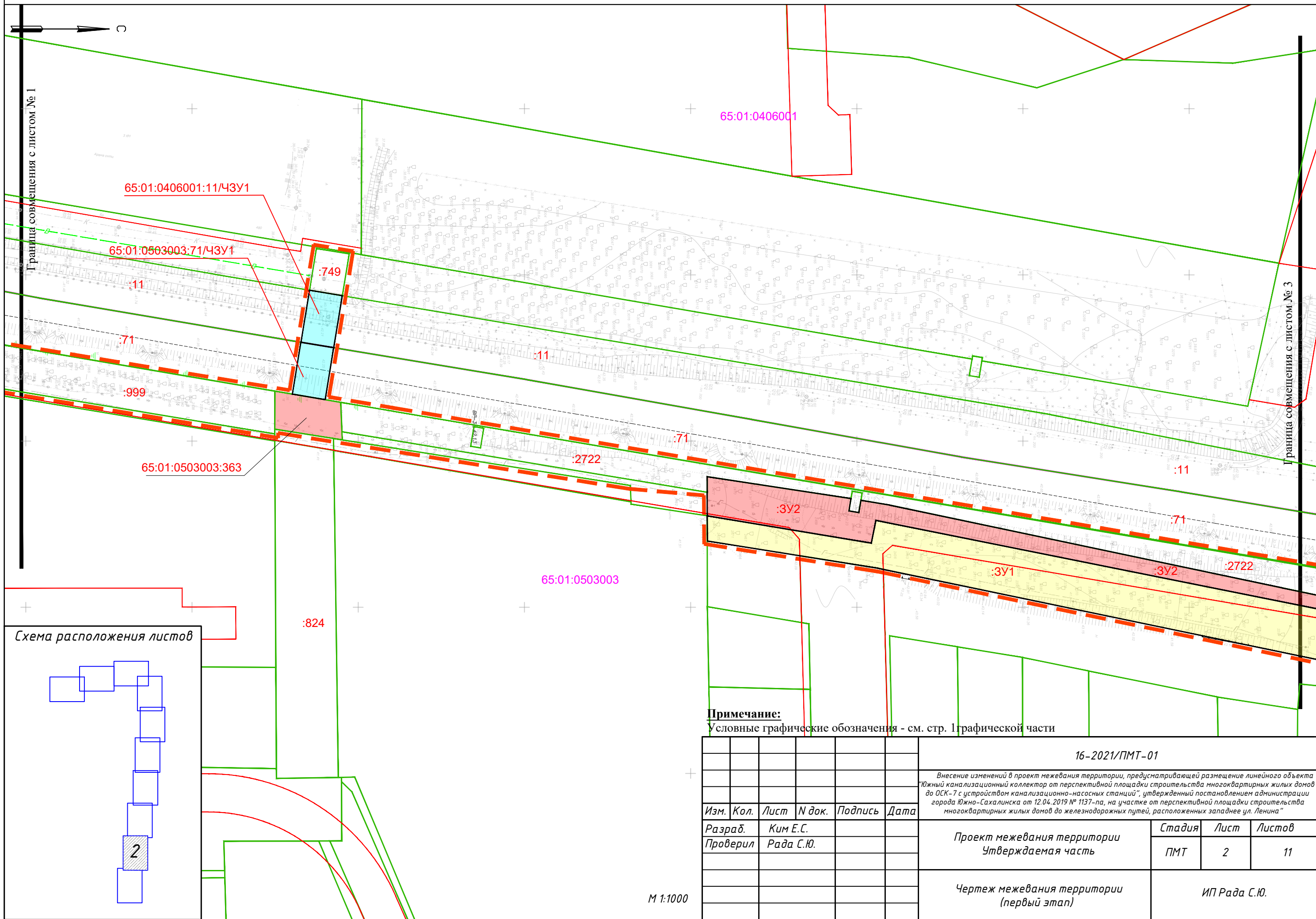
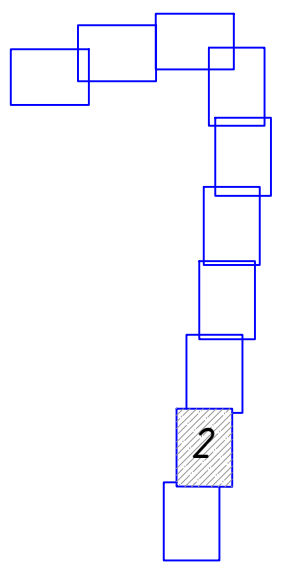


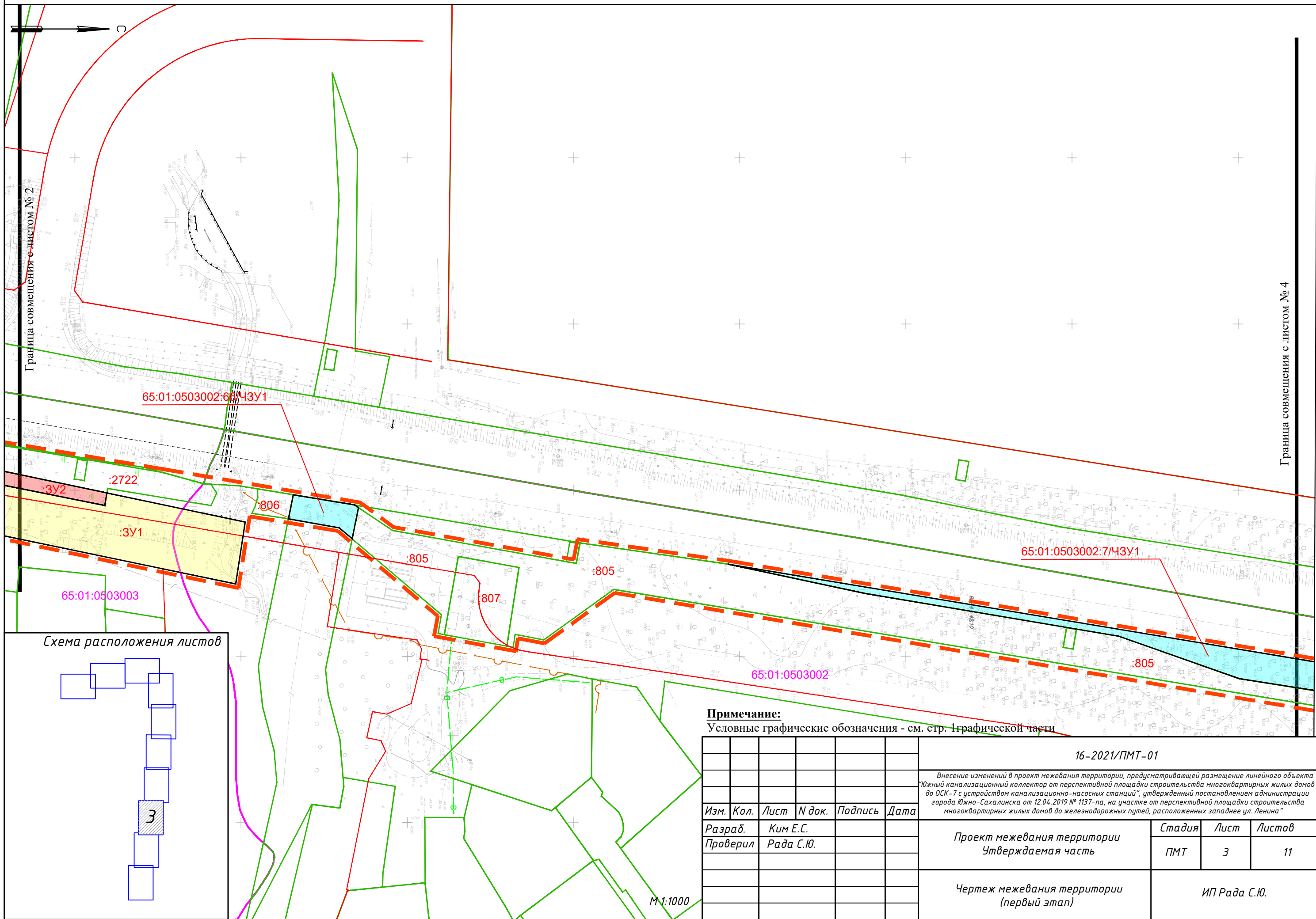
Схема расположения листов



Примечание:
Условные графические обозначения - см. стр. 1 графической части

						16-2021/ПМТ-01			
						Внесение изменений в проект межевания территории, предусматривающей размещение линейного объекта "Южный канализационный коллектор от перспективной площадки строительства многоквартирных жилых домов до ОСК-7 с устройством канализационно-насосных станций", утвержденный постановлением администрации города Южно-Сахалинска от 12.04.2019 № 1137-па, на участке от перспективной площадки строительства многоквартирных жилых домов до железнодорожных путей, расположенных западнее ул. Ленина"			
Изм.	Кол.	Лист	N док.	Подпись	Дата	Проект межевания территории Утверждаемая часть	Стадия	Лист	Листов
Разраб.				Ким Е.С.			ПМТ	2	11
Проверил				Рада С.Ю.		Чертеж межевания территории (первый этап)	ИП Рада С.Ю.		

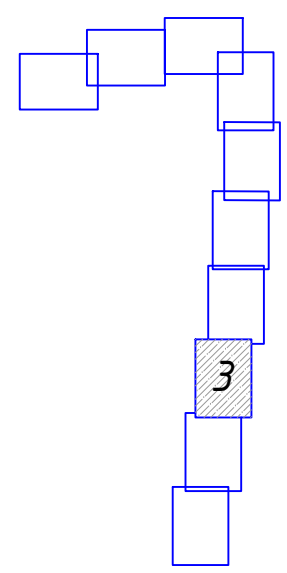
М 1:1000



Граница совмещения с листом № 2

Граница совмещения с листом № 4

Схема расположения листов



Примечание:

Условные графические обозначения - см. стр. 1 графической части

						16-2021/ПМТ-01			
						Внесение изменений в проект межевания территории, предусматривающей размещение линейного объекта "Южный канализационный коллектор от перспективной площадки строительства многоквартирных жилых домов до ОСК-7 с устройством канализационно-насосных станций", утвержденный постановлением администрации города Южно-Сахалинска от 12.04.2019 № 1137-па, на участке от перспективной площадки строительства многоквартирных жилых домов до железнодорожных путей, расположенных западнее ул. Ленина"			
Изм.	Кол.	Лист	№ док.	Подпись	Дата	Проект межевания территории Утверждаемая часть	Стадия	Лист	Листов
Разраб.		Ким Е.С.					ПМТ	3	11
Проверил		Рада С.Ю.				Чертеж межевания территории (первый этап)	ИП Рада С.Ю.		

М 1:1000

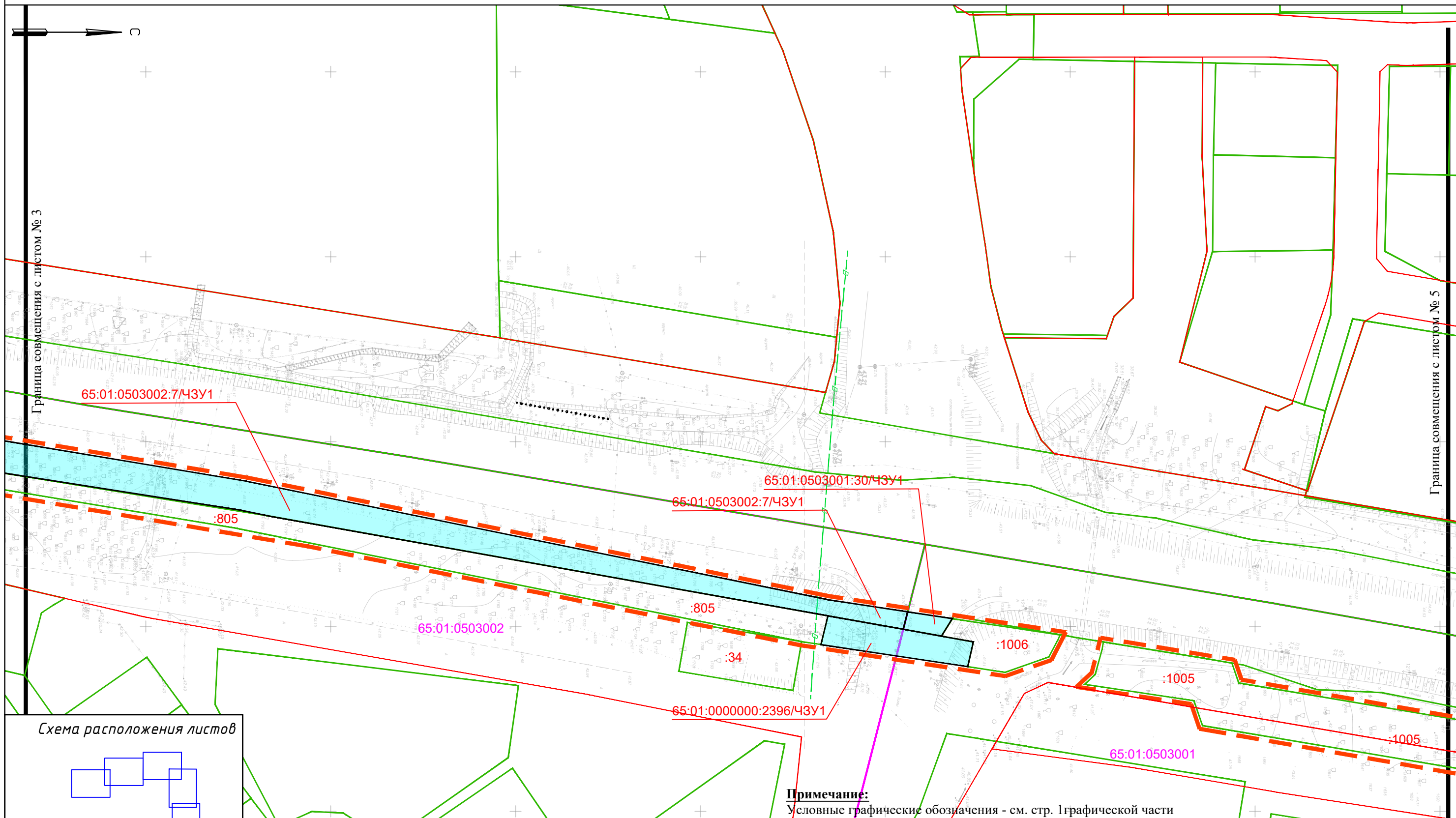
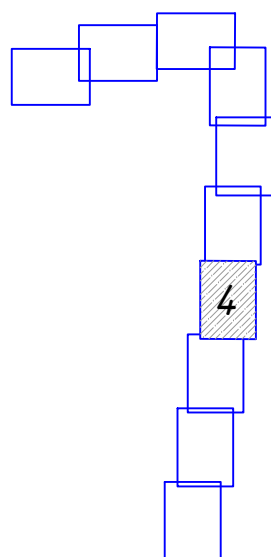


Схема расположения листов



Примечание:
Условные графические обозначения - см. стр. 1 графической части

М 1:1000

						16-2021/ПМТ-01			
						Внесение изменений в проект межевания территории, предусматривающей размещение линейного объекта "Южный канализационный коллектор от перспективной площадки строительства многоквартирных жилых домов до ОСК-7 с устройством канализационно-насосных станций", утвержденный постановлением администрации города Южно-Сахалинска от 12.04.2019 № 1137-па, на участке от перспективной площадки строительства многоквартирных жилых домов до железнодорожных путей, расположенных западнее ул. Ленина"			
Изм.	Кол.	Лист	№ док.	Подпись	Дата	Проект межевания территории Утверждаемая часть	Стадия	Лист	Листов
Разраб.		Ким Е.С.					ПМТ	4	11
Проверил		Рада С.Ю.				Чертеж межевания территории (первый этап)	ИП Рада С.Ю.		
							Формат А3		

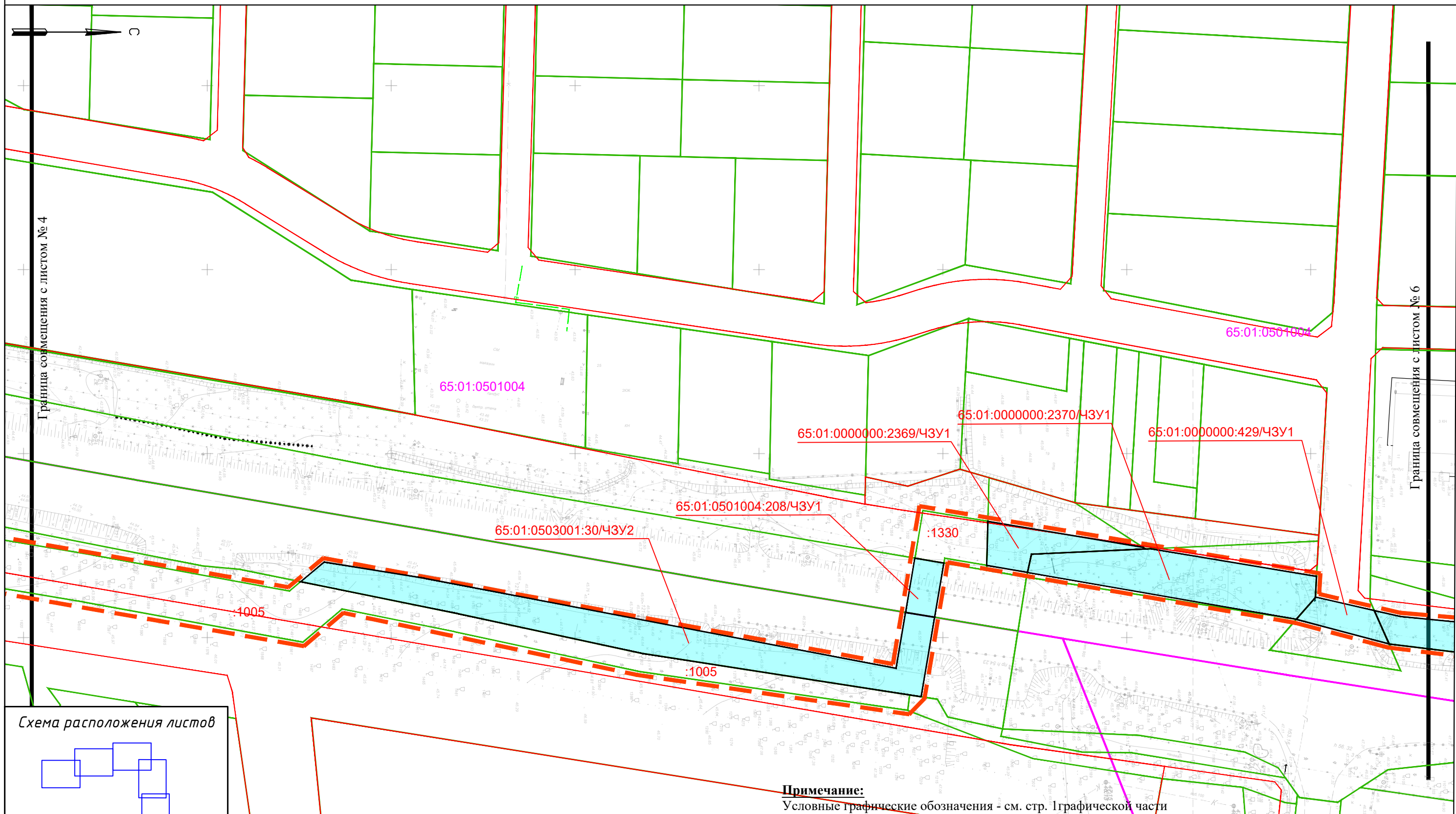
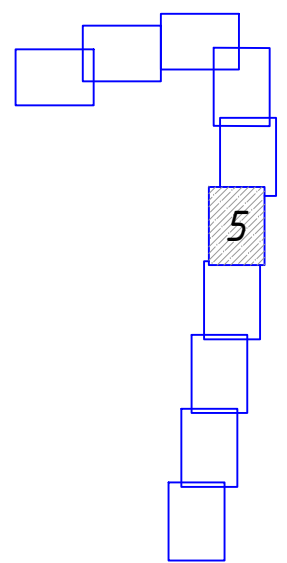


Схема расположения листов



Примечание:
Условные графические обозначения - см. стр. 1 графической части

						16-2021/ПМТ-01			
						Внесение изменений в проект межевания территории, предусматривающей размещение линейного объекта "Южный канализационный коллектор от перспективной площадки строительства многоквартирных жилых домов до ОСК-7 с устройством канализационно-насосных станций", утвержденный постановлением администрации города Южно-Сахалинска от 12.04.2019 № 1137-па, на участке от перспективной площадки строительства многоквартирных жилых домов до железнодорожных путей, расположенных западнее ул. Ленина"			
Изм.	Кол.	Лист	N док.	Подпись	Дата	Проект межевания территории Утверждаемая часть	Стадия	Лист	Листов
Разраб.	Ким Е.С.						ПМТ	5	11
Проверил	Рада С.Ю.					Чертеж межевания территории (первый этап)	ИП Рада С.Ю.		

М 1:1000

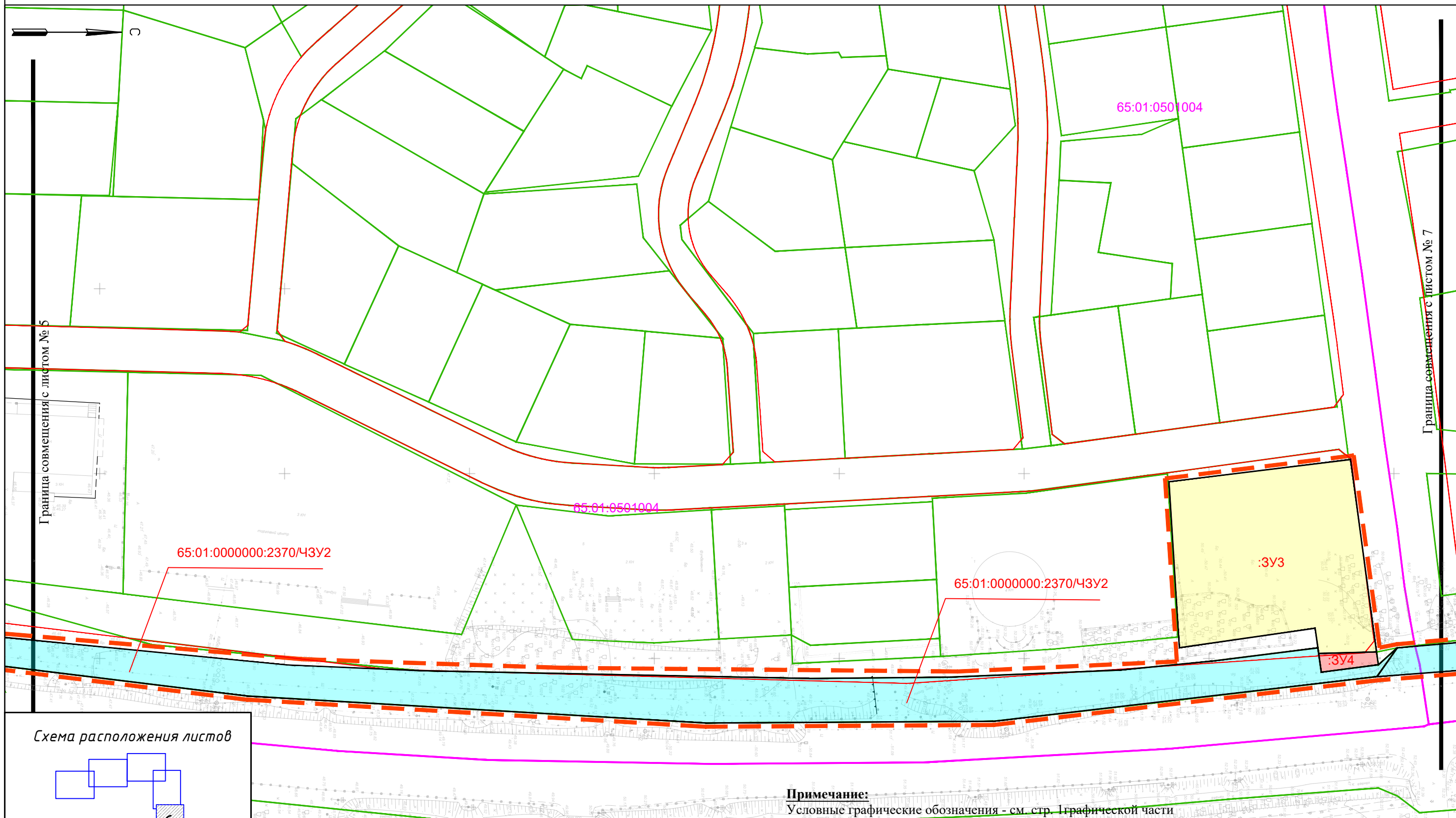
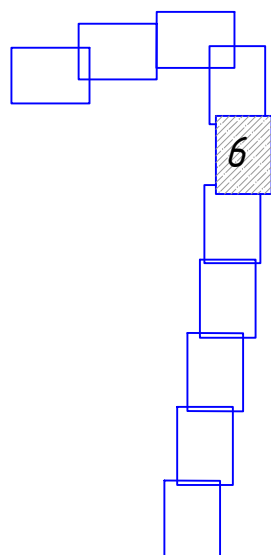


Схема расположения листов



Примечание:
Условные графические обозначения - см. стр. 1 графической части

						16-2021/ПМТ-01			
						Внесение изменений в проект межевания территории, предусматривающей размещение линейного объекта "Южный канализационный коллектор от перспективной площадки строительства многоквартирных жилых домов до ОСК-7 с устройством канализационно-насосных станций", утвержденный постановлением администрации города Южно-Сахалинска от 12.04.2019 № 1137-па, на участке от перспективной площадки строительства многоквартирных жилых домов до железнодорожных путей, расположенных западнее ул. Ленина"			
Изм.	Кол.	Лист	N док.	Подпись	Дата	Проект межевания территории Утверждаемая часть	Стадия	Лист	Листов
Разраб.	Ким Е.С.						ПМТ	6	11
Проверил	Рада С.Ю.					Чертеж межевания территории (первый этап)	ИП Рада С.Ю.		

М 1:1000

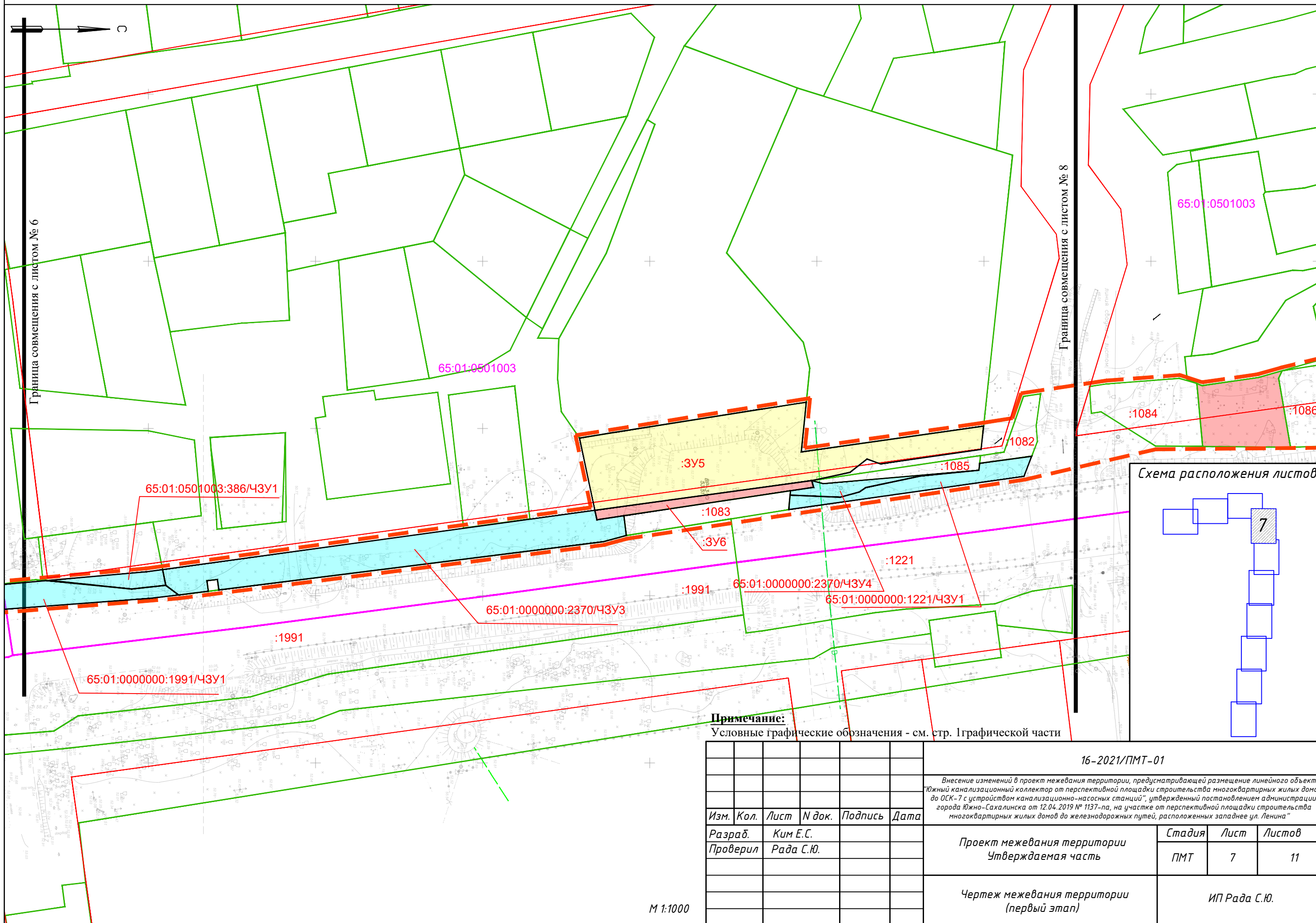
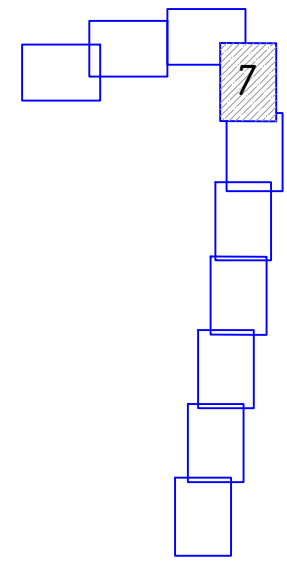


Схема расположения листов



Примечание:
Условные графические обозначения - см. стр. 1 графической части

						16-2021/ПМТ-01			
						Внесение изменений в проект межевания территории, предусматривающей размещение линейного объекта "Южный канализационный коллектор от перспективной площадки строительства многоквартирных жилых домов до ОСК-7 с устройством канализационно-насосных станций", утвержденный постановлением администрации города Южно-Сахалинска от 12.04.2019 № 1137-па, на участке от перспективной площадки строительства многоквартирных жилых домов до железнодорожных путей, расположенных западнее ул. Ленина"			
Изм.	Кол.	Лист	№ док.	Подпись	Дата	Проект межевания территории Утверждаемая часть	Стадия	Лист	Листов
Разраб.	Ким Е.С.						ПМТ	7	11
Проверил	Рада С.Ю.					Чертеж межевания территории (первый этап)	ИП Рада С.Ю.		
							Формат А3		

М 1:1000

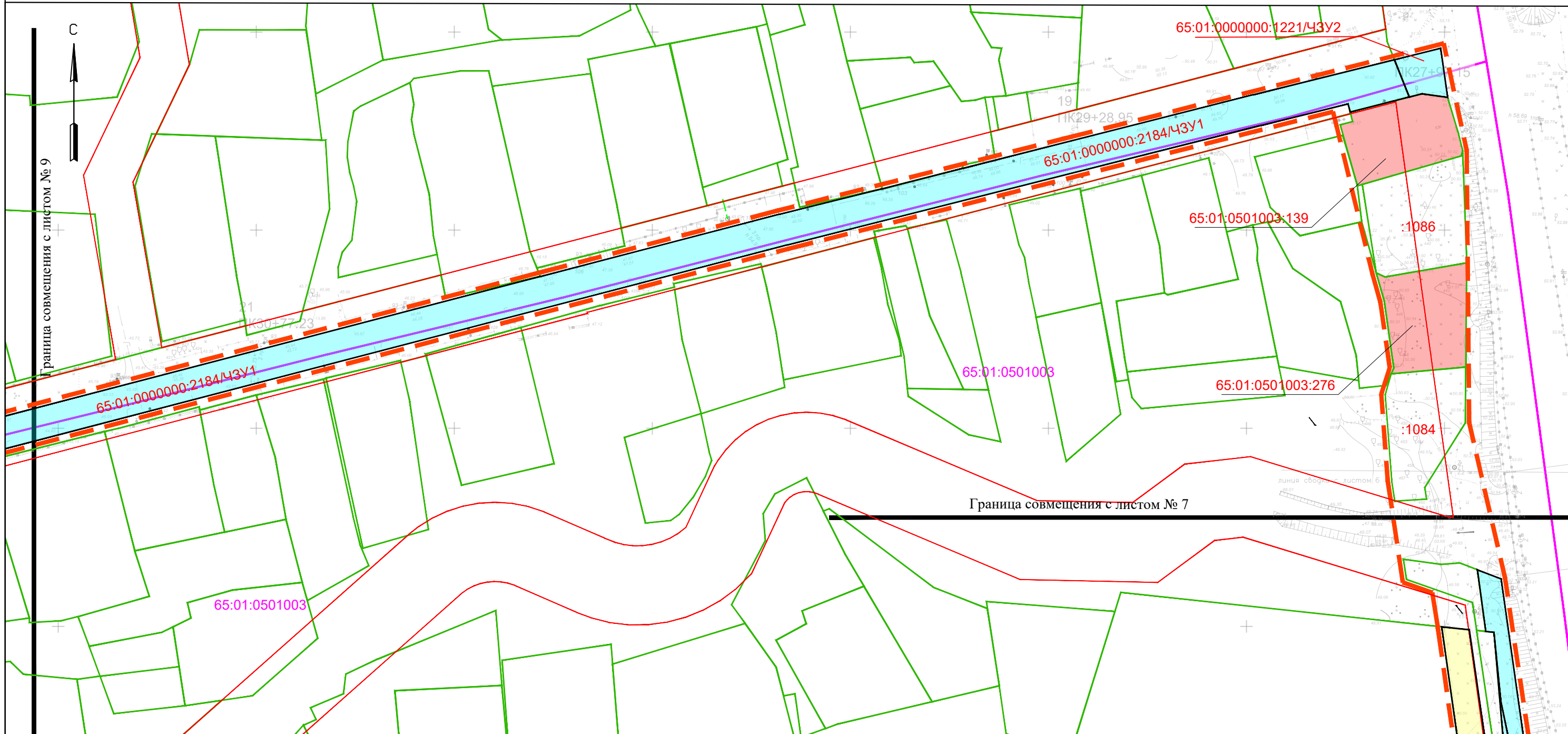
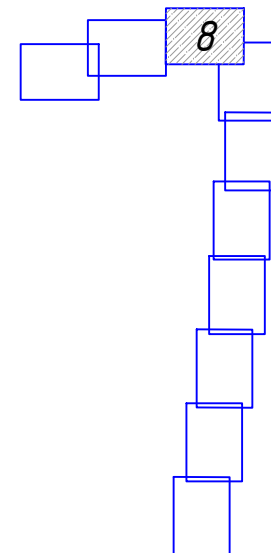


Схема расположения листов



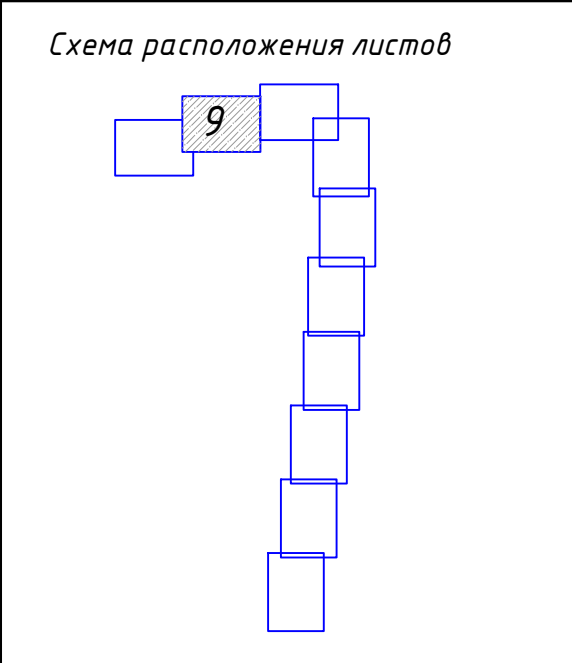
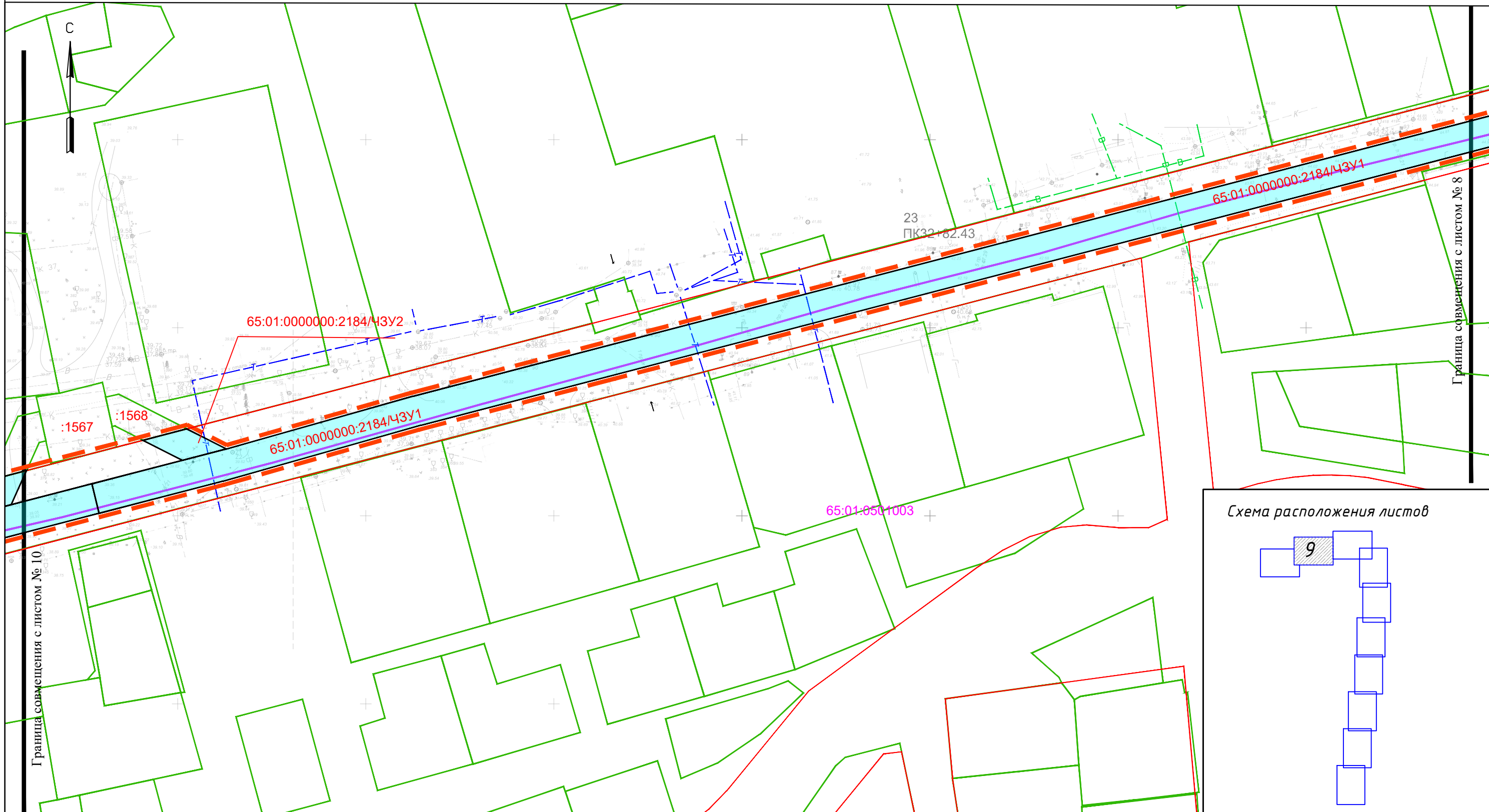
М 1:1000

Примечание:

Условные графические обозначения - см. стр. 1 графической части

						16-2021/ПМТ-01			
						Внесение изменений в проект межевания территории, предусматривающей размещение линейного объекта "Южный канализационный коллектор от перспективной площадки строительства многоквартирных жилых домов до ОСК-7 с устройством канализационно-насосных станций", утвержденный постановлением администрации города Южно-Сахалинска от 12.04.2019 № 1137-па, на участке от перспективной площадки строительства многоквартирных жилых домов до железнодорожных путей, расположенных западнее ул. Ленина"			
Изм.	Кол.	Лист	№ док.	Подпись	Дата	Проект межевания территории Утверждаемая часть	Стадия	Лист	Листов
Разраб.	Ким Е.С.						ПМТ	8	11
Проверил	Рада С.Ю.					Чертеж межевания территории (первый этап)	ИП Рада С.Ю.		

ЧЕРТЕЖ МЕЖЕВАНИЯ ТЕРРИТОРИИ (ПЕРВЫЙ ЭТАП)



Граница совмещения с листом № 10

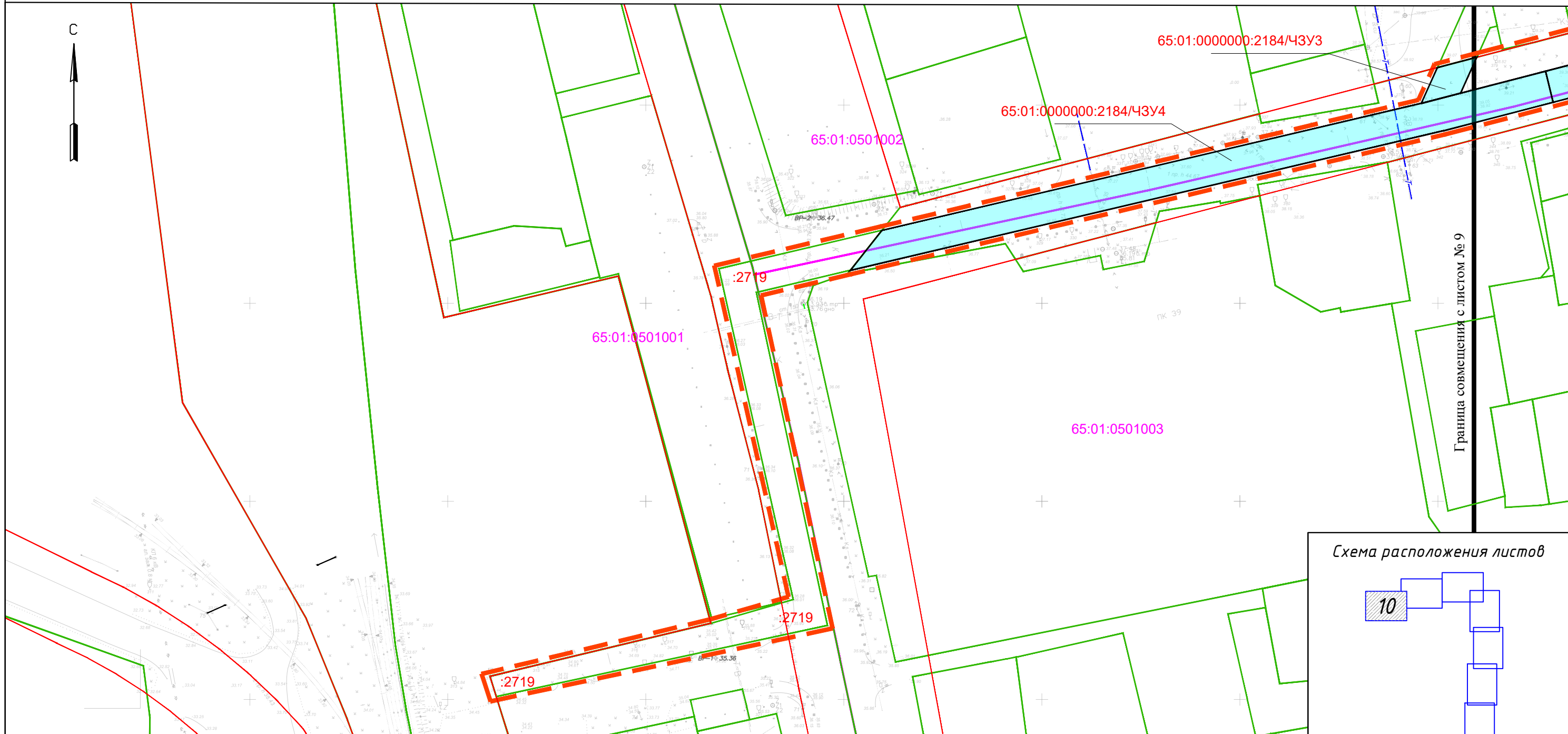
Граница совмещения с листом № 8

Примечание:
Условные графические обозначения - см. стр. 1 графической части

М 1:1000

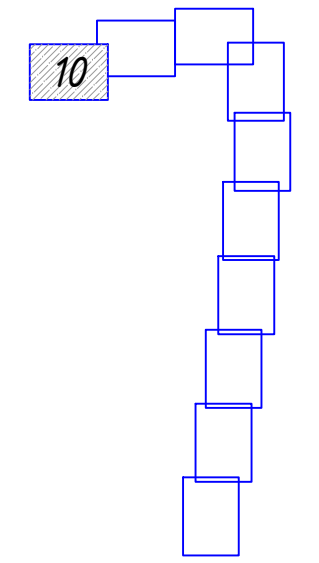
						16-2021/ПМТ-01			
						Внесение изменений в проект межевания территории, предусматривающей размещение линейного объекта "Южный канализационный коллектор от перспективной площадки строительства многоквартирных жилых домов до ОСК-7 с устройством канализационно-насосных станций", утвержденный постановлением администрации города Южно-Сахалинска от 12.04.2019 № 1137-па, на участке от перспективной площадки строительства многоквартирных жилых домов до железнодорожных путей, расположенных западнее ул. Ленина"			
Изм.	Кол.	Лист	№ док.	Подпись	Дата	Проект межевания территории Утверждаемая часть	Стадия	Лист	Листов
Разраб.				Ким Е.С.			ПМТ	9	11
Проверил				Рада С.Ю.		Чертеж межевания территории (первый этап)	ИП Рада С.Ю.		
							Формат А3		

ЧЕРТЕЖ МЕЖЕВАНИЯ ТЕРРИТОРИИ (ПЕРВЫЙ ЭТАП)



Граница совмещения с листом № 9

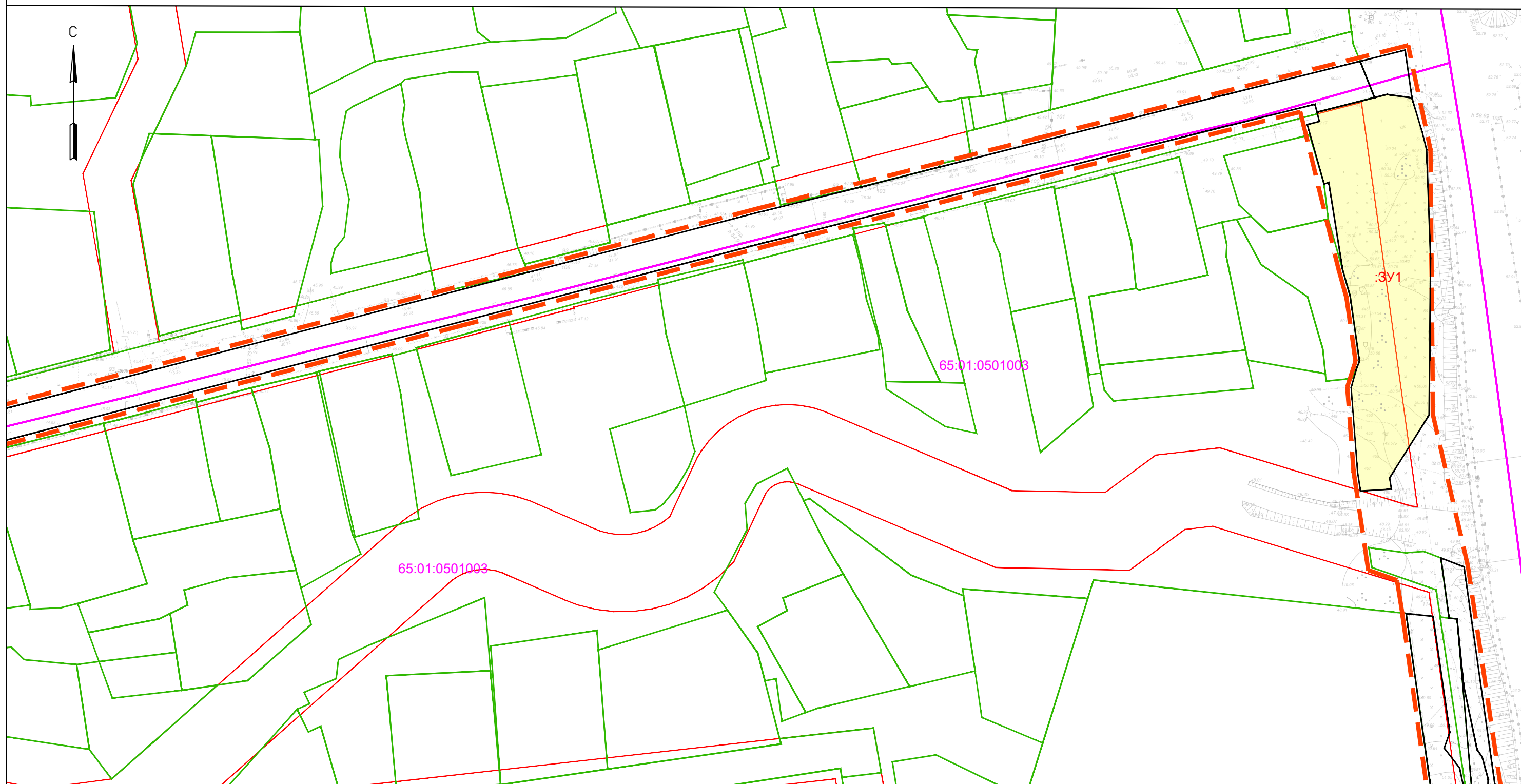
Схема расположения листов



Примечание:
Условные графические обозначения - см. стр. 1 графической части

М 1:1000

						16-2021/ПМТ-01			
						Внесение изменений в проект межевания территории, предусматривающей размещение линейного объекта "Южный канализационный коллектор от перспективной площадки строительства многоквартирных жилых домов до ОСК-7 с устройством канализационно-насосных станций", утвержденный постановлением администрации города Южно-Сахалинска от 12.04.2019 № 1137-па, на участке от перспективной площадки строительства многоквартирных жилых домов до железнодорожных путей, расположенных западнее ул. Ленина"			
Изм.	Кол.	Лист	№ док.	Подпись	Дата	Проект межевания территории Утверждаемая часть	Стадия	Лист	Листов
Разраб.	Ким Е.С.						ПМТ	10	11
Проверил	Рада С.Ю.					Чертеж межевания территории (первый этап)	ИП Рада С.Ю.		
							Формат А3		



М 1:1000

Примечание:
Условные графические обозначения - см. стр. 1 графической части

						16-2021/ПМТ-01			
						Внесение изменений в проект межевания территории, предусматривающей размещение линейного объекта "Южный канализационный коллектор от перспективной площадки строительства многоквартирных жилых домов до ОСК-7 с устройством канализационно-насосных станций", утвержденный постановлением администрации города Южно-Сахалинска от 12.04.2019 № 1137-па, на участке от перспективной площадки строительства многоквартирных жилых домов до железнодорожных путей, расположенных западнее ул. Ленина"			
Изм.	Кол.	Лист	№ док.	Подпись	Дата	Проект межевания территории Утверждаемая часть	Стадия	Лист	Листов
Разраб.	Ким Е.С.						ПМТ	11	11
Проверил	Рада С.Ю.					Чертеж межевания территории (второй этап)	ИП Рада С.Ю.		
							Формат А3		