



АДМИНИСТРАЦИЯ
ГОРОДА ЮЖНО-САХАЛИНСКА

ДЕПАРТАМЕНТ
ЗЕМЛЕПОЛЬЗОВАНИЯ ГОРОДА
ЮЖНО-САХАЛИНСКА

693000, РОССИЯ, ЮЖНО-САХАЛИНСК, УЛ. КАРЛА МАРКСА, 32
ТЕЛ: (4242) 312-625, ФАКС: (4242) 312-622, E-MAIL: dagun@yuzhno-sakh.ru,
<http://yuzhno-sakh.ru>

от 13 МАЙ 2020 № 2139-014/02
на _____ от _____

ПРЕДПИСАНИЕ

Нарушение: Установка и (или) эксплуатация рекламной конструкции
Отдельно стоящая рекламная конструкция - билборд

по адресу: г. Южно-Сахалинск, ул. Железнодорожная, западная сторона, район д. 170А

(указать адрес установки рекламной конструкции)

без разрешения на установку и эксплуатацию рекламной конструкции, срок действия которого не истек.

В целях устранения нарушений Федерального закона от 13.03.2006 № 38-ФЗ «О рекламе» и на основании Положения о Департаменте землепользования города Южно-Сахалинска, утвержденного решением Городской Думы города Южно-Сахалинска от 28.09.2016 № 579/31-16-5,

ПРЕДПИСЫВАЮ:

(указать наименование владельца рекламной конструкции, собственника или иного законного владельца недвижимого имущества, к которому присоединена рекламная конструкция)

1. Удалить информацию, размещенную на указанной рекламной конструкции, в течение 3-х дней со дня выдачи настоящего предписания.
2. Осуществить демонтаж рекламной конструкции, установленной и (или) эксплуатируемой без разрешения, срок действия которого не истек, в течение месяца со дня выдачи настоящего предписания.
3. Информацию о выполнении данного предписания представить в течение 3-х рабочих дней со дня исполнения предписания в Департамент землепользования города Южно-Сахалинска по адресу: ул. Карла Маркса, 32, каб. 204, тел. 31-26-25.

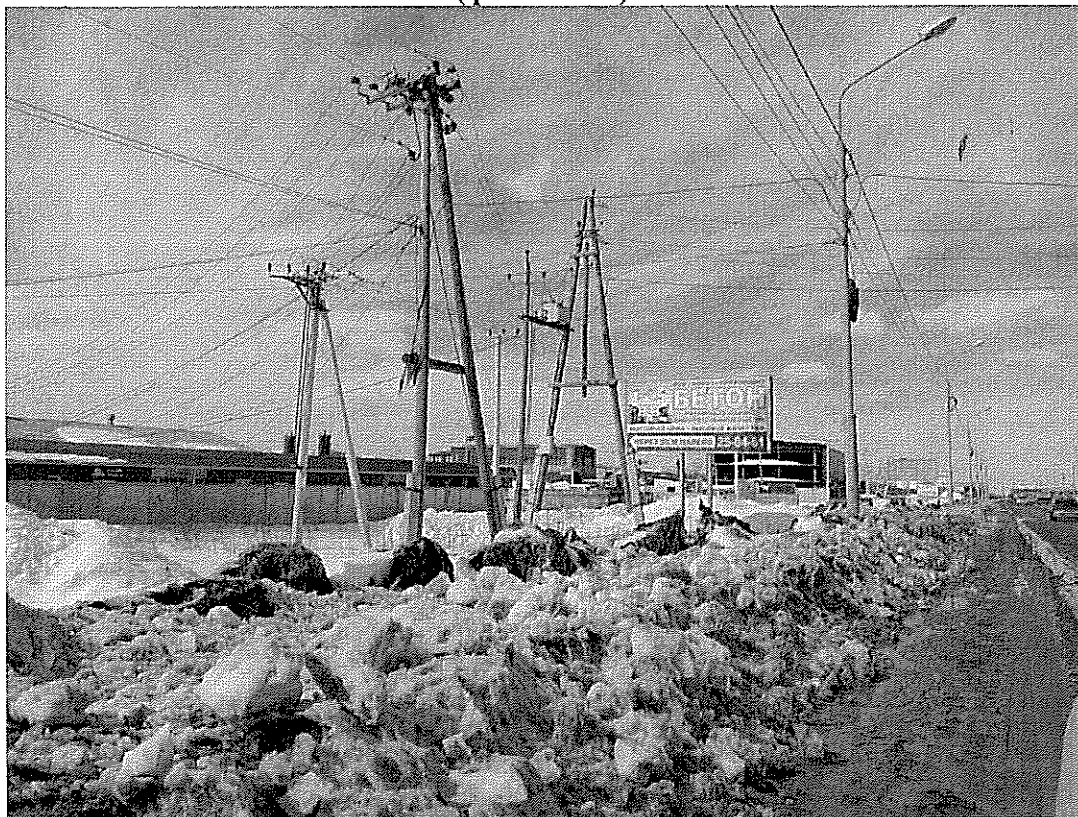
Дополнительно сообщаем, в случае невыполнения предписания в указанные сроки, рекламная конструкция будет демонтирована за счет средств городского бюджета с последующим предъявлением требований о возмещении необходимых расходов, понесенных Департаментом в связи с демонтажем, транспортировкой и в необходимых случаях уничтожением рекламной конструкции.

Директор Департамента

И.Н.Жирова

Фотография места установки рекламной конструкции

(фото с юга)



(фото с севера)

