

Градостроительный план земельного участка

Р	Ф	-	6	5	-	3	-	0	2	-	0	-	0	0	-	2	0	2	0	-	0	0	8	4
---	---	---	---	---	---	---	---	---	---	---	---	---	---	---	---	---	---	---	---	---	---	---	---	---

Градостроительный план земельного участка подготовлен на основании

заявления Департамент землепользования города Южно-Сахалинска ДЗП № 3317 от 26.05.2020

(реквизиты заявления правообладателя земельного участка, иного лица в случае, предусмотренном частью 1.1 статьи 57.3 Градостроительного кодекса Российской Федерации, с указанием ф.и.о. заявителя – физического лица, либо реквизиты заявления и наименование заявителя – юридического лица о выдаче градостроительного плана земельного участка)

Местонахождение земельного участка

Сахалинская область

(субъект Российской Федерации)

Городской округ «Город Южно-Сахалинск»

(муниципальный район или городской округ)

г. Южно-Сахалинск, ул.Крюкова Д.Н., д. 132

(поселение)

Описание границ земельного участка (образуемого земельного участка)

Обозначение (номер) характерной точки	Перечень координат характерных точек в системе координат, используемой для ведения Единого государственного реестра недвижимости	
	X	Y
1	8664.95	9935.24
2	8667.73	9959.46
3	8613.27	9966.4
4	8612.6	9956.9
5	8611.2	9932.7
6	8619.1	9932.6
7	8619.1	9930.3
8	8643	9927.6
9	8657.2	9933.1
10	8657.7	9936.1

Кадастровый номер земельного участка (при наличии), или в случае, предусмотренном частью 1.1 статьи 57.3 Градостроительного кодекса Российской Федерации, условный номер образуемого земельного участка на основании утвержденных проекта межевания территории и (или) схемы расположения земельного участка или земельных участков на кадастровом плане территории

65:01:0702004:1788 от 19.02.2014

Площадь земельного участка

1743 кв.м

Информация о расположенных в границах земельного участка объектах капитального строительства

Объекты капитального строительства отсутствуют

Информация о границах зоны планируемого размещения объекта капитального строительства в соответствии с утвержденным проектом планировки территории (при наличии)

Коммерческо-делового назначения

Обозначение (номер) характерной точки	Перечень координат характерных точек в системе координат, используемой для ведения Единого государственного реестра
---------------------------------------	---

	недвижимости	
	X	Y
1	9839.99	8555.84
2	9855.86	8441.37
3	9918.38	8449.99
4	9989.84	8459.84
5	9975.94	8577.22
6	9970.16	8583.96
7	9956.58	8692.83
8	9817.9	8674.4
9	9836	8568
10	9838.26	8568.32

Реквизиты проекта планировки территории и (или) проекта межевания территории в случае, если земельный участок расположен в границах территории, в отношении которой утверждены проект планировки территории и (или) проект межевания территории

Документация по планировке территории южного жилого района утверждена постановлением администрации города Южно-Сахалинска от 21.06.2013 №1055-па

(указывается в случае, если земельный участок расположен в границах территории, в отношении которой утверждены проект планировки территории и (или) проект межевания территории)

Градостроительный

план подготовлен: Департамент архитектуры и градостроительства города Южно-Сахалинск

Ю Денис Менчерович (директор Департамента)

(ф.и.о., должность уполномоченного лица, наименование органа или организации)

М.П.

(при наличии)



(подпись)

Ю Д.М.

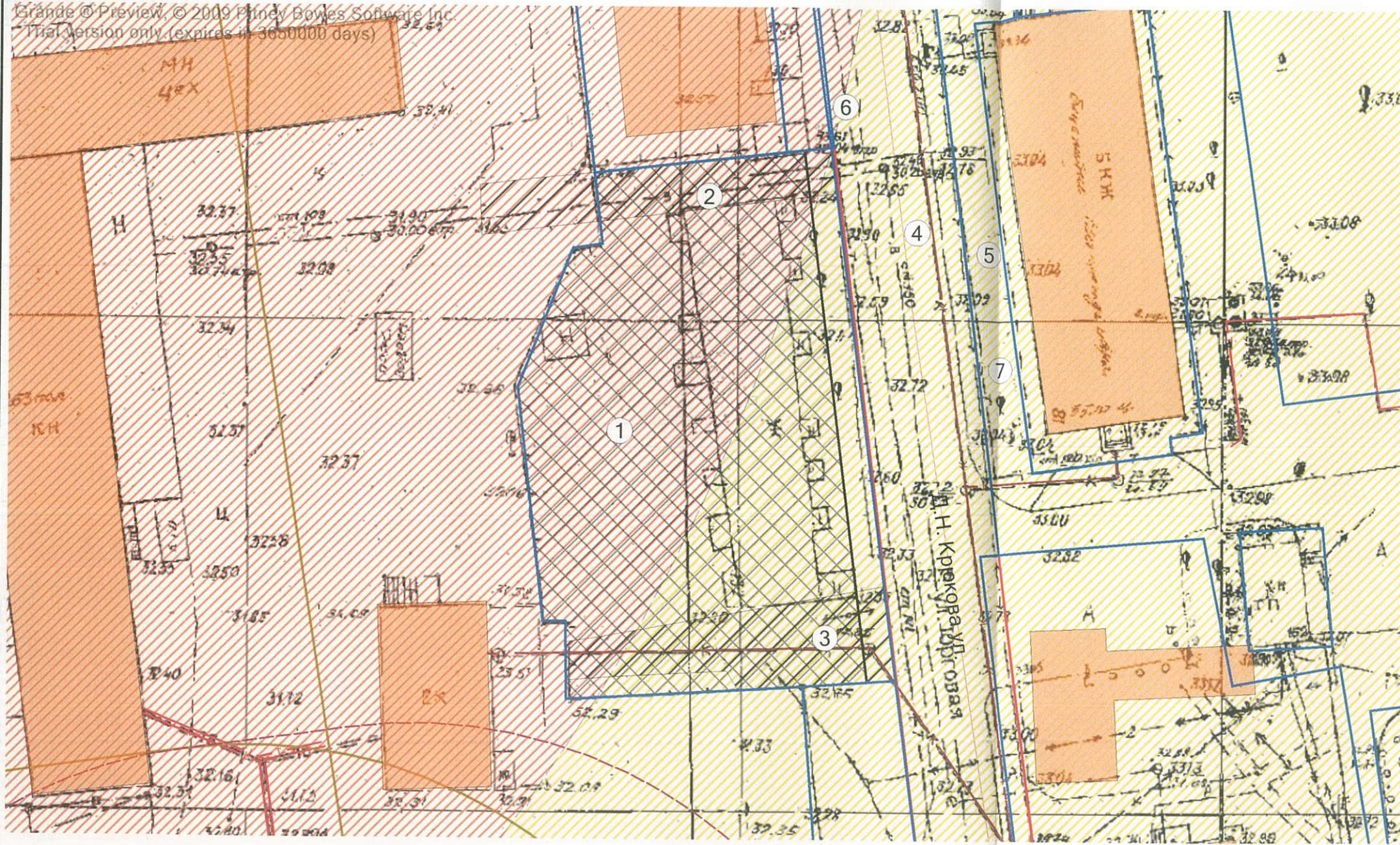
(расшифровка подписи)

Дата выдачи

02.06.2020

(ДД.ММ.ГГГГ)

1. Чертеж градостроительного плана земельного участка



ЭКСПЛИКАЦИЯ ОБЪЕКТОВ

№ п/п	Наименование объекта
1	Место допустимого размещения зданий, строений и сооружений
2	Охранная зона инженерных коммуникаций
3	Охранная зона инженерных коммуникаций
4	Охранная зона источников водоснабжения (Зона санитарной охраны водозаборного узла "Центральный" в г. Южно-Сахалинске Сахалинской области 3 пояс)
6	Охранная зона пункта наблюдения за состоянием окружающей среды №2 (ул. Вокзальная-пр. Победы)
5	Охранная зона источников водоснабжения (Зона санитарной охраны водозабора подземных вод "41 километр")
7	Приаэродромная территория

УСЛОВНЫЕ ОБОЗНАЧЕНИЯ

	Место допустимого размещения зданий, строений и сооружений
	Обременения участков
	Красные линии
	Отступ от красной линии
	Объекты капитального строительства
	Границы земельного участка

Чертеж градостроительного плана земельного участка разработан на топографической основе в масштабе выполненной

(дата, наименование организации, подготовившей топографическую основу)

Чертеж градостроительного плана земельного участка разработан 02.06.2020

дата

Департамент архитектуры и градостроительства города Южно-Сахалинска

наименование организации

Должность

ФИО

Подпись

Дата

Исполнитель Ефимова А. И.

№ РФ6530200020200084

г. Южно-Сахалинск, Крюкова Д.Н. ул., д. 132

1. ЧЕРТЕЖ
ГРАДОСТРОИТЕЛЬНОГО
ПЛАНА ЗЕМЕЛЬНОГО
УЧАСТКА

Масштаб

Лист

Листов

1:500

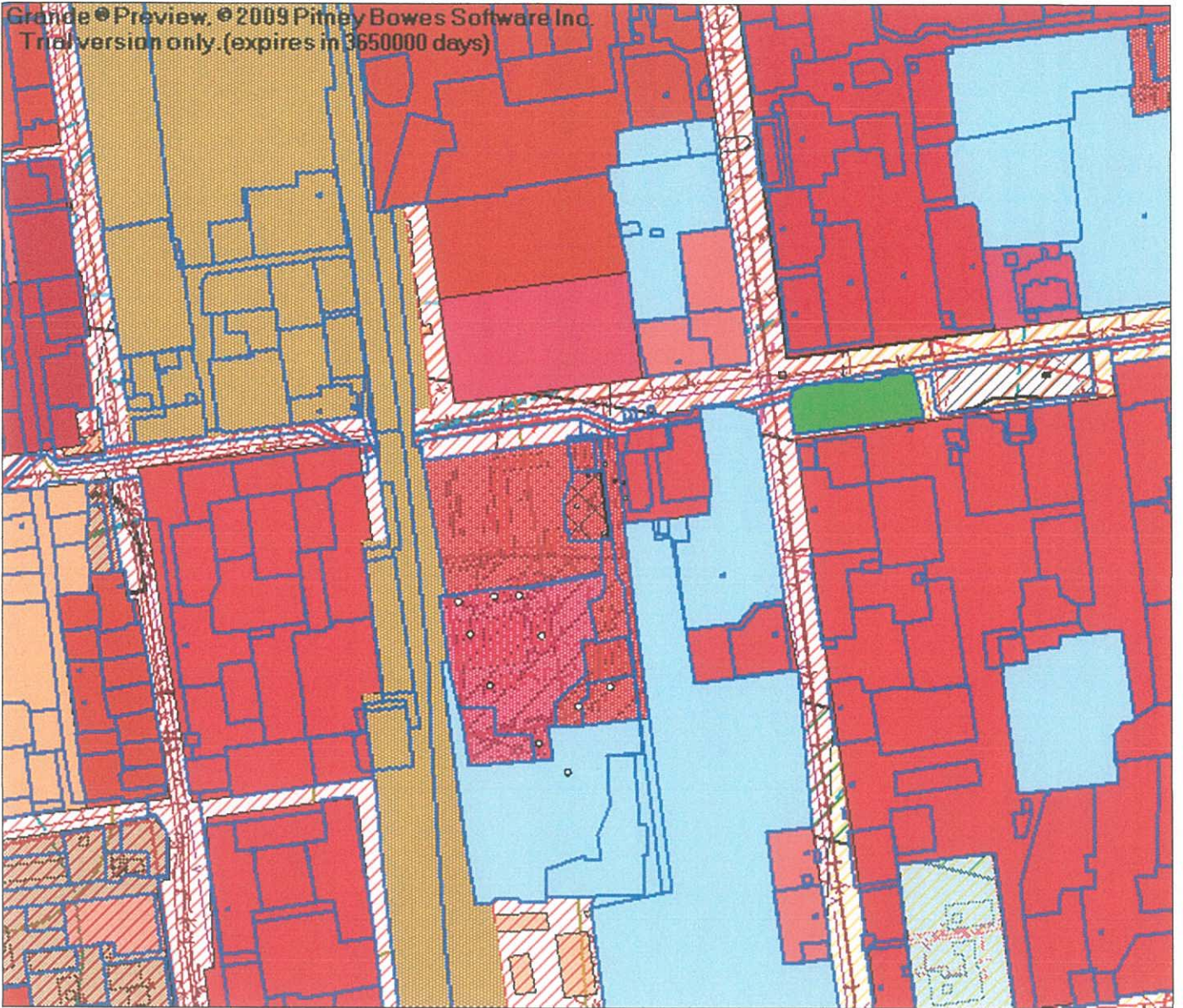
3

15

Кадастровый номер
65:01:0702004:1788
Площадь участка -1743 кв.м

Ситуационная схема

GrandView © Preview, © 2009 Pitney Bowes Software Inc.
 Trial version only. (expires in 3650000 days)



				№ РФ6530200020200084			
<i>Должность</i>	<i>ФИО</i>	<i>Подпись</i>	<i>Дата</i>	г. Южно-Сахалинск, Крюкова Д.Н. ул., д. 132			
Исполнитель	Ефимова А. И.						
				СИТУАЦИОННАЯ СХЕМА	<i>Масштаб</i>	<i>Лист</i>	<i>Листов</i>
						4	15

2. Информация о градостроительном регламенте либо требованиях к назначению, параметрам и размещению объекта капитального строительства на земельном участке, на который действие градостроительного регламента не распространяется или для которого градостроительный регламент не устанавливается

Земельный участок расположен в территориальной зоне - Административно-деловая ОД-1.

Установлен градостроительный регламент

2.1 Реквизиты акта органа государственной власти субъекта Российской Федерации, органа местного самоуправления, содержащего градостроительный регламент либо реквизиты акта федерального органа государственной власти, органа государственной власти субъекта Российской Федерации, органа местного самоуправления, иной организации, определяющего, в соответствии с федеральными законами, порядок использования земельного участка, на который действие градостроительного регламента не распространяется или для которого градостроительный регламент не устанавливается

Решение Городского Собрания города Южно-Сахалинска от 30.01.2013 N 744/44-13-4 "Об утверждении Правил землепользования и застройки на территории городского округа "Город Южно-Сахалинск" (в ред. Решения городской Думы города Южно-Сахалинска от 27.05.2015 № 162/11-15-5)

2.2. Информация о разрешенном использовании земельного участка:

основные виды разрешенного использования земельного участка:

1. Объекты административно-делового назначения
2. Объекты административно-делового назначения с встроенной (пристроенной, подземной) автостоянкой
3. АТС - автоматизированные телефонные станции;
КНС - канализационные насосные станции;
РП - распределительные подстанции;
ГРП - газораспределительные подстанции;
ТП - трансформаторные подстанции, котельные малой мощности

условно разрешенные виды использования земельного участка:


1. Объекты общественного питания
2. Объекты социального обеспечения
3. Объекты культурно-досугового назначения
4. Объекты здравоохранения
5. Объекты торгового назначения
6. Стоянки автомобильного транспорта
7. Объекты социально-бытового назначения

вспомогательные виды разрешенного использования земельного участка:

1. Объекты инженерно-технического обеспечения
2. Парковки (парковочные места)

2.3 Предельные (минимальные и (или) максимальные) размеры земельного участка и предельные параметры разрешенного строительства, реконструкции объекта капитального строительства, установленные градостроительным регламентом для территориальной зоны, в которой расположен земельный участок:


Предельные (минимальные и (или) максимальные) размеры земельных участков, в том числе их площадь			Минимальные отступы от границ земельного участка в целях определения мест допустимого размещения зданий, строений, сооружений, за пределами которых запрещено строительство зданий, строений, сооружений	Предельное количество этажей и (или) предельная высота зданий, строений, сооружений	Максимальный процент застройки в границах земельного участка, определяемый как отношение суммарной площади земельного участка, которая может быть застроена, ко всей площади земельного участка	Требования к архитектурным решениям объектов капитального строительства, расположенным в границах территории исторического поселения федерального или регионального значения	Иные показатели
1	2	3	4	5	6	7	8
Длина, м	Ширина, м	Площадь, м ² или га					
Объекты административно-делового назначения							
Объекты административно-делового назначения с встроенной (пристроенной, подземной) автостоянкой							

Исп.  А. И. Ефимова
02.06.2020

-	-	-	-	-	-	-	Этажность до 9 этажей Минимальный отступ от красной линии - 3 м. Максимальный процент застройки, а также размеры земельных участков определяются в соответствии с Приложением "Д" к "СП 42.13330.2016. Свод правил. Градостроительство. Планировка и застройка городских и сельских поселений. Актуализированная редакция СНиП 2.07.01-89*", региональными и местными нормативами градостроительного проектирования
---	---	---	---	---	---	---	---

2.4. Требования к назначению, параметрам и размещению объекта капитального строительства на земельном участке, на который действие градостроительного регламента не распространяется или для которого градостроительный регламент не устанавливается (за исключением случая, предусмотренного пунктом 7.1 части 3 статьи 57.3 Градостроительного кодекса Российской Федерации):

Причины отнесения земельного участка к виду земельного	Реквизиты акта, регулирующего использо-	Требования к использованию земельного участка	Требования к параметрам объекта капитального строительства	Требования к размещению объектов капитального строительства
--	---	---	--	---

Исп.  А. И. Ефимова
 02.06.2020

участка, на который действие градостроительного регламента не распространяется или для которого градостроительный регламент не устанавливается	вание земельного участка		Предельное количество этажей и (или) предельная высота зданий, строений, сооружений	Максимальный процент застройки в границах земельного участка, определяемый как отношение суммарной площади земельного участка, которая может быть застроена, ко всей площади земельного участка	Иные требования к параметрам объекта капитального строительства	Минимальные отступы от границ земельного участка в целях определения мест допустимого размещения зданий, строений, сооружений, за пределами которых запрещено строительство зданий, строений, сооружений	Иные требования к размещению объектов капитального строительства
1	2	3	4	5	6	7	8
-	-	-	-	-	-	-	-

2.5. Предельные параметры разрешенного строительства, реконструкции объекта капитального строительства, установленные положением об особо охраняемых природных территориях, в случае выдачи градостроительного плана земельного участка в отношении земельного участка, расположенного в границах особо охраняемой природной территории:

Причины отнесения земельного участка к виду земельного участка для которого градостроительный регламент не устанавливается	Реквизиты Положения об особо охраняемой природной территории	Реквизиты утвержденной документации по планировке территории	Зонирование особо охраняемой природной территории (да/нет)							
			Функциональная зона	Виды разрешенного использования земельного участка		Требования к параметрам объекта капитального строительства			Требования к размещению объектов капитального строительства	
				Основные виды разрешенного использования	Вспомогательные виды разрешенного использования	Предельные количественные показатели этажей и (или) предельная высота зданий, сооружений	Максимальный процент застройки в границах земельного участка, определяемый как отношение суммарной площади земельного участка	Иные требования к параметрам объекта капитального строительства	Минимальные отступы от границ земельного участка в целях обеспечения размещения	Иные требования к размещению объектов капитального строительства

4. Информация о расчетных показателях минимально допустимого уровня обеспеченности территории объектами коммунальной, транспортной, социальной инфраструктур и расчетных показателях максимально допустимого уровня территориальной доступности указанных объектов для населения в случае, если земельный участок расположен в границах территории, в отношении которой предусматривается осуществление деятельности по комплексному и устойчивому развитию территории:

Информация о расчетных показателях минимально допустимого уровня обеспеченности территории								
Объекты коммунальной инфраструктуры			Объекты транспортной инфраструктуры			Объекты социальной инфраструктуры		
Наименование вида объекта	Единица измерения	Расчетный показатель	Наименование вида объекта	Единица измерения	Расчетный показатель	Наименование вида объекта	Единица измерения	Расчетный показатель
1	2	3	4	5	6	7	8	9
-	-	-	-	-	-	-	-	-
Информация о расчетных показателях максимально допустимого уровня территориальной доступности								
Наименование вида объекта	Единица измерения	Расчетный показатель	Наименование вида объекта	Единица измерения	Расчетный показатель	Наименование вида объекта	Единица измерения	Расчетный показатель
1	2	3	4	5	6	7	8	9
-	-	-	-	-	-	-	-	-

5. Информация об ограничениях использования земельного участка, в том числе если земельный участок полностью или частично расположен в границах зон с особыми условиями использования территорий

Разработка проектной документации, строительство, и реконструкция объектов капитального характера обеспечивается в соответствии с Федеральным законом от 21.12.1994 N 69-ФЗ "О пожарной безопасности", Федеральным законом от 22.07.2008 N 123-ФЗ "Технический регламент о требованиях пожарной безопасности» при выполнении требований пожарной безопасности, установленных техническими регламентами, принятыми в соответствии с Федеральным законом от 27.12.2002 N 184-ФЗ "О техническом регулировании" и минимальных отступов от границ земельного участка, в пределах которых разрешается строительство объектов капитального строительства в соответствии с Постановлением Главного государственного санитарного врача РФ от 25.09.2007 N 74 "О введении в действие новой редакции санитарно-эпидемиологических правил и нормативов СанПиН 2.2.1/2.1.1.1200-03 "Санитарно-защитные зоны и санитарная классификация предприятий, сооружений и иных объектов"

Требуемое количество машино-мест, следует определять в соответствии с региональными нормативами градостроительного проектирования Сахалинской области (утв. Приказом Министерства архитектуры и градостроительства Сахалинской области от 24.06.2019 N 3.39-21-п).

В пределах зоны санитарной охраны источников водоснабжения и водопроводов питьевого назначения (подземный водозабор III – пояс) размещение объектов осуществляется в соответствии СанПиН 2.1.4.1110-02

Наименование ограничения - Седьмая подзона приаэродромной территории аэродрома Южно-Сахалинск (Хомутово), часть 3 (контур по фактору шумового воздействия с максимальным уровнем шума для дневного времени суток более 70 дБА); тип зоны: Охранная зона транспорта. Ограничения: Ограничения использования объектов недвижимости и осуществления деятельности: Запрещается размещать: • Палаты больниц и санаториев, операционные больницы при уровне звукоизоляции окон в режиме проветривания 20-25 дБА; • Кабинеты врачей поликлиник, амбулаторий, диспансеров, больниц, санаториев при уровне звукоизоляции окон в режиме проветривания 15-20 дБА; • Территории, непосредственно прилегающие к зданиям больниц и санаториев; • Площадки отдыха на территории больниц и санаториев; • Площадки отдыха на территории микрорайонов и групп жилых домов, домов отдыха, пансионатов, домов- интернатов для престарелых и инвалидов, площадки детских дошкольных учреждений, школ и др. учебных заведений; • Классные помещения, учебные кабинеты, учительские комнаты, аудитории школ и других учебных заведений, конференц-залы, читальные залы библиотек при уровне звукоизоляции окон в режиме проветривания 15-20 дБА; • Жилые комнаты квартир, жилые помещения домов отдыха, пансионатов, домов- интернатов для престарелых и инвалидов, спальные помещения в детских дошкольных учреждениях и школах-интернатах при уровне звукоизоляции окон в режиме проветривания 15-20 дБА; • Номера гостиниц и жилые комнаты общежитий при уровне звукоизоляции окон в режиме проветривания 10-15 дБА; • Территории, непосредственно прилегающие к жилым домам, зданиям поликлиник, зданиям амбулаторий, диспансеров, домов отдыха, пансионатов, домов-интернатов для престарелых и инвалидов, детских дошкольных учреждений, школ и других учебных заведений, библиотек.

Наименование ограничения - Пятая подзона приаэродромной территории аэродрома Южно-Сахалинск (Хомутово). Ограничения: Ограничения использования объектов недвижимости и осуществления деятельности: 1) Запрещается размещать опасные производственные объекты, определенные ФЗ «О промышленной безопасности опасных производственных объектов», функционирование которых может повлиять на безопасность полетов воздушных судов; 2) Высота объекта и радиусы зон поражения при возникновении аварии на опасном производственном объекте не должны превышать абсолютную максимальную отметку верха 168.20 м в Балтийской системе высот 1977 года и допустимые абсолютные максимальные отметки верха, установленные в границах подзоны №3; 3) Ограничения распространяются на строящиеся (проектируемые) и реконструируемые опасные производственные объекты.

Наименование ограничения - Шестая подзона приаэродромной территории аэродрома Южно-Сахалинск (Хомутово). Ограничения: Ограничения использования объектов недвижимости и осуществления деятельности: 1) Запрещается размещать объекты, способствующие привлечению и массовому скоплению птиц: звероводческие фермы, скотобойни; подсобные хозяйства (свинарники, коровники, птицефермы, зверофермы, рыбные пруды); места концентрированных выбросов пищевых отходов, свалки пищевых отходов; новые водоемы, реки, болота; скотомогильники; мусоросжигательные и мусороперерабатывающие заводы, объекты сортировки мусора; 2) Запрещается осуществлять деятельность, способствующую привлечению и массовому скоплению

птиц: вспашка и перепахивание сельскохозяйственных полей с зерновыми культурами в дневное время; допущение произрастание высокой береговой и прибрежной растительности; выпас скота. Наименование ограничения - Третья подзона приаэродромной территории аэродрома Южно-Сахалинск (Хомутово), часть 16 (секторы 16, 34, 88, 119, 128, 137, 147, 157); тип зоны: Охранная зона транспорта. Ограничения: Ограничения использования объектов недвижимости и осуществления деятельности: 1) Ограничения определяются в зависимости от местоположения объекта; 2) Высота объектов не должна превышать максимальную абсолютную отметку верха в диапазоне Н=130.00 м-135.00 м в Балтийской системе высот 1977 г; 3) Ограничения распространяются на новые и реконструируемые объекты/сооружения.

Наименование ограничения - Зона санитарной охраны водозаборного узла "Центральный" в г. Южно-Сахалинске Сахалинской области. Третий пояс. Ограничения: Согласно СанПиН 2.1.4.1110-02 на территории третьего пояса ЗСО предусмотрено выявление, тампонирование или восстановление всех старых, бездействующих, дефектных или неправильно эксплуатируемых скважин, представляющих опасность в части возможности загрязнения водоносных горизонтов. Бурение новых скважин и новое строительство, связанное с нарушением почвенного покрова, производится при обязательном согласовании с центром государственного санитарно - эпидемиологического надзора. Запрещение закачки отработанных вод в подземные горизонты, подземного складирования твердых отходов и разработки недр земли. Запрещение размещения складов горюче - смазочных материалов, ядохимикатов и минеральных удобрений, накопителей промстоков, шламохранилищ и других объектов, обуславливающих опасность химического загрязнения подземных вод. Размещение таких объектов допускается в пределах третьего пояса ЗСО только при использовании защищенных подземных вод, при условии выполнения специальных мероприятий по защите водоносного горизонта от загрязнения при наличии санитарно - эпидемиологического заключения центра государственного санитарно - эпидемиологического надзора, выданного с учетом заключения органов геологического контроля. Своевременное выполнение необходимых мероприятий по санитарной охране поверхностных вод, имеющих непосредственную гидрологическую связь с используемым водоносным горизонтом, в соответствии с гигиеническими требованиями к охране поверхностных вод.

6. Информация о границах зон с особыми условиями использования территорий, если земельный участок полностью или частично расположен в границах таких зон:

Наименование зоны с особыми условиями использования территории с указанием объекта, в отношении которого установлена такая зона	Перечень координат характерных точек в системе координат, используемой для ведения Единого государственного реестра недвижимости		
	Обозначение (номер) характерной точки	X	Y
1	2	3	4
Охранная зона инженерных коммуникаций	1	9923.55	8663.62

	2	9923.78	8658.46
	3	9959.95	8663.05
	4	9959.46	8667.73
Охранная зона инженерных коммуникаций	1	9932.51	8617
	2	9932.76	8613.13
	3	9937.1	8613.47
	4	9949.1	8614.14
	5	9950.31	8612.16
	6	9966.4	8613.27
	7	9965.04	8622.81
	8	9935.73	8617.51
Охранная зона источников водоснабжения (Зона санитарной охраны водозаборного узла "Центральный" в г. Южно-Сахалинске Сахалинской области 3 пояс)	-	-	-
Охранная зона пункта наблюдения за состоянием окружающей среды №2 (ул. Вокзальная-пр. Победы)	-	-	-
Охранная зона источников водоснабжения (Зона санитарной охраны водозабора подземных вод "41 километр")	-	-	-

7. Информация о границах публичных сервитутов

Информация отсутствует

Обозначение (номер) характерной точки	Перечень координат характерных точек в системе координат, используемой для ведения Единого государственного реестра недвижимости	
	X	Y
-	-	-

8. Номер и (или) наименование элемента планировочной структуры, в границах которого расположен земельный участок. -

9. Информация о технических условиях подключения (технологического присоединения) объектов капитального строительства к сетям инженерно-технического обеспечения, определенных с учетом программ комплексного развития систем коммунальной инфраструктуры поселения, городского округа

- Водоснабжение и водоотведение: отсутствуют
- Газоснабжение: отсутствуют
- Теплоснабжение: отсутствуют
- Электроснабжение: отсутствуют

10. Реквизиты нормативных правовых актов субъекта Российской Федерации, муниципальных правовых актов, устанавливающих требования к благоустройству территории

Решение Городской думы города Южно-Сахалинска от 24 июня 2015 г. №177/12-15-5 «Об утверждении правил благоустройства территории городского округа «Город Южно-Сахалинск»

11. Информация о красных линиях: Информация отсутствует

Обозначение (номер) характерной точки	Перечень координат характерных точек в системе координат, используемой для ведения Единого государственного реестра недвижимости	
	X	Y
1	9817.9	8674.4
2	9836	8568
3	9838.26	8568.32
4	9891.4	8185.04
5	10145.31	8220.14
6	10078.02	8708.96
7	9968.48	8694.41
8	9981.63	8589.03
9	9987.44	8582.25
10	10017.74	8326.16
11	10005.85	8324.52
12	9975.94	8577.22
13	9970.16	8583.96
14	9956.58	8692.83
15	9817.9	8674.4