



Общество с ограниченной ответственностью
«МосОблТрансПроект»

Ассоциация «Национальный альянс проектировщиков «ГлавПроект»
Регистрационный номер в реестре членов: 061014/350
Дата регистрации в реестре 06.10.2014

Заказчик: АО «РОСЖЕЛДОРПРОЕКТ»

**Реконструкция металлического моста на 33 км ПК 9,71 м
участка Корсаков-Арсентьевка Дальневосточной железной
дороги**

Документация по планировке территории

Проект межевания территории

Материалы по обоснованию проекта межевания территории

0007-2017– ПМ

Том 2

| Изм | № док. | Подп. | Дата |
|-----|--------|-------|------|
| | | | |
| | | | |
| | | | |



Общество с ограниченной ответственностью
«МосОблТрансПроект»

Ассоциация «Национальный альянс проектировщиков «ГлавПроект»

Регистрационный номер в реестре членов: 061014/350

Дата регистрации в реестре 06.10.2014

Заказчик: АО «РОСЖЕЛДОРПРОЕКТ»

**Реконструкция металлического моста на 33 км ПК 9,71 м
участка Корсаков-Арсентьевка Дальневосточной железной
дороги**

Документация по планировке территории

Проект межевания территории

Материалы по обоснованию проекта межевания территории

0007-2017– ПМ

Том 2

Начальник управления ИРД

подпись

Гурьков Ю.В.

фамилия

| Изм | № док. | Подп. | Дата |
|-----|--------|-------|------|
| | | | |
| | | | |
| | | | |

2017





Взам. инв. №

Подпись и дата

Инв. Неодл.

СОДЕРЖАНИЕ ТОМА

| Обозначение | Наименование | Примечание |
|----------------------|---|------------|
| 0007-2017-ПМ-С | Содержание тома | 2 |
| 0007-2017-ПМ-СП | Состав проекта | 3 |
| 0007-2017-ПМ | Гарантийная запись | 4 |
| | Графическая часть: | |
| 0007-2017-ПМ, лист 1 | Чертеж межевания территории М 1:1000 | 5 |
| 0007-2017-ПМ, лист 2 | Чертеж межевания территории М 1:1000 | 6 |

| | | | | | | | | | | | |
|--------------|-----------------------------|----------|------|--------|---|-------|--|------|--------|--|--|
| Взам. инв. № | Подпись и дата | | | | | | | | | | |
| | | | | | | | | | | | |
| Инв. Неодл. | | | | | | | 0007-2017-ПМ-С | | | | |
| | Изм. | Кол.уч | Лист | № док. | Подпись | Дата | | | | | |
| | Разработал | Моисеев | | |  | 12.17 | Состав тома | | | | |
| | Проверил | Бурлаков | | |  | 12.17 | | | | | |
| | Начальник управления ИРД | Гурьков | | |  | 12.17 | | | | | |
| | | | | | | | Стадия | Лист | Листов | | |
| | | | | | | | ПП | | 1 | | |
| | | | | | | |  Общество с ограниченной ответственностью «МосОблТрансПроект» | | | | |

СОСТАВ ПРОЕКТА

| Номер тома | Обозначение | Наименование | Примечание |
|---|--------------|--|------------|
| Основная часть проекта планировки территории | | | |
| 1 | 0007-2017-ПП | Раздел 1 Проект планировки территории. Графическая часть Положение о размещении линейных объектов | |
| Материалы по обоснованию проекта планировки территории | | | |
| 2 | 0007-2017-ПП | Раздел 2 Материалы по обоснованию проекта планировки территории. Графическая часть. Пояснительная записка | |
| 3 | 0007-2017-ПП | Раздел 3 Материалы по обоснованию проекта планировки территории. Инженерные изыскания | |
| Основная часть проекта межевания территории | | | |
| 1 | 0007-2017-ПМ | Раздел 4 Проект межевания территории. Текстовая часть. Графическая часть | |
| Материалы по обоснованию проекта межевания территории | | | |
| 2 | 0007-2017-ПМ | Раздел 5 Материалы по обоснованию проекта межевания территории. Графическая часть | |

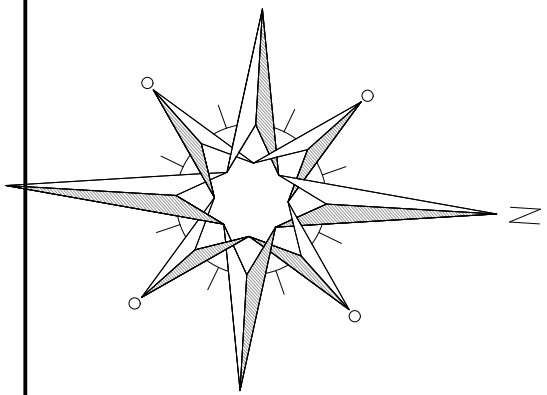
| | | | | | | | | | | | | | | | | | | | | | | | | | | | | | | | | | | | | | | | | | | | | | | | | | | | | | | | | | | | | | | | | | | | | | | | | | | | | | | | | | | | | | | | | | | | | | | | | | | | | | | | | | | | | | | | | | | | | | | | | | | | | | | | | | | | | | | | | | | | | | | | | | | | | | | | | | | | | | | | | | | | | | | | | | | | | | | | | | | | | | | | | | | | | | | | | | | | | | | | | | | | | | | | | | | | | | | | | | | | | | | | | | | | | | | | | | | | | | | | | | | | | | | | | | | | | | | | | | | | | | | | | | | | | | | | | | | | | | | | | | | | | | | | | | | | | | | | | | | | | | | | | | | | | | | | | | | | | | | | | | | | | | | | | | | | | | | | | | | | | | | | | | | | | | | | | | | | | | | | | | | | | | | | | | | | | | | | | | | | | | | | | | | | | | | | | | | | | | | | | | | | | | | | | | | | | | | | | | | | | | | | | | | | | | | | | | | | | | | | | | | | | | | | | | | | | | | | | | | | | | | | | | | | | | | | | | | | | | | | | | | | | | | | | | | | | | | | | | | | | | | | | | | | | | | | | | | | | | | | | | | | | | | | | | | | | | | | | | | | | | | | | | | | | | | | | | | | | | | | | | | | | | | | | | | | | | | | | | | | | | | | | | | | | | | | | | | | | | | | | | | | | | | | | | | | | | | | | | | | | | | | | | | | | | | | | | | | | | | | | | | | | | | | | | | | | | | | | | | | | | | | | | | | | | | | | | | | | | | | | | | | | | | |
|--------------|--|----------------|--|--|--|--|--|--|--|--|--|--|--|--|--|--|--|--|--|--|--|--|--|--|--|--|--|--|--|--|--|--|--|--|--|--|--|--|--|--|--|--|--|--|--|--|--|--|--|--|--|--|--|--|--|--|--|--|--|--|--|--|--|--|--|--|--|--|--|--|--|--|--|--|--|--|--|--|--|--|--|--|--|--|--|--|--|--|--|--|--|--|--|--|--|--|--|--|--|--|--|--|--|--|--|--|--|--|--|--|--|--|--|--|--|--|--|--|--|--|--|--|--|--|--|--|--|--|--|--|--|--|--|--|--|--|--|--|--|--|--|--|--|--|--|--|--|--|--|--|--|--|--|--|--|--|--|--|--|--|--|--|--|--|--|--|--|--|--|--|--|--|--|--|--|--|--|--|--|--|--|--|--|--|--|--|--|--|--|--|--|--|--|--|--|--|--|--|--|--|--|--|--|--|--|--|--|--|--|--|--|--|--|--|--|--|--|--|--|--|--|--|--|--|--|--|--|--|--|--|--|--|--|--|--|--|--|--|--|--|--|--|--|--|--|--|--|--|--|--|--|--|--|--|--|--|--|--|--|--|--|--|--|--|--|--|--|--|--|--|--|--|--|--|--|--|--|--|--|--|--|--|--|--|--|--|--|--|--|--|--|--|--|--|--|--|--|--|--|--|--|--|--|--|--|--|--|--|--|--|--|--|--|--|--|--|--|--|--|--|--|--|--|--|--|--|--|--|--|--|--|--|--|--|--|--|--|--|--|--|--|--|--|--|--|--|--|--|--|--|--|--|--|--|--|--|--|--|--|--|--|--|--|--|--|--|--|--|--|--|--|--|--|--|--|--|--|--|--|--|--|--|--|--|--|--|--|--|--|--|--|--|--|--|--|--|--|--|--|--|--|--|--|--|--|--|--|--|--|--|--|--|--|--|--|--|--|--|--|--|--|--|--|--|--|--|--|--|--|--|--|--|--|--|--|--|--|--|--|--|--|--|--|--|--|--|--|--|--|--|--|--|--|--|--|--|--|--|--|--|--|--|--|--|--|--|--|--|--|--|--|--|--|--|--|--|--|--|--|--|--|--|--|--|--|--|--|--|--|--|--|--|--|--|--|--|--|--|--|--|--|--|--|--|--|--|--|--|--|--|--|--|--|--|--|--|--|--|--|--|--|--|--|--|--|--|--|--|--|--|--|--|--|--|--|--|--|--|--|--|--|--|--|--|--|--|--|--|--|--|--|--|--|--|--|--|--|--|--|--|--|--|--|--|--|--|--|--|--|--|--|--|--|--|--|--|--|--|--|--|--|--|--|--|--|--|--|--|--|--|--|--|--|--|--|--|--|--|--|--|--|--|--|--|--|--|--|--|--|--|--|--|--|--|--|--|--|--|--|--|--|--|--|--|--|--|--|--|--|--|--|--|--|--|--|--|--|--|--|--|--|--|--|--|--|--|--|--|--|--|--|--|--|--|--|--|--|--|--|--|--|--|--|--|--|--|--|--|--|--|--|--|--|--|--|--|--|--|--|--|--|--|--|--|--|--|
| Взам. инв. № | | Подпись и дата | | | | | | | | | | | | | | | | | | | | | | | | | | | | | | | | | | | | | | | | | | | | | | | | | | | | | | | | | | | | | | | | | | | | | | | | | | | | | | | | | | | | | | | | | | | | | | | | | | | | | | | | | | | | | | | | | | | | | | | | | | | | | | | | | | | | | | | | | | | | | | | | | | | | | | | | | | | | | | | | | | | | | | | | | | | | | | | | | | | | | | | | | | | | | | | | | | | | | | | | | | | | | | | | | | | | | | | | | | | | | | | | | | | | | | | | | | | | | | | | | | | | | | | | | | | | | | | | | | | | | | | | | | | | | | | | | | | | | | | | | | | | | | | | | | | | | | | | | | | | | | | | | | | | | | | | | | | | | | | | | | | | | | | | | | | | | | | | | | | | | | | | | | | | | | | | | | | | | | | | | | | | | | | | | | | | | | | | | | | | | | | | | | | | | | | | | | | | | | | | | | | | | | | | | | | | | | | | | | | | | | | | | | | | | | | | | | | | | | | | | | | | | | | | | | | | | | | | | | | | | | | | | | | | | | | | | | | | | | | | | | | | | | | | | | | | | | | | | | | | | | | | | | | | | | | | | | | | | | | | | | | | | | | | | | | | | | | | | | | | | | | | | | | | | | | | | | | | | | | | | | | | | | | | | | | | | | | | | | | | | | | | | | | | | | | | | | | | | | | | | | | | | | | | | | | | | | | | | | | | | | | | | | | | | | | | | | | | | | | | | | | | | | | | | | | | | | | | | | | | | | | | | | | | | | | | | | | | | | | | | | | | |
|--------------|--|----------------|--|--|--|--|--|--|--|--|--|--|--|--|--|--|--|--|--|--|--|--|--|--|--|--|--|--|--|--|--|--|--|--|--|--|--|--|--|--|--|--|--|--|--|--|--|--|--|--|--|--|--|--|--|--|--|--|--|--|--|--|--|--|--|--|--|--|--|--|--|--|--|--|--|--|--|--|--|--|--|--|--|--|--|--|--|--|--|--|--|--|--|--|--|--|--|--|--|--|--|--|--|--|--|--|--|--|--|--|--|--|--|--|--|--|--|--|--|--|--|--|--|--|--|--|--|--|--|--|--|--|--|--|--|--|--|--|--|--|--|--|--|--|--|--|--|--|--|--|--|--|--|--|--|--|--|--|--|--|--|--|--|--|--|--|--|--|--|--|--|--|--|--|--|--|--|--|--|--|--|--|--|--|--|--|--|--|--|--|--|--|--|--|--|--|--|--|--|--|--|--|--|--|--|--|--|--|--|--|--|--|--|--|--|--|--|--|--|--|--|--|--|--|--|--|--|--|--|--|--|--|--|--|--|--|--|--|--|--|--|--|--|--|--|--|--|--|--|--|--|--|--|--|--|--|--|--|--|--|--|--|--|--|--|--|--|--|--|--|--|--|--|--|--|--|--|--|--|--|--|--|--|--|--|--|--|--|--|--|--|--|--|--|--|--|--|--|--|--|--|--|--|--|--|--|--|--|--|--|--|--|--|--|--|--|--|--|--|--|--|--|--|--|--|--|--|--|--|--|--|--|--|--|--|--|--|--|--|--|--|--|--|--|--|--|--|--|--|--|--|--|--|--|--|--|--|--|--|--|--|--|--|--|--|--|--|--|--|--|--|--|--|--|--|--|--|--|--|--|--|--|--|--|--|--|--|--|--|--|--|--|--|--|--|--|--|--|--|--|--|--|--|--|--|--|--|--|--|--|--|--|--|--|--|--|--|--|--|--|--|--|--|--|--|--|--|--|--|--|--|--|--|--|--|--|--|--|--|--|--|--|--|--|--|--|--|--|--|--|--|--|--|--|--|--|--|--|--|--|--|--|--|--|--|--|--|--|--|--|--|--|--|--|--|--|--|--|--|--|--|--|--|--|--|--|--|--|--|--|--|--|--|--|--|--|--|--|--|--|--|--|--|--|--|--|--|--|--|--|--|--|--|--|--|--|--|--|--|--|--|--|--|--|--|--|--|--|--|--|--|--|--|--|--|--|--|--|--|--|--|--|--|--|--|--|--|--|--|--|--|--|--|--|--|--|--|--|--|--|--|--|--|--|--|--|--|--|--|--|--|--|--|--|--|--|--|--|--|--|--|--|--|--|--|--|--|--|--|--|--|--|--|--|--|--|--|--|--|--|--|--|--|--|--|--|--|--|--|--|--|--|--|--|--|--|--|--|--|--|--|--|--|--|--|--|--|--|--|--|--|--|--|--|--|--|--|--|--|--|--|--|--|--|--|--|--|--|--|--|--|--|--|--|--|--|--|--|--|--|--|--|--|--|--|--|--|--|--|--|--|--|--|--|--|--|--|--|--|--|--|--|--|--|--|--|

ГАРАНТИЙНАЯ ЗАПИСЬ

Проект межевания территории объекта Реконструкция металлического моста на 33 км ПК 9,71 м участка Корсаков – Арсентьевка Дальневосточной железной дороги» выполнен в соответствии с государственными нормами, правилами, стандартами, исходными данными, а также техническими условиями и требованиями, выданными органами государственного надзора и заинтересованными организациями.

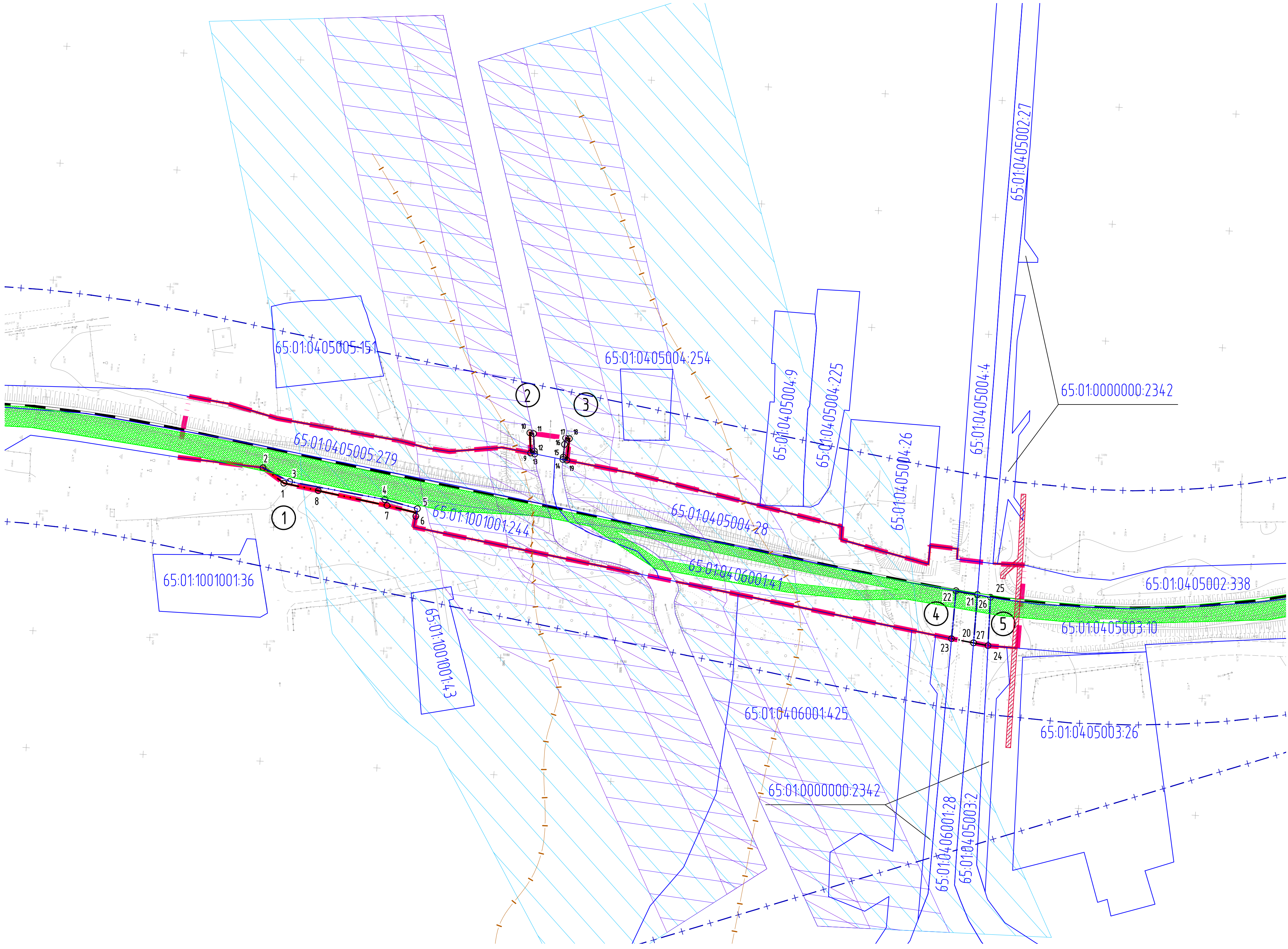
Начальник управления ИРД Гурьков Ю.В. Гурьков

| | | | | | | | | | | |
|--------------|-----------------------------|----------------|------|--------|---|-------|--|--------------|-----------|-------------|
| Взам. инв. № | | Подпись и дата | | | | | | | | |
| Инв. №подл. | Изм. | Кол.уч | Лист | № док. | Подпись | Дата | 0007-2017-ПМ | | | |
| | Разработал | Моисеев | | |  | 12.17 | Гарантийная запись | | | |
| | Проверил | Бурлаков | | |  | 12.17 | | | | |
| | Начальник управления ИРД | Гурьков | | |  | 12.17 | | | | |
| | | | | | | |  Общество с ограниченной ответственностью «МосОблТрансПроект» | Стадия ПП | Лист 1 | Листов 1 |



Россия,
Сахалинская область,
городской округ город Южно-Сахалинск

| Условные обозначения | |
|----------------------|---|
| | Граница разработки проекта, планировки территории, граница зоны планируемого размещения линейных объектов |
| | Красные линии |
| | Железнодорожные пути |
| | Граница существующих ЗУ |
| 65:05:0000007:225 | Кадастровые номера существующих ЗУ |
| | Граница планируемых элементов планировочной структуры |
| 4 | Номера характерных точек границ планируемых элементов планировочной структуры |
| ① | Условный номер образуемого земельного участка |
| | Водоохранная зона реки 100м |
| | Охранная зона от существующего кабеля связи, 2м |
| | Охранная зона от существующей кабельной линии, 1 м |
| | Водоохранная зона реки 100м |
| | Прибрежная зона реки 50м |
| | Береговая полоса 20м |
| | Граница зоны заполнения расчетным паводком, 1% обеспеченности |
| | Санитарно-защитная зона (существующая) |



Перечень координат характерных точек границ
планируемых элементов планировочной структуры
Участок №1 S=114.97м²

| N | Y | X |
|---|----------|---------|
| 1 | 11080,89 | 1503,33 |
| 2 | 11074,83 | 1494,02 |
| 3 | 11080,09 | 1505,77 |
| 4 | 11085,4 | 1546,75 |
| 5 | 11088,49 | 1560,88 |
| 6 | 11090,25 | 1560,62 |
| 7 | 11087,92 | 1547,81 |
| 8 | 11083,27 | 1518,15 |

Участок №2 S=13.72м²

| | | |
|----|----------|---------|
| 9 | 11061,97 | 1607,76 |
| 10 | 11053,36 | 1606,9 |
| 11 | 11053,61 | 1608,47 |
| 12 | 11061,04 | 1609,29 |
| 13 | 11062,22 | 1609,52 |

Участок №3 S=16.09м²


| | | |
|----|----------|---------|
| 14 | 11063,92 | 1621,67 |
| 15 | 11062,92 | 1621,74 |
| 16 | 11057,44 | 1621,97 |
| 17 | 11054,73 | 1622,28 |
| 18 | 11054,87 | 1623,92 |
| 19 | 11064,16 | 1623,38 |

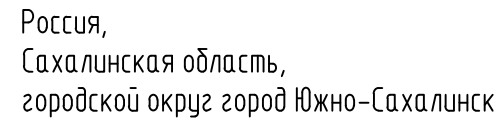
Участок №4 (сервитут) S=193.22м²

| | | |
|----|----------|---------|
| 20 | 11131,95 | 1801,21 |
| 21 | 11111,27 | 1801,67 |
| 22 | 11110,15 | 1792,45 |
| 23 | 11130,7 | 1791,75 |

Участок №5 (сервитут) S=123.13м²

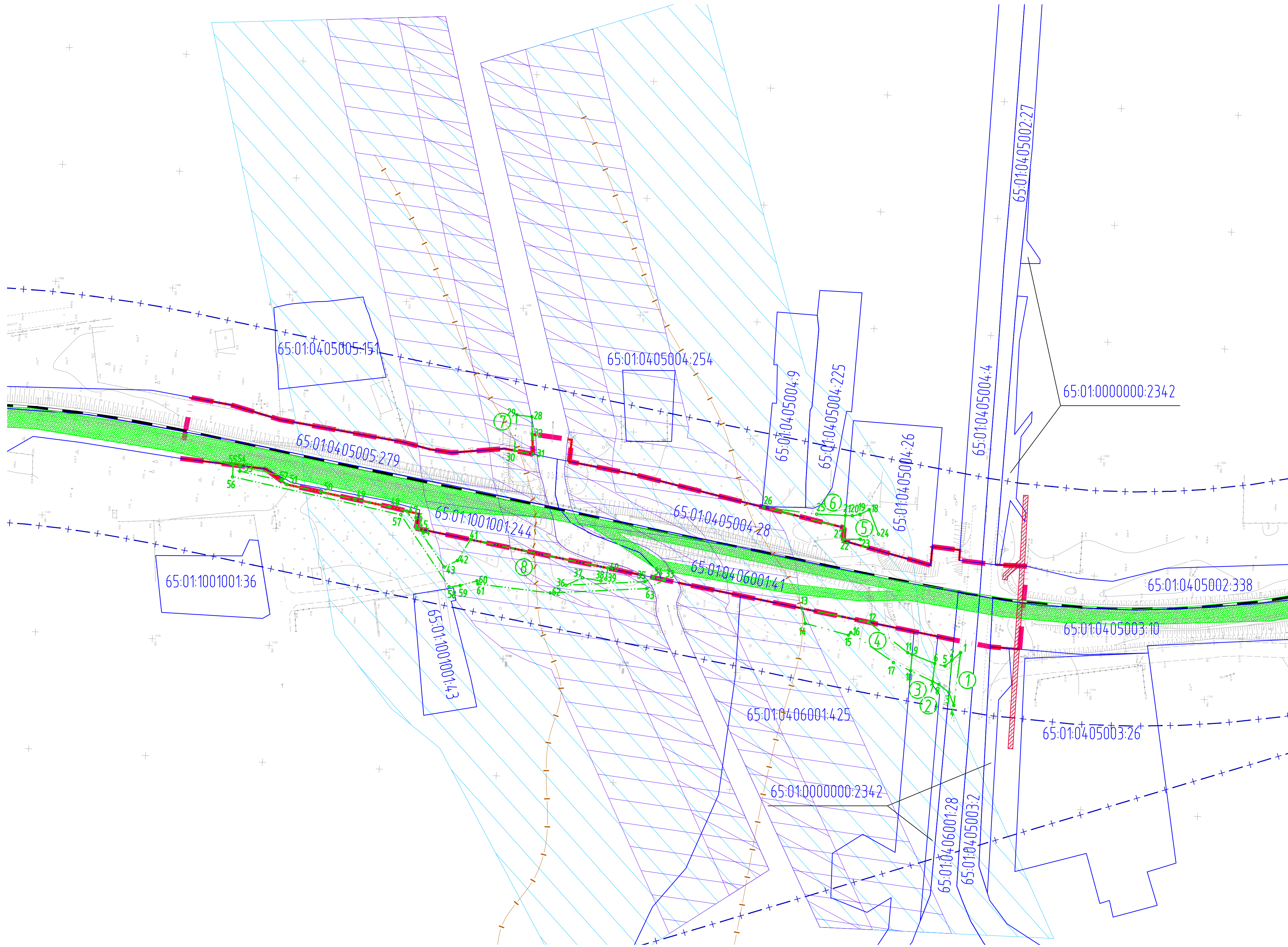
| | | |
|----|----------|---------|
| 24 | 11132,77 | 1807,44 |
| 25 | 11112,06 | 1807,32 |
| 26 | 11111,27 | 1801,67 |
| 27 | 11131,95 | 1801,21 |

| | | | | | | | | | |
|-------------|----------|------|--------|-------|-------|---|---|------|--------|
| | | | | | | 0007-2017-ПМ | | | |
| | | | | | | «Реконструкция металлического моста на 33 км пк 9,71 м участка Корсаков-Арсеньевка Дальневосточной железной дороги» | | | |
| Изм. | Кол.уч. | Лист | № док. | Подп. | Дата | Проект межевания территории | Стадия | Лист | Листов |
| Разраб. | Моисеев | | | | 12.17 | | ПП | 1 | |
| Проверил | Бурлаков | | | | 12.17 | | | | |
| Нач.упр.ИРД | Гурьков | | | | 12.17 | | | | |
| | | | | | | Материалы по обоснованию проекта межевания М 1:1000 | <div> Общественное предприятие с ограниченной ответственностью «МосОблТрансПроект»</div> | | |



Россия,
Сахалинская область,
городской округ город Южно-Сахалинск

| Условные обозначения | |
|----------------------|--|
| | Граница разработки проекта планировки территории, граница зоны планируемого размещения линейных объектов |
| | Красные линии |
| | Железнодорожные пути |
| | Граница существующих ЗУ |
| 65:05:0000007:225 | Кадастровые номера существующих ЗУ |
| | Граница временного отвода земельных участков |
| 4 | Номера характерных точек границ временного отвода земельных участков |
| 1 | Условный номер временного земельного участка |
| | Водоохранная зона реки 100м |
| | Охранная зона от существующего кабеля связи, 2м |
| | Охранная зона от существующей кабельной линии, 1м |
| | Водоохранная зона реки 100м |
| | Прибрежная зона реки 50м |
| | Береговая полоса 20м |
| | Граница зоны затопления расчетным паводком, 1% обеспеченности |
| | Санитарно-защитная зона (существующая) |



Перечень координат
характерных точек
временного отвода
Участок №1 S=55.04м²
(сервитут)

| N | Y | X |
|---|----------|---------|
| 1 | 11136,01 | 1794,98 |
| 2 | 11139,42 | 1791,44 |
| 3 | 11153,24 | 1790,97 |
| 4 | 11158,66 | 1793,35 |

Участок №2 S=69.68м²
(сервиту́м)

| N | Y | X |
|---|----------|---------|
| 2 | 11139,41 | 1791,45 |
| 5 | 11142,14 | 1788,61 |
| 6 | 11141,29 | 1784,2 |
| 7 | 11149 | 1783,73 |
| 8 | 11150,11 | 1786,4 |
| 3 | 11153,24 | 1790,97 |

Участок №3 $S=73.28\text{м}^2$

| N | Y | X |
|----|----------|---------|
| 6 | 11141,29 | 1784,2 |
| 9 | 11137,94 | 1774,29 |
| 10 | 11144,99 | 1774,1 |
| 7 | 11149 | 1783,73 |

Участок №4 $S=353.71\text{м}^2$
(сервиту)

| N | Y | X |
|----|----------|---------|
| 9 | 11137,94 | 1774,29 |
| 11 | 11137,32 | 1772,46 |
| 12 | 11125,27 | 1754,94 |
| 13 | 11121,05 | 1726,31 |
| 14 | 11127,34 | 1728,03 |
| 15 | 11131,31 | 1746,67 |
| 16 | 11130,12 | 1747,65 |
| 17 | 11141,85 | 1766,57 |
| 10 | 11144,99 | 1774,1 |

Участок №7 S=112.11м²

| N | Y | X |
|----|----------|---------|
| 28 | 11046 | 1606,36 |
| 29 | 11045,56 | 1599,87 |
| 30 | 11060,85 | 1599,74 |
| 31 | 11061,97 | 1607,76 |
| 32 | 11053,36 | 1606,9 |
| 33 | 11046 | 1606,36 |

Участок №5 S=135.13м²
(сервитутом)


| N | X | Y |
|----|----------|---------|
| 18 | 11077,3 | 1752,45 |
| 19 | 11079,51 | 1748,61 |
| 20 | 11080,32 | 1745,46 |
| 21 | 11080,35 | 1742,47 |
| 22 | 11090,66 | 1742,19 |
| 23 | 11090,13 | 1749,34 |
| 24 | 11087,51 | 1757,06 |

Участок №6 S=81.41м²

| N | Y | X |
|----|----------|---------|
| 21 | 11080,35 | 1742,47 |
| 22 | 11090,66 | 1742,19 |
| 27 | 11085,62 | 1742,24 |
| 26 | 11078,9 | 1707,49 |
| 25 | 11080,49 | 1730,19 |

Участок №8 S=1334.95м²

| | Y | X |
|----|----------|---------|
| 33 | 11112,28 | 1666,94 |
| 34 | 11111,57 | 1662,08 |
| 35 | 11113,52 | 1658,6 |
| 36 | 11116,99 | 1625,04 |
| 37 | 11113,45 | 1631,9 |
| 38 | 11114,29 | 1639,83 |
| 39 | 11113,42 | 1641,87 |
| 40 | 11108,66 | 1642,46 |
| 41 | 11099,89 | 1583,19 |
| 42 | 11091,16 | 1578,16 |
| 43 | 11112,26 | 1572,71 |
| 44 | 11096,58 | 1560,85 |
| 45 | 11096,41 | 1559,69 |
| 46 | 11095,26 | 1559,86 |
| 47 | 11089,29 | 1555,33 |
| 48 | 11087,92 | 1547,81 |
| 49 | 11085,61 | 1533,02 |
| 50 | 11083,27 | 1518,15 |
| 51 | 11080,89 | 1503,33 |
| 52 | 11079,45 | 1501,21 |
| 53 | 11076,45 | 1483,18 |
| 54 | 11074,12 | 1483,13 |
| 55 | 11073,92 | 1480,12 |
| 56 | 11071,99 | 1480,24 |
| 57 | 11091,01 | 1552,88 |
| 58 | 11120,58 | 1575,24 |
| 59 | 11119,74 | 1579,91 |
| 60 | 11117,36 | 1587,02 |
| 61 | 11118,65 | 1587,45 |
| 62 | 11120,69 | 1618,5 |
| 63 | 11116,44 | 1659,52 |

| | | | | | | | | |
|-------------|----------|------|--------|-------|-------|---|---|------|
| | | | | | | 0007-2017-ПМ | | |
| | | | | | | «Реконструкция металлического моста на 3,3 км пк 9,71 м участка Корсаков-Арсентьевка Дальневосточной железной дороги» | | |
| Изм | Код.уч | Лист | № док. | Подп. | Дата | | | |
| Разраб | Моисеев | | | | 12.17 | | Стадия | Лист |
| Проверил | Бурлаков | | | | 12.17 | Проект межевания территории | ПП | 2 |
| Нач.упр.ИРД | Гурьев | | | | 12.17 | | | |
| | | | | | | Материалы по обоснованию проекта межевания М 1:1000 |  | |