



АДМИНИСТРАЦИЯ ГОРОДА ЮЖНО-САХАЛИНСКА ПОСТАНОВЛЕНИЕ

от 14.06.2024 № 1800-па

О внесении изменений в схему размещения рекламных конструкций на территории городского округа «Город Южно-Сахалинск», утвержденную постановлением администрации города Южно-Сахалинска от 21.03.2016 № 698

В соответствии со ст. 6, 16 Федерального закона от 06.10.2003 № 131-ФЗ «Об общих принципах организации местного самоуправления в Российской Федерации», Федеральным законом от 13.03.2006 № 38-ФЗ «О рекламе», ст. 37 Устава городского округа «Город Южно-Сахалинск» администрация города Южно-Сахалинска **постановляет**:

1. Внести в Схему размещения рекламных конструкций на территории городского округа «Город Южно-Сахалинск», утвержденную постановлением администрации города Южно-Сахалинска от 21.03.2016 № 698 (далее - Схема), следующие изменения:

1.1. Дополнить Схему приложением (приложение);

1.2. Исключить из Схемы рекламные конструкции под следующими номерами: 122, 650, 651, 659, 672, 673, 679, 680, 681, 691, 708, 713, 714.

2. Опубликовать настоящее постановление в газете «Южно-Сахалинск сегодня» и разместить на официальном сайте администрации города Южно-Сахалинска.

3. Контроль исполнения настоящего постановления возложить на директора Департамента землепользования города Южно-Сахалинска (Федотова Е.В.).

Мэр города

С.А.Надсадин

Приложение к
постановлению администрации
города Южно-Сахалинска
от 14.06.2024 № 1800-па

Схема размещения рекламных конструкций
на территории городского округа «Город Южно-Сахалинск»
(дополнение 13)





Согласовано:



Министерство архитектуры и градостроительства
Сахалинской области

«6» июля 2024 года

УСЛОВНЫЕ ОБОЗНАЧЕНИЯ РЕКЛАМНЫХ КОНСТРУКЦИЙ:

-  билборд, с 2 информационными полями, размером 3м*6м, с неподвижным изображением на плоскости
- информационных полей
-  билборд, с 2 информационными полями, размером 3м*6м, с динамической сменой изображения
- (видеоэкран)
-  - сити-формат, с 2 электронными информационными полями размером 1,8м*1,2м
-  - обозначения дорожных знаков, номера которых приведены в соответствии с постановлением Правительства Российской Федерации от 23 октября 1993 № 1090 «О правилах дорожного движения»

ФОТОМАТЕРИАЛЫ

Сторона А (по ходу движения)



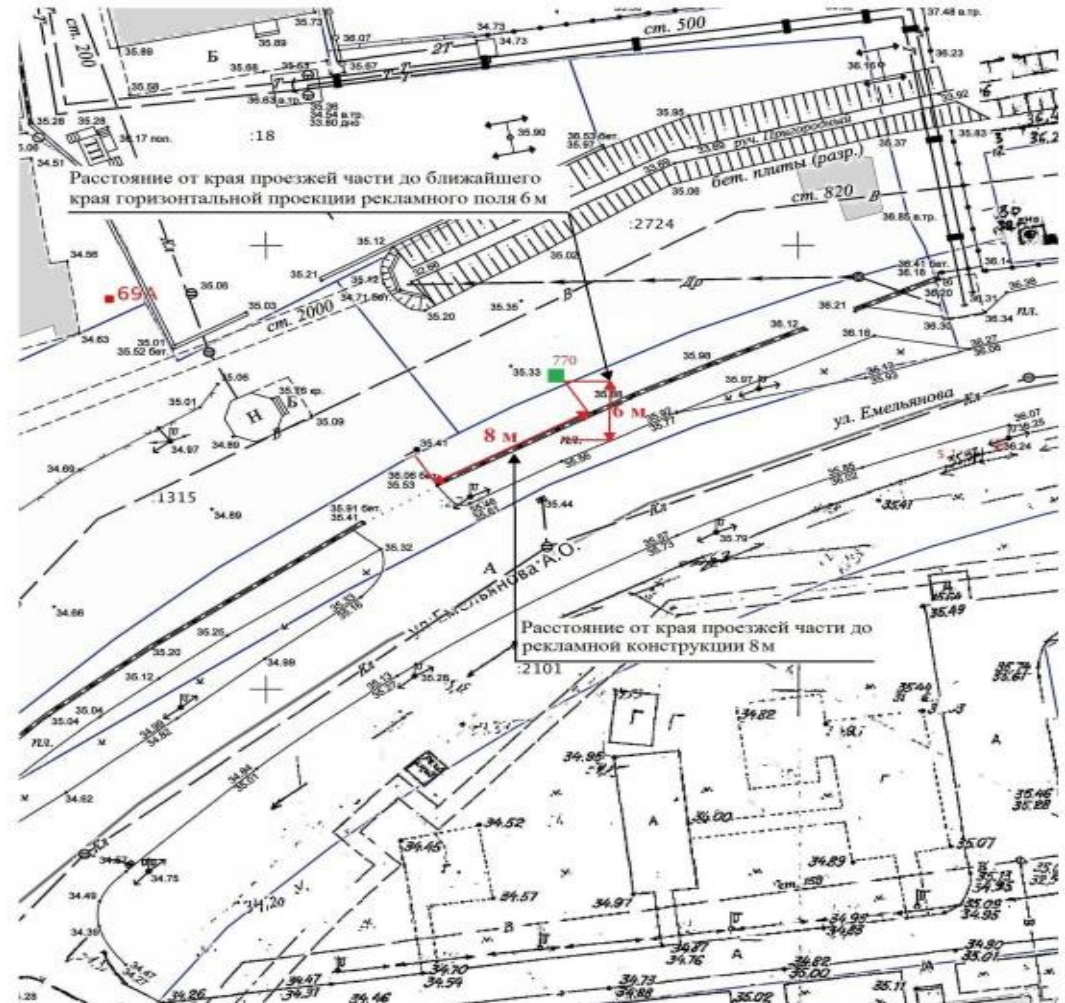
Сторона Б (против хода движения)



№ 770 Адрес: г. Южно-Сахалинск, северная сторона ул. Емельянова А.О., южнее д. 67 по пер. Хвойному

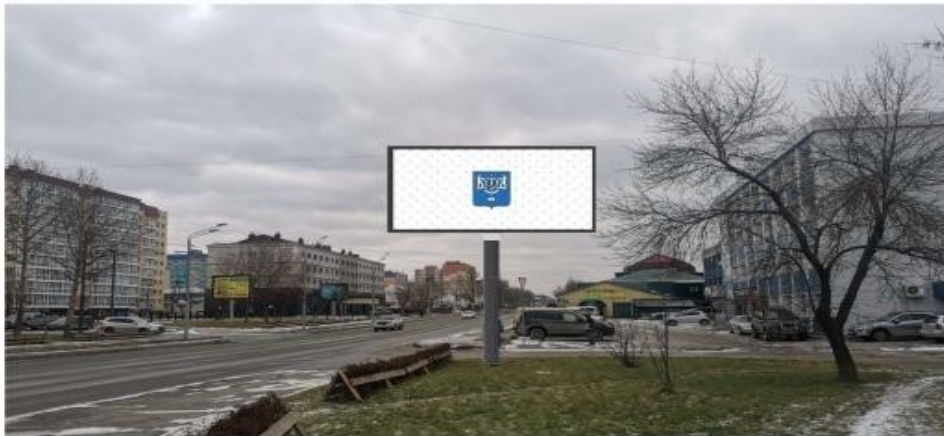
Вид рекламной конструкции: Билборд с динамической сменой изображения (видеоэкран), размером 3м x 6м, с двумя информационными полями. 003

Топосъемка М 1:500

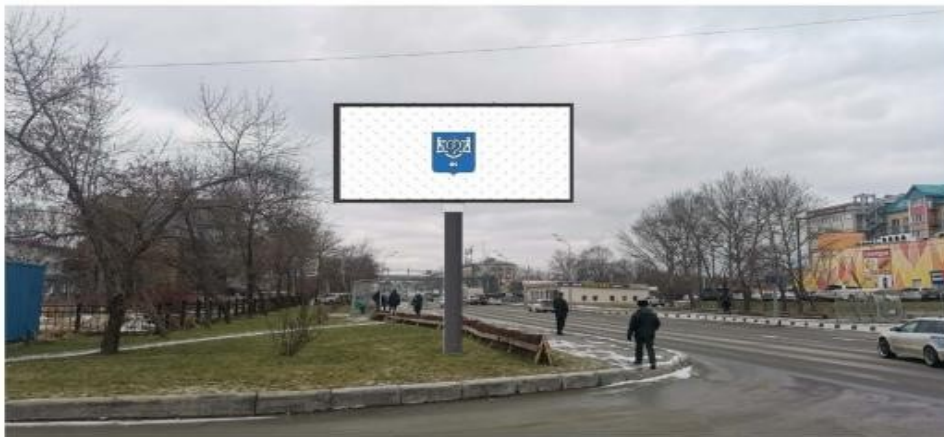


ФОТОМАТЕРИАЛЫ

Сторона А (по ходу движения)



Сторона Б (против хода движения)



№ 771 Адрес: г. Южно-Сахалинск, западная сторона пр. Мира, северо-восточнее д. 56А/3

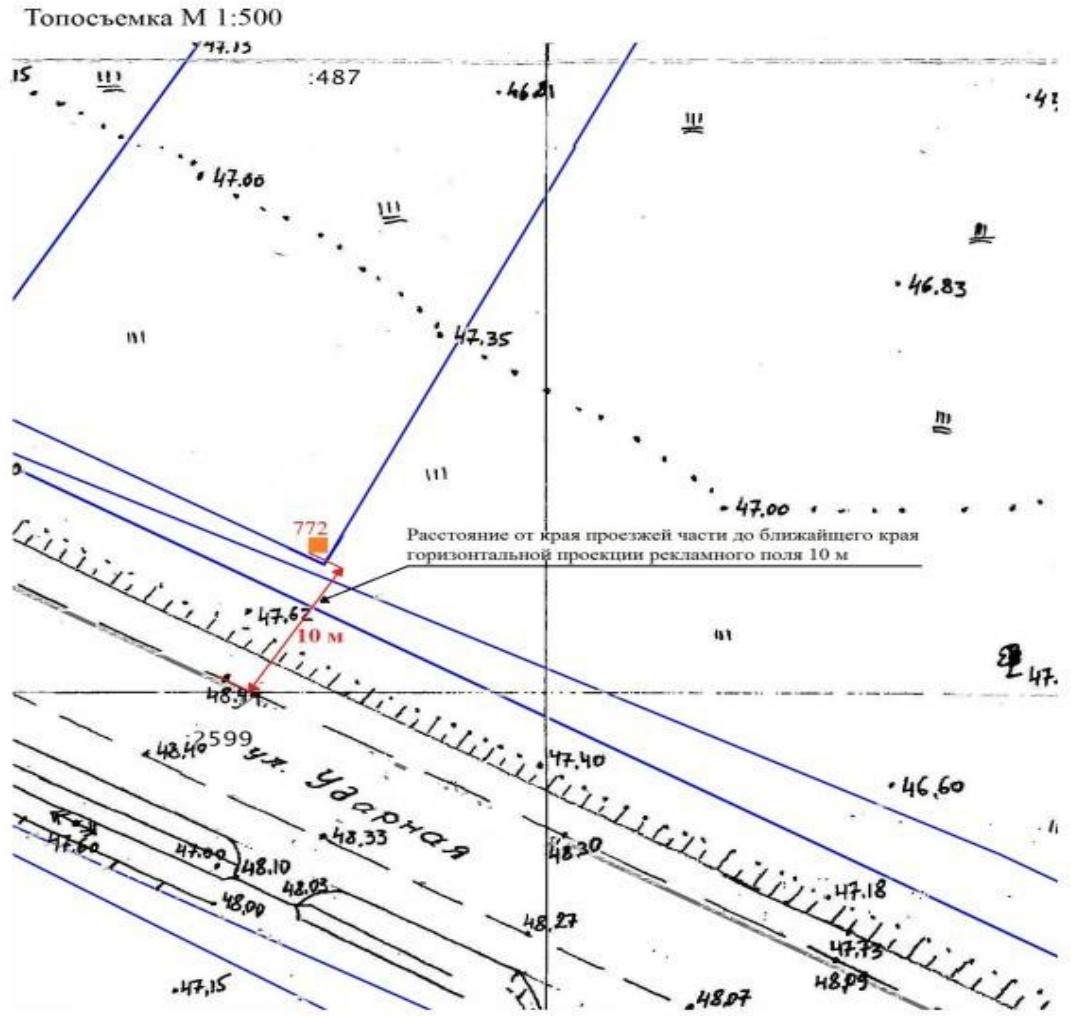
Вид рекламной конструкции: Билборд с динамической сменой изображения(видеоэкран), размером 3м x 6м, с двумя информационными полями. 004

ФОТОМАТЕРИАЛЫ

Сторона А (по ходу движения)



Сторона Б (против хода движения)



№ 772 Адрес: г. Южно-Сахалинск, северная сторона ул. Ударная, южнее д. 49В (южная сторона земельного участка № 65:02:0000044:487)

Вид рекламной конструкции: Билборд с неподвижным изображением на плоскости информационных полей, размером 3м х 6м. с двумя информационными полями.

ФОТОМАТЕРИАЛЫ

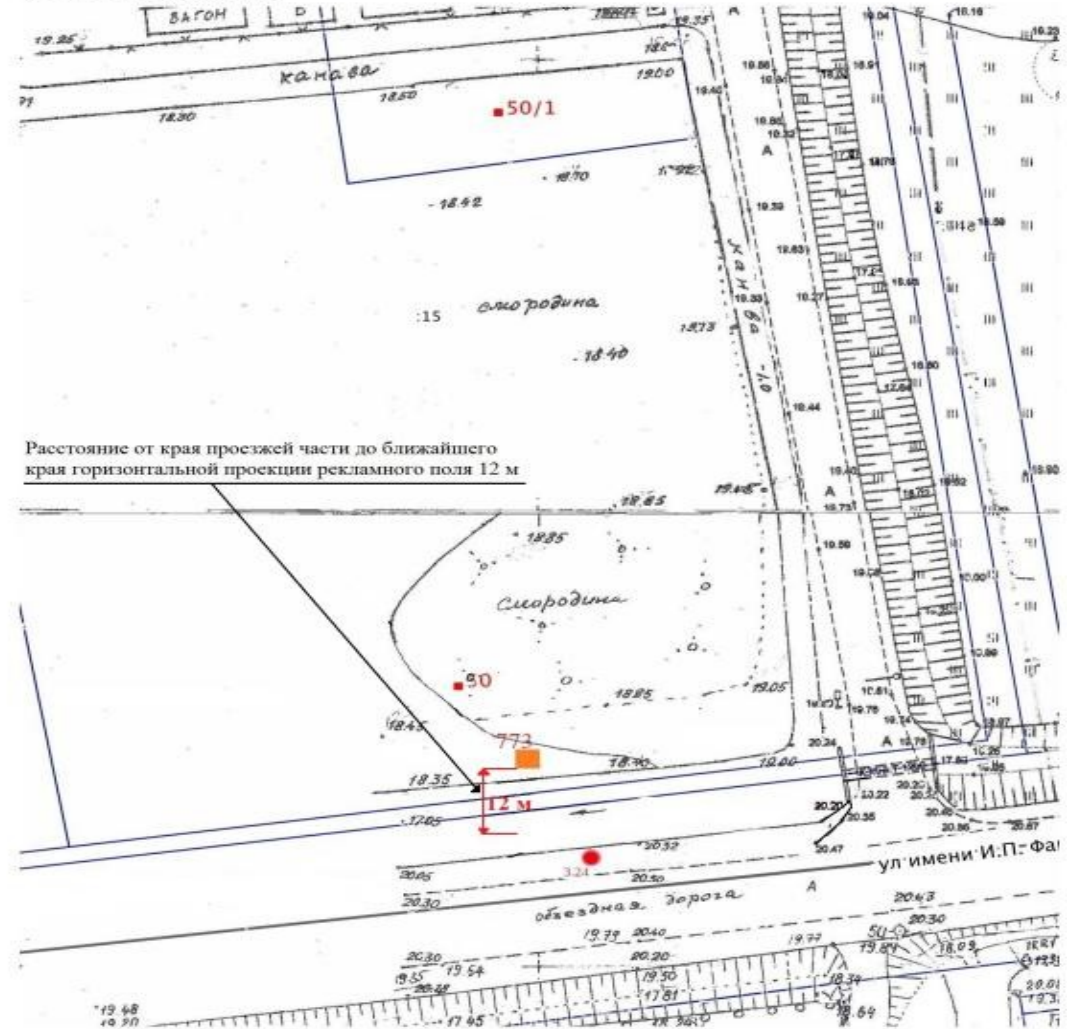
Сторона А (по ходу движения)



Сторона Б (против хода движения)



Топосъемка М 1:500



Расстояние от края проезжей части до ближайшего края горизонтальной проекции рекламного поля 12 м

№ 773 Адрес: г. Южно-Сахалинск, северная сторона обьездной дороги ул. И.П.Фархутдинова, южнее строения 50/1 на земельном участке № 65:01:0401004:15

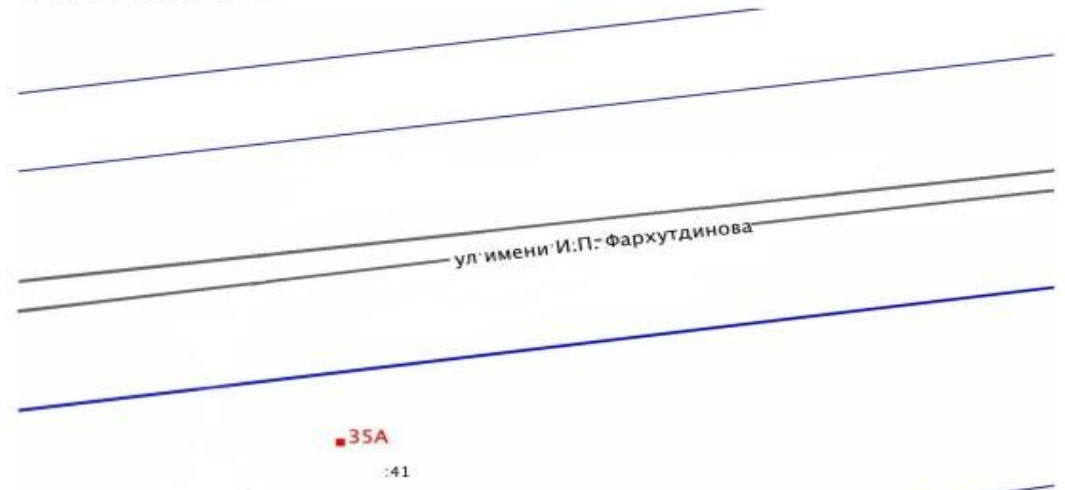
Вид рекламной конструкции: Билборд с неподвижным изображением на плоскости информационных полей, размером 3м x 6м с двумя информационными полями.

ФОТОМАТЕРИАЛЫ

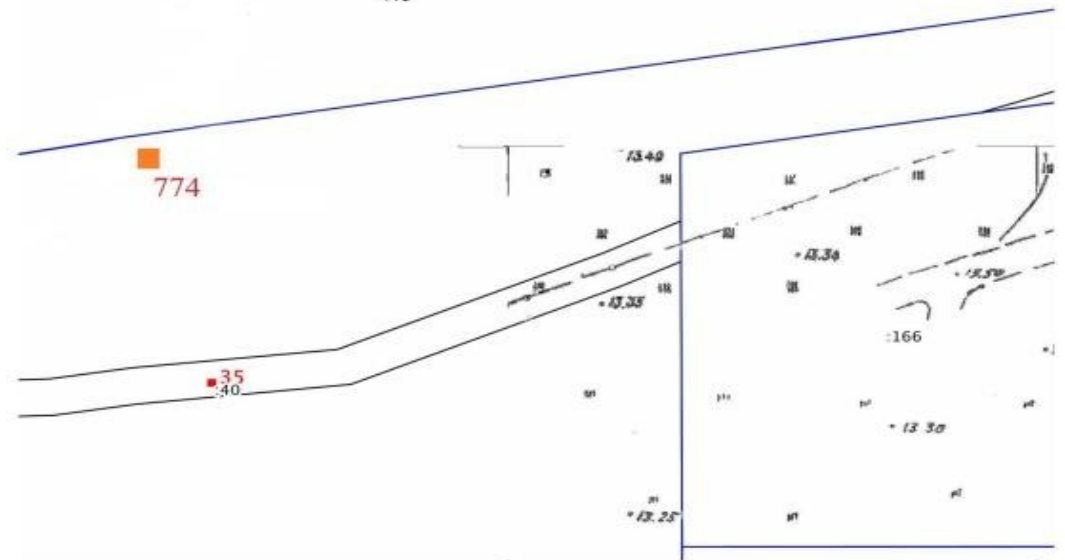
Сторона А (по ходу движения)



Топоъемка М 1:500



Сторона Б (против хода движения)



№ 774 Адрес: г. Южно-Сахалинск, ул. И.П.Фархутдинова, северная сторона земельного участка № 65:01:0402001:40

Вид рекламной конструкции: Билборд с неподвижным изображением на плоскости информационных полей, размером 3м х 6м с двумя информационными полями.

ФОТОМАТЕРИАЛЫ

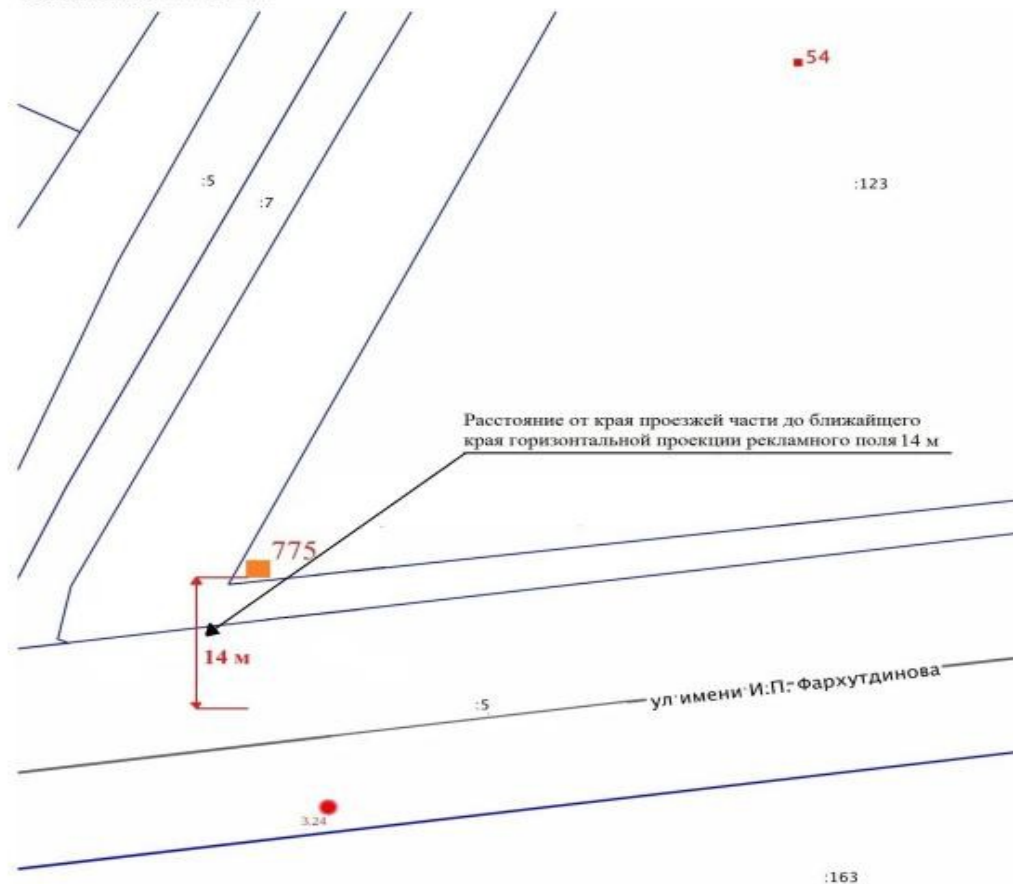
Сторона А (по ходу движения)



Сторона Б (против хода движения)



Топоъемка М 1:500



№ 775 Адрес: г. Южно-Сахалинск, улица Игоря Фархутдинова, на земельном участке с кадастровым номером 65:01:0401003:123 (позиция 1)

Вид рекламной конструкции: Билборд с неподвижным изображением на плоскости информационных полей, размером 3м x 6м с двумя информационными полями.

ФОТОМАТЕРИАЛЫ

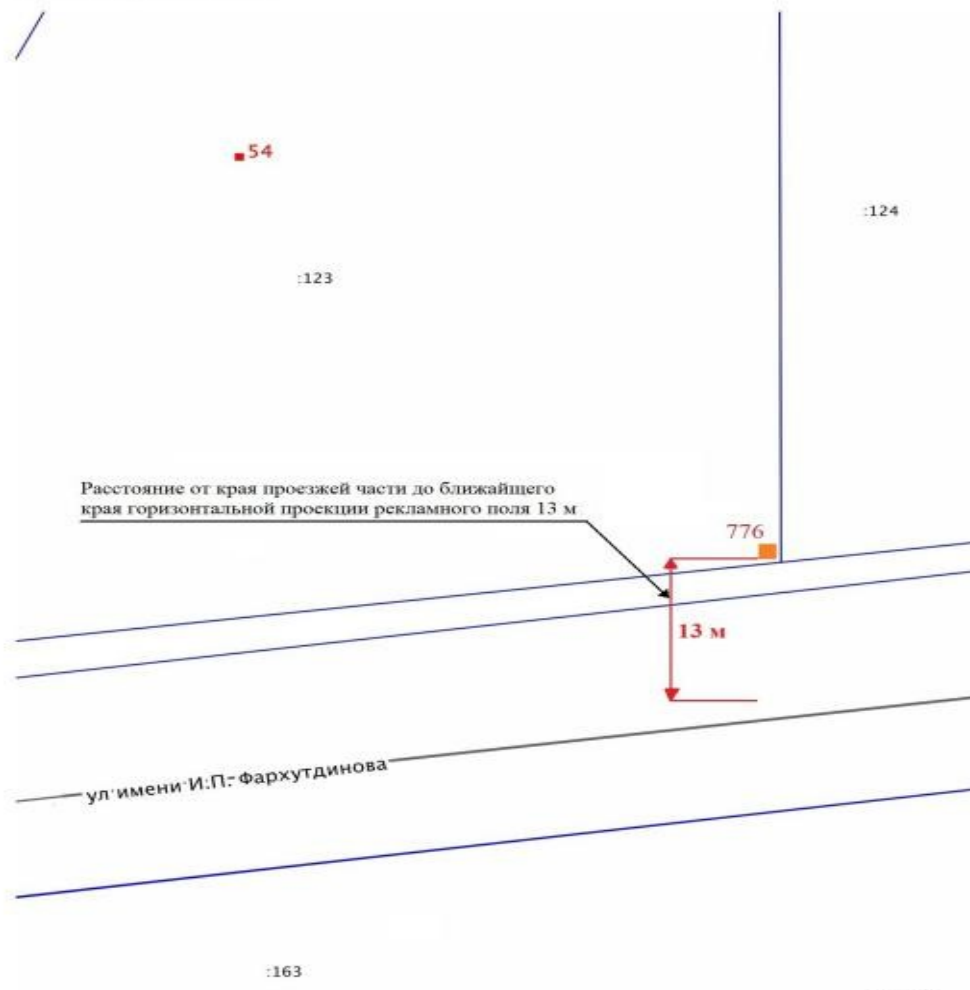
Сторона А (по ходу движения)



Сторона Б (против хода движения)



Топосъемка М 1:500

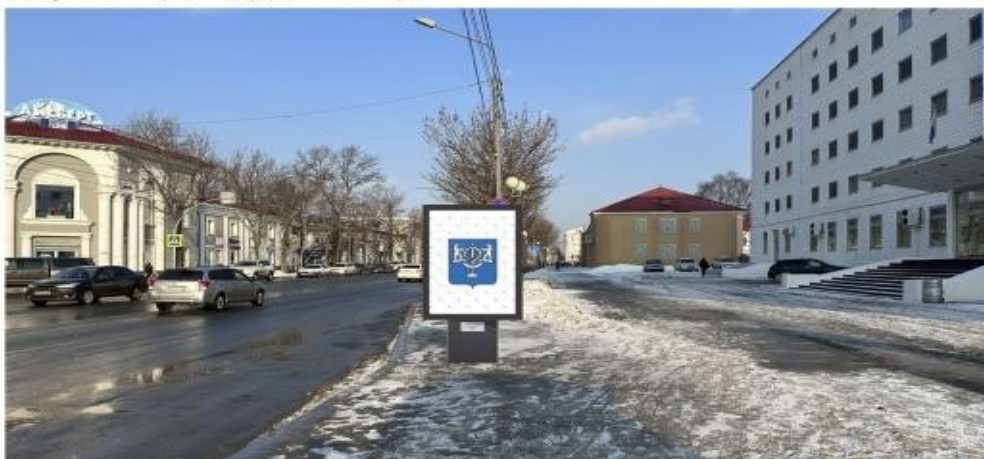


№ 776 Адрес: г. Южно-Сахалинск, улица Игоря Фархутдинова, на земельном участке с кадастровым номером 65:01:0401003:123 (позиция 2)

Вид рекламной конструкции: Билборд с неподвижным изображением на плоскости информационных полей, размером 3м x 6м с двумя информационными полями.

ФОТОМАТЕРИАЛЫ

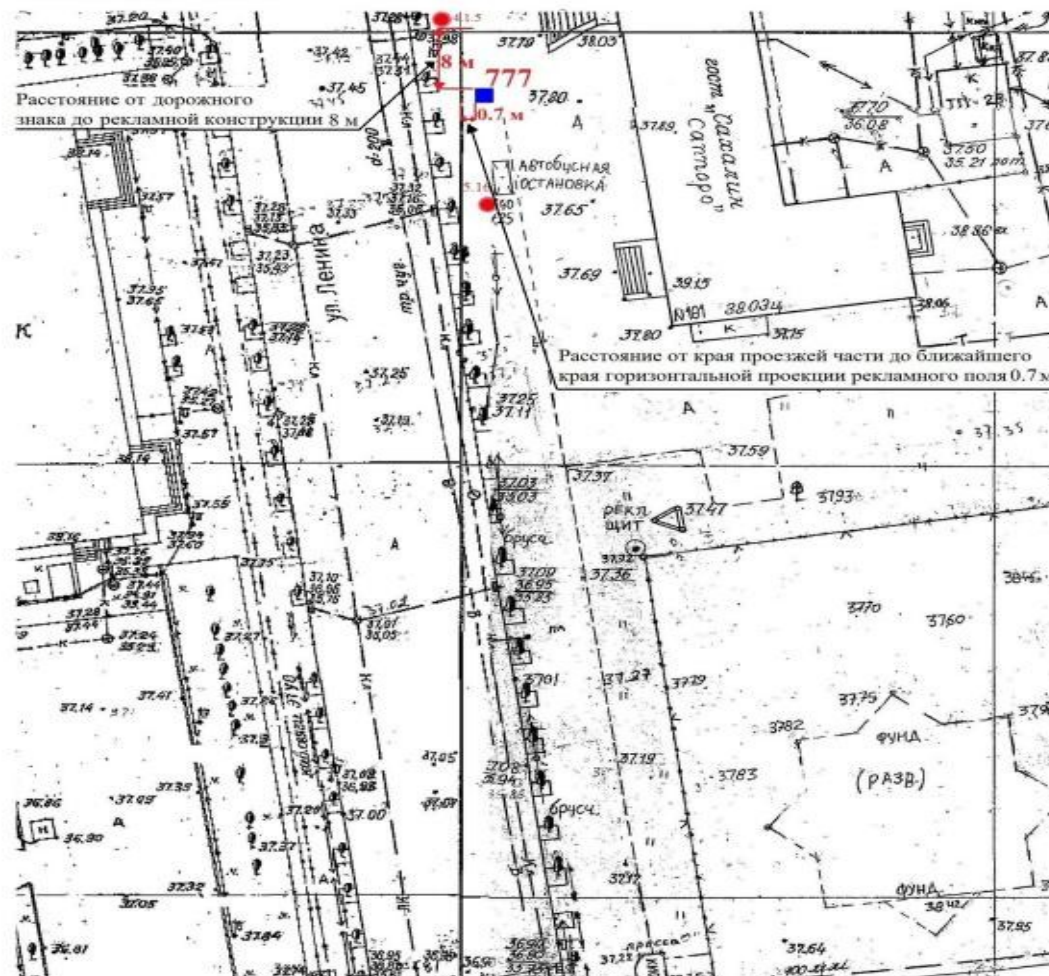
Сторона А (по ходу движения)



Сторона Б (против хода движения)



Топоъемка М 1:500



№ 777 Адрес: г. Южно-Сахалинск, восточная сторона ул. Ленина, на автобусной остановке западнее д. 181 (Позиция № 1)

Вид рекламной конструкции: Сити-формат с электронным информационным полем с размером 1,8м x 1,2м, с двумя информационными полями.

ФОТОМАТЕРИАЛЫ

Сторона А (по ходу движения)



Сторона Б (против хода движения)



Топосъемка М 1:500



№ 778 Адрес: г. Южно-Сахалинск, восточная сторона ул. Ленина, на автобусной остановке западнее д. 181 (Позиция № 2)

Вид рекламной конструкции: Сити-формат с электронным информационным полем с размером 1,8м x 1,2м, с двумя информационными полями.

ФОТОМАТЕРИАЛЫ

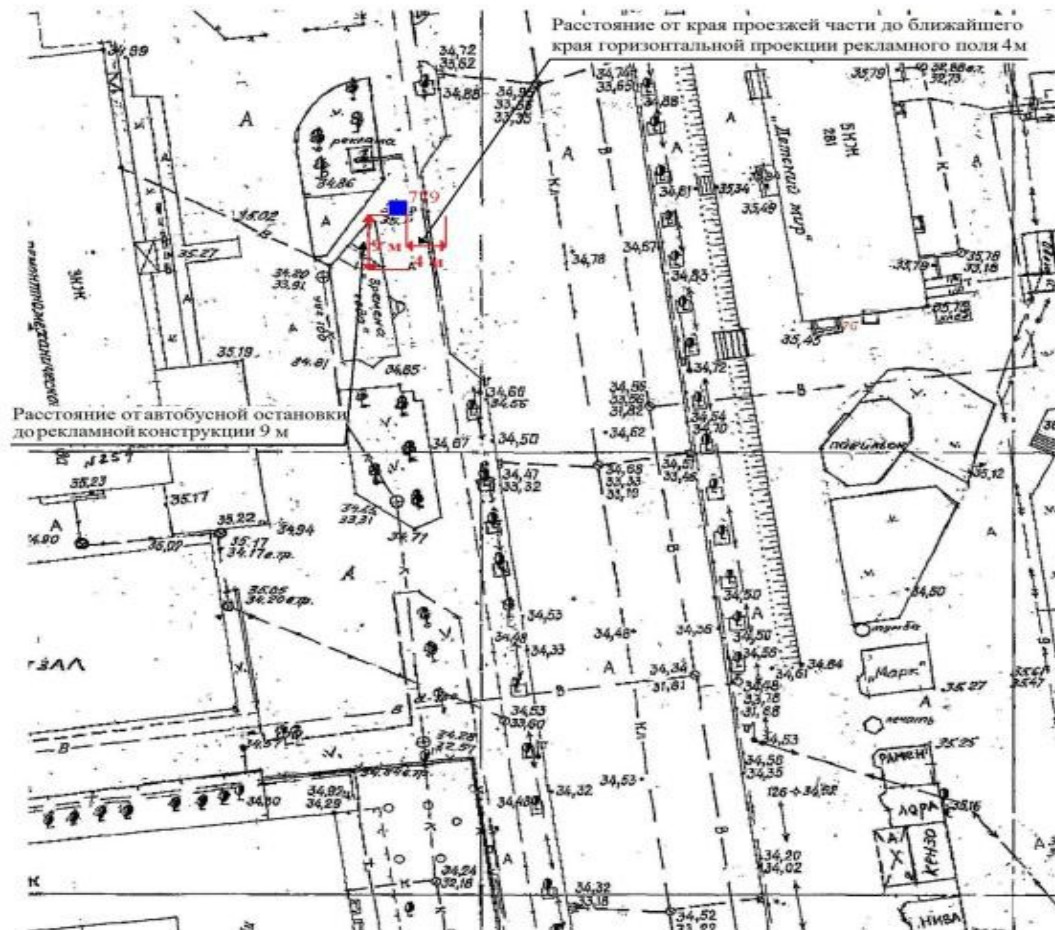
Сторона А (по ходу движения)



Сторона Б (против хода движения)



Топосъемка М 1:500



№ 779 Адрес: г. Южно-Сахалинск, западная сторона ул. Ленина, восточнее д. 254 (а/о «Городская Дума»)

Вид рекламной конструкции: Сити-формат с электронным информационным полем с размером 1,8 м x 1,2 м, с двумя информационными полями.

ФОТОМАТЕРИАЛЫ

Сторона А (по ходу движения)



Сторона Б (против хода движения)



Топоъемка М 1:500



№ 780 Адрес: г. Южно-Сахалинск, западная сторона пр. Мира, юго-западнее пересечения ул. Есенина и пр. Мира (а/о «Областная больница»)

Вид рекламной конструкции: Сити-формат с электронным информационным полем с размером 1,8м x 1,2м, с двумя информационными полями.

Картографические материалы

М 1:2500



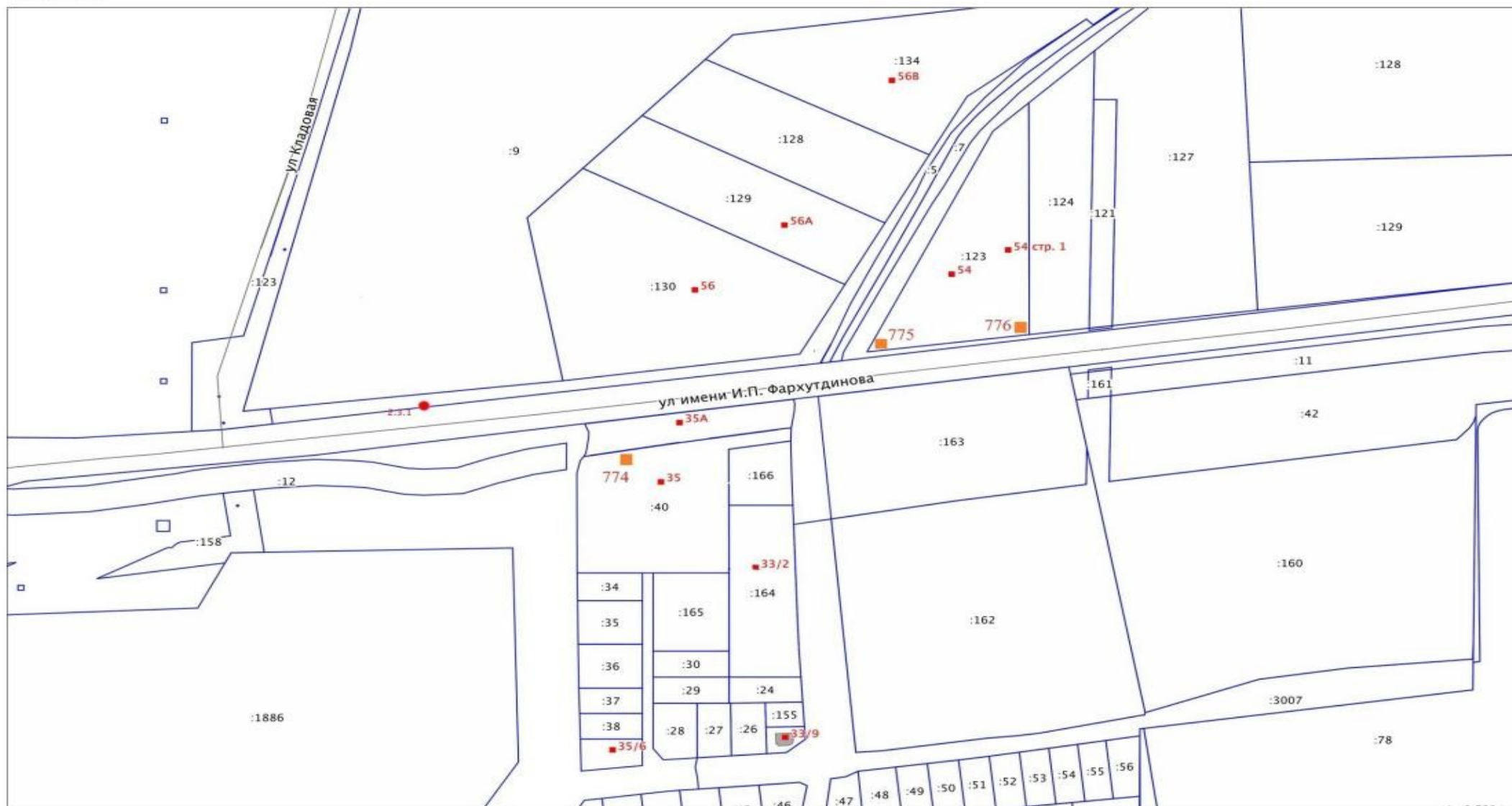
Картографические материалы

М 1:2500



Картографические материалы

М 1:2500



Картографические материалы

M 1:2500



Картографические материалы

М 1:2500



Картографические материалы

M 1:2500



Адресная программа установки и эксплуатации рекламных конструкций

№ п/п	Адрес установки и эксплуатации РК	№РК по карте	Вид РК	Тип РК	Размер РК	Количество сторон РК	Общая площадь информационного поля РК, кв.м	Собственник или законный владелец имущества, к которому присоединяется РК	Кадастровый номер участка	Срок договора на установку и эксплуатацию РК
1	г. Южно-Сахалинск, северная сторона ул. Емельянова А.О., южнее д. 67 по пер. Хвойному	770	Билборд с динамической сменой изображения (видеоэкран)	отдельно стоящая	3*6	2	36	Городской округ "Город Южно-Сахалинск"	65:01:0000000:2724	До 10 лет
2	г. Южно-Сахалинск, западная сторона пр. Мира, северо-восточнее д. 56А/3	771	Билборд с динамической сменой изображения (видеоэкран)	отдельно стоящая	3*6	2	36	Правообладатель отсутствует, земельный участок государственная собственность на который не разграничена	нет	До 10 лет
3	г. Южно-Сахалинск, северная сторона ул. Ударная, южнее д. 49В (южная сторона земельного участка № 65:02:0000044:487)	772	Билборд с неподвижным изображением на плоскости информационных полей	отдельно стоящая	3*6	2	36	Малышев Игорь Анатольевич	65:02:0000044:487	До 10 лет
4	г. Южно-Сахалинск, северная сторона обьездной дороги ул. И.П. Фархутдинова, южнее строения 50/1 на земельном участке № 65:01:0401004:15	773	Билборд с неподвижным изображением на плоскости информационных полей	отдельно стоящая	3*6	2	36	Константинов Андрей Григорьевич	65:01:0401004:15	До 10 лет
5	г. Южно-Сахалинск, ул. И.П. Фархутдинова, северная сторона земельного участка № 65:01:0402001:40	774	Билборд с неподвижным изображением на плоскости информационных полей	отдельно стоящая	3*6	2	36	Гореленко Сергей Владимирович	65:01:0402001:40	До 10 лет
6	г. Южно-Сахалинск, улица Игоря Фархутдинова, на земельном участке с кадастровым номером 65:01:0401003:123 (позиция 1)	775	Билборд с неподвижным изображением на плоскости информационных полей	отдельно стоящая	3*6	2	36	Новошанова Олеся Сергеевна , Торгашев Виктор Александрович	65:01:0401003:123	До 10 лет
7	г. Южно-Сахалинск, улица Игоря Фархутдинова, на земельном участке с кадастровым номером 65:01:0401003:123 (позиция 2)	776	Билборд с неподвижным изображением на плоскости информационных полей	отдельно стоящая	3*6	2	36	Новошанова Олеся Сергеевна , Торгашев Виктор Александрович	65:01:0401003:123	До 10 лет
8	г. Южно-Сахалинск, восточная сторона ул. Ленина, на автобусной остановке западнее д. 181 (Позиция № 1)	777	Сити-формат с электронным информационным полем	отдельно стоящая	1,8*1,2	2	4,32	Правообладатель отсутствует, земельный участок государственная собственность на который не разграничена	нет	До 10 лет
9	г. Южно-Сахалинск, восточная сторона ул. Ленина, на автобусной остановке западнее д. 181 (Позиция № 2)	778	Сити-формат с электронным информационным полем	отдельно стоящая	1,8*1,2	2	4,32	Правообладатель отсутствует, земельный участок государственная собственность на который не разграничена	нет	До 10 лет
10	г. Южно-Сахалинск, западная сторона ул. Ленина, восточнее д. 254 (а/о «Городская Дума»)	779	Сити-формат с электронным информационным полем	отдельно стоящая	1,8*1,2	2	4,32	Правообладатель отсутствует, земельный участок государственная собственность на который не разграничена	нет	До 10 лет
11	г. Южно-Сахалинск, западная сторона пр. Мира, юго-западнее пересечения ул. Есенина и пр. Мира (а/о «Областная больница»)	780	Сити-формат с электронным информационным полем	отдельно стоящая	1,8*1,2	2	4,32	Городской округ "Город Южно-Сахалинск"	65:01:0000000:1991	До 10 лет