

ВЕКТОР ОБЩЕСТВО С ОГРАНИЧЕННОЙ ОТВЕТСТВЕННОСТЬЮ

452320, РБ, г. Дюртюли, ул. 50-летия Победы, д. 52/2. E-mail: ooovektor02@mail.ru

Заказчик: Департамент архитектуры и градостроительства города Южно-Сахалинска

ДОКУМЕНТАЦИЯ ПО ПЛАНИРОВКЕ ТЕРРИТОРИИ

**ПРОЕКТ ПЛАНИРОВКИ ТЕРРИТОРИИ И ПРОЕКТ МЕЖЕВАНИЯ
ТЕРРИТОРИИ, ПРЕДУСМАТРИВАЮЩИЕ РАЗМЕЩЕНИЕ
ЛИНЕЙНОГО ОБЪЕКТА «УЛИЦА ЛЕГЕНДАРНАЯ НА УЧАСТКЕ ОТ
УЛ. ДЕПУТАТСКАЯ ДО СЕВЕРНОЙ ГРАНИЦЫ ЗЕМЕЛЬНОГО УЧАСТКА
С КАДАСТРОВЫМ НОМЕРОМ 65:02:0000010:111»**

Материалы по обоснованию проекта планировки территории

Том 2


2022 г.

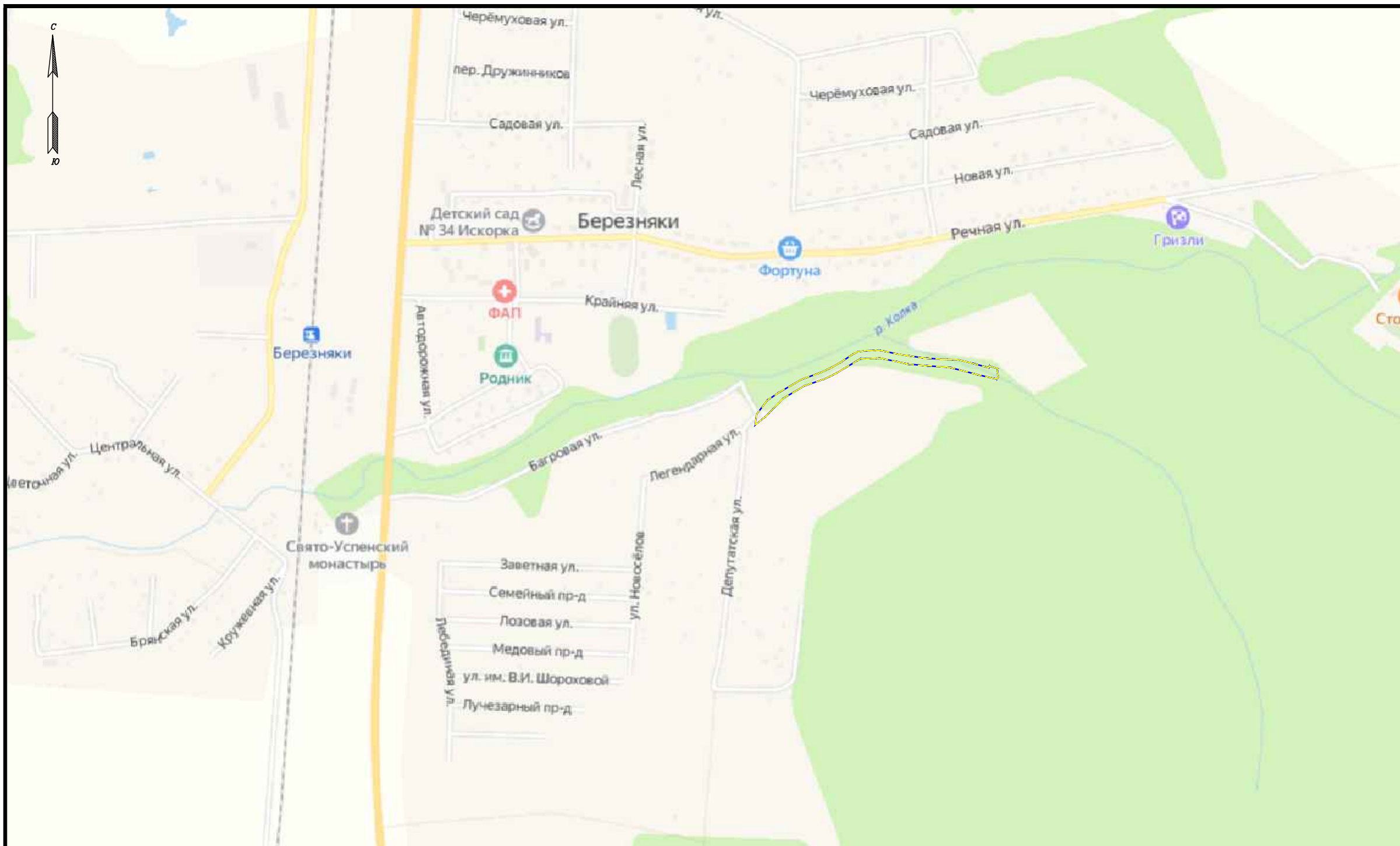
Содержание тома 2

Обозначение	Наименование	Номер страницы
	Содержание	3
	Раздел 3 «Материалы по обоснованию проекта планировки территории. Графическая часть»	
Том 2, л.1	Схема расположения элементов планировочной структуры	4
Том 2, л.1	Схема использования территории в период подготовки проекта планировки территории	5
Том 2, л.1	Схема организации улично-дорожной сети и движения транспорта.	6
Том 2, л.1	Схема вертикальной планировки территории, инженерной подготовки и инженерной защиты территории. Схема конструктивных и планировочных решений.	
Том 2, л. 1	Схема границ зон с особыми условиями использования территорий, особо охраняемых природных территорий, лесничеств.	7
Том 2, л. 1	Схема границ территорий, подверженных риску возникновения чрезвычайных ситуаций природного и техногенного характера (пожар, взрыв, химическое, радиоактивное заражение, затопление, подтопление, оползень, карсты, эрозия и т.д.)	8
	Раздел 4 «Материалы по обоснованию проекта планировки территории. Пояснительная записка».	9



Примечание


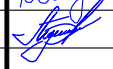


Схема границ территорий объектов культурного наследия не разрабатывается ввиду отсутствия на проектируемой территории объектов культурного наследия, включенных в Единый государственный реестр объектов культурного наследия народов Российской Федерации, выявленных объектов культурного наследия и объектов, обладающих признаками объекта культурного наследия (в том числе археологического).

Взам. Инв. №	Подп. и дата							Материалы по обоснованию проекта планировки территории		
		Изм.	Копу	Лист	№ док.	Подп.	Дата			
Инв. № подл.		Разраб.	Вафина		<i>Ваф</i>	12.2022	Проект планировки и проект межевания территории, предусматривающие размещение линейного объекта «Улица Легендарная на участке от ул. Депутатская до северной границы земельного участка с кадастровым номером 65:02:0000010:111»	Стадия	Лист	Листов
		Проверил	Адиева		<i>Адиева</i>	12.2022		ПП	1	1
		ГИП	Давлетбаев		<i>Давлетбаев</i>	12.2022				

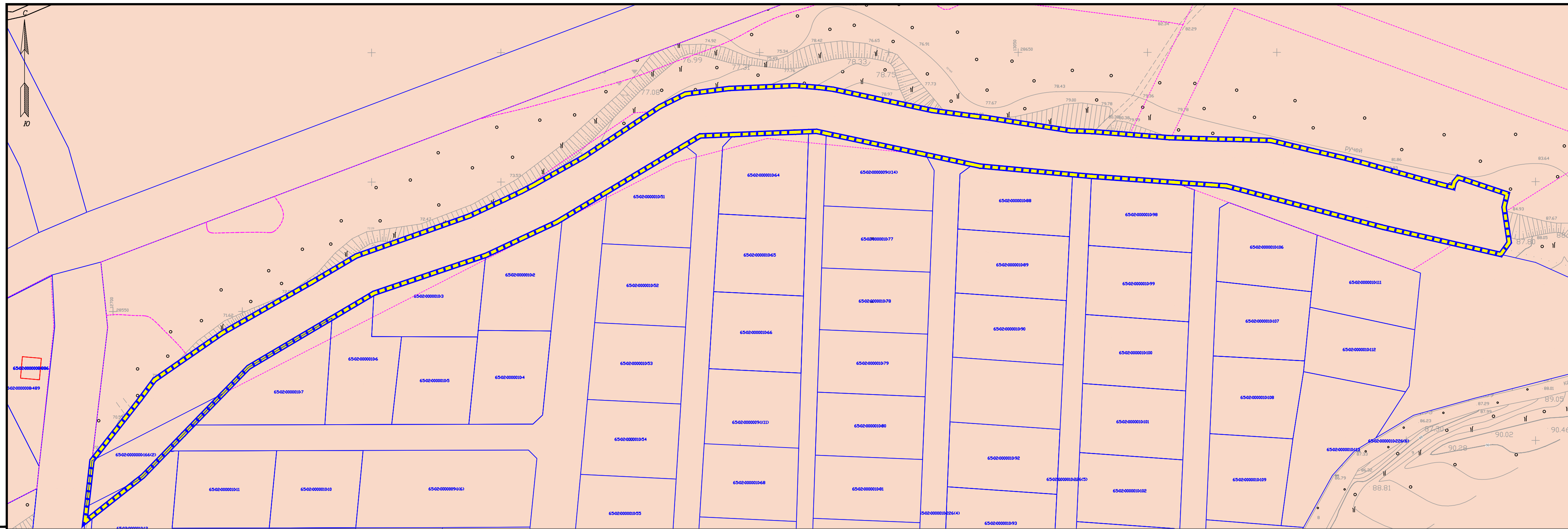


Примечание
 В границах территории, в отношении которой разрабатывается проект планировки, отсутствуют границы зон планируемого размещения линейных объектов, подлежащих реконструкции в связи с изменением их местоположения.

Условные обозначения	
	Границы зон планируемого размещения линейного объекта
	Границы территории, в отношении которой осуществляется подготовка схемы расположения элементов планировочной структуры

Заказчик: Департамент архитектуры и градостроительства города Южно-Сахалинска					
Проект планировки территории и проект межевания территории, предусматривающие размещение линейного объекта «Улица Легендарная на участке от ул. Депутатская до северной границы земельного участка с кадастровым номером 65:02:0000010:111»					
Изм.	Кол.уч.	Лист	№ док.	Подп.	Дата
Разраб.	Вафина М.Р.				12.2022
Проверил	Адиева Л.Б.				12.2022
Схема расположения элементов планировочной структуры М 1:10000					
Раздел 3 «Материалы по обоснованию проекта планировки территории. Графическая часть»					
ГИП			Давлетбаев А.Ф.		12.2022
Стадия			Лист	Листов	
ПП			1	1	
					

Взам. инв. N
 Подпись и дата
 Инв. N подл.

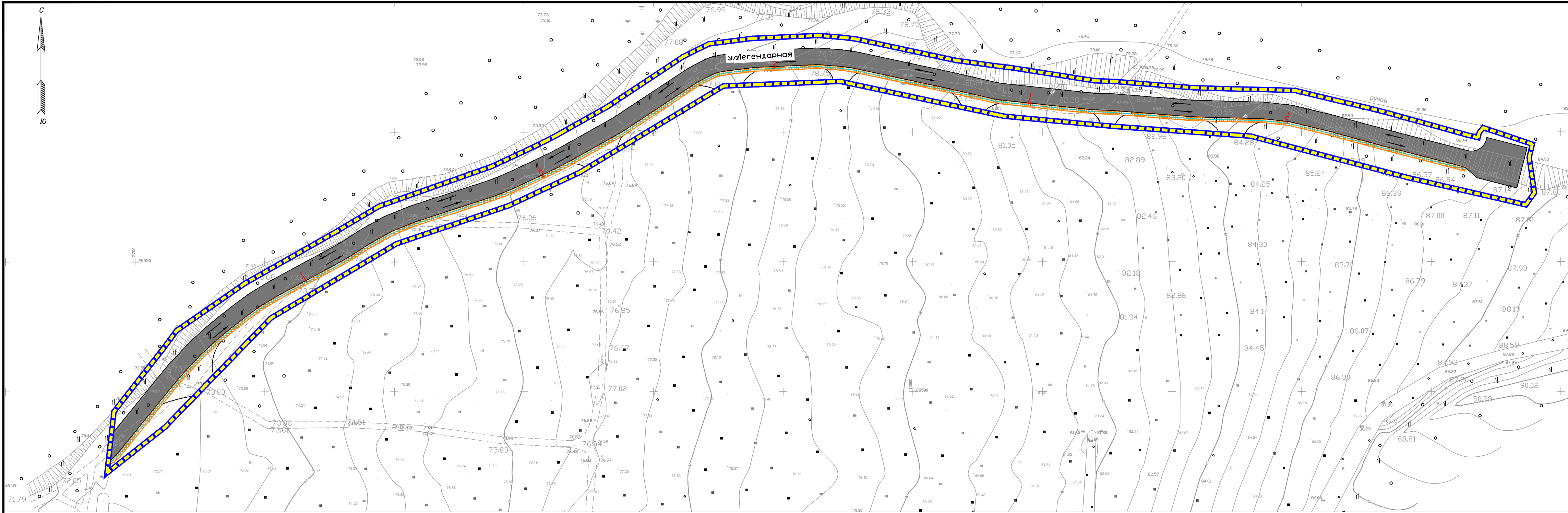


Изм. инв. N
Дата
Подпись
Изм. инв. N

Условные обозначения	
	Границы зон планируемого размещения линейных объектов
	Граница территории, в отношении которой осуществляется подготовка проекта планировки
	Границы, кадастровые номера существующих земельных участков, учтенных в ЕГРН
	Контуры существующих сохраняемых объектов капитального строительства
	Земли населенных пунктов
	Границы зон планируемого размещения ОКС, установленные ранее утвержденной документацией по планировке территории

Примечание
 В границах территории, в отношении которой осуществляется подготовка проекта планировки территории отсутствуют:
 1. Границы зон планируемого размещения линейных объектов, подлежащих реконструкции в связи с изменением их местоположения.
 2. Контуры существующих сохраняемых объектов капитального строительства, а также подлежащих сносу и (или) демонтажу и не подлежащих реконструкции линейных объектов;

						Заказчик: Департамент архитектуры и градостроительства города Южно-Сахалинска			
						Проект планировки территории и проект межевания территории, предусматривающие размещение линейного объекта «Улица Легендарная» на участке от ул. Депутатская до северной границы земельного участка с кадастровым номером 65:02-0000010-111»			
Изм.	Кол.ч.	Лист	№ док.	Подп.	Дата	Схема использования территории в период подготовки проекта планировки территории М 1:1000	Стадия	Лист	Листов
Разроб.				Ваина М.Р.	12.2022		ПП	1	1
Проверил				Адиева Л.Б.	12.2022				
						Раздел 3 «Материалы по обоснованию проекта планировки территории. Графическая часть»			
						Формат А4х3			



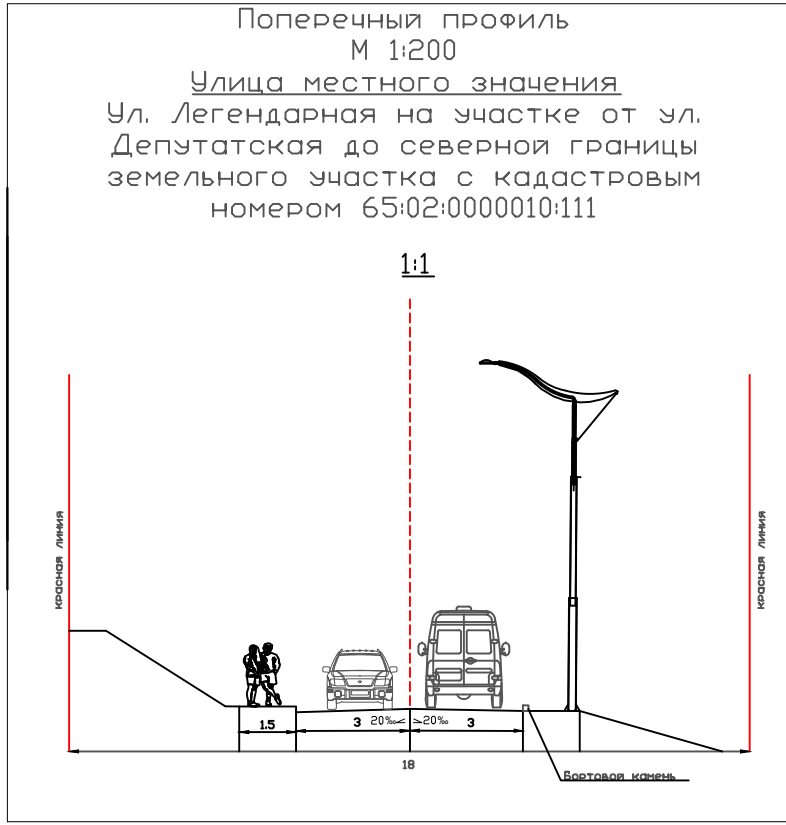
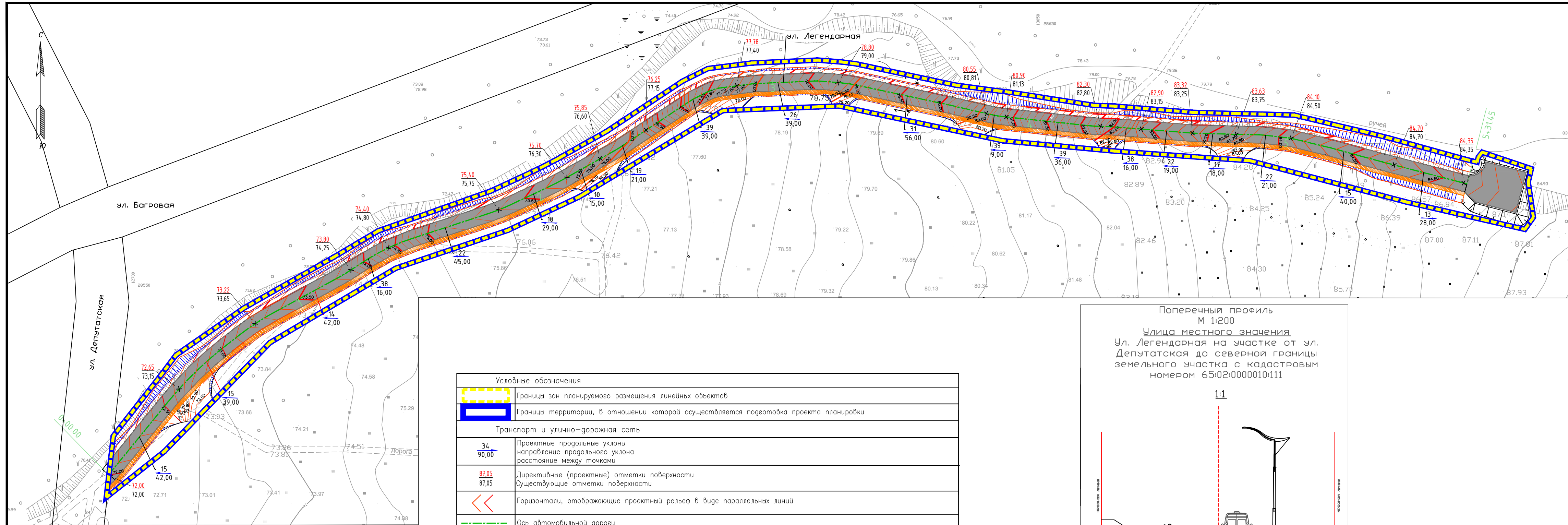
Инв. № подл. Подпись и дата. Электрон. инв. №

Условные обозначения	
	Границы зон планируемого размещения линейных объектов
	Границы территории, в отношении которой осуществляется подготовка проекта планировки
Транспорт и улично-дорожная сеть	
	Направление движения наземного общественного пассажирского транспорта
	Основные пути пешеходного движения
	Пешеходный тротуар
	Пикетаж дороги

Примечание
 Категории улиц и дорог:
 - **улицы местного значения:** ул. Легендарная;
 В границах территории, в отношении которой осуществляется подготовка проекта планировки территории отсутствуют:
 1. Границы зон планируемого размещения линейных объектов, подлежащих реконструкции в связи с изменением их местоположения.
 2. Линии внутриквартальных проездов и проходов в границах территории общего пользования, границы публичных сервитутов.
 3. Остановочные пункты наземного общественного пассажирского транспорта, входы (выходы) подземного общественного пассажирского транспорта.
 4. Хозяйственные проезды и скотопрогоны, сооружения для перехода диких животных.
 5. Объекты транспортной инфраструктуры с выделением эстакад, путепроводов, мостов, тоннелей, объектов внеуличного транспорта, железнодорожных вокзалов, пассажирских платформ, сооружения и устройств для хранения и обслуживания транспортных средств (в том числе подземных) и иных подобных объектов в соответствии с региональными и местными нормативами градостроительного проектирования;

Заказчик: Департамент архитектуры и градостроительства города Южно-Сахалинска					
Проект планировки территории и проект межевания территории, предусматривающие размещение линейного объекта «Улицы Легендарная на участке от ул. Депутатская до северной границы земельного участка с кадастровым номером 65:02:0000010:111»					
Изм.	Колыч.	Лист	№ док.	Подп.	Дата
Разроб.	Варина МР				12.2022
Проверил	Адиева ЛБ				12.2022
ГИП	Давлетбаев А.Ф.				12.2022
Схема организации улично-дорожной сети и движения транспорта Масштаб 1:1000				Стадия	Лист
				ПП	1
Раздел 3 «Материалы по обоснованию проекта планировки территории. Графическая часть»				Листов	1



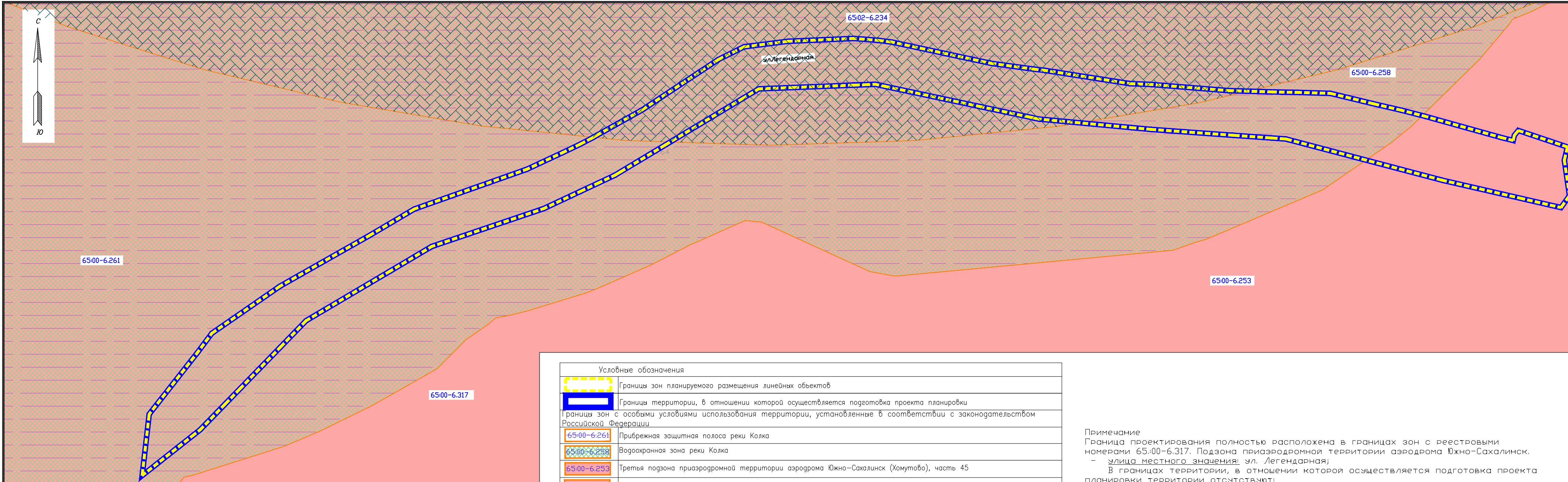


Условные обозначения	
	Границы зон планируемого размещения линейных объектов
	Границы территории, в отношении которой осуществляется подготовка проекта планировки
Транспорт и улично-дорожная сеть	
	Проектные продольные уклоны направление продольного уклона расстояние между точками
	Директивные (проектные) отметки поверхности Существующие отметки поверхности
	Горизонталы, отображающие проектный рельеф в виде параллельных линий
	Ось автомобильной дороги
Конструктивные и планировочные решения	
	Проезжая часть ул. Легендарная, тип покрытия: асфальтобетон
	Пешеходный тротуар
	Пикетаж дороги
	Пикетные отметки начала и конца трассы
	Откосы от проектируемой поверхности до существующей поверхности рельефа

Заказчик: Департамент архитектуры и градостроительства города Южно-Сахалинска					
Проект планировки территории и проект межевания территории, предусматривающие размещение линейного объекта «Улица Легендарная на участке от ул. Депутатская до северной границы земельного участка с кадастровым номером 65:02:0000010:111»					
Изм.	Колыч.	Лист	№ док.	Подп.	Дата
Разраб.		Вагина М.Р.			12.2022
Проверил		Адиева Л.Б.			12.2022
Схема вертикальной планировки территории, инженерной подготовки и инженерной защиты территории. Схема конструктивных и планировочных решений. М 1:1000					
Стадия					
Лист					
Листов					
ПП 1 1					
Раздел 3 «Материалы по обоснованию проекта планировки территории. Графическая часть»					
ГИП Давлетбаев А.Ф. 12.2022					

Имя, И. подл. Подпись и дата. Взам. инв. №





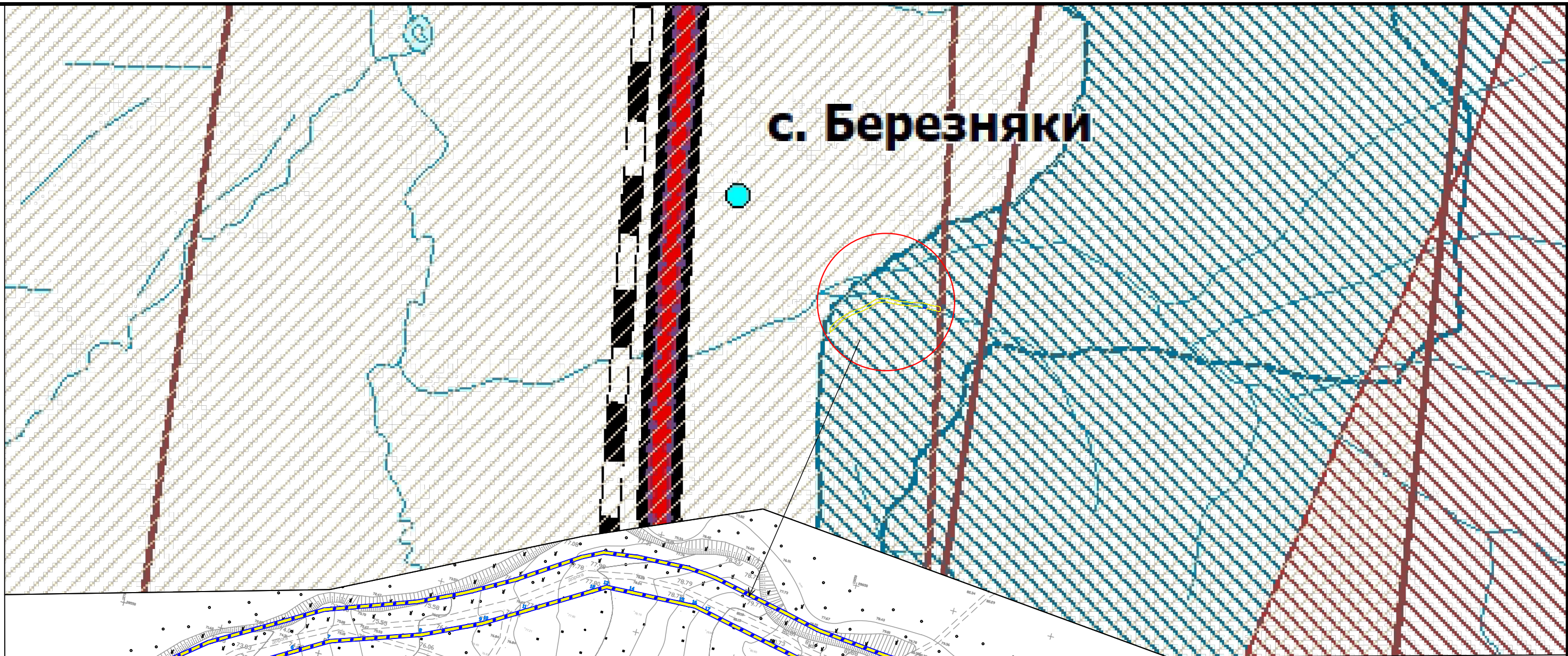
Условные обозначения	
	Границы зон планируемого размещения линейных объектов
	Границы территории, в отношении которой осуществляется подготовка проекта планировки
Границы зон с особыми условиями использования территории, установленные в соответствии с законодательством Российской Федерации	
	Прибрежная защитная полоса реки Колка
	Водоохранная зона реки Колка
	Третья подзона приаэродромной территории аэродрома Южно-Сахалинск (Хомутово), часть 45
	Подзона приаэродромной территории аэродрома Южно-Сахалинск
	Зона санитарной охраны источников водоснабжения и водопроводов питьевого назначения

- Примечание**
 Граница проектирования полностью расположена в границах зон с реестровыми номерами 65:00-6.317. Подзона приаэродромной территории аэродрома Южно-Сахалинск.
 - улицы местного значения: ул. Легендарная;
 В границах территории, в отношении которой осуществляется подготовка проекта планировки территории отсутствуют:
1. Границы зон планируемого размещения линейных объектов, подлежащих реконструкции в связи с изменением их местоположения.
 2. Линии внутриквартальных проездов и проходов в границах территории общего пользования, границы публичных сервитутов.
 3. Остановочные пункты наземного общественного пассажирского транспорта, входы (выходы) подземного общественного пассажирского транспорта.
 4. Хозяйственные проезды и скотопрогоны, сооружения для перехода диких животных. Категории улиц и дорог.
 5. Границы особо охраняемых природных территорий, границы лесничеств.

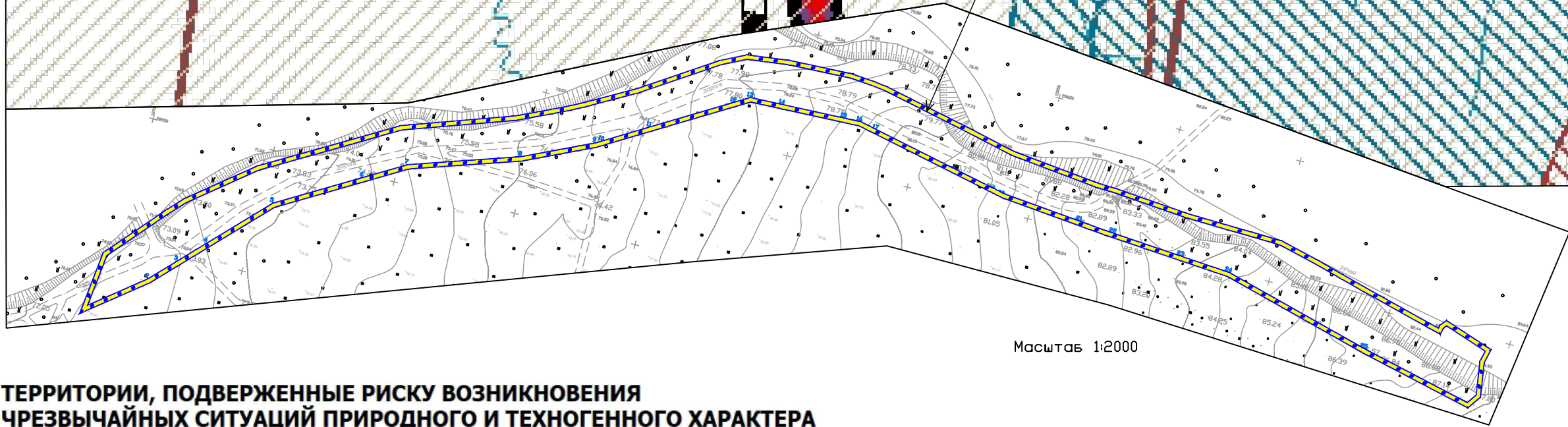
Инь. N подл. Подпись и дата. Взам. инв. N

						Заказчик: Департамент архитектуры и градостроительства города Южно-Сахалинска			
						Проект планировки территории и проект межевания территории, предусматривающие размещение линейного объекта «Улица Легендарная» на участке от ул. Депутатская до северной границы земельного участка с кадастровым номером 65:02:0000010-111»			
Изм.	Колуч.	Лист	№ док.	Подп.	Дата	Схема границ зон с особыми условиями использования территории, особо охраняемых природных территорий, лесничеств. М 1:1000	Стадия	Лист	Листов
Разраб.	Вафина М.Р.				12.2022		ПП	1	1
Проверил	Адиева Л.Б.				12.2022				
ГИП	Давлетбаев А.Ф.				12.2022	Раздел 3 «Материалы по обоснованию проекта планировки территории. Графическая часть»			

с. Березняки





Масштаб 1:20000





Масштаб 1:2000

ТЕРРИТОРИИ, ПОДВЕРЖЕННЫЕ РИСКУ ВОЗНИКНОВЕНИЯ ЧРЕЗВЫЧАЙНЫХ СИТУАЦИЙ ПРИРОДНОГО И ТЕХНОГЕННОГО ХАРАКТЕРА



ТЕРРИТОРИИ, ПОДВЕРЖЕННЫЕ РИСКУ ВОЗНИКНОВЕНИЯ ЧРЕЗВЫЧАЙНЫХ СИТУАЦИЙ ПРИРОДНОГО ХАРАКТЕРА

-  Территории, подверженные опасным геологическим процессам
-  Территории, подверженные опасным гидрологическим процессам

ТЕРРИТОРИИ, ПОДВЕРЖЕННЫЕ РИСКУ ВОЗНИКНОВЕНИЯ ЧРЕЗВЫЧАЙНЫХ СИТУАЦИЙ ТЕХНОГЕННОГО ХАРАКТЕРА

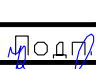


-  Территории, подверженные риску возникновения чрезвычайных ситуаций техногенного характера
-  Зона, подверженная риску химического заражения

Условные обозначения

-  Границы территории, в отношении которой осуществляется подготовка проекта планировки
-  Границы зон планируемого размещения линейных объектов

Примечание

Границы зон планируемого размещения линейных объектов, подлежащих реконструкции в связи с изменением их местоположения отсутствуют.


						Заказчик: Департамент архитектуры и градостроительства города Южно-Сахалинска			
						Проект планировки территории и проект межевания территории, предусматривающие размещение линейного объекта «Улица Легендарная на участке от ул. Депутатская до северной границы земельного участка с кадастровым номером 65:02:0000010:111»			
Изм.	Кол.уч.	Лист	№ док.	Подп.	Дата	Схема границ территорий, подверженных риску возникновения чрезвычайных ситуаций природного и техногенного характера	Стадия	Лист	Листов
Разраб.		Вафина МР			12.2022		пп	1	1
Проверил		Адиева ЛБ			12.2022				
ГИП		Давлетбаев А.Ф.			12.2022	Раздел 3 «Материалы по обоснованию проекта планировки территории. Графическая часть»			



ОГЛАВЛЕНИЕ

1 Описание природно-климатических условий территории, в отношении которой разрабатывается проект планировки территории	11
2 Обоснование определения границ зон планируемого размещения линейных объектов	12
3 Обоснование определения границ зон планируемого размещения линейных объектов, подлежащих реконструкции в связи с изменением их местоположения	13
4 Обоснование определения предельных параметров застройки территории в границах зон планируемого размещения объектов капитального строительства, проектируемых в составе линейных объектов	13
5 Ведомость пересечений границ зон планируемого размещения линейного объекта (объектов) с сохраняемыми объектами капитального строительства (здание, строение, сооружение, объект, строительство которого не завершено), существующими и строящимися на момент подготовки проекта планировки территории.....	13
6 Ведомость пересечений границ зон планируемого размещения линейного объекта (объектов) с объектами капитального строительства, строительство которых запланировано в соответствии с ранее утвержденной документацией по планировке территории	14
7 Ведомость пересечений границ зон планируемого размещения линейного объекта (объектов) с водными объектами (в том числе с водотоками, водоемами, болотами и т.д.)	14

ПРИЛОЖЕНИЯ

Взам. Инв. №	Подп. и дата					Материалы по обоснованию проекта планировки территории. Раздел 4 «Материалы по обоснованию проекта планировки территории. Пояснительная записка»					
Инв. № подл.	Подп.	Изм.	Копуч.	Лист	№ док.				Подп.	Дата	Стадия
		Разработал		Вафина		<i>Вафин</i>	12.2022	Проект планировки и проект межевания территории, предусматривающие размещение линейного объекта «Улица Легендарная на участке от ул. Депутатская до северной границы земельного участка с кадастровым номером 65:02:0000010:111»	ПП	1	1
		Проверил		Адиева		<i>Адиева</i>	12.2022		 БЕКТОР		
		ГИП		Давлетбаев		<i>Давлетбаев</i>	12.2022				

1 Описание природно-климатических условий территории, в отношении которой разрабатывается проект планировки территории

Географическое положение. Сахалинская область - единственный субъект Российской Федерации, расположенный на островах, омываемых водами холодного Охотского и теплого Японского морей, а также Тихого океана.

Территория области общей площадью 87,1 тысячи квадратных километров включает остров Сахалин, с прилегающими островами Уш, Монерон и Тюлений, а также Курильский архипелаг в составе Большой и Малой Курильской гряды.

По проливам Лаперуза, Кунаширскому, Измены и Советскому проходит государственная граница Российской Федерации с Японией.

Климат. Большая протяженность территории Сахалинской области предопределяет существенное разнообразие климатических условий.

Климат острова Сахалин формируется под влиянием муссонов умеренных широт, системы морских течений и особенностями рельефа и отличается холодной сухой зимой и теплым влажным летом.

Степень благоприятности климатических условий для хозяйственного освоения и проживания населения увеличивается по мере продвижения с севера на юг и с запада на восток острова.

Для Курильских островов зимой характерны интенсивные осадки и метели, особенно снежные заряды, сильно ухудшающие видимость. Летом – юго-восточные и южные течения с Тихого океана обуславливают более спокойную погоду с большой повторяемостью туманов (120-160 дней в год).

Продолжительность солнечного сияния в среднем за год колеблется по территории Сахалина от 1800-1900 часов – на юге, до 1500-1600 часов – на севере острова. Продолжительность солнечного сияния на Южных Курилах составляет 1500-1600 часов, на Северных Курилах – 1000-1200 часов. Продолжительность благоприятного периода летом составляет по острову от менее 10 дней на севере, до 40 дней на юге.

Продолжительность дискомфортного периода зимой уменьшается по острову с 50 дней на севере, до менее 10 дней на западном побережье.

Взам. Инв. №	
Подп. и дата	
Инв. № подл.	

Изм.	Копуч.	Лист	№ док.	Подп.	Дата

Природные ресурсы. Гидрографическая сеть Сахалинской области насчитывает более 65 тысяч рек и ручьев, принадлежащих бассейнам двух морей - Охотского и Японского. Наиболее крупные реки – Поронай (350 км) и Тымь (330 км), протекающие по центральной части острова в меридиональном направлении, остальные – преимущественно в широтном направлении и имеют небольшие размеры. Реки Сахалина многоводны, многие из них имеют горный характер в верховьях и равнинный в низовьях.

2 Обоснование определения границ зон планируемого размещения линейных объектов

При подготовке документации по планировке территории были использованы следующие документы территориального планирования:

1. Генеральный план городского округа «Город Южно-Сахалинск», утвержденный Решением Городской Думы города Южно-Сахалинска №1029/48-22-6 от 28.09.2022;

2. Правила землепользования и застройки на территории городского округа «Город Южно-Сахалинск», утвержденные Постановлением администрации города Южно-Сахалинска №2618-па от 19.10.2022;

3. Нормативы градостроительного проектирования городского округа «Город Южно-Сахалинск», утвержденные Постановлением администрации города Южно-Сахалинска №2643-па от 20.10.2022.

Документацией по планировке территории предусматривается размещение линейного объекта «Улица Легендарная на участке от ул. Депутатская до северной границы земельного участка с кадастровым номером 65:02:0000010:111»

Граница зон планируемого размещения линейного объекта определена с учетом нормативов градостроительного проектирования, границ, учтённых в ЕГРН земельных участков и территориальных зон, с учетом рельефа местности при проектировании дорожного полотна, ранее утвержденных документов по планировке территории.

В соответствии с п.11.6 СП 42.13330.2016 Градостроительство. Планировка и застройка городских и сельских поселений. Актуализированная редакция СНиП 2.07.01-89* (с изменениями № 1,2), улично-дорожная сеть будет состоять из:

- проезжей части, шириной 6 м;
- тротуара, шириной 1,5 м;
- обочины 1,5 м.

Взам. Инв. №	
Подп. и дата	
Инв. № подл.	

						Раздел 4 «Материалы по обоснованию проекта планировки территории. Пояснительная записка»	Лист
Изм.	Копуч.	Лист	№ док.	Подп.	Дата		16

Таблица 1. Классификация и расчетные параметры улиц и дорог сельских поселений

Категория сельских улиц и дорог	Расчетная скорость движения, км/ч	Ширина полосы движения, м	Число полос движения (суммарно в двух направлениях)	Наименьший радиус кривых в плане без виража, м	Наибольший продольный уклон, %	Наименьший радиус вертикальной выпуклой кривой, м	Наименьший радиус вертикальной вогнутой кривой, м	Ширина пешеходной части тротуара, м
Основные улицы сельского поселения	60	3,5	2-4	220	70	1700	600	1,5-2,25
Местные улицы	40	3,0	2	80	80	600	250	1,5
Местные дороги	30	2,75	2	40	80	600	200	1,0 (допускается устраивать с одной стороны)
Проезды	30	4,5	1	40	80	600	200	-

Настоящей документацией по планировке территории предусматривается установление красных линий. Устанавливаемые красные линии, их поворотные точки отображены в графических материалах настоящего проекта планировки и межевания территории. Так же предусмотрено размещение продольного профиля в соответствии с п.3.1 ГОСТ 33475-2015.

Красные линии - линии, которые обозначают границы территорий общего пользования и подлежат установлению, изменению или отмене в документации по планировке территории.

Территории общего пользования - территории, которыми беспрепятственно пользуется неограниченный круг лиц (в том числе площади, улицы, проезды, набережные, береговые полосы водных объектов общего пользования, скверы, бульвары).

Данным проектом для улицы Легендарная определены границы зоны планируемого размещения, в соответствии с чем установлены красные линии. Красные линии пересекают границу зоны планируемого размещения улично-дорожной сети ул. Легендарная, в связи с чем подлежат отмене.

Взам. Инв. №	
Подп. и дата	
Инв. № подл.	

Изм.	Копуч.	Лист	№ док.	Подп.	Дата

3 Обоснование определения границ зон планируемого размещения линейных объектов, подлежащих реконструкции в связи с изменением их местоположения

На проектируемой территории отсутствуют границы зон планируемого размещения линейных объектов, подлежащих реконструкции в связи с изменением их местоположения.

4 Обоснование определения предельных параметров застройки территории в границах зон планируемого размещения объектов капитального строительства, проектируемых в составе линейных объектов

На основании пункта 3 части 4 статьи 36 Градостроительного кодекса Российской Федерации на земельные участки, предназначенные для размещения линейных объектов и (или) занятые линейными объектами, предельные параметры застройки территории в границах зоны планируемого размещения проектируемого линейного объекта не устанавливаются.

5 Ведомость пересечений границ зон планируемого размещения линейного объекта (объектов) с сохраняемыми объектами капитального строительства (здание, строение, сооружение, объект, строительство которого не завершено), существующими и строящимися на момент подготовки проекта планировки территории

Ведомость пересечений границы зон планируемого размещения линейного объекта с сохраняемыми объектами капитального строительства, отсутствует.

6 Ведомость пересечений границ зон планируемого размещения линейного объекта (объектов) с объектами капитального строительства, строительство которых запланировано в соответствии с ранее утвержденной документацией по планировке территории

Пересечения зон планируемого размещения проектируемого линейного объекта с объектами капитального строительства, строительство которых запланировано в соответствии с ранее утвержденной документацией по планировке территории отсутствуют.

Взам. Инв. №	
Подп. и дата	
Инв. № подл.	

Изм.	Копуч.	Лист	№ док.	Подп.	Дата





7 Ведомость пересечений границ зон планируемого размещения линейного объекта (объектов) с водными объектами (в том числе с водотоками, водоемами, болотами и т.д.).

Планируемый к размещению линейный объект на участке проектирования пересекает прибрежную защитную полосу реки Колка.

Инв. № подл.	Подп. и дата	Взам. Инв. №					Раздел 4 «Материалы по обоснованию проекта планировки территории. Пояснительная записка»	Лист
			Изм.	Копуч.	Лист	№ док.		Подп.

ПРИЛОЖЕНИЯ

- 1) Постановление Администрации города Южно-Сахалинска от 10.06.2022 № 1353-па «О подготовке проекта планировки территории и проекта межевания территории, предусматривающих размещение линейного объекта «Улица Легендарная на участке от ул. Депутатская до северной границы земельного участка с кадастровым номером 65:02:0000010:111»;
- 2) Задание на разработку документации по планировке территории;
- 3) Письмо Департамента архитектуры и градостроительства города Южно-Сахалинска от 13.12.2022 №6347,6430-026/04;
- 4) Топографическая съемка масштаба 1:500 ул. Легендарная;
- 5) Красные линии, установленные в составе проекта планировки с проектом межевания села Березняки в составе проекта «Генеральный план» совмещенный с проектом планировки и проектом межевания с.Березняки городского округа «Город Южно-Сахалинск», утвержденные Постановлением администрации города Южно-Сахалинска №552-па от 11.03.2015;
- 6) Зоны планируемого размещения объектов капитального строительства, установленные в составе проекта планировки территории в составе проекта «Генеральный план, совмещенный с проектом планировки и проектом межевания с. Березняки городского округа «Город Южно-Сахалинск», утвержденные Постановлением администрации города Южно-Сахалинска «552-па от 11.03.2015;
- 7) Письмо Государственной инспекции по охране объектов культурного наследия Сахалинской области №3.42-1311/22 от 17.11.2022;
- 8) Письмо Департамента архитектуры и градостроительства города Южно-Сахалинска № 026-12119-22-АДМ от 16.11.2022;
- 9) Письмо Агентства лесного и охотничьего хозяйства Сахалинской области №3.28-10440/22 от 23.11.2022;
- 10) Письмо МКУ «Управление охраны окружающей среды и озеленения города Южно-Сахалинска» №035-12120-22/адм-0001-УООС;
- 11) Письмо Главного управления МЧС России по Сахалинской области №ИВ-254-5967 от 18.11.2022;
- 12) Письмо Департамента архитектуры и градостроительства города Южно-Сахалинска №7254-028/04 от 25.01.2023.

Взам. Инв. №		Подп. и дата		Приложения							
Инв. № подл.		Изм.	Копу	Лист	№ док.	Подп.	Дата	Строительство автомобильной дороги, расположенной вдоль водного объекта р. Тобол(на участке от ул.4-я Больничная до ул.6-я Больничная), в городе Кургане	Стадия	Лист	Листов
		Разраб.		Гаффанова			10.2022		ПП	1	1
		Проверил		Адиева			10.2022				
		ГИП		Давлетбаев			10.2022				



АДМИНИСТРАЦИЯ ГОРОДА ЮЖНО-САХАЛИНСКА

ПОСТАНОВЛЕНИЕ

от 10.06.2022 № 1353-па

О подготовке проекта планировки территории и проекта межевания территории, предусматривающих размещение линейного объекта «Улица Легендарная на участке от ул. Депутатская до северной границы земельного участка с кадастровым номером 65:02:0000010:106»

В соответствии со статьей 46 Градостроительного кодекса Российской Федерации, статьями 16, 46 Федерального закона № 131-ФЗ «Об общих принципах организации местного самоуправления в Российской Федерации», статьей 37 Устава городского округа «Город Южно-Сахалинск» администрация города Южно-Сахалинска постановляет:

1. Администрации города Южно-Сахалинска в лице Департамента архитектуры и градостроительства города Южно-Сахалинска подготовить проект планировки и проект межевания территории, предусматривающих размещение линейного объекта «Улица Легендарная на участке от ул. Депутатская до северной границы земельного участка с кадастровым номером 65:02:0000010:106», в границах согласно схеме границ проектируемой территории (приложение).

2. Финансирование работ по подготовке проекта планировки территории и проекта межевания территории, предусматривающих размещение линейного объекта «Улица Легендарная на участке от ул. Депутатская до северной границы земельного участка с кадастровым номером 65:02:0000010:106», осуществить за счет средств бюджета городского округа «Город Южно-Сахалинск», предусмотренных Департаменту архитектуры и градостроительства города Южно-Сахалинска решением Городской Думы города Южно-Сахалинска «О бюджете городского округа «Город Южно-

Сахалинск» на 2022 год и на плановый период 2023 и 2024 годов».

3. Опубликовать настоящее постановление в газете «Южно-Сахалинск сегодня» и разместить на официальном сайте администрации города Южно-Сахалинска в течение трех дней со дня принятия постановления.

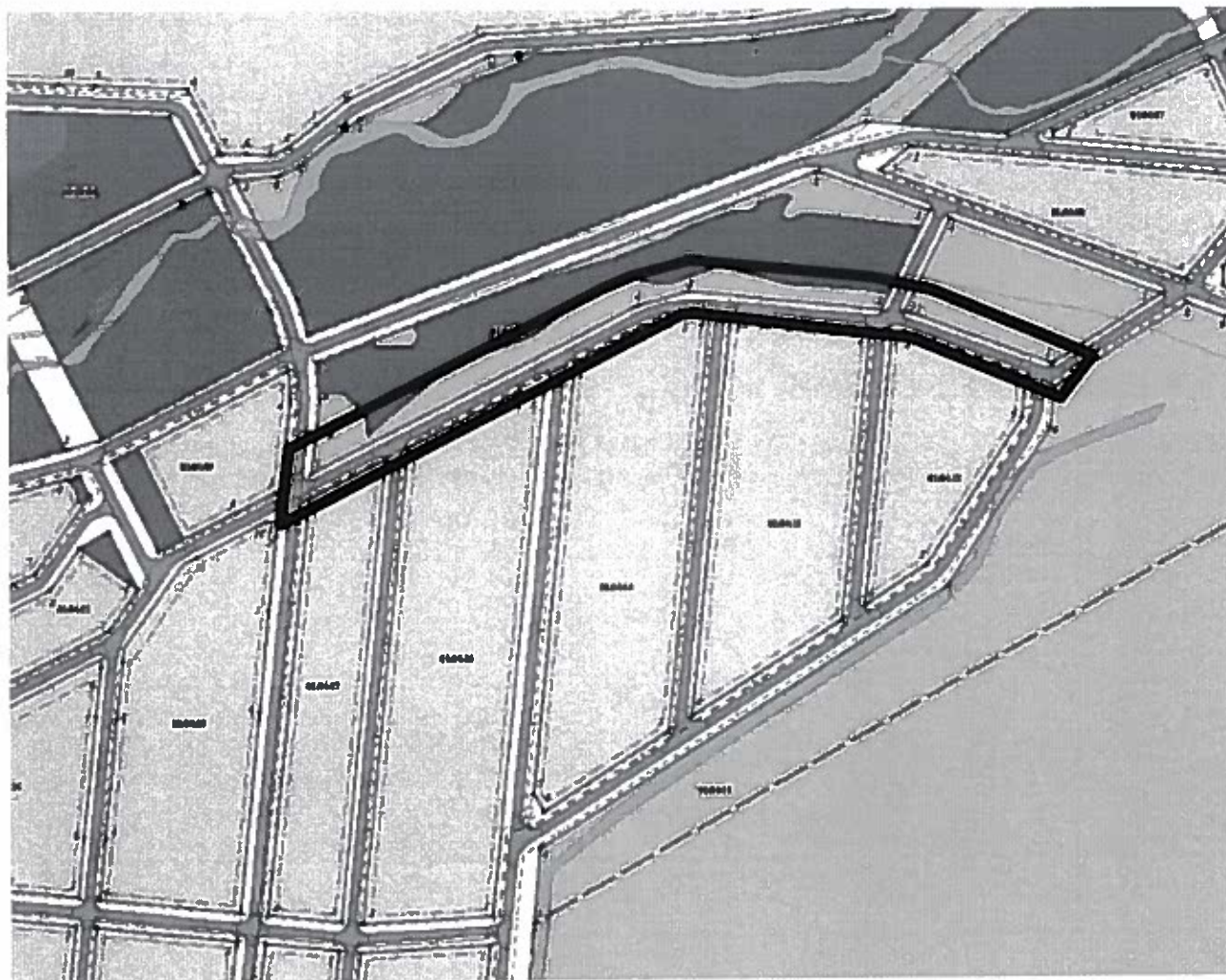
4. Контроль исполнения настоящего постановления возложить на директора Департамента архитектуры и градостроительства города Южно-Сахалинска (Ю Д.М.).

Исполняющий обязанности мэра города



А.В.Ковальчук

Схема границ проектируемой территории



- границы проектируемой территории

ЗАДАНИЕ

на выполнение работ по подготовке проекта планировки территории и проекта межевания территории, предусматривающих размещение линейного объекта «Улица Легендарная на участке от ул. Депутатская до северной границы земельного участка с кадастровым номером 65:02:0000010:111»

1	Наименование работ	«Проект планировки территории и проект межевания территории, предусматривающие размещение линейного объекта «Улица Легендарная на участке от ул. Депутатская до северной границы земельного участка с кадастровым номером 65:02:0000010:111» (далее — Проект)
2	Основание для выполнения работ	Постановление администрации города Южно-Сахалинска от 10.06.2022 № 1353-па «О подготовке проекта планировки территории и проекта межевания территории, предусматривающих размещение линейного объекта «Улица Легендарная на участке от ул. Депутатская до северной границы земельного участка с кадастровым номером 65:02:0000010:111»
3	Описание проектируемой территории	Улица Легендарная на участке от ул. Депутатская до северной границы земельного участка с кадастровым номером 65:02:0000010:111» - Местоположение — Сахалинская область, городской округ «Город Южно-Сахалинск»; - Категория улицы — улица местного значения. - Параметры элементов поперечного профиля улицы принять в соответствии с региональными нормами градостроительного проектирования, утвержденными приказом министерства архитектуры и градостроительства Сахалинской области от 30.12.2020 № 3.39-46-п «Об утверждении региональных нормативов градостроительного проектирования Сахалинской области», СП 42.13330.2016. Свод правил. Градостроительство. Планировка и застройка городских и сельских поселений. Актуализированная редакция СНиП 2.07.01-89* и СП 34.13330.2012 Свод правил. Автомобильные дороги. СНиП 2.05.02-85* Сейсмичность района 8-9 баллов.

		Схема границ проектируемой территории (приложение к заданию).
4	Цели и задачи работ	<p>1. Цель работ:</p> <ul style="list-style-type: none"> - Выделение элементов планировочной структуры. - Установление границ территорий общего пользования. - Установление, изменение, отмена красных линий. <p>2. Задачи работ:</p> <ul style="list-style-type: none"> - определение зоны планируемого размещения линейного объекта в соответствии с документами территориального планирования городского округа «Город Южно-Сахалинск». - Ориентировочная протяженность улично-дорожной сети - 550 м.п.
5	Нормативно-правовая база для выполнения работ	<p>Градостроительный кодекс Российской Федерации от 29. декабря 2004 г. № 190-ФЗ;</p> <p>Земельный кодекс Российской Федерации от 25 октября 2001 г. № 136-ФЗ;</p> <p>Приказ Федеральной службы государственной регистрации, кадастра и картографии от 10.11.2020 № П/0412 «Об утверждении классификатора видов разрешенного использования земельных участков»;</p> <p>Постановление Правительства РФ от 12.05.2017 № 564 «Об утверждении Положения о составе и содержании проектов планировки территории, предусматривающих размещение одного или нескольких линейных объектов»;</p> <p>СП 14.13330.2018. Свод правил. Строительство в сейсмических районах. Актуализированная редакция СНиП II-7-81* (утв. и введен в действие Приказом Минстроя России от 24.05.2018 № 309/пр);</p> <p>СП 42.13330.2016. Свод правил. Градостроительство. Планировка и застройка городских и сельских поселений. Актуализированная редакция СНиП 2.07.01-89* «РДС 30-201-98. Система нормативных документов в строительстве. Руководящий документ системы. Инструкция о порядке проектирования и установления красных линий в городах и других поселениях Российской Федерации»;</p> <ul style="list-style-type: none"> - Приказ Росземкадастра от 28.03.2002 № П/256 «О введении местных систем координат»; Закон Сахалинской области от 05.03.2013 № 9-ЗО «О градостроительной деятельности на территории Сахалинской области»;

		<p>Постановление Правительства Сахалинской области от 27.07.2012 № 377 «Об утверждении схемы территориального планирования Сахалинской области»;</p> <p>- Постановление Правительства Сахалинской области от 15.04.2016 № 191 «О государственной информационной системе Сахалинской области «Географическая информационная система Сахалинской области»;</p> <p>- Приказ министерства архитектуры и градостроительства Сахалинской области от 30.12.2020 № 3.39-46-п «Об утверждении Региональных нормативов градостроительного проектирования Сахалинской области»;</p> <p>- ГОСТ 16350-80 Государственный стандарт Союза ССР. Климат СССР. Районирование и статистические параметры климатических факторов для технических целей;</p> <p>- СП 131.13330.2020. Свод правил. Строительная климатология. Актуализированная редакция СНиП</p> <p>- СП 34.13330.2021. Свод правил. Автомобильные дороги. Актуализированная редакция СНиП</p> <p>Федеральный закон от 8 ноября 2007 г. N 257-ФЗ "Об автомобильных дорогах и о дорожной деятельности в Российской Федерации и о внесении изменений в отдельные законодательные акты Российской Федерации";</p> <p>- Решение Городского Собрания города Южно-Сахалинска «Об утверждении Генерального плана городского округа «Город Южно-Сахалинск» от 04.07.2012 № 603/38-12-4;</p> <p>Постановление Администрации города Южно-Сахалинска от 14.02.2022 № 256-па «Об утверждении Правил землепользования и застройки на территории городского округа "Город Южно-Сахалинск»</p>
6	<p>Порядок предоставления исходной информации для подготовки Проекта</p>	<p>Подрядчик определяет объем и источники исходных данных, подготавливает проекты запросов для получения исходных данных, анализирует достаточность исходных данных по согласованию с заказчиком.</p> <p>2. Сбор исходных данных Подрядчик осуществляет самостоятельно исходя из вопросов, отраженных в задании.</p> <p>3. Заказчиком в качестве исходных данных предоставляется:</p>

		<ul style="list-style-type: none"> - топографическая съемка; - информация по утвержденному проекту планировки территории, в границах которого предусматривается к размещению линейный объект; - зоны планируемого размещения объектов капитального строительства; - установленные красные линии (в случае, если красные линии расположены в границах подготовки документации по планировке территории); - выписки из Единого государственного реестра недвижимости.
	Требования к составу и содержанию Проекта	<p>Состав и содержание материалов проекта межевания территории выполнить в соответствии с Постановлением Правительства Российской Федерации от 12 мая 2017 года № 564 «Об утверждении Положения о составе и содержании документации по планировке территории, предусматривающей размещение одного или нескольких линейных объектов»</p> <p>Чертежи проекта планировки территории и проекта межевания территории, предусматривающие для размещения линейного объекта выполнять в масштабе 1:1000-1:2000.</p>
	Порядок согласования и утверждения Проекта	<p>Проект на основании ст. 45, 46 Градостроительного кодекса РФ подлежит:</p> <ol style="list-style-type: none"> 1. Проверке органом местного самоуправления городского округа и согласованию. 2. Утверждению администрацией города Южно-Сахалинска.
	Порядок и последовательность разработки Проекта	<p><u>Порядок работ:</u></p> <ol style="list-style-type: none"> 1.1. Сбор в полном объеме исходных данных Подрядчиком. 1.2. Подготовка Проекта Подрядчиком. 1.3. Проверка материалов Заказчиком <p>Согласование Проекта с соответствующими заинтересованными организациями и органами местного самоуправления Заказчиком</p> <ol style="list-style-type: none"> 1.4. Организация и проведение публичных слушаний и (или) общественных обсуждений в соответствии с условиями Контракта. Подрядчик осуществляет подготовку презентации по документации по планировке территории, демонстрационных материалов для публичных слушаний. <p>Подрядчик представляет Заказчику:</p> <ul style="list-style-type: none"> - доработанные с учетом результатов публичных слушаний и (или) общественных обсуждений

		<p>документацию по планировке территории на бумажном носителе в 1 (одном) экз. и в электронном формате MapInfo с расширением TAB в соответствии с системой требований к отраслевым пространственным данным Сахалинской области на электронном носителе.</p> <p>1.6. Проверка материалов Проекта.</p>
1	Требования к оформлению сдаваемых работ	<p>Материалы представляются на бумажных и электронных носителях в формате, позволяющем обеспечить их размещение в информационных системах, а также должны быть защищены от доступа лиц, не участвующих в их подготовке, обработке и получении и в соответствии с постановлением Правительства Сахалинской области от 15.04.2016 № 191 «О государственной информационной системе Сахалинской области «Географическая информационная система Сахалинской области» для размещения данных в ГеоИС Сахалинской области;</p> <p>Представляемые пространственные данные должны иметь привязку к системе координат, принятой для ведения кадастрового учета на территории городского округа «Город Южно-Сахалинск».</p> <p>Подготовка графической части Проекта осуществляется в соответствии с системой координат, используемой для ведения Единого государственного реестра недвижимости; с использованием цифровых топографических карт (планов), требования к которым устанавливаются уполномоченным федеральным органом исполнительной власти.</p> <p>Чертежи и схемы Документации разрабатываются в масштабе 1:500-1:2000.</p> <p>Графические материалы предоставляются:</p> <ul style="list-style-type: none"> - в векторной модели представляется в обменных форматах MIF/MID, MapInfo, DWG.; - в растровом виде в одном из форматов: JPEG, JPG, TIF, PDF с разрешением не менее 300 dpi. <p>Текстовые материалы предоставляются в формате MS Word версии 2003 года или совместимом. Табличные материалы предоставляются в формате MS Excel версии 2003 года или совместимом (DOC, DOCX, TXT, RTF, XLS, XLSX и ODF).</p> <p>Электронные файлы в формате mif/mid (в XML формате, в случае его утверждения), содержащие сведения о границах образуемых и (или) изменяемых земельных участков, о границах</p>

		<p>территории, в отношении которой утвержден проект межевания, должны быть выполнены в системе координат, устанавливаемой для ведения Единого государственного реестра недвижимости (DVD-диск) – 1 шт.</p> <p>Предоставить файлы в формате mid/mif, при этом чтобы в одном файле mid/mif содержались сведения об одном земельном участке.</p> <p>Электронные копии титульных листов материалов с подписями разработчиков, согласованных материалов, заключений уполномоченных органов и других материалов должны быть представлены на электронном носителе в формате PDF.</p> <p>Для проверки и согласования материалы Документации предоставляются: один экземпляр на бумажном носителе, один экземпляр на электронном носителе.</p> <p>После утверждения материалы Документации предоставляются: один экземпляр Документации на бумажном носителе, один экземпляр Документации на электронном носителе.</p> <p>Электронную версию документации выполнить в формате MapInfo с расширением TAB в соответствии с системой требований к отраслевым пространственным данным Сахалинской области на электронном носителе.</p> <p>Система требований к отраслевым пространственным данным Сахалинской области размещена по электронному адресу:</p>
	<p>Требование к сдаче-приемке работ</p>	<p>Сдача-приемка работ осуществляется в срок, предусмотренный календарным планом, а также по результатам выполненной в полном объеме работы. По результатам выполнения работ Подрядчик представляет Заказчику:</p> <ul style="list-style-type: none"> • сопроводительное письмо Подрядчика о завершении работ; • один экземпляр материалов документации по планировке территории и результата работ на бумажном носителе и один экземпляр на электронном носителе; • два экземпляра акта сдачи-приемки результатов работ. <p>Заказчик в течение срока, определенным календарным планом рассматривает результаты работ и принимает решение о приемке работ либо формулирует обоснованные требования к</p>

		<p>доработке, если работы выполнены Подрядчиком не полностью.</p> <p>В случае, если работы выполнены не полностью, Подрядчик осуществляет доработку материалов в рамках технического задания за свой счет.</p>
	<p>Согласование результатов работ</p>	<p>Подрядчик отвечает на замечания и предложения, полученные от уполномоченного органа власти в ходе проверки документации, готовит аргументированные обоснования с учетом поступивших замечаний и предложений, корректирует документацию, в том числе при проведении публичных слушаний.</p>

«Улица Легендарная на участке от ул. Депутатская до северной границы земельного участка с кадастровым номером 65:02:0000010:111»

Приложение
к заданию

Схема границ территории проектирования





**АДМИНИСТРАЦИЯ
ГОРОДА ЮЖНО-САХАЛИНСКА**

**ДЕПАРТАМЕНТ АРХИТЕКТУРЫ И
ГРАДОСТРОИТЕЛЬСТВА
ГОРОДА ЮЖНО-САХАЛИНСКА**

693000, РОССИЯ, ЮЖНО-САХАЛИНСК, УЛ. КАРЛА МАРКСА, 32
ТЕЛ: (4242) 312-641, 312-642 ФАКС: (4242) 312-640
E-MAIL: uaig@yuzhno-sakh.ru

от **13 ДЕК 2022** № *6347, 6430-026/04*
на № 438/11-Д от 10.11.2022
на № 452/11-Д от 14.11.2022

Директору ООО «Вектор»
М.Р. Сахиуллину

ул. 50-летия Победы, д. 52/2
г. Дюртюли, 452320

эл. адрес: ooovektor02@mail.ru

О направлении исходных данных для
подготовки документации по
планировке территории

Уважаемый Муслим Рамзович!

Рассмотрев Ваши обращения о предоставлении исходных данных для подготовки проекта планировки территории и проекта межевания территории, предусматривающих размещение линейных объектов «Улица Легендарная на участке от ул. Депутатская до северной границы земельного участка с кадастровым номером 65:02:0000010:111» (муниципальный контракт № 40/Д/11-22 от 07.11.2022) и «Улица Родниковая на участке от ул. Горная до земельного участка с кадастровым номером 65:01:0315003:250» в границах города Южно-Сахалинска» (муниципальный контракт № 41/Д/11-22 от 07.11.2022), Департамент архитектуры и градостроительства города Южно-Сахалинска направляет Вам следующие материалы.

1. По проекту планировки территории и проекту межевания территории, предусматривающих размещение линейного объекта «Улица Легендарная на участке от ул. Депутатская до северной границы земельного участка с кадастровым номером 65:02:0000010:111»:

- Топографическая съемка масштаба 1:500;
- Красные линии, установленные в составе проекта планировки с проектом межевания села Березняки в составе проекта «Генеральный план совмещенный с проектом планировки и проектом межевания с. Березняки городского округа «Город Южно-Сахалинск», утвержденные Постановлением администрации города Южно-Сахалинска № 552-па от 11.03.2015;

- Зоны планируемого размещения объектов капитального строительства, установленные в составе проекта планировки территории в составе проекта «Генеральный план совмещенный с проектом планировки и проектом межевания с. Березняки городского округа «Город Южно-Сахалинск», утвержденные Постановлением администрации города Южно-Сахалинска № 552-па от 11.03.2015.

2. По проекту планировки территории и проекту межевания территории, предусматривающих размещение линейного объекта «Улица Родниковая на участке от ул. Горная до земельного участка с кадастровым номером 65:01:0315003:250» в границах города Южно-Сахалинска»:

- Топографическая съемка масштаба 1:500;

- Красные линии, установленные в составе проекта планировки территории с проектом межевания территории северного жилого района города Южно-Сахалинска в границах: проспект Мира - ул. Крайняя - ул. Долинская - ул. Украинская - восточная граница города - ул. Детская - река Рогатка, утвержденных Постановлением администрации города Южно-Сахалинска № 746-па от 08.05.2013 и в составе проекта планировки территории и проекта межевания территории, предусматривающих размещение линейного объекта «Улица Горная на участке от ул. Физкультурная до земельного участка с кадастровым номером 65:02:0000046:526, включая проектируемый участок улицы Горной от ул. Бумажная до ул. Комсомольская», утвержденных Постановлением администрации города Южно-Сахалинска № 2160-па от 24.07.2019;

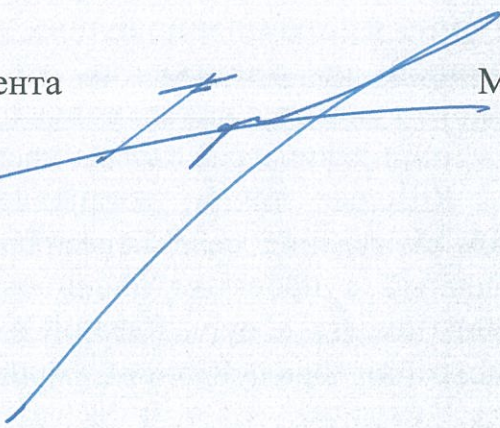
- Зоны планируемого размещения объектов капитального строительства, установленные в составе проекта планировки территории северного жилого района города Южно-Сахалинска в границах: проспект Мира - ул. Крайняя - ул. Долинская - ул. Украинская - восточная граница города - ул. Детская - река Рогатка, утвержденных Постановлением администрации города Южно-Сахалинска № 746-па от 08.05.2013.

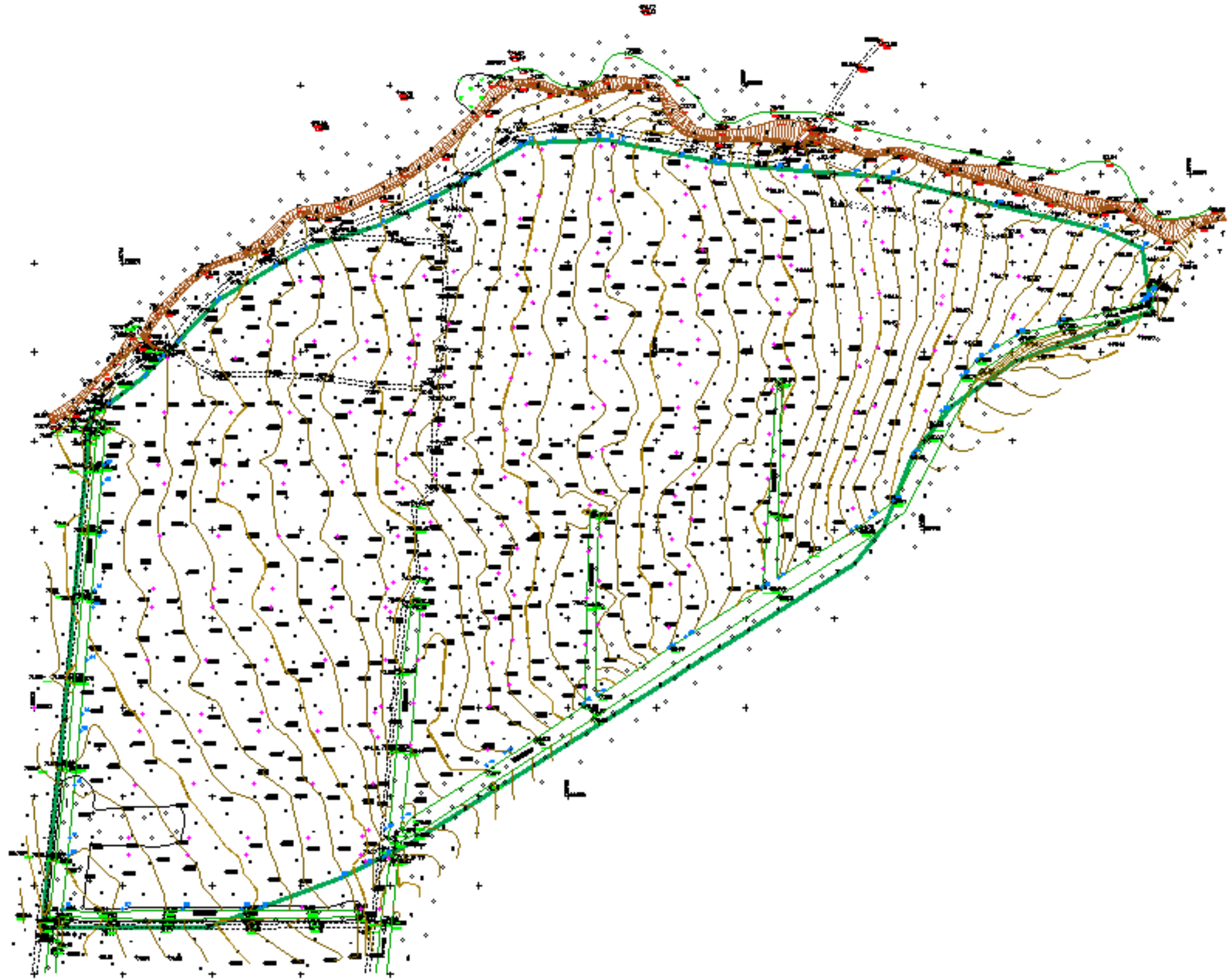
Приложение: Исходные данные.zip

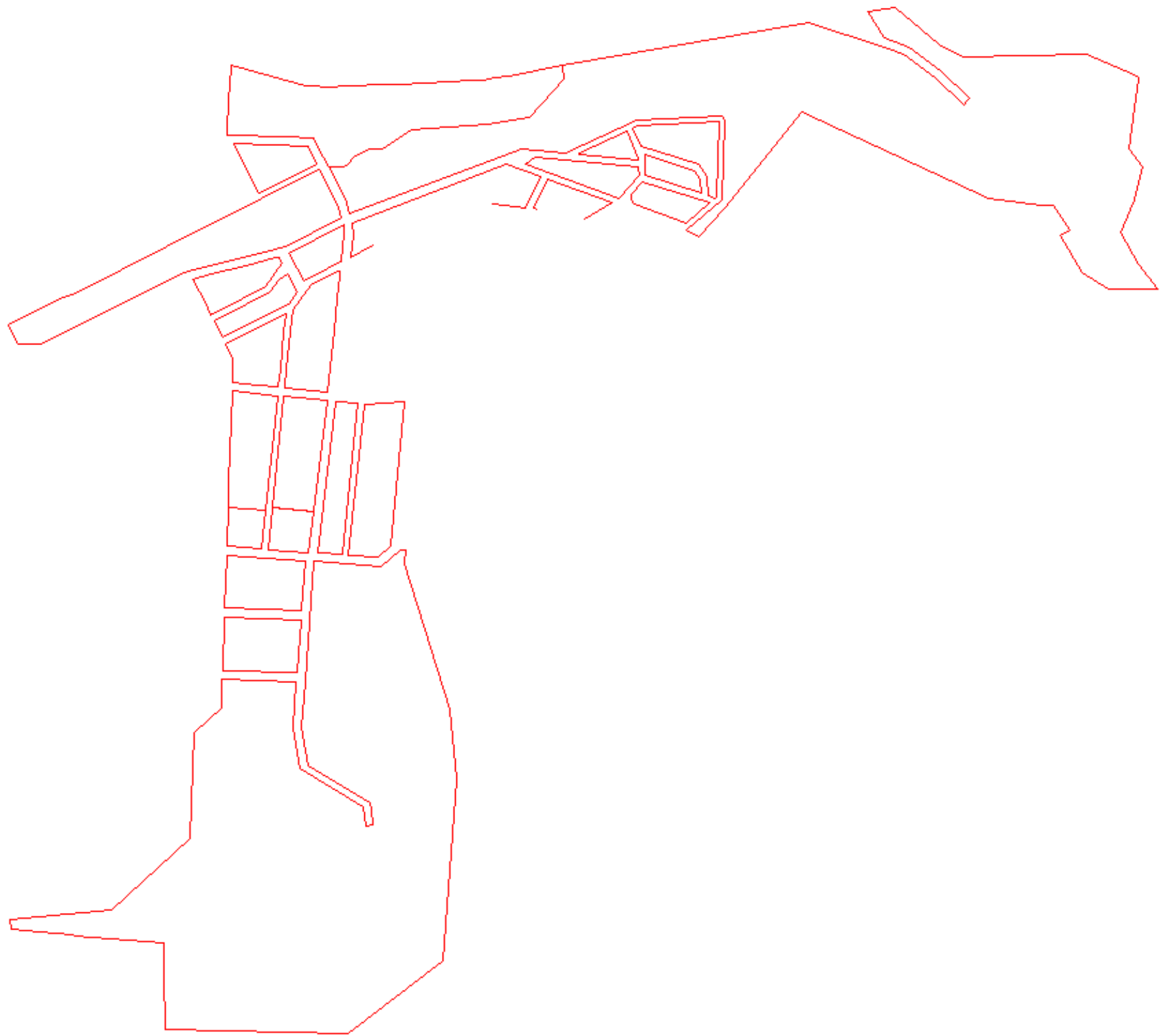
Заместитель директора Департамента

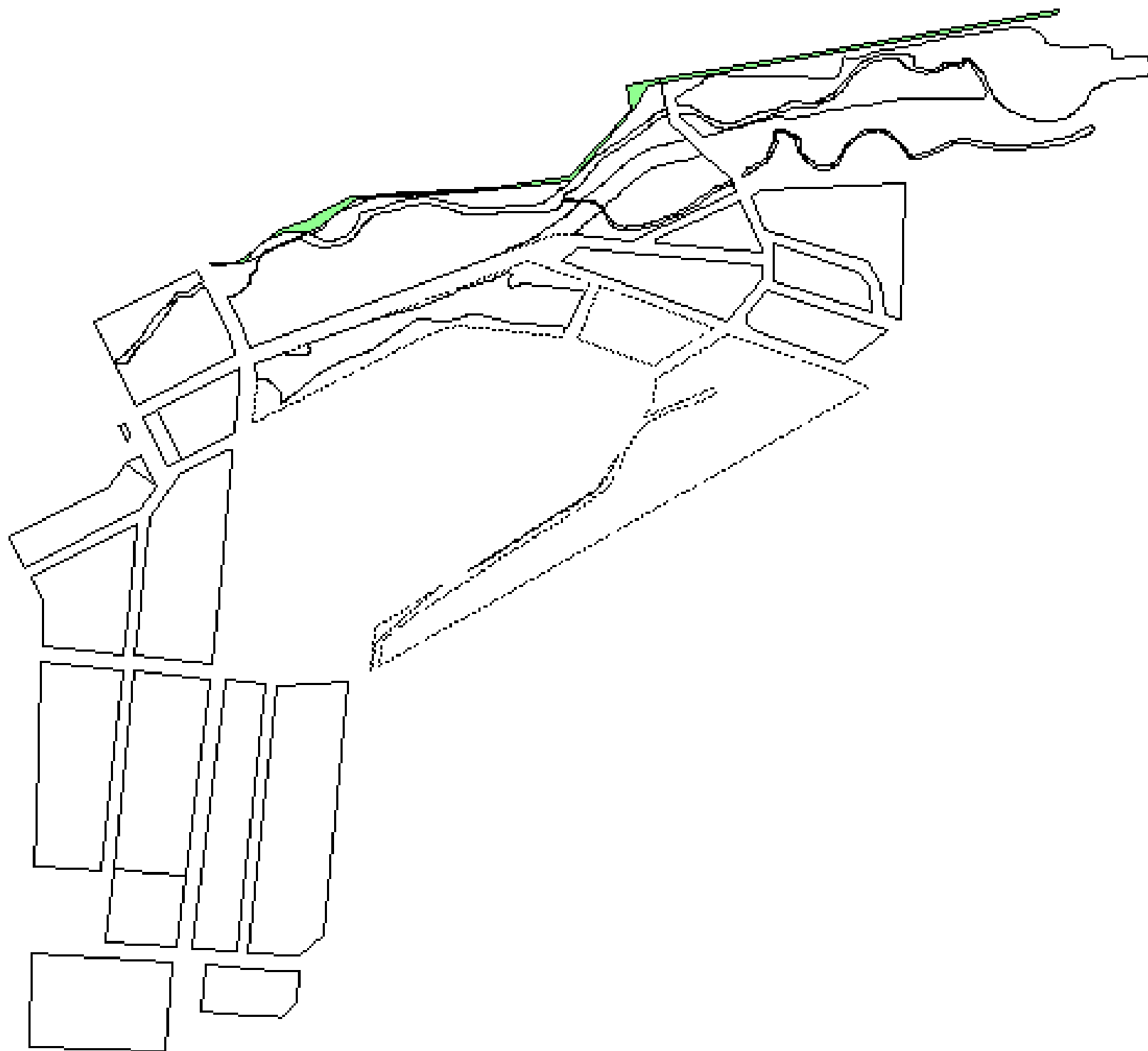
М.С. Ефанов

Шильке Иван Юрьевич
312-646(6)











ГОСУДАРСТВЕННАЯ ИНСПЕКЦИЯ ПО ОХРАНЕ ОБЪЕКТОВ КУЛЬТУРНОГО НАСЛЕДИЯ САХАЛИНСКОЙ ОБЛАСТИ

693000, г. Южно-Сахалинск, ул. Дзержинского, д. 23, оф. 349
Адрес для корреспонденции: 693009, г. Южно-Сахалинск, Коммунистический проспект, д. 32
тел.: (4242) 672-919, факс: (4242) 671-570
e-mail: okn@sakhalin.gov.ru, сайт: <http://okn.admsakhalin.ru>

17.11.2022 № Исх-3.42-1311/22

На № 446/11-Д от 11.11.2022 г.

Директору ООО «Вектор»

М.Р. Сахиуллину

О направлении на
государственную историко-
культурную экспертизу

Уважаемый Муслим Рамзович!

Государственная инспекция по охране объектов культурного наследия Сахалинской области (далее – инспекция) на Ваше обращение сообщает, что объекты культурного наследия федерального, регионального, местного (муниципального) значения, включенные в Единый государственный реестр памятников истории и культуры народов Российской Федерации на земельном участке (согласно приложенным координатам в системе WGS-84), расположенном на территории муниципального образования городской округ «Город Южно-Сахалинск» Сахалинской области, для размещения линейного объекта «Улица Легендарная на участке от ул. Депутатская до северной границы земельного участка с кадастровым номером 65:02:0000010:111» в г. Южно-Сахалинске» отсутствуют.

В тоже время инспекция сообщает, что не располагает информацией о наличии выявленных объектов культурного наследия либо объектов, обладающих признаками объекта культурного наследия (в т.ч. археологического) на испрашиваемом земельном участке (согласно приложенным координатам в системе WGS-84), расположенном на территории муниципального образования городской округ «Город Южно-Сахалинск» Сахалинской области, для размещения линейного объекта «Улица Легендарная на участке от ул. Депутатская до северной границы земельного участка с кадастровым номером 65:02:0000010:111» в г. Южно-Сахалинске».

В силу требований Федерального закона от 25.06.2002 № 73-ФЗ «Об объектах культурного наследия (памятниках истории и культуры) народов Российской Федерации (далее – Федеральный закон № 73-ФЗ) испрашиваемый земельный участок попадает под действие абзаца 9 статьи 28 и абзаца 3 статьи 30 и является объектом государственной историко-культурной экспертизы.

В соответствии с частью 2 статьи 32 Федерального закона № 73-ФЗ заключение государственной историко-культурной экспертизы будет являться основанием для принятия инспекцией решения о возможности проведения землеустроительных, земляных, строительных, мелиоративных, хозяйственных и иных работ на испрашиваемом земельном участке.

Инспекция обращает Ваше внимание, что на основании части 1 статьи 31 Федерального закона 73-ФЗ государственная историко-культурная экспертиза проводится до начала землеустроительных, земляных, строительных, мелиоративных, хозяйственных и иных работ.

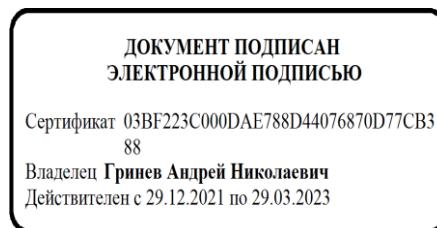
Поскольку на территории испрашиваемого земельного участка возможно обнаружение объектов археологического наследия, на основании части 3 статьи 31 Федерального закона 73-ФЗ порядок проведения государственной историко-культурной экспертизы путем археологической разведки определяется статьей 45.1. Федерального закона № 73-ФЗ, в соответствии с которой полевые археологические работы проводятся

исключительно на основании выдаваемого Министерством культуры Российской Федерации сроком не более чем на один год разрешения (открытого листа).

Со списком аттестованных экспертов на право проведения государственной историко-культурной экспертизы на территории Российской Федерации можно ознакомиться на сайте Министерства культуры Российской Федерации по адресу: <http://mkrf.ru/ministerstvo/departament/list.php>.

Приложение: на 3 л. в 1 экз.

Руководитель инспекции



А.Н. Гринев



**АДМИНИСТРАЦИЯ
ГОРОДА ЮЖНО-САХАЛИНСКА
ДЕПАРТАМЕНТ АРХИТЕКТУРЫ И
ГРАДОСТРОИТЕЛЬСТВА**

Директору ООО «Вектор»
М.Р. Сахиуллину
50-летия Победы, д. 52/2
г. Дюртюли, 452320

693000, РОССИЯ, ЮЖНО-САХАЛИНСК, УЛ. КАРЛА МАРКСА, 32
ТЕЛ: (4242) 312-641, 312-642 ФАКС: (4242) 312-640
E-MAIL: uaig@yuzhno-sakh.ru, САЙТ: http://yuzhno-sakh.ru

от 18 НОЯ 2022 № 026-12119-22/АДМ
на № 445/11-Д от 11.11.2022

О предоставлении информации

Уважаемый Муслим Рамзович!

Департамент архитектуры и градостроительства города Южно-Сахалинска, рассмотрев Ваше обращение в администрацию города Южно-Сахалинска № 12119-22/адм от 11.11.2022 о предоставлении информации о наличии (отсутствии) действующих красных линий в границах проектируемой территории, по объекту: «Улица Легендарная на участке от ул. Депутатская до северной границы земельного участка с кадастровым номером 65:02:0000010:111» в г. Южно-Сахалинске, сообщает следующее.

Согласно проекту планировки села Березняки в составе проекта «Генеральный план совмещенный с проектом планировки и проектом межевания с. Березняки городского округа «Город Южно-Сахалинск», утвержденному постановлением администрации города Южно-Сахалинска от 11.03.2015 № 552-па, в границах проектирования пролегают красные линии.

Согласно статье 56 Градостроительного Кодекса РФ указанные материалы относятся к сведениям информационной системы обеспечения градостроительной деятельности.

Постановлением администрации города Южно-Сахалинска от 19.02.2018 № 347-па утвержден административный регламент предоставления муниципальной услуги «Предоставление сведений, содержащихся в интегрированной автоматизированной информационной системе обеспечения градостроительной деятельности» (далее — Административный регламент).

В соответствии с подразделом 2.6.1. Административного регламента для получения муниципальной услуги заявитель предоставляет запрос о выдаче сведений, содержащихся в интегрированной автоматизированной информационной системе обеспечения градостроительной деятельности по

форме, приведенной в приложении № 1 Административного регламента.

Административный регламент размещен на официальном сайте администрации города Южно-Сахалинска: <http://yuzhno-sakh.ru/dirs/2479>, опубликован в газете «Южно-Сахалинск сегодня» 15.03.2018.

Для получения указанных сведений необходимо обратиться в Департамент с заявлением по форме, приведенной в приложении № 1 Административного регламента, либо подать заявление через портал государственных и муниципальных услуг Сахалинской области (<https://gosuslugi65.ru>).

Также сообщаем, что сведения в информационно-аналитической системе управления градостроительным развитием территорий городского округа «Город Южно-Сахалинск» содержатся в системе МСК 65 зона 1. Просим направлять координаты границ проектирования в системе МСК 65 зона 1.

Директор Департамента



Д.М. Ю



АГЕНТСТВО ЛЕСНОГО И ОХОТНИЧЬЕГО ХОЗЯЙСТВА САХАЛИНСКОЙ ОБЛАСТИ

693020, г. Южно-Сахалинск, Коммунистический проспект, 39 Б

тел.: (4242) 672-477, тел.: (4242) 672-508, факс: (4242) 671-877

e-mail: les@sakhalin.gov.ru, сайт: <https://les.sakhalin.gov.ru>

ОКПО: 54194584, ОГРН: 1206500007075, ИНН: 6501312393, КПП: 650101001

23.11.2022 № 3.28-10440/22

На № 449/11-Д от 11.11.2022

Директору
ООО «Вектор»

М.Р.Сахиуллину

452320, РБ, г. Дюртюли,
ул. 50-летия Победы, д. 52/2

Об особо охраняемых
природных территориях

Агентство лесного и охотничьего хозяйства Сахалинской области, рассмотрев предоставленные материалы по объекту «Улица Легендарная на участке от ул. Депутатская до северной границы земельного участка с кадастровым номером 65:02:0000010:111», расположенному на территории муниципального образования городской округ «Город Южно-Сахалинск», сообщает, что проектируемый объект находится за границами особо охраняемых природных территорий регионального значения Сахалинской области и их охранных зон.

Руководитель

Р.В.Остапенко

Улитина М.И. тел.:84242672507

Исх-3.28-10891/22(п)(5.0)



**АДМИНИСТРАЦИЯ
ГОРОДА ЮЖНО-САХАЛИНСКА**

**Муниципальное казенное учреждение
«Управление охраны окружающей
среды и озеленения
города Южно-Сахалинска»**

693020, РОССИЯ, ЮЖНО-САХАЛИНСК, ул. Курильская, 40, оф. 18
ТЕЛ: (4242) 300726, ФАКС: (4242) 300834
эл. адрес: yusgo.mkuuoosco@sakhalin.gov.ru

от 02.12.2022 № 035-12120-22/адм-0001/УООС
на № 447/11-Д от 11.11.2022

О направлении информации

Уважаемый Муслим Рамзович!

МКУ «Управление охраны окружающей среды и озеленения города Южно-Сахалинска» (далее — МКУ «УООС»), рассмотрев Ваш запрос по объекту «Улица Легендарная на участке от ул. Депутатская до северной границы земельного участка с кадастровым номером 65:02:0000010:111» (далее — Объект), сообщает следующее.

В районе размещения Объекта особо охраняемые природные территории (далее — ООПТ) местного значения отсутствуют. Все ООПТ на территории городского округа «Город Южно-Сахалинск» имеют статус региональных и находятся под оперативным управлением агентства лесного и охотничьего хозяйства Сахалинской области (далее — Агентство). Кадастр ООПТ регионального значения Сахалинской области размещен на официальном сайте Агентства (<https://les.sakhalin.gov.ru/>).

С уважением,
начальник МКУ «УООС»

О.Е.Высоцкая



МЧС РОССИИ

ГЛАВНОЕ УПРАВЛЕНИЕ
МИНИСТЕРСТВА РОССИЙСКОЙ ФЕДЕРАЦИИ
ПО ДЕЛАМ ГРАЖДАНСКОЙ ОБОРОНЫ,
ЧРЕЗВЫЧАЙНЫМ СИТУАЦИЯМ И
ЛИКВИДАЦИИ ПОСЛЕДСТВИЙ СТИХИЙНЫХ
БЕДСТВИЙ ПО САХАЛИНСКОЙ ОБЛАСТИ
(Главное управление МЧС России
по Сахалинской области)

ул. Ленина, 129, г. Южно-Сахалинск, 693020
Телефон: 8(4242) 498-545, Факс: 72-63-85
E-mail: info@65.mchs.gov.ru

ООО «Вектор»

ул. 50-летия Победы, д. 52/2,
г. Дюртюли, РБ, 452320

ooovektor02@mail.ru

18.11.2022 № ИВ-254-5967

На № 448/11-Д от 11.11.2022

П Е Р Е Ч Е Н Ь

исходных данных (технических условий)

для разработки мероприятий по гражданской обороне, мероприятий
по предупреждению чрезвычайных ситуаций природного и техногенного характера

В соответствии с запросом:

ООО «Вектор»

(наименование организации)

сообщаем исходные данные, подлежащие учету при разработке мероприятий по гражданской обороне, мероприятий по предупреждению чрезвычайных ситуаций природного и техногенного характера в составе проектной документации объекта капитального строительства: разработка документации по подготовке проекта планировки территории и проекта межевания территории, предусматривающих размещение линейного объекта «Улица Легендарная на участке от ул. Депутатская до северной границы земельного участка с кадастровым номером 65:02:0000010:111».

(наименование объекта капитального строительства)

1. Краткая характеристика объекта капитального строительства:

Расположен по адресу Российская Федерация, Сахалинская область, городской округ «город Южно-Сахалинск». Проектируемые линейные объекты: размещение линейного объекта «Улица Легендарная на участке от ул. Депутатская до северной границы земельного участка с кадастровым номером 65:02:0000010:111», ориентировочной протяженностью 550м.

2. Исходные данные о состоянии потенциальной опасности объекта капитального строительства (перечень возможных факторов источников техногенной ЧС на проектируемом объекте в соответствии с ГОСТ 22.0.07-97):

Экстремальный нагрев среды, тепловое излучение, ударная волна, волна сжатия,

обломки (осколки), токсическое действие, источники напряжения (источники тока).

3. Исходные данные о потенциальной опасности территории, на которой намечается строительство (определение на территории проектируемого объекта капитального строительства потенциальной опасности, которая может привести к образованию зон ЧС, с указанием поражающих факторов, в том числе определение потенциальной опасности от окружающих объект проектирования поражающих факторов источников техногенных ЧС):

Возможно наличие взрывоопасных предметов - ударная волна, волна сжатия, обломки (осколки), экстремальный нагрев среды, тепловое излучение.

4. Исходные данные для разработки мероприятий по гражданской обороне:

- уточненные данные о категории проектируемого объекта по ГО:

- не имеет;

- данные о группе и категории по ГО рядом расположенных объектов и городов: проектируемый объект расположен в границах проектной застройки г. Южно-Сахалинск, отнесенного ко 2 - ой категории по ГО;

- наименование зон (СП 165.1325800.2014), в пределах которых находится объект строительства или трасса (участки трассы):

- в зоне возможных сильных разрушений, происходящих в мирное время в результате аварий;

- в зоне возможного разрушения при воздействии обычных средств поражения;

- требования к созданию убежищ и иных объектов гражданской обороны (ПП РФ от 29.11.1999 № 1309): - не требуется;

- сведения о наличии ЗС ГО и их характеристика на территории рядом расположенных объектов в населенных пунктах:

- нет;

5. Исходные данные для разработки мероприятий по предупреждению чрезвычайных ситуаций природного и техногенного характера (перечень возможных источников природной ЧС на проектируемом объекте в соответствии с ГОСТ 22.0.06-97):

5.1 Просадочность грунтов, оползневые явления, подтопление, сильный ветер, гроза, сильные осадки, пожар (в том числе в зависимости от местности: ландшафтный, степной, лесной) уточнить по месту строительства объекта (дополнительно использовать материалы инженерных изысканий).

5.2 Землетрясения с расчетной сейсмической интенсивностью 9 баллов (СП 14.13330.2014 «СНиП II-7-81* Строительство в сейсмических районах. Актуализированная редакция СНиП II-7-81*»).

6. Дополнительные сведения для разработки мероприятий по гражданской обороне, мероприятий по предупреждению чрезвычайных ситуаций природного и техногенного характера:

6.1. Предусмотреть создание резервов материальных средств, для ликвидации последствий аварий на проектируемом объекте.

6.2. Предусмотреть решения по обеспечению беспрепятственной эвакуации людей попадающих в зону возможной ЧС.

6.3. Предусмотреть решения по обеспечению беспрепятственного ввода и передвижения на проектируемом объекте сил и средств ликвидации ЧС.

6.4. Предусмотреть решение по обеспечению безопасности населения при возможных взрывах и пожарах.

6.5. Предусмотреть радиационный контроль территории на месте строительства

объекта, а так же контроль используемых материалов предназначенных для строительства объекта, (НРБ-99/2009).

6.6. При проектировании объекта использовать материалы инженерных изысканий: результаты комплексного изучения природных и техногенных условий, оценки и прогноза возможных изменений этих условий указанной территории применительно к объекту (ГрК РФ от 29.12.2004 № 190-ФЗ).

6.7. Выполнить инженерные изыскания по обследованию территории проектируемого объекта капитального строительства на наличие (отсутствие) взрывоопасных предметов.

6.8. Предусмотреть мероприятия антитеррористического характера.

7. Перечень основных руководящих, нормативных и методических документов рекомендованных для использования:

ГрК РФ от 29.12.2004 №190-ФЗ; от 21.12.1994 № 68-ФЗ; ПП РФ от 21.05.2007 № 304; СП 165.1325800.2014; ГОСТ Р 55201-2012; ГОСТ 22.0.07-97; ГОСТ 22.0.06-97; Приказ МЧС России от 05.07.2021 № 429 и др.

Заместитель начальника
Главного управления



Р.В. Новосёлов

ДОКУМЕНТ ПОДПИСАН
ЭЛЕКТРОННОЙ ПОДПИСЬЮ

Сертификат: 6D1A1641CDA722188722C7E2EBC8A054474E
Владелец: Новосёлов Роман Вячеславович
Действителен с 04.10.2021 по 04.01.2023

Душин Владимир Вячеславович
8(4242)498-538; 3035-5538



**АДМИНИСТРАЦИЯ
ГОРОДА ЮЖНО-САХАЛИНСКА**

**ДЕПАРТАМЕНТ АРХИТЕКТУРЫ И
ГРАДОСТРОИТЕЛЬСТВА
ГОРОДА ЮЖНО-САХАЛИНСКА**

693000, РОССИЯ, ЮЖНО-САХАЛИНСК, УЛ. КАРЛА МАРКСА, 32
ТЕЛ: (4242) 312-641, 312-642 ФАКС: (4242) 312-640
E-MAIL: uaig@yuzhno-sakh.ru, САИТ: <http://yuzhno-sakh.ru>

от 25 ЯНВ 2023 № 7254-026/04

на № 519/12-Д от 20.12.2022

277
Директору
ООО «Вектор»
Сахиуллину М.Р.

ул. 50-летия Победы, д. 52/2,
г. Дюртюли, 452320
Республика Башкортостан

О предоставлении информации

Уважаемый Муслим Рамзович!

На Ваше обращение по вопросу проведения историко-культурной экспертизы в рамках подготовки проекта планировки территории и проекта межевания территории, предусматривающих размещение линейного объекта «Улица Легендарная на участке от ул. Депутатская до северной границы земельного участка с кадастровым номером 65:02:0000010:111», Департамент архитектуры и градостроительства города Южно-Сахалинска сообщает следующее.

В соответствии с действующим законодательством подготовка документации по планировке территории осуществляется в соответствии с документами территориального планирования (генеральным планом) и функционального зонирования (правилами землепользования и застройки)

Согласно статьи 42 Градостроительного кодекса Российской Федерации в состав материалов по обоснованию проекта планировки территории входит схема границ территорий объектов культурного наследия.

В соответствии с материалами по обоснованию схем территориального планирования Генерального плана городского округа «Город Южно-Сахалинск», утвержденного решением городской Думы города Южно-Сахалинска от 28.09.2022 № 1029/48-22-6 (далее - Генплан), в границах проектируемой территории выявленные объекты культурного наследия не расположены.

Согласно Правилам землепользования и застройки на территории городского округа «Город Южно-Сахалинск», утвержденным постановлением администрации города Южно-Сахалинска от 19.10.2022 № 2618-па, в границах проектируемой территории выявленные объекты культурного наследия не расположены.

Согласно статьи 28 Федерального закона от 25.06.2002 № 73-ФЗ «Об объектах культурного наследия (памятниках истории и культуры) народов Российской Федерации» до начала работ по сохранению объекта культурного наследия, землеустроительных, земляных, строительных, мелиоративных, хозяйственных и

иных работ, осуществление которых может оказывать прямое или косвенное воздействие на объект культурного наследия государственная историко-культурная экспертиза проводится в целях определения наличия или отсутствия объектов археологического наследия либо объектов, обладающих признаками объекта археологического наследия.

Согласно карты охранного статуса территории Генплана на проектируемой территории возможно нахождение объектов археологического наследия.

В соответствии с техническим заданием, являющимся приложением к муниципальному контракту от 07.11.2022 № 40/Д/11-2022 на выполнение работ по подготовке проекта планировки территории и проекта межевания территории, предусматривающих размещение линейного объекта «Улица Легендарная на участке от ул. Депутатская до северной границы земельного участка с кадастровым номером 65:02:0000010:111», проведение историко-культурной экспертизы не предусмотрено.

В соответствии с п.5 (б) Постановления Правительства РФ от 16.02.2008 № 87 «О составе разделов проектной документации и требованиях к их содержанию» разделы проектной документации направлены в том числе на обеспечение соблюдения требований законодательства Российской Федерации об охране объектов культурного наследия, в связи с чем проведение историко-культурной экспертизы необходимо в рамках разработки проектно-сметной документации.

Директор Департамента



Д.М. Ю

Ходаревская Галина Владимировна
312-646(5)

