

ОПИСАНИЕ МЕСТОПОЛОЖЕНИЯ ГРАНИЦ

Публичный сервитут в целях строительства тепловых сетей, их неотъемлемых технологических частей

(наименование объекта, местоположение границ которого описано (далее - объект))

Раздел 1

Сведения об объекте

№ п/п	Характеристики объекта	Описание характеристик
1	2	3
1	Местоположение объекта	Сахалинская область, Южно-Сахалинск г
2	Площадь объекта ± величина погрешности определения площади ($P \pm \Delta P$)	40 024 м ² ± 70 м ²
3	Иные характеристики объекта	Вид объекта реестра границ: Содержание ограничений использования объектов недвижимости в пределах зоны или территории: Испрашиваемый срок публичного сервитута: 10 лет. Срок невозможности или затруднения использования земельных участков (их частей): 11 месяцев. Цель: строительство тепловых сетей, их неотъемлемых технологических частей. Публичный сервитут устанавливается в пользу ООО «Инфраструктурные решения –2»

Раздел 2

Сведения о местоположении границ объекта

1. Система координат МСК-65 зона 1

2. Сведения о характерных точках границ объекта

Обозначение характерных точек границ	Координаты, м		Метод определения координат характерной точки	Средняя квадратическая погрешность положения характерной точки (Mt), м	Описание обозначения точки на местности (при наличии)
	X	Y			
1	2	3	4	5	6
1	689 714,29	1 302 605,20	Аналитический метод	0,10	—
2	689 729,94	1 302 621,94		0,10	
3	689 709,34	1 302 649,66		0,10	
4	689 702,89	1 302 631,21		0,10	
5	689 682,07	1 302 653,54		0,10	
6	689 683,19	1 302 686,15		0,10	
7	689 681,87	1 302 726,00		0,10	
8	689 695,95	1 302 725,07		0,10	
9	689 696,06	1 302 726,29		0,10	
10	689 695,20	1 302 730,77		0,10	
11	689 684,31	1 302 734,47		0,10	
12	689 683,99	1 302 741,13		0,10	
13	689 687,43	1 302 761,05		0,10	
14	689 701,00	1 302 789,30		0,10	
15	689 716,82	1 302 809,41		0,10	
16	689 720,90	1 302 815,13		0,10	
17	689 734,42	1 302 809,63		0,10	
18	689 736,84	1 302 814,37		0,10	
19	689 726,52	1 302 822,78		0,10	
20	689 731,02	1 302 830,16		0,10	
21	689 742,28	1 302 859,33		0,10	
22	689 755,41	1 302 943,34		0,10	
23	689 764,63	1 302 973,36		0,10	
24	689 777,10	1 302 990,02		0,10	
25	689 804,40	1 303 016,75		0,10	
26	689 820,89	1 303 043,89		0,10	
27	689 827,31	1 303 079,35		0,10	
28	689 824,50	1 303 093,39		0,10	
29	689 820,72	1 303 112,20		0,10	
30	689 829,61	1 303 115,49		0,10	
31	689 831,24	1 303 121,65		0,10	
32	689 827,78	1 303 122,95		0,10	
33	689 808,11	1 303 129,54		0,10	
34	689 807,21	1 303 135,98		0,10	
35	689 800,13	1 303 145,59		0,10	
36	689 776,30	1 303 163,29		0,10	
37	689 741,83	1 303 172,53		0,10	
38	689 706,25	1 303 167,54		0,10	
39	689 678,86	1 303 157,64		0,10	
40	689 678,19	1 303 188,57		0,10	
41	689 730,47	1 303 208,24		0,10	
42	689 803,21	1 303 237,39		0,10	
43	689 816,09	1 303 241,80		0,10	
44	689 815,89	1 303 245,31		0,10	
45	689 782,44	1 303 326,80		0,10	
46	689 738,29	1 303 322,01		0,10	
47	689 708,83	1 303 312,37		0,10	

Раздел 2

Сведения о местоположении границ объекта

1	2	3	4	5	6
48	689 630,45	1 303 298,34		0,10	
49	689 626,12	1 303 300,77		0,10	
50	689 619,84	1 303 322,98		0,10	
51	689 621,95	1 303 325,12		0,10	
52	689 734,37	1 303 373,58		0,10	
53	689 733,00	1 303 377,36		0,10	
54	689 734,55	1 303 378,03		0,10	
55	689 766,84	1 303 390,78		0,10	
56	689 770,64	1 303 380,32		0,10	
57	689 771,56	1 303 385,38		0,10	
58	689 769,40	1 303 390,38		0,10	
59	689 823,48	1 303 413,70		0,10	
60	689 851,35	1 303 420,42		0,10	
61	689 851,75	1 303 416,16		0,10	
62	689 867,19	1 303 406,53		0,10	
63	689 910,01	1 303 374,77		0,10	
64	689 929,50	1 303 353,29		0,10	
65	689 936,30	1 303 326,94		0,10	
66	689 937,85	1 303 273,92		0,10	
67	689 951,04	1 303 273,44		0,10	
68	689 953,33	1 303 291,38		0,10	
69	689 947,14	1 303 292,43		0,10	
70	689 944,72	1 303 292,84		0,10	
71	689 943,58	1 303 328,31		0,10	
72	689 935,69	1 303 357,46		0,10	
73	689 914,53	1 303 380,63		0,10	
74	689 871,35	1 303 412,65		0,10	
75	689 860,62	1 303 419,28	Аналитический метод	0,10	—
76	689 876,95	1 303 420,78		0,10	
77	689 887,31	1 303 423,26		0,10	
78	689 905,02	1 303 427,61		0,10	
79	689 935,67	1 303 435,20		0,10	
80	689 950,45	1 303 436,38		0,10	
81	689 951,17	1 303 435,45		0,10	
82	689 958,73	1 303 435,58		0,10	
83	689 960,81	1 303 436,07		0,10	
84	689 962,84	1 303 436,87		0,10	
85	689 974,00	1 303 435,81		0,10	
86	689 980,08	1 303 436,21		0,10	
87	689 999,72	1 303 435,19		0,10	
88	690 004,54	1 303 438,12		0,10	
89	690 017,12	1 303 463,68		0,10	
90	690 016,39	1 303 452,46		0,10	
91	690 022,37	1 303 452,04		0,10	
92	690 024,41	1 303 478,08		0,10	
93	690 032,79	1 303 494,12		0,10	
94	690 027,96	1 303 500,67		0,10	
95	690 041,61	1 303 520,90		0,10	
96	690 039,19	1 303 524,39		0,10	
97	690 007,70	1 303 558,16		0,10	
98	689 980,85	1 303 584,22		0,10	
99	689 929,93	1 303 637,23		0,10	
100	689 948,46	1 303 670,55		0,10	
101	690 048,17	1 303 658,02		0,10	
102	690 079,45	1 303 653,95		0,10	

Раздел 2

Сведения о местоположении границ объекта

1	2	3	4	5	6
103	690 113,13	1 303 650,11	Аналитический метод	0,10	—
104	690 140,83	1 303 642,91		0,10	
105	690 145,01	1 303 641,21		0,10	
106	690 182,81	1 303 617,58		0,10	
107	690 224,29	1 303 593,44		0,10	
108	690 231,14	1 303 589,85		0,10	
109	690 252,09	1 303 575,25		0,10	
110	690 287,38	1 303 553,76		0,10	
111	690 332,32	1 303 526,38		0,10	
112	690 336,16	1 303 524,28		0,10	
113	690 406,47	1 303 608,44		0,10	
114	690 375,57	1 303 654,59		0,10	
115	690 346,70	1 303 697,60		0,10	
116	690 345,18	1 303 699,06		0,10	
117	690 295,70	1 303 729,80		0,10	
118	690 246,21	1 303 760,53		0,10	
119	690 240,29	1 303 762,93		0,10	
120	690 235,07	1 303 754,71		0,10	
121	690 229,10	1 303 754,69		0,10	
122	690 229,07	1 303 748,55		0,10	
123	690 243,59	1 303 748,74		0,10	
124	690 338,00	1 303 690,11		0,10	
125	690 392,31	1 303 609,22		0,10	
126	690 333,55	1 303 538,97		0,10	
127	690 248,20	1 303 590,96		0,10	
128	690 230,63	1 303 600,94		0,10	
129	690 195,53	1 303 620,85		0,10	
130	690 186,21	1 303 638,16		0,10	
131	690 180,98	1 303 635,19		0,10	
132	690 183,25	1 303 630,89		0,10	
133	690 179,80	1 303 626,49		0,10	
134	690 146,35	1 303 651,17		0,10	
135	690 106,74	1 303 661,50		0,10	
136	690 103,14	1 303 661,99		0,10	
137	690 103,48	1 303 668,52		0,10	
138	690 099,49	1 303 669,15		0,10	
139	690 098,52	1 303 662,51		0,10	
140	689 983,35	1 303 677,06		0,10	
141	689 975,51	1 303 685,14		0,10	
142	689 971,39	1 303 683,69		0,10	
143	689 971,90	1 303 678,63		0,10	
144	689 961,00	1 303 679,91		0,10	
145	689 967,21	1 303 680,82		0,10	
146	689 966,62	1 303 687,47		0,10	
147	689 952,28	1 303 685,52		0,10	
148	689 951,36	1 303 682,03		0,10	
149	689 942,39	1 303 683,13		0,10	
150	689 917,38	1 303 637,87		0,10	
151	689 994,88	1 303 555,06	0,10		
152	689 987,29	1 303 547,92	0,10		
153	689 991,67	1 303 543,54	0,10		
154	689 999,04	1 303 550,73	0,10		
155	690 027,77	1 303 519,99	0,10		
156	690 013,80	1 303 500,86	0,10		
157	690 019,25	1 303 493,27	0,10		

Раздел 2

Сведения о местоположении границ объекта

1	2	3	4	5	6
158	690 006,19	1 303 467,83	Аналитический метод	0,10	—
159	689 995,95	1 303 447,04		0,10	
160	689 961,83	1 303 448,66		0,10	
161	689 957,09	1 303 447,19		0,10	
162	689 953,91	1 303 446,81		0,10	
163	689 950,21	1 303 448,04		0,10	
164	689 934,20	1 303 446,75		0,10	
165	689 909,50	1 303 440,72		0,10	
166	689 904,94	1 303 449,95		0,10	
167	689 902,14	1 303 448,97		0,10	
168	689 899,21	1 303 447,83		0,10	
169	689 903,56	1 303 439,25		0,10	
170	689 875,39	1 303 432,33		0,10	
171	689 858,76	1 303 430,80		0,10	
172	689 856,12	1 303 440,35		0,10	
173	689 850,47	1 303 438,51		0,10	
174	689 852,71	1 303 430,49		0,10	
175	689 849,21	1 303 429,94		0,10	
176	689 819,85	1 303 422,66		0,10	
177	689 782,11	1 303 406,38		0,10	
178	689 779,69	1 303 410,72		0,10	
179	689 775,70	1 303 412,56		0,10	
180	689 773,10	1 303 411,48		0,10	
181	689 775,93	1 303 403,80		0,10	
182	689 758,48	1 303 395,67		0,10	
183	689 760,02	1 303 390,82		0,10	
184	689 741,59	1 303 384,01		0,10	
185	689 735,78	1 303 396,43		0,10	
186	689 730,09	1 303 393,68		0,10	
187	689 733,92	1 303 386,21		0,10	
188	689 616,09	1 303 335,38		0,10	
189	689 607,15	1 303 327,02		0,10	
190	689 616,03	1 303 293,32		0,10	
191	689 630,99	1 303 285,24		0,10	
192	689 711,02	1 303 300,84		0,10	
193	689 740,17	1 303 310,40		0,10	
194	689 758,61	1 303 312,19		0,10	
195	689 777,05	1 303 314,73		0,10	
196	689 784,09	1 303 297,36		0,10	
197	689 796,74	1 303 266,45		0,10	
198	689 804,63	1 303 247,11		0,10	
199	689 726,93	1 303 218,18		0,10	
200	689 721,42	1 303 220,80	0,10		
201	689 703,49	1 303 219,88	0,10		
202	689 703,91	1 303 216,75	0,10		
203	689 705,75	1 303 211,23	0,10		
204	689 666,06	1 303 196,74	0,10		
205	689 667,12	1 303 162,63	0,10		
206	689 660,93	1 303 160,36	0,10		
207	689 667,43	1 303 146,29	0,10		
208	689 641,92	1 303 135,06	0,10		
209	689 633,93	1 303 150,43	0,10		
210	689 630,60	1 303 149,61	0,10		
211	689 627,91	1 303 148,67	0,10		
212	689 634,40	1 303 131,10	0,10		

Раздел 2

Сведения о местоположении границ объекта

1	2	3	4	5	6
213	689 602,38	1 303 117,74	Аналитический метод	0,10	—
214	689 595,56	1 303 124,31		0,10	
215	689 591,09	1 303 119,85		0,10	
216	689 594,42	1 303 114,61		0,10	
217	689 590,28	1 303 112,13		0,10	
218	689 566,20	1 303 092,12		0,10	
219	689 553,02	1 303 068,47		0,10	
220	689 546,40	1 303 040,65		0,10	
221	689 542,79	1 303 003,13		0,10	
222	689 532,31	1 303 014,66		0,10	
223	689 529,87	1 303 012,19		0,10	
224	689 528,35	1 303 009,04		0,10	
225	689 541,79	1 302 995,42		0,10	
226	689 535,75	1 302 932,51		0,10	
227	689 520,95	1 302 932,71		0,10	
228	689 520,94	1 302 930,25		0,10	
229	689 521,09	1 302 926,65		0,10	
230	689 534,82	1 302 926,15		0,10	
231	689 532,44	1 302 917,66		0,10	
232	689 522,63	1 302 890,41		0,10	
233	689 507,15	1 302 863,02		0,10	
234	689 491,38	1 302 845,83		0,10	
235	689 476,43	1 302 835,62		0,10	
236	689 458,73	1 302 819,71		0,10	
237	689 448,38	1 302 808,61		0,10	
238	689 430,38	1 302 780,79		0,10	
239	689 425,13	1 302 771,89		0,10	
240	689 416,91	1 302 738,97		0,10	
241	689 416,10	1 302 716,39		0,10	
242	689 416,90	1 302 699,83		0,10	
243	689 418,44	1 302 681,56		0,10	
244	689 420,45	1 302 664,28		0,10	
245	689 420,76	1 302 660,77		0,10	
246	689 415,22	1 302 659,16		0,10	
247	689 416,14	1 302 653,16		0,10	
248	689 421,30	1 302 654,68		0,10	
249	689 422,36	1 302 642,93	0,10		
250	689 430,84	1 302 634,48	0,10		
251	689 488,73	1 302 635,07	0,10		
252	689 509,24	1 302 635,37	0,10		
253	689 529,75	1 302 636,20	0,10		
254	689 556,98	1 302 637,94	0,10		
255	689 558,03	1 302 625,52	0,10		
256	689 561,32	1 302 622,33	0,10		
257	689 564,30	1 302 622,66	0,10		
258	689 563,12	1 302 636,58	0,10		
259	689 584,80	1 302 636,85	0,10		
260	689 630,83	1 302 638,28	0,10		
261	689 678,53	1 302 643,59	0,10		
1	689 714,29	1 302 605,20	0,10		
Вырез 1 из 1					
262	689 670,40	1 302 655,97	Аналитический метод	0,10	—
263	689 672,52	1 302 713,46		0,10	
264	689 672,00	1 302 730,12		0,10	
265	689 672,29	1 302 742,26		0,10	

Раздел 2

Сведения о местоположении границ объекта

1	2	3	4	5	6
266	689 676,14	1 302 764,65	Аналитический метод	0,10	—
267	689 690,99	1 302 795,56		0,10	
268	689 716,20	1 302 828,74		0,10	
269	689 720,10	1 302 830,94		0,10	
270	689 722,26	1 302 834,54		0,10	
271	689 732,82	1 302 861,87		0,10	
272	689 745,72	1 302 949,80		0,10	
273	689 750,75	1 302 972,56		0,10	
274	689 754,91	1 302 978,30		0,10	
275	689 769,06	1 302 997,21		0,10	
276	689 784,63	1 303 011,98		0,10	
277	689 795,85	1 303 023,36		0,10	
278	689 810,68	1 303 047,76		0,10	
279	689 816,38	1 303 079,26		0,10	
280	689 815,15	1 303 085,37		0,10	
281	689 809,71	1 303 107,41		0,10	
282	689 797,91	1 303 123,60		0,10	
283	689 795,89	1 303 127,56		0,10	
284	689 789,98	1 303 135,54		0,10	
285	689 770,05	1 303 150,34		0,10	
286	689 740,78	1 303 158,12		0,10	
287	689 710,67	1 303 153,90		0,10	
288	689 687,45	1 303 145,66		0,10	
289	689 675,20	1 303 141,12		0,10	
290	689 641,26	1 303 125,65		0,10	
291	689 629,75	1 303 120,84		0,10	
292	689 602,16	1 303 109,32		0,10	
293	689 594,66	1 303 105,79		0,10	
294	689 572,39	1 303 087,45		0,10	
295	689 560,24	1 303 065,66		0,10	
296	689 554,04	1 303 039,49		0,10	
297	689 550,45	1 302 997,98		0,10	
298	689 544,01	1 302 934,21		0,10	
299	689 543,73	1 302 929,28		0,10	
300	689 539,80	1 302 915,27		0,10	
301	689 529,41	1 302 886,64		0,10	
302	689 513,34	1 302 858,32		0,10	
303	689 496,81	1 302 840,19		0,10	
304	689 481,33	1 302 829,63		0,10	
305	689 454,30	1 302 804,20		0,10	
306	689 436,75	1 302 777,11		0,10	
307	689 432,06	1 302 769,22		0,10	
308	689 424,23	1 302 737,89		0,10	
309	689 424,00	1 302 731,14	0,10		
310	689 423,47	1 302 716,44	0,10		
311	689 424,25	1 302 700,32	0,10		
312	689 428,40	1 302 664,94	0,10		
313	689 428,92	1 302 660,51	0,10		
314	689 429,82	1 302 646,22	0,10		
315	689 434,12	1 302 642,21	0,10		
316	689 528,48	1 302 643,65	0,10		
317	689 543,17	1 302 646,81	0,10		
318	689 607,28	1 302 646,03	0,10		
319	689 607,17	1 302 653,51	0,10		
262	689 670,40	1 302 655,97	0,10		

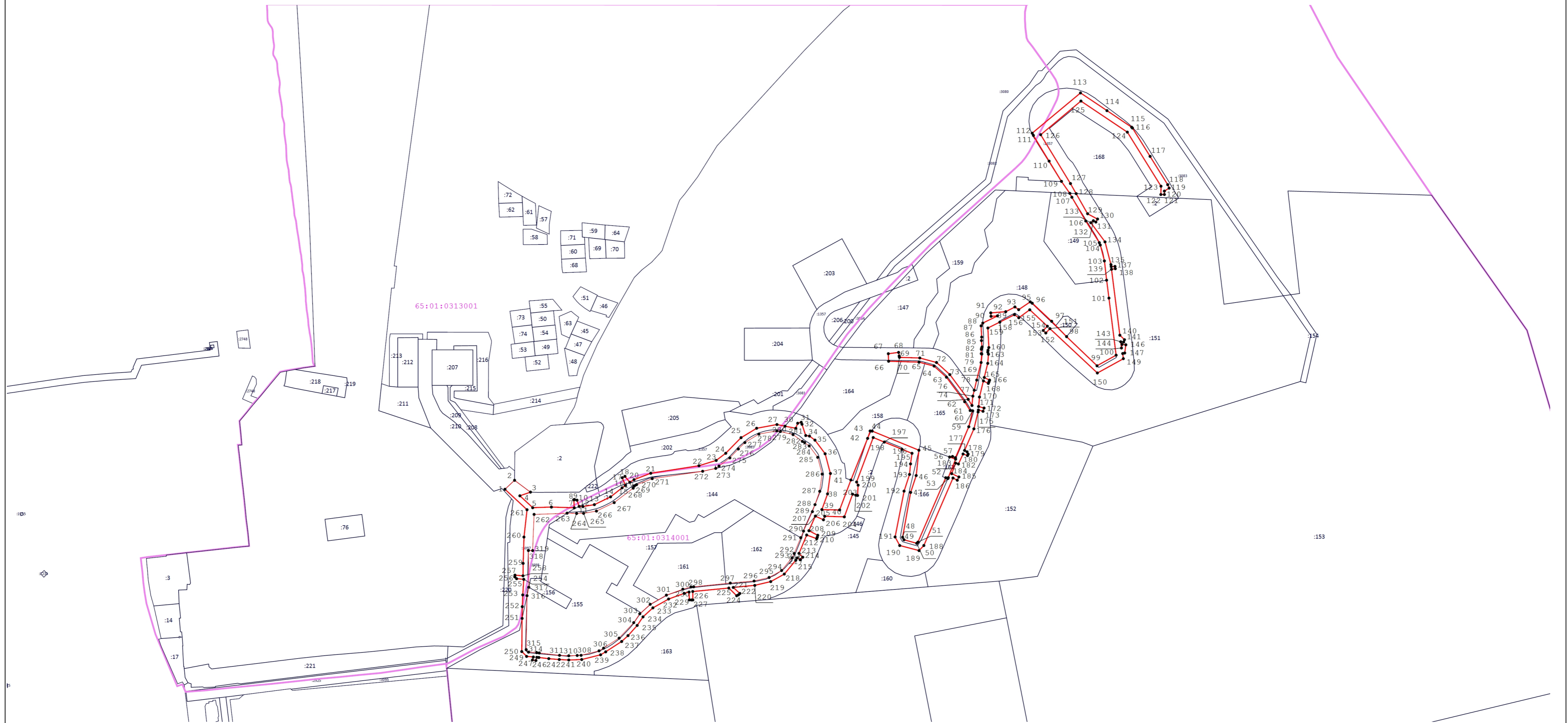
Раздел 2

Сведения о местоположении границ объекта

3. Сведения о характерных точках части (частей) границы объекта








1	2	3	4	5	6
—	—	—	—	—	—

Раздел 4
План границ объекта



Масштаб 1:5 000

Используемые условные знаки и обозначения:

-  - существующая часть границы, имеющиеся в ЕГРН сведения о которой достаточны для определения ее местоположения
-  - граница публичного сервитута
-  - характерная точка границы публичного сервитута
-  - надпись номеров характерных точек границы публичного сервитута
-  - граница кадастрового квартала
-  - номер кадастрового квартала
-  - кадастровый номер земельного участка

Подпись _____ Дата « ____ » _____ 20 ____ г.

Место для оттиска печати (при наличии) лица, составившего описание местоположения границ объекта