

Утверждена

(наименование документа об утверждении, включая наименование)

органов государственной власти или органов местного

самоуправления, принявших решение об утверждении схемы

или подписавших соглашение о перераспределении земельных участков)

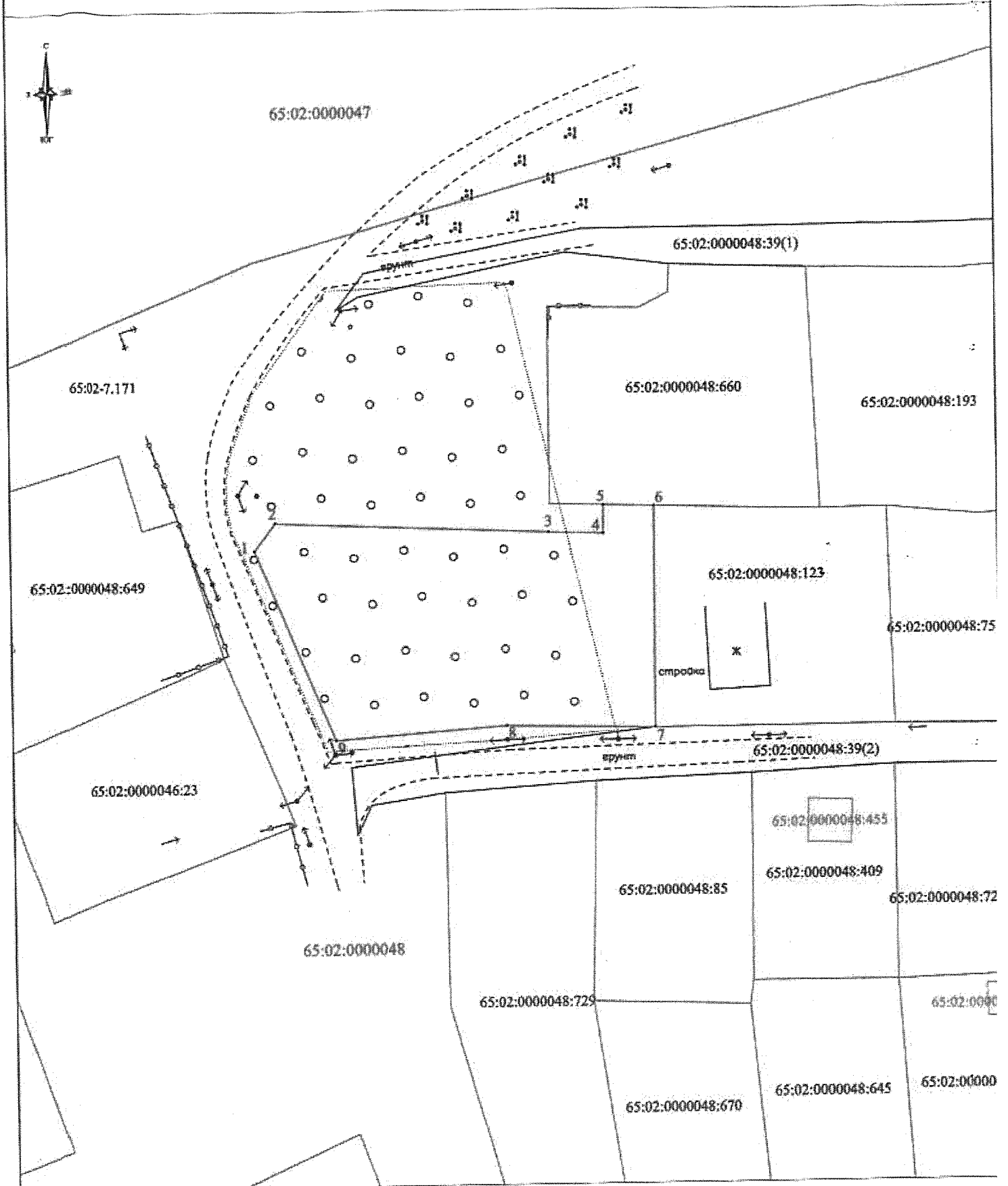
от

№

**Схема расположения земельного участка или земельных участков на кадастровом
плане территории 65:02:0000048**

<i>Условный номер земельного участка</i>		
<i>Площадь земельного участка 1467 кв.м.</i>		
<i>Обозначение характерных точек границ</i>	<i>Координаты, м</i>	
	<i>X</i>	<i>Y</i>
1	674428,91	1314233,31
2	674432,79	1314236,20
3	674431,13	1314274,58
4	674430,90	1314282,13
5	674434,90	1314282,16
6	674434,69	1314289,16
7	674403,47	1314288,89
8	674403,95	1314268,26
9	674402,24	1314244,33
1	674428,91	1314233,31

Схема расположения земельного участка или земельных участков на кадастровом
плане территории



Масштаб 1:500

Условные обозначения:

- граница образуемого земельного участка
- характерная точка границы образуемого земельного участка
- границы и номер кадастрового квартала
- границы и номер земельных участков, сведения о которых внесены в ЕГРН
- граница и номер зоны с особыми условиями использования территории
- границы и номер объектов капитального строительства

65:02:0000048
 65:02:0000048:123
 65:02:7.171
 65:02:0000048:455