



Индивидуальный предприниматель  
**РАДА СВЕТЛАНА ЮРЬЕВНА**

Проект планировки территории и проект межевания территории  
по объекту 2108П «Строительство водозабора Южный»  
(Документация по планировке территории, предусматривающая размещение  
линейного объекта)

## **ПРОЕКТ МЕЖЕВАНИЯ ТЕРРИТОРИИ**

### **ПОЯСНИТЕЛЬНАЯ ЗАПИСКА**

#### **ТОМ IV**

**Исполнитель:** ИП Рада Светлана Юрьевна

**Заказчик:** ООО «РВК-Сахалин»

**Южно-Сахалинск**  
**2022 г.**

## СОСТАВ ДОКУМЕНТАЦИИ ПО ПЛАНИРОВКЕ ТЕРРИТОРИИ

Обозначение	Наименование
ТОМ I	ОСНОВНАЯ ЧАСТЬ ПРОЕКТА ПЛАНИРОВКИ ТЕРРИТОРИИ
РАЗДЕЛ 1	ПОЛОЖЕНИЕ О РАЗМЕЩЕНИИ ЛИНЕЙНОГО ОБЪЕКТА
РАЗДЕЛ 2	ГРАФИЧЕСКАЯ ЧАСТЬ: - Чертеж красных линий. Чертеж границ зон планируемого размещения линейного объекта.
ТОМ II	МАТЕРИАЛЫ ПО ОБОСНОВАНИЮ ПРОЕКТА ПЛАНИРОВКИ
РАЗДЕЛ 1	ПОЯСНИТЕЛЬНАЯ ЗАПИСКА
РАЗДЕЛ 2	ГРАФИЧЕСКАЯ ЧАСТЬ: - Схема расположения элемента планировочной структуры; - Схема использования территории в период подготовки проекта планировки территории; - Схема границ зон с особыми условиями использования территории. Схема конструктивных и планировочных решений; - Схема границ территорий, подверженных риску возникновения чрезвычайных ситуаций природного и техногенного характера.
ТОМ III	ПРОЕКТ МЕЖЕВАНИЯ ТЕРРИТОРИИ
РАЗДЕЛ 1	ПОЯСНИТЕЛЬНАЯ ЗАПИСКА
РАЗДЕЛ 2	ГРАФИЧЕСКАЯ ЧАСТЬ: - Чертеж межевания территории.
ТОМ IV	МАТЕРИАЛЫ ПО ОБОСНОВАНИЮ ПРОЕКТА МЕЖЕВАНИЯ ТЕРРИТОРИИ
РАЗДЕЛ 1	ПОЯСНИТЕЛЬНАЯ ЗАПИСКА
РАЗДЕЛ 2	ГРАФИЧЕСКАЯ ЧАСТЬ: - Чертеж по обоснованию проекта межевания территории.

## Оглавление

1. Обоснование определения местоположения границ образуемых земельных участков с учетом соблюдения требований к образуемым земельным участкам, в том числе требований к предельным (минимальным и (или) максимальным) размерам земельных участков. ....	4
2. Обоснование способов образования земельных участков. ....	5
3. Обоснование определения размеров образуемых земельных участков. .	6
4. Обоснование определения границ публичного сервитута, подлежащего установлению в соответствии с законодательством Российской Федерации.	7

**1. Обоснование определения местоположения границ образуемых земельных участков с учетом соблюдения требований к образуемым земельным участкам, в том числе требований к предельным (минимальным и (или) максимальным) размерам земельных участков.**

Местоположение границ образуемых земельных участков определяется границей зоны планируемого размещения линейного объекта, предусмотренного проектом планировки территории.

В соответствии с правилами землепользования и застройки на территории городского округа город Южно-Сахалинск, утвержденными постановлением администрации города Южно-Сахалинска от 14.02.2022 № 256-па, требования в отношении предельных размеров земельных участков устанавливаемых видов разрешенного использования, образуемых в составе проекта межевания территории, градостроительными регламентами не установлены.

Местоположение образуемых земельных участков определено с учетом размещения зданий и сооружений на площадке строительства в соответствии с технологией работ, максимальной плотности существующей застройки юго-восточного района города Южно-Сахалинска, кратчайшего пути от начала трассы линейного объекта до конечной точки, а также возможностью исключения изъятия земельных участков, обременённых правами третьих лиц.

Расположение линейного объекта обеспечивает возможность ремонта оборудования, доставки и вывоза оборудования, производства испытаний передвижными лабораториями, проезд пожарных машин.

Отвод образуемых земельных участков обусловлен технологической схемой, подхода трасс инженерных коммуникаций, рельефом местности, наиболее рациональным использованием неразграниченной территории в полосе отвода проспекта Мира (магистральной улицы общегородского



значения) и других участков улично-дорожной сети, существующих и ранее запроектированных сооружений, а также санитарно-гигиенических, противопожарных требований, нормативных разрывов и размещения инженерных коммуникаций. Ширина отвода установлена с учетом требования п. 2.4.3 СанПиН 2.1.4.1110-02 «Зоны санитарной охраны источников водоснабжения и водопроводов питьевого назначения», согласно которого ширина санитарно-защитной полосы проектируемого сооружения принимается размером 10 м по обе стороны от крайних линий водопроводов.

Строительная полоса сооружения линейной части водопровода представляет собой линейно-протяженную площадку, в пределах которой передвижными механизированными производственными подразделениями – колоннами, бригадами, звеньями – выполняется весь комплекс строительства трубопровода.

Размеры земельных участков под строительство проектируемого объекта определены исходя из оптимальной ширины строительной полосы, на основании принятых проектных решений раздела «Проект организации строительства» проектной документации по объекту.

С учетом прохождения части трассы проектируемого объекта по застроенной территории, минимальная ширина полосы отвода составляет 9,6 метров, максимальная – 10 м метров

## **2. Обоснование способов образования земельных участков.**

Возможные способы образования земельных участков установлены в соответствии с положениями Земельного кодекса Российской Федерации, в частности:

- статьи 11.3 в части образования земельных участков из земель или земельных участков, находящихся в государственной или муниципальной собственности (в частности, в соответствии с частью указанной статьи 3 исключительно в соответствии с утвержденным проектом межевания территории осуществляется

образование земельных участков для строительства, реконструкции линейных объектов федерального, регионального или местного значения);

- статьи 11.4 в части раздела земельного участка;
- статьи 11.6 в части объединения земельных участков;
- статьи 39.27 в части перераспределения земель и (или) земельных участков, находящихся в государственной или муниципальной собственности, между собой (в частности допускается указанное перераспределение в случае, если земельный участок, который находится в государственной или муниципальной собственности и между которым и землями осуществляется перераспределение, не предоставлен гражданам, юридическим лицам, органам государственной власти или органам местного самоуправления и не обременен правами третьих лиц, за исключением сервитута, публичного сервитута).

В соответствии со ст.49 ЗК РФ изъятие земельных участков для муниципальных нужд осуществляется в исключительных случаях по основаниям, связанным со строительством, реконструкцией, в том числе, автомобильных дорог местного значения. Разработанным проектом не предусматривается изъятие земельных участков для муниципальных нужд (линейные объекты инженерной инфраструктуры).

### **3. Обоснование определения размеров образуемых земельных участков.**

Определение размеров, образуемых в составе настоящего проекта межевания территории, земельных участков обусловлены:

- границами зоны планируемого размещения линейного объекта;
- конфигурацией и размерами земельных участков общего пользования;
- конфигурацией и размерами существующих земельных участков;

- конфигурацией и месторасположением существующих объектов недвижимости.

#### **4. Обоснование определения границ публичного сервитута, подлежащего установлению в соответствии с законодательством Российской Федерации.**

Настоящим проектом межевания территории предусмотрено установление публичного сервитута. Перечень земельных участков, и площади, на которые устанавливается публичный сервитут отражены в утверждаемой части проекта межевания (Том № 3, чертеж межевания территории).

В соответствии с Земельным кодексом РФ (далее – ЗК РФ) публичный сервитут допускается только при условии обоснования необходимости его установления в соответствии с пунктами 2 и 3 статьи 39.41 ЗК РФ.

Публичный сервитут устанавливаться для строительства, реконструкции, эксплуатации, капитального ремонта объектов электросетевого хозяйства, тепловых сетей, водопроводных сетей, сетей водоотведения, линий и сооружений связи, линейных объектов системы газоснабжения, нефтепроводов и нефтепродуктопроводов, их неотъемлемых технологических частей, если указанные объекты являются объектами федерального, регионального или местного значения, либо необходимы для организации электро-, газо-, тепло-, водоснабжения населения и водоотведения, подключения (технологического присоединения) к сетям инженерно-технического обеспечения, либо переносятся в связи с изъятием земельных участков, на которых они ранее располагались, для государственных или муниципальных нужд (далее также - инженерные сооружения).

Публичный сервитут может быть установлен в отношении одного или нескольких земельных участков и (или) земель. Обременение земельного участка публичным сервитутом не лишает правообладателя такого

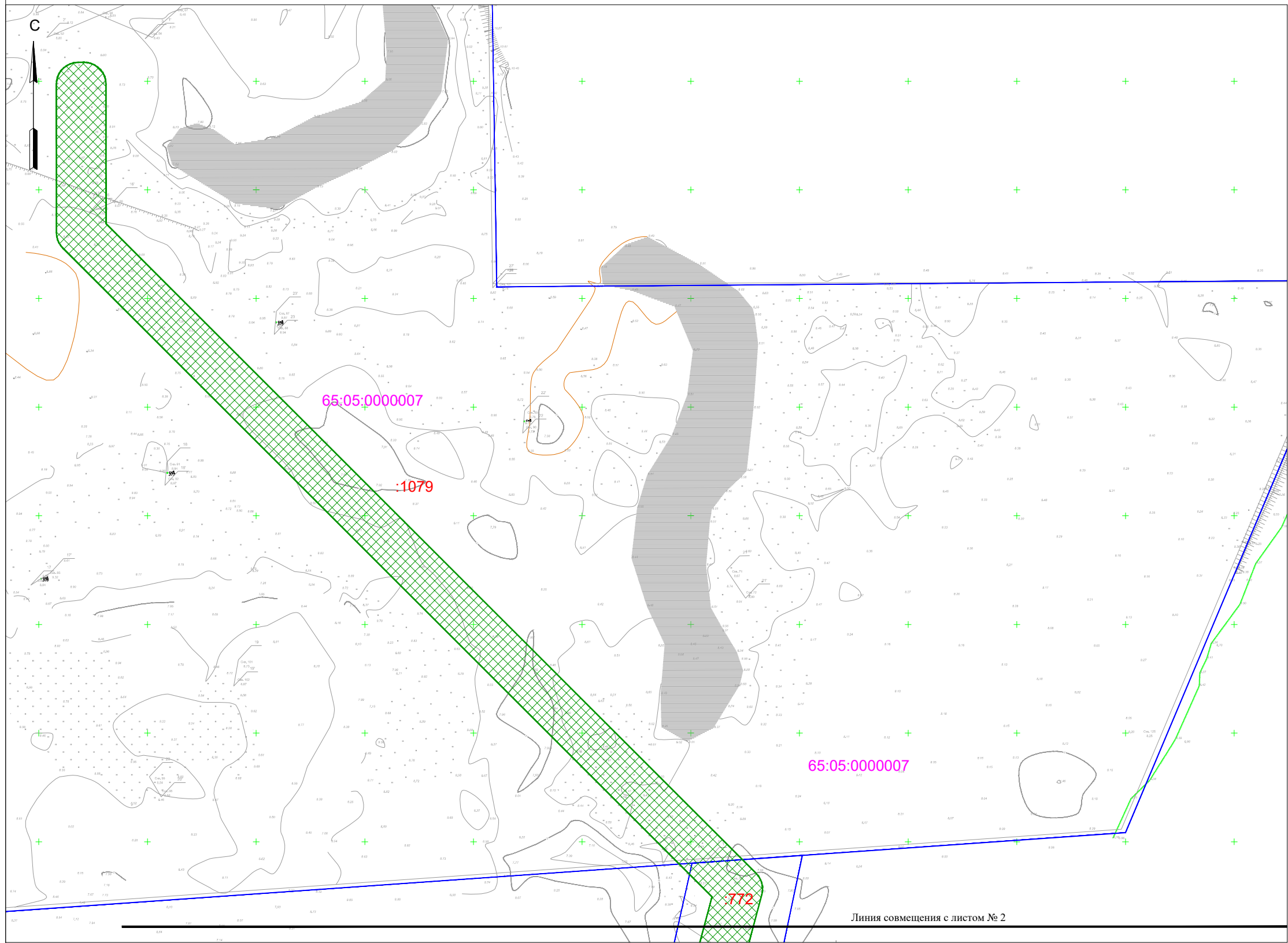
земельного участка прав владения, пользования и (или) распоряжения таким земельным участком.

Срок сервитута определяется по соглашению сторон. Срок сервитута в отношении земельного участка, находящегося в государственной или муниципальной собственности, определяется с учетом ограничений, предусмотренных пунктом 4 статьи 39.24 настоящего Кодекса.

Публичный сервитут должен устанавливаться и осуществляться на условиях, наименее обременительных для использования земельного участка в соответствии с его целевым назначением и разрешенным использованием.

9. Установление публичного сервитута применительно к землям и земельным участкам из состава земель сельскохозяйственного назначения осуществляется с учетом требований об обеспечении рационального использования земель.

Чертеж по обоснованию проекта межевания территории





Условные обозначения

- Границы кадастрового квартала
  - Номера земельных участков, сведения о которых внесены в единый государственный реестр недвижимости
  - Номер кадастрового квартала
  - Границы земельных участков, сведения о которых внесены в единый государственный реестр недвижимости
  - Граница городского округа
  - Границы образуемой части земельного участка, планируемой к установлению публичного сервитута
  - Санитарно-защитная полоса сети водоснабжения
- ГРАНИЦЫ ЗОН С ОСОБЫМИ УСЛОВИЯМИ ИСПОЛЬЗОВАНИЯ ТЕРРИТОРИЙ, ПОДЛЕЖАЩИЕ УСТАНОВЛЕНИЮ В СВЯЗИ С РАЗМЕЩЕНИЕМ ЛИНЕЙНЫХ ОБЪЕКТОВ**

Примечание:

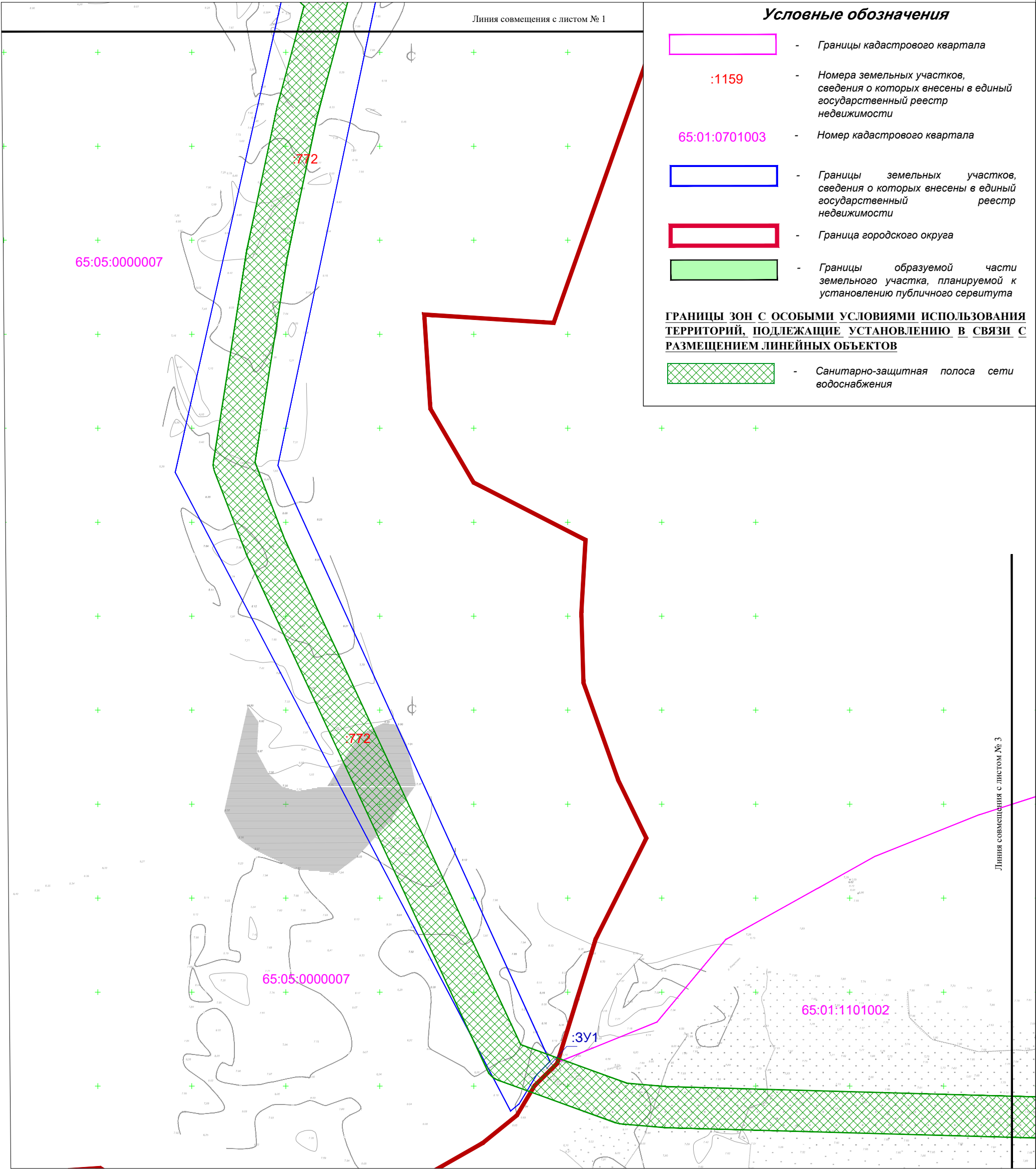
- подготовка документации по планировке территории выполнена на топографической съемке масштаба 1:500, предоставленной ООО "СахГеоКадастр";
- границы зон планируемого размещения линейных объектов расположены вне зон охраны, защитных зон объектов культурного наследия;
- границы зон планируемого размещения линейных объектов расположены в границах МО Анивский городской округ и городской округ "Город Южно-Сахалинск";
- чертеж границ зон планируемого размещения линейных объектов, подлежащих реконструкции в связи с изменением их местоположения не разрабатывался ввиду отсутствия таковых объектов.

М1:2000

						56-ППТ-ПМТ-11			
						Проект планировки территории и проект межевания территории по объекту 2108П "Строительство водозабора Южный"			
Изм.	Кол.	Лист	N док.	Подпись	Дата	Проект межевания территории Материалы по обоснованию	Стадия	Лист	Листов
Разраб.		Ким Е.С.					ДПТ	1	15
Проверил		Рада С.Ю.				Чертеж по обоснованию проекта межевания территории	ИП Рада С.Ю.		

С



Чертеж по обоснованию проекта межевания территории



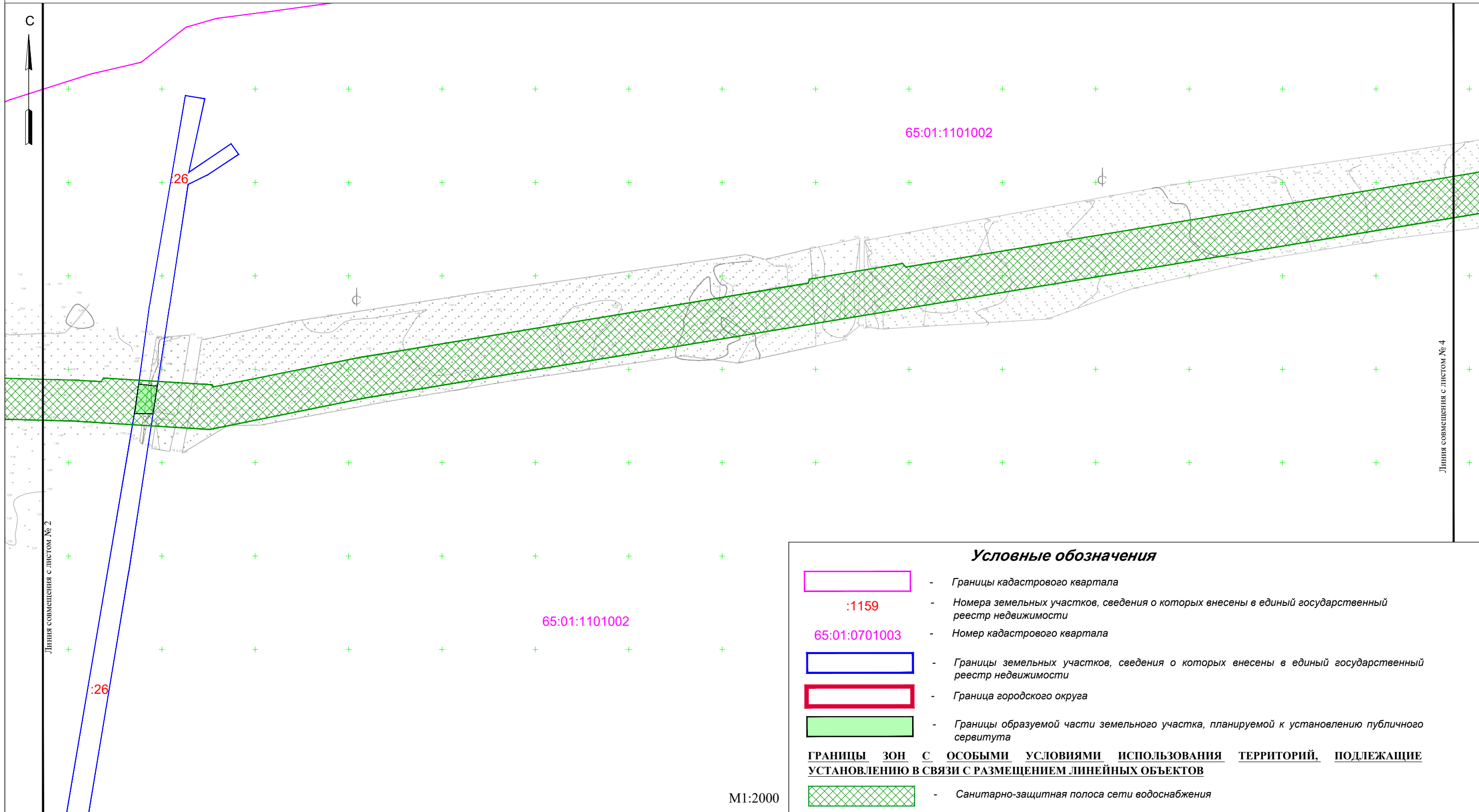
Примечание:

- подготовка документации по планировке территории выполнена на топографической съемке масштаба 1:500, предоставленной ООО "СахГеоКадастр";
- границы зон планируемого размещения линейных объектов расположены вне зон охраны, защитных зон объектов культурного наследия;
- границы подготовки проекта межевания территории расположены в границах МО Анивский городской округ и городской округ "Город Южно-Сахалинск".

M1:2000

						56-ППТ-ПМТ-11			
						Проект планировки территории и проект межевания территории по объекту 2108П "Строительство водозабора Южный"			
Изм.	Кол.	Лист	N док.	Подпись	Дата	Проект межевания территории Материалы по обоснованию	Стадия	Лист	Листов
Разраб.		Ким Е.С.					ДПТ	2	15
Проверил		Рада С.Ю.				Чертеж по обоснованию проекта межевания территории	ИП Рада С.Ю.		

Чертеж по обоснованию проекта межевания территории



**Условные обозначения**

- Границы кадастрового квартала
- :1159 - Номера земельных участков, сведения о которых внесены в единый государственный реестр недвижимости
- 65:01:0701003 - Номер кадастрового квартала
- Границы земельных участков, сведения о которых внесены в единый государственный реестр недвижимости
- Граница городского округа
- Границы образуемой части земельного участка, планируемой к установлению публичного сервитута
- Санитарно-защитная полоса сети водоснабжения

**ГРАНИЦЫ ЗОН С ОСОБЫМИ УСЛОВИЯМИ ИСПОЛЬЗОВАНИЯ ТЕРРИТОРИЙ, ПОДЛЕЖАЩИЕ УСТАНОВЛЕНИЮ В СВЯЗИ С РАЗМЕЩЕНИЕМ ЛИНЕЙНЫХ ОБЪЕКТОВ**

Примечание:

- подготовка документации по планировке территории выполнена на топографической съемке масштаба 1:500, предоставленной ООО "СахГеоКадастр";
- границы зон планируемого размещения линейных объектов расположены вне зон охраны, защитных зон объектов культурного наследия;
- границы подготовки проекта межевания территории расположены в границах МО Анивский городской округ и городской округ "Город Южно-Сахалинск".

						56-ППТ-ПМТ-11			
						Проект планировки территории и проект межевания территории по объекту 2108П "Строительство водозабора Южный"			
Изм.	Кол.	Лист	N док.	Подпись	Дата	Проект межевания территории Материалы по обоснованию	Стадия	Лист	Листов
Разраб.		Ким Е.С.		<i>Е.С. Ким</i>			ДПТ	3	15
Проверил		Рада С.Ю.		<i>С.Ю. Рада</i>		Чертеж по обоснованию проекта межевания территории	ИП Рада С.Ю.		



С

65:01:1101002

65:01:1101002

65:01:1101002

Линия совмещения с листом № 3

Линия совмещения с листом № 5

**Условные обозначения**

	- Границы кадастрового квартала
	- Номера земельных участков, сведения о которых внесены в единый государственный реестр недвижимости
	- Номер кадастрового квартала
	- Границы земельных участков, сведения о которых внесены в единый государственный реестр недвижимости
	- Граница городского округа
	- Границы образуемой части земельного участка, планируемой к установлению публичного сервитута
<b>ГРАНИЦЫ ЗОН С ОСОБЫМИ УСЛОВИЯМИ ИСПОЛЬЗОВАНИЯ ТЕРРИТОРИЙ, ПОДЛЕЖАЩИЕ УСТАНОВЛЕНИЮ В СВЯЗИ С РАЗМЕЩЕНИЕМ ЛИНЕЙНЫХ ОБЪЕКТОВ</b>	
	- Санитарно-защитная полоса сети водоснабжения

М1:2000



M1:2000

- Границы кадастрового квартала
- Номера земельных участков, сведения о которых внесены в единый государственный реестр недвижимости
- Номер кадастрового квартала
- Границы земельных участков, сведения о которых внесены в единый государственный реестр недвижимости
- Граница городского округа
- Границы образуемой части земельного участка, планируемой к установлению публичного сервитута

**ГРАНИЦЫ ЗОН С ОСОБЫМИ УСЛОВИЯМИ ИСПОЛЬЗОВАНИЯ ТЕРРИТОРИЙ, ПОДЛЕЖАЩИЕ УСТАНОВЛЕНИЮ В СВЯЗИ С РАЗМЕЩЕНИЕМ ЛИНЕЙНЫХ ОБЪЕКТОВ**

- Санитарно-защитная полоса сети водоснабжения

1. подготовка документации по планировке территории выполнена на топографической съемке масштаба 1:500, предоставленной ООО "СахГеоКадастр";
2. границы зон планируемого размещения линейных объектов расположены вне зон охраны, защитных зон объектов культурного наследия;
3. границы подготовки проекта межевания территории расположены в границах МО Анивский городской округ и городской округ "Город Южно-Сахалинск".

						56-ППТ-ПМТ-11				
						Проект планировки территории и проект межевания территории по объекту 2108П "Строительство водозабора Южный"				
Изм.	Кол.	Лист	N док.	Подпись	Дата					
Разраб.		Ким Е.С.				Проект межевания территории Материалы по обоснованию		Стадия	Лист	Листов
Проверил		Рада С.Ю.						ДПТ	4	15
						Чертеж по обоснованию проекта межевания территории		ИП Рада С.Ю.		





Линия совмещения с листом № 4

Линия совмещения с листом № 6

65:01:1101002

65:01:1101002

65:01:1101002

M1:2000

Условные обозначения



- Границы кадастрового квартала

:1159

- Номера земельных участков, сведения о которых внесены в единый государственный реестр недвижимости

65:01:0701003

- Номер кадастрового квартала



- Границы земельных участков, сведения о которых внесены в единый государственный реестр недвижимости



- Граница городского округа



- Границы образуемой части земельного участка, планируемой к установлению публичного сервитута



**ГРАНИЦЫ ЗОН С ОСОБЫМИ УСЛОВИЯМИ ИСПОЛЬЗОВАНИЯ ТЕРРИТОРИЙ, ПОДЛЕЖАЩИЕ УСТАНОВЛЕНИЮ В СВЯЗИ С РАЗМЕЩЕНИЕМ ЛИНЕЙНЫХ ОБЪЕКТОВ**



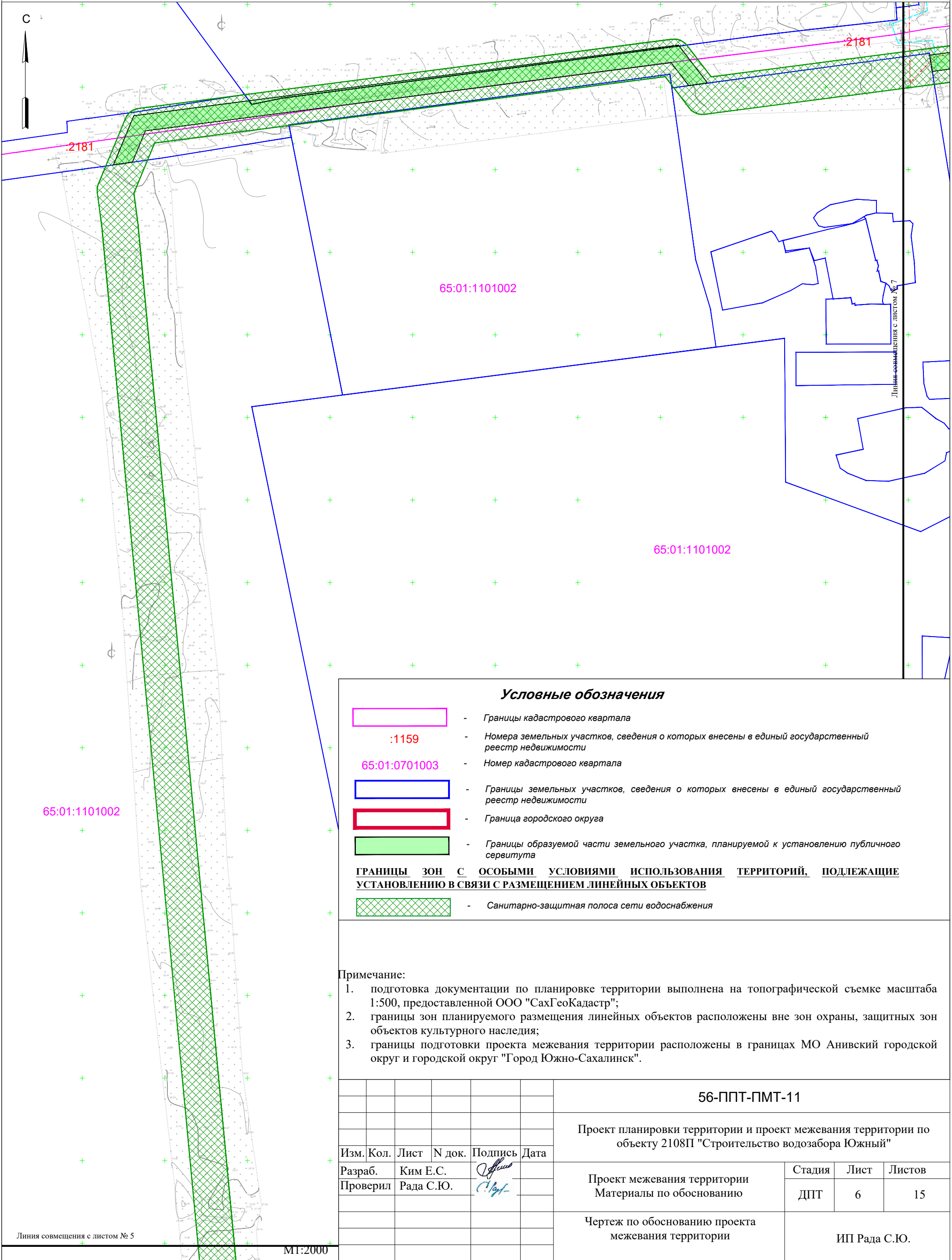
- Санитарно-защитная полоса сети водоснабжения

Примечание:

1. подготовка документации по планировке территории выполнена на топографической съемке масштаба 1:500, предоставленной ООО "СахГеоКадастр";
2. границы зон планируемого размещения линейных объектов расположены вне зон охраны, защитных зон объектов культурного наследия;
3. границы подготовки проекта межевания территории расположены в границах МО Анивский городской округ и городской округ "Город Южно-Сахалинск".

						56-ППТ-ПМТ-11			
						Проект планировки территории и проект межевания территории по объекту 2108П "Строительство водозабора Южный"			
Изм.	Кол.	Лист	N док.	Подпись	Дата	Проект межевания территории Материалы по обоснованию	Стадия	Лист	Листов
Разраб.		Ким Е.С.					ДПТ	5	15
Проверил		Рада С.Ю.				Чертеж по обоснованию проекта межевания территории	ИП Рада С.Ю.		

Чертеж по обоснованию проекта межевания территории



Условные обозначения

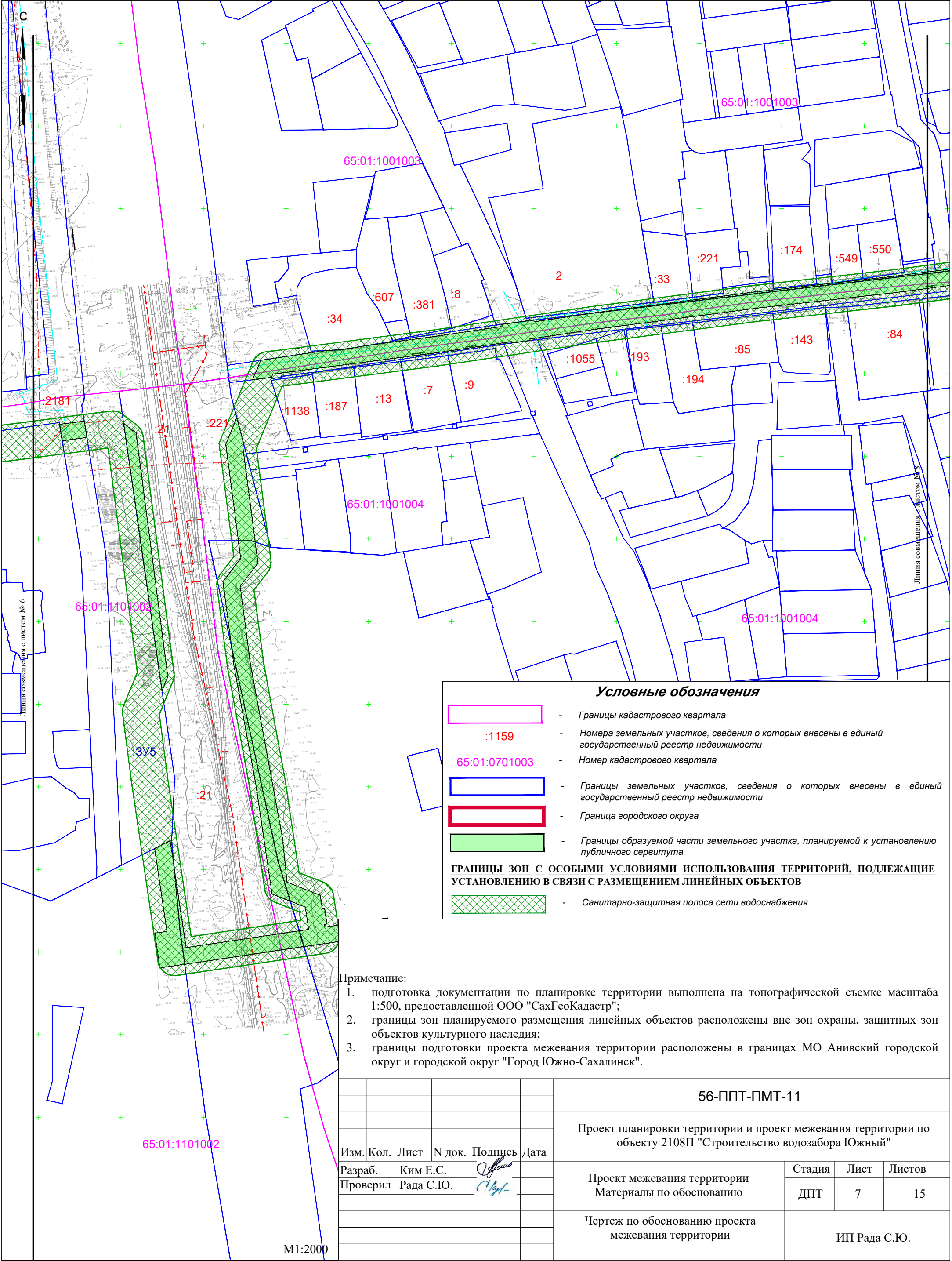
- Границы кадастрового квартала
  - Номера земельных участков, сведения о которых внесены в единый государственный реестр недвижимости
  - Номер кадастрового квартала
  - Границы земельных участков, сведения о которых внесены в единый государственный реестр недвижимости
  - Граница городского округа
  - Границы образуемой части земельного участка, планируемой к установлению публичного сервитута
  - Санитарно-защитная полоса сети водоснабжения
- ГРАНИЦЫ ЗОН С ОСОБЫМИ УСЛОВИЯМИ ИСПОЛЬЗОВАНИЯ ТЕРРИТОРИЙ, ПОДЛЕЖАЩИЕ УСТАНОВЛЕНИЮ В СВЯЗИ С РАЗМЕЩЕНИЕМ ЛИНЕЙНЫХ ОБЪЕКТОВ**

- Примечание:
- подготовка документации по планировке территории выполнена на топографической съемке масштаба 1:500, предоставленной ООО "СахГеоКадастр";
  - границы зон планируемого размещения линейных объектов расположены вне зон охраны, защитных зон объектов культурного наследия;
  - границы подготовки проекта межевания территории расположены в границах МО Анивский городской округ и городской округ "Город Южно-Сахалинск".

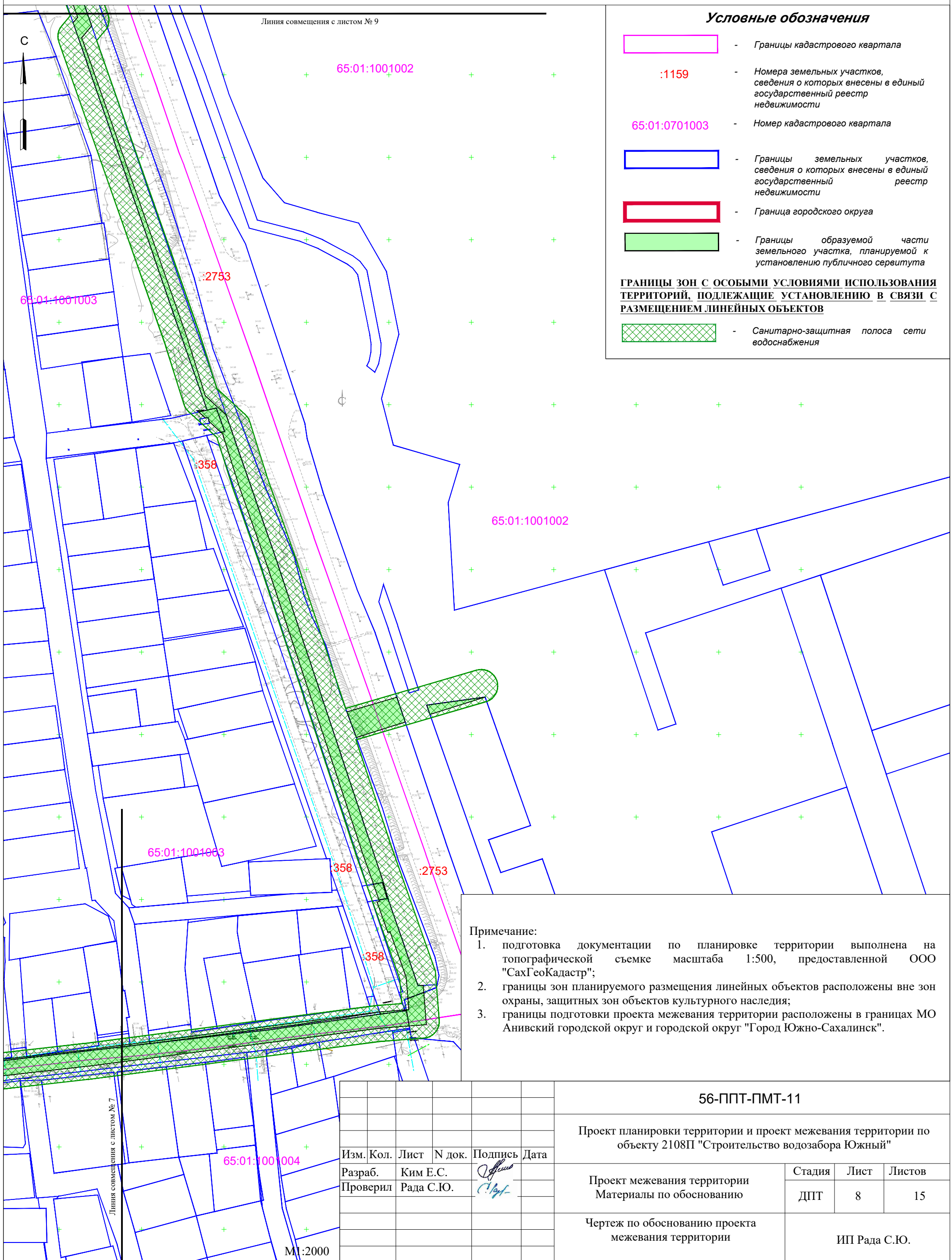
56-ППТ-ПМТ-11					
Проект планировки территории и проект межевания территории по объекту 2108П "Строительство водозабора Южный"					
Изм.	Кол.	Лист	N док.	Подпись	Дата
Разраб.		Ким Е.С.			
Проверил		Рада С.Ю.			
Проект межевания территории				Стадия	Лист
Материалы по обоснованию				ДПТ	6
					Листов
					15
Чертеж по обоснованию проекта межевания территории				ИП Рада С.Ю.	



Чертеж по обоснованию проекта межевания территории



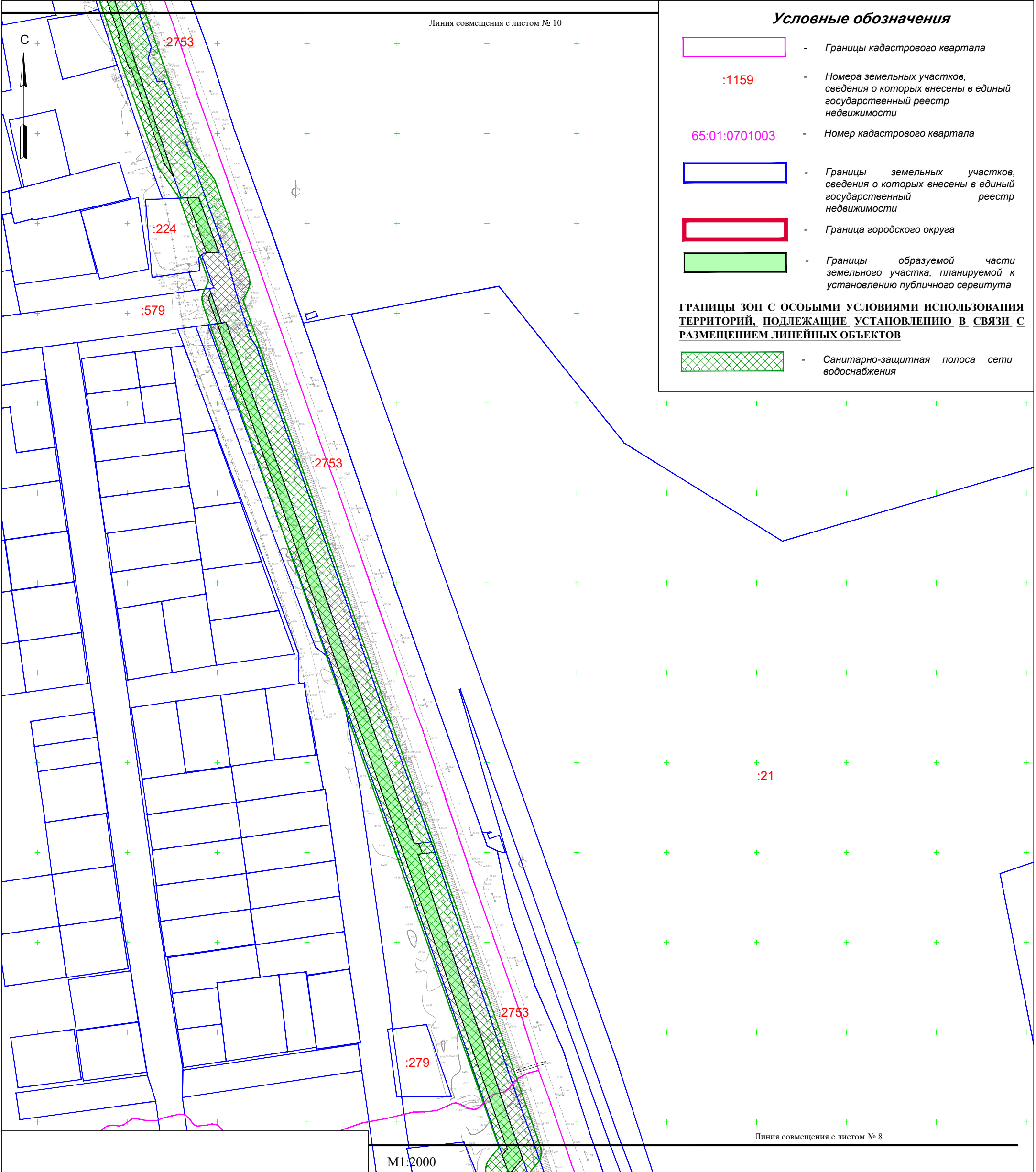
Чертеж по обоснованию проекта межевания территории



Формат А3



Чертеж по обоснованию проекта межевания территории



Условные обозначения

- Границы кадастрового квартала
- Номера земельных участков, сведения о которых внесены в единый государственный реестр недвижимости
- Номер кадастрового квартала
- Границы земельных участков, сведения о которых внесены в единый государственный реестр недвижимости
- Граница городского округа
- Границы образуемой части земельного участка, планируемой к установлению публичного сервитута

ГРАНИЦЫ ЗОН С ОСОБЫМИ УСЛОВИЯМИ ИСПОЛЬЗОВАНИЯ ТЕРРИТОРИЙ, ПОДЛЕЖАЩИЕ УСТАНОВЛЕНИЮ В СВЯЗИ С РАЗМЕЩЕНИЕМ ЛИНЕЙНЫХ ОБЪЕКТОВ

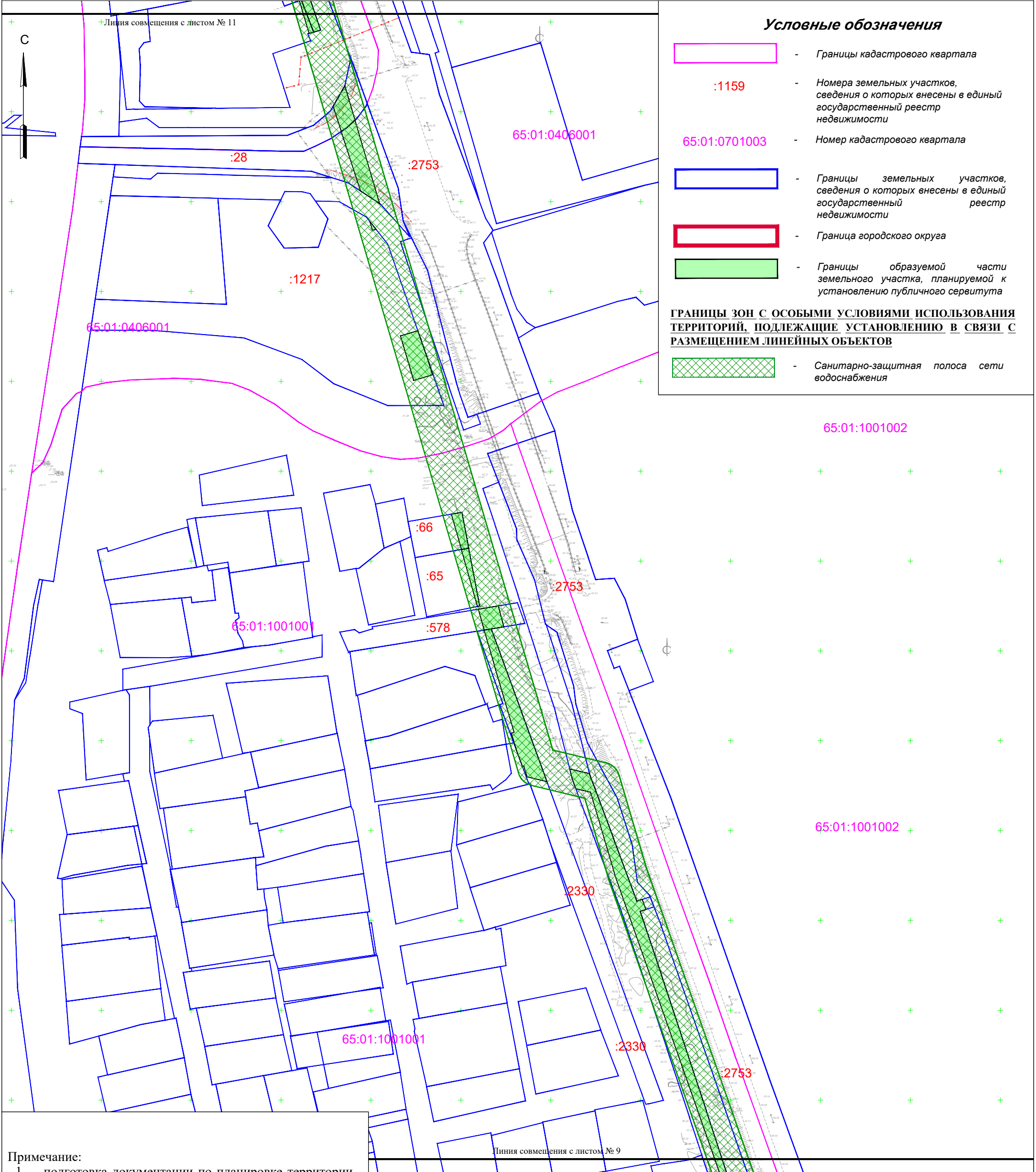
- Санитарно-защитная полоса сети водоснабжения

- Примечание:
- подготовка документации по планировке территории выполнена на топографической съемке масштаба 1:500, предоставленной ООО "СахГеоКадастр";
  - границы зон планируемого размещения линейных объектов расположены вне зон охраны, защитных зон объектов культурного наследия;
  - границы подготовки проекта межевания территории расположены в границах МО Анивский городской округ и городской округ "Город Южно-Сахалинск".

М1:2000					
Изм.	Кол.	Лист	N док.	Подпись	Дата
Разраб.		Ким Е.С.			
Проверил		Рада С.Ю.			

56-ППТ-ПМТ-11			
Проект планировки территории и проект межевания территории по объекту 2108П "Строительство водозабора Южный"			
Проект межевания территории Материалы по обоснованию	Стадия	Лист	Листов
	ДПТ	9	15
Чертеж по обоснованию проекта межевания территории	ИП Рада С.Ю.		

Чертеж по обоснованию проекта межевания территории





Условные обозначения

- Границы кадастрового квартала
  - Номера земельных участков, сведения о которых внесены в единый государственный реестр недвижимости
  - Номер кадастрового квартала
  - Границы земельных участков, сведения о которых внесены в единый государственный реестр недвижимости
  - Граница городского округа
  - Границы образуемой части земельного участка, планируемой к установлению публичного сервитута
  - Санитарно-защитная полоса сети водоснабжения
- ГРАНИЦЫ ЗОН С ОСОБЫМИ УСЛОВИЯМИ ИСПОЛЬЗОВАНИЯ ТЕРРИТОРИЙ, ПОДЛЕЖАЩИЕ УСТАНОВЛЕНИЮ В СВЯЗИ С РАЗМЕЩЕНИЕМ ЛИНЕЙНЫХ ОБЪЕКТОВ**

- Примечание:
- подготовка документации по планировке территории выполнена на топографической съемке масштаба 1:500, предоставленной ООО "СахГеоКадастр";
  - границы зон планируемого размещения линейных объектов расположены вне зон охраны, защитных зон объектов культурного наследия;
  - границы подготовки проекта межевания территории расположены в границах МО Анивский городской округ и городской округ "Город Южно-Сахалинск".

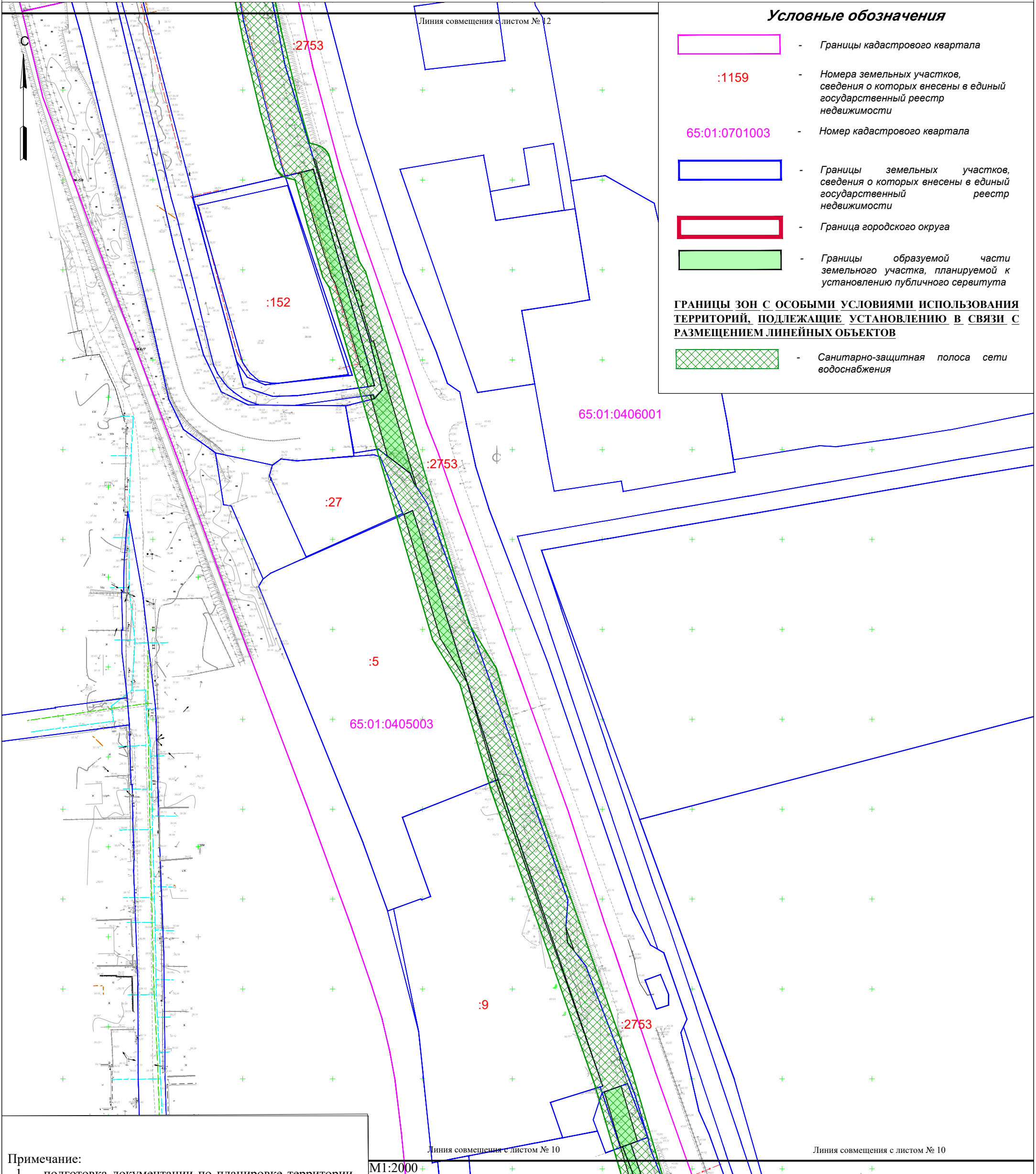
M1:2000

						56-ППТ-ПМТ-11				
						Проект планировки территории и проект межевания территории по объекту 2108П "Строительство водозабора Южный"				
Изм.	Кол.	Лист	N док.	Подпись	Дата					
Разраб.		Ким Е.С.				Проект межевания территории Материалы по обоснованию		Стадия	Лист	Листов
Проверил		Рада С.Ю.						ДПТ	10	15
						Чертеж по обоснованию проекта межевания территории		ИП Рада С.Ю.		

Формат А3



Чертеж по обоснованию проекта межевания территории



**Условные обозначения**

- Границы кадастрового квартала

:1159

- Номера земельных участков, сведения о которых внесены в единый государственный реестр недвижимости

65:01:0701003

- Номер кадастрового квартала

- Границы земельных участков, сведения о которых внесены в единый государственный реестр недвижимости

- Граница городского округа

- Границы образуемой части земельного участка, планируемой к установлению публичного сервитута

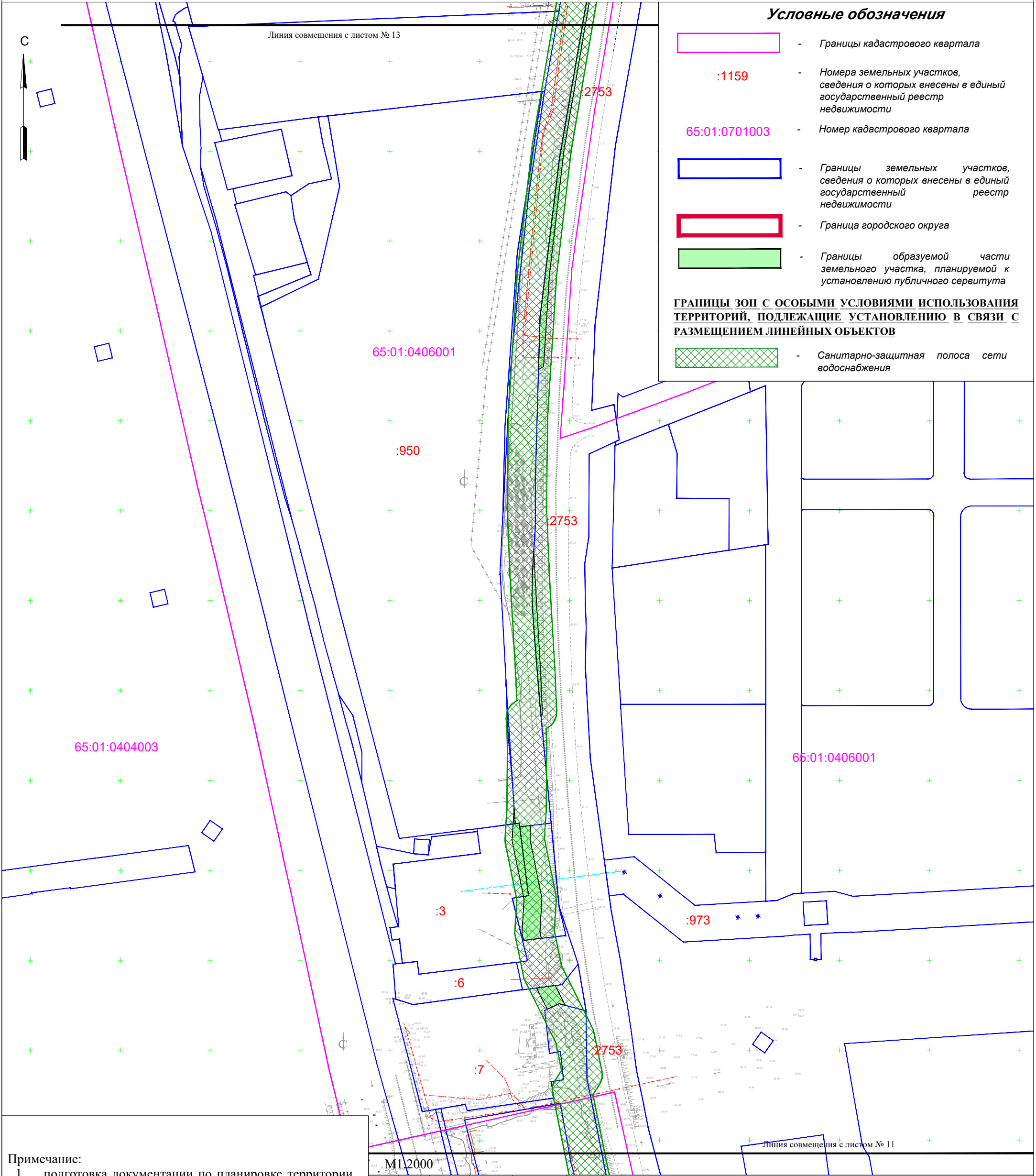
**ГРАНИЦЫ ЗОН С ОСОБЫМИ УСЛОВИЯМИ ИСПОЛЬЗОВАНИЯ ТЕРРИТОРИЙ, ПОДЛЕЖАЩИЕ УСТАНОВЛЕНИЮ В СВЯЗИ С РАЗМЕЩЕНИЕМ ЛИНЕЙНЫХ ОБЪЕКТОВ**

- Санитарно-защитная полоса сети водоснабжения

- Примечание:
- подготовка документации по планировке территории выполнена на топографической съемке масштаба 1:500, предоставленной ООО "СахГеоКадастр";
  - границы зон планируемого размещения линейных объектов расположены вне зон охраны, защитных зон объектов культурного наследия;
  - границы подготовки проекта межевания территории расположены в границах МО Анивский городской округ и городской округ "Город Южно-Сахалинск".

М1:2000					56-ППТ-ПМТ-11			
					Проект планировки территории и проект межевания территории по объекту 2108П "Строительство водозабора Южный"			
Изм.	Кол.	Лист	N док.	Подпись	Проект межевания территории Материалы по обоснованию	Стадия	Лист	Листов
Разраб.		Ким Е.С.		<i>Е.С. Ким</i>		ДПТ	11	15
Проверил		Рада С.Ю.		<i>С.Ю. Рада</i>	Чертеж по обоснованию проекта межевания территории	ИП Рада С.Ю.		

Чертеж по обоснованию проекта межевания территории



**Условные обозначения**

- Границы кадастрового квартала

:1159

- Номера земельных участков, сведения о которых внесены в единый государственный реестр недвижимости

65:01:0701003

- Номер кадастрового квартала

- Границы земельных участков, сведения о которых внесены в единый государственный реестр недвижимости

- Граница городского округа



- Границы образуемой части земельного участка, планируемой к установлению публичного сервитута

- Санитарно-защитная полоса сети водоснабжения

**ГРАНИЦЫ ЗОН С ОСОБЫМИ УСЛОВИЯМИ ИСПОЛЬЗОВАНИЯ ТЕРРИТОРИЙ, ПОДЛЕЖАЩИЕ УСТАНОВЛЕНИЮ В СВЯЗИ С РАЗМЕЩЕНИЕМ ЛИНЕЙНЫХ ОБЪЕКТОВ**

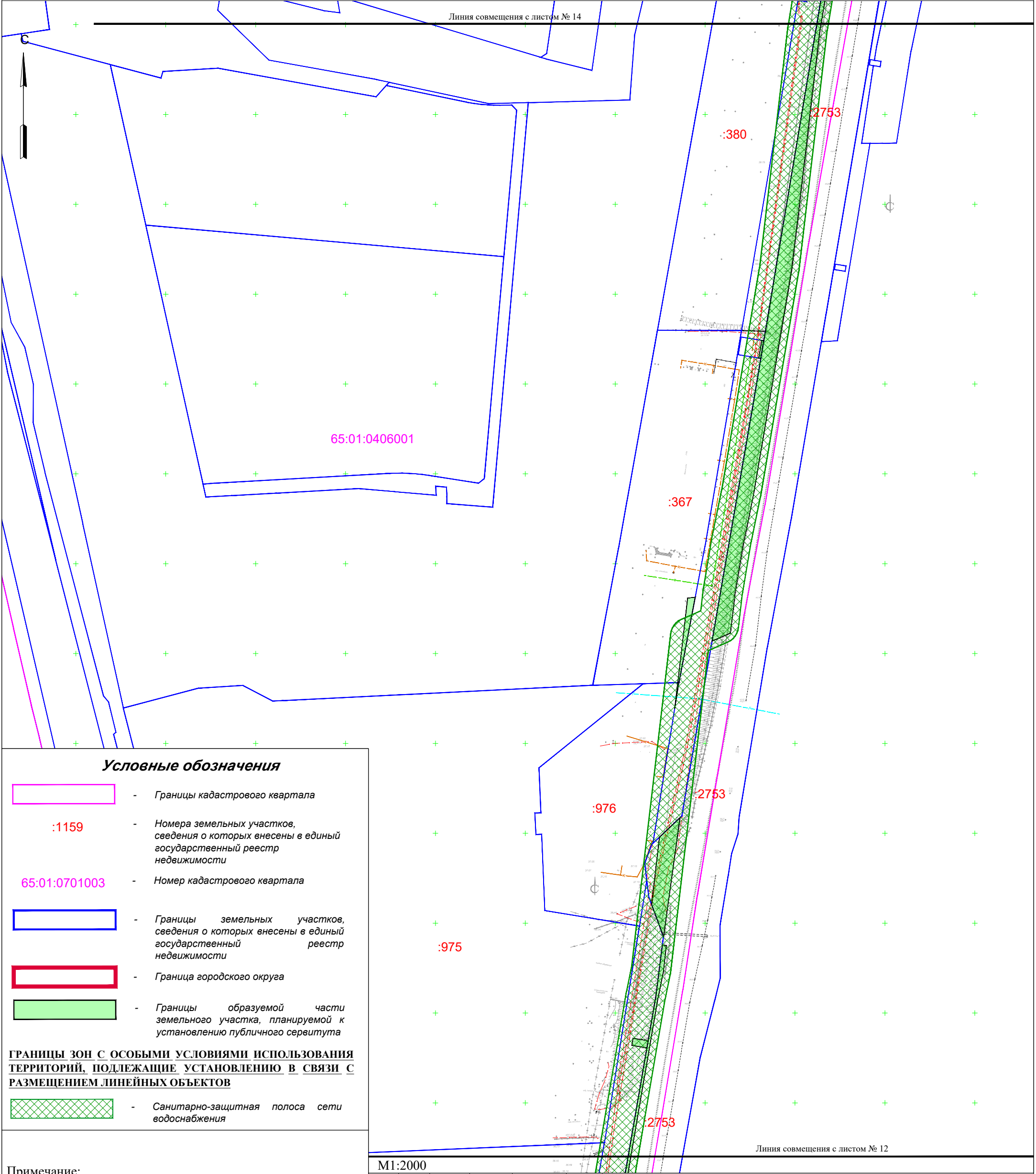
- Санитарно-защитная полоса сети водоснабжения

- Примечание:
- подготовка документации по планировке территории выполнена на топографической съемке масштаба 1:500, предоставленной ООО "СахГеоКадастр";
  - границы зон планируемого размещения линейных объектов расположены вне зон охраны, защитных зон объектов культурного наследия;
  - границы подготовки проекта межевания территории расположены в границах МО Анивский городской округ и городской округ "Город Южно-Сахалинск".

						56-ППТ-ПМТ-11			
						Проект планировки территории и проект межевания территории по объекту 2108П "Строительство водозабора Южный"			
Изм.	Кол.	Лист	N док.	Подпись	Дата	Проект межевания территории Материалы по обоснованию	Стадия	Лист	Листов
Разраб.		Ким Е.С.					ДПТ	12	15
Проверил		Рада С.Ю.							
						Чертеж по обоснованию проекта межевания территории	ИП Рада С.Ю.		



Чертеж по обоснованию проекта межевания территории



Условные обозначения

- Границы кадастрового квартала
- Номера земельных участков, сведения о которых внесены в единый государственный реестр недвижимости
- Номер кадастрового квартала
- Границы земельных участков, сведения о которых внесены в единый государственный реестр недвижимости
- Граница городского округа
- Границы образуемой части земельного участка, планируемой к установлению публичного сервитута

ГРАНИЦЫ ЗОН С ОСОБЫМИ УСЛОВИЯМИ ИСПОЛЬЗОВАНИЯ ТЕРРИТОРИЙ, ПОДЛЕЖАЩИЕ УСТАНОВЛЕНИЮ В СВЯЗИ С РАЗМЕЩЕНИЕМ ЛИНЕЙНЫХ ОБЪЕКТОВ

- Санитарно-защитная полоса сети водоснабжения

Примечание:

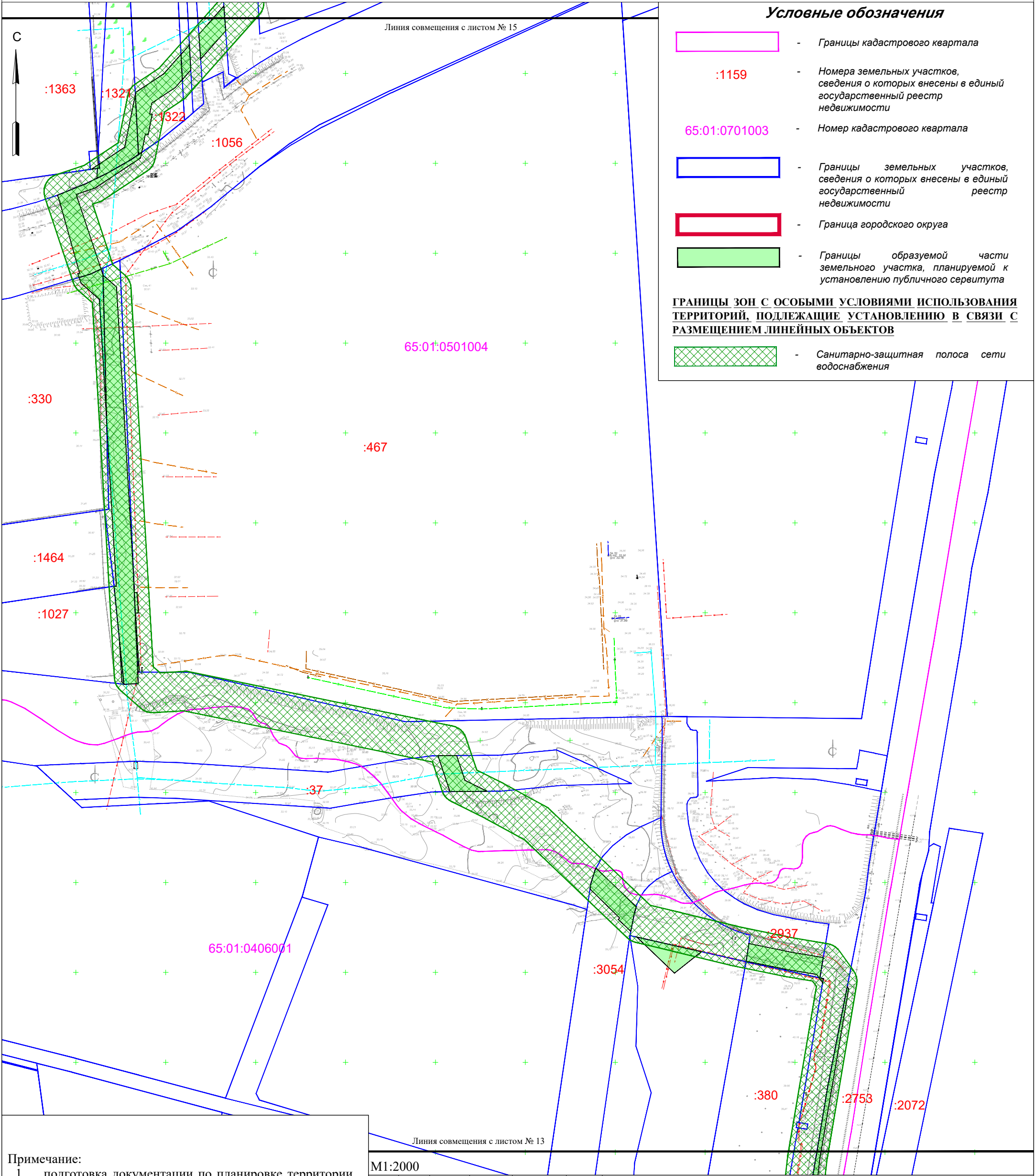
- подготовка документации по планировке территории выполнена на топографической съемке масштаба 1:500, предоставленной ООО "СахГеоКадастр";
- границы зон планируемого размещения линейных объектов расположены вне зон охраны, защитных зон объектов культурного наследия;
- границы подготовки проекта межевания территории расположены в границах МО Анивский городской округ и городской округ "Город Южно-Сахалинск".

M1:2000

Изм.	Кол.	Лист	N док.	Подпись	Дата
Разраб.		Ким Е.С.			
Проверил		Рада С.Ю.			

56-ППТ-ПМТ-11			
Проект планировки территории и проект межевания территории по объекту 2108П "Строительство водозабора Южный"			
Проект межевания территории Материалы по обоснованию	Стадия	Лист	Листов
	ДПТ	13	15
Чертеж по обоснованию проекта межевания территории		ИП Рада С.Ю.	

Чертеж по обоснованию проекта межевания территории



Условные обозначения

- Границы кадастрового квартала
- Номера земельных участков, сведения о которых внесены в единый государственный реестр недвижимости
- Номер кадастрового квартала
- Границы земельных участков, сведения о которых внесены в единый государственный реестр недвижимости
- Граница городского округа
- Границы образуемой части земельного участка, планируемой к установлению публичного сервитута

ГРАНИЦЫ ЗОН С ОСОБЫМИ УСЛОВИЯМИ ИСПОЛЬЗОВАНИЯ ТЕРРИТОРИЙ, ПОДЛЕЖАЩИЕ УСТАНОВЛЕНИЮ В СВЯЗИ С РАЗМЕЩЕНИЕМ ЛИНЕЙНЫХ ОБЪЕКТОВ

- Санитарно-защитная полоса сети водоснабжения

- Примечание:
- подготовка документации по планировке территории выполнена на топографической съемке масштаба 1:500, предоставленной ООО "СахГеоКадастр";
  - границы зон планируемого размещения линейных объектов расположены вне зон охраны, защитных зон объектов культурного наследия;
  - границы подготовки проекта межевания территории расположены в границах МО Анивский городской округ и городской округ "Город Южно-Сахалинск".

М1:2000

Изм.	Кол.	Лист	N док.	Подпись	Дата
Разраб.		Ким Е.С.			
Проверил		Рада С.Ю.			

56-ППТ-ПМТ-11

Проект планировки территории и проект межевания территории по объекту 2108П "Строительство водозабора Южный"

Проект межевания территории  
Материалы по обоснованию

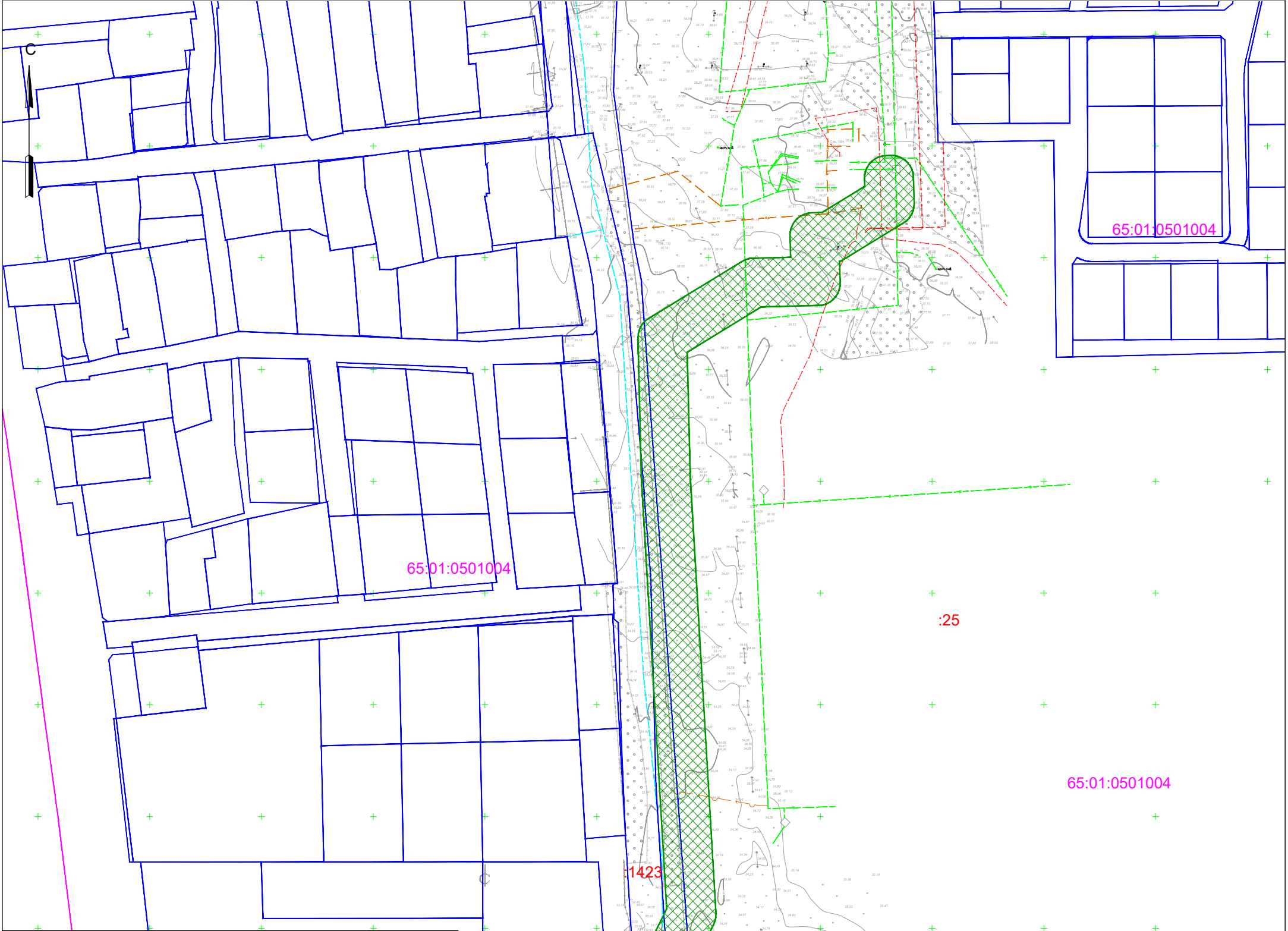
Стадия	Лист	Листов
ДПТ	14	15

Чертеж по обоснованию проекта межевания территории

ИП Рада С.Ю.



Чертеж по обоснованию проекта межевания территории



Условные обозначения

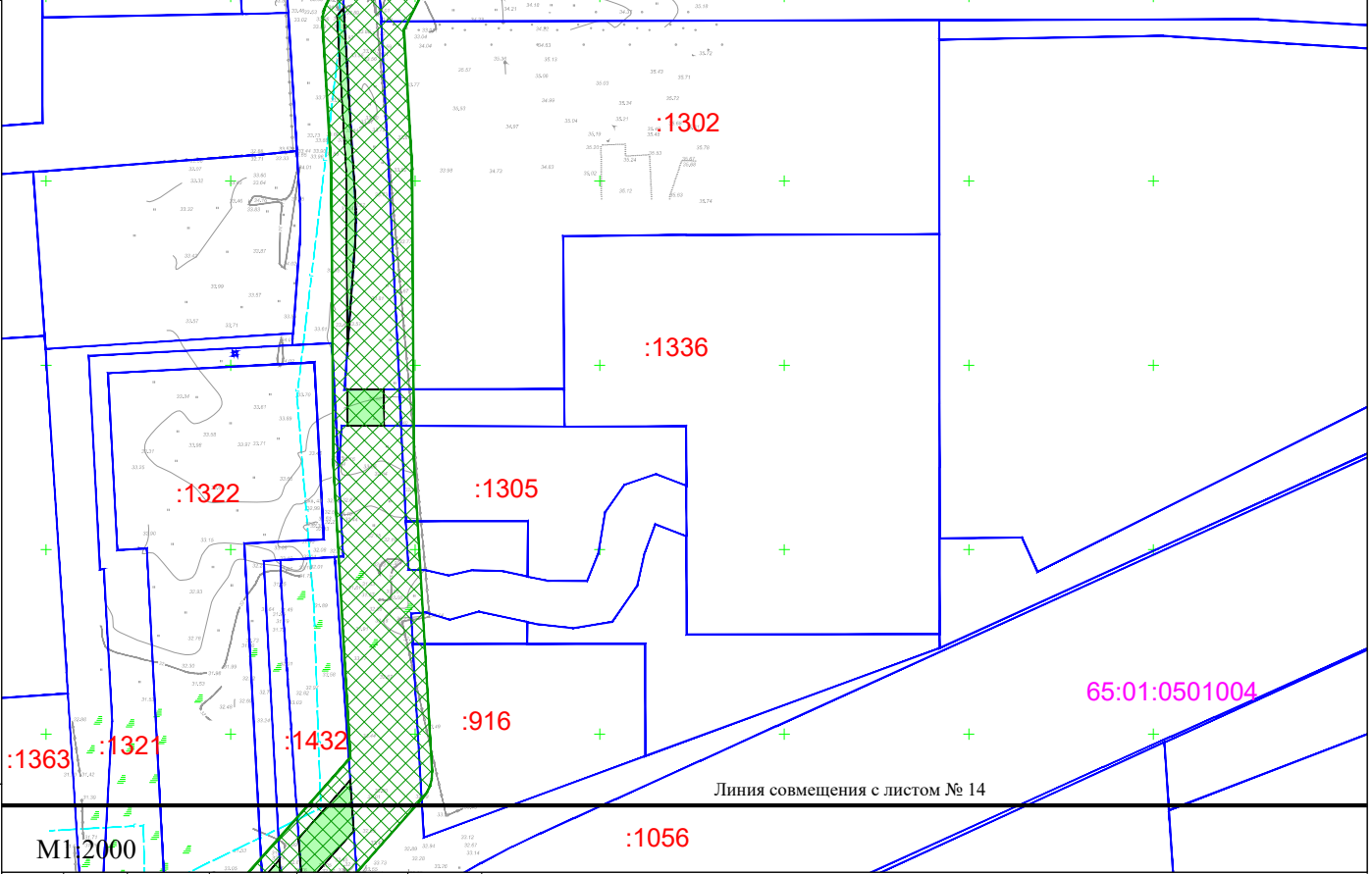
- Границы кадастрового квартала
- Номера земельных участков, сведения о которых внесены в единый государственный реестр недвижимости
- Номер кадастрового квартала
- Границы земельных участков, сведения о которых внесены в единый государственный реестр недвижимости
- Граница городского округа
- Границы образуемой части земельного участка, планируемой к установлению публичного сервитута



ГРАНИЦЫ ЗОН С ОСОБЫМИ УСЛОВИЯМИ ИСПОЛЬЗОВАНИЯ ТЕРРИТОРИЙ, ПОДЛЕЖАЩИЕ УСТАНОВЛЕНИЮ В СВЯЗИ С РАЗМЕЩЕНИЕМ ЛИНЕЙНЫХ ОБЪЕКТОВ

- Санитарно-защитная полоса сети водоснабжения

Примечание:

- подготовка документации по планировке территории выполнена на топографической съемке масштаба 1:500, предоставленной ООО "СахГеоКадастр";
- границы зон планируемого размещения линейных объектов расположены вне зон охраны, защитных зон объектов культурного наследия;
- границы подготовки проекта межевания территории расположены в границах МО Анивский городской округ и городской округ "Город Южно-Сахалинск".



						56-ППТ-ПМТ-11			
						Проект планировки территории и проект межевания территории по объекту 2108П "Строительство водозабора Южный"			
Изм.	Кол.	Лист	N док.	Подпись	Дата	Проект межевания территории Материалы по обоснованию	Стадия	Лист	Листов
Разраб.		Ким Е.С.					ДПТ	15	15
Проверил		Рада С.Ю.							
						Чертеж по обоснованию проекта межевания территории	ИП Рада С.Ю.		