

Утверждена

_____ (наименование документа об утверждении, включая наименование

_____ органов государственной власти или органов местного

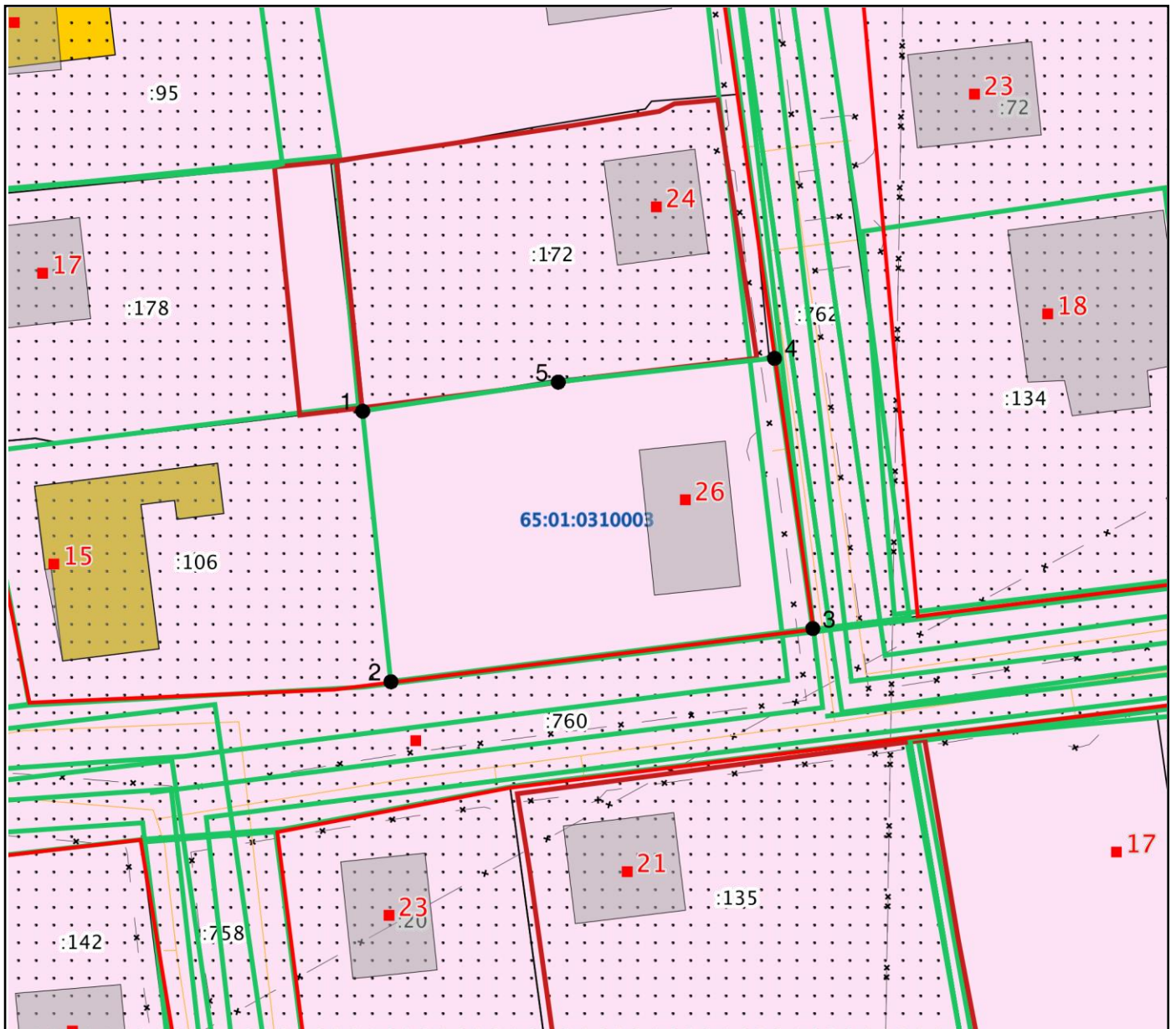
_____ самоуправления, принявших решение об утверждении схемы

_____ или подписавших соглашение о перераспределении земельных участков)

от _____ № _____

**Схема расположения земельного участка или земельных участков
на кадастровом плане территории**

Условный номер земельного участка: ЗУ 1		
Площадь земельного участка: 719 м ²		
Обозначение характерных точек границ	Координаты, м	
	X	Y
1	2	3
1	688727,83	1301081,65
2	688706,48	1301083,88
3	688710,68	1301117,20
4	688732,01	1301114,17
5	688730,14	1301097,09
1	688727,83	1301081,65



Система координат: МСК 65 зона 1 Масштаб: 1:500

Условные обозначения:

- Вновь образованная характерная точка
- Адресные точки
- Адресные точки здания
- Красные линии
- ▭ Здания, строения
- ▭ Границы образуемых ЗУ (действ.)
- ▭ Границы образуемых ЗУ (проект.)
- ▭ Земельные участки, учтенные в ЕГРН
- Объекты капитального строительства (линейные)

