

ОПИСАНИЕ МЕСТОПОЛОЖЕНИЯ ГРАНИЦ

Публичный сервитут в целях строительства объектов электросетевого хозяйства

(наименование объекта, местоположение границ которого описано (далее - объект))

Раздел 1

Сведения об объекте

№ п/п	Характеристики объекта	Описание характеристик
1	2	3
1	Местоположение объекта	Сахалинская область, Южно-Сахалинск г
2	Площадь объекта ± величина погрешности определения площади ($P \pm \Delta P$)	51 876 м ² ± 80 м ²
3	Иные характеристики объекта	Вид объекта реестра границ: Содержание ограничений использования объектов недвижимости в пределах зоны или территории: Содержание ограничений прав на земельные участки определен постановлением Правительства РФ от 24 февраля 2009 г. N 160 "О порядке установления охранных зон объектов электросетевого хозяйства и особых условий использования земельных участков, расположенных в границах таких зон". Цель: строительство объектов электросетевого хозяйства. Публичный сервитут устанавливается на 10 лет. Срок невозможности или затруднения использования земельных участков (их частей): 11 месяцев.

Раздел 2

Сведения о местоположении границ объекта

1. Система координат МСК-65 зона 1

2. Сведения о характерных точках границ объекта

Обозначение характерных точек границ	Координаты, м		Метод определения координат характерной точки	Средняя квадратическая погрешность положения характерной точки (Mt), м	Описание обозначения точки на местности (при наличии)
	X	Y			
1	2	3	4	5	6
1	689 712,17	1 302 602,93	Аналитический метод	0,10	—
2	689 729,94	1 302 621,94		0,10	
3	689 709,34	1 302 649,66		0,10	
4	689 708,80	1 302 662,45		0,10	
5	689 709,29	1 302 734,93		0,10	
6	689 709,46	1 302 747,83		0,10	
7	689 709,96	1 302 749,91		0,10	
8	689 710,86	1 302 753,21		0,10	
9	689 711,90	1 302 756,49		0,10	
10	689 713,08	1 302 759,71		0,10	
11	689 714,36	1 302 762,89		0,10	
12	689 715,81	1 302 766,01		0,10	
13	689 716,44	1 302 767,26		0,10	
14	689 717,34	1 302 769,07		0,10	
15	689 719,01	1 302 772,07		0,10	
16	689 720,81	1 302 775,01		0,10	
17	689 722,71	1 302 777,87		0,10	
18	689 724,77	1 302 780,73		0,10	
19	689 726,99	1 302 783,65		0,10	
20	689 729,35	1 302 786,61		0,10	
21	689 731,93	1 302 789,79		0,10	
22	689 734,35	1 302 792,77		0,10	
23	689 736,89	1 302 795,86		0,10	
24	689 739,43	1 302 799,00		0,10	
25	689 742,06	1 302 802,26		0,10	
26	689 744,70	1 302 805,66		0,10	
27	689 747,32	1 302 809,26		0,10	
28	689 749,86	1 302 813,02		0,10	
29	689 752,28	1 302 816,90		0,10	
30	689 754,25	1 302 819,29		0,10	
31	689 768,55	1 302 811,32		0,10	
32	689 876,99	1 302 750,29		0,10	
33	689 874,11	1 302 730,98		0,10	
34	689 881,56	1 302 732,60		0,10	
35	689 892,60	1 302 735,92		0,10	
36	689 897,06	1 302 755,80		0,10	
37	689 787,48	1 302 815,95		0,10	
38	689 789,45	1 302 822,67		0,10	
39	689 816,09	1 302 943,28		0,10	
40	689 830,04	1 302 971,81		0,10	
41	689 849,79	1 302 966,78		0,10	
42	689 870,73	1 302 971,97		0,10	
43	689 878,81	1 302 992,39		0,10	
44	689 895,03	1 303 086,62		0,10	
45	689 894,22	1 303 104,48		0,10	
46	689 889,53	1 303 117,99		0,10	
47	689 889,93	1 303 121,33		0,10	

Раздел 2

Сведения о местоположении границ объекта

1	2	3	4	5	6
48	689 932,99	1 303 151,46	Аналитический метод	0,10	—
49	689 967,25	1 303 176,73		0,10	
50	689 966,60	1 303 178,18		0,10	
51	689 967,64	1 303 178,99		0,10	
52	689 964,70	1 303 197,05		0,10	
53	689 962,12	1 303 206,46		0,10	
54	689 961,94	1 303 224,13		0,10	
55	689 961,05	1 303 317,43		0,10	
56	689 960,80	1 303 344,43		0,10	
57	689 960,43	1 303 348,48		0,10	
58	689 966,80	1 303 346,19		0,10	
59	689 979,78	1 303 338,58		0,10	
60	689 995,47	1 303 359,01		0,10	
61	689 995,47	1 303 369,30		0,10	
62	689 982,50	1 303 375,65		0,10	
63	689 956,17	1 303 364,99		0,10	
64	689 953,15	1 303 370,55		0,10	
65	689 949,45	1 303 375,67		0,10	
66	689 945,16	1 303 380,29		0,10	
67	689 940,28	1 303 384,34		0,10	
68	689 887,41	1 303 423,01		0,10	
69	689 879,64	1 303 429,54		0,10	
70	689 876,75	1 303 446,12		0,10	
71	689 906,15	1 303 450,83		0,10	
72	689 941,56	1 303 456,06		0,10	
73	689 967,47	1 303 460,73		0,10	
74	689 997,70	1 303 459,91		0,10	
75	690 017,72	1 303 460,78		0,10	
76	690 029,24	1 303 468,54		0,10	
77	690 032,90	1 303 475,73		0,10	
78	690 034,00	1 303 482,92		0,10	
79	690 032,01	1 303 492,15		0,10	
80	690 030,14	1 303 498,26		0,10	
81	690 009,91	1 303 523,39		0,10	
82	690 027,24	1 303 535,88		0,10	
83	690 039,52	1 303 547,10		0,10	
84	690 015,96	1 303 578,27		0,10	
85	690 009,58	1 303 587,31		0,10	
86	689 999,49	1 303 580,35		0,10	
87	689 999,49	1 303 564,81		0,10	
88	690 009,06	1 303 554,83		0,10	
89	689 994,46	1 303 541,45		0,10	
90	689 969,58	1 303 567,02		0,10	
91	689 946,66	1 303 588,88		0,10	
92	689 925,44	1 303 613,75		0,10	
93	689 900,91	1 303 638,64		0,10	
94	689 895,56	1 303 654,32		0,10	
95	689 907,90	1 303 677,44		0,10	
96	689 915,18	1 303 685,23		0,10	
97	689 924,00	1 303 689,50		0,10	
98	689 935,99	1 303 690,18		0,10	
99	689 958,50	1 303 686,09		0,10	
100	690 012,66	1 303 679,36		0,10	
101	690 048,63	1 303 675,28		0,10	
102	690 092,75	1 303 670,63		0,10	

Раздел 2

Сведения о местоположении границ объекта

1	2	3	4	5	6
103	690 134,64	1 303 666,23		0,10	
104	690 136,50	1 303 675,99		0,10	
105	690 143,68	1 303 673,91		0,10	
106	690 152,45	1 303 697,65		0,10	
107	690 118,67	1 303 706,83		0,10	
108	690 113,34	1 303 680,30		0,10	
109	690 085,44	1 303 683,61		0,10	
110	690 051,96	1 303 687,82		0,10	
111	690 032,22	1 303 690,35		0,10	
112	690 034,59	1 303 709,73		0,10	
113	690 003,23	1 303 713,93		0,10	
114	690 000,36	1 303 694,46		0,10	
115	689 979,59	1 303 697,12		0,10	
116	689 951,73	1 303 700,45		0,10	
117	689 937,27	1 303 701,86		0,10	
118	689 922,01	1 303 702,30		0,10	
119	689 911,17	1 303 697,81		0,10	
120	689 905,32	1 303 693,87		0,10	
121	689 897,58	1 303 686,13		0,10	
122	689 893,64	1 303 680,27		0,10	
123	689 889,98	1 303 672,39		0,10	
124	689 887,88	1 303 663,39		0,10	
125	689 888,79	1 303 650,50		0,10	
126	689 892,51	1 303 638,77		0,10	
127	689 898,52	1 303 629,81		0,10	
128	689 928,93	1 303 594,64		0,10	
129	689 943,28	1 303 578,50		0,10	
130	689 997,41	1 303 523,40	Аналитический метод	0,10	—
131	690 015,72	1 303 502,89		0,10	
132	690 022,08	1 303 493,97		0,10	
133	690 008,23	1 303 467,51		0,10	
134	689 995,79	1 303 469,44		0,10	
135	689 982,19	1 303 469,68		0,10	
136	689 966,81	1 303 469,21		0,10	
137	689 926,69	1 303 464,90		0,10	
138	689 875,10	1 303 456,69		0,10	
139	689 861,27	1 303 454,57		0,10	
140	689 853,16	1 303 453,30		0,10	
141	689 852,43	1 303 464,78		0,10	
142	689 857,43	1 303 473,89		0,10	
143	689 837,66	1 303 489,16		0,10	
144	689 819,65	1 303 485,39		0,10	
145	689 825,86	1 303 451,16		0,10	
146	689 834,68	1 303 450,37		0,10	
147	689 837,03	1 303 438,28		0,10	
148	689 863,30	1 303 442,51		0,10	
149	689 866,54	1 303 424,15		0,10	
150	689 925,32	1 303 383,73		0,10	
151	689 939,87	1 303 371,24		0,10	
152	689 949,21	1 303 354,67		0,10	
153	689 952,91	1 303 330,36		0,10	
154	689 952,56	1 303 310,26		0,10	
155	689 952,91	1 303 267,71		0,10	
156	689 939,60	1 303 267,97		0,10	
157	689 939,33	1 303 287,13		0,10	

Раздел 2

Сведения о местоположении границ объекта

1	2	3	4	5	6
158	689 936,29	1 303 292,04	Аналитический метод	0,10	—
159	689 922,08	1 303 287,21		0,10	
160	689 928,99	1 303 252,88		0,10	
161	689 939,73	1 303 256,40		0,10	
162	689 952,98	1 303 257,10		0,10	
163	689 953,39	1 303 206,30		0,10	
164	689 956,72	1 303 190,97		0,10	
165	689 957,25	1 303 183,14		0,10	
166	689 926,23	1 303 161,33		0,10	
167	689 884,55	1 303 124,93		0,10	
168	689 883,53	1 303 112,35		0,10	
169	689 885,92	1 303 097,93		0,10	
170	689 886,38	1 303 088,97		0,10	
171	689 876,28	1 303 041,41		0,10	
172	689 867,80	1 303 004,71		0,10	
173	689 859,10	1 302 984,47		0,10	
174	689 848,44	1 302 986,81		0,10	
175	689 835,78	1 302 989,05		0,10	
176	689 827,27	1 302 980,89		0,10	
177	689 810,07	1 302 947,54		0,10	
178	689 800,67	1 302 918,52		0,10	
179	689 780,25	1 302 832,70		0,10	
180	689 770,69	1 302 821,70		0,10	
181	689 759,50	1 302 826,70		0,10	
182	689 763,79	1 302 836,92		0,10	
183	689 765,25	1 302 841,31		0,10	
184	689 766,51	1 302 845,79		0,10	
185	689 767,39	1 302 849,43		0,10	
186	689 768,33	1 302 853,85		0,10	
187	689 769,08	1 302 857,91		0,10	
188	689 769,62	1 302 861,27		0,10	
189	689 770,26	1 302 865,33		0,10	
190	689 770,86	1 302 869,27		0,10	
191	689 771,46	1 302 873,23		0,10	
192	689 772,06	1 302 877,19		0,10	
193	689 772,66	1 302 881,15		0,10	
194	689 773,28	1 302 885,09		0,10	
195	689 773,89	1 302 889,05		0,10	
196	689 774,67	1 302 894,25		0,10	
197	689 775,41	1 302 895,89		0,10	
198	689 776,63	1 302 898,31		0,10	
199	689 780,25	1 302 900,81		0,10	
200	689 780,81	1 302 904,17	0,10		
201	689 781,41	1 302 908,13	0,10		
202	689 782,03	1 302 912,09	0,10		
203	689 782,64	1 302 916,01	0,10		
204	689 783,42	1 302 920,35	0,10		
205	689 781,62	1 302 923,69	0,10		
206	689 782,20	1 302 930,39	0,10		
207	689 782,60	1 302 933,95	0,10		
208	689 782,96	1 302 936,73	0,10		
209	689 783,32	1 302 938,25	0,10		
210	689 784,26	1 302 941,53	0,10		
211	689 785,31	1 302 944,73	0,10		
212	689 786,35	1 302 947,97	0,10		

Раздел 2

Сведения о местоположении границ объекта

1	2	3	4	5	6
213	689 787,45	1 302 951,17	Аналитический метод	0,10	—
214	689 788,67	1 302 954,35		0,10	
215	689 790,01	1 302 957,47		0,10	
216	689 791,47	1 302 960,57		0,10	
217	689 792,71	1 302 962,81		0,10	
218	689 794,53	1 302 965,69		0,10	
219	689 796,47	1 302 968,50		0,10	
220	689 800,74	1 302 974,12		0,10	
221	689 803,06	1 302 976,92		0,10	
222	689 805,48	1 302 979,74		0,10	
223	689 808,00	1 302 982,58		0,10	
224	689 810,60	1 302 985,46		0,10	
225	689 812,58	1 302 987,64		0,10	
226	689 815,28	1 302 990,58		0,10	
227	689 820,10	1 302 995,86		0,10	
228	689 823,48	1 302 999,70		0,10	
229	689 832,17	1 303 006,28		0,10	
230	689 841,25	1 303 020,52		0,10	
231	689 844,54	1 303 034,01		0,10	
232	689 846,02	1 303 037,91		0,10	
233	689 847,50	1 303 042,31		0,10	
234	689 848,80	1 303 046,75		0,10	
235	689 849,92	1 303 051,25		0,10	
236	689 850,88	1 303 055,79		0,10	
237	689 851,67	1 303 060,35		0,10	
238	689 852,25	1 303 064,95		0,10	
239	689 852,59	1 303 068,47		0,10	
240	689 852,52	1 303 072,57		0,10	
241	689 852,39	1 303 079,75		0,10	
242	689 851,30	1 303 093,33		0,10	
243	689 849,38	1 303 104,51		0,10	
244	689 846,96	1 303 112,57		0,10	
245	689 846,24	1 303 114,95		0,10	
246	689 843,79	1 303 121,21		0,10	
247	689 836,83	1 303 135,63		0,10	
248	689 831,93	1 303 143,43		0,10	
249	689 822,94	1 303 155,50		0,10	
250	689 815,08	1 303 163,64		0,10	
251	689 809,96	1 303 167,52		0,10	
252	689 805,58	1 303 170,84		0,10	
253	689 789,61	1 303 181,21		0,10	
254	689 780,87	1 303 185,39		0,10	
255	689 771,81	1 303 188,83		0,10	
256	689 765,21	1 303 190,94		0,10	
257	689 760,51	1 303 193,64		0,10	
258	689 747,57	1 303 197,45		0,10	
259	689 734,77	1 303 197,65		0,10	
260	689 700,39	1 303 190,66	0,10		
261	689 683,08	1 303 184,00	0,10		
262	689 662,30	1 303 176,22	0,10		
263	689 648,74	1 303 187,23	0,10		
264	689 641,83	1 303 194,10	0,10		
265	689 631,77	1 303 202,10	0,10		
266	689 643,73	1 303 212,95	0,10		
267	689 657,69	1 303 220,59	0,10		

Раздел 2

Сведения о местоположении границ объекта

1	2	3	4	5	6
268	689 654,38	1 303 229,18	Аналитический метод	0,10	—
269	689 639,74	1 303 223,68		0,10	
270	689 611,02	1 303 211,10		0,10	
271	689 595,79	1 303 243,25		0,10	
272	689 608,89	1 303 251,10		0,10	
273	689 611,28	1 303 257,23		0,10	
274	689 615,47	1 303 272,60		0,10	
275	689 600,29	1 303 282,58		0,10	
276	689 591,78	1 303 292,66		0,10	
277	689 586,43	1 303 307,20		0,10	
278	689 587,61	1 303 317,39		0,10	
279	689 590,96	1 303 329,03		0,10	
280	689 599,27	1 303 341,17		0,10	
281	689 614,50	1 303 348,66		0,10	
282	689 652,73	1 303 364,07		0,10	
283	689 704,31	1 303 386,21		0,10	
284	689 743,77	1 303 401,52		0,10	
285	689 749,07	1 303 383,77		0,10	
286	689 756,44	1 303 386,68		0,10	
287	689 748,24	1 303 412,31		0,10	
288	689 708,82	1 303 396,18		0,10	
289	689 625,69	1 303 360,80		0,10	
290	689 595,51	1 303 347,79		0,10	
291	689 584,08	1 303 335,91		0,10	
292	689 579,99	1 303 319,43		0,10	
293	689 578,99	1 303 306,97		0,10	
294	689 582,12	1 303 292,76		0,10	
295	689 589,09	1 303 284,07		0,10	
296	689 597,29	1 303 276,33		0,10	
297	689 607,75	1 303 270,58		0,10	
298	689 604,94	1 303 258,02		0,10	
299	689 587,44	1 303 247,12		0,10	
300	689 592,17	1 303 236,92	0,10		
301	689 608,96	1 303 200,73	0,10		
302	689 614,16	1 303 194,94	0,10		
303	689 637,05	1 303 184,52	0,10		
304	689 634,54	1 303 175,30	0,10		
305	689 633,18	1 303 165,64	0,10		
306	689 630,32	1 303 161,98	0,10		
307	689 607,90	1 303 152,59	0,10		
308	689 599,72	1 303 149,09	0,10		
309	689 583,39	1 303 141,10	0,10		
310	689 572,37	1 303 134,58	0,10		
311	689 564,17	1 303 128,17	0,10		
312	689 556,29	1 303 121,13	0,10		
313	689 550,66	1 303 115,17	0,10		
314	689 545,76	1 303 109,33	0,10		
315	689 540,50	1 303 101,99	0,10		
316	689 533,71	1 303 091,00	0,10		
317	689 526,77	1 303 075,56	0,10		
318	689 524,41	1 303 068,74	0,10		
319	689 523,71	1 303 067,08	0,10		
320	689 521,93	1 303 067,22	0,10		
321	689 511,72	1 302 939,32	0,10		
322	689 507,62	1 302 933,44	0,10		

Раздел 2

Сведения о местоположении границ объекта

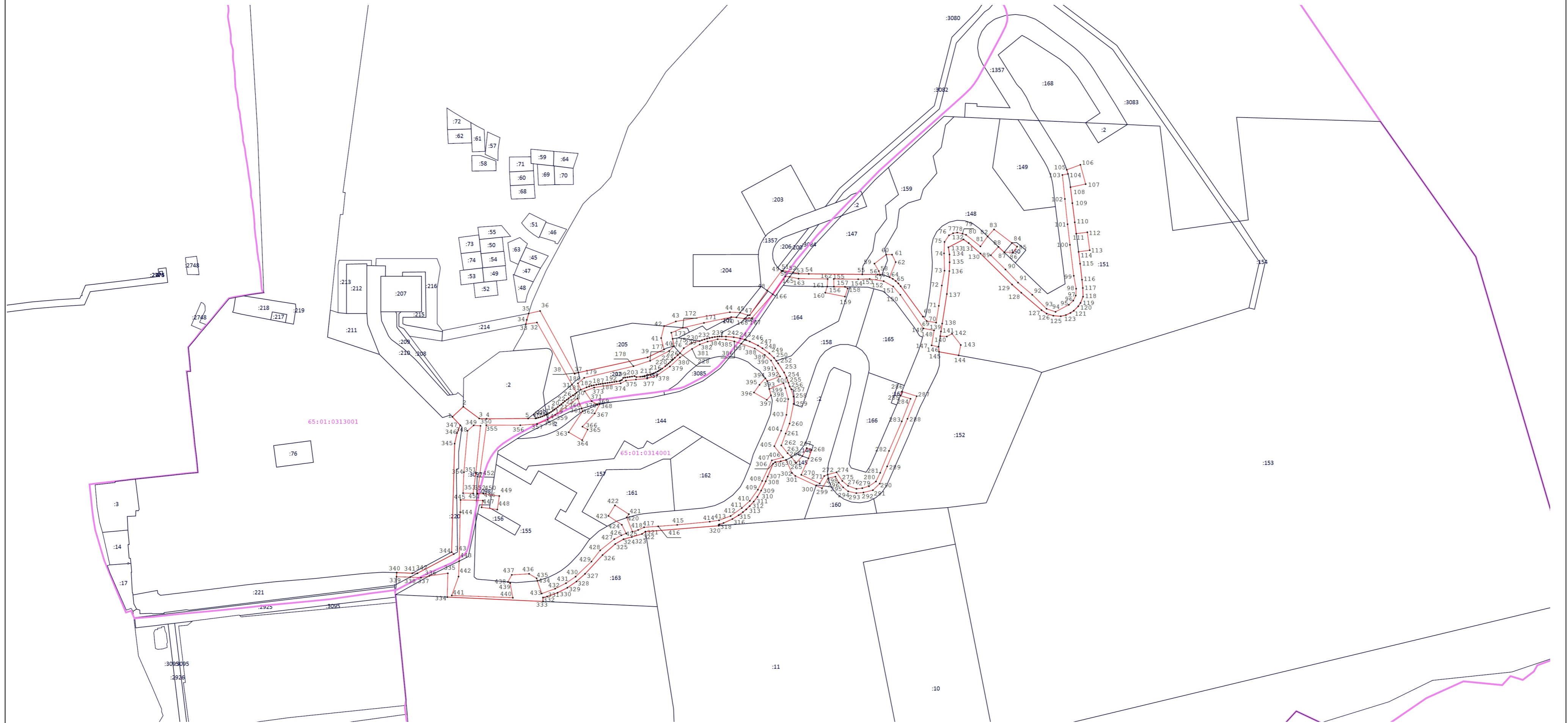
1	2	3	4	5	6
323	689 502,41	1 302 915,61	Аналитический метод	0,10	—
324	689 498,47	1 302 901,29		0,10	
325	689 490,12	1 302 886,75		0,10	
326	689 470,82	1 302 864,72		0,10	
327	689 438,01	1 302 834,13		0,10	
328	689 424,62	1 302 819,27		0,10	
329	689 413,76	1 302 803,34		0,10	
330	689 404,95	1 302 786,20		0,10	
331	689 398,32	1 302 768,08		0,10	
332	689 396,66	1 302 760,82		0,10	
333	689 389,78	1 302 760,84		0,10	
334	689 397,45	1 302 594,06		0,10	
335	689 438,97	1 302 594,96		0,10	
336	689 434,46	1 302 562,60		0,10	
337	689 431,21	1 302 548,13		0,10	
338	689 432,37	1 302 529,48		0,10	
339	689 432,95	1 302 505,50		0,10	
340	689 440,13	1 302 505,89		0,10	
341	689 439,02	1 302 532,93		0,10	
342	689 439,03	1 302 542,06		0,10	
343	689 472,41	1 302 605,21	0,10		
344	689 476,01	1 302 601,53	0,10		
345	689 665,35	1 302 606,79	0,10		
346	689 684,01	1 302 611,04	0,10		
347	689 697,54	1 302 616,62	0,10		
1	689 712,17	1 302 602,93	0,10		
Вырез 1 из 2					
348	689 687,84	1 302 629,21	Аналитический метод	0,10	—
349	689 697,24	1 302 639,95		0,10	
350	689 696,53	1 302 651,89		0,10	
351	689 614,58	1 302 644,00		0,10	
352	689 578,46	1 302 639,12		0,10	
353	689 578,93	1 302 621,58		0,10	
354	689 615,52	1 302 623,03		0,10	
348	689 687,84	1 302 629,21		0,10	
Вырез 2 из 2					
355	689 697,66	1 302 662,03	Аналитический метод	0,10	—
356	689 697,59	1 302 721,26		0,10	
357	689 699,89	1 302 750,49		0,10	
358	689 707,44	1 302 768,96		0,10	
359	689 715,80	1 302 782,11		0,10	
360	689 744,40	1 302 820,87		0,10	
361	689 726,86	1 302 828,24		0,10	
362	689 721,85	1 302 829,99		0,10	
363	689 685,32	1 302 805,60		0,10	
364	689 671,42	1 302 829,19		0,10	
365	689 690,07	1 302 838,71		0,10	
366	689 695,08	1 302 829,61		0,10	
367	689 718,26	1 302 851,07		0,10	
368	689 734,07	1 302 859,53		0,10	
369	689 733,21	1 302 855,47		0,10	
370	689 734,35	1 302 855,03		0,10	
371	689 739,46	1 302 845,73		0,10	
372	689 756,90	1 302 833,64	0,10		
373	689 763,26	1 302 850,13	0,10		

Раздел 2

Сведения о местоположении границ объекта








1	2	3	4	5	6
374	689 770,80	1 302 896,19	Аналитический метод	0,10	—
375	689 775,44	1 302 905,41		0,10	
376	689 777,40	1 302 922,83		0,10	
377	689 779,09	1 302 942,37		0,10	
378	689 784,48	1 302 959,61		0,10	
379	689 800,21	1 302 981,99		0,10	
380	689 816,03	1 302 999,48		0,10	
381	689 830,78	1 303 020,70		0,10	
382	689 838,64	1 303 034,22		0,10	
383	689 843,64	1 303 047,74		0,10	
384	689 847,82	1 303 065,27		0,10	
385	689 847,34	1 303 079,71		0,10	
386	689 843,92	1 303 094,37		0,10	
387	689 839,94	1 303 106,58		0,10	
388	689 831,46	1 303 130,00		0,10	
389	689 820,24	1 303 147,49		0,10	
390	689 810,44	1 303 158,47		0,10	
391	689 797,04	1 303 166,03		0,10	
392	689 782,72	1 303 174,17		0,10	
393	689 774,48	1 303 151,71		0,10	
394	689 779,57	1 303 148,43		0,10	
395	689 768,17	1 303 138,27		0,10	
396	689 754,76	1 303 128,56		0,10	
397	689 741,73	1 303 151,06		0,10	
398	689 749,92	1 303 158,24		0,10	
399	689 760,77	1 303 155,36		0,10	
400	689 771,05	1 303 180,09		0,10	
401	689 762,40	1 303 183,24		0,10	
402	689 743,26	1 303 188,32		0,10	
403	689 715,73	1 303 185,11		0,10	
404	689 687,98	1 303 175,99		0,10	
405	689 660,91	1 303 164,06		0,10	
406	689 641,46	1 303 179,34		0,10	
407	689 636,17	1 303 159,82		0,10	
408	689 600,20	1 303 142,97		0,10	
409	689 584,98	1 303 135,42		0,10	
410	689 565,48	1 303 121,42		0,10	
411	689 552,94	1 303 107,36		0,10	
412	689 538,95	1 303 087,84		0,10	
413	689 531,46	1 303 067,68		0,10	
414	689 529,07	1 303 051,48		0,10	
415	689 523,55	1 302 994,80		0,10	
416	689 520,96	1 302 961,65		0,10	
417	689 519,36	1 302 937,08		0,10	
418	689 514,57	1 302 926,70		0,10	
419	689 511,56	1 302 916,73		0,10	
420	689 536,65	1 302 906,83		0,10	
421	689 542,18	1 302 910,49		0,10	
422	689 557,71	1 302 886,30	0,10		
423	689 539,20	1 302 874,85	0,10		
424	689 523,64	1 302 898,23	0,10		
425	689 508,70	1 302 905,84	0,10		
426	689 505,29	1 302 897,43	0,10		
427	689 498,57	1 302 885,05	0,10		
428	689 479,06	1 302 860,51	0,10		

Раздел 4
План границ объекта



Масштаб 1:5 000

Используемые условные знаки и обозначения:

-  - существующая часть границы, имеющиеся в ЕГРН сведения о которой достаточны для определения ее местоположения
-  - граница публичного сервитута
-  - характерная точка границы публичного сервитута
-  - надпись номеров характерных точек границы публичного сервитута
-  - граница кадастрового квартала
-  - номер кадастрового квартала
-  - кадастровый номер земельного участка

Подпись _____ Дата « ____ » _____ 20 ____ г.

Место для оттиска печати (при наличии) лица, составившего описание местоположения границ объекта