

ОПИСАНИЕ МЕСТОПОЛОЖЕНИЯ ГРАНИЦ

Распределительный газопровод к объекту "Индивидуальный жилой дом" по адресу: Сахалинская область, г. Южно-Сахалинск, СНТ "Авиатор", ул. 4-я Восточная, участок №4, кадастровый номер земельного участка 65:01:0404001:213

(наименование объекта, местоположение границ которого описано (далее - объект))

ОПИСАНИЕ МЕСТОПОЛОЖЕНИЯ ГРАНИЦ

Распределительный газопровод к объекту "Индивидуальный жилой дом" по адресу:
Сахалинская область, г. Южно-Сахалинск, СНТ "Авиатор", ул. 4-я Восточная, участок №4,
кадастровый номер земельного участка 65:01:0404001:213

(наименование объекта, местоположение границ которого описано)

№ п/п	Содержание	Номера листов
1	2	3
1	Сведения об объекте	
2	Сведения о местоположении границ объекта	
3	Сведения о местоположении измененных (уточненных) границ объекта	
4	План границ	
5	Приложение	
	<i>Доверенность №ХБ20-01/2159 от 01.01.2021</i>	—

ОПИСАНИЕ МЕСТОПОЛОЖЕНИЯ ГРАНИЦ

Распределительный газопровод к объекту "Индивидуальный жилой дом" по адресу:
Сахалинская область, г. Южно-Сахалинск, СНТ "Авиатор", ул. 4-я Восточная, участок №4,
кадастровый номер земельного участка 65:01:0404001:213

(наименование объекта, местоположение границ которого описано)

Сведения об объекте

№ п/п	Характеристики объекта	Описание характеристик
1	2	3
1	Местоположение объекта	—
2	Площадь объекта ± величина погрешности определения площади ($P \pm \Delta P$)	319±6 кв.м
3	Иные характеристики объекта	—

ОПИСАНИЕ МЕСТОПОЛОЖЕНИЯ ГРАНИЦ

Распределительный газопровод к объекту "Индивидуальный жилой дом" по адресу:
Сахалинская область, г. Южно-Сахалинск, СНТ "Авиатор", ул. 4-я Восточная, участок №4,
кадастровый номер земельного участка 65:01:0404001:213

(наименование объекта, местоположение границ которого описано)

Сведения о местоположении границ объекта

1. Система координат МСК г. Южно-Сахалинска

2. Сведения о характерных точках границ объекта

Обозначение характерных точек границ	Координаты, м		Метод определения координат характерной точки	Средняя квадратическа я погрешность положения характерной точки (M _i), м	Описание обозначения точки на местности (при наличии)
	X	Y			
1	2	3	4	5	6
1	2635,01	9778,16	Аналитический метод	0,10	—
2	2629,70	9778,52	Аналитический метод	0,10	—
3	2623,76	9781,97	Аналитический метод	0,10	—
4	2629,29	9835,32	Аналитический метод	0,10	—
5	2632,99	9843,77	Аналитический метод	0,10	—
6	2643,55	9843,64	Аналитический метод	0,10	—
7	2649,25	9842,81	Аналитический метод	0,10	—
8	2649,65	9846,29	Аналитический метод	0,10	—
9	2644,36	9847,28	Аналитический метод	0,10	—
10	2628,01	9847,14	Аналитический метод	0,10	—
11	2628,10	9840,87	Аналитический метод	0,10	—
12	2626,05	9835,39	Аналитический метод	0,10	—
13	2620,72	9781,14	Аналитический метод	0,10	—
14	2627,63	9776,65	Аналитический метод	0,10	—
15	2628,92	9776,06	Аналитический метод	0,10	—
16	2628,96	9774,15	Аналитический метод	0,10	—
17	2634,63	9774,04	Аналитический метод	0,10	—
1	2635,01	9778,16	Аналитический метод	0,10	—

ОПИСАНИЕ МЕСТОПОЛОЖЕНИЯ ГРАНИЦ

Распределительный газопровод к объекту "Индивидуальный жилой дом" по адресу:
Сахалинская область, г. Южно-Сахалинск, СНТ "Авиатор", ул. 4-я Восточная, участок №4,
кадастровый номер земельного участка 65:01:0404001:213

(наименование объекта, местоположение границ которого описано)

Сведения о местоположении границ объекта

3. Сведения о характерных точках части (частей) границы объекта

Обозначение характерных точек части границы	Координаты, м		Метод определения координат характерной точки	Средняя квадратическа я погрешность положения характерной точки (M _i), м	Описание обозначения точки на местности (при наличии)
	X	Y			
1	2	3	4	5	6
Часть № —					
—	—	—	—	—	—

ОПИСАНИЕ МЕСТОПОЛОЖЕНИЯ ГРАНИЦ

Распределительный газопровод к объекту "Индивидуальный жилой дом" по адресу:
Сахалинская область, г. Южно-Сахалинск, СНТ "Авиатор", ул. 4-я Восточная, участок №4,
кадастровый номер земельного участка 65:01:0404001:213

(наименование объекта, местоположение границ которого описано)

Сведения о местоположении измененных (уточненных) границ объекта

1. Система координат —

2. Сведения о характерных точках границ объекта

Обозначение характерных точек границ	Существующие координаты, м		Измененные (уточненные) координаты, м		Метод определения координат характерно й точки	Средняя квадратичес кая погрешность положения характерной точки (M _t), м	Описание обозначения точки на местности (при наличии)
	X	Y	X	Y			
1	2	3	4	5	6	7	8
—	—	—	—	—	—	—	—

3. Сведения о характерных точках части (частей) границы объекта

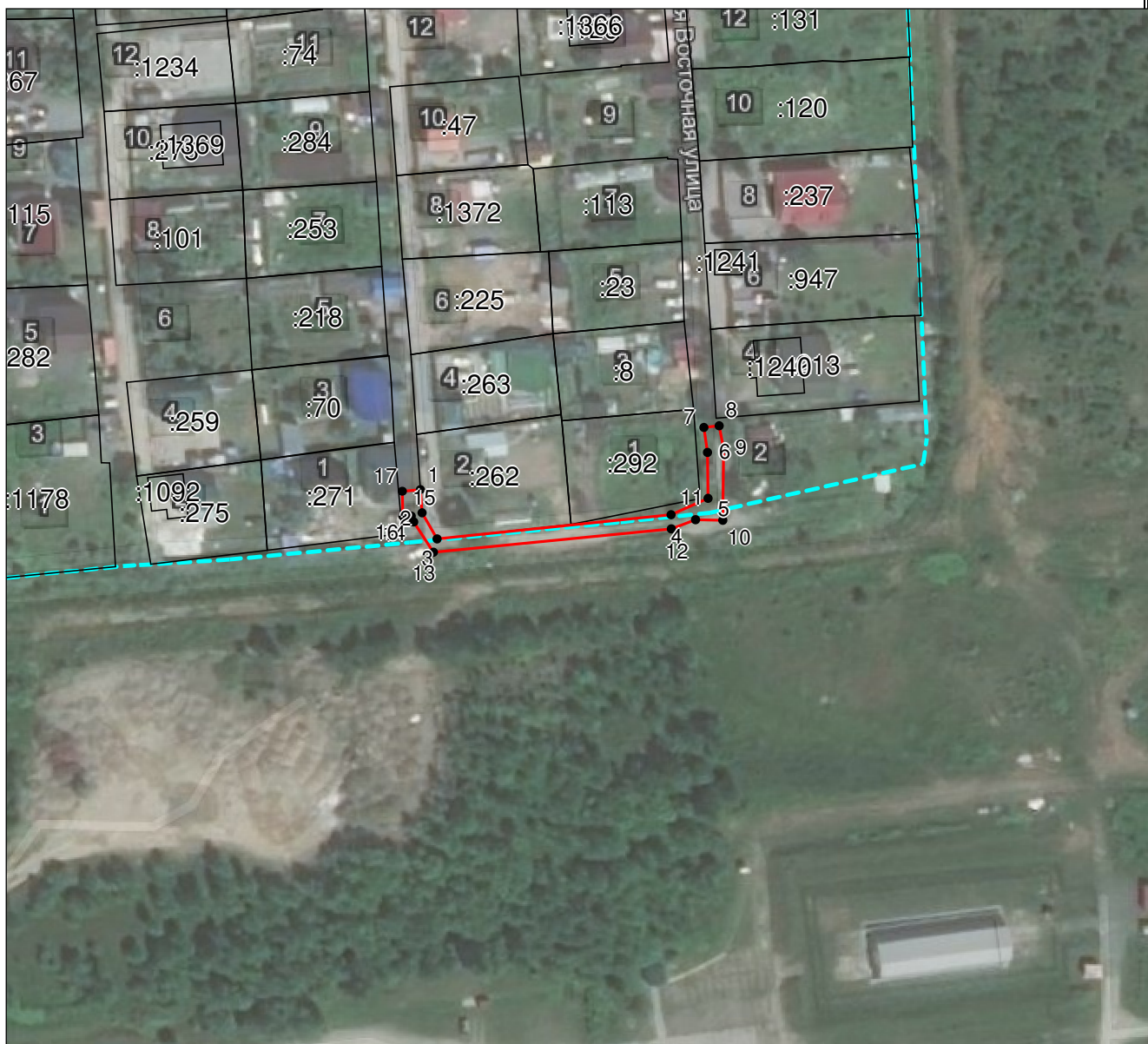
Часть № —

Обозначение характерных точек границ	Существующие координаты, м		Измененные (уточненные) координаты, м		Метод определени я координат характерно й точки	Средняя квадратичес кая погрешность положения характерной точки (M _t), м	Описание обозначения точки на местности (при наличии)
	X	Y	X	Y			
1	2	3	4	5	6	7	8
—	—	—	—	—	—	—	—

ОПИСАНИЕ МЕСТОПОЛОЖЕНИЯ ГРАНИЦ

Распределительный газопровод к объекту "Индивидуальный жилой дом" по адресу:
Сахалинская область, г. Южно-Сахалинск, СНТ "Авиатор", ул. 4-я Восточная, участок №4,
кадастровый номер земельного участка 65:01:0404001:213
(наименование объекта, местоположение границ которого описано)

План границ объекта



Масштаб 1: 1500

Используемые условные знаки и обозначения:

- — граница объекта,
- - - — установленная граница муниципального образования,
- . - . - — установленная граница населенного пункта,
- — граница земельного участка,
- — характерная точка объекта.

Подпись  Дуван Л. И. Дата 12 августа 2021 г.

Место для оттиска печати (при наличии) лица, составившего описание местоположения границ объекта

