

Утверждена

(наименование документа об утверждении, включая наименования

органов государственной власти или органов местного

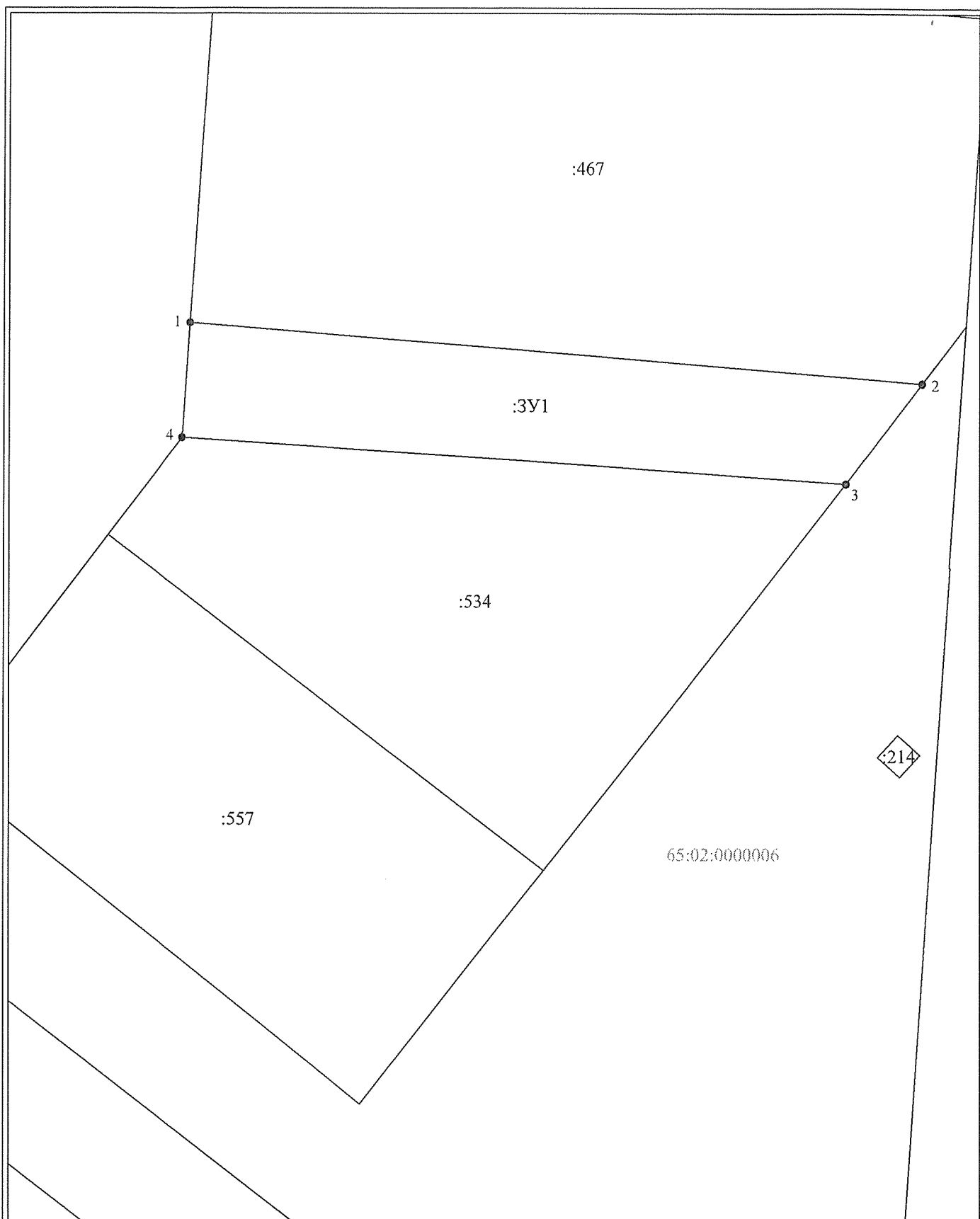
самоуправления, принявших решение об утверждении схемы

или подписавших соглашение о перераспределении земельных участков)

от _____ № _____

Схема расположения земельного участка или земельных участков на кадастровом плане территории

| Условный номер земельного участка | | :3У1 |
|--|---------------|--------------------|
| Площадь земельного участка | | 673 м ² |
| Обозначение характерных точек границы | Координаты, м | |
| | X | Y |
| 1 | 2 | 3 |
| 1 | 28595,74 | 11409,19 |
| 2 | 28590,19 | 11478,26 |
| 3 | 28580,92 | 11471,08 |
| 4 | 28585,15 | 11408,44 |
| 1 | 28595,74 | 11409,19 |



Условные обозначения:

● 1 - характерная точка границы, сведения о которой позволяют однозначно определить её на местности

— - существующая часть границы, имеющиеся в ЕГРН сведения о которой достаточны для определения её местоположения

:3У1 - обозначение земельного участка

65:02:0000006 - обозначение кадастрового квартала

Масштаб 1:500