

ОБЩЕСТВО С ОГРАНИЧЕННОЙ ОТВЕТСТВЕННОСТЬЮ
«РЕГИОНАЛЬНАЯ СТРОИТЕЛЬНАЯ КОМПАНИЯ»
ФИЛИАЛ «ДАЛЬНЕВОСТОЧНЫЙ»



СРО-П-182-02042013 от 25.05.2021г.

**ВНЕСЕНИЕ ИЗМЕНЕНИЙ
В ДОКУМЕНТАЦИЮ ПО ПЛАНИРОВКЕ ТЕРРИТОРИИ
для размещения линейного объекта регионального значения
«СТРОИТЕЛЬСТВО АВТОМОБИЛЬНОЙ ДОРОГИ,
СОЕДИНЯЮЩЕЙ ТРАССЫ ЮЖНО-САХАЛИНСК –
ХОЛМСК И ЮЖНО-САХАЛИНСК – ОХА»**

ЭТАП 1

ПРОЕКТ МЕЖЕВАНИЯ ТЕРРИТОРИИ

Основная часть проекта межевания территории

Раздел 1 «Проект межевания территории. Графическая часть»

**Том 5
1081-1-ПМ-1**

Инов. № подлин.	Подпись и дата	Взам. инв. №

ОБЩЕСТВО С ОГРАНИЧЕННОЙ ОТВЕТСТВЕННОСТЬЮ
«РЕГИОНАЛЬНАЯ СТРОИТЕЛЬНАЯ КОМПАНИЯ»
ФИЛИАЛ «ДАЛЬНЕВОСТОЧНЫЙ»



СРО-П-182-02042013 от 25.05.2021г.

**ВНЕСЕНИЕ ИЗМЕНЕНИЙ
В ДОКУМЕНТАЦИЮ ПО ПЛАНИРОВКЕ ТЕРРИТОРИИ
для размещения линейного объекта регионального значения
«СТРОИТЕЛЬСТВО АВТОМОБИЛЬНОЙ ДОРОГИ,
СОЕДИНЯЮЩЕЙ ТРАССЫ ЮЖНО-САХАЛИНСК –
ХОЛМСК И ЮЖНО-САХАЛИНСК – ОХА»**

ЭТАП 1

ПРОЕКТ МЕЖЕВАНИЯ ТЕРРИТОРИИ

**Основная часть проекта межевания территории
Раздел 1 «Проект межевания территории. Графическая часть»**

**Том 5
1081-1-ПМ-1**

Первый заместитель директора филиала
«Дальневосточный» ООО «Региональная
строительная компания»
Главный инженер филиала
«Дальневосточный» ООО «Региональная
строительная компания»

А.В. Костоусов

В.А. Королёв

Изн. № подлин.	Подпись и дата	Взам. инв. №



Общество с ограниченной ответственностью
«Лентранспроект» (ООО «ЛТП»)

Заказчик: ООО «РСК»

**ВНЕСЕНИЕ ИЗМЕНЕНИЙ
В ДОКУМЕНТАЦИЮ ПО ПЛАНИРОВКЕ ТЕРРИТОРИИ
для размещения линейного объекта регионального значения
«СТРОИТЕЛЬСТВО АВТОМОБИЛЬНОЙ ДОРОГИ,
СОЕДИНЯЮЩЕЙ ТРАССЫ ЮЖНО-САХАЛИНСК – ХОЛМСК
И ЮЖНО-САХАЛИНСК – ОХА»**

ЭТАП 1

ПРОЕКТ МЕЖЕВАНИЯ ТЕРРИТОРИИ

**Основная часть проекта межевания территории
Раздел 1 «Проект межевания территории. Графическая часть»**

**Том 5
1081-1-ПМ-1**

Главный инженер

А.В. Британ

Руководитель проекта

А.С. Самшаев

**ВНЕСЕНИЕ ИЗМЕНЕНИЙ
В ДОКУМЕНТАЦИЮ ПО ПЛАНИРОВКЕ ТЕРРИТОРИИ
для размещения линейного объекта регионального значения**

**«Строительство автомобильной дороги, соединяющей трассы
Южно-Сахалинск – Холмск и Южно-Сахалинск – Оха»**

Этап 1

ПРОЕКТ МЕЖЕВАНИЯ ТЕРРИТОРИИ

Основная часть проекта межевания территории
Раздел 1 «Проект межевания территории. Графическая часть»

**Том 5
1081-1-ПМ-1**

Заказчик:	ООО «Лентранспроект»
Исполнитель:	ООО «КРТ Система»

Генеральный директор

Исполнительный директор







А.В. Сердюков

Р.В. Ломакин

Состав документации по планировке территории

№ тома	Шифр	Наименование
ПРОЕКТ ПЛАНИРОВКИ ТЕРРИТОРИИ		
Основная часть проекта планировки территории		
<i>Раздел 1 «Проект планировки территории. Графическая часть»</i>		
Том 1	1081-1-ПП-1	Проект планировки территории. Графическая часть
<i>Раздел 2 «Положение о размещении линейных объектов»</i>		
Том 2	1081-1-ПП-2	Проект планировки территории. Положение о размещении линейных объектов
Материалы по обоснованию проекта планировки территории		
<i>Раздел 3 «Материалы по обоснованию проекта планировки территории. Графическая часть»</i>		
Том 3	1081-1-ПП-3	Материалы по обоснованию проекта планировки территории. Графическая часть.
<i>Раздел 4 «Материалы по обоснованию проекта планировки территории. Пояснительная записка»</i>		
Том 4	1081-1-ПП-4	Материалы по обоснованию проекта планировки территории. Пояснительная записка
ПРОЕКТ МЕЖЕВАНИЯ ТЕРРИТОРИИ		
Основная часть проекта межевания территории		
<i>Раздел 1 «Проект межевания территории. Графическая часть»</i>		
Том 5	1081-1-ПМ-1	Проект межевания территории. Графическая часть
<i>Раздел 2 «Проект межевания территории. Текстовая часть»</i>		
Том 6	1081-1-ПМ-2	Проект межевания территории. Текстовая часть
Материалы по обоснованию проекта межевания территории		
<i>Раздел 3 «Материалы по обоснованию проекта межевания территории. Графическая часть»</i>		
Том 7	1081-1-ПМ-3	Материалы по обоснованию проекта межевания территории. Графическая часть
<i>Раздел 4 «Материалы по обоснованию проекта межевания территории. Пояснительная записка»</i>		
Том 8	1081-1-ПМ-4	Материалы по обоснованию проекта межевания территории. Пояснительная записка

						1081-1-ДПТ			
Изм.	Кол.уч.	Лист	№ док	Подпись	Дата				
Разработал		Косынкина			05.2023	Состав документации по планировке территории	Стадия	Лист	Листов
Проверил		Божук			05.2023		ДПТ	1	1
Рук. отдела		Божук			05.2023		ООО «КРТ Система»		
Нормоконтроль		Косынкина			05.2023				

Содержание

№ п/п	Наименование	№ стр.
	Графические материалы	
1.	Чертеж межевания территории. М 1:2000	6

						1081-1-ПМ-1			
Изм.	Кол.уч.	Лист	№ док	Подпись	Дата				
Разработал		Матвеев		<i>А.Матвеев</i>	05.2023	Содержание	Стадия	Лист	Листов
Проверил		Асташкина		<i>А.Асташкина</i>	05.2023		ДПТ	1	1
Рук. отдела		Седова		<i>С.Седова</i>	05.2023		ООО «КРТ Система»		
Нормоконтроль		Кутдусова		<i>С.Кутдусова</i>	05.2023				

Условные обозначения:

65:02:0000039:318

65:05:0000037

Границы территории, в отношении которой осуществляется подготовка проекта межевания

Границы и кадастровые номера существующих земельных участков, учтенных в Едином государственном реестре недвижимости

Границы городских округов

Границы населенных пунктов

Границы и номера кадастровых кварталов

Границы существующих и планируемых элементов планировочной структуры:

Существующие:

Планируемые:

районов

микрорайонов*

кварталов *

территорий общего пользования, за исключением улично-дорожной сети (береговые полосы водных объектов)

территорий ведения гражданами садоводства или огородничества для собственных нужд

улично-дорожной сети

Границы зон планируемого размещения линейных объектов:

автомобильной дороги общего пользования регионального значения "Строительство автомобильной дороги, соединяющей трассы Южно-Сахалинск - Холмск и Южно-Сахалинск - Оха" (на период эксплуатации)

автомобильной дороги общего пользования регионального значения "Строительство автомобильной дороги, соединяющей трассы Южно-Сахалинск - Холмск и Южно-Сахалинск - Оха" (на период строительства)

Границы зон планируемого размещения объектов капитального строительства в составе линейных объектов, подлежащих реконструкции в связи с изменением их местоположения:

трансформаторной подстанции

Красные линии

Линии отступа от красных линий в целях определения мест допустимого размещения зданий, строений, сооружений

Границы образуемых земельных участков (частей земельных участков)

1

ЕЗ 65:05:0000009:108:3У1
(65:05:0000009:105:3У1)

Условные номера образуемых земельных участков (частей земельных участков)

10
65:02:0000040:514:3У10

Кадастровые номера образуемых земельных участков, в отношении которых предполагается изъятие для государственных или муниципальных нужд

65:02:0000039:3498

Кадастровые номера существующих земельных участков, в отношении которых предполагается их изъятие для государственных или муниципальных нужд

Границы земельных участков, предполагаемых к изъятию для государственных или муниципальных нужд

Ось планируемого линейного объекта с нанесением пикетажа и (или) километровых отметок:

2

автомобильных дорог общего пользования регионального значения

2

автомобильной дороги общего пользования федерального значения на участке примыкания

2

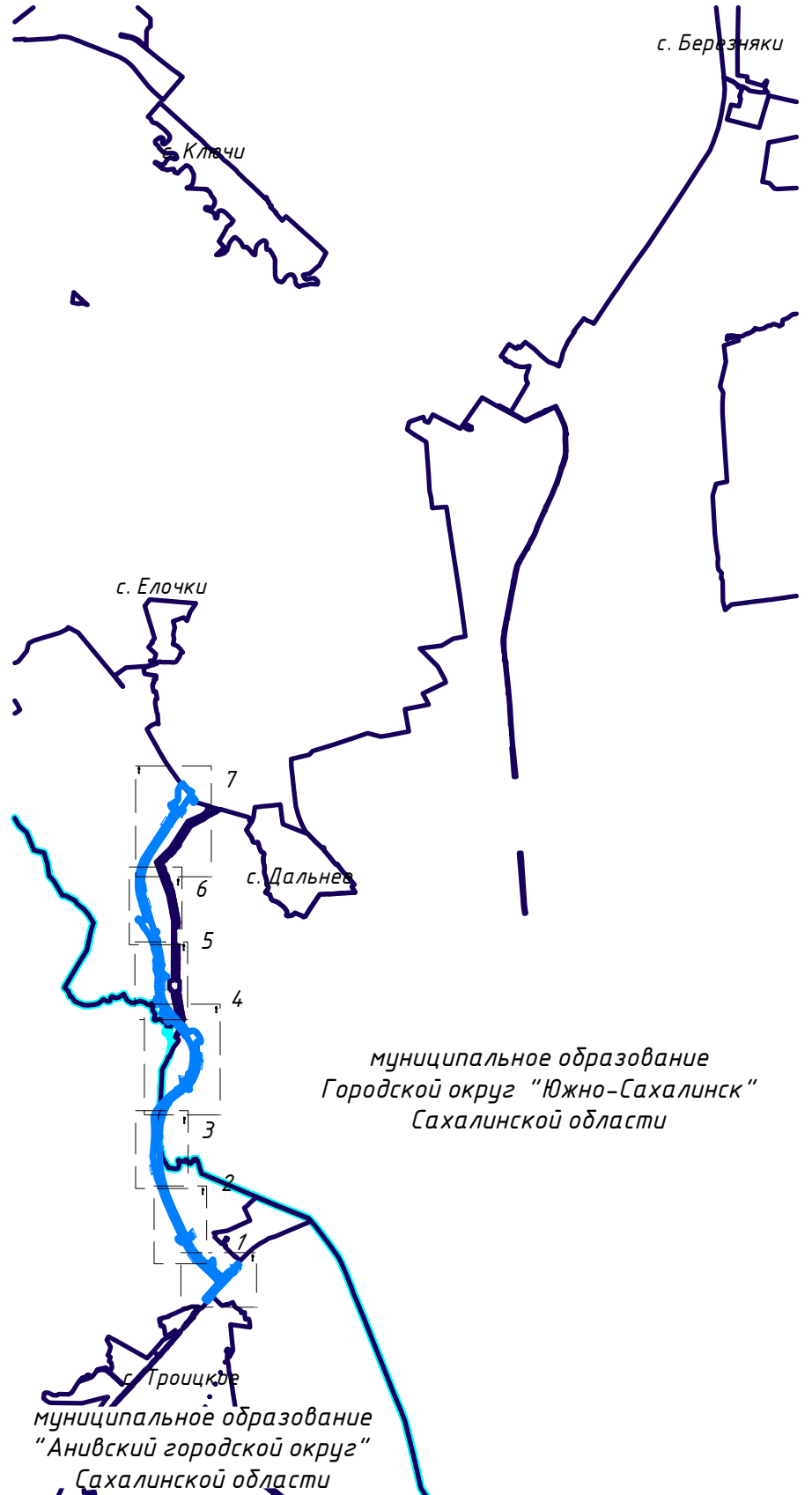
автомобильных дорог и улиц местного значения на участках пересечений, съездов и примыканий

2






съездов и примыканий

Примечание:
* Установлены документацией по планировке территории документацией по планировке территории с. Троицкое
** Границы земельных участков, образование которых предусмотрено схемой расположения земельного участка или земельных участков на кадастровом плане территории, срок действия которой не истек, отсутствуют.

Схема расположения листов



Согласовано	
Взам. инв. №	
Подп. и дата	
Инв. № подл.	

						1081-1-ПМ-1				
						«Строительство автомобильной дороги, соединяющей трассы Южно-Сахалинск – Холмск и Южно-Сахалинск – Оха. Этап 1»				
Изм.	Кол.уч.	Лист	№ док.	Подпись	Дата	Проект межевания территории Основная часть	Стадия	Лист	Листов	
Разработал	Матвеев				05.23		ДПТ	1.0	8	
Проверил	Асташкина				05.23					
Рук. отдела	Седова				05.23					
						Чертеж межевания территории. М 1:2000				
Н. контроль	Кутдусова				05.23					

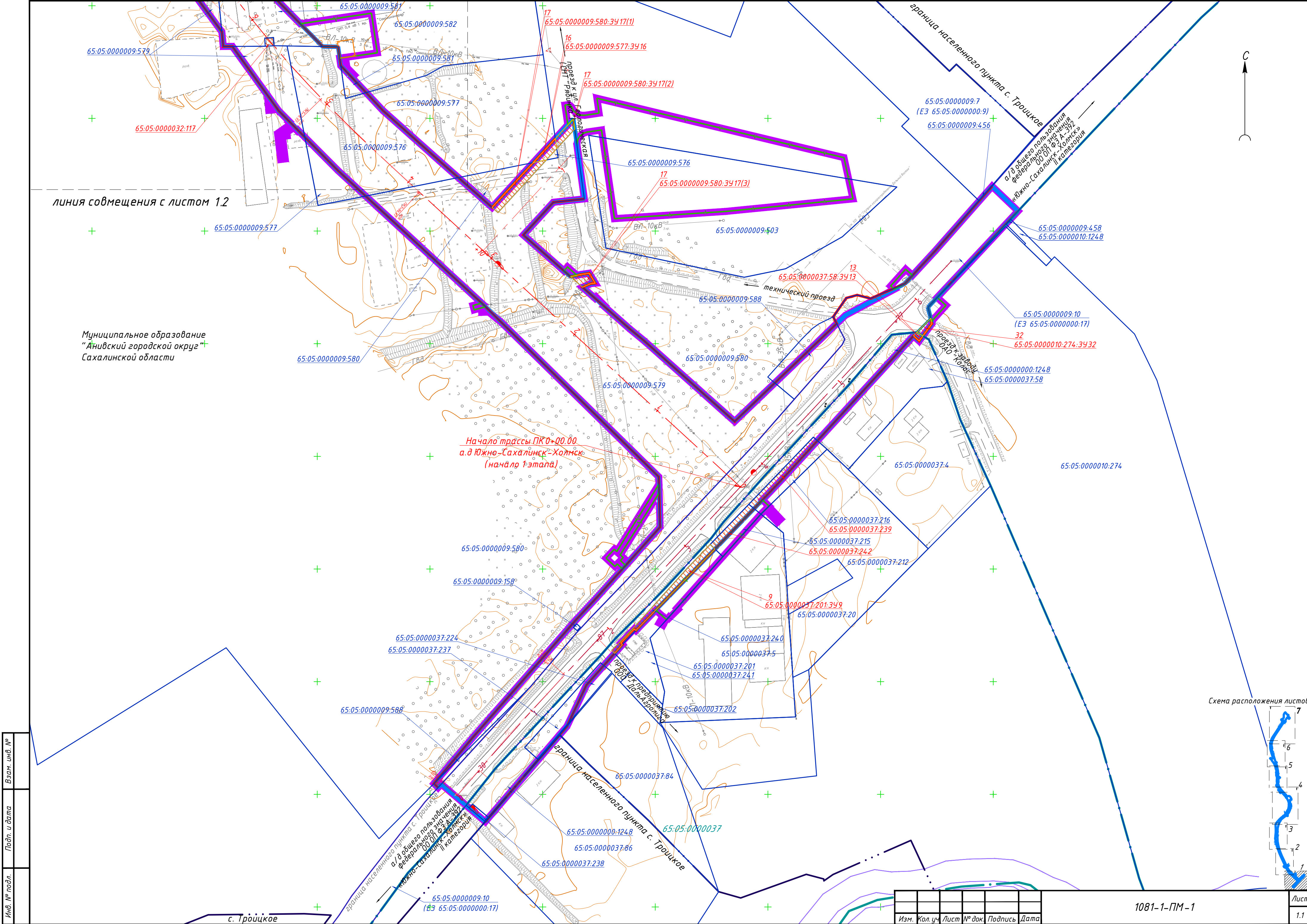
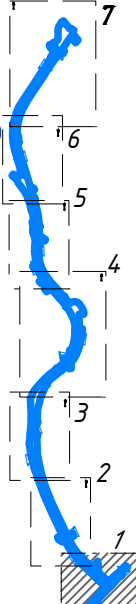


Схема расположения листов



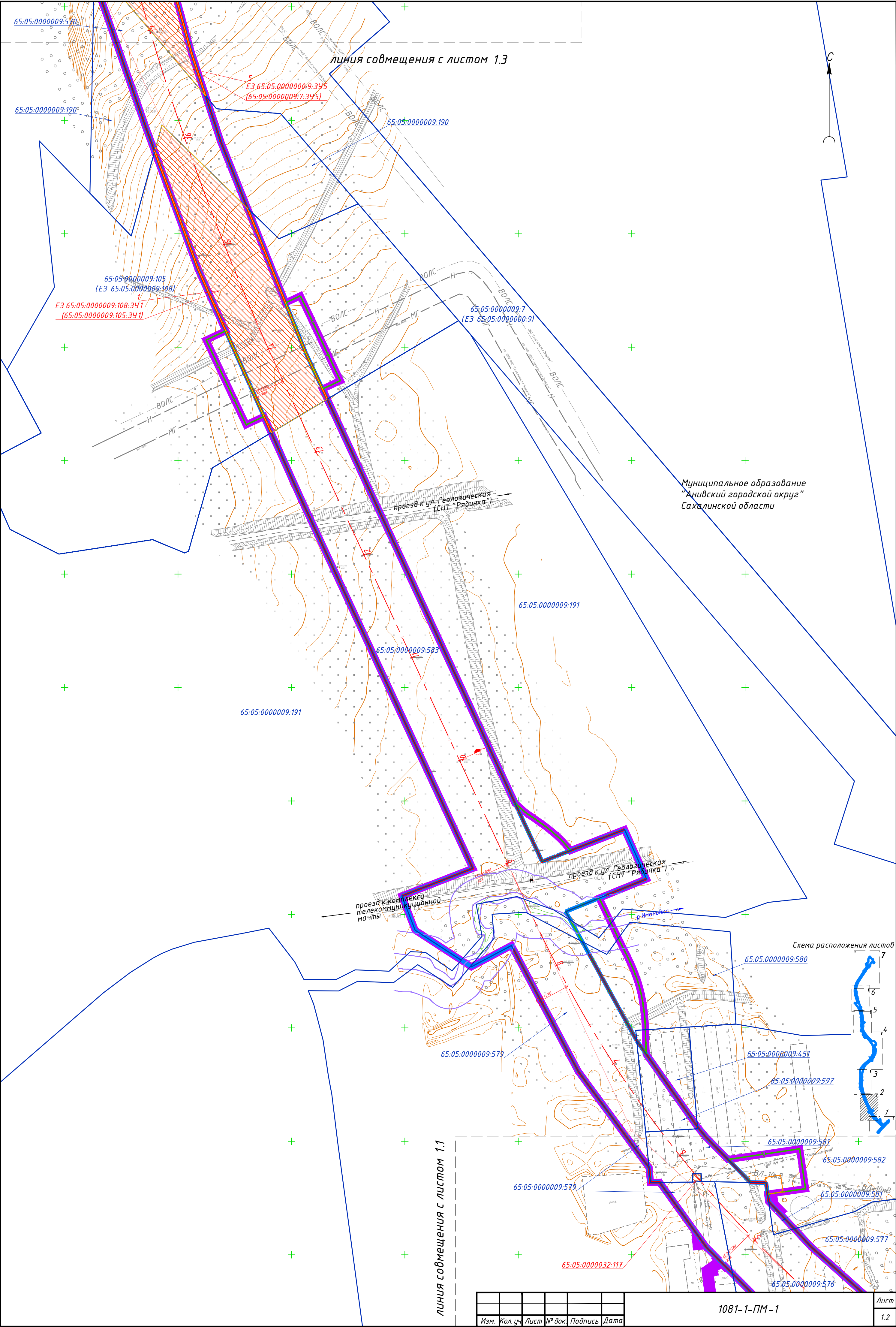
Инв. № подл.	Подп. и дата	Взам. инв. №

Изм.	Кол.уч.	Лист	№ док.	Подпись	Дата

1081-1-ПМ-1

Лист
1.1

Инв. № подл.	Подп. и дата	Взам. инв. №



Изм.	Кол.уч.	Лист	№ док.	Подпись	Дата

1081-1-ПМ-1

Лист
1.2

Изм. № подл.	Подп. и дата	Взам. инв. №

линия совмещения с листом 15

Муниципальное образование
"Анидский городской округ"
Сахалинской области

городской округ "Город
Южно-Сахалинск" Сахалинской
области

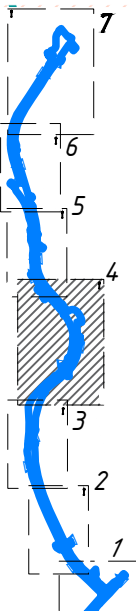
линия совмещения с листом 13

Изм.	Кол. ч.	Лист	№ док.	Подпись	Дата

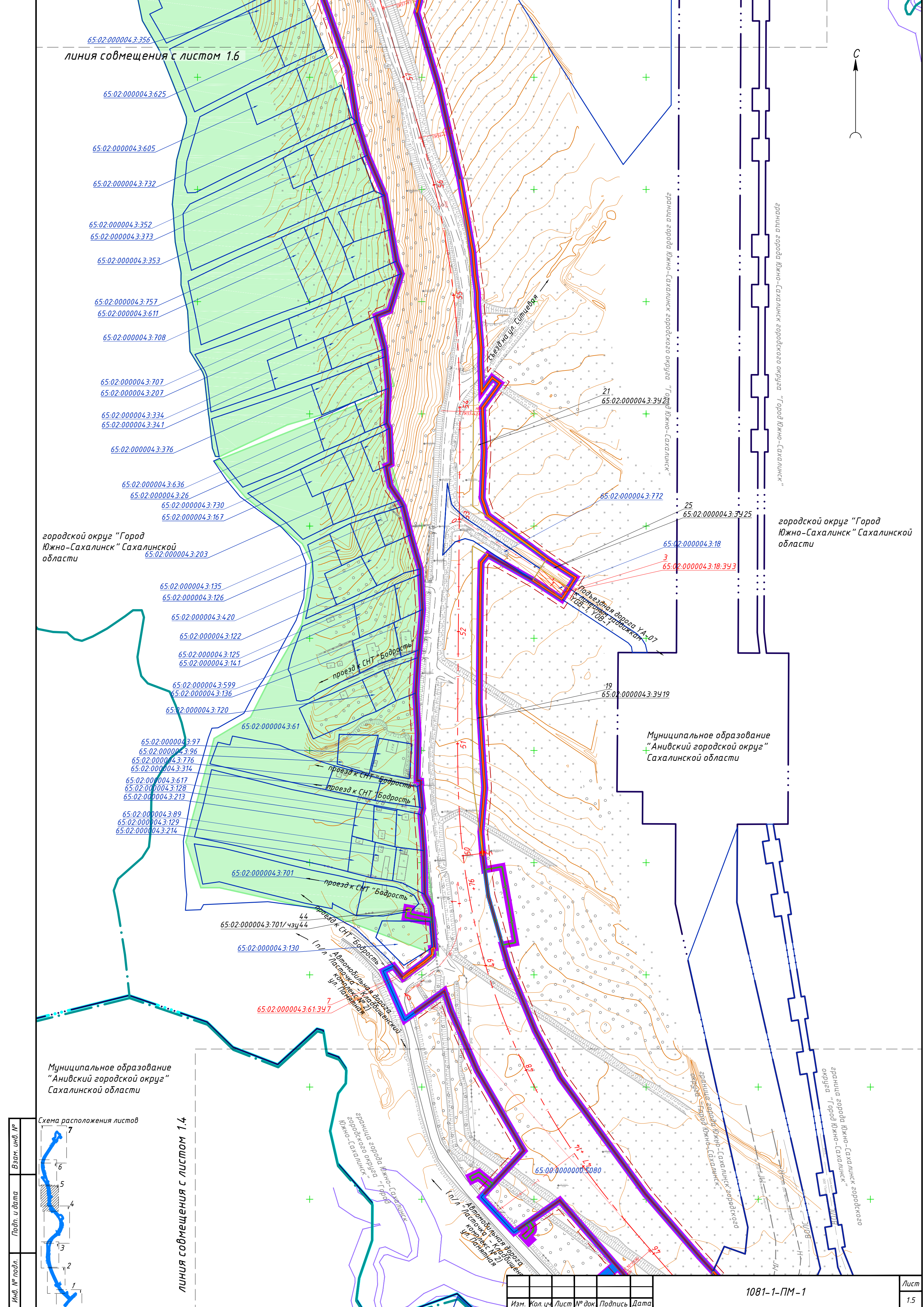
1081-1-ПМ-1

Формат А1

Схема расположения листов

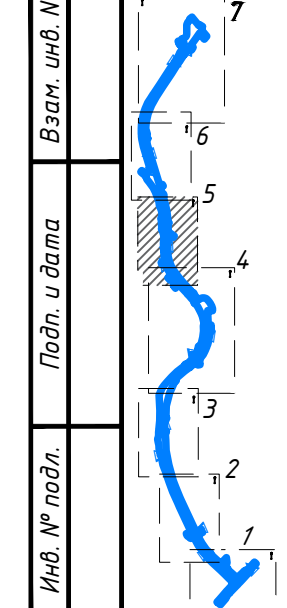


Лист
1.4

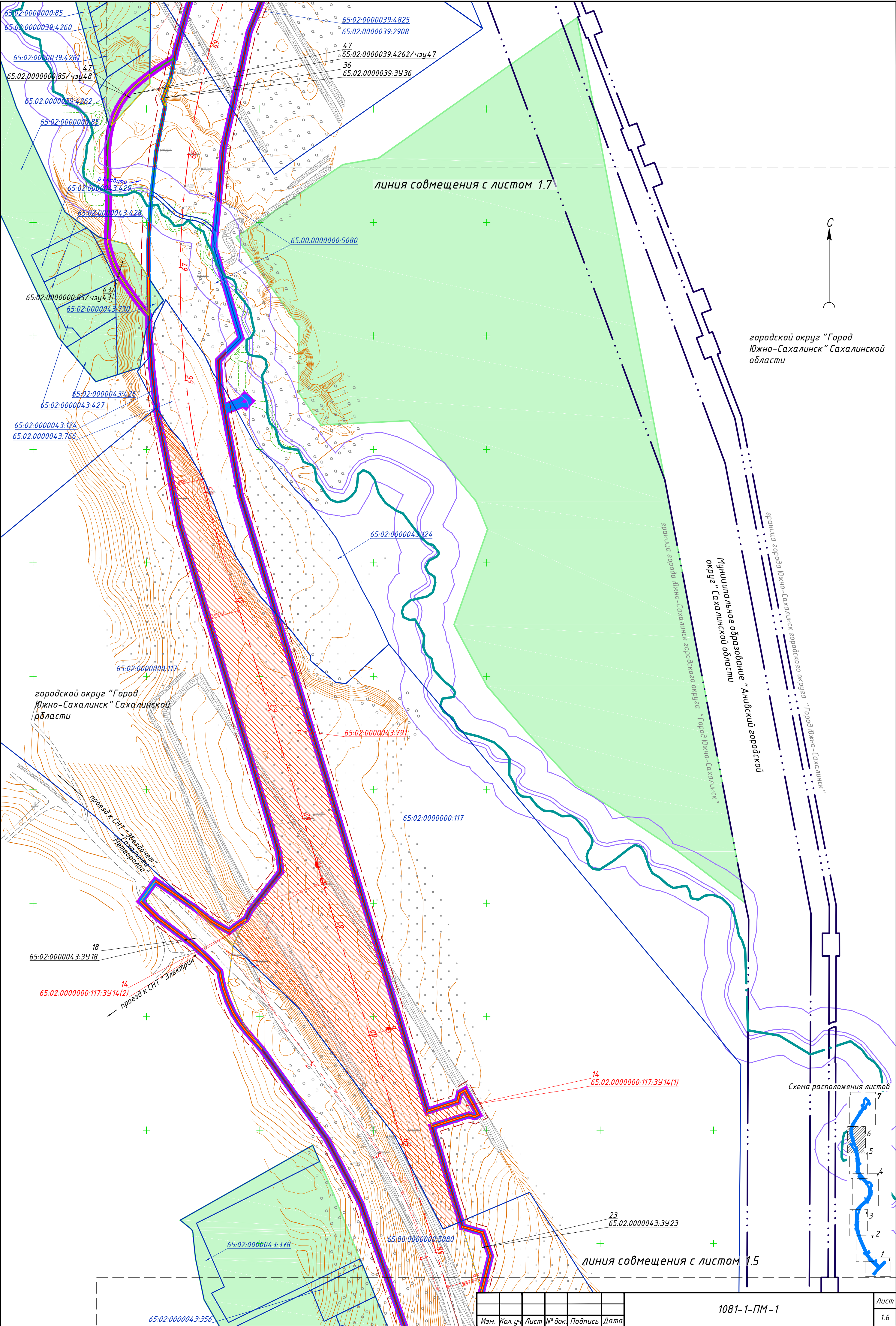


Инв. № подл.	Подп. и дата	Взам. инв. №

Схема расположения листов



Инв. № подл.	Подп. и дата	Взам. инв. №



Изм.	Кол.уч.	Лист	№ док.	Подпись	Дата

1081-1-ПМ-1

Лист
1.6

Формат А2

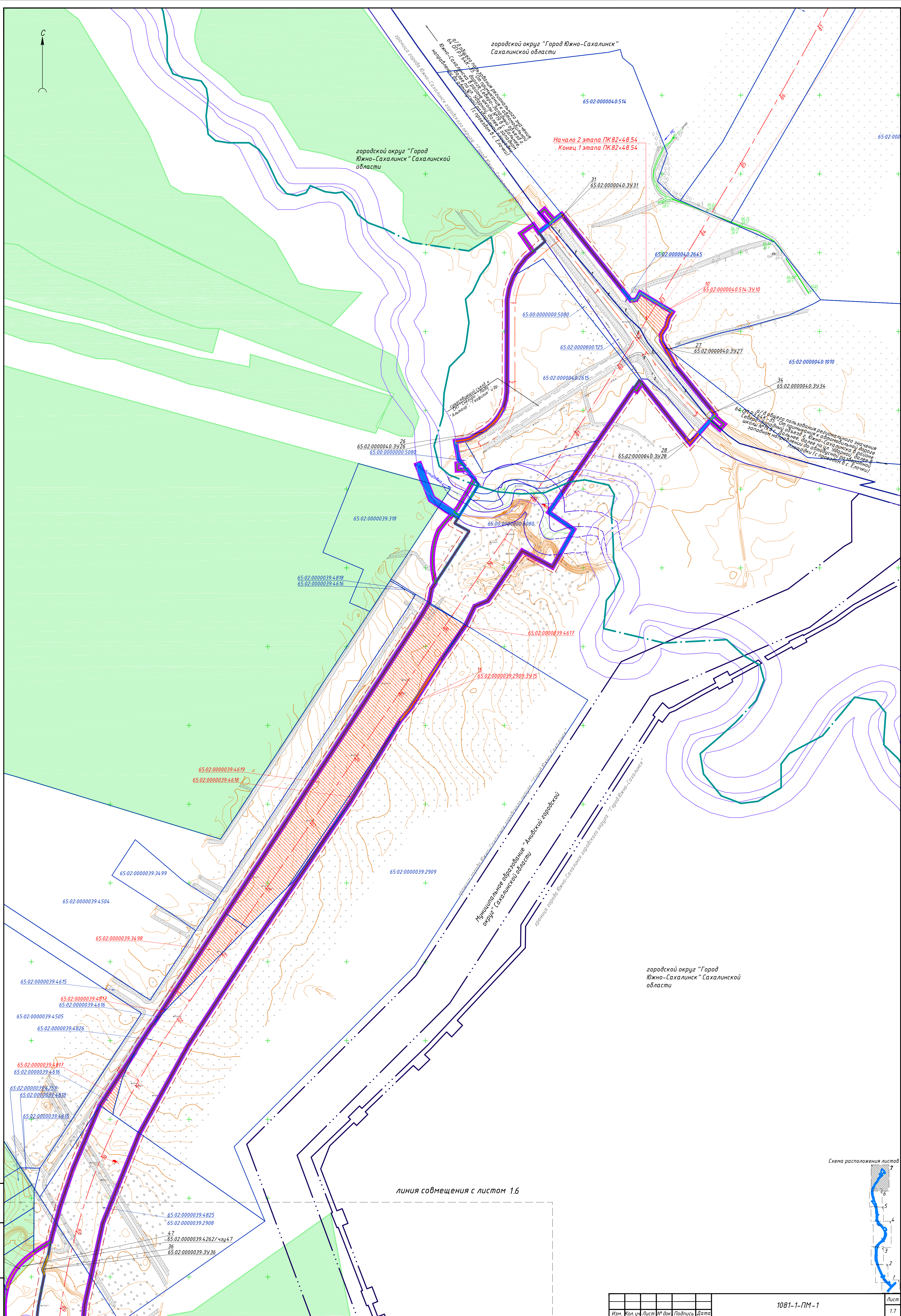
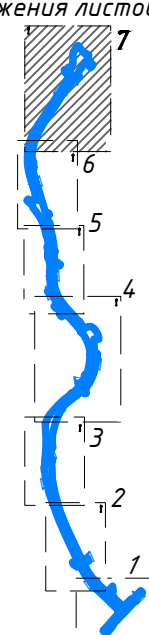


Схема расположения листов



Изм.	Кол.уч.	Лист	№ док.	Подпись	Дата

1081-1-ПМ-1

Луст
1.7

Формат A1

Инв. № подл.	Подп. и дата	Взам. инв. №