

# Градостроительный план земельного участка

R	U	6	5	3	0	2	0	0	0	0	1	2	0	2	7
---	---	---	---	---	---	---	---	---	---	---	---	---	---	---	---

Градостроительный план земельного участка подготовлен на основании

заявления Департамента землепользования города Южно-Сахалинска ДЗП № 2449 от 15.04.2020

(реквизиты заявления правообладателя земельного участка с указанием ф.и.о. заявителя – физического лица, либо реквизиты заявления и наименование заявителя – юридического лица о выдаче градостроительного плана земельного участка)

Местонахождение земельного участка

Сахалинская область

(субъект Российской Федерации)

Городской округ «Город Южно-Сахалинск»

(муниципальный район или городской округ)

г. Южно-Сахалинск, ул. Горная, д. 6Г

(поселение)

Описание границ земельного участка

Обозначение (номер) характерной точки	Перечень координат характерных точек в системе координат, используемой для ведения Единого государственного реестра недвижимости	
	X	Y
1	11358.71	11572.91
2	11340.40	11590.24
3	11330.05	11585.94
4	11325.48	11582.57
5	11320.06	11576.69
6	11310.06	11563.51
7	11316.65	11552.17
8	11337.36	11562.40

Кадастровый номер земельного участка (при наличии)

65:01:1401001:101 от 21.04.2011

Площадь земельного участка

911 кв.м

Информация о расположенных в границах земельного участка объектах капитального строительства

Объекты капитального строительства отсутствуют

Информация о границах зоны планируемого размещения объекта капитального строительства в соответствии с утвержденным проектом планировки территории (при наличии)

Индивидуальной жилой застройки

Обозначение (номер) характерной точки	Перечень координат характерных точек в системе координат, используемой для ведения Единого государственного реестра недвижимости	
	X	Y

1	11250.31	11691.72
2	11465.86	11487.54
3	11468.31	11423.27
4	11508.56	11339.88
5	11497.11	11278.9
6	11497.1	11278.9
7	11469.5	11292.7
8	11480.2	11316.4
9	11463.3	11317.8
10	11433.83	11320.36
11	11420.7	11321.5
12	11434	11371.8
13	11404.2	11384
14	11403.1	11407.8
15	11396.3	11453.2
16	11363.2	11522.5
17	11319.9	11510.3
18	11287.9	11503.5
19	11260.6	11491.8
20	11240.3	11493.1
21	11237.8	11495
22	11234.8	11495
23	11209.6	11503.2
24	11202.95	11499.98
25	11221.04	11631.78
26	11228.78	11688.22
27	11248.85	11691.32

**Реквизиты проекта планировки территории и (или) проекта межевания территории в случае, если земельный участок расположен в границах территории, в отношении которой утверждены проект планировки территории и (или) проект межевания территории**

Документация по планировке территории северного жилого района утверждена постановлением администрации города Южно-Сахалинска северного жилого района

(указывается в случае, если земельный участок расположен в границах территории, в отношении которой утверждены проект планировки территории и (или) проект межевания территории)

**Градостроительный**

**план подготовлен:** Оболонкова М. В., Ведущий советник

Отдел предоставления муниципальных услуг в сфере градостроительной деятельности

(Ф.И.О., должность, уполномоченного лица, наименование органа или организации)

М.П.

Оболонкова М. В.

(при наличии)

(подпись)

(расшифровка подписи)

Дата выдачи

23.04.2020

(ДД.ММ.ГГГГ)



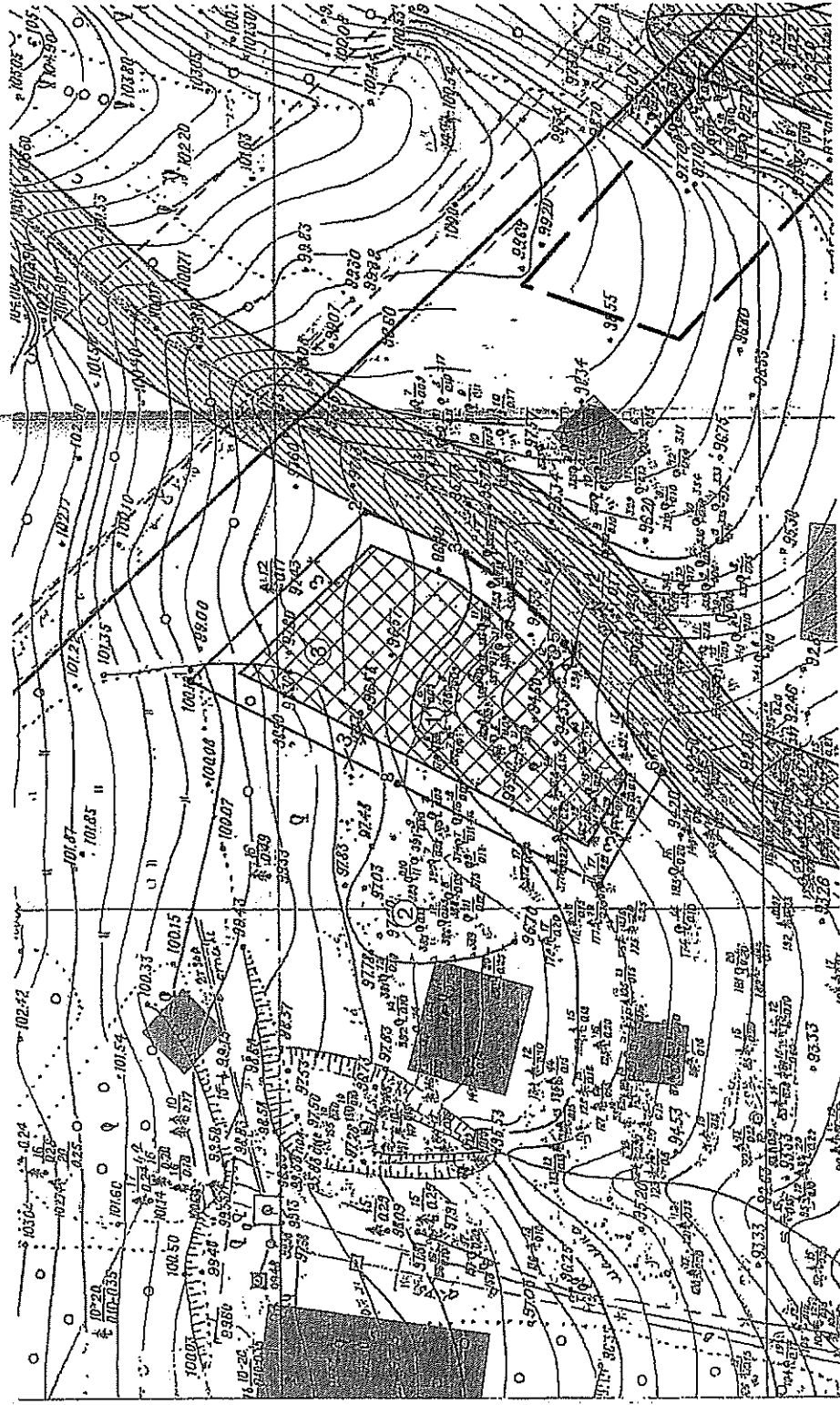
1. Чертеж градостроительного плана земельного участка

ЭКСПЛИКАЦИЯ ОБЪЕКТОВ

№ п/п	Наименование объекта
1	Зона санитарной охраны водозабора подземных вод "Улица Горная" на участке недр "Улица Горная", Второй пояс
2	Приавродромная территория
3	Место допустимого размещения зданий, строений и сооружений

УСЛОВНЫЕ ОБОЗНАЧЕНИЯ

	Место допустимого размещения зданий, строений и сооружений
	Обременения участков
	Красные линии
	Отступ от красной линии
	Объекты капитального строительства
	Границы земельного участка



Чертеж градостроительного плана земельного участка разработан на топографической основе выполненной

(дата, наименование организации, подготовившей топографическую основу)

Чертеж градостроительного плана земельного участка разработан 23.04.2020  
дата

Департамент архитектуры и градостроительства города Южно-Сахалинска  
наименование организации

Должность  
Исполнитель

ФИО  
Оболонкова М. В.

Пробитое

Дата  
23.04.2020

№ RU65302000012027

г. Южно-Сахалинск, Горная ул., д. 6Г

1. ЧЕРТЕЖ  
ГРАДОСТРОИТЕЛЬНОГО  
ПЛАНА ЗЕМЕЛЬНОГО  
УЧАСТКА

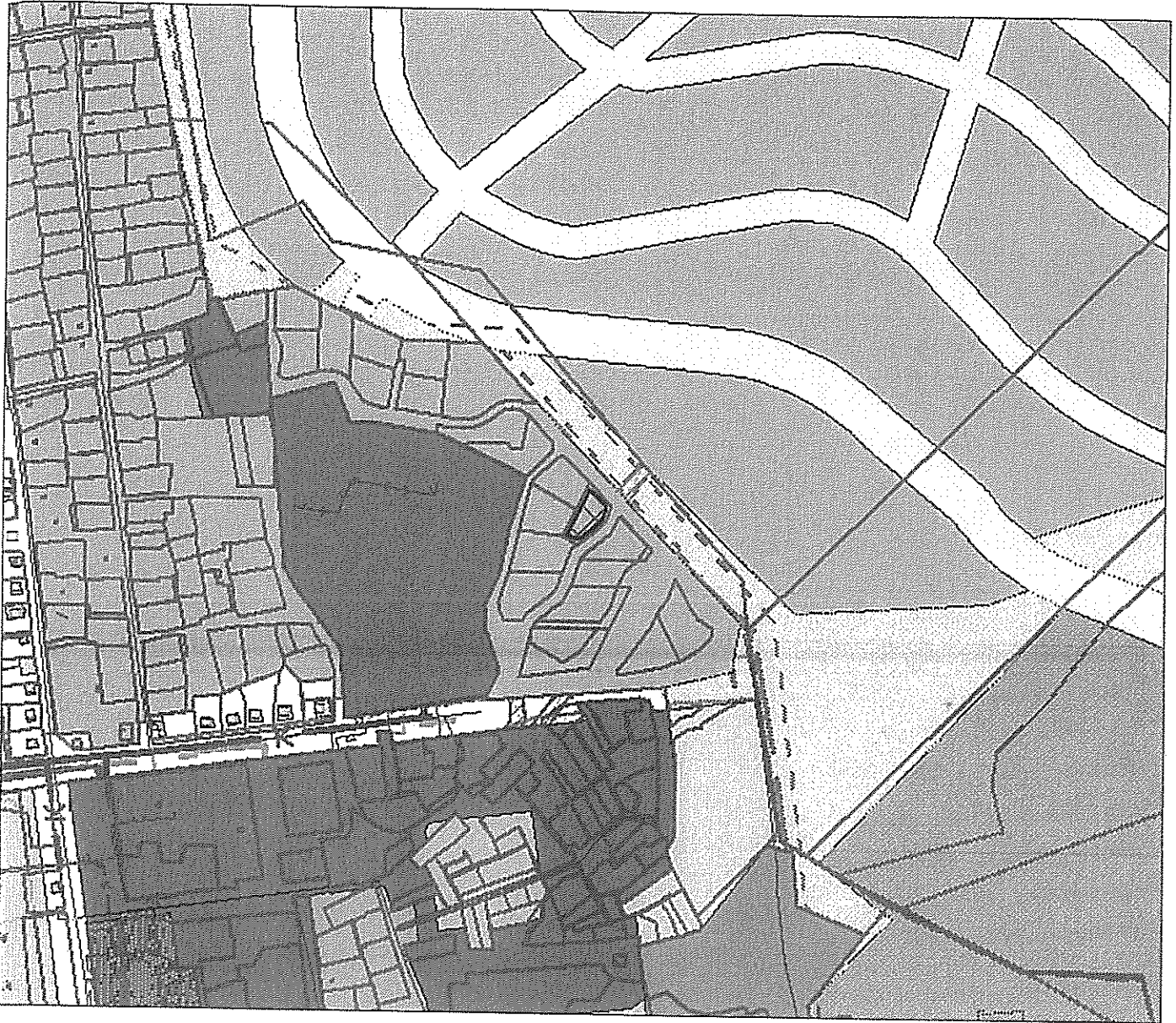
Масштаб  
1:500

Листов  
3

Листов  
11

Кадастровый номер  
65:01:1401001:101  
Площадь участка - 911 кв.м

# Ситуационная схема



				№ RU65302000012027			
<i>Должность</i>	<i>ФИО</i>	<i>Подпись</i>	<i>Дата</i>	г. Южно-Сахалинск, Горная ул., д. 6Г			
Исполнитель	Оболонкова М. В.						
				<b>СИТУАЦИОННАЯ СХЕМА</b>	<i>Масштаб</i>	<i>Лист</i>	<i>Листов</i>
						4	11

**2. Информация о градостроительном регламенте либо требованиях к назначению, параметрам и размещению объекта капитального строительства на земельном участке, на который действие градостроительного регламента не распространяется или для которого градостроительный регламент не устанавливается**

Земельный участок расположен в территориальной зоне - Индивидуальной жилой застройки Ж-3.

Установлен градостроительный регламент

**2.1 Реквизиты акта органа государственной власти субъекта Российской Федерации, органа местного самоуправления, содержащего градостроительный регламент либо реквизиты акта федерального органа государственной власти, органа государственной власти субъекта Российской Федерации, органа местного самоуправления, иной организации, определяющего, в соответствии с федеральными законами, порядок использования земельного участка, на который действие градостроительного регламента не распространяется или для которого градостроительный регламент не устанавливается**

Решение Городского Собрания города Южно-Сахалинска от 30.01.2013 N 744/44-13-4 "Об утверждении Правил землепользования и застройки на территории городского округа "Город Южно-Сахалинск" (в ред. Решения городской Думы города Южно-Сахалинска от 25.11.2014 № 38/3-14-5; в ред. Решения городской Думы города Южно-Сахалинска от 27.05.2015 № 161/11-15-5; в ред. Решения городской Думы города Южно-Сахалинска от 27.05.2015 № 162/11-15-5, ред. реш. ГД от 21.12.2016 № 665/35-16-5, ред. реш. ГД от 21.12.2016 № 666/35-16-5 )

**2.2. Информация о разрешенном использовании земельного участка:**

**основные виды разрешенного использования земельного участка:**

1. Индивидуальные жилые дома
2. Растениеводство - осуществление хозяйственной деятельности, связанной с выращиванием сельскохозяйственных культур
3. АТС - автоматизированные телефонные станции;  
КНС - канализационные насосные станции;  
РП - распределительные подстанции;  
ГРП - газораспределительные подстанции;  
ТП - трансформаторные подстанции, котельные малой мощности
4. Объекты общеобразовательного назначения
5. Жилые дома блокированной застройки
6. Индивидуальные жилые дома со встроенными нежилыми помещениями в цокольном и первом этаже
7. Жилые дома блокированной застройки со встроенными нежилыми помещениями в цокольном и первом этаже
8. Объекты дошкольного образования

Не допускается размещение жилой застройки в санитарно-защитных зонах, установленных в предусмотренном действующим законодательством порядке. Не допускается размещение хозяйственных построек со стороны улиц, за исключением гаражей. В первом, втором, цокольном этажах жилых зданий не допускается размещение:

- специализированных магазинов строительных, москательных-химических и других товаров, эксплуатация которых может привести к загрязнению территории и воздуха жилой застройки, магазинов с наличием в них взрывопожароопасных веществ и материалов, специализированных рыбных и овощных магазинов;

- предприятий бытового обслуживания, в которых применяются легковоспламеняющиеся вещества (за исключением парикмахерских, мастерских по ремонту часов нормируемой площадью до 300 кв. м);
- мастерских ремонта бытовых машин и приборов, ремонта обуви нормируемой площадью свыше 100 кв. м;
- прачечных и химчисток (кроме приемных пунктов и прачечных самообслуживания производительностью до 75 кг белья в смену);
- автоматических телефонных станций, предназначенных для телефонизации жилых зданий общей площадью более 100 кв. м;
- общественных уборных;
- похоронных бюро

**условно разрешенные виды использования земельного участка:**

1. Многоквартирные жилые дома
2. Объекты социально-бытового назначения
3. Объекты торгового назначения
4. Объекты спортивного назначения
5. Объекты здравоохранения
6. Стоянки автомобильного транспорта
7. Объекты общественного питания
8. Многоквартирные жилые дома со встроенными нежилыми помещениями в цокольном и первом этаже

**вспомогательные виды разрешенного использования земельного участка:**

1. Объекты инженерно-технического обеспечения
2. Объекты хранения индивидуального автомобильного транспорта
3. Объекты хозяйственного назначения (бани, сараи, строения и сооружения для содержания скота и птицы, хранения кормов, хозяйственного инвентаря, сельскохозяйственной продукции и другие сооружения)

**2.3 Предельные (минимальные и (или) максимальные) размеры земельного участка и предельные параметры разрешенного строительства, реконструкции объекта капитального строительства, установленные градостроительным регламентом для территориальной зоны, в которой расположен земельный участок:**

Предельные (минимальные и (или) максимальные) размеры земельных участков, в том числе их площадь	Минимальные отступы от границ земельного участка в целях определения мест допустимого размещения зданий, строений, сооружений,	Предельное количество этажей и (или) предельная высота зданий, строений, сооружений	Максимальный процент застройки в границах земельного участка, определяемый как отношение суммарной площади земельного участка, которая может	Требования к архитектурным решениям объектов капитального строительства, расположенным в границах территории исторического поселения федерального	Иные показатели

			за пределами которых запрещено строительство зданий, строений, сооружений		быть застроена, ко всей площади земельного участка	или регионального значения	
1	2	3	4	5	6	7	8
Длина, м	Ширина, м	Площадь, м <sup>2</sup> или га					
Индивидуальные жилые дома							
Не устан.	Не устан.	0,04 га - 0,2 га.	Не устан.	-	60	-	Этажность до 3 эт. Высота ограждения земельных участков - до 1,8 м. Минимальный отступ от красной линии - 3 м.

Минимальный отступ от границ земельного участка в целях определения мест допустимого размещения зданий, строений, сооружений, за пределами которых запрещено строительство зданий, строений, сооружений следует определять, руководствуясь п. 11.4. Нормативных параметров малоэтажной жилой застройки региональных нормативов градостроительного проектирования Сахалинской области утвержденных приказом Министерства архитектуры и градостроительства Сахалинской области от 24.06.2019 N 3.39-21-п "Об утверждении региональных нормативов градостроительного проектирования Сахалинской области"

**2.4. Требования к назначению, параметрам и размещению объекта капитального строительства на земельном участке, на который действие градостроительного регламента не распространяется или для которого градостроительный регламент не устанавливается:**

Причины отнесения земельного участка к виду земельного участка, на который действие градостроительного регламента не распространяется или для которого градостроительный регламент не устанавливается	Реквизиты акта, регулирующего использование земельного участка	Требования к использованию земельного участка	Требования к параметрам объекта капитального строительства			Требования к размещению объектов капитального строительства	
			Предельное количество этажей и (или) предельная высота зданий, строений, сооружений	Максимальный процент застройки в границах земельного участка, определяемый как отношение суммарной площади земельного участка, которая может быть застроена, ко всей площади земельного участка	Иные требования к параметрам объекта капитального строительства	Минимальные отступы от границ земельного участка в целях определения мест допустимого размещения зданий, строений, сооружений, за пределами которых запрещено строительство зданий, строений, сооружений	Иные требования к размещению объектов капитального строительства
1	2	3	4	5	6	7	8
-	-	-	-	-	-	-	-

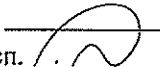
**3. Информация о расположенных в границах земельного участка объектах капитального строительства и объектах культурного наследия**

**3.1. Объекты капитального строительства**

№

\_\_\_\_\_ , \_\_\_\_\_  
(согласно чертежу(ам) градостроительного плана)      Информация отсутствует (назначение объекта капитального строительства, этажность, высотность, общая площадь, площадь застройки)

инвентаризационный или кадастровый номер

Исп.  \_\_\_\_\_  
 М. В. Оболонкова  
 23.04.2020



### 3.2. Объекты, включенные в единый государственный реестр объектов культурного наследия (памятников истории и культуры) народов Российской Федерации

№ \_\_\_\_\_ , \_\_\_\_\_ Информация отсутствует \_\_\_\_\_  
(согласно чертежу градостроительного плана) (назначение объекта культурного наследия, общая площадь, площадь застройки)

\_\_\_\_\_ (наименование органа государственной власти, принявшего решение о включении выявленного объекта культурного наследия в реестр, реквизиты этого решения)  
 регистрационный номер в реестре \_\_\_\_\_ от \_\_\_\_\_ г.  
(дата)

4. Информация о расчетных показателях минимально допустимого уровня обеспеченности территории объектами коммунальной, транспортной, социальной инфраструктур и расчетных показателях максимально допустимого уровня территориальной доступности указанных объектов для населения в случае, если земельный участок расположен в границах территории, в отношении которой предусматривается осуществление деятельности по комплексному и устойчивому развитию территории:

Информация о расчетных показателях минимально допустимого уровня обеспеченности территории								
Объекты коммунальной инфраструктуры			Объекты транспортной инфраструктуры			Объекты социальной инфраструктуры		
Наименование вида объекта	Единица измерения	Расчетный показатель	Наименование вида объекта	Единица измерения	Расчетный показатель	Наименование вида объекта	Единица измерения	Расчетный показатель
1	2	3	4	5	6	7	8	9
-	-	-	-	-	-	-	-	-
Информация о расчетных показателях максимально допустимого уровня территориальной доступности								
Наименование вида объекта	Единица измерения	Расчетный показатель	Наименование вида объекта	Единица измерения	Расчетный показатель	Наименование вида объекта	Единица измерения	Расчетный показатель
1	2	3	4	5	6	7	8	9
-	-	-	-	-	-	-	-	-

5. Информация об ограничениях использования земельного участка, в том числе если земельный участок полностью или частично расположен в границах зон с особыми условиями использования территорий

Разработка проектной документации, строительство, и реконструкция объектов капитального

характера обеспечивается в соответствии с Федеральным законом от 21.12.1994 N 69-ФЗ "О пожарной безопасности", Федеральным законом от 22.07.2008 N 123-ФЗ "Технический регламент о требованиях пожарной безопасности» при выполнении требований пожарной безопасности, установленных техническими регламентами, принятыми в соответствии с Федеральным законом от 27.12.2002 N 184-ФЗ "О техническом регулировании"

В пределах зоны санитарной охраны источников водоснабжения и водопроводов питьевого назначения (подземный водозабор II – пояс) размещение объектов осуществляется в соответствии СанПиН 2.1.4.1110-02

**6. Информация о границах зон с особыми условиями использования территорий, если земельный участок полностью или частично расположен в границах таких зон:**

Наименование зоны с особыми условиями использования территории с указанием объекта, в отношении которого установлена такая зона	Перечень координат характерных точек в системе координат, используемой для ведения Единого государственного реестра недвижимости		
	Обозначение (номер) характерной точки	X	Y
1	2	3	4
Зона санитарной охраны водозабора подземных вод "Улица Горная" на участке недр "Улица Горная". Второй пояс	1	11324,6	11581,61
	2	11320,06	11576,69
	3	11310,06	11563,51
	4	11316,65	11552,17
	5	11336,67	11562,06
	6	11336,27	11565,13
	7	11333,27	11572,38
	8	11328,5	11578,61

**7. Информация о границах зон действия публичных сервитутов** Информация отсутствует

Обозначение (номер) характерной точки	Перечень координат характерных точек в системе координат, используемой для ведения Единого государственного реестра недвижимости	
	X	Y
-	-	-

8. Номер и (или) наименование элемента планировочной структуры, в границах которого расположен земельный участок. - \_\_\_\_\_

9. Информация о технических условиях подключения (технологического присоединения) объектов капитального строительства к сетям инженерно-технического обеспечения, определенных с учетом программ комплексного развития систем коммунальной инфраструктуры поселения, городского округа

- Водоснабжение и водоотведение: отсутствуют
- Газоснабжение: отсутствуют
- Теплоснабжение: отсутствуют
- Электроснабжение: отсутствуют

10. Реквизиты нормативных правовых актов субъекта Российской Федерации, муниципальных правовых актов, устанавливающих требования к благоустройству территории

11. Информация о красных линиях: Информация отсутствует

Обозначение (номер) характерной точки	Перечень координат характерных точек в системе координат, используемой для ведения Единого государственного реестра недвижимости	
	X	Y
-	-	-