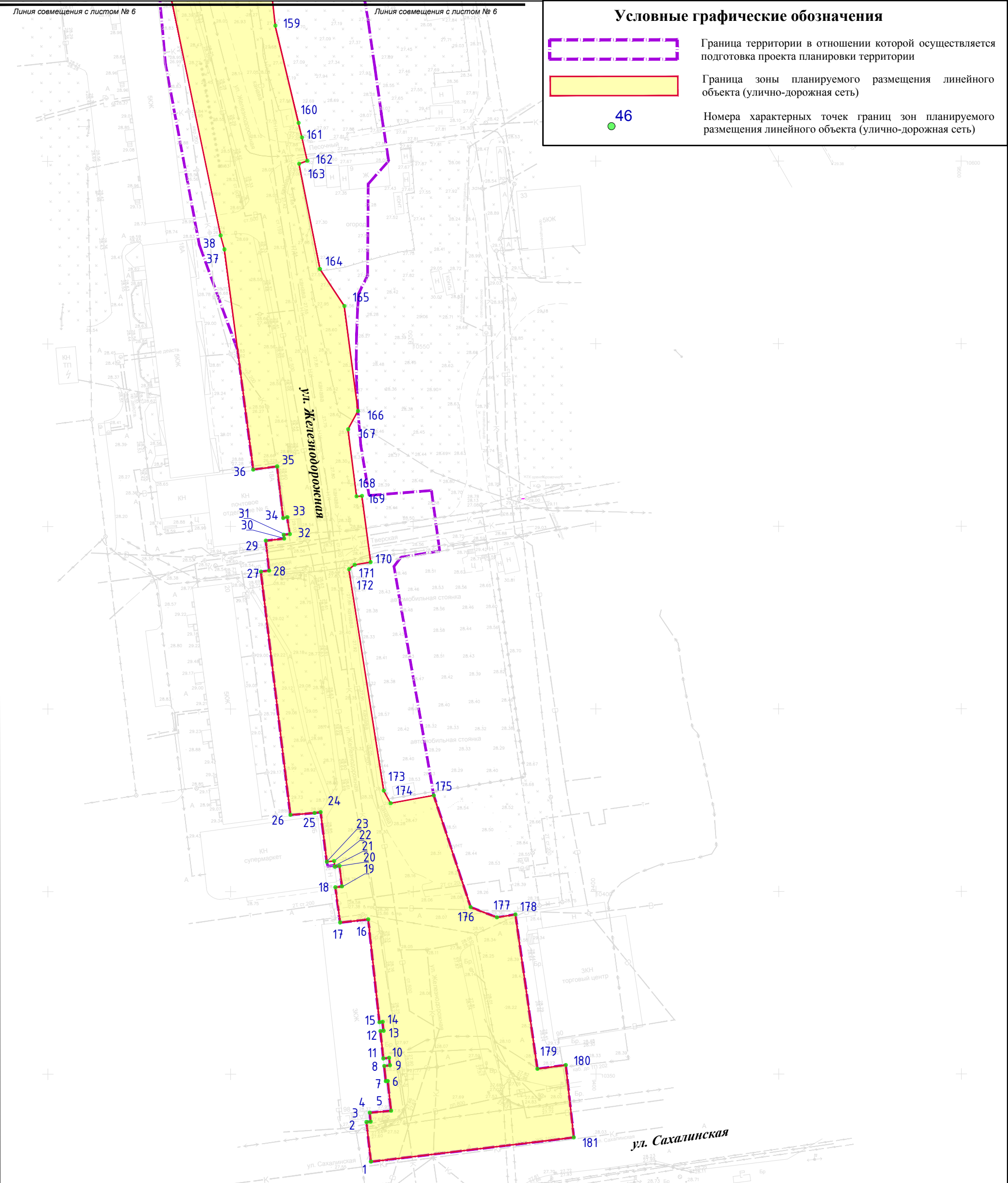


Чертеж границ зон планируемого размещения линейного объекта

Чертеж границ зон планируемого размещения линейных объектов, подлежащих реконструкции в связи с изменением их местоположения

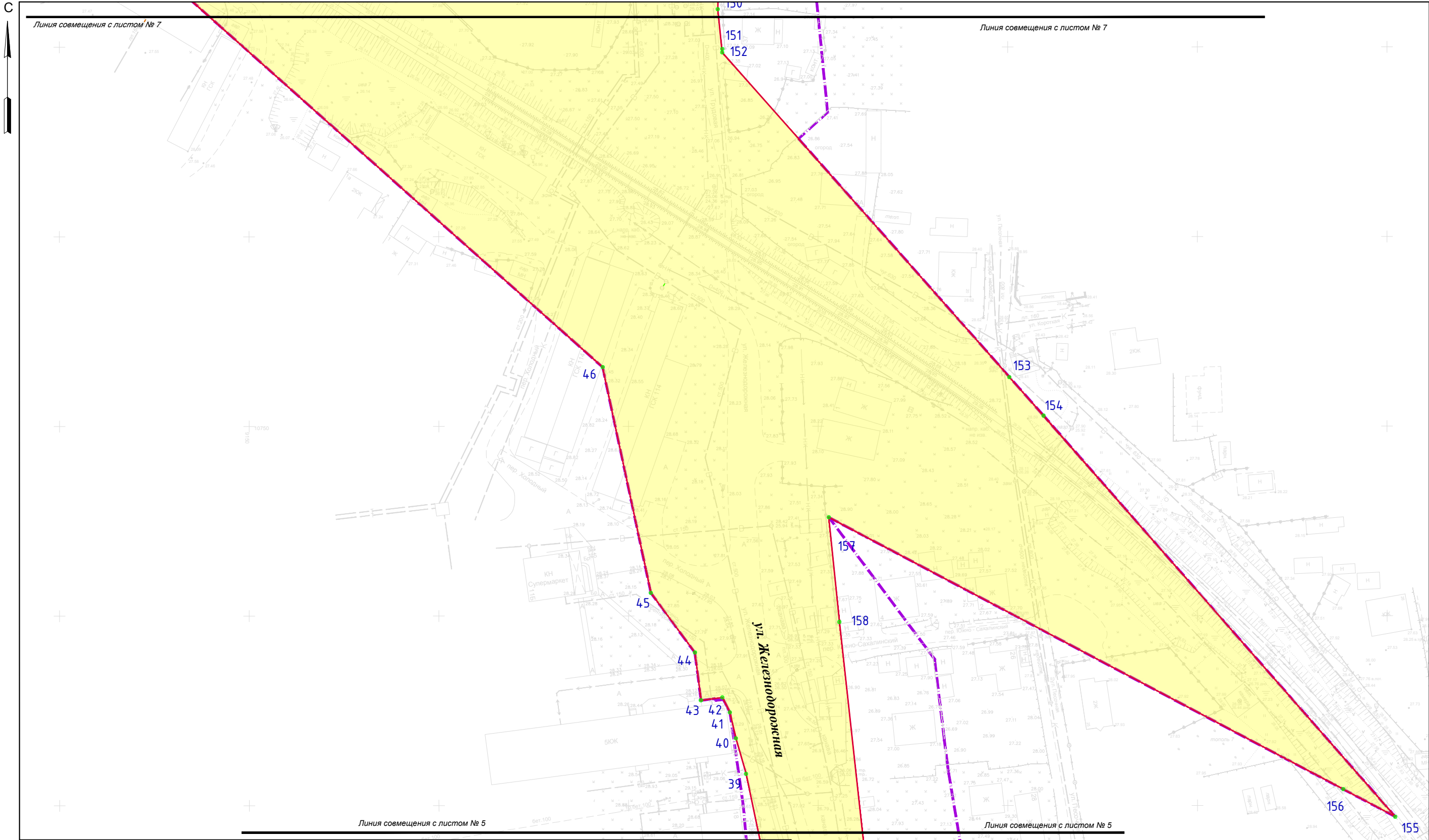


М 1:1000

						198-03/2022-ППТ-1			
						Проект планировки территории, предусматривающий размещение линейного объекта: «Улица Железнодорожная на участке от ул. Сахалинская до ул. Транзитная с устройством пересечения ул. Железнодорожной с железнодорожными путями в одном уровне»			
Изм.	Кол.	Лист	№ док.	Подпись	Дата	Проект планировки территории Основная часть	Стадия	Лист	Листов
Разработ.		Ким Е.С.					ППТ	5	8
Пров.		Рада С.Ю.							
Н. контр.		Рада С.Ю.				Чертеж границ зон планируемого размещения линейного объекта. Чертеж границ зон планируемого размещения линейных объектов, подлежащих реконструкции в связи с изменением их местоположения.		ИП Рада С.Ю. г. Южно-Сахалинск	

Формат А3

Чертеж границ зон планируемого размещения линейного объекта
Чертеж границ зон планируемого размещения линейных объектов, подлежащих реконструкции в связи с изменением их местоположения



Условные графические обозначения



Граница территории в отношении которой осуществляется подготовка проекта планировки территории



Граница зоны планируемого размещения линейного объекта (улично-дорожная сеть)

46

Номера характерных точек границ зон планируемого размещения линейного объекта (улично-дорожная сеть)

М 1:1000

						198-03/2022-ППТ-1			
						Проект планировки территории, предусматривающий размещение линейного объекта: «Улица Железнодорожная на участке от ул. Сахалинская до ул. Транзитная с устройством пересечения ул. Железнодорожной с железнодорожными путями в одном уровне»			
Изм.	Кол.	Лист	N док.	Подпись	Дата	Проект планировки территории Основная часть	Стадия	Лист	Листов
Разработ.		Ким Е.С.					ППТ	6	8
Пров.		Рада С.Ю.				Чертеж границ зон планируемого размещения линейного объекта. Чертеж границ зон планируемого размещения линейных объектов, подлежащих реконструкции в связи с изменением их местоположения.	ИП Рада С.Ю. г. Южно-Сахалинск		
Н. контр.		Рада С.Ю.							

Формат А3

Чертеж границ зон планируемого размещения линейного объекта
Чертеж границ зон планируемого размещения линейных объектов, подлежащих реконструкции в связи с изменением их местоположения



Условные графические обозначения



Граница территории в отношении которой осуществляется подготовка проекта планировки территории



Граница зоны планируемого размещения линейного объекта (улично-дорожная сеть)



46

Номера характерных точек границ зон планируемого размещения линейного объекта (улично-дорожная сеть)

Линия совмещения с листом № 8

Линия совмещения с листом № 8

05000
11000

Линия совмещения с листом № 6

Линия совмещения с листом № 6

198-03/2022-ППТ-1

Проект планировки территории, предусматривающий размещение линейного объекта:
«Улица Железнодорожная на участке от ул. Сахалинская до ул. Транзитная с устройством пересечения ул. Железнодорожной с железнодорожными путями в одном уровне»

Изм. Кол. Лист N док. Подпись Дата

Разработ. Ким Е.С.

Пров. Рада С.Ю.

Н. контр. Рада С.Ю.

Проект планировки территории
Основная часть

Стадия

Лист

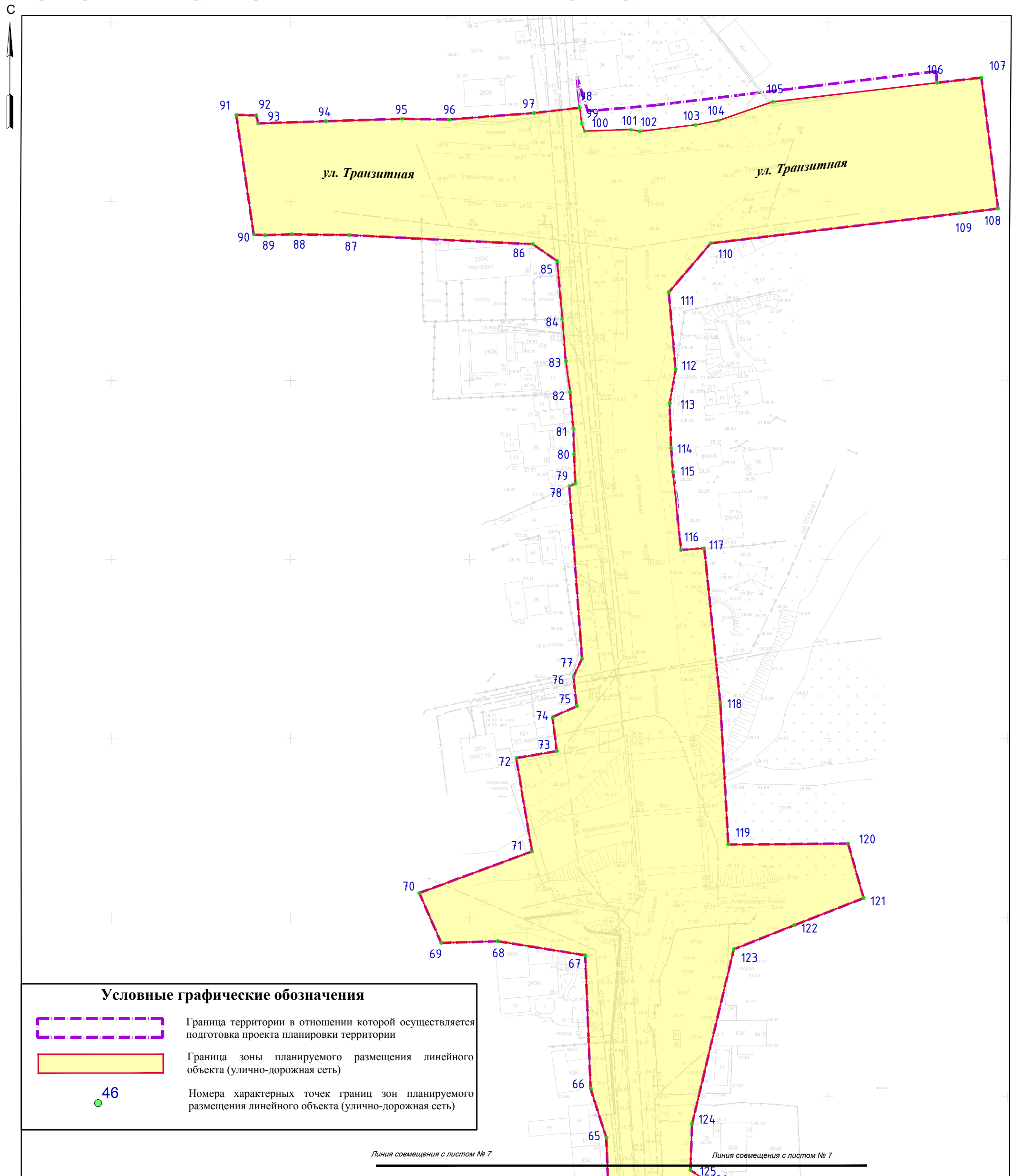
Листов

ИП Рада С.Ю.
г. Южно-Сахалинск

Формат А3

M 1:1000

Чертеж границ зон планируемого размещения линейного объекта
Чертеж границ зон планируемого размещения линейных объектов, подлежащих реконструкции в связи с изменением их местоположения



						198-03/2022-ППТ-1			
						Проект планировки территории, предусматривающий размещение линейного объекта: «Улица Железнодорожная на участке от ул. Сахалинская до ул. Транзитная с устройством пересечения ул. Железнодорожной с железнодорожными путями в одном уровне»			
Изм.	Кол.	Лист	N док.	Подпись	Дата	Проект планировки территории Основная часть	Стадия	Лист	Листов
Разработ.		Ким Е.С.					ППТ	8	8
Пров.		Рада С.Ю.							
						Чертеж границ зон планируемого размещения линейного объекта. Чертеж границ зон планируемого размещения линейных объектов, подлежащих реконструкции в связи с изменением их местоположения.	ИП Рада С.Ю. г. Южно-Сахалинск		
Н. контр.		Рада С.Ю.							

M 1:1000

Формат А3