

# Градостроительный план земельного участка

R	U	6	5	3	0	2	0	0	0	0	0	9	7	7	3
---	---	---	---	---	---	---	---	---	---	---	---	---	---	---	---

Градостроительный план земельного участка подготовлен на основании

заявления ДЗП города Южно-Сахалинска № 2234 от 22.03.2018

(реквизиты заявления правообладателя земельного участка с указанием ф.и.о. заявителя – физического лица, либо реквизиты заявления и наименование заявителя – юридического лица о выдаче градостроительного плана земельного участка)

Местонахождение земельного участка

Сахалинская область

(субъект Российской Федерации)

Городской округ «Город Южно-Сахалинск»

(муниципальный район или городской округ)

г. Южно-Сахалинск, пер. Свободный, д. 76 а

(поселение)

Описание границ земельного участка

Обозначение (номер) характерной точки	Перечень координат характерных точек в системе координат, используемой для ведения Единого государственного реестра недвижимости	
	Y	X
1	10800.05	12038.45
2	10821.60	12042.06
3	10825.00	12009.10
4	10817.20	12009.30
5	10817.20	12008.80
6	10807.20	12006.10
7	10803.55	12005.68

Кадастровый номер земельного участка (при наличии)

65:01:0315003:75 от 01.07.2004

Площадь земельного участка

710 кв.м

Информация о расположенных в границах земельного участка объектах капитального строительства

Объекты капитального строительства отсутствуют

Информация о границах зоны планируемого размещения объекта капитального строительства в соответствии с утвержденным проектом планировки территории (при наличии)

Документация по планировке территории северного жилого района утверждена

Обозначение (номер) характерной точки	Перечень координат характерных точек в системе координат, используемой для ведения Единого государственного реестра недвижимости	
	X	Y
-	-	-

**Реквизиты проекта планировки территории и (или) проекта межевания территории в случае, если земельный участок расположен в границах территории, в отношении которой утверждены проект планировки территории и (или) проект межевания территории**

Документация по планировке территории северного жилого района утверждена постановлением администрации города Южно-Сахалинска от 08.05.2013 № 746-па

(указывается в случае, если земельный участок расположен в границах территории, в отношении которой утверждены проект планировки территории и (или) проект межевания территории)

**Градостроительный  
план подготовлен:**

Оболонкова М. В., старший специалист 1 разряда

Отдел мониторинга правил землепользования и застройки

(ф.и.о., должность уполномоченного лица, наименование органа или организации)



(при наличии)

(подпись)

Оболонкова М. В.

(расшифровка подписи)

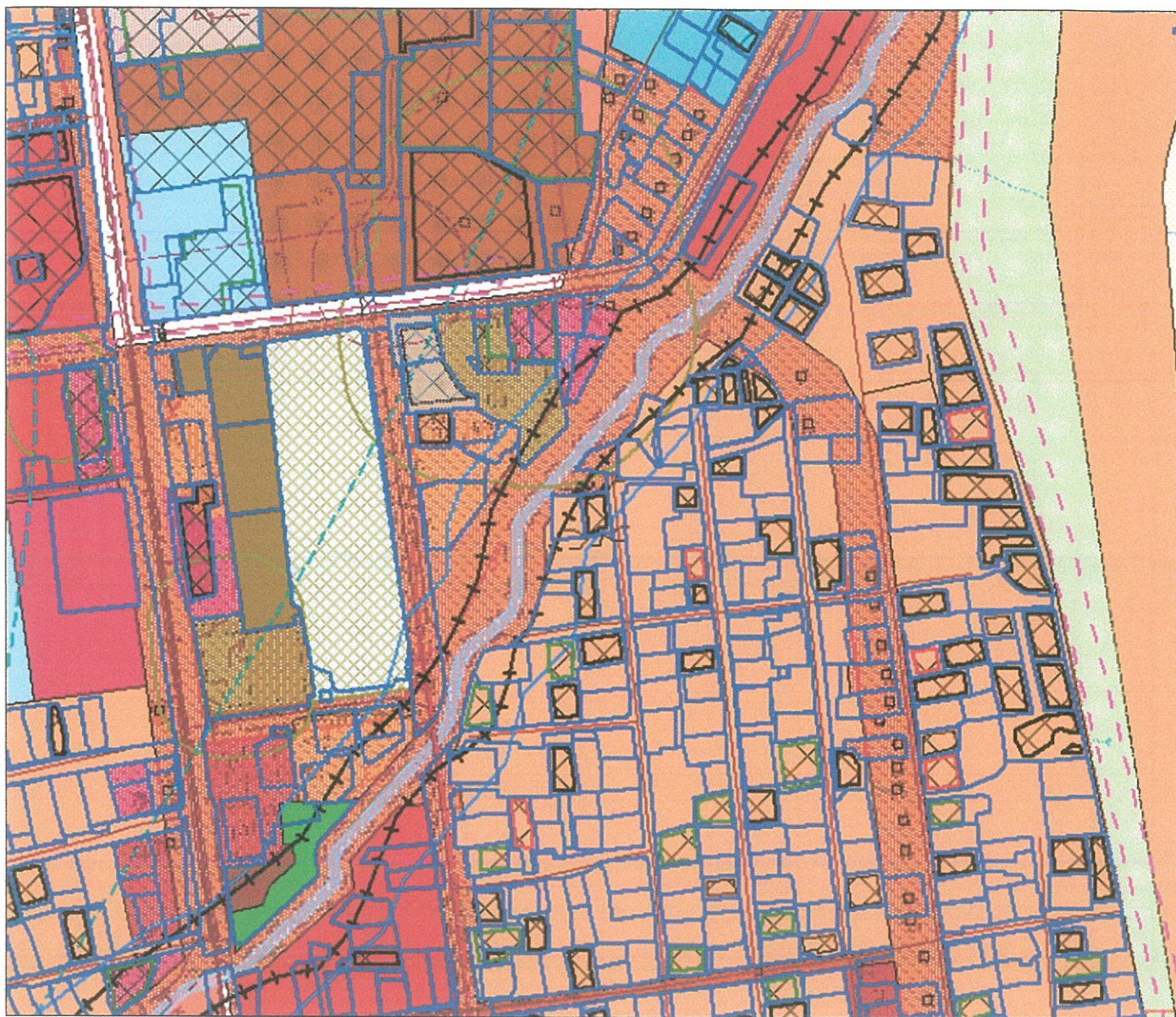
**Дата выдачи**

10.04.2018

(ДД.ММ.ГГГГ)



## Ситуационная схема



<i>Должность</i>	<i>ФИО</i>	<i>Подпись</i>	<i>Дата</i>				
				<b>СИТУАЦИОННАЯ СХЕМА</b>	<i>Масштаб</i>	<i>Лист</i>	<i>Листов</i>
						4	12

**2. Информация о градостроительном регламенте либо требованиях к назначению, параметрам и размещению объекта капитального строительства на земельном участке, на который действие градостроительного регламента не распространяется или для которого градостроительный регламент не устанавливается**

Земельный участок расположен в территориальной зоне - Индивидуальной жилой застройки Ж-3.  
Установлен градостроительный регламент

**2.1 Реквизиты акта органа государственной власти субъекта Российской Федерации, органа местного самоуправления, содержащего градостроительный регламент либо реквизиты акта федерального органа государственной власти, органа государственной власти субъекта Российской Федерации, органа местного самоуправления, иной организации, определяющего, в соответствии с федеральными законами, порядок использования земельного участка, на который действие градостроительного регламента не распространяется или для которого градостроительный регламент не устанавливается**

Решение Городского Собрания города Южно-Сахалинска от 30.01.2013 N 744/44-13-4 "Об утверждении Правил землепользования и застройки на территории городского округа "Город Южно-Сахалинск" (в ред. Решения городской Думы города Южно-Сахалинска от 25.11.2014 № 38/3-14-5; в ред. Решения городской Думы города Южно-Сахалинска от 27.05.2015 № 161/11-15-5; в ред. Решения городской Думы города Южно-Сахалинска от 27.05.2015 № 162/11-15-5)

**2.2. Информация о разрешенном использовании земельного участка:**

**основные виды разрешенного использования земельного участка:**

1. Растениеводство
2. АТС - автоматизированные телефонные станции;  
КНС - канализационные насосные станции;  
РП - распределительные подстанции;  
ГРП - газораспределительные подстанции;  
ТП - трансформаторные подстанции, котельные малой мощности
3. Индивидуальные жилые дома
4. Индивидуальные жилые дома
5. Жилые дома блокированной застройки
6. Жилые дома блокированной застройки со встроенными нежилыми помещениями в цокольном и первом этаже
7. Объекты дошкольного образования
8. Объекты общеобразовательного назначения

Не допускается размещение жилой застройки в санитарно-защитных зонах, установленных в предусмотренном действующим законодательством порядке. Не допускается размещение хозяйственных построек со стороны улиц, за исключением гаражей. В первом, втором, цокольном этажах жилых зданий не допускается размещение:

- специализированных магазинов строительных, москательных-химических и других товаров, эксплуатация которых может привести к загрязнению территории и воздуха жилой застройки, магазинов с наличием в них взрывопожароопасных веществ и материалов, специализированных рыбных и овощных магазинов;
- предприятий бытового обслуживания, в которых применяются легковоспламеняющиеся вещества (за исключением парикмахерских, мастерских по ремонту часов нормируемой площадью до 300 кв. м);

- мастерских ремонта бытовых машин и приборов, ремонта обуви нормируемой площадью свыше 100 кв. м;
- прачечных и химчисток (кроме приемных пунктов и прачечных самообслуживания производительностью до 75 кг белья в смену);
- автоматических телефонных станций, предназначенных для телефонизации жилых зданий общей площадью более 100 кв. м;
- общественных уборных;
- похоронных бюро

**условно разрешенные виды использования земельного участка:**

1. Многоквартирные жилые дома
2. Объекты торгового назначения
3. Многоквартирные жилые дома со встроенными нежилыми помещениями в цокольном и первом этаже
4. Объекты социально-бытового назначения
5. Объекты спортивного назначения
6. Стоянки автомобильного транспорта
7. Объекты общественного питания
8. Объекты здравоохранения

**вспомогательные виды разрешенного использования земельного участка:**

1. Объекты инженерно-технического обеспечения
2. Объекты хранения индивидуального автомобильного транспорта
3. Объекты хозяйственного назначения (бани, сараи, строения и сооружения для содержания скота и птицы, хранения кормов, хозяйственного инвентаря, сельскохозяйственной продукции и другие сооружения)

**2.3 Назначение объекта капитального строительства**

№ 1, Индивидуальные жилые дома  
(согласно чертежу) (назначение объекта капитального строительства)



**Предельные (минимальные и (или) максимальные) размеры земельного участка и предельные параметры разрешенного строительства, реконструкции объекта капитального строительства, установленные градостроительным регламентом для территориальной зоны, в которой расположен земельный участок:**

Предельные (минимальные и (или) максимальные) размеры земельных участков, в том числе их площадь			Минимальные отступы от границ земельного участка в целях определения мест допустимого размещения зданий, строений, сооружений, за пределами которых запрещено строительство зданий, строений, сооружений	Предельное количество этажей и (или) предельная высота зданий, строений, сооружений	Максимальный процент застройки в границах земельного участка, определяемый как отношение суммарной площади земельного участка, которая может быть застроена, ко всей площади земельного участка	Требования к архитектурным решениям объектов капитального строительства, расположенным в границах территории исторического поселения федерального или регионального значения	Иные показатели
1	2	3	4	5	6	7	8
Длина, м	Ширина, м	Площадь, м <sup>2</sup> или га					
Не устан.	Не устан.	0,04 га - 0,2 га	Не устан.	до 3 эт.	60	-	Высота ограждения земельных участков - до 1,8 м. Минимальный отступ от красной линии - 3 м.

**2.4. Требования к назначению, параметрам и размещению объекта капитального строительства на земельном участке, на который действие градостроительного регламента не распространяется или для которого градостроительный регламент не устанавливается:**

Причины отнесения земельного участка к виду земельного участка, на который действие градостроительного регламента не распространяется или для которого градостроительный регламент не устанавливается	Реквизиты акта, регулирующего использование земельного участка	Требования к использованию земельного участка	Требования к параметрам объекта капитального строительства			Требования к размещению объектов капитального строительства	
			Предельное количество этажей и (или) предельная высота зданий, строений, сооружений	Максимальный процент застройки в границах земельного участка, определяемый как отношение суммарной площади земельного участка, которая может быть застроена, ко всей площади земельного участка	Иные требования к параметрам объекта капитального строительства	Минимальные отступы от границ земельного участка в целях определения мест допустимого размещения зданий, строений, сооружений, за пределами которых запрещено строительство зданий, строений, сооружений	Иные требования к размещению объектов капитального строительства
1	2	3	4	5	6	7	8
-	-	-	-	-	-	-	-

**3. Информация о расположенных в границах земельного участка объектах капитального строительства и объектах культурного наследия**

**3.1. Объекты капитального строительства**

№

-


Информация отсутствует

(согласно чертежу(ам) градостроительного плана)

(назначение объекта капитального строительства, этажность, высотность, общая площадь, площадь застройки)

инвентаризационный или кадастровый номер

Страница 8 из 12  
ГПЗУ №RU65302000009773

Исп.  М. В. Оболонкова  
10.04.2018





## 5. Информация об ограничениях использования земельного участка, в том числе если земельный участок полностью или частично расположен в границах зон с особыми условиями использования территорий

В соответствии с частью 3 статьи 4 ФЗ-135, вступившей в силу 01.07.2017, до установления приаэродромных территорий в порядке, предусмотренном Воздушным кодексом (в редакции настоящего Федерального закона), архитектурно-строительное проектирование, строительство, реконструкция объектов капитального строительства, размещение радиотехнических и иных объектов, которые могут угрожать безопасности полетов воздушных судов, оказывать негативное воздействие на здоровье человека и окружающую среду, создавать помехи в работе радиотехнического оборудования, установленного на аэродроме, объектов радиолокации и радионавигации, предназначенных для обеспечения полетов воздушных судов, в границах указанных в части 1 настоящей статьи приаэродромных территорий или указанных в части 2 настоящей статьи полос воздушных подходов на аэродромах, санитарно-защитных зон аэродромов должны осуществляться при условии согласования размещения этих объектов в срок не более тридцати дней уполномоченными Правительством Российской Федерации федеральными органами исполнительной власти

### Водоохранные зоны

1. В пределах водоохранных зон устанавливаются прибрежные защитные полосы, на территориях которых вводятся дополнительные ограничения природопользования.

2. В границах водоохранных зон запрещаются:

- 1) использование сточных вод для удобрения почв;
- 2) размещение кладбищ, скотомогильников, мест захоронения отходов производства и потребления, радиоактивных, химических, взрывчатых, токсичных, отравляющих и ядовитых веществ;
- 3) осуществление авиационных мер по борьбе с вредителями и болезнями растений;
- 4) движение и стоянка транспортных средств (кроме специальных транспортных средств), за исключением их движения по дорогам и стоянки на дорогах и в специально оборудованных местах, имеющих твердое покрытие.

3. В границах прибрежных защитных полос наряду с установленными в [п.2](#) настоящего раздела ограничениями запрещаются:

- 1) распашка земель;
- 2) размещение отвалов размываемых грунтов;
- 3) выпас сельскохозяйственных животных и организация для них летних лагерей, ванн.

**6. Информация о границах зон с особыми условиями использования территорий, если земельный участок полностью или частично расположен в границах таких зон:**

Наименование зоны с особыми условиями использования территории с указанием объекта, в отношении которого установлена такая зона	Перечень координат характерных точек в системе координат, используемой для ведения Единого государственного реестра недвижимости		
	Обозначение (номер) характерной точки	X	Y
1	2	3	4
Отсутствует	-	-	-

**7. Информация о границах зон действия публичных сервитутов** Информация отсутствует

Обозначение (номер) характерной точки	Перечень координат характерных точек в системе координат, используемой для ведения Единого государственного реестра недвижимости	
	X	Y
-	-	-

**8. Номер и (или) наименование элемента планировочной структуры, в границах которого расположен земельный участок.** -

**9. Информация о технических условиях подключения (технологического присоединения) объектов капитального строительства к сетям инженерно-технического обеспечения, определенных с учетом программ комплексного развития систем коммунальной инфраструктуры поселения, городского округа**

- Водоснабжение и водоотведение: ТУ МКП «Городской водоканал» № 1272 от 16.02.2018
- Газоснабжение: отсутствуют
- Теплоснабжение: отсутствуют
- Электроснабжение: отсутствуют

**10. Реквизиты нормативных правовых актов субъекта Российской Федерации, муниципальных правовых актов, устанавливающих требования к благоустройству территории**

**11. Информация о красных линиях:**

Обозначение (номер) характерной точки	Перечень координат характерных точек в системе координат, используемой для ведения Единого государственного реестра недвижимости	
	X	Y
1	11933	10759,8
2	11935	10776,9
3	11938,69	10797,06
4	11943,38	10833,14
5	11990,4	10827,3
6	12002,8	10826,1
7	12042,1	10821,6
8	12037,2	10791,4
9	12014,28	10772,3
10	11970,6	10773,6
11	11933	10759,8