

**САХАЛИНСКАЯ ОБЛАСТЬ
ГОРОДСКОЙ ОКРУГ
«ГОРОД ЮЖНО-САХАЛИНСК»**

**ПРОЕКТ ПЛАНИРОВКИ И ПРОЕКТ МЕЖЕВАНИЯ
ТЕРРИТОРИИ ЗАПАДНОГО ЖИЛОГО РАЙОНА
ГОРОДА ЮЖНО-САХАЛИНСКА
В ГРАНИЦАХ: УЛ. САХАЛИНСКАЯ –
УЛ. ЗАПАДНАЯ – УЛ. ДЕПОВСКАЯ –
Р. СУСУЯ**

**ОСНОВНАЯ ЧАСТЬ (ТЕКСТОВАЯ ЧАСТЬ)
ПРОЕКТА МЕЖЕВАНИЯ ТЕРРИТОРИИ**

2023

Оглавление

СОСТАВ ПРОЕКТА МЕЖЕВАНИЯ.....	3
1 ВВЕДЕНИЕ. ЦЕЛИ И ЗАДАЧИ ПРОЕКТА.....	4
2 ПРОЕКТ МЕЖЕВАНИЯ ТЕРРИТОРИИ.....	5
2.1 ХАРАКТЕРИСТИКА ТЕРРИТОРИИ ПРОЕКТИРОВАНИЯ.....	5
2.2 ОСНОВНЫЕ ПРОЕКТНЫЕ РЕШЕНИЯ.....	5
2.3 ПЕРЕЧЕНЬ И СВЕДЕНИЯ ОБ ОБРАЗУЕМЫХ И ИЗМЕНЯЕМЫХ ЗЕМЕЛЬНЫХ УЧАСТКАХ. 1 ЭТАП.....	10
2.4 ПЕРЕЧЕНЬ И СВЕДЕНИЯ ОБ ОБРАЗУЕМЫХ ЗЕМЕЛЬНЫХ УЧАСТКАХ. 2 ЭТАП.....	52
2.5 ПРЕДЛОЖЕНИЯ ПО УСТАНОВЛЕНИЮ ПУБЛИЧНЫХ СЕРВИТУТОВ.....	54
ПРИЛОЖЕНИЕ 1 «ОПИСАНИЕ МЕСТОПОЛОЖЕНИЯ ГРАНИЦ ТЕРРИТОРИИ. В ОТНОШЕНИИ КОТОРОЙ УТВЕРЖДЕН ПРОЕКТ МЕЖЕВАНИЯ» (СИСТЕМА КООРДИНАТ - МСК Г. ЮЖНО- САХАЛИНСКА).....	57

СОСТАВ ПРОЕКТА МЕЖЕВАНИЯ

№ лист а	Наименование	Количество
Основная часть		
	Основная часть (текстовая часть) проекта межевания территории	2
01	Чертеж межевания территории М 1:2 000	2
02	Чертеж межевания территории. 1 этап М 1:2 000	2
03	Чертеж межевания территории. 2 этап М 1:2 000	2
04	Чертеж межевания территории. Земельные участки, в отношении которых возможно осуществить изъятие для государственных или муниципальных нужд. М 1:2 000	2
Материалы по обоснованию		
05	Чертеж границ существующих земельных участков и объектов капитального строительства М 1:2000	2

1 ВВЕДЕНИЕ. ЦЕЛИ И ЗАДАЧИ ПРОЕКТА

Изменения в проект межевания территории западного жилого района города Южно-Сахалинска в границах: ул. Сахалинская – ул. Западная – ул. Деповская – р. Сусуя, утвержденный постановлением Администрации города Южно-Сахалинска №3967 от 25.12.2020г., подготовлены в соответствии с муниципальным контрактом № 26ПР/23 от 02.06.2023 г.

Основанием для разработки настоящего проекта межевания территории является Постановление администрации города Южно-Сахалинска от 14.12.2022 №3140-па «О подготовке проекта планировки и проекта межевания территории западного жилого района города Южно-Сахалинска в границах: ул. Сахалинская – ул. Западная – ул. Деповская – р. Сусуя».

В соответствии со статьей 43 Градостроительного кодекса Российской Федерации подготовка проекта межевания территории осуществляется применительно к территории, расположенной в границах одного или нескольких смежных элементов планировочной структуры, границах определенной правилами землепользования и застройки территориальной зоны и (или) границах установленной схемой территориального планирования муниципального района, генеральным планом поселения, городского округа функциональной зоны.

Подготовка проекта межевания территории осуществляется для:

1) определения местоположения границ образуемых и изменяемых земельных участков;

2) установления, изменения, отмены красных линий для застроенных территорий, в границах которых не планируется размещение новых объектов капитального строительства, а также для установления, изменения, отмены красных линий в связи с образованием и (или) изменением земельного участка, расположенного в границах территории, применительно к которой не предусматривается осуществление деятельности по комплексному и устойчивому развитию территории, при условии, что такие установление, изменение, отмена влекут за собой исключительно изменение границ территории общего пользования.

Подготовка настоящего проекта межевания территории осуществляется для определения местоположения границ образуемых и изменяемых земельных участков.

2 ПРОЕКТ МЕЖЕВАНИЯ ТЕРРИТОРИИ

2.1 Характеристика территории проектирования

Проект межевания территории разработан в границах улиц: Сахалинская, Западная, Деповская и реки Сусуя.

Площадь в границах проектируемой территории составляет 111,5 га.

Описание местоположения границ территории, в отношении которой разработан проект межевания, приведено в Приложении 1 настоящей Пояснительной записки.

При разработке проекта использованы следующие материалы:

- топографическая съемка в масштабе 1:1000;
- Генеральный план города Южно-Сахалинск, утвержденный решением городского Собрания города Южно-Сахалинска от 04.07.2012 № 603/38-12-4 (с изм. от 30.01.2019 №1398/72-19-5);
- Правила землепользования застройки города Южно-Сахалинск, утвержденные Решением городского собрания города Южно-Сахалинска от 30.01.2013 г. №744/44-13-4 (с изм. от 10.04.2019 №1434/76-19-5);
- Региональные нормативы градостроительного проектирования Сахалинской области;
- сведения об учтенных в едином государственном реестре недвижимости (далее также – ЕГРН) земельных участках, расположенных в границах проектируемой территории.

Разработка проекта осуществлена в соответствии с требованиями Градостроительного кодекса Российской Федерации, нормативно-правовых актов Правительства Российской Федерации, Минстроя России, Правительства Сахалинской области, городского округа «Город Южно-Сахалинск».

Проект межевания выполнен на основе цифровых топографических карт. Графические материалы подготовлены в масштабе 1:2000 с применением компьютерных геоинформационных технологий в программе MapInfo. Набор пространственных данных содержит соответствующие картографические слои и семантические базы данных. Подготовка графической части проекта межевания выполнена в соответствии с системой координат, используемой для ведения Единого государственного реестра недвижимости.

2.2 Основные проектные решения

Проектные решения по образованию земельных участков в соответствии с настоящим проектом межевания территории предлагается осуществить в 2 этапа. На первом этапе в проекте межевания предусмотрено образование земельных участков:

- для существующих и планируемых объектов капитального строительства, в том числе путем объединения и перераспределения земельных участков, поставленных на кадастровый учет, с целью организации наиболее эффективного использования территории;

- для объектов капитального строительства, подлежащих сносу согласно решениям проекта планировки территории, для обеспечения возможности их последующего выкупа, в соответствии с действующим законодательством;
- для территорий общего пользования (улиц, проездов и иных территорий, не подлежащих застройке)

На втором этапе реализации проекта межевания территории предусмотрено образование земельных участков для цели размещения проектируемых объектов капитального строительства на месте жилых и общественных зданий, подлежащих сносу, а также раздел или объединение земельных участков, образованных в первом этапе межевания.

Кроме того, на первом и втором этапах межевания даны предложения по образованию земельных участков, подлежащих изъятию земельных участков для муниципальных нужд в целях размещения:

- сетей и объектов электро-, газоснабжения, объекты систем теплоснабжения, объекты централизованных систем горячего водоснабжения, холодного водоснабжения и водоотведения местного значения;
- автомобильных дорог местного значения.

Основания, условия и порядок изъятия земельных участков для государственных и муниципальных нужд определены Земельным кодексом Российской Федерации (статья 49, глава VII.1) и нормативно-правовыми актами города Южно-Сахалинска.

В результате анализа сложившегося землепользования и регистрационных данных Росреестра в границах проектируемой территории выявлены земельные участки, в отношении которых требуется уточнение местоположения границ (ранее учтенные участки без координат границ). Для цели учета прав собственников таких участков в материалах по обоснованию к проекту межевания отображены их ориентировочные границы с учетом фактического использования и площадей, согласно правоустанавливающему документу.

В соответствии со статьей 69 Федерального закона от 13.07.2015г. №218-ФЗ «О государственной регистрации недвижимости» (далее также – Закон №218-ФЗ) права на объекты недвижимости, возникшие до дня вступления в силу Федерального закона от 21 июля 1997 года N 122-ФЗ «О государственной регистрации прав на недвижимое имущество и сделок с ним», признаются юридически действительными при отсутствии их государственной регистрации в Едином государственном реестре недвижимости. Государственная регистрация таких прав в Едином государственном реестре недвижимости проводится по желанию их обладателей.

Государственная регистрация прав на такие земельные участки в Едином государственном реестре недвижимости обязательна при государственной регистрации перехода таких прав, их ограничения и обременения или совершения сделки с указанным земельным участком.

В соответствии с частью 3 статьи 70 Закона N 218-ФЗ земельные участки, учтенные до 1 марта 2008 года в установленном порядке, снимаются с государственного

кадастрового учета в случае отсутствия в ЕГРН сведений об их правообладателях. Порядок действий органа кадастрового учета в отношении таких земельных участков установлен пунктом 181 приказа Министерства экономического развития России от 16 декабря 2015 г. N 943 в зависимости от наличия в ЕГРН сведений об исходных земельных участках или расположенных на них объектах недвижимости и наличия в ЕГРН сведений об их правообладателях, обеспечивающих возможность направления правообладателю уведомления по почтовому адресу или адресу электронной почты.

В границах проектируемой территории выявлены ранее учтенные земельные участки, государственный кадастровый учет которых осуществлен до 01.03.2008 г. и сведения о правах, на которые отсутствуют в ЕГРН, либо содержатся сведения о договорах аренды на такие земельные участки, срок действия которых истек. Такие участки подлежат снятию с кадастрового учета и при подготовке проектных решений по образованию земельных участков не учитываются. (Таблица 1)

Таблица 1 Перечень земельных участков, подлежащих снятию с кадастрового учета:

№ п/п	Кадастровый номер земельного участка	Год постановки на кадастровый учет	Сведения о правах
1	65:01:0102001:101	2004	Данные отсутствуют
2	65:01:0102001:16	2007	Данные отсутствуют
3	65:01:0102003:74	2002	Данные отсутствуют
4	65:01:0102003:39	2007	Данные отсутствуют
5	65:01:0102003:106	2003	Данные отсутствуют
6	65:01:0102001:7	2006	Аренда
7	65:01:0102002:399	2007	Аренда
8	65:01:0102001:113	2004	Данные отсутствуют
9	65:01:0102001:20	2007	Аренда
10	65:01:0102001:98	2004	Данные отсутствуют
11	65:01:0102001:47	2007	Аренда
12	65:01:0102001:100	2006	Данные отсутствуют
13	65:01:0102001:41	2007	Аренда
14	65:01:0102001:10	2006	Аренда
15	65:01:0102003:26	2006	Аренда
16	65:01:0102003:143	2005	Аренда
17	65:01:0102003:24	2006	Данные отсутствуют
18	65:01:0102003:67	2007	Аренда
19	65:01:0102003:39	2007	Аренда
20	65:01:0102003:76	2002	Аренда
21	65:01:0102001:6	2004	Аренда
22	65:01:0102001:98	2004	Аренда
23	65:01:0102001:332	2005	Аренда
24	65:01:0102002:103	2002	Аренда
25	65:01:0102001:61	2002	Аренда
26	65:01:0102001:109	2004	Данные отсутствуют
27	65:01:0102001:105	2004	Аренда
28	65:01:0102001:32	2002	Данные отсутствуют
29	65:01:0102003:429	2006	Аренда
30	65:01:0102003:132	2004	Аренда
31	65:01:0102003:21	2006	Аренда
32	65:01:0102002:85	2003	Данные отсутствуют
33	65:01:0102003:423	2013	Временный
34	65:01:0102003:1275	2013	Временный

35	65:01:0102003:82	2002	Аренда
36	65:01:0102003:79	2002	Аренда
37	65:01:0102003:473	2012	Временный
38	65:01:0102002:27	2007	Аренда
39	65:01:0102002:146	2004	Аренда
40	65:01:0102001:110	2004	Аренда
41	65:01:0102001:105	2004	Данные отсутствуют
42	65:01:0102003:429	2006	

Для цели размещения на застроенных территориях запланированных объектов местного значения на первом этапе реализации проекта межевания необходимо осуществить выкуп земельных участков, внесенных в ЕГРН и предоставленных физическим или юридическим лицам, а также провести процедуру изменения вида разрешенного использования.

Для размещения магазина по ул. Сахалинская:

- необходимо осуществить выкуп земельного участка: 65:01:0102002:1264;

Для размещения Физкультурно-спортивного комплекса по ул. Полевая:

- необходимо осуществить выкуп земельных участков: 65:01:0102002:340, 65:01:0102002:1174;

Для размещения Административного здания по ул. Кирпичная:

- необходимо осуществить выкуп земельного участка: 65:01:0102001:28;

На втором этапе реализации проекта межевания территории предусмотрено образование земельных участков для цели размещения проектируемых объектов капитального строительства на месте жилых и общественных зданий, подлежащих сносу, а также раздел, перераспределение или объединение образованных земельных участков в первом этапе межевания.

Проектные решения по межеванию в границах проектируемой территории представлены на отчетах «Чертеж межевания территории», «Чертеж межевания территории. 1 этап» и «Чертеж межевания территории. 2 этап».

Кроме того, на отдельном чертеже межевания территории (ПМ 04) отображены земельные участки, в отношении которых возможно осуществление изъятия для муниципальных нужд для строительства, реконструкции объектов капитального строительства местного значения при отсутствии иных способов образования земельных участков для данных целей.

На чертежах межевания территории отображены:

- границы планируемых элементов планировочной структуры;
- красные линии, утвержденные в составе проекта планировки территории;
- линии отступа от красных линий в целях определения мест допустимого размещения зданий, строений, сооружений;
- границы образуемых земельных участков, в том числе земельных участков, которые после образования будут отнесены к территориям общего пользования, условные номера образуемых земельных участков;

- границы изменяемых земельных участков;
- границы образуемых земельных участков, в отношении которых предполагаются их резервирование и (или) изъятие для государственных или муниципальных нужд;
- границы публичных сервитутов.

Границы земельных участков определены с учетом действующих технических регламентов, нормативов градостроительного проектирования, предельных (минимальных и (или) максимальных) размеров земельных участков, установленных в Правилах землепользования и застройки города Южно-Сахалинска.

Границы образуемых земельных участков определены по красным линиям, внутриквартальным проездам, естественным границам и рубежам, а также с учетом сложившего землепользования и земельных участков, поставленных на кадастровый учет.

При разработке проекта межевания обеспечено соблюдение следующих требований:

- границы образуемых земельных участков определены в зависимости от функционального назначения территории, с учетом решений документов территориального планирования, проекта планировки территории и сложившейся планировочной структуры;
- для образуемых и сохраняемых земельных участков обеспечены условия эксплуатации объектов недвижимости, включая проезды, проходы к ним.

Территории улиц и дорог общего пользования определены проектом планировки. Их границы установлены по красным линиям.

В соответствии с пунктом 4 статьи 30 Градостроительного кодекса Российской Федерации границы территориальных зон должны отвечать требованию принадлежности каждого земельного участка только к одной территориальной зоне.

Для реализации решений проекта планировки по размещению объектов капитального строительства и проекта межевания по образованию земельных участков, а также соблюдения интересов и прав собственников земельных участков, необходимо внести изменения в Правила землепользования и застройки города Южно-Сахалинска в части уточнения границ и видов территориальных зон согласно предложениями, представленным в составе настоящей документации по планировке территории.

Эксплуатация инженерных сетей будет осуществляться преимущественно на земельных участках (территориях) общего пользования. Земельные участки под инженерные сети, расположенные на территории внутриквартальной застройки, не формируются. Размещение сетей на таких территориях осуществляется на праве публичного сервитута.

В соответствии с пунктом 1 статьи 11.2 Земельного кодекса РФ земельные участки образуются при разделе, объединении, перераспределении земельных участков или выделе из земельных участков, а также из земель, находящихся в государственной или муниципальной собственности.

Приведенная в таблицах 2-6 последовательность и способы образования (раздел, объединение, перераспределение) земельных участков, предусмотренных настоящим проектом межевания территории в дальнейшем может уточняться при условии соответствия конфигурации границ земельных участков установленным на одном из чертежей межевания территории (этапы 1, 2), а также соответствия принимаемых решений действующим положениям Земельного кодекса РФ, Федерального закона от 13.07.2015 № 218-ФЗ «О государственной регистрации недвижимости» и иных нормативных актов.

2.3 Перечень и сведения об образуемых и изменяемых земельных участках. 1 этап

Таблица 2 Перечень и сведения о площади образуемых земельных участков, образуемых земельных участков, которые будут отнесены к территориям общего пользования

Условный номер земельного участка	Вид разрешенного использования земельного участка в соответствии с проектом планировки (код вида разрешенного использования)	Площадь участка в соответствии с проектом планировки и межевания, кв. м
Образуемые земельные участки		
Элемент планировочной структуры 04:01		
1	Для индивидуального жилищного строительства (2.1)	725
2	Магазины (4.4)	491
3	Магазины (4.4)	1077
4	Для индивидуального жилищного строительства (2.1)	546
5	Среднеэтажная жилая застройка (2.5)	4109
6	Для индивидуального жилищного строительства (2.1)	957
7	Малоэтажная многоквартирная жилая застройка (2.1.1)	987
8	Коммунальное обслуживание (3.1)	195
9	Малоэтажная многоквартирная жилая застройка (2.1.1)	670
10	Общественное использование объектов капитального строительства (3.0)	577
11	Общественное использование объектов капитального строительства (3.0)	374
12	Спорт (5.1)	1122
13	Земельные участки (территории) общего пользования (12.0)	1128
Элемент планировочной структуры 04:02		
1	Общественное питание (4.6)	78
2	Общественное питание (4.6)	768
3	Общественное питание (4.6)	377
4	Для индивидуального жилищного строительства (2.1)	795
5	Для индивидуального жилищного строительства (2.1)	424
6	Малоэтажная многоквартирная жилая застройка (2.1.1)	406
7	Общественное использование объектов капитального строительства (3.0)	249
8	Общественное использование объектов капитального строительства (3.0)	644
9	Малоэтажная многоквартирная жилая застройка (2.1.1)	225
10	Малоэтажная многоквартирная жилая застройка (2.1.1)	675
11	Коммунальное обслуживание (3.1)	16
Элемент планировочной структуры 04:03		
1	Общественное питание (4.6)	1504
2	Общественное питание (4.6)	394

Условный номер земельного участка	Вид разрешенного использования земельного участка в соответствии с проектом планировки (код вида разрешенного использования)	Площадь участка в соответствии с проектом планировки и межевания, кв. м
3	Улично-дорожная сеть (12.0.1)	893
4	Для индивидуального жилищного строительства (2.1)	900
5	Для индивидуального жилищного строительства (2.1)	678
6	Для индивидуального жилищного строительства (2.1)	707
Элемент планировочной структуры 04:04		
1	Для индивидуального жилищного строительства (2.1)	783
2	Для индивидуального жилищного строительства (2.1)	1169
3	Для индивидуального жилищного строительства (2.1)	949
4	Для индивидуального жилищного строительства (2.1)	258
5	Для индивидуального жилищного строительства (2.1)	711
Элемент планировочной структуры 04:05		
1	Для индивидуального жилищного строительства (2.1)	614
2	Для индивидуального жилищного строительства (2.1)	792
3	Для индивидуального жилищного строительства (2.1)	797
4	Для индивидуального жилищного строительства (2.1)	620
5	Для индивидуального жилищного строительства (2.1)	979
Элемент планировочной структуры 04:06		
1	Для индивидуального жилищного строительства (2.1)	519
2	Малоэтажная многоквартирная жилая застройка (2.1.1)	565
3	Для индивидуального жилищного строительства (2.1)	719
4	Для индивидуального жилищного строительства (2.1)	630
5	Для индивидуального жилищного строительства (2.1)	613
6	Для индивидуального жилищного строительства (2.1)	456
7	Для индивидуального жилищного строительства (2.1)	756
8	Для индивидуального жилищного строительства (2.1)	345
Элемент планировочной структуры 04:07		
1	Для индивидуального жилищного строительства (2.1)	743
2	Для индивидуального жилищного строительства (2.1)	569
3	Для индивидуального жилищного строительства (2.1)	571
4	Для индивидуального жилищного строительства (2.1)	871
5	Для индивидуального жилищного строительства (2.1)	894
6	Для индивидуального жилищного строительства (2.1)	917
7	Для индивидуального жилищного строительства (2.1)	1015
8	Для индивидуального жилищного строительства (2.1)	560
9	Для индивидуального жилищного строительства (2.1)	661
10	Для индивидуального жилищного строительства (2.1)	721
11	Для индивидуального жилищного строительства (2.1)	166
12	Для индивидуального жилищного строительства (2.1)	716
13	Для индивидуального жилищного строительства (2.1)	612
14	Земельные участки (территории) общего пользования (12.0)	221
Элемент планировочной структуры 04:08		
1	Коммунальное обслуживание (3.1)	1747
2	Культурное развитие (3.6)	4753
3	Магазины (4.4)	1263
4	Магазины (4.4)	433
5	Коммунальное обслуживание (3.1)	65
6	Магазины (4.4)	5628
7	Магазины (4.4)	720
8	Спорт (5.1)	682
9	Для индивидуального жилищного строительства (2.1)	400
10	Для индивидуального жилищного строительства (2.1)	428
11	Для индивидуального жилищного строительства (2.1)	710
12	Для индивидуального жилищного строительства (2.1)	680

Условный номер земельного участка	Вид разрешенного использования земельного участка в соответствии с проектом планировки (код вида разрешенного использования)	Площадь участка в соответствии с проектом планировки и межевания, кв. м
13	Для индивидуального жилищного строительства (2.1)	643
14	Магазины (4.4)	564
15	Для индивидуального жилищного строительства (2.1)	833
16	Для индивидуального жилищного строительства (2.1)	978
17	Для индивидуального жилищного строительства (2.1)	843
18	Для индивидуального жилищного строительства (2.1)	846
19	Для индивидуального жилищного строительства (2.1)	1049
20	Для индивидуального жилищного строительства (2.1)	1093
21	Для индивидуального жилищного строительства (2.1)	741
22	Для индивидуального жилищного строительства (2.1)	776
23	Для индивидуального жилищного строительства (2.1)	878
24	Для индивидуального жилищного строительства (2.1)	446
25	Для индивидуального жилищного строительства (2.1)	679
26	Для индивидуального жилищного строительства (2.1)	1061
27	Для индивидуального жилищного строительства (2.1)	1249
28	Для индивидуального жилищного строительства (2.1)	859
29	Для индивидуального жилищного строительства (2.1)	710
30	Для индивидуального жилищного строительства (2.1)	667
31	Для индивидуального жилищного строительства (2.1)	542
32	Для индивидуального жилищного строительства (2.1)	1526
33	Для индивидуального жилищного строительства (2.1)	1369
34	Для индивидуального жилищного строительства (2.1)	1332
35	Для индивидуального жилищного строительства (2.1)	1398
36	Коммунальное обслуживание (3.1)	924
37	Для индивидуального жилищного строительства (2.1)	407
38	Для индивидуального жилищного строительства (2.1)	502
39	Для индивидуального жилищного строительства (2.1)	637
40	Для индивидуального жилищного строительства (2.1)	1424
41	Для индивидуального жилищного строительства (2.1)	1324
42	Для индивидуального жилищного строительства (2.1)	1013
43	Для индивидуального жилищного строительства (2.1)	1251
44	Для индивидуального жилищного строительства (2.1)	618
45	Для индивидуального жилищного строительства (2.1)	808
46	Для индивидуального жилищного строительства (2.1)	1241
47	Для индивидуального жилищного строительства (2.1)	914
48	Для индивидуального жилищного строительства (2.1)	1237
49	Для индивидуального жилищного строительства (2.1)	1151
50	Для индивидуального жилищного строительства (2.1)	843
51	Для индивидуального жилищного строительства (2.1)	781
52	Для индивидуального жилищного строительства (2.1)	771
53	Для индивидуального жилищного строительства (2.1)	740
54	Для индивидуального жилищного строительства (2.1)	886
55	Для индивидуального жилищного строительства (2.1)	998
56	Для индивидуального жилищного строительства (2.1)	1205
57	Для индивидуального жилищного строительства (2.1)	1215
58	Для индивидуального жилищного строительства (2.1)	750
59	Для индивидуального жилищного строительства (2.1)	757
60	Для индивидуального жилищного строительства (2.1)	1444
61	Для индивидуального жилищного строительства (2.1)	1359
62	Для индивидуального жилищного строительства (2.1)	1249
63	Для индивидуального жилищного строительства (2.1)	1408
64	Для индивидуального жилищного строительства (2.1)	1067
65	Для индивидуального жилищного строительства (2.1)	980

Условный номер земельного участка	Вид разрешенного использования земельного участка в соответствии с проектом планировки (код вида разрешенного использования)	Площадь участка в соответствии с проектом планировки и межевания, кв. м
66	Для индивидуального жилищного строительства (2.1)	1373
67	Для индивидуального жилищного строительства (2.1)	1555
68	Земельные участки (территории) общего пользования (12.0)	214
69	Земельные участки (территории) общего пользования (12.0)	410
70	Земельные участки (территории) общего пользования (12.0)	459
71	Земельные участки (территории) общего пользования (12.0)	939
72	Земельные участки (территории) общего пользования (12.0)	527
73	Земельные участки (территории) общего пользования (12.0)	382
74	Земельные участки (территории) общего пользования (12.0)	962
75	Земельные участки (территории) общего пользования (12.0)	537
76	Земельные участки (территории) общего пользования (12.0)	28745
77	Земельные участки (территории) общего пользования (12.0)	438
78	Земельные участки (территории) общего пользования (12.0)	737
79	Земельные участки (территории) общего пользования (12.0)	1392
80	Земельные участки (территории) общего пользования (12.0)	21
Элемент планировочной структуры 04:09		
1	Для индивидуального жилищного строительства (2.1)	504
2	Для индивидуального жилищного строительства (2.1)	793
3	Для индивидуального жилищного строительства (2.1)	801
4	Для индивидуального жилищного строительства (2.1)	847
5	Для индивидуального жилищного строительства (2.1)	1166
6	Для индивидуального жилищного строительства (2.1)	901
7	Для индивидуального жилищного строительства (2.1)	934
8	Спорт (5.1)	1868
9	Земельные участки (территории) общего пользования (12.0)	641
10	Земельные участки (территории) общего пользования (12.0)	21
Элемент планировочной структуры 04:10		
1	Для индивидуального жилищного строительства (2.1)	938
2	Для индивидуального жилищного строительства (2.1)	442
3	Для индивидуального жилищного строительства (2.1)	151
4	Малоэтажная многоквартирная жилая застройка (2.1.1)	1780
5	Для индивидуального жилищного строительства (2.1)	983
6	Для индивидуального жилищного строительства (2.1)	854
7	Для индивидуального жилищного строительства (2.1)	727
8	Для индивидуального жилищного строительства (2.1)	777
9	Для индивидуального жилищного строительства (2.1)	687
10	Для индивидуального жилищного строительства (2.1)	267
11	Для индивидуального жилищного строительства (2.1)	775
12	Для индивидуального жилищного строительства (2.1)	704
13	Для индивидуального жилищного строительства (2.1)	767
14	Малоэтажная многоквартирная жилая застройка (2.1.1)	1338
15	Малоэтажная многоквартирная жилая застройка (2.1.1)	1529
16	Для индивидуального жилищного строительства (2.1)	905
17	Для индивидуального жилищного строительства (2.1)	666
18	Для индивидуального жилищного строительства (2.1)	529
19	Для индивидуального жилищного строительства (2.1)	1058
20	Для индивидуального жилищного строительства (2.1)	613
21	Для индивидуального жилищного строительства (2.1)	839
22	Земельные участки (территории) общего пользования (12.0)	264
23	Земельные участки (территории) общего пользования (12.0)	1322
24	Земельные участки (территории) общего пользования (12.0)	5
25	Земельные участки (территории) общего пользования (12.0)	903
26	Земельные участки (территории) общего пользования (12.0)	16

Условный номер земельного участка	Вид разрешенного использования земельного участка в соответствии с проектом планировки (код вида разрешенного использования)	Площадь участка в соответствии с проектом планировки и межевания, кв. м
Элемент планировочной структуры 04:11		
1	Для индивидуального жилищного строительства (2.1)	399
2	Для индивидуального жилищного строительства (2.1)	374
3	Для индивидуального жилищного строительства (2.1)	894
4	Для индивидуального жилищного строительства (2.1)	572
5	Для индивидуального жилищного строительства (2.1)	928
6	Для индивидуального жилищного строительства (2.1)	1057
7	Для индивидуального жилищного строительства (2.1)	995
8	Для индивидуального жилищного строительства (2.1)	546
9	Для индивидуального жилищного строительства (2.1)	804
10	Для индивидуального жилищного строительства (2.1)	477
11	Для индивидуального жилищного строительства (2.1)	805
12	Для индивидуального жилищного строительства (2.1)	923
13	Для индивидуального жилищного строительства (2.1)	870
Элемент планировочной структуры 04:12		
1	Для индивидуального жилищного строительства (2.1)	703
2	Для индивидуального жилищного строительства (2.1)	742
3	Для индивидуального жилищного строительства (2.1)	769
4	Для индивидуального жилищного строительства (2.1)	853
5	Для индивидуального жилищного строительства (2.1)	840
6	Для индивидуального жилищного строительства (2.1)	808
7	Для индивидуального жилищного строительства (2.1)	948
8	Для индивидуального жилищного строительства (2.1)	868
9	Для индивидуального жилищного строительства (2.1)	700
10	Для индивидуального жилищного строительства (2.1)	730
11	Для индивидуального жилищного строительства (2.1)	805
Элемент планировочной структуры 04:13		
1	Для индивидуального жилищного строительства (2.1)	559
2	Для индивидуального жилищного строительства (2.1)	520
3	Для индивидуального жилищного строительства (2.1)	772
4	Для индивидуального жилищного строительства (2.1)	572
5	Для индивидуального жилищного строительства (2.1)	563
6	Для индивидуального жилищного строительства (2.1)	535
7	Для индивидуального жилищного строительства (2.1)	493
8	Для индивидуального жилищного строительства (2.1)	558
9	Для индивидуального жилищного строительства (2.1)	609
10	Для индивидуального жилищного строительства (2.1)	641
11	Для индивидуального жилищного строительства (2.1)	539
12	Для индивидуального жилищного строительства (2.1)	564
13	Для индивидуального жилищного строительства (2.1)	704
14	Земельные участки (территории) общего пользования (12.0)	331
Элемент планировочной структуры 04:14		
1	Для индивидуального жилищного строительства (2.1)	404
2	Для индивидуального жилищного строительства (2.1)	606
3	Для индивидуального жилищного строительства (2.1)	860
4	Для индивидуального жилищного строительства (2.1)	983
5	Для индивидуального жилищного строительства (2.1)	1257
6	Для индивидуального жилищного строительства (2.1)	983
7	Для индивидуального жилищного строительства (2.1)	585
8	Для индивидуального жилищного строительства (2.1)	475
9	Для индивидуального жилищного строительства (2.1)	578
10	Для индивидуального жилищного строительства (2.1)	925
Элемент планировочной структуры 04:15		

Условный номер земельного участка	Вид разрешенного использования земельного участка в соответствии с проектом планировки (код вида разрешенного использования)	Площадь участка в соответствии с проектом планировки и межевания, кв. м
1	Для индивидуального жилищного строительства (2.1)	474
2	Для индивидуального жилищного строительства (2.1)	476
3	Для индивидуального жилищного строительства (2.1)	657
4	Для индивидуального жилищного строительства (2.1)	383
5	Для индивидуального жилищного строительства (2.1)	576
6	Для индивидуального жилищного строительства (2.1)	481
7	Для индивидуального жилищного строительства (2.1)	779
8	Для индивидуального жилищного строительства (2.1)	521
9	Для индивидуального жилищного строительства (2.1)	603
Элемент планировочной структуры 04:16		
1	Для индивидуального жилищного строительства (2.1)	386
2	Для индивидуального жилищного строительства (2.1)	671
3	Для индивидуального жилищного строительства (2.1)	356
4	Для индивидуального жилищного строительства (2.1)	961
5	Для индивидуального жилищного строительства (2.1)	606
6	Для индивидуального жилищного строительства (2.1)	460
7	Для индивидуального жилищного строительства (2.1)	689
8	Для индивидуального жилищного строительства (2.1)	626
9	Для индивидуального жилищного строительства (2.1)	566
10	Земельные участки (территории) общего пользования (12.0)	9
Элемент планировочной структуры 04:17		
1	Для индивидуального жилищного строительства (2.1)	515
2	Предпринимательство (4.0)	3353
3	Для индивидуального жилищного строительства (2.1)	802
4	Коммунальное обслуживание (3.1)	82
Элемент планировочной структуры 04:18		
1	Для индивидуального жилищного строительства (2.1)	704
2	Для индивидуального жилищного строительства (2.1)	691
3	Для индивидуального жилищного строительства (2.1)	705
4	Для индивидуального жилищного строительства (2.1)	848
5	Для индивидуального жилищного строительства (2.1)	805
Элемент планировочной структуры 04:19		
1	Для индивидуального жилищного строительства (2.1)	1093
2	Для индивидуального жилищного строительства (2.1)	818
3	Для индивидуального жилищного строительства (2.1)	752
4	Малоэтажная многоквартирная жилая застройка (2.1.1)	837
5	Малоэтажная многоквартирная жилая застройка (2.1.1)	357
6	Для индивидуального жилищного строительства (2.1)	1051
7	Для индивидуального жилищного строительства (2.1)	550
8	Для индивидуального жилищного строительства (2.1)	476
9	Для индивидуального жилищного строительства (2.1)	712
10	Для индивидуального жилищного строительства (2.1)	1040
11	Земельные участки (территории) общего пользования (12.0)	218
Элемент планировочной структуры 04:20		
1	Для индивидуального жилищного строительства (2.1)	843
2	Для индивидуального жилищного строительства (2.1)	539
Элемент планировочной структуры 04:21		
1	Для индивидуального жилищного строительства (2.1)	601
2	Для индивидуального жилищного строительства (2.1)	648
3	Малоэтажная многоквартирная жилая застройка (2.1.1)	810
4	Малоэтажная многоквартирная жилая застройка (2.1.1)	840
5	Малоэтажная многоквартирная жилая застройка (2.1.1)	760
6	Для индивидуального жилищного строительства (2.1)	345

Условный номер земельного участка	Вид разрешенного использования земельного участка в соответствии с проектом планировки (код вида разрешенного использования)	Площадь участка в соответствии с проектом планировки и межевания, кв. м
7	Для индивидуального жилищного строительства (2.1)	420
8	Для индивидуального жилищного строительства (2.1)	291
9	Для индивидуального жилищного строительства (2.1)	1027
10	Для индивидуального жилищного строительства (2.1)	991
11	Для индивидуального жилищного строительства (2.1)	799
12	Земельные участки (территории) общего пользования (12.0)	3
Элемент планировочной структуры 04:22		
1	Для индивидуального жилищного строительства (2.1)	556
2	Для индивидуального жилищного строительства (2.1)	588
3	Для индивидуального жилищного строительства (2.1)	553
4	Для индивидуального жилищного строительства (2.1)	545
5	Для индивидуального жилищного строительства (2.1)	848
6	Для индивидуального жилищного строительства (2.1)	723
7	Для индивидуального жилищного строительства (2.1)	789
8	Магазины (4.4)	501
9	Для индивидуального жилищного строительства (2.1)	665
10	Для индивидуального жилищного строительства (2.1)	830
11	Для индивидуального жилищного строительства (2.1)	758
12	Для индивидуального жилищного строительства (2.1)	621
13	Для индивидуального жилищного строительства (2.1)	634
14	Для индивидуального жилищного строительства (2.1)	1188
15	Земельные участки (территории) общего пользования (12.0)	559
Элемент планировочной структуры 04:23		
1	Для индивидуального жилищного строительства (2.1)	998
2	Для индивидуального жилищного строительства (2.1)	977
3	Для индивидуального жилищного строительства (2.1)	838
4	Для индивидуального жилищного строительства (2.1)	640
5	Для индивидуального жилищного строительства (2.1)	643
6	Для индивидуального жилищного строительства (2.1)	746
7	Для индивидуального жилищного строительства (2.1)	654
8	Для индивидуального жилищного строительства (2.1)	652
9	Для индивидуального жилищного строительства (2.1)	725
Элемент планировочной структуры 04:24		
1	Для индивидуального жилищного строительства (2.1)	601
2	Для индивидуального жилищного строительства (2.1)	467
3	Для индивидуального жилищного строительства (2.1)	822
4	Для индивидуального жилищного строительства (2.1)	738
5	Для индивидуального жилищного строительства (2.1)	562
5.1	Для индивидуального жилищного строительства (2.1)	1001
6	Для индивидуального жилищного строительства (2.1)	943
7	Для индивидуального жилищного строительства (2.1)	790
8	Для индивидуального жилищного строительства (2.1)	430
9	Магазины (4.4)	405
10	Для индивидуального жилищного строительства (2.1)	512
11	Для индивидуального жилищного строительства (2.1)	887
12	Для индивидуального жилищного строительства (2.1)	961
13	Для индивидуального жилищного строительства (2.1)	884
14	Земельные участки (территории) общего пользования (12.0)	9
Элемент планировочной структуры 04:25		
1	Для индивидуального жилищного строительства (2.1)	609
2	Для индивидуального жилищного строительства (2.1)	863
3	Для индивидуального жилищного строительства (2.1)	788
4	Для индивидуального жилищного строительства (2.1)	691

Условный номер земельного участка	Вид разрешенного использования земельного участка в соответствии с проектом планировки (код вида разрешенного использования)	Площадь участка в соответствии с проектом планировки и межевания, кв. м
5	Для индивидуального жилищного строительства (2.1)	951
6	Для индивидуального жилищного строительства (2.1)	1008
7	Для индивидуального жилищного строительства (2.1)	719
8	Для индивидуального жилищного строительства (2.1)	888
9	Для индивидуального жилищного строительства (2.1)	889
10	Для индивидуального жилищного строительства (2.1)	762
11	Для индивидуального жилищного строительства (2.1)	1174
12	Для индивидуального жилищного строительства (2.1)	343
13	Для индивидуального жилищного строительства (2.1)	644
14	Для индивидуального жилищного строительства (2.1)	711
15	Для индивидуального жилищного строительства (2.1)	820
16	Для индивидуального жилищного строительства (2.1)	432
17	Земельные участки (территории) общего пользования (12.0)	11
18	Земельные участки (территории) общего пользования (12.0)	25
Элемент планировочной структуры 04:26		
1	Для индивидуального жилищного строительства (2.1)	630
2	Для индивидуального жилищного строительства (2.1)	675
3	Для индивидуального жилищного строительства (2.1)	667
4	Для индивидуального жилищного строительства (2.1)	277
5	Для индивидуального жилищного строительства (2.1)	348
6	Для индивидуального жилищного строительства (2.1)	695
7	Для индивидуального жилищного строительства (2.1)	711
8	Для индивидуального жилищного строительства (2.1)	726
9	Для индивидуального жилищного строительства (2.1)	864
10	Для индивидуального жилищного строительства (2.1)	695
11	Для индивидуального жилищного строительства (2.1)	525
12	Для индивидуального жилищного строительства (2.1)	687
13	Для индивидуального жилищного строительства (2.1)	647
14	Для индивидуального жилищного строительства (2.1)	796
15	Для индивидуального жилищного строительства (2.1)	846
16	Для индивидуального жилищного строительства (2.1)	730
17	Для индивидуального жилищного строительства (2.1)	704
18	Для индивидуального жилищного строительства (2.1)	660
19	Для индивидуального жилищного строительства (2.1)	1123
20	Для индивидуального жилищного строительства (2.1)	580
21	Для индивидуального жилищного строительства (2.1)	384
22	Для индивидуального жилищного строительства (2.1)	339
23	Для индивидуального жилищного строительства (2.1)	727
24	Для индивидуального жилищного строительства (2.1)	685
25	Для индивидуального жилищного строительства (2.1)	636
Элемент планировочной структуры 04:27		
1	Для индивидуального жилищного строительства (2.1)	1634
2	Земельные участки (территории) общего пользования (12.0)	294
Элемент планировочной структуры 04:28		
1	Спорт (5.1)	9869
2	Коммунальное обслуживание (3.1)	244
3	Коммунальное обслуживание (3.1)	936
4	Для индивидуального жилищного строительства (2.1)	843
5	Для индивидуального жилищного строительства (2.1)	1357
6	Для индивидуального жилищного строительства (2.1)	986
7	Для индивидуального жилищного строительства (2.1)	942
8	Для индивидуального жилищного строительства (2.1)	681
9	Для индивидуального жилищного строительства (2.1)	975

Условный номер земельного участка	Вид разрешенного использования земельного участка в соответствии с проектом планировки (код вида разрешенного использования)	Площадь участка в соответствии с проектом планировки и межевания, кв. м
9.1	Для индивидуального жилищного строительства (2.1)	904
10	Для индивидуального жилищного строительства (2.1)	851
11	Для индивидуального жилищного строительства (2.1)	1205
12	Для индивидуального жилищного строительства (2.1)	1312
13	Для индивидуального жилищного строительства (2.1)	1165
14	Для индивидуального жилищного строительства (2.1)	815
15	Для индивидуального жилищного строительства (2.1)	826
16	Для индивидуального жилищного строительства (2.1)	1018
17	Для индивидуального жилищного строительства (2.1)	883
18	Для индивидуального жилищного строительства (2.1)	1074
19	Для индивидуального жилищного строительства (2.1)	855
20	Для индивидуального жилищного строительства (2.1)	647
21	Для индивидуального жилищного строительства (2.1)	548
22	Для индивидуального жилищного строительства (2.1)	1788
24	Земельные участки (территории) общего пользования (12.0)	908
25	Земельные участки (территории) общего пользования (12.0)	145
25.1	Земельные участки (территории) общего пользования (12.0)	230
26	Земельные участки (территории) общего пользования (12.0)	3624
27	Земельные участки (территории) общего пользования (12.0)	1938
28	Земельные участки (территории) общего пользования (12.0)	139350
29	Земельные участки (территории) общего пользования (12.0)	591
31	Земельные участки (территории) общего пользования (12.0)	307
32	Земельные участки (территории) общего пользования (12.0)	151
Элемент планировочной структуры 04:29		
1	Для индивидуального жилищного строительства (2.1)	1004
2	Для индивидуального жилищного строительства (2.1)	1019
3	Для индивидуального жилищного строительства (2.1)	2576
4	Коммунальное обслуживание (3.1)	22
5	Для индивидуального жилищного строительства (2.1)	1453
6	Для индивидуального жилищного строительства (2.1)	1125
7	Для индивидуального жилищного строительства (2.1)	1191
8	Для индивидуального жилищного строительства (2.1)	1971
9	Для индивидуального жилищного строительства (2.1)	885
10	Для индивидуального жилищного строительства (2.1)	1652
11	Для индивидуального жилищного строительства (2.1)	1708
12	Земельные участки (территории) общего пользования (12.0)	571
13	Земельные участки (территории) общего пользования (12.0)	1507
14	Земельные участки (территории) общего пользования (12.0)	657
15	Земельные участки (территории) общего пользования (12.0)	5018
16	Земельные участки (территории) общего пользования (12.0)	1385
17	Земельные участки (территории) общего пользования (12.0)	396
18	Земельные участки (территории) общего пользования (12.0)	23384
Элемент планировочной структуры 04:30		
1	Для индивидуального жилищного строительства (2.1)	646
2	Для индивидуального жилищного строительства (2.1)	1179
3	Для индивидуального жилищного строительства (2.1)	1208
4	Для индивидуального жилищного строительства (2.1)	610
5	Для индивидуального жилищного строительства (2.1)	502
6	Для индивидуального жилищного строительства (2.1)	432
7	Для индивидуального жилищного строительства (2.1)	556
9	Для индивидуального жилищного строительства (2.1)	672
Элемент планировочной структуры 04:31		
1	Для индивидуального жилищного строительства (2.1)	769

Условный номер земельного участка	Вид разрешенного использования земельного участка в соответствии с проектом планировки (код вида разрешенного использования)	Площадь участка в соответствии с проектом планировки и межевания, кв. м
2	Для индивидуального жилищного строительства (2.1)	654
3	Для индивидуального жилищного строительства (2.1)	779
4	Для индивидуального жилищного строительства (2.1)	986
5	Для индивидуального жилищного строительства (2.1)	671
6	Для индивидуального жилищного строительства (2.1)	670
7	Для индивидуального жилищного строительства (2.1)	673
8	Для индивидуального жилищного строительства (2.1)	764
9	Для индивидуального жилищного строительства (2.1)	534
10	Для индивидуального жилищного строительства (2.1)	620
11	Для индивидуального жилищного строительства (2.1)	628
12	Земельные участки (территории) общего пользования (12.0)	660
Элемент планировочной структуры 04:32		
1	Для индивидуального жилищного строительства (2.1)	650
2	Для индивидуального жилищного строительства (2.1)	791
3	Для индивидуального жилищного строительства (2.1)	1769
4	Для индивидуального жилищного строительства (2.1)	893
5	Для индивидуального жилищного строительства (2.1)	708
6	Для индивидуального жилищного строительства (2.1)	554
7	Для индивидуального жилищного строительства (2.1)	688
8	Для индивидуального жилищного строительства (2.1)	734
9	Для индивидуального жилищного строительства (2.1)	677
10	Для индивидуального жилищного строительства (2.1)	656
11	Для индивидуального жилищного строительства (2.1)	694
12	Для индивидуального жилищного строительства (2.1)	1262
13	Для индивидуального жилищного строительства (2.1)	648
14	Для индивидуального жилищного строительства (2.1)	747
15	Для индивидуального жилищного строительства (2.1)	723
16	Для индивидуального жилищного строительства (2.1)	725
17	Земельные участки (территории) общего пользования (12.0)	807
18	Для индивидуального жилищного строительства (2.1)	794
19	Для индивидуального жилищного строительства (2.1)	707
Элемент планировочной структуры 04:33		
1	Для индивидуального жилищного строительства (2.1)	760
2	Для индивидуального жилищного строительства (2.1)	464
3	Для индивидуального жилищного строительства (2.1)	744
4	Для индивидуального жилищного строительства (2.1)	1517
5	Для индивидуального жилищного строительства (2.1)	885
6	Для индивидуального жилищного строительства (2.1)	1323
7	Для индивидуального жилищного строительства (2.1)	423
8	Для индивидуального жилищного строительства (2.1)	291
9	Для индивидуального жилищного строительства (2.1)	569
10	Для индивидуального жилищного строительства (2.1)	643
11	Для индивидуального жилищного строительства (2.1)	652
12	Для индивидуального жилищного строительства (2.1)	857
13	Для индивидуального жилищного строительства (2.1)	787
14	Для индивидуального жилищного строительства (2.1)	645
15	Для индивидуального жилищного строительства (2.1)	917
16	Для индивидуального жилищного строительства (2.1)	636
17	Для индивидуального жилищного строительства (2.1)	714
18	Для индивидуального жилищного строительства (2.1)	853
19	Земельные участки (территории) общего пользования (12.0)	926
Элемент планировочной структуры 04:34		
1	Для индивидуального жилищного строительства (2.1)	838

Условный номер земельного участка	Вид разрешенного использования земельного участка в соответствии с проектом планировки (код вида разрешенного использования)	Площадь участка в соответствии с проектом планировки и межевания, кв. м
2	Для индивидуального жилищного строительства (2.1)	754
3	Для индивидуального жилищного строительства (2.1)	861
4	Для индивидуального жилищного строительства (2.1)	549
5	Для индивидуального жилищного строительства (2.1)	688
6	Для индивидуального жилищного строительства (2.1)	624
7	Для индивидуального жилищного строительства (2.1)	678
8	Малоэтажная многоквартирная жилая застройка (2.1.1)	251
9	Для индивидуального жилищного строительства (2.1)	2260
10	Для индивидуального жилищного строительства (2.1)	1287
11	Для индивидуального жилищного строительства (2.1)	851
12	Для индивидуального жилищного строительства (2.1)	941
13	Для индивидуального жилищного строительства (2.1)	1420
14	Для индивидуального жилищного строительства (2.1)	639
15	Для индивидуального жилищного строительства (2.1)	586
16	Для индивидуального жилищного строительства (2.1)	747
17	Для индивидуального жилищного строительства (2.1)	921
18	Для индивидуального жилищного строительства (2.1)	1372
19	Спорт (5.1)	2341
20	Для индивидуального жилищного строительства (2.1)	1051
21	Для индивидуального жилищного строительства (2.1)	611
22	Для индивидуального жилищного строительства (2.1)	1504
23	Земельные участки (территории) общего пользования (12.0)	37
Элемент планировочной структуры 04:35		
1	Предпринимательство (4.0)	3116
2	Образование и просвещение (3.5)	48441
3	Для индивидуального жилищного строительства (2.1)	704
4	Для индивидуального жилищного строительства (2.1)	725
5	Для индивидуального жилищного строительства (2.1)	1279
6	Для индивидуального жилищного строительства (2.1)	1471
7	Для индивидуального жилищного строительства (2.1)	1251
8	Магазины (4.4)	14764
9	Коммунальное обслуживание (3.1)	51
10	Для индивидуального жилищного строительства (2.1)	1526
11	Для индивидуального жилищного строительства (2.1)	1336
12	Для индивидуального жилищного строительства (2.1)	1029
13	Для индивидуального жилищного строительства (2.1)	1095
14	Для индивидуального жилищного строительства (2.1)	1005
15	Для индивидуального жилищного строительства (2.1)	1139
16	Для индивидуального жилищного строительства (2.1)	1206
17	Для индивидуального жилищного строительства (2.1)	174
18	Для индивидуального жилищного строительства (2.1)	1130
19	Для индивидуального жилищного строительства (2.1)	1205
20	Для индивидуального жилищного строительства (2.1)	403
21	Для индивидуального жилищного строительства (2.1)	973
22	Для индивидуального жилищного строительства (2.1)	545
23	Для индивидуального жилищного строительства (2.1)	734
24	Земельные участки (территории) общего пользования (12.0)	544
25	Для индивидуального жилищного строительства (2.1)	1028
Элемент планировочной структуры 04:36		
1	Для индивидуального жилищного строительства (2.1)	1222
2	Для индивидуального жилищного строительства (2.1)	656
3	Для индивидуального жилищного строительства (2.1)	676
4	Для индивидуального жилищного строительства (2.1)	687

Условный номер земельного участка	Вид разрешенного использования земельного участка в соответствии с проектом планировки (код вида разрешенного использования)	Площадь участка в соответствии с проектом планировки и межевания, кв. м
5	Для индивидуального жилищного строительства (2.1)	640
6	Для индивидуального жилищного строительства (2.1)	1523
7	Для индивидуального жилищного строительства (2.1)	1072
8	Для индивидуального жилищного строительства (2.1)	2079
9	Для индивидуального жилищного строительства (2.1)	709
10	Для индивидуального жилищного строительства (2.1)	722
11	Земельные участки (территории) общего пользования (12.0)	371
Элемент планировочной структуры 04:37		
1	Для индивидуального жилищного строительства (2.1)	992
2	Малоэтажная многоквартирная жилая застройка (2.1.1)	8960
3	Коммунальное обслуживание (3.1)	45
4	Для индивидуального жилищного строительства (2.1)	923
5	Для индивидуального жилищного строительства (2.1)	939
6	Для индивидуального жилищного строительства (2.1)	919
7	Для индивидуального жилищного строительства (2.1)	1415
8	Хранение автотранспорта (2.7.1)	1584
9	Для индивидуального жилищного строительства (2.1)	1115
10	Для индивидуального жилищного строительства (2.1)	1106
11	Для индивидуального жилищного строительства (2.1)	1489
Элемент планировочной структуры 04:38		
1	Для индивидуального жилищного строительства (2.1)	879
2	Для индивидуального жилищного строительства (2.1)	1210
3	Для индивидуального жилищного строительства (2.1)	1484
4	Для индивидуального жилищного строительства (2.1)	863
5	Для индивидуального жилищного строительства (2.1)	840
6	Для индивидуального жилищного строительства (2.1)	797
7	Для индивидуального жилищного строительства (2.1)	867
8	Для индивидуального жилищного строительства (2.1)	523
9	Для индивидуального жилищного строительства (2.1)	474
10	Для индивидуального жилищного строительства (2.1)	1168
11	Для индивидуального жилищного строительства (2.1)	1084
12	Для индивидуального жилищного строительства (2.1)	1299
13	Для индивидуального жилищного строительства (2.1)	958
14	Для индивидуального жилищного строительства (2.1)	561
Элемент планировочной структуры 04:39		
1	Для индивидуального жилищного строительства (2.1)	524
2	Для индивидуального жилищного строительства (2.1)	915
3	Для индивидуального жилищного строительства (2.1)	985
4	Для индивидуального жилищного строительства (2.1)	547
5	Для индивидуального жилищного строительства (2.1)	918
6	Для индивидуального жилищного строительства (2.1)	754
7	Для индивидуального жилищного строительства (2.1)	804
8	Для индивидуального жилищного строительства (2.1)	711
9	Для индивидуального жилищного строительства (2.1)	676
10	Земельные участки (территории) общего пользования (12.0)	167
Элемент планировочной структуры 04:40		
1	Спорт (5.1)	1066
2	Для индивидуального жилищного строительства (2.1)	1062
3	Для индивидуального жилищного строительства (2.1)	642
4	Спорт (5.1)	385
5	Малоэтажная многоквартирная жилая застройка (2.1.1)	1854
6	Малоэтажная многоквартирная жилая застройка (2.1.1)	1183
7	Для индивидуального жилищного строительства (2.1)	1000

Условный номер земельного участка	Вид разрешенного использования земельного участка в соответствии с проектом планировки (код вида разрешенного использования)	Площадь участка в соответствии с проектом планировки и межевания, кв. м
8	Для индивидуального жилищного строительства (2.1)	356
9	Земельные участки (территории) общего пользования (12.0)	512
Элемент планировочной структуры 04:41		
1	Для индивидуального жилищного строительства (2.1)	709
2	Для индивидуального жилищного строительства (2.1)	707
3	Для индивидуального жилищного строительства (2.1)	794
4	Для индивидуального жилищного строительства (2.1)	915
5	Для индивидуального жилищного строительства (2.1)	815
6	Для индивидуального жилищного строительства (2.1)	383
7	Для индивидуального жилищного строительства (2.1)	240
8	Для индивидуального жилищного строительства (2.1)	509
9	Для индивидуального жилищного строительства (2.1)	479
10	Для индивидуального жилищного строительства (2.1)	598
11	Для индивидуального жилищного строительства (2.1)	608
Элемент планировочной структуры 04:42		
1	Для индивидуального жилищного строительства (2.1)	759
2	Для индивидуального жилищного строительства (2.1)	945
3	Для индивидуального жилищного строительства (2.1)	863
4	Для индивидуального жилищного строительства (2.1)	738
5	Для индивидуального жилищного строительства (2.1)	671
6	Для индивидуального жилищного строительства (2.1)	739
7	Для индивидуального жилищного строительства (2.1)	654
8	Для индивидуального жилищного строительства (2.1)	460
9	Для индивидуального жилищного строительства (2.1)	688
10	Малоэтажная многоквартирная жилая застройка (2.1.1)	636
11	Общественное использование объектов капитального строительства (3.0)	1715
12	Общественное использование объектов капитального строительства (3.0)	6464
13	Земельные участки (территории) общего пользования (12.0)	547
Элемент планировочной структуры 04:43		
1	Для индивидуального жилищного строительства (2.1)	605
2	Для индивидуального жилищного строительства (2.1)	807
3	Для индивидуального жилищного строительства (2.1)	832
4	Для индивидуального жилищного строительства (2.1)	855
5	Для индивидуального жилищного строительства (2.1)	578
6	Для индивидуального жилищного строительства (2.1)	721
7	Для индивидуального жилищного строительства (2.1)	939
8	Для индивидуального жилищного строительства (2.1)	519
9	Для индивидуального жилищного строительства (2.1)	502
10	Для индивидуального жилищного строительства (2.1)	755
11	Для индивидуального жилищного строительства (2.1)	1015
12	Для индивидуального жилищного строительства (2.1)	691
13	Для индивидуального жилищного строительства (2.1)	552
Элемент планировочной структуры 04:44		
1	Для индивидуального жилищного строительства (2.1)	782
2	Для индивидуального жилищного строительства (2.1)	666
3	Для индивидуального жилищного строительства (2.1)	894
4	Для индивидуального жилищного строительства (2.1)	737
5	Для индивидуального жилищного строительства (2.1)	443
6	Для индивидуального жилищного строительства (2.1)	348
7	Для индивидуального жилищного строительства (2.1)	510
8	Для индивидуального жилищного строительства (2.1)	567

Условный номер земельного участка	Вид разрешенного использования земельного участка в соответствии с проектом планировки (код вида разрешенного использования)	Площадь участка в соответствии с проектом планировки и межевания, кв. м
9	Для индивидуального жилищного строительства (2.1)	615
10	Для индивидуального жилищного строительства (2.1)	574
11	Для индивидуального жилищного строительства (2.1)	646
12	Для индивидуального жилищного строительства (2.1)	712
13	Для индивидуального жилищного строительства (2.1)	821
14	Для индивидуального жилищного строительства (2.1)	696
15	Для индивидуального жилищного строительства (2.1)	560
16	Для индивидуального жилищного строительства (2.1)	510
17	Для индивидуального жилищного строительства (2.1)	501
18	Для индивидуального жилищного строительства (2.1)	771
19	Для индивидуального жилищного строительства (2.1)	859
20	Для индивидуального жилищного строительства (2.1)	727
21	Для индивидуального жилищного строительства (2.1)	578
22	Для индивидуального жилищного строительства (2.1)	579
23	Для индивидуального жилищного строительства (2.1)	618
24	Для индивидуального жилищного строительства (2.1)	706
25	Для индивидуального жилищного строительства (2.1)	502
26	Для индивидуального жилищного строительства (2.1)	488
27	Земельные участки (территории) общего пользования (12.0)	299
28	Земельные участки (территории) общего пользования (12.0)	308
Элемент планировочной структуры 04:45		
1	Для индивидуального жилищного строительства (2.1)	545
2	Малоэтажная многоквартирная жилая застройка (2.1.1)	434
3	Малоэтажная многоквартирная жилая застройка (2.1.1)	409
4	Для индивидуального жилищного строительства (2.1)	492
5	Для индивидуального жилищного строительства (2.1)	454
6	Для индивидуального жилищного строительства (2.1)	771
7	Социальное обслуживание (3.2)	229
8	Малоэтажная многоквартирная жилая застройка (2.1.1)	201
9	Для индивидуального жилищного строительства (2.1)	465
10	Для индивидуального жилищного строительства (2.1)	624
11	Для индивидуального жилищного строительства (2.1)	524
12	Для индивидуального жилищного строительства (2.1)	908
13	Для индивидуального жилищного строительства (2.1)	418
14	Для индивидуального жилищного строительства (2.1)	446
15	Земельные участки (территории) общего пользования (12.0)	586
Элемент планировочной структуры – улично-дорожная сеть		
1	Коммунальное обслуживание (3.1)	18
2	Коммунальное обслуживание (3.1)	58
3	Коммунальное обслуживание (3.1)	20
4	Коммунальное обслуживание (3.1)	23
5	Коммунальное обслуживание (3.1)	106
6	Коммунальное обслуживание (3.1)	22
7	Коммунальное обслуживание (3.1)	20
8	Земельные участки (территории) общего пользования (12.0)	12623
9	Земельные участки (территории) общего пользования (12.0)	3370
10	Земельные участки (территории) общего пользования (12.0)	3710
11	Земельные участки (территории) общего пользования (12.0)	5199
12	Земельные участки (территории) общего пользования (12.0)	10537
13	Земельные участки (территории) общего пользования (12.0)	3055
14	Земельные участки (территории) общего пользования (12.0)	7655
15	Земельные участки (территории) общего пользования (12.0)	2320
16	Земельные участки (территории) общего пользования (12.0)	2459

Условный номер земельного участка	Вид разрешенного использования земельного участка в соответствии с проектом планировки (код вида разрешенного использования)	Площадь участка в соответствии с проектом планировки и межевания, кв. м
17	Земельные участки (территории) общего пользования (12.0)	10317
18	Земельные участки (территории) общего пользования (12.0)	6780
19	Земельные участки (территории) общего пользования (12.0)	2268
20	Земельные участки (территории) общего пользования (12.0)	2431
21	Земельные участки (территории) общего пользования (12.0)	14748
22	Земельные участки (территории) общего пользования (12.0)	3087
23	Земельные участки (территории) общего пользования (12.0)	5682
24	Земельные участки (территории) общего пользования (12.0)	8469
25	Земельные участки (территории) общего пользования (12.0)	9254
26	Земельные участки (территории) общего пользования (12.0)	3255
27	Земельные участки (территории) общего пользования (12.0)	17173
28	Земельные участки (территории) общего пользования (12.0)	1014
29	Земельные участки (территории) общего пользования (12.0)	1704
30	Земельные участки (территории) общего пользования (12.0)	2542
31	Земельные участки (территории) общего пользования (12.0)	3005
32	Земельные участки (территории) общего пользования (12.0)	2078
33	Земельные участки (территории) общего пользования (12.0)	1501
34	Земельные участки (территории) общего пользования (12.0)	1533
35	Земельные участки (территории) общего пользования (12.0)	935
36	Земельные участки (территории) общего пользования (12.0)	592
37	Земельные участки (территории) общего пользования (12.0)	8690
38	Земельные участки (территории) общего пользования (12.0)	4419
39	Земельные участки (территории) общего пользования (12.0)	25
40	Земельные участки (территории) общего пользования (12.0)	27
41	Земельные участки (территории) общего пользования (12.0)	7
42	Земельные участки (территории) общего пользования (12.0)	6
43	Земельные участки (территории) общего пользования (12.0)	220
44	Земельные участки (территории) общего пользования (12.0)	76
45	Земельные участки (территории) общего пользования (12.0)	9
46	Земельные участки (территории) общего пользования (12.0)	29
47	Земельные участки (территории) общего пользования (12.0)	29
48	Земельные участки (территории) общего пользования (12.0)	38
49	Земельные участки (территории) общего пользования (12.0)	10
50	Земельные участки (территории) общего пользования (12.0)	5
51	Земельные участки (территории) общего пользования (12.0)	22

Примечание – все образуемые земельные участки отнесены к категории земель – Земли населенных пунктов.

Таблица 3 Перечень и сведения об образуемых земельных участках, в отношении которых предполагается их изъятие для государственных или муниципальных нужд

Условный номер земельного участка	Кадастровый номер земельного участка	Вид разрешенного использования земельного участка в соответствии с правоустанавливающим документом	Вид разрешенного использования земельного участка в соответствии с проектом планировки	Площадь земельного участка, предполагаемого к изъятию, кв. м	Площадь земельного участка по документу, кв. м
52	65:01:0102001:81	Земельный участок, на котором расположен жилой дом	Земельные участки (территории) общего пользования (12.0)	90	800
53	65:01:0102002:132	Под индивидуальный жилой дом	Земельные участки (территории) общего пользования (12.0)	67	1000
54	65:01:0102002:66	Для строительства объекта "Дом быта	Земельные участки (территории) общего пользования (12.0)	15	800
55	65:01:0102002:163	Для завершения строительства индивидуального жилого дома в установленном порядке	Земельные участки (территории) общего пользования (12.0)	129	800
56	65:01:0102001:54	Под существующий индивидуальный жилой дом и хозяйственные постройки	Земельные участки (территории) общего пользования (12.0)	14	1253
57	65:01:0102002:1284	под часть жилого дома	Земельные участки (территории) общего пользования (12.0)	6	837
58	65:01:0102001:70	Земельный участок, на котором расположен жилой дом и хозяйственные постройки	Земельные участки (территории) общего пользования (12.0)	38	969
59	65:01:0102002:412	Для строительства индивидуального жилого дома	Земельные участки (территории) общего пользования (12.0)	51	829
60	65:01:0102002:164	Под часть жилого дома (квартира)	Земельные участки (территории) общего пользования (12.0)	38	880
61	65:01:0102002:116	Земельный участок, на котором расположен жилой дом и хозяйственные постройки	Земельные участки (территории) общего пользования (12.0)	33	828
62	65:01:0102002:1281	Малоэтажная многоквартирная жилая застройка	Земельные участки (территории) общего пользования (12.0)	115	902
63	65:01:0102001:424	Для строительства индивидуального жилого дома	Земельные участки (территории) общего пользования (12.0)	23	650
64	65:01:0102001:112	Под жилой дом	Земельные участки (территории) общего пользования (12.0)	66	600

Условный номер земельного участка	Кадастровый номер земельного участка	Вид разрешенного использования земельного участка в соответствии с правоустанавливающим документом	Вид разрешенного использования земельного участка в соответствии с проектом планировки	Площадь земельного участка, предполагаемого к изъятию, кв. м	Площадь земельного участка по документу, кв. м
65	65:01:0102001:124	Для строительства индивидуального жилого дома	Земельные участки (территории) общего пользования (12.0)	27	1536
66	65:01:0102001:826	Для строительства индивидуального жилого дома	Земельные участки (территории) общего пользования (12.0)	15	949
67	65:01:0102001:422	Для строительства индивидуального жилого дома	Земельные участки (территории) общего пользования (12.0)	5	750
68	65:01:0102003:439	Под существующий индивидуальный жилой дом и хозяйственные постройки	Земельные участки (территории) общего пользования (12.0)	30	879
69	65:01:0102003:139	Под существующий индивидуальный жилой дом и хозяйственные постройки	Земельные участки (территории) общего пользования (12.0)	83	753
70	65:01:0102003:53	Под существующий индивидуальный жилой дом и хозяйственные постройки	Земельные участки (территории) общего пользования (12.0)	20	691
71	65:01:0102003:468	Огород	Земельные участки (территории) общего пользования (12.0)	119	346
72	65:01:0102002:343	Жилой дом	Земельные участки (территории) общего пользования (12.0)	67	403
73	65:01:0102003:101	под жилой дом и хозяйственные постройки	Земельные участки (территории) общего пользования (12.0)	38	393
74	65:01:0102003:1274	Под существующую производственную базу	Земельные участки (территории) общего пользования (12.0)	3	1622
75	65:01:0102001:1154	Под существующий индивидуальный жилой дом и хозяйственные постройки	Земельные участки (территории) общего пользования (12.0)	28	600
76	65:01:0102003:135	Под существующий индивидуальный жилой дом	Земельные участки (территории) общего пользования (12.0)	39	641
77	65:01:0102003:1273	Под существующую производственную базу	Земельные участки (территории) общего пользования (12.0)	83	383
78	65:01:0102003:62	Под часть существующего индивидуального жилого дома	Земельные участки (территории) общего пользования (12.0)	15	696
79	65:01:0102003:471	Для строительства	Земельные участки (территории) общего	16	750

Условный номер земельного участка	Кадастровый номер земельного участка	Вид разрешенного использования земельного участка в соответствии с правоустанавливающим документом	Вид разрешенного использования земельного участка в соответствии с проектом планировки	Площадь земельного участка, предполагаемого к изъятию, кв. м	Площадь земельного участка по документу, кв. м
		индивидуального жилого дома	пользования (12.0)		
80	65:01:0102003:43	Под существующий индивидуальный жилой дом и хозяйственные постройки	Земельные участки (территории) общего пользования (12.0)	32	1263
81	65:01:0102003:457	Для строительства индивидуального жилого дома	Земельные участки (территории) общего пользования (12.0)	106	382
82	65:01:0102003:452	Для строительства индивидуального жилого дома	Земельные участки (территории) общего пользования (12.0)	57	738
83	65:01:0102003:60	Для строительства индивидуального жилого дома	Земельные участки (территории) общего пользования (12.0)	28	925
84	65:01:0102003:55	Под существующий индивидуальный жилой дом и хозяйственные постройки	Земельные участки (территории) общего пользования (12.0)	62	904
85	65:01:0102003:141	Под существующий индивидуальный жилой дом и хозяйственные постройки	Земельные участки (территории) общего пользования (12.0)	9	800
86	65:01:0102002:350	Жилой дом	Земельные участки (территории) общего пользования (12.0)	50	747
87	65:01:0102003:1378	Жилой дом	Земельные участки (территории) общего пользования (12.0)	4	921
88	65:01:0102003:475	Для обслуживания здания "Дом ночного пребывания для лиц без определенного места жительства	Земельные участки (территории) общего пользования (12.0)	8	320
89	65:01:0102003:118	Под существующее нежилое здание с прилегающей территорией	Земельные участки (территории) общего пользования (12.0)	35	480
90	65:01:0102001:59	Под индивидуальный жилой дом и хозяйственные постройки	Земельные участки (территории) общего пользования (12.0)	48	979
91	65:01:0102002:278	Жилой дом	Земельные участки (территории) общего пользования (12.0)	107	967
92	65:01:0102002:1264	Жилой дом	Земельные участки (территории) общего пользования (12.0)	55	673
93	65:01:0102002:67	Для строительства	Земельные участки (территории) общего	46	923

Условный номер земельного участка	Кадастровый номер земельного участка	Вид разрешенного использования земельного участка в соответствии с правоустанавливающим документом	Вид разрешенного использования земельного участка в соответствии с проектом планировки	Площадь земельного участка, предполагаемого к изъятию, кв. м	Площадь земельного участка по документу, кв. м
		индивидуального жилого дома	пользования (12.0)		
94	65:01:0102002:356	Жилой дом	Земельные участки (территории) общего пользования (12.0)	107	531
95	65:01:0102002:253	Часть жилого дома	Земельные участки (территории) общего пользования (12.0)	13	1059
96	65:01:0102002:165	Земельный участок для строительства индивидуального жилого дома	Земельные участки (территории) общего пользования (12.0)	8	900
97	65:01:0102002:117	Под жилой дом	Земельные участки (территории) общего пользования (12.0)	3	976
98	65:01:0102002:38	Кафе	Земельные участки (территории) общего пользования (12.0)	99	600
99	65:01:0102002:192	Жилой дом и хозяйственные постройки	Земельные участки (территории) общего пользования (12.0)	34	938
100	65:01:0102002:195	Многоквартирный жилой дом	Земельные участки (территории) общего пользования (12.0)	5	1168
101	65:01:0102002:1156	Под благоустройство территории к кафе	Земельные участки (территории) общего пользования (12.0)	227	729
102	65:01:0102002:114	Земельный участок, на котором размещен жилой дом и хозяйственные постройки	Земельные участки (территории) общего пользования (12.0)	169	576
103	65:01:0102002:1210	Под жилой дом	Земельные участки (территории) общего пользования (12.0)	150	664
104	65:01:0102002:1151	Многоквартирный жилой дом	Земельные участки (территории) общего пользования (12.0)	208	229
105	65:01:0102002:1252	Многоквартирный жилой дом	Земельные участки (территории) общего пользования (12.0)	72	1098
106	65:01:0102002:1276	Индивидуальные жилые дома со встроенными нежилыми помещениями в цокольном и первом этаже	Земельные участки (территории) общего пользования (12.0)	20	800
107	65:01:0102002:1592	Многоквартирный жилой дом этажностью до 4-х этажей	Земельные участки (территории) общего пользования (12.0)	15	646

Условный номер земельного участка	Кадастровый номер земельного участка	Вид разрешенного использования земельного участка в соответствии с правоустанавливающим документом	Вид разрешенного использования земельного участка в соответствии с проектом планировки	Площадь земельного участка, предполагаемого к изъятию, кв. м	Площадь земельного участка по документу, кв. м
108	65:01:0102002:1593	Многоквартирный жилой дом этажностью до 4-х этажей	Земельные участки (территории) общего пользования (12.0)	5	376
109	65:01:0102002:130	Земельный участок, на котором расположен жилой дом и хозяйственные постройки	Земельные участки (территории) общего пользования (12.0)	14	318
110	65:01:0102002:351	Жилой дом	Земельные участки (территории) общего пользования (12.0)	17	839
111	65:01:0102002:405	Под индивидуальный жилой дом и хозяйственные постройки	Земельные участки (территории) общего пользования (12.0)	19	428
112	65:01:0102002:347	Для строительства жилого дома	Земельные участки (территории) общего пользования (12.0)	19	860
113	65:01:0102002:1568	для индивидуальной жилой застройки	Земельные участки (территории) общего пользования (12.0)	43	676
114	65:01:0102002:43	Под индивидуальный жилой дом	Земельные участки (территории) общего пользования (12.0)	38	646
115	65:01:0102002:1231	Многоквартирный жилой дом	Земельные участки (территории) общего пользования (12.0)	38	601
116	65:01:0102002:138	Под индивидуальный жилой дом	Земельные участки (территории) общего пользования (12.0)	33	653
117	65:01:0102002:101	Для строительства индивидуального жилого дома	Земельные участки (территории) общего пользования (12.0)	167	845
118	65:01:0102001:25	Под существующий индивидуальный жилой дом и хозяйственные постройки	Земельные участки (территории) общего пользования (12.0)	112	749
119	65:01:0102001:389	Под существующий индивидуальный жилой дом и хозяйственные постройки	Земельные участки (территории) общего пользования (12.0)	57	852
120	65:01:0102001:390	Под существующий индивидуальный жилой дом и хозяйственные постройки	Земельные участки (территории) общего пользования (12.0)	46	800
121	65:01:0102001:166	Под индивидуальный жилой дом	Земельные участки (территории) общего пользования (12.0)	62	600
122	65:01:0102002:1285	Индивидуальное жилищное	Земельные участки (территории) общего	30	872

Условный номер земельного участка	Кадастровый номер земельного участка	Вид разрешенного использования земельного участка в соответствии с правоустанавливающим документом	Вид разрешенного использования земельного участка в соответствии с проектом планировки	Площадь земельного участка, предполагаемого к изъятию, кв. м	Площадь земельного участка по документу, кв. м
		строительство	пользования (12.0)		
123	65:01:0102001:164	Жилой дом	Земельные участки (территории) общего пользования (12.0)	61	891
124	65:01:0102001:11	Под существующий индивидуальный жилой дом и хозяйственные постройки	Земельные участки (территории) общего пользования (12.0)	164	479
125	65:01:0102001:27	Земельный участок под жилым домом и хозяйственными постройками.	Земельные участки (территории) общего пользования (12.0)	65	1025
126	65:01:0102001:163	Жилой дом	Земельные участки (территории) общего пользования (12.0)	148	480
127	65:01:0102001:928	Для индивидуального жилищного строительства	Земельные участки (территории) общего пользования (12.0)	129	816
128	65:01:0102001:1130	Земельный участок для индивидуального жилищного строительства	Земельные участки (территории) общего пользования (12.0)	54	967
129	65:01:0102001:24	Под существующий индивидуальный жилой дом и хозяйственные постройки	Земельные участки (территории) общего пользования (12.0)	65	921
130	65:01:0102001:5	Земельный участок под жилой дом и хозяйственные постройки	Земельные участки (территории) общего пользования (12.0)	52	810
131	65:01:0102001:830	Под жилой дом	Земельные участки (территории) общего пользования (12.0)	133	720
132	65:01:0102001:119	Под существующий индивидуальный жилой дом и хозяйственные постройки	Земельные участки (территории) общего пользования (12.0)	54	816
133	65:01:0102001:115	Под индивидуальный жилой дом и хозяйственные постройки	Земельные участки (территории) общего пользования (12.0)	80	660
134	65:01:0102001:350	Под индивидуальный жилой дом и хозяйственные постройки	Земельные участки (территории) общего пользования (12.0)	34	751
135	65:01:0102001:818	Под существующий индивидуальный жилой дом	Земельные участки (территории) общего пользования (12.0)	22	1913
136	65:01:0102001:78	Земельный участок, на котором	Земельные участки (территории) общего	90	1057

Условный номер земельного участка	Кадастровый номер земельного участка	Вид разрешенного использования земельного участка в соответствии с правоустанавливающим документом	Вид разрешенного использования земельного участка в соответствии с проектом планировки	Площадь земельного участка, предполагаемого к изъятию, кв. м	Площадь земельного участка по документу, кв. м
		расположен жилой дом и хозяйственные постройки	пользования (12.0)		
137	65:01:0102001:120	Под существующий индивидуальный жилой дом и хозяйственные постройки	Земельные участки (территории) общего пользования (12.0)	61	670
138	65:01:0102001:152	Под индивидуальный жилой дом	Земельные участки (территории) общего пользования (12.0)	62	202
139	65:01:0102001:201	Земельный участок, на котором расположен частный жилой дом и подсобные строения	Земельные участки (территории) общего пользования (12.0)	119	510
140	65:01:0102001:95	Под индивидуальный жилой дом и хозяйственные постройки	Земельные участки (территории) общего пользования (12.0)	26	940
141	65:01:0102001:1	Под существующий индивидуальный жилой дом и хозяйственные постройки	Земельные участки (территории) общего пользования (12.0)	39	1384
142	65:01:0102001:197	Под жилой дом и хозяйственные постройки	Земельные участки (территории) общего пользования (12.0)	24	500
143	65:01:0102001:897	Многоквартирный жилой дом	Земельные участки (территории) общего пользования (12.0)	79	660
144	65:01:0102001:196	Жилой дом и хозяйственные постройки	Земельные участки (территории) общего пользования (12.0)	112	673
145	65:01:0102001:89	Под индивидуальный жилой дом и хозяйственные постройки	Земельные участки (территории) общего пользования (12.0)	29	800
146	65:01:0102002:95	Жилой дом	Земельные участки (территории) общего пользования (12.0)	72	1424
147	65:01:0102002:40	Под существующий индивидуальный жилой дом и хозяйственные постройки	Земельные участки (территории) общего пользования (12.0)	222	2390
148	65:01:0102002:81	Жилой дом	Земельные участки (территории) общего пользования (12.0)	82	1337
149	65:01:0102002:1801	Для индивидуального жилищного строительства	Земельные участки (территории) общего пользования (12.0)	177	415
150	65:01:0102002:1161	Жилой дом и подсобные строения	Земельные участки (территории) общего	8	746

Условный номер земельного участка	Кадастровый номер земельного участка	Вид разрешенного использования земельного участка в соответствии с правоустанавливающим документом	Вид разрешенного использования земельного участка в соответствии с проектом планировки	Площадь земельного участка, предполагаемого к изъятию, кв. м	Площадь земельного участка по документу, кв. м
			пользования (12.0)		
151	65:01:0102002:398	Под существующий индивидуальный жилой дом и хозяйственные постройки	Земельные участки (территории) общего пользования (12.0)	21	709
152	65:01:0102002:99	Под жилой дом	Земельные участки (территории) общего пользования (12.0)	19	4278
153	65:01:0102002:102	Земельный участок занятый жилым домом и постройками	Земельные участки (территории) общего пользования (12.0)	81	787
154	65:01:0102002:58	Под индивидуальный жилой дом и хозяйственные постройки	Земельные участки (территории) общего пользования (12.0)	116	1596
155	65:01:0102002:266	Жилой дом	Земельные участки (территории) общего пользования (12.0)	2	684
156	65:01:0102002:265	Под индивидуальный жилой дом	Земельные участки (территории) общего пользования (12.0)	22	260
157	65:01:0102002:89	Под существующий индивидуальный жилой дом и хозяйственные постройки	Земельные участки (территории) общего пользования (12.0)	1	518
158	65:01:0102002:104	Земельный участок, на котором расположен жилой дом и хозяйственные постройки	Земельные участки (территории) общего пользования (12.0)	2	536
159	65:01:0102002:264	Для строительства индивидуального жилого дома	Земельные участки (территории) общего пользования (12.0)	17	477
160	65:01:0102002:52	Для строительства индивидуального жилого дома	Земельные участки (территории) общего пользования (12.0)	49	598
161	65:01:0102002:1236	Многоквартирный жилой дом	Земельные участки (территории) общего пользования (12.0)	10	660
162	65:01:0102002:8	Под объекты производственной базы в составе: административное здание с мастерскими, мастер	Земельные участки (территории) общего пользования (12.0)	480	584
163	65:01:0102002:213	Жилой дом и хозяйственные постройки	Земельные участки (территории) общего пользования (12.0)	40	586
164	65:01:0102001:277	Жилой дом	Земельные участки (территории) общего пользования (12.0)	43	636

Условный номер земельного участка	Кадастровый номер земельного участка	Вид разрешенного использования земельного участка в соответствии с правоустанавливающим документом	Вид разрешенного использования земельного участка в соответствии с проектом планировки	Площадь земельного участка, предполагаемого к изъятию, кв. м	Площадь земельного участка по документу, кв. м
165	65:01:0102001:274	Жилой дом	Земельные участки (территории) общего пользования (12.0)	112	1134
166	65:01:0102001:36	Под существующий индивидуальный жилой дом и хозяйственные постройки	Земельные участки (территории) общего пользования (12.0)	11	546
167	65:01:0102001:905	Для индивидуального жилищного строительства	Земельные участки (территории) общего пользования (12.0)	30	200
168	65:01:0102001:267	Жилой дом	Земельные участки (территории) общего пользования (12.0)	36	757
169	65:01:0102001:870	Многоквартирный жилой дом	Земельные участки (территории) общего пользования (12.0)	46	654
170	65:01:0102001:233	Под жилой дом	Земельные участки (территории) общего пользования (12.0)	35	925
171	65:01:0102001:902		Земельные участки (территории) общего пользования (12.0)	4	627
172	65:01:0102001:903	под жилым домом и индивидуальным гаражом	Земельные участки (территории) общего пользования (12.0)	50	800
173	65:01:0102001:427	Многоквартирный жилой дом	Земельные участки (территории) общего пользования (12.0)	133	678
174	65:01:0102001:161	Жилой дом	Земельные участки (территории) общего пользования (12.0)	74	536
175	65:01:0102001:159	Под жилой дом	Земельные участки (территории) общего пользования (12.0)	80	652
176	65:01:0102001:258	Жилой дом	Земельные участки (территории) общего пользования (12.0)	24	681
177	65:01:0102001:367	Под часть жилого дома	Земельные участки (территории) общего пользования (12.0)	34	660
178	65:01:0102001:131	Под существующий индивидуальный жилой дом	Земельные участки (территории) общего пользования (12.0)	33	600
179	65:01:0102001:80	Под существующий жилой дом	Земельные участки (территории) общего пользования (12.0)	18	400
180	65:01:0102001:131	Под существующий индивидуальный жилой дом	Земельные участки (территории) общего пользования (12.0)	11	550

Условный номер земельного участка	Кадастровый номер земельного участка	Вид разрешенного использования земельного участка в соответствии с правоустанавливающим документом	Вид разрешенного использования земельного участка в соответствии с проектом планировки	Площадь земельного участка, предполагаемого к изъятию, кв. м	Площадь земельного участка по документу, кв. м
181	65:01:0102001:318	1/2 жилого дома	Земельные участки (территории) общего пользования (12.0)	3	230
182	65:01:0102001:35	Земельный участок занятый жилым домом и постройками	Земельные участки (территории) общего пользования (12.0)	3	610
183	65:01:0102001:64	Земельный участок занятый жилым домом и постройками	Земельные участки (территории) общего пользования (12.0)	31	972
184	65:01:0102001:333	Жилой дом	Земельные участки (территории) общего пользования (12.0)	122	1143
185	65:01:0102001:207	Под жилой дом и хозяйственные постройки	Земельные участки (территории) общего пользования (12.0)	40	655
186	65:01:0102001:88	Земельный участок, на котором расположен жилой дом и хозяйственные постройки	Земельные участки (территории) общего пользования (12.0)	38	850
187	65:01:0102001:43	Под существующий индивидуальный жилой дом и хозяйственные постройки	Земельные участки (территории) общего пользования (12.0)	77	3312
188	65:01:0102001:371	Под существующий индивидуальный жилой дом и хозяйственные постройки	Земельные участки (территории) общего пользования (12.0)	31	622
189	65:01:0102001:86	Земельный участок, на котором расположен жилой дом и хозяйственные постройки	Земельные участки (территории) общего пользования (12.0)	26	1264
190	65:01:0102001:287	Частный жилой дом и подсобные строения	Земельные участки (территории) общего пользования (12.0)	3	600
191	65:01:0102001:260	Жилой дом	Земельные участки (территории) общего пользования (12.0)	54	602
192	65:01:0102001:4	Под часть индивидуального жилого дома и хозяйственные постройки	Земельные участки (территории) общего пользования (12.0)	47	670
193	65:01:0102001:68	Земельный участок на котором расположен жилой дом и хозяйственные постройки	Земельные участки (территории) общего пользования (12.0)	8	623
194	65:01:0102001:204	Под жилой дом	Земельные участки (территории) общего	71	596

Условный номер земельного участка	Кадастровый номер земельного участка	Вид разрешенного использования земельного участка в соответствии с правоустанавливающим документом	Вид разрешенного использования земельного участка в соответствии с проектом планировки	Площадь земельного участка, предполагаемого к изъятию, кв. м	Площадь земельного участка по документу, кв. м
			пользования (12.0)		
195	65:01:0102001:203	Жилой дом	Земельные участки (территории) общего пользования (12.0)	56	612
196	65:01:0102001:202	Под жилой дом и хозяйственные постройки	Земельные участки (территории) общего пользования (12.0)	94	738
197	65:01:0102001:133	Земельный участок на котором расположен частный жилой дом и подсобные строения	Земельные участки (территории) общего пользования (12.0)	88	619
198	65:01:0102001:90	Земельный участок, на котором расположен жилой дом и хозяйственные постройки	Земельные участки (территории) общего пользования (12.0)	97	574
199	65:01:0102002:408	Под индивидуальный жилой дом	Земельные участки (территории) общего пользования (12.0)	46	731
200	65:01:0102002:169	Под индивидуальный жилой дом и хозяйственные постройки	Земельные участки (территории) общего пользования (12.0)	39	583
201	65:01:0102002:353	Строительство индивидуального жилого дома	Земельные участки (территории) общего пользования (12.0)	19	561
202	65:01:0102002:246	Жилой дом и хозяйственные постройки	Земельные участки (территории) общего пользования (12.0)	71	852
203	65:01:0102002:1290	Жилой дом	Земельные участки (территории) общего пользования (12.0)	27	561
204	65:01:0102002:1291	Жилой дом	Земельные участки (территории) общего пользования (12.0)	9	500
205	65:01:0102002:1259	Земельный участок под жилым домом и хозпостройками	Земельные участки (территории) общего пользования (12.0)	31	600
206	65:01:0102002:1258	Земельный участок под жилым домом и хозпостройками	Земельные участки (территории) общего пользования (12.0)	12	500
207	65:01:0102002:232	Жилой дом	Земельные участки (территории) общего пользования (12.0)	11	734
208	65:01:0102002:70	Под индивидуальный жилой дом	Земельные участки (территории) общего пользования (12.0)	38	899
209	65:01:0102002:231	Жилой дом и хозяйственные постройки	Земельные участки (территории) общего пользования (12.0)	43	600

Условный номер земельного участка	Кадастровый номер земельного участка	Вид разрешенного использования земельного участка в соответствии с правоустанавливающим документом	Вид разрешенного использования земельного участка в соответствии с проектом планировки	Площадь земельного участка, предполагаемого к изъятию, кв. м	Площадь земельного участка по документу, кв. м
210	65:01:0102002:156	Под жилой дом	Земельные участки (территории) общего пользования (12.0)	4	874
211	65:01:0102002:1281	Малоэтажная многоквартирная жилая застройка	Земельные участки (территории) общего пользования (12.0)	32	4818
212	65:01:0102002:417	Под жилой дом	Земельные участки (территории) общего пользования (12.0)	1	1603
213	65:01:0102002:384	Земельный участок занятый жилым домом и хозяйственными постройками	Земельные участки (территории) общего пользования (12.0)	3	621
214	65:01:0102002:1573	Под существующий индивидуальный жилой дом и хозяйственные постройки	Земельные участки (территории) общего пользования (12.0)	30	390
215	65:01:0102002:172	Под индивидуальный жилой дом	Земельные участки (территории) общего пользования (12.0)	64	3633
216	65:01:0102002:244		Земельные участки (территории) общего пользования (12.0)	33	815
217	65:01:0102002:245	Земельный участок, на котором расположен частный жилой дом и подсобные строения	Земельные участки (территории) общего пользования (12.0)	24	600
218	65:01:0102002:1171	Под жилой дом	Земельные участки (территории) общего пользования (12.0)	5	1622
219	65:01:0102002:155	Под часть существующего индивидуального жилого дома и хозяйственные постройки	Земельные участки (территории) общего пользования (12.0)	47	891
220	65:01:0102002:90	Индивидуальный жилой дом	Земельные участки (территории) общего пользования (12.0)	8	300
221	65:01:0102002:47		Земельные участки (территории) общего пользования (12.0)	18	862
222	65:01:0102002:171	Под индивидуальный жилой дом	Земельные участки (территории) общего пользования (12.0)	21	300
223	65:01:0102002:34	Индивидуальный жилой дом	Земельные участки (территории) общего пользования (12.0)	81	796
224	65:01:0102002:39	Под строительство	Земельные участки (территории) общего	78	449

Условный номер земельного участка	Кадастровый номер земельного участка	Вид разрешенного использования земельного участка в соответствии с правоустанавливающим документом	Вид разрешенного использования земельного участка в соответствии с проектом планировки	Площадь земельного участка, предполагаемого к изъятию, кв. м	Площадь земельного участка по документу, кв. м
		индивидуального 1-2-этажного жилого дома	пользования (12.0)		
225	65:01:0102002:35	Для формирования земельного участка с целью дальнейшей продажи права аренды (собственности)	Земельные участки (территории) общего пользования (12.0)	82	507
226	65:01:0102001:425	Для строительства индивидуального жилого дома	Земельные участки (территории) общего пользования (12.0)	31	644
227	65:01:0102001:1153	Строительство индивидуального жилого дома	Земельные участки (территории) общего пользования (12.0)	27	450
228	65:01:0102001:104	Под строительство индивидуального жилого дома	Земельные участки (территории) общего пользования (12.0)	43	605
229	65:01:0102003:1349	Многоквартирный жилой дом	Земельные участки (территории) общего пользования (12.0)	2	1160
230	65:01:0102001:181	Жилой дом	Земельные участки (территории) общего пользования (12.0)	49	656
231	65:01:0102001:39	Под существующий индивидуальный жилой дом и хозяйственные постройки	Земельные участки (территории) общего пользования (12.0)	7	688
232	65:01:0102001:132	Под индивидуальный жилой дом и хозяйственные постройки	Земельные участки (территории) общего пользования (12.0)	101	682
233	65:01:0102001:57	Под существующий индивидуальный жилой дом и хозяйственные постройки	Земельные участки (территории) общего пользования (12.0)	54	731
234	65:01:0102001:278	Строительство индивидуального жилого дома	Земельные участки (территории) общего пользования (12.0)	23	823
235	65:01:0102001:411	Под индивидуальный жилой дом	Земельные участки (территории) общего пользования (12.0)	48	1348
236	65:01:0102001:142	Жилой дом	Земельные участки (территории) общего пользования (12.0)	38	740
237	65:01:0102001:141	Под жилой дом и хозяйственные постройки	Земельные участки (территории) общего пользования (12.0)	37	670
238	65:01:0102001:138	Жилой дом	Земельные участки (территории) общего	22	600

Условный номер земельного участка	Кадастровый номер земельного участка	Вид разрешенного использования земельного участка в соответствии с правоустанавливающим документом	Вид разрешенного использования земельного участка в соответствии с проектом планировки	Площадь земельного участка, предполагаемого к изъятию, кв. м	Площадь земельного участка по документу, кв. м
			пользования (12.0)		
239	65:01:0102001:136	Под частный жилой дом и подсобные строения	Земельные участки (территории) общего пользования (12.0)	22	1842
240	65:01:0102001:134	Под жилой дом	Земельные участки (территории) общего пользования (12.0)	32	1026
241	65:01:0102001:2	Под существующий индивидуальный жилой дом и хозяйственные постройки	Земельные участки (территории) общего пользования (12.0)	47	728
242	65:01:0102001:361	Под существующий индивидуальный жилой дом и хозяйственные постройки	Земельные участки (территории) общего пользования (12.0)	126	659
243	65:01:0102001:269	Жилой дом	Земельные участки (территории) общего пользования (12.0)	56	651
244	65:01:0102001:327	Строительство индивидуального жилого дома	Земельные участки (территории) общего пользования (12.0)	26	660
245	65:01:0102001:926	Под существующий жилой дом и хозяйственные постройки	Земельные участки (территории) общего пользования (12.0)	34	778
246	65:01:0102001:53	Под существующий индивидуальный жилой дом и хозяйственные постройки	Земельные участки (территории) общего пользования (12.0)	34	615
247	65:01:0102001:46	Под существующий индивидуальный жилой дом и хозяйственные постройки	Земельные участки (территории) общего пользования (12.0)	41	564
248	65:01:0102001:45	Под строительство индивидуального 1-2-этажного жилого дома	Земельные участки (территории) общего пользования (12.0)	27	316
249	65:01:0102001:226	Жилой дом	Земельные участки (территории) общего пользования (12.0)	15	347
250	65:01:0102001:26	Под существующий индивидуальный жилой дом и хозяйственные постройки	Земельные участки (территории) общего пользования (12.0)	49	1415
251	65:01:0102001:55	Земельный участок, на котором расположен жилой дом	Земельные участки (территории) общего пользования (12.0)	104	798

Условный номер земельного участка	Кадастровый номер земельного участка	Вид разрешенного использования земельного участка в соответствии с правоустанавливающим документом	Вид разрешенного использования земельного участка в соответствии с проектом планировки	Площадь земельного участка, предполагаемого к изъятию, кв. м	Площадь земельного участка по документу, кв. м
252	65:01:0102001:102	Под индивидуальный жилой дом и хозяйственные постройки	Земельные участки (территории) общего пользования (12.0)	2	847
253	65:01:0102001:103	Под жилой дом	Земельные участки (территории) общего пользования (12.0)	10	880
254	65:01:0102001:135	Жилой дом	Земельные участки (территории) общего пользования (12.0)	20	918
255	65:01:0102001:92	Жилой дом	Земельные участки (территории) общего пользования (12.0)	9	860
256	65:01:0102001:835	Жилой дом	Земельные участки (территории) общего пользования (12.0)	7	600
257	65:01:0102001:320	Под индивидуальный жилой дом	Земельные участки (территории) общего пользования (12.0)	160	756
258	65:01:0102001:266	Под жилой дом и хозяйственные постройки	Земельные участки (территории) общего пользования (12.0)	95	600
259	65:01:0102001:66	Под жилой дом	Земельные участки (территории) общего пользования (12.0)	172	750
260	65:01:0102001:40	Под существующий многоквартирный жилой дом	Земельные участки (территории) общего пользования (12.0)	15	958
261	65:01:0102001:360	Под существующий индивидуальный жилой дом и хозяйственные постройки	Земельные участки (территории) общего пользования (12.0)	37	1128
262	65:01:0102001:256	Жилой дом	Земельные участки (территории) общего пользования (12.0)	90	290
263	65:01:0102001:881	Строительство индивидуального жилого дома	Земельные участки (территории) общего пользования (12.0)	38	880
264	65:01:0102001:828	Под жилой дом	Земельные участки (территории) общего пользования (12.0)	95	1546
265	65:01:0102001:12	Под существующий индивидуальный жилой дом и хозяйственные постройки	Земельные участки (территории) общего пользования (12.0)	78	600
266	65:01:0102001:337	Жилой дом	Земельные участки (территории) общего пользования (12.0)	64	669
267	65:01:0102001:118	Под индивидуальный жилой дом	Земельные участки (территории) общего	100	887

Условный номер земельного участка	Кадастровый номер земельного участка	Вид разрешенного использования земельного участка в соответствии с правоустанавливающим документом	Вид разрешенного использования земельного участка в соответствии с проектом планировки	Площадь земельного участка, предполагаемого к изъятию, кв. м	Площадь земельного участка по документу, кв. м
		и хозяйственные постройки	пользования (12.0)		
268	65:01:0102001:174	Жилой дом	Земельные участки (территории) общего пользования (12.0)	36	732
269	65:01:0102001:174	Жилой дом	Земельные участки (территории) общего пользования (12.0)	37	800
270	65:01:0102001:106	под существующий индивидуальный жилой дом	Земельные участки (территории) общего пользования (12.0)	50	670
271	65:01:0102001:875	Многоквартирный жилой дом	Земельные участки (территории) общего пользования (12.0)	13	695
272	65:01:0102001:107	Для строительства индивидуального жилого дома со встроенным на 1 этаже магазином	Земельные участки (территории) общего пользования (12.0)	49	1622
273	65:01:0102001:261	под жилой дом и хозяйственные постройки	Земельные участки (территории) общего пользования (12.0)	170	14570
274	65:01:0102001:127	Под существующий индивидуальный жилой дом и хозяйственные постройки	Земельные участки (территории) общего пользования (12.0)	83	1355
275	65:01:0102001:920	под существующий индивидуальный жилой дом и хозяйственные постройки	Земельные участки (территории) общего пользования (12.0)	100	1257
276	65:01:0102001:836	Жилой дом	Земельные участки (территории) общего пользования (12.0)	336	1309
277	65:01:0102001:9	Под существующий индивидуальный жилой дом и хозяйственные постройки	Земельные участки (территории) общего пользования (12.0)	7	855
278	65:01:0102001:15	Земельный участок, на котором расположен жилой дом и хозяйственные постройки	Земельные участки (территории) общего пользования (12.0)	154	1044
279	65:01:0102001:210	Индивидуальный жилой дом	Земельные участки (территории) общего пользования (12.0)	76	974
280	65:01:0102003:1368	Под жилой дом	Земельные участки (территории) общего пользования (12.0)	84	920
281	65:01:0102003:253	Жилой дом	Земельные участки (территории) общего	106	600

Условный номер земельного участка	Кадастровый номер земельного участка	Вид разрешенного использования земельного участка в соответствии с правоустанавливающим документом	Вид разрешенного использования земельного участка в соответствии с проектом планировки	Площадь земельного участка, предполагаемого к изъятию, кв. м	Площадь земельного участка по документу, кв. м
			пользования (12.0)		
282	65:01:0102003:434	Под существующий индивидуальный жилой дом и хозяйственные постройки	Земельные участки (территории) общего пользования (12.0)	51	200
283	65:01:0102003:448	Под существующий индивидуальный жилой дом и хозяйственные постройки	Земельные участки (территории) общего пользования (12.0)	68	612
284	65:01:0102003:458	Жилой дом	Земельные участки (территории) общего пользования (12.0)	74	851
285	65:01:0102003:248	Жилой дом	Земельные участки (территории) общего пользования (12.0)	72	792
286	65:01:0102003:1318	Под часть индивидуального жилого дома	Земельные участки (территории) общего пользования (12.0)	39	710
287	65:01:0102003:75	Под жилой дом и хозяйственные постройки	Земельные участки (территории) общего пользования (12.0)	22	902
288	65:01:0102003:131	Под индивидуальный жилой дом и хозяйственные постройки	Земельные участки (территории) общего пользования (12.0)	25	800
289	65:01:0102003:449	Для использования под существующий индивидуальный жилой дом и хозяйственные постройки	Земельные участки (территории) общего пользования (12.0)	126	1083
290	65:01:0102003:267	Для строительства индивидуального жилого дома	Земельные участки (территории) общего пользования (12.0)	342	693
291	65:01:0102003:159	Земельный участок под жилым домом и хозяйственными постройками	Земельные участки (территории) общего пользования (12.0)	83	655
292	65:01:0102003:270	Жилой дом	Земельные участки (территории) общего пользования (12.0)	132	0
293	65:01:0102003:269	Под строительство индивидуального жилого дома	Земельные участки (территории) общего пользования (12.0)	127	738
294	65:01:0102003:322	Земельный участок на котором размещен жилой дом и подсобные строения	Земельные участки (территории) общего пользования (12.0)	55	7000

Условный номер земельного участка	Кадастровый номер земельного участка	Вид разрешенного использования земельного участка в соответствии с правоустанавливающим документом	Вид разрешенного использования земельного участка в соответствии с проектом планировки	Площадь земельного участка, предполагаемого к изъятию, кв. м	Площадь земельного участка по документу, кв. м
295	65:01:0102003:78	Земельный участок занятый жилым домом, хоз. постройками	Земельные участки (территории) общего пользования (12.0)	25	1000
296	65:01:0102003:326	Частный жилой дом и подсобные строения	Земельные участки (территории) общего пользования (12.0)	26	1005
297	65:01:0102003:347	Жилой дом	Земельные участки (территории) общего пользования (12.0)	20	0
298	65:01:0102003:288	Под частный жилой дом и подсобные строения	Земельные участки (территории) общего пользования (12.0)	10	1017
299	65:01:0102003:275	Жилой дом	Земельные участки (территории) общего пользования (12.0)	80	1000
300	65:01:0102003:1333	Индивидуальный жилой дом	Земельные участки (территории) общего пользования (12.0)	38	585
301	65:01:0102003:29	Под жилой дом	Земельные участки (территории) общего пользования (12.0)	10	844
302	65:01:0102003:81	Земельный участок для строительства индивидуального жилого дома	Земельные участки (территории) общего пользования (12.0)	57	800
303	65:01:0102003:90	Земельный участок на котором расположен жилой дом и хозяйственные постройки	Земельные участки (территории) общего пользования (12.0)	41	600
304	65:01:0102003:61	Под индивидуальный жилой дом	Земельные участки (территории) общего пользования (12.0)	112	1149
305	65:01:0102003:330	Под жилой дом и хозяйственные постройки	Земельные участки (территории) общего пользования (12.0)	40	510
306	65:01:0102003:331	Жилой дом	Земельные участки (территории) общего пользования (12.0)	8	1093
307	65:01:0102003:94	Земельный участок на котором расположен жилой дом и хозяйственные постройки	Земельные участки (территории) общего пользования (12.0)	37	877
308	65:01:0102003:100	Земельный участок на котором расположен жилой дом и хозяйственные постройки	Земельные участки (территории) общего пользования (12.0)	5	800
309	65:01:0102003:427	Под существующий	Земельные участки (территории) общего	81	1340

Условный номер земельного участка	Кадастровый номер земельного участка	Вид разрешенного использования земельного участка в соответствии с правоустанавливающим документом	Вид разрешенного использования земельного участка в соответствии с проектом планировки	Площадь земельного участка, предполагаемого к изъятию, кв. м	Площадь земельного участка по документу, кв. м
		индивидуальный жилой дом и хозяйственные постройки	пользования (12.0)		
310	65:01:0102003:1324	Многоквартирный жилой дом	Земельные участки (территории) общего пользования (12.0)	234	547
311	65:01:0102003:1350	Многоквартирный жилой дом	Земельные участки (территории) общего пользования (12.0)	194	682
312	65:01:0102003:25	Под существующий индивидуальный жилой дом и хозяйственные постройки	Земельные участки (территории) общего пользования (12.0)	114	841
313	65:01:0102003:194	Земельный участок занятый жилым домом и постройками	Земельные участки (территории) общего пользования (12.0)	122	717
314	65:01:0102003:63	Земельный участок занятый жилым домом, хоз. постройками	Земельные участки (территории) общего пользования (12.0)	171	636
315	65:01:0102003:370	Жилой дом	Земельные участки (территории) общего пользования (12.0)	51	614
316	65:01:0102003:368	Жилой дом и хозяйственные постройки	Земельные участки (территории) общего пользования (12.0)	55	1012
317	65:01:0102003:369	Для ведения личного подсобного хозяйства	Земельные участки (территории) общего пользования (12.0)	36	2048
318	65:01:0102003:1316	Индивидуальный жилой дом	Земельные участки (территории) общего пользования (12.0)	84	466
319	65:01:0102003:107	Земельный участок, на котором расположен жилой дом и хозяйственные постройки	Земельные участки (территории) общего пользования (12.0)	1	730
320	65:01:0102003:2106	Для ведения огородничества	Земельные участки (территории) общего пользования (12.0)	9	9
321	65:01:0102003:197	Жилой дом	Земельные участки (территории) общего пользования (12.0)	6	564
322	65:01:0102003:296	Строительство жилого дома	Земельные участки (территории) общего пользования (12.0)	6	712
323	65:01:0102003:338	Под жилой частный дом и подсобные строения	Земельные участки (территории) общего пользования (12.0)	106	600
324	65:01:0102003:366	Жилой дом	Земельные участки (территории) общего	61	246

Условный номер земельного участка	Кадастровый номер земельного участка	Вид разрешенного использования земельного участка в соответствии с правоустанавливающим документом	Вид разрешенного использования земельного участка в соответствии с проектом планировки	Площадь земельного участка, предполагаемого к изъятию, кв. м	Площадь земельного участка по документу, кв. м
			пользования (12.0)		
325	65:01:0102003:155	Под индивидуальный жилой дом и хозяйственные постройки	Земельные участки (территории) общего пользования (12.0)	94	765
326	65:01:0102001:33	Земельный участок для строительства индивидуального жилого дома	Земельные участки (территории) общего пользования (12.0)	54	530
327	65:01:0102001:412	Для строительства индивидуального жилого дома	Земельные участки (территории) общего пользования (12.0)	62	770
328	65:01:0102001:878	Многоквартирный жилой дом	Земельные участки (территории) общего пользования (12.0)	73	6530
329	65:01:0102001:31	Земельный участок для строительства индивидуального жилого дома	Земельные участки (территории) общего пользования (12.0)	61	776
330	65:01:0102003:428	Под существующий индивидуальный жилой дом и хозяйственные постройки	Земельные участки (территории) общего пользования (12.0)	6	770
331	65:01:0102003:266	Под жилой дом и хозяйственные постройки	Земельные участки (территории) общего пользования (12.0)	76	1622
332	65:01:0102003:152	Под индивидуальный жилой дом и хозяйственные постройки	Земельные участки (территории) общего пользования (12.0)	46	506
333	65:01:0102003:99	Под жилой дом	Земельные участки (территории) общего пользования (12.0)	24	631
334	65:01:0102003:226	Жилой дом и хозяйственные постройки	Земельные участки (территории) общего пользования (12.0)	17	711
335	65:01:0102003:1356	Индивидуальное жилищное строительство	Земельные участки (территории) общего пользования (12.0)	35	721
336	65:01:0102003:203	Жилой дом	Земельные участки (территории) общего пользования (12.0)	11	288
337	65:01:0102002:177	Земельный участок, на котором расположена часть жилого дома	Земельные участки (территории) общего пользования (12.0)	120	1355
338	65:01:0102003:160	Жилой дом	Земельные участки (территории) общего пользования (12.0)	17	742
339	65:01:0102003:1558	индивидуальный жилой дом	Земельные участки (территории) общего	40	585

Условный номер земельного участка	Кадастровый номер земельного участка	Вид разрешенного использования земельного участка в соответствии с правоустанавливающим документом	Вид разрешенного использования земельного участка в соответствии с проектом планировки	Площадь земельного участка, предполагаемого к изъятию, кв. м	Площадь земельного участка по документу, кв. м
			пользования (12.0)		
340	65:01:0102003:195	Жилой дом	Земельные участки (территории) общего пользования (12.0)	6	200
341	65:01:0102003:476	Жилой дом	Земельные участки (территории) общего пользования (12.0)	16	436
342	65:01:0102003:199	Жилой дом	Земельные участки (территории) общего пользования (12.0)	34	585
343	65:01:0102003:257	Строительство жилого дома	Земельные участки (территории) общего пользования (12.0)	49	619
344	65:01:0102003:133	Под индивидуальный жилой дом и хозяйственные постройки	Земельные участки (территории) общего пользования (12.0)	94	807
345	65:01:0102003:117	Под индивидуальный жилой дом и хозяйственные постройки	Земельные участки (территории) общего пользования (12.0)	73	660
346	65:01:0102003:435	Под существующий индивидуальный жилой дом и хозяйственные постройки	Земельные участки (территории) общего пользования (12.0)	132	437
347	65:01:0102003:2086	индивидуальный жилой дом	Земельные участки (территории) общего пользования (12.0)	270	585
348	65:01:0102003:37	Под индивидуальный жилой дом	Земельные участки (территории) общего пользования (12.0)	1	649
349	65:01:0102003:304	Жилой дом	Земельные участки (территории) общего пользования (12.0)	1	800
350	65:01:0102003:418	Под жилой дом	Земельные участки (территории) общего пользования (12.0)	102	660
351	65:01:0102003:1276	Жилой дом	Земельные участки (территории) общего пользования (12.0)	136	460
352	65:01:0102003:52	Земельный участок занятый жилым домом, постройками	Земельные участки (территории) общего пользования (12.0)	5	426
353	65:01:0102003:311	Жилой дом	Земельные участки (территории) общего пользования (12.0)	23	464
354	65:01:0102003:64	Под жилой дом	Земельные участки (территории) общего пользования (12.0)	91	533
355	65:01:0102003:176	Жилой дом	Земельные участки (территории) общего	7	657

Условный номер земельного участка	Кадастровый номер земельного участка	Вид разрешенного использования земельного участка в соответствии с правоустанавливающим документом	Вид разрешенного использования земельного участка в соответствии с проектом планировки	Площадь земельного участка, предполагаемого к изъятию, кв. м	Площадь земельного участка по документу, кв. м
			пользования (12.0)		
356	65:01:0102003:313	1\2 доли жилого дома	Земельные участки (территории) общего пользования (12.0)	26	626
357	65:01:0102003:314	Под индивидуальный жилой дом	Земельные участки (территории) общего пользования (12.0)	46	78
358	65:01:0102001:919	Под строительство жилого дома	Земельные участки (территории) общего пользования (12.0)	53	620
359	65:01:0102003:180	Для строительства индивидуального жилого дома	Земельные участки (территории) общего пользования (12.0)	13	479
360	65:01:0102003:451	Под жилой дом	Земельные участки (территории) общего пользования (12.0)	6	495
361	65:01:0102003:33	Под индивидуальный жилой дом	Земельные участки (территории) общего пользования (12.0)	2	414
362	65:01:0102003:34	Под индивидуальный жилой дом	Земельные участки (территории) общего пользования (12.0)	1	605
363	65:01:0102003:57	Под строительство индивидуального 1-2-этажного жилого дома	Земельные участки (территории) общего пользования (12.0)	5	646
364	65:01:0102003:58	Под строительство индивидуального 1-2-этажного жилого дома	Земельные участки (территории) общего пользования (12.0)	168	483
365	65:01:0102003:84	Земельный участок под производственную базу	Земельные участки (территории) общего пользования (12.0)	245	610
366	65:01:0102003:1327	Под жилой дом	Земельные участки (территории) общего пользования (12.0)	96	1112
367	65:01:0102003:474	Под жилой дом	Земельные участки (территории) общего пользования (12.0)	83	1022
368	65:01:0102003:98	Земельный участок, на котором расположен жилой дом и хозяйственные постройки	Земельные участки (территории) общего пользования (12.0)	11	718
369	65:01:0102003:280	Жилой дом и хозяйственные постройки	Земельные участки (территории) общего пользования (12.0)	10	600
370	65:01:0102003:282	Жилой дом	Земельные участки (территории) общего	6	671

Условный номер земельного участка	Кадастровый номер земельного участка	Вид разрешенного использования земельного участка в соответствии с правоустанавливающим документом	Вид разрешенного использования земельного участка в соответствии с проектом планировки	Площадь земельного участка, предполагаемого к изъятию, кв. м	Площадь земельного участка по документу, кв. м
			пользования (12.0)		
371	65:01:0102003:1282	Земельный участок, на котором расположен жилой дом и хозяйственные постройки	Земельные участки (территории) общего пользования (12.0)	27	800
372	65:01:0102002:220	Под индивидуальный жилой дом	Земельные участки (территории) общего пользования (12.0)	23	387
373	65:01:0102003:441	Под существующий индивидуальный жилой дом и хозяйственные постройки	Земельные участки (территории) общего пользования (12.0)	14	800
374	65:01:0102003:218	Под жилой дом и хозяйственные постройки	Земельные участки (территории) общего пользования (12.0)	9	600
375	65:01:0102003:68	Земельный участок занятый жилым домом, хоз.постройками	Земельные участки (территории) общего пользования (12.0)	23	785
376	65:01:0102003:333	Под индивидуальный жилой дом	Земельные участки (территории) общего пользования (12.0)	45	1522
377	65:01:0102003:283	Жилой дом	Земельные участки (территории) общего пользования (12.0)	7	800
378	65:01:0102003:285	Под индивидуальный жилой дом	Земельные участки (территории) общего пользования (12.0)	3	978
379	65:01:0102003:467	Под жилой дом	Земельные участки (территории) общего пользования (12.0)	8	0
380	65:01:0102003:340	Жилой дом	Земельные участки (территории) общего пользования (12.0)	56	600
381	65:01:0102003:28	Для строительства индивидуального жилого дома	Земельные участки (территории) общего пользования (12.0)	38	1000
382	65:01:0102003:364	Жилой дом	Земельные участки (территории) общего пользования (12.0)	52	659
383	65:01:0102002:342	Под существующий комплекс зданий и сооружений пожарного депо ПЧ-3	Земельные участки (территории) общего пользования (12.0)	136	660
384	65:01:0102003:211	Под жилой дом	Земельные участки (территории) общего пользования (12.0)	88	1265
385	65:01:0102003:239	Жилой дом	Земельные участки (территории) общего	23	991

Условный номер земельного участка	Кадастровый номер земельного участка	Вид разрешенного использования земельного участка в соответствии с правоустанавливающим документом	Вид разрешенного использования земельного участка в соответствии с проектом планировки	Площадь земельного участка, предполагаемого к изъятию, кв. м	Площадь земельного участка по документу, кв. м
			пользования (12.0)		
386	65:01:0102003:223	Под существующий индивидуальный жилой дом	Земельные участки (территории) общего пользования (12.0)	18	7000
387	65:01:0102003:45	Земельный участок на котором расположен жилой дом и хозяйственные постройки	Земельные участки (территории) общего пользования (12.0)	11	483
388	65:01:0102003:1369	Земельный участок под жилой дом и хозяйственные постройки	Земельные участки (территории) общего пользования (12.0)	14	1000
389	65:01:0102003:1370	Под жилой дом и хозяйственные постройки	Земельные участки (территории) общего пользования (12.0)	18	800
390	65:01:0102003:120	Под существующий индивидуальный жилой дом и хозяйственные постройки	Земельные участки (территории) общего пользования (12.0)	30	886
391	65:01:0102003:121	Под существующий индивидуальный жилой дом и хозяйственные постройки	Земельные участки (территории) общего пользования (12.0)	36	888
392	65:01:0102003:92	Под жилой дом и хозяйственные постройки	Земельные участки (территории) общего пользования (12.0)	28	800
393	65:01:0102003:241	Жилой дом	Земельные участки (территории) общего пользования (12.0)	39	830
394	65:01:0102001:94	Под комплекс кинопроката	Земельные участки (территории) общего пользования (12.0)	79	729
395	65:01:0102003:236	Жилой дом и хозяйственные постройки	Земельные участки (территории) общего пользования (12.0)	116	600
396	65:01:0102003:234	Жилой дом	Земельные участки (территории) общего пользования (12.0)	8	803
397	65:01:0102003:362	Строительство ИЖД	Земельные участки (территории) общего пользования (12.0)	121	652
398	65:01:0102003:436	Под часть существующего индивидуального жилого дома и хозяйственные постройки	Земельные участки (территории) общего пользования (12.0)	3	683
399	65:01:0102003:377	Под часть существующего индивидуального жилого дома и	Земельные участки (территории) общего пользования (12.0)	4	979

Условный номер земельного участка	Кадастровый номер земельного участка	Вид разрешенного использования земельного участка в соответствии с правоустанавливающим документом	Вид разрешенного использования земельного участка в соответствии с проектом планировки	Площадь земельного участка, предполагаемого к изъятию, кв. м	Площадь земельного участка по документу, кв. м
		хозяйственные постройки			
400	65:01:0102003:66	Под существующий индивидуальный жилой дом и хозяйственные постройки	Земельные участки (территории) общего пользования (12.0)	9	988
401	65:01:0102003:1372	Часть жилого дома и хозяйственные постройки	Земельные участки (территории) общего пользования (12.0)	24	710
402	65:01:0102003:1373	Индивидуальный жилой дом	Земельные участки (территории) общего пользования (12.0)	8	700
403	65:01:0102002:1172	Многоквартирный жилой дом	Земельные участки (территории) общего пользования (12.0)	70	683
404	65:01:0102002:1273	Под жилой дом	Земельные участки (территории) общего пользования (12.0)	35	600
405	65:01:0102002:107	Земельный участок, занятый жилым домом, хоз. постройками	Земельные участки (территории) общего пользования (12.0)	35	609
406	65:01:0102002:28	Под существующий индивидуальный жилой дом и хозяйственные постройки	Земельные участки (территории) общего пользования (12.0)	72	426

Таблица 4 Перечень и сведения об изменяемых земельных участках

Кадастровый номер земельного участка	Вид разрешенного использования земельного участка в соответствии с правоустанавливающим документом	Вид разрешенного использования земельного участка в соответствии с проектом планировки	Площадь земельного участка в соответствии с правоустанавливающим документом, кв. м	Площадь земельного участка, сохраняемого в измененных границах, кв. м
65:01:0102001:124	Для индивидуального жилищного строительства (2.1)	Для строительства индивидуального жилого дома	614	641
65:01:0102001:112	Для индивидуального жилищного строительства (2.1)	Под жилой дом	901	967
65:01:0102002:116	Для индивидуального жилищного строительства (2.1)	Земельный участок, на котором расположен жилой дом и хозяйственные постройки	631	664
65:01:0102001:424	Для индивидуального жилищного строительства (2.1)	Для строительства индивидуального жилого дома	456	479
65:01:0102001:70	Для индивидуального жилищного строительства (2.1)	Земельный участок, на котором расположен жилой дом и хозяйственные постройки	929	967
65:01:0102001:879	Для индивидуального жилищного строительства (2.1)	Для строительства индивидуального жилого дома	331	330
65:01:0102002:1285	Для индивидуального жилищного строительства (2.1)	Индивидуальное жилищное строительство	230	260
65:01:0102002:1284	Для индивидуального жилищного строительства (2.1)	под часть жилого дома	604	610
65:01:0102002:342	Обеспечение внутреннего правопорядка (8.3)	Под существующий комплекс зданий и сооружений пожарного депо ПЧ-3	3496	3633
65:01:0102003:439	Для индивидуального жилищного строительства (2.1)	Под существующий индивидуальный жилой дом и хозяйственные постройки	1319	1348
65:01:0102003:55	Для индивидуального жилищного строительства (2.1)	Под существующий индивидуальный жилой дом и хозяйственные постройки	716	778
65:01:0102003:60	Для индивидуального жилищного строительства (2.1)	Для строительства индивидуального жилого дома	536	564
65:01:0102003:21	Для индивидуального жилищного строительства (2.1)	Для ведения гражданами садоводства и огородничества	994	1128
65:01:0102003:139	Для индивидуального жилищного строительства (2.1)	Под существующий индивидуальный жилой дом и хозяйственные постройки	658	732

Кадастровый номер земельного участка	Вид разрешенного использования земельного участка в соответствии с правоустанавливающим документом	Вид разрешенного использования земельного участка в соответствии с проектом планировки	Площадь земельного участка в соответствии с правоустанавливающим документом, кв. м	Площадь земельного участка, сохраняемого в измененных границах, кв. м
65:01:0102002:164	Малозэтажная многоквартирная жилая застройка (2.1.1)	Под часть жилого дома (квартира)	864	902
65:01:0102003:53	Для индивидуального жилищного строительства (2.1)	Под существующий индивидуальный жилой дом и хозяйственные постройки	1074	1093
65:01:0102003:471	Для индивидуального жилищного строительства (2.1)	Для строительства индивидуального жилого дома	615	631
65:01:0102003:43	Для индивидуального жилищного строительства (2.1)	Под существующий индивидуальный жилой дом и хозяйственные постройки	689	721
65:01:0102003:118	Социальное обслуживание (3.2)	Под существующее нежилое здание с прилегающей территорией	1320	1355
65:01:0102003:1378	Для индивидуального жилищного строительства (2.1)	Жилой дом	781	785
65:01:0102001:826	Для индивидуального жилищного строительства (2.1)	Для строительства индивидуального жилого дома	991	1000
65:01:0102001:405	Для индивидуального жилищного строительства (2.1)	Земельный участок, занятый жилым домом, постройками	580	626
65:01:0102003:468	Для индивидуального жилищного строительства (2.1)	Огород	840	958

2.4 Перечень и сведения об образуемых земельных участках. 2 этап

Таблица 5 Перечень и сведения о площади образуемых земельных участков и образуемых земельных участков, которые будут отнесены к территориям общего пользования

Условный номер земельного участка	Вид разрешенного использования земельного участка в соответствии с проектом планировки (код вида разрешенного использования)	Площадь участка в соответствии с проектом планировки и межевания, кв. м
Элемент планировочной структуры 04:01		
14	Магазины (4.4)	726
Элемент планировочной структуры 04:03		
7	Общественное питание (4.6)	1898
Элемент планировочной структуры 04:04		
7	Для индивидуального жилищного строительства (2.1)	874
8	Для индивидуального жилищного строительства (2.1)	874
Элемент планировочной структуры 04:08		
81	Для индивидуального жилищного строительства (2.1)	999
Элемент планировочной структуры 04:10		
27	Для индивидуального жилищного строительства (2.1)	618
28	Земельные участки (территории) общего пользования (12.0)	212
Элемент планировочной структуры 04:16		
11	Для индивидуального жилищного строительства (2.1)	511
Элемент планировочной структуры 04:19		
12	Для индивидуального жилищного строительства (2.1)	818
Элемент планировочной структуры 04:23		
10	Для индивидуального жилищного строительства (2.1)	580
Элемент планировочной структуры 04:25		
19	Для индивидуального жилищного строительства (2.1)	351
Элемент планировочной структуры 04:33		
20	Для индивидуального жилищного строительства (2.1)	714
Элемент планировочной структуры 04:34		
24	Для индивидуального жилищного строительства (2.1)	999
Элемент планировочной структуры 04:45		
16	Социальное обслуживание (3.2)	1548
Элемент планировочной структуры – улично-дорожная сеть		
52	Земельные участки (территории) общего пользования (12.0)	12623
53	Земельные участки (территории) общего пользования (12.0)	3370
54	Земельные участки (территории) общего пользования (12.0)	3710
55	Земельные участки (территории) общего пользования (12.0)	5199
56	Земельные участки (территории) общего пользования (12.0)	10979
57	Земельные участки (территории) общего пользования (12.0)	3055
58	Земельные участки (территории) общего пользования (12.0)	7655
59	Земельные участки (территории) общего пользования (12.0)	2320
60	Земельные участки (территории) общего пользования (12.0)	2459
61	Земельные участки (территории) общего пользования (12.0)	20633
62	Земельные участки (территории) общего пользования (12.0)	6780
63	Земельные участки (территории) общего пользования (12.0)	2268
64	Земельные участки (территории) общего пользования (12.0)	2431
65	Земельные участки (территории) общего пользования (12.0)	14748
66	Земельные участки (территории) общего пользования (12.0)	3087
67	Земельные участки (территории) общего пользования (12.0)	5682

Условный номер земельного участка	Вид разрешенного использования земельного участка в соответствии с проектом планировки (код вида разрешенного использования)	Площадь участка в соответствии с проектом планировки и межевания, кв. м
Элемент планировочной структуры 04:01		
14	Магазины (4.4)	726
68	Земельные участки (территории) общего пользования (12.0)	8469
69	Земельные участки (территории) общего пользования (12.0)	9254
70	Земельные участки (территории) общего пользования (12.0)	3255
71	Земельные участки (территории) общего пользования (12.0)	17173
72	Земельные участки (территории) общего пользования (12.0)	1014
73	Земельные участки (территории) общего пользования (12.0)	1704
74	Земельные участки (территории) общего пользования (12.0)	2542
75	Земельные участки (территории) общего пользования (12.0)	4419
76	Земельные участки (территории) общего пользования (12.0)	2078
77	Земельные участки (территории) общего пользования (12.0)	1501
78	Земельные участки (территории) общего пользования (12.0)	1533
79	Земельные участки (территории) общего пользования (12.0)	935
80	Земельные участки (территории) общего пользования (12.0)	592
81	Земельные участки (территории) общего пользования (12.0)	8659
82	Земельные участки (территории) общего пользования (12.0)	4419

Таблица 6 Сводные показатели

№ п/п	Параметры	Площадь. га	
		1 этап	2 этап
1	Образуемые земельные участки	57,1	1,1
2	Образуемые земельные участки, которые после образования будут относиться к территориям общего пользования	39,1	17,7
3	Образуемые земельные участки, в отношении которых предполагается изъятие для государственных или муниципальных нужд	2,1	-
4	Изменяемые земельные участки	1,9	-

2.5 Предложения по установлению публичных сервитутов

Публичный сервитут (право ограниченного пользования чужим земельным участком) устанавливается в соответствии со статьей 23 Земельного кодекса Российской Федерации.

Публичные сервитуты могут устанавливаться для:

- прохода или проезда через земельный участок, в том числе в целях обеспечения свободного доступа граждан к водному объекту общего пользования и его береговой полосе;
- размещения на земельном участке межевых знаков, геодезических пунктов государственных геодезических сетей, гравиметрических пунктов, нивелирных пунктов и подъездов к ним;
- проведения дренажных работ на земельном участке;
- забора (изъятия) водных ресурсов из водных объектов и водопоя;
- прогона сельскохозяйственных животных через земельный участок;
- сенокошения, выпаса сельскохозяйственных животных в установленном порядке на земельных участках в сроки, продолжительность которых соответствует местным условиям и обычаям;
- использования земельного участка в целях охоты, рыболовства, аквакультуры (рыбоводства);
- использования земельного участка в целях, предусмотренных статьей 39.37 Земельного Кодекса Российской Федерации, в том числе строительство, реконструкция, эксплуатация, капитальный ремонт объектов электросетевого хозяйства, тепловых сетей, водопроводных сетей, сетей водоотведения, линий и сооружений связи, линейных объектов системы газоснабжения, нефтепроводов и нефтепродуктопроводов, их неотъемлемых технологических частей, если указанные объекты являются объектами федерального, регионального или местного значения, либо необходимы для организации электро-, газо-, тепло-, водоснабжения населения и водоотведения, подключения (технологического присоединения) к сетям инженерно-технического обеспечения, либо переносятся в связи с изъятием земельных участков, на которых они ранее располагались, для государственных или муниципальных нужд (далее также - инженерные сооружения).

В настоящем проекте межевания территории даны предложения по установлению публичных сервитутов для использования земельных участков в целях размещения инженерных сооружений.

Границы публичных сервитутов определены с учетом положений Постановления Правительства Российской Федерации от 3.12.2014 №1300 «Об утверждении перечня видов объектов, размещение которых может осуществляться на землях или земельных участках, находящихся в государственной или муниципальной собственности, без предоставления земельных участков и установления сервитутов».

Границы публичных сервитутов определены в пределах охранных зон соответствующих инженерных сетей. Окончательное установление сервитутов может быть выполнено на основании исполнительной документации.

Охранные зоны от инженерных сетей устанавливаются в соответствии с действующими законодательными актами в размере:

- воздушные линии электропередачи 10 кВ – 10 метров (5 метров - для линий с самонесущими или изолированными проводами, размещенных в границах населенных пунктов) в каждую сторону и на высоту столба по обе стороны линии электропередачи от крайних проводов при не отклоненном их положении;
- кабельные линии электропередачи 10 кВ – 1 метр по обе стороны линии электропередачи от крайних кабелей;
- воздушные линии электропередачи 0,4 кВ – 2 в каждую сторону и на высоту столба по обе стороны линии электропередачи от крайних проводов при не отклоненном их положении;
- кабельные линии электропередачи 0,4 кВ - 1 метр по обе стороны линии электропередачи от крайних кабелей;
- линия связи – 2 метра с каждой стороны от трассы подземного кабеля связи или от крайних проводов воздушных линий связи и линий радиофикации;
- теплопровод – 3 метра в каждую сторону, считая от края строительных конструкций тепловых сетей или от наружной поверхности изолированного теплопровода бесканальной прокладки;
- газопровод среднего давления – 4 метров в обе стороны по горизонтали (в свету);
- газопровод низкого давления – 2 метра в обе стороны по горизонтали (в свету).

Расстояния по горизонтали (в свету) от ближайших подземных сетей водопровода и напорной канализации до зданий и сооружений следует принимать по таблице 12.5 СП 42.13330.2016 Градостроительство. Планировка и застройка городских и сельских поселений. Актуализированная редакция СНиП 2.07.01-89* 1 – 5 м, для сетей безнапорной канализации – 3 м.

Системы инженерного обеспечения, подводящие соответствующие инженерные ресурсы к каждому земельному участку, проходят по коридорам улиц и проездов, предоставляя возможность автономного обеспечения каждого участка без вовлечения территории других земельных участков для прокладки соответствующих коммуникаций.

В случаях, если инженерные сети проходят в границах земельных участков, сведения о которых содержатся в ЕГРН, для таких участков устанавливаются сервитуты, обязывающие владельцев этих участков использовать территорию сервитута с учетом требований безопасности и сохранности инженерных коммуникаций и предоставления беспрепятственного доступа к ним представителей соответствующих служб для инспекции и ремонта.

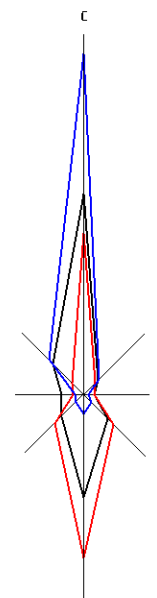
Лица, права и законные интересы которых затрагиваются установлением публичного сервитута, могут осуществлять защиту своих прав в судебном порядке.

Сервитуты подлежат государственной регистрации в соответствии с Федеральным законом № 218-ФЗ «О государственной регистрации недвижимости».

**ПРИЛОЖЕНИЕ 1 «ОПИСАНИЕ МЕСТОПОЛОЖЕНИЯ ГРАНИЦ
ТЕРРИТОРИИ. В ОТНОШЕНИИ КОТОРОЙ УТВЕРЖДЕН ПРОЕКТ
МЕЖЕВАНИЯ» (СИСТЕМА КООРДИНАТ - МСК Г. ЮЖНО-
САХАЛИНСКА)**

Номер	X	Y	Дирекционный угол	Длина
1	9821.82	8291.12	49° 16' 59"	233,65
2	9974.23	8468.21	38° 44' 13"	254,34
3	10172.62	8627.36	9° 50' 22"	58,17
4	10229.94	8637.31	88° 51' 27"	103,52
5	10232	8740.8	91° 21' 38"	17,27
6	10231.59	8758.06	83° 18' 31"	84,36
7	10241.42	8841.85	82° 4' 48"	71,7
8	10251.3	8912.87	77° 58' 23"	9,04
9	10253.18	8921.71	82° 51' 4"	52,98
10	10259.78	8974.29	82° 51' 0"	12
11	10261.27	8986.2	82° 57' 20"	45,15
12	10266.81	9031	171° 7' 45"	107,3
13	10160.8	9047.55	171° 7' 41"	15,25
14	10145.73	9049.9	171° 7' 44"	90,82
15	10056	9063.91	171° 50' 16"	27,17
16	10029.1	9067.77	172° 13' 21"	12
17	10017.21	9069.39	172° 17' 18"	69,37
18	9948.47	9078.7	175° 17' 6"	39,65
19	9908.96	9081.96	175° 16' 55"	16,04
20	9892.98	9083.28	175° 20' 3"	107,37
21	9785.96	9092.01	176° 8' 26"	14,92
22	9771.08	9093.01	173° 8' 39"	114,97
23	9656.93	9106.74	172° 53' 30"	20,01
24	9637.08	9109.21	172° 56' 25"	102,13
25	9535.72	9121.77	171° 37' 22"	10
26	9525.83	9123.22	171° 41' 3"	128,09
27	9399.09	9141.75	169° 28' 42"	15
28	9384.34	9144.49	170° 49' 45"	114,97
29	9270.84	9162.81	171° 5' 30"	88,87
30	9183.04	9176.57	171° 50' 31"	18,18
31	9165.04	9179.15	263° 30' 26"	17,28
32	9163.09	9161.98	264° 5' 48"	76,34
33	9155.24	9086.04	258° 1' 43"	21,01
34	9150.88	9065.49	261° 40' 23"	88,87
35	9138.01	8977.56	262° 5' 46"	10,04
36	9136.63	8967.62	261° 56' 35"	184,91
37	9110.71	8784.54	261° 57' 6"	156,87
38	9088.75	8629.21	285° 38' 1"	11,96
39	9091.97	8617.69	262° 0' 1"	236,72
40	9059.03	8383.27	260° 38' 59"	11,76
41	9057.12	8371.67	261° 13' 53"	69,53
42	9046.52	8302.95	262° 12' 16"	11,87
43	9044.91	8291.19	261° 59' 46"	71,89
44	9034.9	8220	261° 48' 24"	59,57
45	9026.41	8161.04	263° 49' 31"	58,95
46	9020.07	8102.43	261° 38' 5"	15,88
47	9017.76	8086.72	261° 37' 60"	29,07
48	9013.53	8057.96	266° 17' 29"	54,57
49	9010	8003.5	262° 40' 56"	69,64
50	9001.13	7934.43	335° 33' 54"	20,94
51	9020.19	7925.77	260° 42' 60"	339,33

52	8965.45	7590.88	20° 58' 54"	69,96
53	9030.77	7615.93	35° 3' 33"	144,1
54	9148.72	7698.71	56° 50' 31"	123,6
55	9216.33	7802.18	345° 19' 58"	79,68
56	9293.41	7782	6° 52' 11"	28,84
57	9322.04	7785.45	60° 40' 50"	88,95
58	9365.6	7863.01	55° 48' 2"	113,62
59	9429.46	7956.98	29° 42' 57"	115,12
60	9529.44	8014.04	53° 15' 42"	40,5
61	9553.66	8046.5	44° 4' 56"	63,22
62	9599.08	8090.48	86° 24' 43"	62,42
63	9602.98	8152.77	103° 31' 32"	38,42
64	9594	8190.13	56° 32' 26"	20,05
65	9605.05	8206.85	101° 37' 20"	46,09
66	9595.77	8252	53° 37' 7"	37,06
67	9617.75	8281.84	0° 0' 6"	103,12
68	9720.87	8281.84	5° 15' 18"	101,37



ПРОЕКТ ПЛАНИРОВКИ И ПРОЕКТ МЕЖЕВАНИЯ ТЕРРИТОРИИ ЗАПАДНОГО ЖИЛОГО РАЙОНА ГОРОДА ЮЖНО-САХАЛИНСКА В ГРАНИЦАХ: УЛ. САХАЛИНСКАЯ – УЛ. ЗАПАДНАЯ – УЛ. ДЕПОВСКАЯ – Р. СУСЬЯ

ЧЕРТЕЖ МЕЖЕВАНИЯ ТЕРРИТОРИИ
М 1:2 000

Приложение № 4
утвержден
Постановлением администрации
города Южно-Сахалинска
№ _____ от _____ 2023

УСЛОВНЫЕ ОБОЗНАЧЕНИЯ

ГРАНИЦЫ И ТЕРРИТОРИИ

- Граница проектируемой территории
- Красные линии, утвержденные в составе проекта планировки территории (границы планируемых элементов планировочной структуры)
- 04.35 Номер элемента планировочной структуры
- Границы и номер кадастровых кварталов
- Линии отступа от красных линий в целях определения места допустимого размещения зданий, строений, сооружений
- Поверхностные водные объекты

ГРАНИЦЫ ЗЕМЕЛЬНЫХ УЧАСТКОВ

- Границы образуемых земельных участков
- Границы образуемых земельных участков, которые после образования будут относиться к территориям общего пользования
- Границы земельных участков, в отношении которых предполагается их изъятие для государственных или муниципальных нужд
- Границы изменяемых земельных участков
- 01 Условные номера образуемых земельных участков
- 105 Номер изменяемого земельного участка

ГРАНИЦЫ ПУБЛИЧНЫХ СЕРВИТУТОВ

- Для использования земельного участка в целях размещения инженерных сооружений
- Для обеспечения прохода или проезда через земельный участок

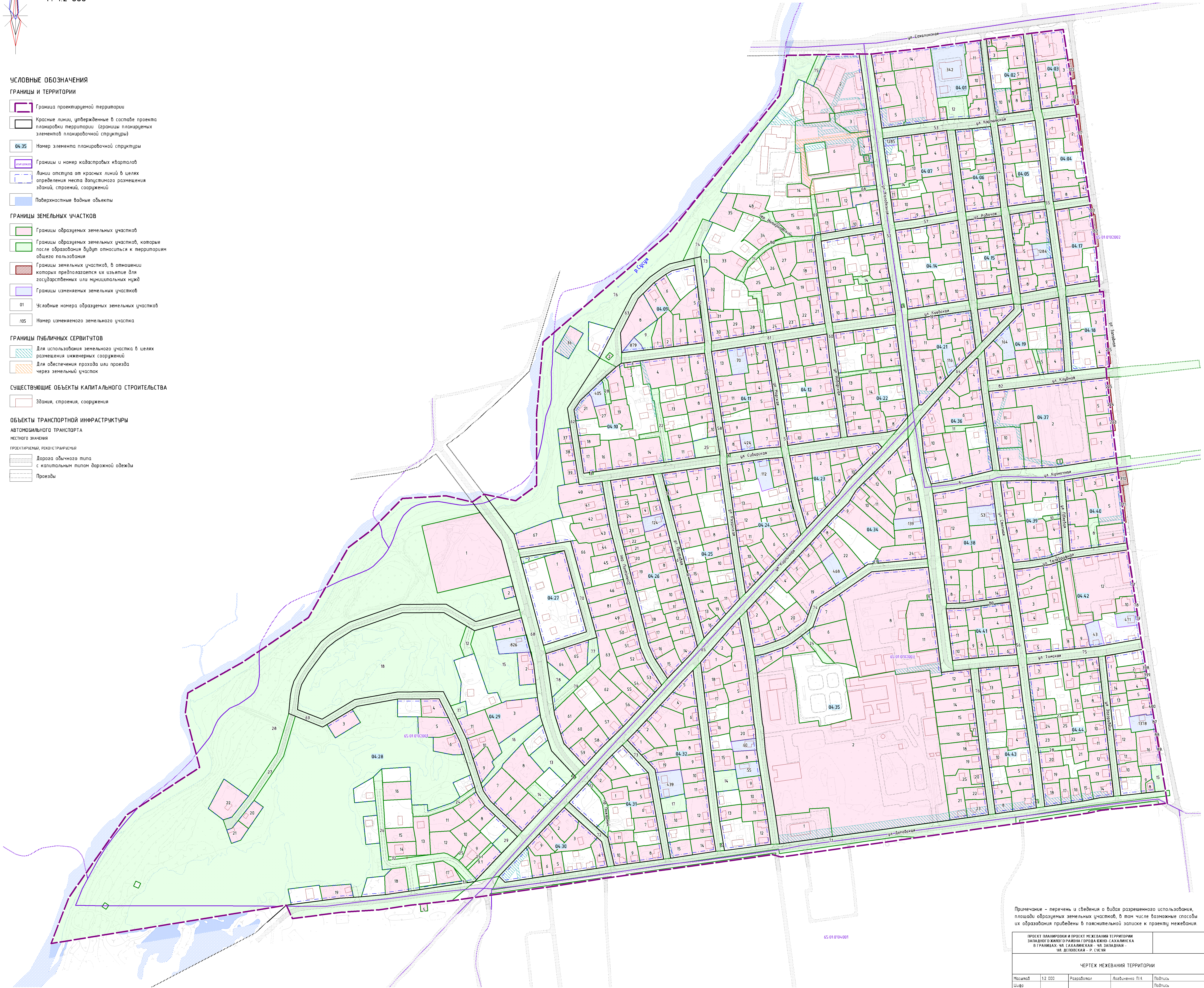
СУЩЕСТВУЮЩИЕ ОБЪЕКТЫ КАПИТАЛЬНОГО СТРОИТЕЛЬСТВА

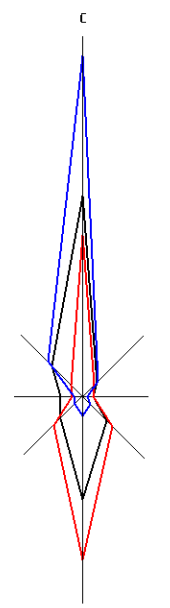
- Здания, строения, сооружения

ОБЪЕКТЫ ТРАНСПОРТНОЙ ИНФРАСТРУКТУРЫ

АВТОМОБИЛЬНОГО ТРАНСПОРТА

- проектируемый, реконструируемый
- Дорога обычного типа
- с капитальным типом дорожной одежды
- Проезды





ПРОЕКТ ПЛАНИРОВКИ И ПРОЕКТ МЕЖЕВАНИЯ ТЕРРИТОРИИ ЗАПАДНОГО ЖИЛОГО РАЙОНА ГОРОДА ЮЖНО-САХАЛИНСКА В ГРАНИЦАХ: УЛ. САХАЛИНСКАЯ – УЛ. ЗАПАДНАЯ – УЛ. ДЕПОВСКАЯ – Р. СУСУЯ

ЧЕРТЕЖ МЕЖЕВАНИЯ ТЕРРИТОРИИ. 1 ЭТАП
М 1:2 000

Приложение № 5
УТВЕРЖДЕНО
Постановлением администрации
города Южно-Сахалинска
№ _____ от _____ 2023

УСЛОВНЫЕ ОБОЗНАЧЕНИЯ

ГРАНИЦЫ И ТЕРРИТОРИИ

- Граница проектируемой территории
- Красные линии, утвержденные в составе проекта планировки территории (границы планируемых элементов планировочной структуры)
- 04.35 Номер элемента планировочной структуры
- Границы и номер кадастровых кварталов
- Линии отступа от красных линий в целях определения места допустимого размещения зданий, строений, сооружений
- Поверхностные водные объекты

ГРАНИЦЫ ЗЕМЕЛЬНЫХ УЧАСТКОВ

- Границы образуемых земельных участков
- Границы образуемых земельных участков, которые после образования будут относиться к территориям общего пользования
- Границы земельных участков, в отношении которых предполагается их изъятие для государственных или муниципальных нужд
- Границы изменяемых земельных участков
- 01 Условные номера образуемых земельных участков
- 105 Номер изменяемого земельного участка

ГРАНИЦЫ ПУБЛИЧНЫХ СЕРВИТУТОВ

- Для использования земельного участка в целях размещения инженерных сооружений
- Для обеспечения прохода или проезда через земельный участок

СУЩЕСТВУЮЩИЕ ОБЪЕКТЫ КАПИТАЛЬНОГО СТРОИТЕЛЬСТВА

- Здания, строения, сооружения

ОБЪЕКТЫ ТРАНСПОРТНОЙ ИНФРАСТРУКТУРЫ

АВТОМОБИЛЬНОГО ТРАНСПОРТА

МЕСТНОГО НАЗНАЧЕНИЯ

- Дорога общего пользования с капитальным типом дорожной одежды
- Проезды

ПРОЕКТИРУЕМЫЕ, РЕКОНСТРУИРУЕМЫЕ

- Дорога общего пользования с капитальным типом дорожной одежды
- Проезды

ПРОЕКТИРУЕМЫЕ, РЕКОНСТРУИРУЕМЫЕ

- Дорога общего пользования с капитальным типом дорожной одежды
- Проезды

ПРОЕКТИРУЕМЫЕ, РЕКОНСТРУИРУЕМЫЕ

- Дорога общего пользования с капитальным типом дорожной одежды
- Проезды

ПРОЕКТИРУЕМЫЕ, РЕКОНСТРУИРУЕМЫЕ

- Дорога общего пользования с капитальным типом дорожной одежды
- Проезды

ПРОЕКТИРУЕМЫЕ, РЕКОНСТРУИРУЕМЫЕ

- Дорога общего пользования с капитальным типом дорожной одежды
- Проезды

ПРОЕКТИРУЕМЫЕ, РЕКОНСТРУИРУЕМЫЕ

- Дорога общего пользования с капитальным типом дорожной одежды
- Проезды

ПРОЕКТИРУЕМЫЕ, РЕКОНСТРУИРУЕМЫЕ

- Дорога общего пользования с капитальным типом дорожной одежды
- Проезды

ПРОЕКТИРУЕМЫЕ, РЕКОНСТРУИРУЕМЫЕ

- Дорога общего пользования с капитальным типом дорожной одежды
- Проезды

ПРОЕКТИРУЕМЫЕ, РЕКОНСТРУИРУЕМЫЕ

- Дорога общего пользования с капитальным типом дорожной одежды
- Проезды

ПРОЕКТИРУЕМЫЕ, РЕКОНСТРУИРУЕМЫЕ

- Дорога общего пользования с капитальным типом дорожной одежды
- Проезды

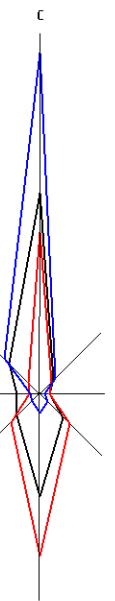
Примечание – перечень и сведения о видах разрешенного использования, площади образуемых земельных участков на 1 этапе, в том числе возможные способы их образования приведены в пояснительной записке к проекту межевания территории.

ПРОЕКТ ПЛАНИРОВКИ И ПРОЕКТ МЕЖЕВАНИЯ ТЕРРИТОРИИ ЗАПАДНОГО ЖИЛОГО РАЙОНА ГОРОДА ЮЖНО-САХАЛИНСКА В ГРАНИЦАХ: УЛ. САХАЛИНСКАЯ – УЛ. ЗАПАДНАЯ – УЛ. ДЕПОВСКАЯ – Р. СУСУЯ			
ЧЕРТЕЖ МЕЖЕВАНИЯ ТЕРРИТОРИИ. 1 ЭТАП			
Масштаб	1:2 000	Разработчик	Лозовченко П.И.
Шифр		Получатель	Получатель
Дата		Лист	Лист 02

ПРОЕКТ ПЛАНИРОВКИ И ПРОЕКТ МЕЖВЕЯНИЯ ТЕРРИТОРИИ ЗАПАДНОГО ЧА РАЙОНА ГОРОДА ЕЖНО - САХАЛИНСКА В ГРАНИЦАХ ЧА САХАЛИНСКАЯ - ЧА ЗАПАДНАЯ - ЧА ДЕПОВСКАЯ - Р. СЕЧЕЯ			
ЧЕРТЕЖ МЕЖВЕЯНИЯ ТЕРРИТОРИИ 2 ЭТАП			
Масштаб	1:2 000	Разработчик	Лодиченко П.И.
Шифр			Подпись
Дата			Подпись
			Лист
			Лист

ПРОЕКТ ПЛАНИРОВКИ И ПРОЕКТ МЕЖЕВАНИЯ ТЕРРИТОРИИ ЗАПАДНОГО ЖИЛОГО РАЙОНА ГОРОДА ЮЖНО-САХАЛИНСКА В ГРАНИЦАХ: УЛ. САХАЛИНСКАЯ – УЛ. ЗАПАДНАЯ – УЛ. ДЕПОВСКАЯ – Р. СУСУЯ

ЧЕРТЕЖ МЕЖЕВАНИЯ ТЕРРИТОРИИ. ЗЕМЕЛЬНЫЕ УЧАСТКИ, В ОТНОШЕНИИ КОТОРЫХ ВОЗМОЖНО ОСУЩЕСТВИТЬ ИЗЪЯТИЕ ДЛЯ ГОСУДАРСТВЕННЫХ ИЛИ МУНИЦИПАЛЬНЫХ НУЖД
М 1:2 000



УСЛОВНЫЕ ОБОЗНАЧЕНИЯ

ГРАНИЦЫ И ТЕРРИТОРИИ

- Граница проектируемой территории
- Красные линии, утвержденные в составе проекта планировки территории (границы планируемых элементов планировочной структуры)
- 04.35 Номер элемента планировочной структуры
- Границы земельных участков, внесенных в Единый государственный реестр недвижимости
- Границы и номер кадастровых кварталов
- Линии отступа от красных линий в целях определения места допустимого размещения зданий, строений, сооружений
- Поверхностные водные объекты

ГРАНИЦЫ ЗЕМЕЛЬНЫХ УЧАСТКОВ

- Границы земельных участков, в отношении которых предлагается их изъятие для государственных или муниципальных нужд

СУЩЕСТВУЮЩИЕ ОБЪЕКТЫ КАПИТАЛЬНОГО СТРОИТЕЛЬСТВА

- Здания, строения, сооружения

ОБЪЕКТЫ ТРАНСПОРТНОЙ ИНФРАСТРУКТУРЫ

АВТОМОБИЛЬНОГО ТРАНСПОРТА

МЕСТНОГО НАЗНАЧЕНИЯ

ПРОЕКТИРУЕМЫЙ, РЕКОНСТРУИРУЕМЫЙ

- Дорога обычного типа
- с капитальным типом дорожной одежды
- Проезды

