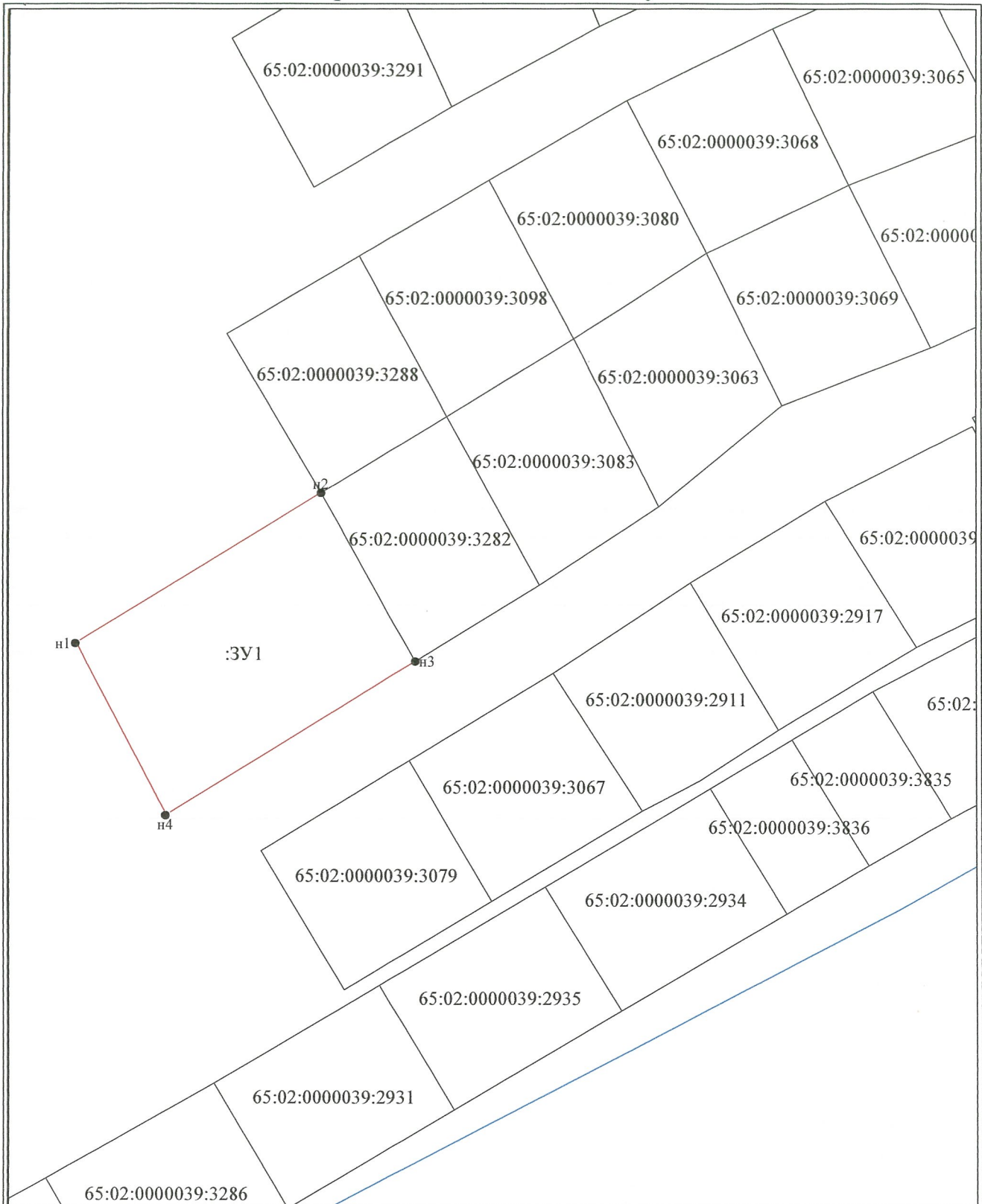


Схема расположения земельного участка



Условные обозначения:

- 1 - характерная точка границы, сведения о которой позволяют однозначно определить её на местности
- - вновь образованная часть границы, сведения о которой достаточны для определения её местоположения
- - граница кадастрового деления
- :1 - обозначение земельного участка
- 65:02:0000039 - обозначение кадастрового квартала

Масштаб 1:1000