

ГРАФИЧЕСКОЕ ОПИСАНИЕ

местоположения границ населенных пунктов, территориальных зон, особо охраняемых природных территорий, зон с особыми условиями использования территории

Публичный сервитут в аэропорту Хомутово города Южно-Сахалинск

(наименование объекта, местоположение границ которого описано (далее - объект))

Раздел 1

Сведения об объекте

№ п/п	Характеристики объекта	Описание характеристик
1	2	3
1.	Местоположение объекта	Сахалинская область, город Южно-Сахалинск
2.	Площадь объекта +/- величина погрешности определения площади (Р +/- Дельта Р)	1239 +/- 12 м ²
3.	Иные характеристики объекта	-

Раздел 2

Сведения о местоположении границ объекта

1. Система координат МСК-65, зона 1

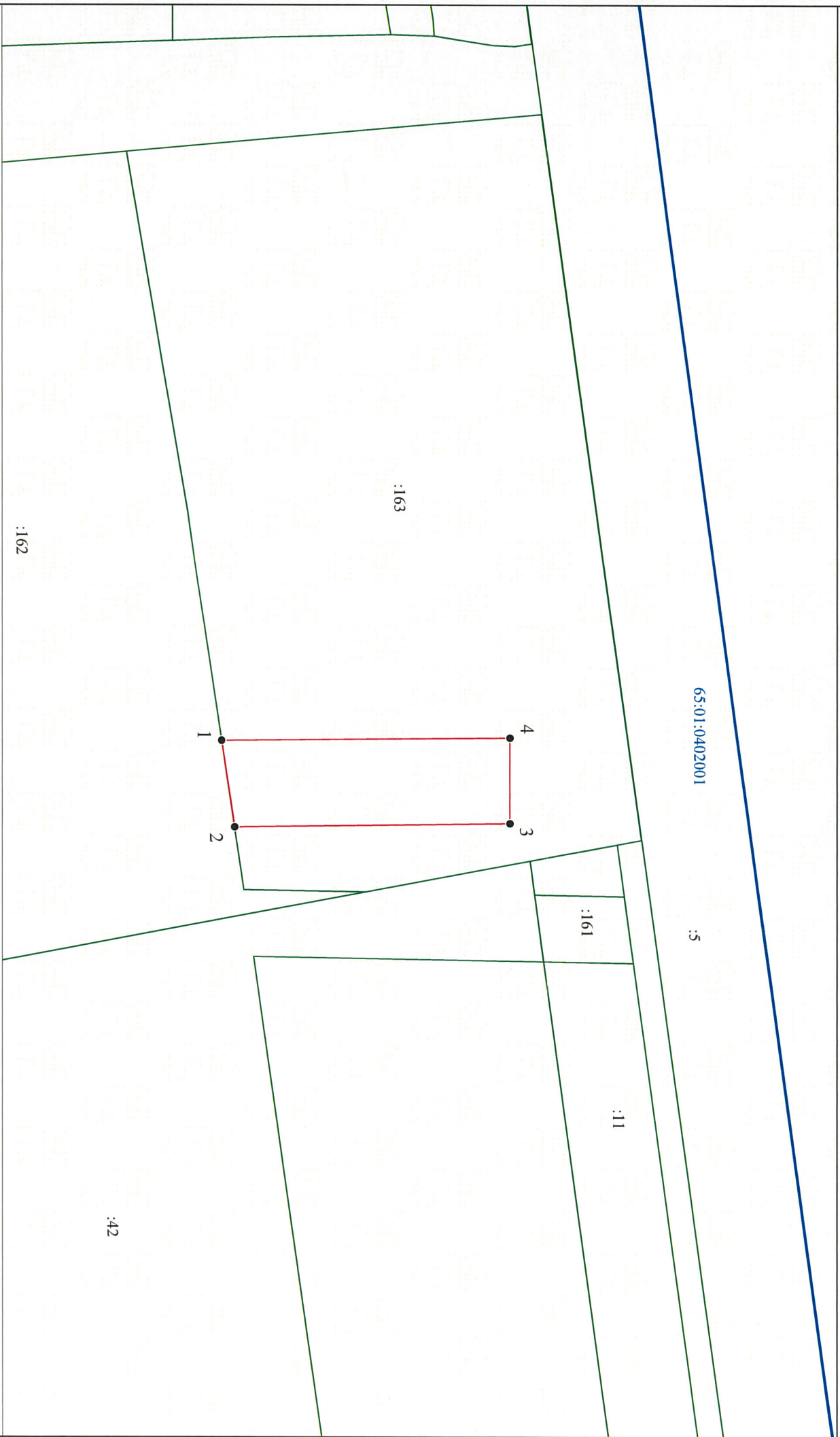
2. Сведения о характерных точках границ объекта

Обозначение характерных точек границ	Координаты, м		Метод определения координат характерной точки	Средняя квадратическая погрешность положения характерной точки (Mt), м	Описание обозначения точки на местности (при наличии)
	X	Y			
1	2	3	4	5	6
1	680295.19	1299642.18	Аналитический метод	0.10	Закрепление отсутствует
2	680298.13	1299661.66	Аналитический метод	0.10	Закрепление отсутствует
3	680360.59	1299660.82	Аналитический метод	0.10	Закрепление отсутствует
4	680360.56	1299641.55	Аналитический метод	0.10	Закрепление отсутствует
1	680295.19	1299642.18	Аналитический метод	0.10	Закрепление отсутствует

3. Сведения о характерных точках части (частей) границы объекта

Обозначение характерных точек части границы	Координаты, м		Метод определения координат характерной точки	Средняя квадратическая погрешность положения характерной точки (Mt), м	Описание обозначения точки на местности (при наличии)
	X	Y			
1	2	3	4	5	6
-	-	-	-	-	-

ПЛАН ГРАНИЦ ОБЪЕКТА



УСЛОВНЫЕ ОБОЗНАЧЕНИЯ:

- часть проектной границы публичного сервитута, местоположение которой определено при выполнении кадастровых работ
- существующая часть границы земельного участка согласно сведениям ЕГРН
- граница кадастрового квартала
- 1 - характерные точки и их номера по границе публичного сервитута
- :42 - кадастровый номер земельного участка
- 65:01:0402001 - кадастровый номер квартала

Масштаб 1:1000

Дата " ____ " ____ 2024

Место для отглава печати (или логотипа) лица, составившего описание местоположения границ объекта