

Общество с ограниченной ответственностью
«АЛТ ГЕО ТЕХНОЛОДЖИ»

Юр. адрес: 649007, Республика Алтай, г. Горно-Алтайск,
ул. Фурманова, 46

ИНН 0400012226/КПП 040001001 Тел./факс: 7-902-558-9950

E-mail: altgeot@yandex.ru

**Документация по планировке территории, предусматривающей
размещение линейного объекта «Реконструкция автомобильной дороги
Южно-Сахалинск - Синегорск на участке км 30+424 - км 32+874»**

**ОСНОВНАЯ ЧАСТЬ ПРОЕКТА МЕЖЕВАНИЯ ТЕРРИТОРИИ
ТОМ 3**

Директор ООО «АЛТ ГЕО ТЕХНОЛОДЖИ»

Бабакова



А.Э. Бабакова

11/2022- ДПТ-ППТ

г. Южно-Сахалинск 2022 г.

СОДЕРЖАНИЕ

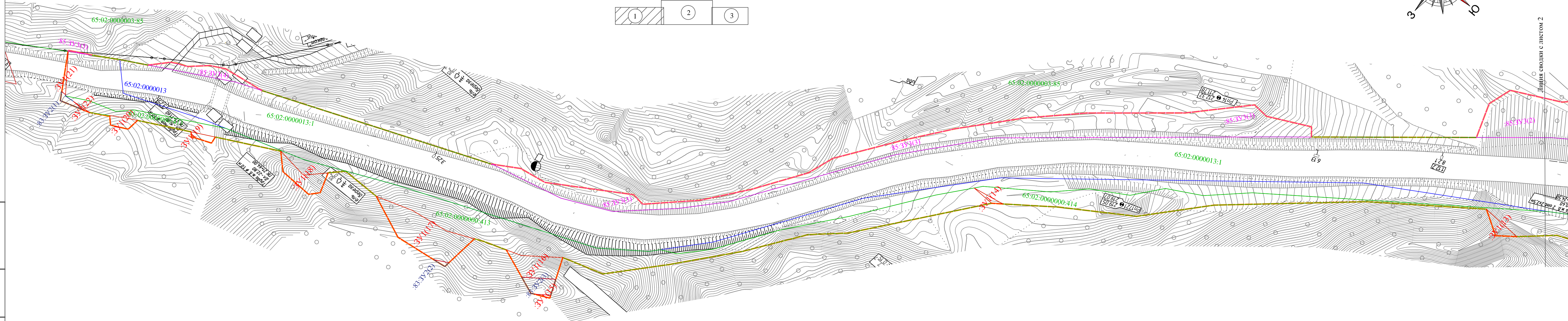
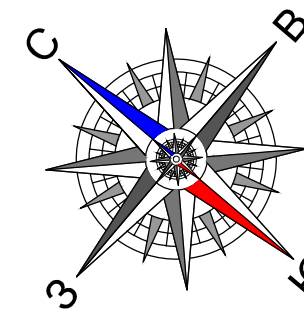
3. ПРОЕКТ МЕЖЕВАНИЯ ТЕРРИТОРИИ. ГРАФИЧЕСКАЯ ЧАСТЬ	3
4. ПРОЕКТ МЕЖЕВАНИЯ ТЕРРИТОРИИ. ТЕКСТОВАЯ ЧАСТЬ.....	7
1. ПЕРЕЧЕНЬ ОБРАЗУЕМЫХ ЗЕМЕЛЬНЫХ УЧАСТКОВ, ПОДГОТАВЛИВАЕМЫЙ В ФОРМЕ ТАБЛИЦЫ	8
2. СВЕДЕНИЯ О ГРАНИЦАХ ТЕРРИТОРИИ, ПРИМЕНИТЕЛЬНО К КОТОРОЙ ОСУЩЕСТВЛЯЕТСЯ ПОДГОТОВКА ПРОЕКТА МЕЖЕВАНИЯ, СОДЕРЖАЩИЕ ПЕРЕЧЕНЬ КООРДИНАТ ХАРАКТЕРНЫХ ТОЧЕК ТАКИХ ГРАНИЦ В СИСТЕМЕ КООРДИНАТ, ИСПОЛЬЗУЕМОЙ ДЛЯ ВЕДЕНИЯ ЕГРН.....	30
3. ВИД РАЗРЕШЕННОГО ИСПОЛЬЗОВАНИЯ ОБРАЗУЕМЫХ ЗЕМЕЛЬНЫХ УЧАСТКОВ, ПРЕДНАЗНАЧЕННЫХ ДЛЯ РАЗМЕЩЕНИЯ ЛИНЕЙНЫХ ОБЪЕКТОВ И ОБЪЕКТОВ КАПИТАЛЬНОГО СТРОИТЕЛЬСТВА, ПРОЕКТИРУЕМЫХ В СОСТАВЕ ЛИНЕЙНОГО ОБЪЕКТА, А ТАКЖЕ СУЩЕСТВУЮЩИХ ЗЕМЕЛЬНЫХ УЧАСТКОВ, ЗАНЯТЫХ ЛИНЕЙНЫМИ ОБЪЕКТАМИ И ОБЪЕКТАМИ КАПИТАЛЬНОГО СТРОИТЕЛЬСТВА, ВХОДЯЩИМИ В СОСТАВ ЛИНЕЙНЫХ ОБЪЕКТОВ, В СООТВЕТСТВИИ С ПРОЕКТОМ ПЛАНИРОВКИ ТЕРРИТОРИИ	36

СОСТАВ ПРОЕКТНЫХ МАТЕРИАЛОВ

№ п\п	Наименование чертежей	Кол- во	Гриф	Масштаб
1	Основная (утверждаемая) часть проекта планировки территории			
	<i>Раздел 1 «Проект планировки территории. Графическая часть»</i>	1	Несекретно	1:1000
	<i>Раздел 2 «Положение о размещении линейных объектов»</i>	1	Несекретно	-
2	Материалы по обоснованию проекта планировки территории			
	<i>Раздел 3 «Материалы по обоснованию проекта планировки территории. Графическая часть»</i>	1 3	Несекретно	1:25 000 1:1000
	<i>Раздел 4 «Материалы по обоснованию проекта планировки территории. Пояснительная записка»</i>	1	Несекретно	-
3	Основная (утверждаемая) часть проекта межевания территории			
	<i>Раздел 1 "Проект межевания территории. Графическая часть"</i>	1	Несекретно	1:1000
	<i>Раздел 2 "Проект межевания территории. Текстовая часть".</i>	1	Несекретно	-
4	Материалы по обоснованию проекта межевания территории			
	<i>Раздел 3 "Материалы по обоснованию проекта межевания территории. Графическая часть"</i>	1	Несекретно	1:1000
	<i>Раздел 4 "Материалы по обоснованию проекта межевания территории. Пояснительная записка"</i>	1	Несекретно	-














3. ПРОЕКТ МЕЖЕВАНИЯ ТЕРРИТОРИИ. ГРАФИЧЕСКАЯ ЧАСТЬ

						11.2022-ДПТ-ПМТ	Лист
Изм.	Кол. уч.	Лист	№ док.	Подп.	Дата		3



1. Существующие красные линии отсутствуют.
2. Красные линии не устанавливаются
3. Границы элемента планировочной структуры не устанавливаются

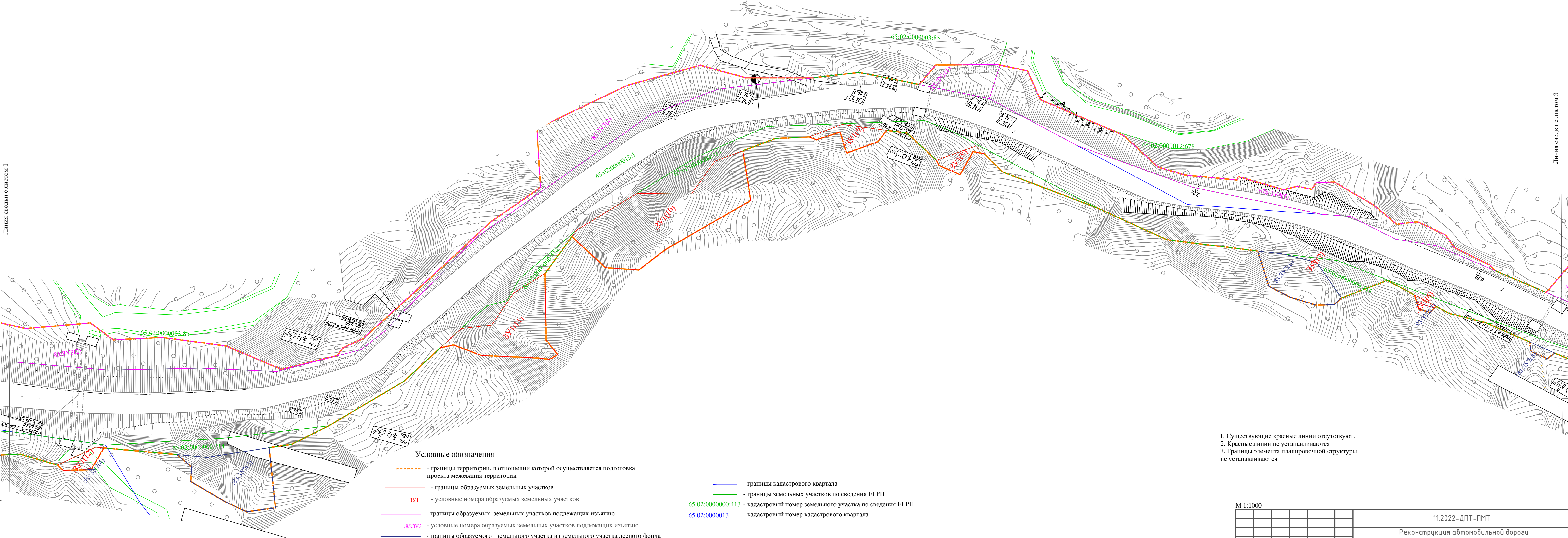
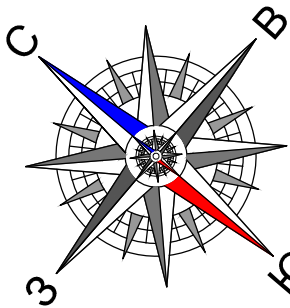
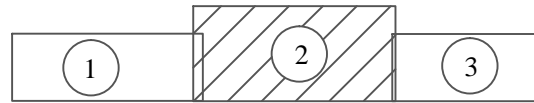
Условные обозначения

- | | | | |
|---|--|---|---|
|  | - границы территории, в отношении которой осуществляется подготовка проекта межевания территории | | |
|  | - границы образуемых земельных участков | | |
|  | - условные номера образуемых земельных участков |  | - границы кадастрового квартала |
|  | - границы образуемых земельных участков подлежащих изъятию |  | - границы земельных участков по сведения ЕГРН |
|  | - условные номера образуемых земельных участков подлежащих изъятию |  | - кадастровый номер земельного участка по сведения ЕГРН |
|  | - границы образуемого земельного участка из земельного участка лесного фонда |  | - кадастровый номер кадастрового квартала |
|  | - условный номер образуемого земельного участка из земельного участка лесного фонда | | |
|  | - границы образуемой части земельного участка на период строительства | | |
|  | - условный номер образуемой части земельного участка на период строительства | | |

M 1:1000

						11.2022-ДПТ-ПМТ			
						Реконструкция автомобильной дороги Южно-Сахалинск- Синегорск на участке км 30+424 - км 32+874			
Изм.	Кол.уч.	Лист	№ док.	Подп.	Дата	Проект межевания территории. Графическая часть	Стадия	Лист	Листов
Разраб.		Бабаков			11.2022		ДПТ	1	3
		Бабакова			11.2022				
						чертеж межевания территории	000		
							"АлмГеоТехнолоджи"		
Н. контр.									

Схема расположения листов



Условные обозначения

- границы территории, в отношении которой осуществляется подготовка проекта межевания территории
- границы образуемых земельных участков
- условные номера образуемых земельных участков
- границы образуемых земельных участков подлежащих изъятию
- условные номера образуемых земельных участков подлежащих изъятию
- границы образуемого земельного участка из земельного участка лесного фонда
- условный номер образуемого земельного участка из земельного участка лесного фонда
- границы образуемой части земельного участка на период строительства
- условный номер образуемой части земельного участка на период строительства
- границы кадастрового квартала
- границы земельных участков по сведения ЕГРН
- кадастровый номер земельного участка по сведения ЕГРН
- кадастровый номер кадастрового квартала

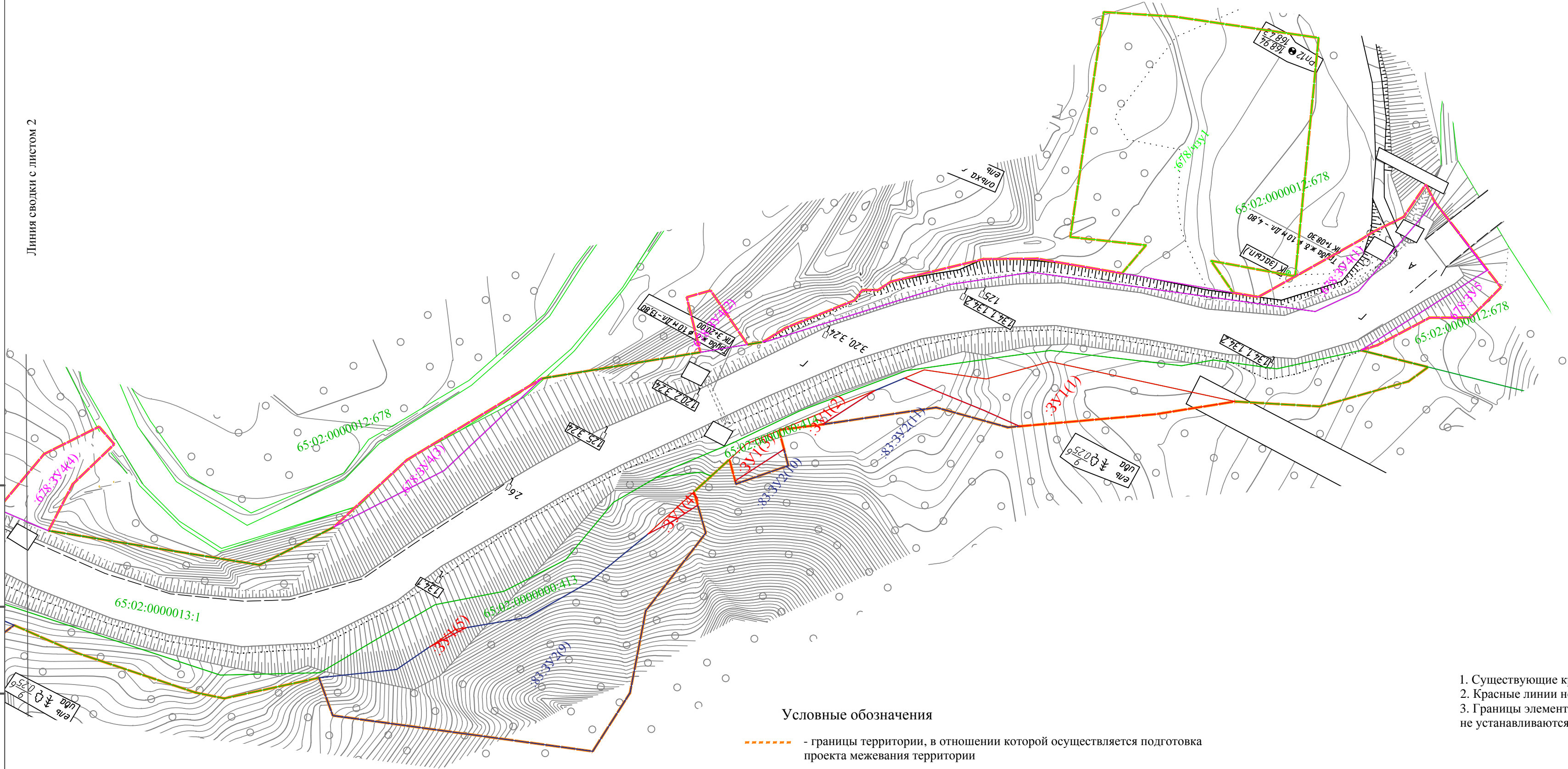
1. Существующие красные линии отсутствуют.
2. Красные линии не устанавливаются
3. Границы элемента планировочной структуры не устанавливаются

М 1:1000

						11.2022-ДПТ-ПМТ			
						Реконструкция автомобильной дороги Южно-Сахалинск- Синегорск на участке км 30+424 - км 32+874			
Изм.	Кол.уч.	Лист	№ док.	Подп.	Дата	Проект межевания территории. Графическая часть	Стадия	Лист	Листов
Разраб.		Бабаков Бабакова			11.2022 11.2022		ДПТ	2	3
						чертеж межевания территории	000 "АлмГеоТехнолоджи"		
Н. контр.									

Инв. № подл.	Подпись и дата	Взам. инв. №	Инв. № дубл.	Подп. и дата

Линия сводки с листом 2



- границы кадастрового квартала
- границы земельных участков по сведения ЕГРН
- 65:02:0000000:413 - кадастровый номер земельного участка по сведения ЕГРН
- 65:02:0000013 - кадастровый номер кадастрового квартала

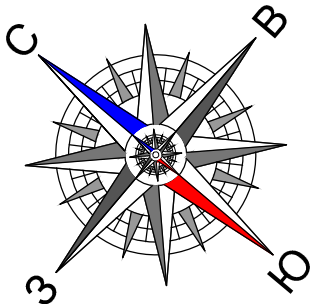
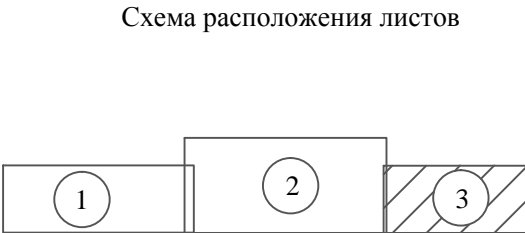
Условные обозначения

- границы территории, в отношении которой осуществляется подготовка проекта межевания территории
- границы образуемых земельных участков
- :3У1 - условные номера образуемых земельных участков
- границы образуемых земельных участков подлежащих изъятию
- :85:3У3 - условные номера образуемых земельных участков подлежащих изъятию
- границы образуемого земельного участка из земельного участка лесного фонда
- :83:3У2 - условный номер образуемого земельного участка из земельного участка лесного фонда
- границы образуемой части земельного участка на период строительства
- :678/ч3У1 - условный номер образуемой части земельного участка на период строительства

1. Существующие красные линии отсутствуют.
2. Красные линии не устанавливаются
3. Границы элемента планировочной структуры не устанавливаются

М 1:1000

						11.2022-ДПТ-ПМТ			
						Реконструкция автомобильной дороги Южно-Сахалинск- Синегорск на участке км 30+424 - км 32+874			
Изм.	Кол.уч.	Лист	№ док.	Подп.	Дата	Проект межевания территории. Графическая часть	Стадия	Лист	Листов
Разраб.		Бабаков			11.2022		ДПТ	3	3
		Бабакова			11.2022				
Н. контр.						чертеж межевания территории	000 "АлмГеоТехнолоджи"		



4. ПРОЕКТ МЕЖЕВАНИЯ ТЕРРИТОРИИ. ТЕКСТОВАЯ ЧАСТЬ

						11.2022-ДПТ-ПМТ	Лист
Изм.	Кол. уч.	Лист	№ док.	Подп.	Дата		7

1. ПЕРЕЧЕНЬ ОБРАЗУЕМЫХ ЗЕМЕЛЬНЫХ УЧАСТКОВ, ПОДГОТАВЛИВАЕМЫЙ В ФОРМЕ ТАБЛИЦЫ

Проект межевания выполнен в местной системе координат МСК-65 зона 1. в границах

В границах полосы отвода проектируемого линейного объекта отсутствует

предусматривается земельных участков согласно таблицы 1.1.3

1.1.1 Информация по образуемым земельным участкам и их частям представлена в таблице 1.

Таблица 1. Сведения об образуемых земельных участках

условные номера образуемых земельных участков	номера характерных точек образуемых земельных участков (частей земельных участков)	кадастровые номера земельных участков, из которых образуются земельные участки	площадь образуемых земельных участков, кв.м.	способы образования земельных участков	сведения об отнесении (неотнесении) образуемых земельных участков к территории общего пользования	Категория земель	Вид разрешенного использования
ЗУ1							
ЗУ1(1)	н1-н1	65:02:000000	910,35	Образование земельного участка из земель госсобственность на которые не разграничена.	территории общего пользования	Земли промышленности, энергетики, транспорта, связи, радиовещания, телевидения, информатики, земли для обеспечения космической деятельности, земли обороны, безопасности и земли иного специального назначения	код 7.2.1. «Размещение автомобильных дорог»
ЗУ1(2)	н9-н9		47,62				
ЗУ1(3)	н12-н12		107,51				
ЗУ1(4)	н17-н17		35,58				
ЗУ1(5)	н21-н21		5,99				
ЗУ1(6)	н24-н24		25,83				
ЗУ1(7)	н29-н29		0,91				
ЗУ1(8)	н32-н32		164,54				
ЗУ1(9)	н38-н38		296,30				
ЗУ1(10)	н45-н45		2804,42				
ЗУ1(11)	н55-н55		1377,70				
ЗУ1(12)	н66-н66		169,31				
ЗУ1(13)	н72-н72		75,22				
ЗУ1(14)	н75-н75		21,61				
ЗУ1(15)	н78-н78		6,68				
ЗУ1(16)	н81-н81		268,19				
ЗУ1(17)	н86-н86		684,58				
ЗУ1(18)	н93-н93		202,10				
ЗУ1(19)	н99-н99		35,60				
ЗУ1(20)	н103-н103		63,31				
ЗУ1(21)	н108-н108		24,84				
ЗУ1(22)	н112-н112		3,65				

условные номера образуемых земельных участков	номера характерных точек образуемых земельных участков (частей земельных участков)	кадастровые номера земельных участков, из которых образуются земельные участки	площадь образуемых земельных участков, кв.м.	способы образования земельных участков	сведения об отнесении (неотнесении) образуемых земельных участков к территории общего пользования	Категория земель	Вид разрешенного использования
итого по ЗУ1			7332				
ЗУ2							
ЗУ2(1)	Н35-н35	65:02:0000000:83	29,53	Образование земельного участка путем раздела исходного с сохранением в изменённых границах	Территория общего пользования	Земли лесного фонда Перевод в Земли промышленности, энергетики, транспорта, связи, радиовещания, телевидения, информатики, земли для обеспечения космической деятельности, земли обороны, безопасности и земли иного специального назначения	код 7.2.1. «Размещение автомобильных дорог»
ЗУ2(2)	Н41-н41		9,66				
ЗУ2(3)	Н26-н26		118,05				
ЗУ2(4)	Н49-н49		2,43				
ЗУ2(5)	Н1-н1		1220,59				
ЗУ2(6)	Н9-н9		823,37				
ЗУ2(7)	Н41-н41		27,03				
ЗУ2(8)	Н52-н52		56,28				
ЗУ2(9)	Н56-н56		3021,96				
ЗУ2(10)	Н31-н31		45,90				
ЗУ2(11)	Н19-н19		271,65				
Итого по ЗУ2			5626				
ЗУ3							
ЗУ3(1)	Н1-н1	65:02:0000003:85	6181,04	Образование земельного участка путем раздела исходного с сохранением в изменённых границах	Территория общего пользования	Земли промышленности, энергетики, транспорта, связи, радиовещания, телевидения, информатики, земли для обеспечения космической деятельности, земли обороны, безопасности и земли иного специального назначения	код 7.2.1. «Размещение автомобильных дорог»
ЗУ3(2)	Н30-н30		578,39				
ЗУ3(3)	Н35-н35		3459,43				
ЗУ3(4)	Н61-н61		208,19				
ЗУ3(5)	Н68-н68		3,68				
Итого по ЗУ3			10431				
ЗУ4							
ЗУ4(1)	Н1-н1	65:02:0000012:678	1031,55	Образование земельного участка путем раздела исходного с сохранением в изменённых границах	Территория общего пользования	Земли промышленности, энергетики, транспорта, связи, радиовещания, телевидения, информатики, земли для обеспечения космической деятельности, земли обороны, безопасности и земли иного специального назначения	код 7.2.1. «Размещение автомобильных дорог»
ЗУ4(2)	Н62-н62		175,88				
ЗУ4(3)	Н58-н58		322,00				
ЗУ4(4)	Н51-н51		400,26				
ЗУ4(5)	Н24-н24		3207,10				
Итого по ЗУ4			5137				
ЗУ5	Н1-н1	65:02:0000012:678	187	Образование земельного участка путем раздела исходного с сохранением в изменённых границах	Территория общего пользования	Земли промышленности, энергетики, транспорта, связи, радиовещания, телевидения, информатики, земли для обеспечения космической деятельности, земли обороны, безопасности и земли иного специального назначения	код 7.2.1. «Размещение автомобильных дорог»
Итого ЗУ			28713				

1.1.2. Сведения о лесных участках

						11.2022-ДПТ-ПМТ	Лист
Изм.	Кол. уч.	Лист	№ док.	Подп.	Дата		9

1. Местоположение, границы и площадь проектируемого лесного участка

Субъект Российской Федерации	Сахалинская область
Муниципальное образование	МО городской округ «Город Южно-Сахалинск»
Категория земель	Земли лесного фонда
Лесничество (лесопарк)	Южно-Сахалинское
Участковое лесничество, урочище (при наличии)	Синегорское, часть 1
Целевое назначение лесов, категории защитных лесов	защитные леса ценные леса (нерестощохранные полосы лесов)
Квартал,	№ 22 (части выделов 9, 11)
лесотаксационный выдел/часть	№ 23 (части выделов 24, 25, 26)
лесотаксационного выдела	№ 35 (часть выдела 6) № 44 (часть выдела 5)
Площадь проектируемого лесного участка, га ⁷	0,5626

Местоположение и границы лесного участка указаны на схеме расположения проектируемого лесного участка.

Исходный кадастровый номер: **65:02:0000000:83.**

⁷ Указывается проектная площадь проектируемого лесного участка, вычисленная с использованием технологических и программных средств. Значение площади земельного участка может быть уточнено при проведении кадастровых работ не более чем на десять процентов. Указывается четыре цифры после запятой (пример: 2,3500 га).

2. Целевое назначение лесов

В соответствии с приказом Федерального агентства лесного хозяйства от « 09 » 12. 2008г. № 380 « Об определении количества лесничеств на территории Сахалинской области и установлению их границ »
на территории Сахалинской области
(наименование субъекта Российской Федерации)

Южно-Синегорское, часть 1 участковое лесничество входит в состав **Сахалинского** лесничества.
(наименование) (наименование)
На момент проектирования лесного участка, на территории **Южно-Сахалинского**
(наименование)

лесничества (лесопарка) распространяется действие лесохозяйственного регламента, утвержденного **Приказом Министерства лесного и охотничьего хозяйства Сахалинской области от «30» Июля 2018 г №35-п**

(наименование решения и органа государственной власти, органа местного самоуправления)

Леса на территории **Сахалинской области** в соответствии со статьей 8 Федерального закона
(наименование субъекта Российской Федерации)
от 04.12.2006 № 201-ФЗ «О введении в действие Лесного кодекса Российской Федерации»

Защитным и эксплуатационным лесам, что отражено в Лесном плане **Сахалинской области** ,
(указать целевое назначение лесов) (наименование субъекта Российской Федерации)

Указом Губернатора Сахалинской области от «08» 02. 2019 г. № 7 и лесохозяйственным
(наименование решения и органа государственной власти, органа местного самоуправления)

Южно-Сахалинского лесничества (лесопарка).
(наименование)

Согласно указанным документам **№ 22** (части выделов 9, 11) **№23** (части выделов 24, 25, 26), **№ 35** (часть выдела 6), **№ 44** (часть выдела 5)
(номер (а)) (наименование)

урочища
(при наличии) **Синегорского, часть 1** участкового лесничества, в которых расположен
(наименование)
проектируемый лесной участок, относятся к **защитным** лесам, категории защитных
указать целевое назначение лесов
лесов – ценные (нерестоохранные полосы лесов).

3. Количественные и качественные характеристики проектируемого лесного участка

Количественные и качественные характеристики проектируемого лесного участка составляются на основании данных государственного лесного реестра **Южно-Сахалинского** лесничества (лесопарка) и необходимости натурного обследования.
(наименование)

Таблица 1. Распределение земель

Общая площадь, га	в том числе									
	лесные земли					нелесные земли				
	занятые лесными насаждениями - всего	в том числе покрытые лесными культурами	лесные питомники, плантации	не занятые лесными насаждениями	итого	дороги	воды	болота	другие	итого
1	2	3	4	5	6	7	8	9	10	11
0,5626	0,5597	-	-	-	0,5597	-	-	-	0,0029	0,0029

Таблица 2. Характеристика насаждений проектируемого лесного участка

Участковое лесничество/ урочище (при наличии)	Номер квартала	Номер выдела	Состав насаждения или характеристика лесного участка при отсутствии насаждения	Площадь(га)/запас древесины при наличии (куб. м)	в том числе по группам возраста древостоя (га/куб. м)							
					Молодняки		средне-возрастные		Приспевающие		спелые и перестойные	
					га	м²	га	м²	га	м²	га	м²
1	2	3	4	5	6		7		8		9	
Южно-Сахалинское, Синегорское, часть 1	22	ч.в. 9	карьер действующий	0,0029/-	-	-	-	-	-	-	-	-
	22	ч.в. 11	7П2БК1Е	0,0128/3	-	-	-	-	0,0128	3	-	-
	23	ч.в. 24	5П4БК1Е	0,0002/0	-	-	0,0002	0	-	-	-	-
	23	ч.в. 25	5П4БК1Е	0,0797/16	-	-	0,0797	16	-	-	-	-
	23	ч.в. 26	6ПЗБК1Е	0,0424/6	-	-	-	-	0,0424	6	-	-
	35	ч.в. 6	7П2Е1Бк	0,1311/26	-	-	-	-	0,1311	26	-	-
	44	ч.в. 5	7П2Бк1Е	0,2935/59	-	-	-	-	0,2935	59	-	-
Итого защитные				0,5626/110	-	-	0,0799	16	0,4798	94	-	-

Таблица 3. Средние таксационные показатели насаждений проектируемого лесного участка

Целевое назначение лесов	Хозяйство, преобладающая порода	Состав насаждений	Возраст	Бонитет	Полнота	Средний запас древесины (куб. м/га)			
						молодняки	средне-возрастные	приспевающие	спелые и перестойные
1	2	3	4	5	6	7	8	9	10
защитные	Хвойное, П	7П2Бк1Е	94	4	0,6	-	200	194	-

Таблица 4. Виды и объемы использования лесов на проектируемом лесном участке

Целевое назначение лесов	Хозяйство (хвойное, твердолиственное, мягколиственные)	Площадь (га)	Единица измерения	Объемы использования лесов (изъятия лесных ресурсов)
1	2	3	4	5
Вид использования лесов – для строительства, реконструкции, эксплуатации линейных объектов Цель предоставления лесного участка – для строительства, реконструкции, эксплуатации линейных объектов «Реконструкция автомобильной дороги Южно-Сахалинск – Синегорск на участке км 30+424 – 32+878»				
защитные	хвойное	0,5597	га	0,5597
защитные		0,0029	га	0,0029
	Всего	0,5626	га	0,5626

4. Виды разрешенного использования лесов на проектируемом лесном участке

Лесохозяйственным регламентом	Южно-Сахалинского	лесничества (лесопарка)	№№ 22, 23, 35, 44
	(наименование)	в кварталах:	(номер)
-	урочища (при наличии),	Синегорского, часть 1	участкового лесничества
(наименование)		(наименование)	

и соответственно в проектируемом лесном участке установлены следующие виды разрешенного использования лесов:

заготовка древесины;
заготовка и сбор недревесных лесных ресурсов;
заготовка пищевых лесных ресурсов и сбор лекарственных растений;
осуществление видов деятельности в сфере охотничьего хозяйства (23, 44 часть);
ведение сельского хозяйства;
осуществление научно-исследовательской деятельности, образовательной деятельности;
осуществление рекреационной деятельности;
выращивание лесных плодовых, ягодных, декоративных растений, лекарственных растений;
создание лесных питомников и их эксплуатация;
осуществление геологического изучения недр, разведка и добыча полезных ископаемых (23, 44 часть);
строительство и эксплуатация водохранилищ и иных искусственных водных объектов, создание и расширение морских и речных портов, строительство, реконструкция и эксплуатация гидротехнических сооружений;
строительство, реконструкция, эксплуатация линейных объектов;
осуществление религиозной деятельности;
иные виды.

5. Сведения об обременениях проектируемого лесного участка

По данным государственного лесного реестра, проектируемый лесной участок, расположенный в кварталах: № 22 (части выделов 9, 11), № 23 (части выделов 24, 25, 26), № 35 (часть выдела 6), № 44 (часть выдела 5) Синегорского, часть 1 участкового лесничества Южно-Сахалинского лесничества Сахалинской области правами третьих лиц не обременен.

6. Сведения об ограничениях использования лесов

С учетом целевого назначения, правового режима лесов и вида использования, установленного лесным законодательством Российской Федерации, предусмотрены ограничения в использовании лесов, отраженные в главе 3 лесохозяйственного регламента Южно-Сахалинского лесничества Сахалинской области.

Порядок использования лесов для строительства, реконструкции, эксплуатации линейных объектов утвержден Приказом Министерства природных ресурсов и экологии Российской Федерации от 10.07.2020 г. № 434.

При использовании лесов в целях строительства, реконструкции, эксплуатации линейных объектов не допускается:

- повреждение лесных насаждений, растительного покрова и почв за пределами земель, на которых осуществляется использование лесов, и охранный зоны линейных объектов;
- захламливание территорий, прилегающих к землям, на которых осуществляется использование лесов, строительным и бытовым мусором, отходами древесины;
- загрязнение земель, на которых осуществляется использование лесов, и территорий, прилегающих к землям, на которых осуществляется использование лесов, химическими и радиоактивными веществами;

- проезд транспортных средств, механизмов по произвольным, неустановленным маршрутам.

7. Сведения о наличии зданий, сооружений, объектов, связанных с созданием лесной инфраструктуры и объектов, не связанных с созданием лесной инфраструктуры на проектируемом лесном участке

Таблица 5

№ п/п	Участковое лесничество/ урочище (при наличии)	Номер квартала	Номер выдела	Площадь объекта (га)	Наименование объекта
1	2				
1	Синегорское, часть 1	22	ч.в. 9	0,1380	карьер действующий

8. Сведения о наличии на проектируемом лесном участке особо защитных участков лесов, особо охраняемых природных территорий, зон с особыми условиями использования территорий

Согласно данным государственного лесного реестра, на проектируемом лесном участке особо охраняемые природные территории, зоны с особыми условиями использования территорий отсутствуют.

Таблица 6

№ п/п	Наименование участкового лесничества/урочища (при наличии)	Номер квартала	Номер выдела	Виды ОЗУ, наименование ООПТ, виды зон с особыми условиями использования территорий	Общая площадь, га
1	2	3	4	5	6
1	-	-	-	-	-
Итого:					-

9. Проектирование вида использования лесов лесного участка

Согласно лесохозяйственному регламенту Южно-Сахалинского лесничества (лесопарка),
(наименование) (наименование)

кварталы (выделы) № 22 (части выделов 9, 11), № 23 (части выделов 24, 25, 26), № 35 (часть выдела 6), № 44 (часть выдела 5) - урочища (при наличии),
(номер) (наименование)

Синегорского, часть 1 участкового лесничества,
(наименование)

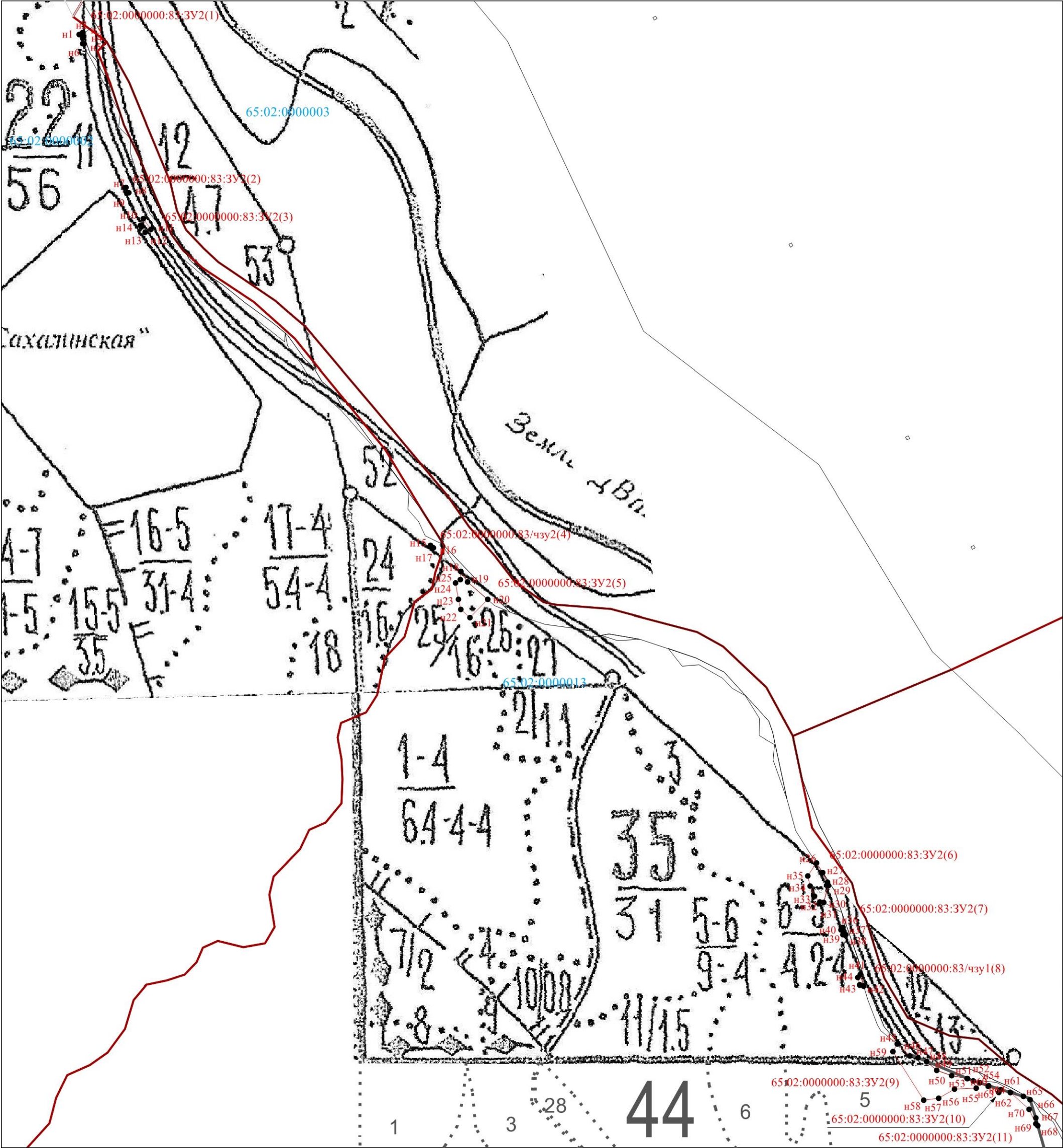
в границах которых расположен проектируемый лесной участок, относятся к зоне планируемого освоения лесов для строительства, реконструкции, эксплуатации линейных объектов.

(наименование вида использования лесов)

СХЕМА РАСПОЛОЖЕНИЯ ПРОЕКТИРУЕМОГО ЛЕСНОГО УЧАСТКА

Субъект Российской Федерации: Сахалинская область
Муниципальное образование: МО городской округ «Город Южно-Сахалинск»
Категория земель: Земли лесного фонда
Лесничество (лесопарк): Южно-Сахалинское
Участковое лесничество: Синегорское, часть 1
Вид использования лесов: для строительства нежилых объектов
Цель предоставления лесного участка: «Реконструкция автомобильной дороги Южно-Сахалинск – Синегорск на участке км 30+424 – 32+878»
Особые отметки:

Масштаб 1:10000



Условные обозначения:

- 65:02:0000000:83 – кадастровый номер земельного участка
- 65:02:0000002 – кадастровый номер квартала
- 65:02:0000000:83:3Y2 – условный номер испрашиваемой части земельного участка
- граница испрашиваемой части земельного участка
- граница кадастрового квартала

65:02:0000000:83:3У2(1)

Номера характерных точек	Направление румбы (азимуты) линий, °	Длина линий, метры
н1 - н2	СВ 59° 08' 16"	4.83
н2 - н3	ЮЗ 0° 27' 04"	2.54
н3 - н4	ЮЗ 53° 07' 48"	0.65
н4 - н5	ЮВ 5° 31' 52"	5.08
н5 - н6	ЮЗ 0° 19' 44"	6.97
н6 - н1	СЗ 18° 01' 15"	13.12

Номера характерных точек	X	Y
н1	708959.05	1285465.84
н2	708961.53	1285469.99
н3	708958.99	1285469.97
н4	708958.60	1285469.45
н5	708953.54	1285469.94
н6	708946.57	1285469.90
н1	708959.05	1285465.84

65:02:0000000:83:3У2(2)

Номера характерных точек	Направление румбы (азимуты) линий, °	Длина линий, метры
н7 - н8	ЮВ 8° 00' 40"	6.81
н8 - н9	ЮВ 83° 08' 30"	2.93
н9 - н7	СЗ 28° 31' 52"	8.07

Номера характерных точек	X	Y
н7	708756.65	1285527.53
н8	708749.91	1285528.48
н9	708749.56	1285531.39
н7	708756.65	1285527.53

65:02:0000000:83:3У2(3)

Номера характерных точек	Направление румбы (азимуты) линий, °	Длина линий, метры
н10 - н11	ЮВ 36° 21' 21"	17.83
н11 - н12	ЮЗ 67° 42' 34"	8.70
н12 - н13	СЗ 36° 23' 55"	8.51
н13 - н14	СЗ 25° 31' 33"	1.97
н14 - н10	СВ 20° 31' 17"	9.64

Номера характерных точек	X	Y
н10	708715.67	1285550.04
н11	708701.31	1285560.61
н12	708698.01	1285552.56
н13	708704.86	1285547.51
н14	708706.64	1285546.66
н10	708715.67	1285550.04

65:02:0000000:83:3У2(4)

Номера характерных точек	Направление румбы (азимуты) линий, °	Длина линий, метры
н15 - н16	ЮВ 53° 05' 14"	5.33
н16 - н17	ЮЗ 80° 23' 16"	1.25
н17 - н15	СЗ 41° 31' 45"	4.56

Номера характерных точек	X	Y
н15	708284.29	1285929.10
н16	708281.09	1285933.35
н17	708280.88	1285932.12
н15	708284.29	1285929.10

65:02:0000000:83:3У2(5)

Номера характерных точек	Направление румбы (азимуты) линий, °	Длина линий, метры
н18 - н19	ЮВ 34° 48' 17"	16.54
н19 - н20	ЮВ 48° 45' 25"	34.86
н20 - н21	ЮЗ 44° 09' 46"	33.39
н21 - н22	СЗ 47° 49' 47"	16.04
н22 - н23	СЗ 14° 45' 40"	13.23
н23 - н24	СЗ 9° 36' 46"	21.92
н24 - н25	СВ 53° 47' 59"	8.04
н25 - н18	СВ 0° 12' 59"	10.59

Номера характерных точек	X	Y
н18	708249.96	1285968.99
н19	708236.38	1285978.43
н20	708213.40	1286004.64
н21	708189.45	1285981.38
н22	708200.22	1285969.49
н23	708213.01	1285966.12
н24	708234.62	1285962.46
н25	708239.37	1285968.95
н18	708249.96	1285968.99

65:02:0000000:83:3У2(6)

Номера характерных точек	Направление румбы (азимуты) линий, °	Длина линий, метры
н26 - н27	ЮВ 33° 00' 46"	15.01
н27 - н28	ЮВ 25° 23' 34"	14.64
н28 - н29	ЮВ 18° 48' 58"	4.28
н29 - н30	ЮЗ 15° 14' 08"	23.06
н30 - н31	СЗ 82° 18' 14"	2.61
н31 - н32	СЗ 82° 26' 45"	2.81
н32 - н33	СЗ 41° 14' 58"	10.16
н33 - н34	СЗ 23° 04' 28"	14.54
н34 - н35	СЗ 12° 57' 11"	13.47
н35 - н36	СВ 32° 34' 11"	9.36
н36 - н26	СВ 32° 34' 27"	11.11

Номера характерных точек	X	Y
н26	707865.46	1286438.45
н27	707852.87	1286446.63
н28	707839.64	1286452.91
н29	707835.59	1286454.29
н30	707813.34	1286448.23
н31	707813.69	1286445.64
н32	707814.06	1286442.85
н33	707821.70	1286436.15
н34	707835.08	1286430.45
н35	707848.21	1286427.43
н36	707856.10	1286432.47
н26	707865.46	1286438.45

65:02:0000000:83:3У2(7)

Номера характерных точек	Направление румбы (азимуты) линий, °	Длина линий, метры
н36 - н37	ЮВ 18° 56' 20"	5.39
н37 - н38	ЮВ 24° 34' 54"	5.17
н38 - н39	СЗ 84° 51' 43"	3.68
н39 - н40	СЗ 22° 35' 33"	6.46
н40 - н36	СВ 32° 39' 39"	4.17

Номера характерных точек	X	Y
н36	707780.23	1286473.25
н37	707775.13	1286475.00
н38	707770.43	1286477.15
н39	707770.76	1286473.48
н40	707776.72	1286471.00
н36	707780.23	1286473.25

65:02:0000000:83:3У2(8)

Номера характерных точек	Направление румбы (азимуты) линий, °	Длина линий, метры
н41 - н42	ЮВ 16° 20' 26"	15.14
н42 - н43	СЗ 76° 21' 26"	5.30
н43 - н44	СЗ 15° 11' 58"	9.92
н44 - н41	СВ 43° 14' 59"	5.09

Номера характерных точек	X	Y
н41	707718.12	1286496.38
н42	707703.59	1286500.64
н43	707704.84	1286495.49
н44	707714.41	1286492.89
н41	707718.12	1286496.38

65:02:0000000:83:3У2(9)

Номера характерных точек	Направление румбы (азимуты) линий, °	Длина линий, метры
н45 - н46	ЮВ 46° 06' 02"	22.45
н46 - н47	ЮВ 74° 18' 01"	11.53
н47 - н48	ЮВ 67° 45' 40"	11.92
н48 - н49	ЮВ 49° 34' 13"	17.75
н49 - н50	ЮВ 69° 32' 03"	20.79
н50 - н51	ЮВ 79° 15' 01"	20.86
н51 - н52	ЮВ 82° 14' 05"	0.89
н52 - н53	ЮВ 66° 57' 35"	8.07
н53 - н54	ЮВ 72° 52' 57"	8.53
н54 - н55	ЮЗ 33° 58' 31"	8.36
н55 - н56	ЮЗ 87° 43' 47"	28.27
н56 - н57	ЮЗ 60° 51' 53"	24.13
н57 - н58	ЮЗ 82° 35' 36"	19.94
н58 - н59	СЗ 32° 09' 52"	75.63
н59 - н45	СВ 30° 00' 11"	11.56

Номера характерных точек	X	Y
н45	707626.54	1286545.52
н46	707610.97	1286561.70
н47	707607.85	1286572.80
н48	707603.34	1286583.83
н49	707591.83	1286597.34
н50	707584.56	1286616.82
н51	707580.67	1286637.31
н52	707580.55	1286638.19
н53	707577.39	1286645.62
н54	707574.88	1286653.77
н55	707567.95	1286649.10
н56	707566.83	1286620.85
н57	707555.08	1286599.77
н58	707552.51	1286580.00
н59	707616.53	1286539.74
н45	707626.54	1286545.52

65:02:0000000:83:3У2(10)

Номера характерных точек	Направление румбы (азимуты) линий, °	Длина линий, метры
н60 - н61	ЮВ 72° 55' 39"	16.76
н61 - н62	ЮЗ 35° 19' 09"	4.88
н62 - н63	СЗ 59° 12' 31"	15.96
н63 - н60	СВ 34° 56' 22"	0.89

Номера характерных точек	X	Y
н60	707571.11	1286666.05
н61	707566.19	1286682.07
н62	707562.21	1286679.25
н63	707570.38	1286665.54
н60	707571.11	1286666.05

65:02:0000000:83:3У2(11)

Номера характерных точек	Направление румбы (азимуты) линий, °	Длина линий, метры
н64 - н65	ЮВ 72° 54' 49"	18.00
н65 - н66	ЮВ 62° 36' 45"	9.35
н66 - н67	ЮВ 17° 41' 37"	25.17
н67 - н68	ЮВ 15° 49' 12"	10.67
н68 - н69	СЗ 45° 00' 00"	3.41
н69 - н70	СЗ 24° 29' 50"	21.32
н70 - н64	СЗ 48° 24' 29"	33.19

Номера характерных точек	X	Y
н64	707562.31	1286694.69
н65	707557.02	1286711.90
н66	707552.72	1286720.20
н67	707528.74	1286727.85
н68	707518.47	1286730.76
н69	707520.88	1286728.35
н70	707540.28	1286719.51
н64	707562.31	1286694.69

В отношении земель категории земли лесного фонда предполагается перевод в иную категорию земель (в соответствии с п.2ст. 11 Федерального закона № 341-ФЗ)

1.1.3. Сведения о земельных участках, предполагаемых к изъятию

условные номера образуемых земельных участков	кадастровые номера или иные ранее присвоенные государственные учетные номера существующих земельных участков, в отношении которых предполагаются их резервирование и (или) изъятие для государственных или муниципальных нужд	Адрес или описание местоположения	перечень и адреса расположенных на таких земельных участках объектов недвижимого имущества	Площадь изъятия
ЗУ 2	65:02:0000000:83	Сахалинская область, г. Южно-Сахалинск	-	5626
ЗУ3	65:02:0000003:85	Сахалинская область, г. Южно-Сахалинск	-	10431
ЗУ4	65:02:0000012:678	Сахалинская область, г. Южно-Сахалинск	-	5137
ЗУ 5	65:02:0000012:678	Сахалинская область, г. Южно-Сахалинск	-	187

* - участки, предполагаемые к изъятию, отсутствуют

1.1.4. Сведения о сервитутах

условные номера образуемого сервитута	перечень кадастровых номеров существующих земельных	Условия размещения сервитут, публичный сервитут	Адрес или описание местоположения	перечень и адреса расположенных на таких земельных участках объектов недвижимого имущества	площадь
-	-	-	-	-	-

1.1.5. Сведения о категории земель

образуемый земельный участок	сведения об отнесении образуемого земельного участка к определенной категории земель	сведения о необходимости перевода земельного участка из состава земель одной категории в другую
ЗУ1	Земли промышленности, энергетики, транспорта, связи, радиовещания, телевидения, информатики, земли для обеспечения космической деятельности, земли обороны, безопасности и земли иного специального назначения	Не требуется
ЗУ 2	Земли лесного фонда	Земли промышленности, энергетики, транспорта, связи, радиовещания, телевидения, информатики, земли для обеспечения космической деятельности, земли обороны, безопасности и земли иного специального назначения
ЗУ3	Земли промышленности, энергетики, транспорта, связи, радиовещания, телевидения, информатики, земли для обеспечения космической деятельности, земли обороны, безопасности и земли иного специального назначения	Не требуется

						11.2022-ДПТ-ПМТ	Лист
							19
Изм.	Кол. уч.	Лист	№ док.	Подп.	Дата		

образуемый земельный участок	сведения об отнесении образуемого земельного участка к определенной категории земель	сведения о необходимости перевода земельного участка из состава земель одной категории в другую
ЗУ4	Земли промышленности, энергетики, транспорта, связи, радиовещания, телевидения, информатики, земли для обеспечения космической деятельности, земли обороны, безопасности и земли иного специального назначения	Не требуется
ЗУ5	Земли промышленности, энергетики, транспорта, связи, радиовещания, телевидения, информатики, земли для обеспечения космической деятельности, земли обороны, безопасности и земли иного специального назначения	Не требуется

Таблица 2.1.6 Сведения об образуемых частях земельных участков

условные номера образуемых частей земельных участков	номера характерных точек образуемых земельных участков (частей земельных участков)	кадастровые номера земельных участков, из которых образуются части земельных участков	площадь образуемых частей земельных участков	способы образования	Категория земель	Вид разрешенного использования
ЧзУ1		65:02:0000012:678	4529	Образование части земельного участка	Земли промышленности, энергетики, транспорта, связи, радиовещания, телевидения, информатики, земли для обеспечения космической деятельности, земли обороны, безопасности и земли иного специального назначения	Под полосу отвода железной дороги
ИТОГО	-	-	4529	-	-	-

1.2. Перечень координат характерных точек образуемых земельных участков и частей земельных участков

:ЗУ1

Обозначение характерных точек границы	Координаты, м	
	X	Y
1	2	3
:ЗУ1(1)		
n1	707552,72	1286720,20
n2	707549,94	1286725,57
n3	707534,56	1286735,06
n4	707523,64	1286750,73
n5	707475,50	1286776,13
n6	707490,59	1286758,70
n7	707518,47	1286730,76
n8	707528,74	1286727,85
n1	707552,72	1286720,20
:ЗУ1(2)		
n9	707570,61	1286685,69
n10	707557,02	1286711,90
n11	707562,31	1286694,69
n9	707570,61	1286685,69
:ЗУ1(3)		
n12	707571,11	1286666,05
n13	707576,36	1286669,72
n14	707575,48	1286676,28

н15	707570,79	1286685,34
н16	707566,19	1286682,07
н12	707571,11	1286666,05
:3Y1(4)		
н17	707574,88	1286653,77
н18	707577,39	1286645,62
н19	707580,55	1286638,18
н20	707578,19	1286655,97
н17	707574,88	1286653,77
:3Y1(5)		
н21	707603,34	1286583,84
н22	707607,85	1286572,80
н23	707605,43	1286581,38
н21	707603,34	1286583,84
:3Y1(6)		
н24	707783,62	1286475,43
н25	707770,33	1286478,25
н26	707770,43	1286477,15
н27	707775,13	1286475,00
н28	707780,23	1286473,25
н24	707783,62	1286475,43
:3Y1(7)		
н29	707839,64	1286452,91
н30	707836,32	1286454,49
н31	707835,59	1286454,29
н29	707839,64	1286452,91
:3Y1(8)		
н32	708033,46	1286362,86
н33	708021,70	1286383,12
н34	708015,56	1286382,57
н35	708020,99	1286379,51
н36	708018,31	1286365,16
н37	708030,33	1286361,56
н32	708033,46	1286362,86
:3Y1(9)		
н38	708095,57	1286327,53
н39	708086,01	1286344,54
н40	708065,10	1286357,85
н41	708064,74	1286350,11
н42	708073,89	1286334,03
н43	708084,21	1286340,60
н44	708091,41	1286328,99
н38	708095,57	1286327,53
:3Y1(10)		
н45	708160,42	1286201,28
н46	708160,72	1286205,65
н47	708148,22	1286242,76
н48	708125,00	1286261,67

						11.2022-ДПТ-ПМТ	Лист
							21
Изм.	Кол. уч.	Лист	№ док.	Подп.	Дата		

н49	708126,78	1286283,69
н50	708118,62	1286298,23
н51	708097,61	1286279,97
н52	708116,28	1286228,91
н53	708120,25	1286210,87
н54	708135,29	1286200,06
н45	708160,42	1286201,28
:3Y1(11)		
н55	708176,55	1286107,60
н56	708174,54	1286123,15
н57	708162,91	1286135,36
н58	708164,98	1286156,90
н59	708158,67	1286176,19
н60	708134,58	1286148,30
н61	708124,52	1286146,33
н62	708126,15	1286141,47
н63	708131,98	1286137,65
н64	708156,33	1286118,97
н65	708172,05	1286113,41
н55	708176,55	1286107,60
:3Y1(12)		
н66	708283,20	1285945,89
н67	708281,09	1285933,36
н68	708284,29	1285929,10
н69	708292,40	1285921,92
н70	708296,79	1285922,16
н71	708286,96	1285943,28
н66	708283,20	1285945,89
:3Y1(13)		
н72	708353,11	1285900,49
н73	708331,71	1285899,74
н74	708340,55	1285893,02
н72	708353,11	1285900,49
:3Y1(14)		
н75	708552,72	1285737,00
н76	708564,79	1285737,26
н77	708548,05	1285740,48
н75	708552,72	1285737,00
:3Y1(15)		
н78	708704,86	1285547,51
н79	708698,01	1285552,56
н80	708697,40	1285551,06
н78	708704,86	1285547,51
:3Y1(16)		
н81	708730,94	1285555,74
н82	708723,06	1285558,53
н83	708705,81	1285571,62
н84	708701,31	1285560,61

						11.2022-ДПТ-ПМТ	Лист
							22
Изм.	Кол. уч.	Лист	№ док.	Подп.	Дата		

н85	708715,67	1285550,04
н81	708730,94	1285555,74
:3У1(17)		
н86	708800,81	1285533,57
н87	708781,64	1285540,06
н88	708761,25	1285543,28
н89	708747,38	1285549,50
н90	708749,56	1285531,39
н91	708756,66	1285527,53
н92	708778,47	1285524,54
н86	708800,81	1285533,57
:3У1(18)		
н93	708854,11	1285519,57
н94	708836,99	1285517,60
н95	708827,91	1285526,79
н96	708824,45	1285516,19
н97	708828,52	1285511,68
н98	708846,42	1285512,15
н93	708854,11	1285519,57
:3У1(19)		
н99	708896,49	1285497,18
н100	708884,96	1285503,27
н101	708884,49	1285499,58
н102	708894,59	1285495,41
н99	708896,49	1285497,18
:3У1(20)		
н103	708934,38	1285476,45
н104	708927,07	1285480,93
н105	708921,62	1285483,84
н106	708922,38	1285477,23
н107	708930,70	1285472,96
н103	708934,38	1285476,45
:3У1(21)		
н108	708958,99	1285469,97
н109	708961,56	1285469,99
н110	708972,47	1285488,07
н111	708972,34	1285488,15
н108	708958,99	1285469,97
:3У1(22)		
н112	708953,54	1285469,94
н113	708943,40	1285470,93
н114	708946,57	1285469,90
н112	708953,54	1285469,94

65:02:0000003:85:3У3

Обозначение характерных	Координаты, м
-------------------------	---------------

						11.2022-ДПТ-ПМТ	Лист
							23
Изм.	Кол. уч.	Лист	№ док.	Подп.	Дата		

точек границы	Х	У
1	2	3
(1) площадь 6181,04		
н1	708200	1286168
н2	708206	1286095
н3	708209	1286079
н4	708237	1286040
н5	708271	1286014
н6	708309	1285980
н7	708351	1285951
н8	708381	1285926
н9	708387	1285944
н10	708383	1285956
н11	708359	1285969
н12	708333	1285994
н13	708318	1285995
н14	708298	1286013
н15	708268	1286032
н16	708236	1286042
н17	708217	1286068
н18	708218	1286073
н19	708213	1286084
н20	708200	1286179
н21	708191	1286211
н22	708214	1286235
н23	708191	1286285
н24	708167	1286319
н25	708143	1286330
н26	708114	1286354
н27	708151	1286315
н28	708170	1286281
н29	708186	1286223
н1	708200	1286168
(2) площадь 578,39		
н30	708068	1286389
н31	708068	1286403
н32	708042	1286425
н33	708040	1286426
н34	708033	1286408
н30	708068	1286389
(3) площадь 3459,43		
н35	708766	1285585
н36	708752	1285593
н37	708738	1285596
н38	708699	1285620
н39	708692	1285620
н40	708670	1285641

н41	708653	1285662
н42	708636	1285688
н43	708631	1285702
н44	708609	1285733
н45	708592	1285755
н46	708569	1285782
н47	708545	1285805
н48	708506	1285838
н49	708481	1285864
н50	708472	1285864
н51	708451	1285875
н52	708447	1285871
н53	708464	1285856
н54	708573	1285764
н55	708607	1285724
н56	708658	1285649
н57	708676	1285630
н58	708701	1285607
н59	708727	1285595
н60	708765	1285585
н35	708766	1285585
(4) площадь 208,19		
н61	708936	1285509
н62	708928	1285518
н63	708920	1285522
н64	708911	1285530
н65	708904	1285534
н66	708882	1285537
н67	708895	1285532
н61	708936	1285509
(5) площадь 3,68		
н68	708972	1285488
н69	708973	1285489
н70	708962	1285495
н68	708972	1285488

Условный номер земельного участка		65:02:0000012:678:3У4
Площадь земельного участка		5137м ²
Обозначение характерных точек границы	Координаты, м	
	X	Y
	2	3

						11.2022-ДПТ-ПМТ	Лист
							25
Изм.	Кол. уч.	Лист	№ док.	Подп.	Дата		

(1) площадь 1031,55 кв.м.		
н1	707491	1286800
н2	707544	1286767
н3	707560	1286749
н4	707590	1286703
н5	707591	1286702
н6	707590	1286703
н7	707588	1286709
н8	707578	1286728
н9	707578	1286732
н10	707575	1286735
н11	707574	1286739
н12	707557	1286761
н13	707546	1286771
н14	707524	1286783
н15	707496	1286800
н16	707490	1286804
н17	707478	1286835
н18	707476	1286839
н19	707472	1286848
н20	707474	1286859
н21	707468	1286857
н22	707469	1286823
н23	707474	1286811
н1	707491	1286800
(5) площадь 3207,10		
н24	708033	1286408
н25	708040	1286426
н26	708027	1286433
н27	708011	1286425
н28	707963	1286440
н29	707937	1286439
н30	707923	1286445
н31	707899	1286461
н32	707900	1286463
н33	707876	1286474
н34	707872	1286480
н35	707864	1286484
н36	707865	1286488
н37	707857	1286495
н38	707833	1286499
н39	707816	1286499
н40	707808	1286507
н41	707792	1286512
н42	707784	1286510
н43	707762	1286515
н44	707758	1286514
н45	707792	1286504

н46	707811	1286492
н47	707839	1286486
н48	707851	1286477
н49	707916	1286442
н50	707979	1286419
н24	708033	1286408
(4) площадь 400,26		
н51	707729	1286523
н52	707729	1286544
н53	707722	1286560
н54	707715	1286559
н55	707717	1286543
н56	707713	1286528
н57	707714	1286528
н51	707729	1286523
:3VI(3) площадь 322,00		
н58	707633	1286653
н59	707637	1286614
н60	707651	1286581
н61	707647	1286610
н58	707633	1286653
(2) площадь 175,88		
н62	707603	1286688
н63	707616	1286698
н64	707612	1286704
н65	707594	1286698
н62	707603	1286688

Условный номер земельного участка		65:02:0000012:678/чзy1	
Площадь земельного участка		4529м ²	
Обозначение характерных точек границы	Координаты, м		
	X	Y	
1	2	3	
н14	707524	1286783	
н66	707524	1286794	
н67	707542	1286782	
н68	707577	1286838	
н69	707560	1286850	
н70	707524	1286872	
н71	707485	1286815	
н72	707507	1286803	
н15	707496	1286800	
н14	707524	1286783	

Условный номер земельного участка		65:02:0000012:678:3У5
Площадь земельного участка		187м ²
Обозначение характерных точек границы	Координаты, м	
	X	Y
1	2	3
н1	707468	1286857
н2	707438	1286851
н3	707439	1286838
н4	707448	1286831
н5	707454	1286815
н6	707457	1286811
н7	707444	1286852
н1	707468	1286857

Условный номер земельного участка		65:02:0000000:83:3У2
Площадь земельного участка		5626м ²
Обозначение характерных точек границы	Координаты, м	
	X	Y
1	2	3
(5)		
н1	708249,96	1285968,99
н2	708236,38	1285978,43
н3	708213,40	1286004,64
н4	708189,45	1285981,38
н5	708200,22	1285969,49
н6	708213,01	1285966,12
н7	708234,62	1285962,46
н8	708239,37	1285968,95
н1	708249,96	1285968,99
(6)		
н9	707865,46	1286438,45
н10	707852,87	1286446,63
н11	707839,64	1286452,91
н12	707835,59	1286454,29
н13	707813,40	1286448,25
н14	707813,34	1286448,23
н15	707814,06	1286442,85
н16	707821,70	1286436,15
н17	707835,08	1286430,45
н18	707848,21	1286427,43
н9	707865,46	1286438,45
(11)		
н19	707562,31	1286694,69

						11.2022-ДПТ-ПМТ	Лист
							28
Изм.	Кол. уч.	Лист	№ док.	Подп.	Дата		

н20	707557,02	1286711,90
н21	707552,72	1286720,20
н22	707528,74	1286727,85
н23	707518,47	1286730,76
н24	707520,88	1286728,35
н25	707540,28	1286719,51
н19	707562,31	1286694,69
(3)		
н26	708715,67	1285550,04
н27	708701,31	1285560,61
н28	708698,01	1285552,56
н29	708704,86	1285547,51
н30	708706,64	1285546,66
н26	708715,67	1285550,04
(10)		
н31	707570,38	1286665,54
н32	707571,11	1286666,05
н33	707566,19	1286682,07
н34	707562,21	1286679,25
н31	707570,38	1286665,54
(1)		
н35	708959,05	1285465,84
н36	708961,55	1285469,99
н37	708958,99	1285469,97
н38	708958,60	1285469,45
н39	708953,54	1285469,94
н40	708946,57	1285469,90
н35	708959,05	1285465,84
(7)		
н41	707780,23	1286473,25
н42	707775,13	1286475,00
н43	707770,43	1286477,15
н44	707770,76	1286473,48
н45	707776,72	1286471,00
н41	707780,23	1286473,25
(2)		
н46	708756,65	1285527,53
н47	708749,56	1285531,39
н48	708749,91	1285528,48
н46	708756,65	1285527,53
(4)		
н49	708284,29	1285929,10
н50	708281,09	1285933,35
н51	708280,88	1285932,12
н49	708284,29	1285929,10
(8)		
н52	707718,12	1286496,38
н53	707703,59	1286500,64

н54	707704,84	1286495,49
н55	707714,41	1286492,89
н52	707718,12	1286496,38
(9)		
н56	707626,54	1286545,52
н57	707610,97	1286561,70
н58	707607,85	1286572,80
н59	707603,34	1286583,83
н60	707591,83	1286597,34
н61	707584,56	1286616,82
н62	707580,67	1286637,31
н63	707580,55	1286638,19
н64	707577,39	1286645,62
н65	707574,88	1286653,77
н66	707567,95	1286649,10
н67	707566,83	1286620,85
н68	707555,08	1286599,77
н69	707552,51	1286580,00
н70	707616,53	1286539,74
н56	707626,54	1286545,52

**2. СВЕДЕНИЯ О ГРАНИЦАХ ТЕРРИТОРИИ, ПРИМЕНИТЕЛЬНО К КОТОРОЙ
ОСУЩЕСТВЛЯЕТСЯ ПОДГОТОВКА ПРОЕКТА МЕЖЕВАНИЯ,
СОДЕРЖАЩИЕ ПЕРЕЧЕНЬ КООРДИНАТ ХАРАКТЕРНЫХ ТОЧЕК ТАКИХ
ГРАНИЦ В СИСТЕМЕ КООРДИНАТ, ИСПОЛЬЗУЕМОЙ ДЛЯ ВЕДЕНИЯ ЕГРН**

Обозначение характерных точек границы	Координаты, м	
	X	Y
1	2	3
н1	707438	1286851
н2	707439	1286838
н3	707448	1286831
н4	707454	1286815
н5	707457	1286811
н6	707439	1286820
н7	707441	1286813
н8	707456	1286791
н9	707476	1286776
н10	707491	1286759
н11	707518	1286731
н12	707521	1286728
н13	707540	1286720
н14	707562	1286695
н15	707571	1286686
н16	707571	1286685
н17	707566	1286682

н18	707562	1286679
н19	707570	1286666
н20	707571	1286666
н21	707576	1286670
н22	707577	1286663
н23	707578	1286656
н24	707575	1286654
н25	707568	1286649
н26	707567	1286621
н27	707555	1286600
н28	707553	1286580
н29	707617	1286540
н30	707627	1286546
н31	707644	1286523
н32	707651	1286519
н33	707684	1286506
н34	707704	1286501
н35	707705	1286495
н36	707714	1286493
н37	707718	1286496
н38	707744	1286489
н39	707745	1286488
н40	707762	1286480
н41	707770	1286478
н42	707770	1286477
н43	707771	1286473
н44	707777	1286471
н45	707780	1286473
н46	707784	1286475
н47	707800	1286472
н48	707813	1286448
н49	707814	1286443
н50	707822	1286436
н51	707835	1286430
н52	707848	1286427
н53	707865	1286438
н54	707908	1286411
н55	707949	1286400
н56	708001	1286381
н57	708016	1286383
н58	708021	1286380
н59	708018	1286365
н60	708030	1286362
н61	708033	1286363
н62	708056	1286364
н63	708065	1286358
н64	708065	1286350
н65	708074	1286334

						11.2022-ДПТ-ПМТ	Лист
							31
Изм.	Кол. уч.	Лист	№ док.	Подп.	Дата		

н66	708084	1286341
н67	708091	1286329
н68	708096	1286328
н69	708109	1286315
н70	708119	1286298
н71	708098	1286280
н72	708116	1286229
н73	708120	1286211
н74	708135	1286200
н75	708160	1286201
н76	708159	1286176
н77	708135	1286148
н78	708125	1286146
н79	708126	1286141
н80	708132	1286138
н81	708156	1286119
н82	708172	1286113
н83	708177	1286108
н84	708180	1286081
н85	708196	1286035
н86	708205	1286014
н87	708213	1286005
н88	708189	1285981
н89	708200	1285969
н90	708213	1285966
н91	708235	1285962
н92	708239	1285969
н93	708250	1285969
н94	708283	1285946
н95	708281	1285933
н96	708281	1285932
н97	708284	1285929
н98	708292	1285922
н99	708297	1285922
н100	708316	1285914
н101	708332	1285900
н102	708341	1285893
н103	708353	1285900
н104	708387	1285876
н105	708404	1285863
н106	708463	1285811
н107	708490	1285780
н108	708525	1285758
н109	708548	1285740
н110	708553	1285737
н111	708600	1285677
н112	708615	1285663
н113	708636	1285634

						11.2022-ДПТ-ПМТ	Лист
							32
Изм.	Кол. уч.	Лист	№ док.	Подп.	Дата		

н114	708661	1285605
н115	708684	1285579
н116	708706	1285572
н117	708701	1285561
н118	708698	1285553
н119	708697	1285551
н120	708705	1285548
н121	708707	1285547
н122	708716	1285550
н123	708731	1285556
н124	708743	1285552
н125	708747	1285549
н126	708750	1285531
н127	708750	1285528
н128	708757	1285528
н129	708778	1285524
н130	708801	1285534
н131	708821	1285533
н132	708828	1285527
н133	708824	1285516
н134	708829	1285512
н135	708846	1285512
н136	708854	1285520
н137	708885	1285503
н138	708884	1285500
н139	708895	1285495
н140	708896	1285497
н141	708909	1285490
н142	708922	1285484
н143	708922	1285477
н144	708931	1285473
н145	708934	1285476
н146	708943	1285471
н147	708947	1285470
н148	708959	1285466
н149	708962	1285470
н150	708973	1285489
н151	708959	1285496
н152	708949	1285502
н153	708936	1285509
н154	708928	1285518
н155	708924	1285520
н156	708920	1285522
н157	708911	1285530
н158	708904	1285534
н159	708882	1285537
н160	708829	1285559
н161	708798	1285572

						11.2022-ДПТ-ПМТ	Лист
							33
Изм.	Кол. уч.	Лист	№ док.	Подп.	Дата		

н162	708766	1285585
н163	708752	1285593
н164	708738	1285596
н165	708699	1285620
н166	708692	1285620
н167	708670	1285641
н168	708653	1285662
н169	708636	1285688
н170	708631	1285702
н171	708609	1285733
н172	708592	1285755
н173	708569	1285782
н174	708545	1285805
н175	708506	1285838
н176	708481	1285864
н177	708472	1285864
н178	708451	1285875
н179	708447	1285871
н180	708381	1285926
н181	708387	1285944
н182	708383	1285956
н183	708359	1285969
н184	708342	1285985
н185	708333	1285994
н186	708318	1285995
н187	708298	1286013
н188	708268	1286032
н189	708236	1286042
н190	708217	1286068
н191	708218	1286073
н192	708213	1286084
н193	708207	1286120
н194	708200	1286179
н195	708191	1286211
н196	708214	1286235
н197	708191	1286285
н198	708167	1286319
н199	708143	1286330
н200	708114	1286354
н201	708097	1286373
н202	708068	1286389
н203	708068	1286403
н204	708042	1286425
н205	708040	1286426
н206	708027	1286433
н207	708011	1286425
н208	707963	1286440
н209	707937	1286439

						11.2022-ДПТ-ПМТ	Лист
							34
Изм.	Кол. уч.	Лист	№ док.	Подп.	Дата		

н210	707923	1286445
н211	707899	1286461
н212	707900	1286463
н213	707876	1286474
н214	707872	1286480
н215	707864	1286484
н216	707865	1286488
н217	707857	1286495
н218	707833	1286499
н219	707816	1286499
н220	707808	1286507
н221	707792	1286512
н222	707784	1286510
н223	707762	1286515
н224	707758	1286514
н225	707729	1286523
н226	707729	1286544
н227	707722	1286560
н228	707715	1286559
н229	707717	1286543
н230	707713	1286528
н231	707661	1286559
н232	707651	1286581
н233	707647	1286610
н234	707633	1286653
н235	707603	1286688
н236	707616	1286698
н237	707612	1286704
н238	707594	1286698
н239	707591	1286702
н240	707590	1286703
н241	707588	1286709
н242	707578	1286728
н243	707578	1286732
н244	707575	1286735
н245	707574	1286739
н246	707557	1286761
н247	707546	1286771
н248	707524	1286783
н249	707524	1286794
н250	707542	1286782
н251	707577	1286838
н252	707560	1286850
н253	707524	1286872
н254	707485	1286815
н255	707507	1286803
н256	707496	1286800
н257	707490	1286803

						11.2022-ДПТ-ПМТ	Лист
							35
Изм.	Кол. уч.	Лист	№ док.	Подп.	Дата		

<i>н258</i>	<i>707485</i>	<i>1286815</i>
<i>н259</i>	<i>707478</i>	<i>1286835</i>
<i>н260</i>	<i>707476</i>	<i>1286839</i>
<i>н261</i>	<i>707472</i>	<i>1286848</i>
<i>н262</i>	<i>707474</i>	<i>1286859</i>
<i>н263</i>	<i>707468</i>	<i>1286857</i>
<i>н1</i>	<i>707438</i>	<i>1286851</i>

3. ВИД РАЗРЕШЕННОГО ИСПОЛЬЗОВАНИЯ ОБРАЗУЕМЫХ ЗЕМЕЛЬНЫХ УЧАСТКОВ, ПРЕДНАЗНАЧЕННЫХ ДЛЯ РАЗМЕЩЕНИЯ ЛИНЕЙНЫХ ОБЪЕКТОВ И ОБЪЕКТОВ КАПИТАЛЬНОГО СТРОИТЕЛЬСТВА, ПРОЕКТИРУЕМЫХ В СОСТАВЕ ЛИНЕЙНОГО ОБЪЕКТА, А ТАКЖЕ СУЩЕСТВУЮЩИХ ЗЕМЕЛЬНЫХ УЧАСТКОВ, ЗАНЯТЫХ ЛИНЕЙНЫМИ ОБЪЕКТАМИ И ОБЪЕКТАМИ КАПИТАЛЬНОГО СТРОИТЕЛЬСТВА, ВХОДЯЩИМИ В СОСТАВ ЛИНЕЙНЫХ ОБЪЕКТОВ, В СООТВЕТСТВИИ С ПРОЕКТОМ ПЛАНИРОВКИ ТЕРРИТОРИИ

код.7.2.1. «Размещение автомобильных дорог»

						11.2022-ДПТ-ПМТ	Лист
Изм.	Кол. уч.	Лист	№ док.	Подп.	Дата		36