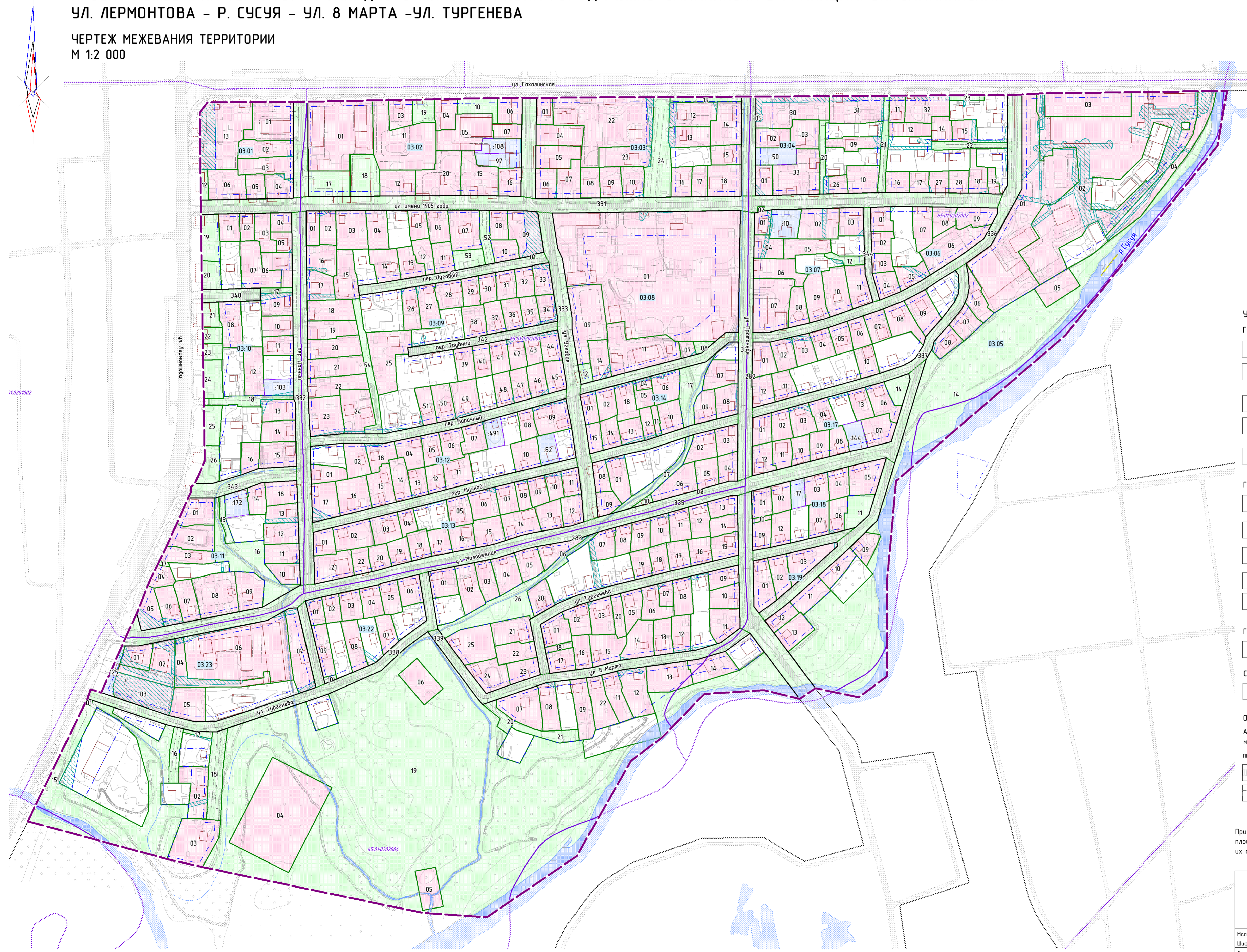


ПРОЕКТ МЕЖЕВАНИЯ ТЕРРИТОРИИ ЗАПАДНОГО ЖИЛОГО РАЙОНА ГОРОДА ЮЖНО-САХАЛИНСКА В ГРАНИЦАХ: УЛ. САХАЛИНСКАЯ - УЛ. ЛЕРМОНТОВА - Р. СУСУЯ - УЛ. 8 МАРТА -УЛ. ТУРГЕНЕВА

ЧЕРТЕЖ МЕЖЕВАНИЯ ТЕРРИТОРИИ  
М 1:2 000



- УСЛОВНЫЕ ОБОЗНАЧЕНИЯ**
- ГРАНИЦЫ**
- Граница проектируемой территории
  - Красные линии, утвержденные в составе проекта планировки территории (границы планируемых элементов планировочной структуры)
  - 03.13 Номер элемента планировочной структуры
  - Линии отступа от красных линий в целях определения места допустимого размещения зданий, строений, сооружений
  - Границы и номер кадастровых кварталов
- ГРАНИЦЫ ЗЕМЕЛЬНЫХ УЧАСТКОВ**
- Границы образуемых земельных участков
  - Границы образуемых земельных участков, которые после образования будут относиться к территориям общего пользования
  - Границы изменяемых земельных участков
  - 01 Условные номера образуемых земельных участков
  - :143 Номер изменяемого земельного участка
- ГРАНИЦЫ ПУБЛИЧНЫХ СЕРВИТУТОВ**
- Для использования земельного участка в целях размещения инженерных сооружений
- СУЩЕСТВУЮЩИЕ ОБЪЕКТЫ КАПИТАЛЬНОГО СТРОИТЕЛЬСТВА**
- Здания, строения, сооружения
- ОБЪЕКТЫ ТРАНСПОРТНОЙ ИНФРАСТРУКТУРЫ**
- АВТОМОБИЛЬНОГО ТРАНСПОРТА**
- МЕСТНОГО ЗНАЧЕНИЯ
- ПРОЕКТИРУЕМЫЙ, РЕКОНСТРУИРУЕМЫЙ
- Дорога обычного типа с капитальным типом дорожной одежды
  - Проезды

Примечание - перечень и сведения о видах разрешенного использования, площади образуемых земельных участков, в том числе возможные способы их образования приведены в пояснительной записке к проекту межевания.

ПРОЕКТ МЕЖЕВАНИЯ ТЕРРИТОРИИ ЗАПАДНОГО ЖИЛОГО РАЙОНА ГОРОДА ЮЖНО-САХАЛИНСКА В ГРАНИЦАХ: УЛ. САХАЛИНСКАЯ - УЛ. ЛЕРМОНТОВА - Р. СУСУЯ - УЛ. 8 МАРТА -УЛ. ТУРГЕНЕВА				
ЧЕРТЕЖ МЕЖЕВАНИЯ ТЕРРИТОРИИ				
Масштаб	1:2 000	Директор	Кожурков О.В.	Подпись
Шифр		Рук. проекта	Логвиненко П.Н.	Подпись
Дата				Лист
				ПМ 01