

Утверждена

(наименование документа об утверждении, включая наименования

органов государственной власти или органов местного

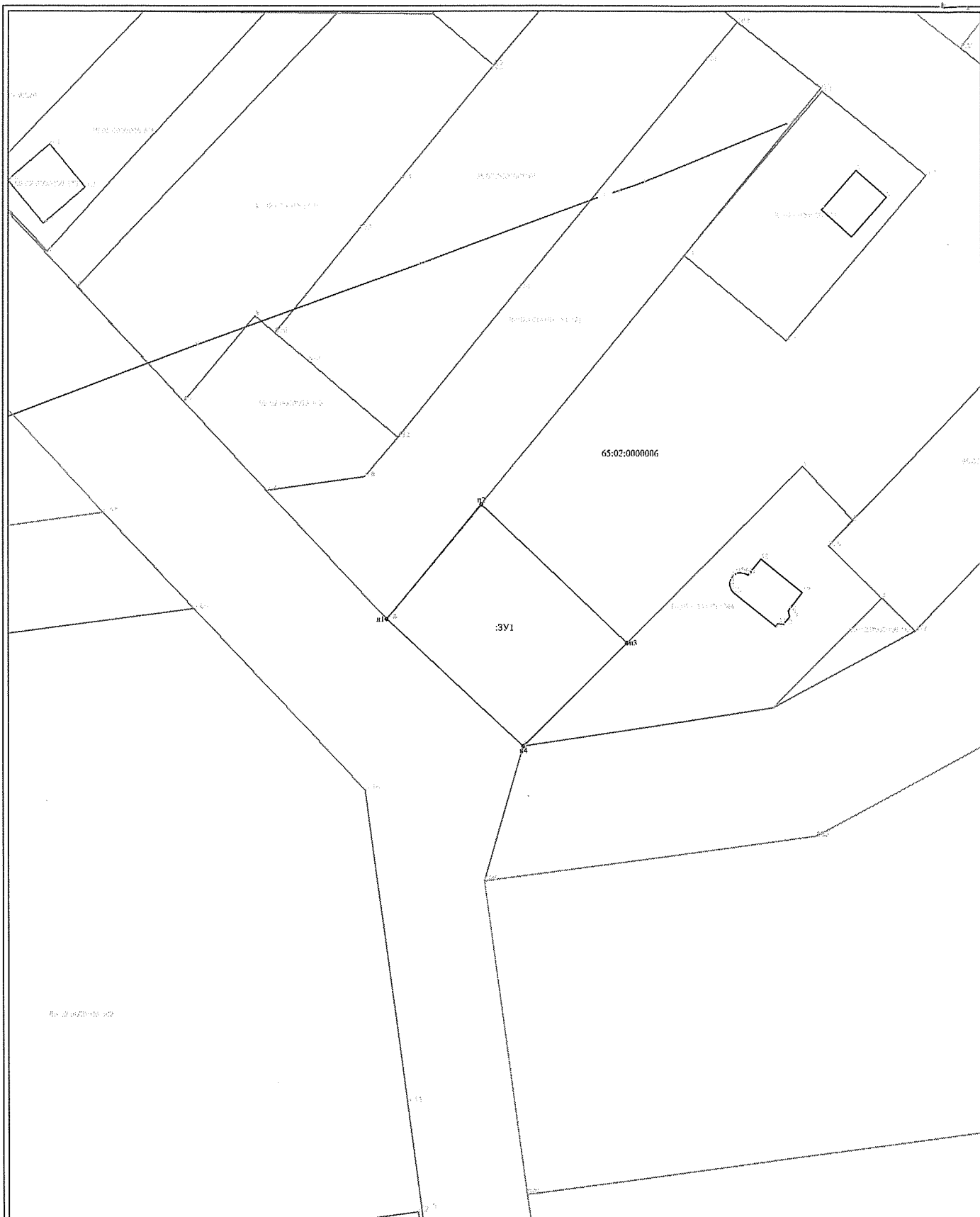
самоуправления, принявших решение об утверждении схемы

или подписавших соглашения о перераспределении земельных участков)

от _____ № _____

Схема расположения земельного участка или земельных участков на кадастровом плане территории по адресу: Сахалинская область с. Березняки, ул. Связная

Условный номер земельного участка		
Площадь земельного участка		1000м ²
Обозначение характерных точек границы	Координаты, м	
	X	Y
1	2	3
n1	28243,65	11185,37
n2	28264,97	11203,29
n3	28239,20	11230,49
n4	28219,87	11211,02
n1	28243,65	11185,37



Масштаб 1:500

Условные обозначения:

- - вновь образованная часть границы, сведения о которой достаточны для определения её местоположения
- - существующая часть границы, имеющиеся в ГКН сведения о которой достаточны для определения её местоположения

:3У1 - обозначение вновь образованного земельного участка

65:02:0000006 - обозначение кадастрового квартала

65:02:0000006:482 - обозначение земельного участка