

СХЕМА РАСПОЛОЖЕНИЯ ГРАНИЦ ПУБЛИЧНОГО СЕРВИТУТА

Публичный сервитут ТП-08-33/66/2018 РГ к объекту "ИЖД" по адресу: г. Южно-Сахалинск, пер. А. Матросова, д. 1 "Г"
(наименование объекта, местоположение границ которого описано (далее - объект))

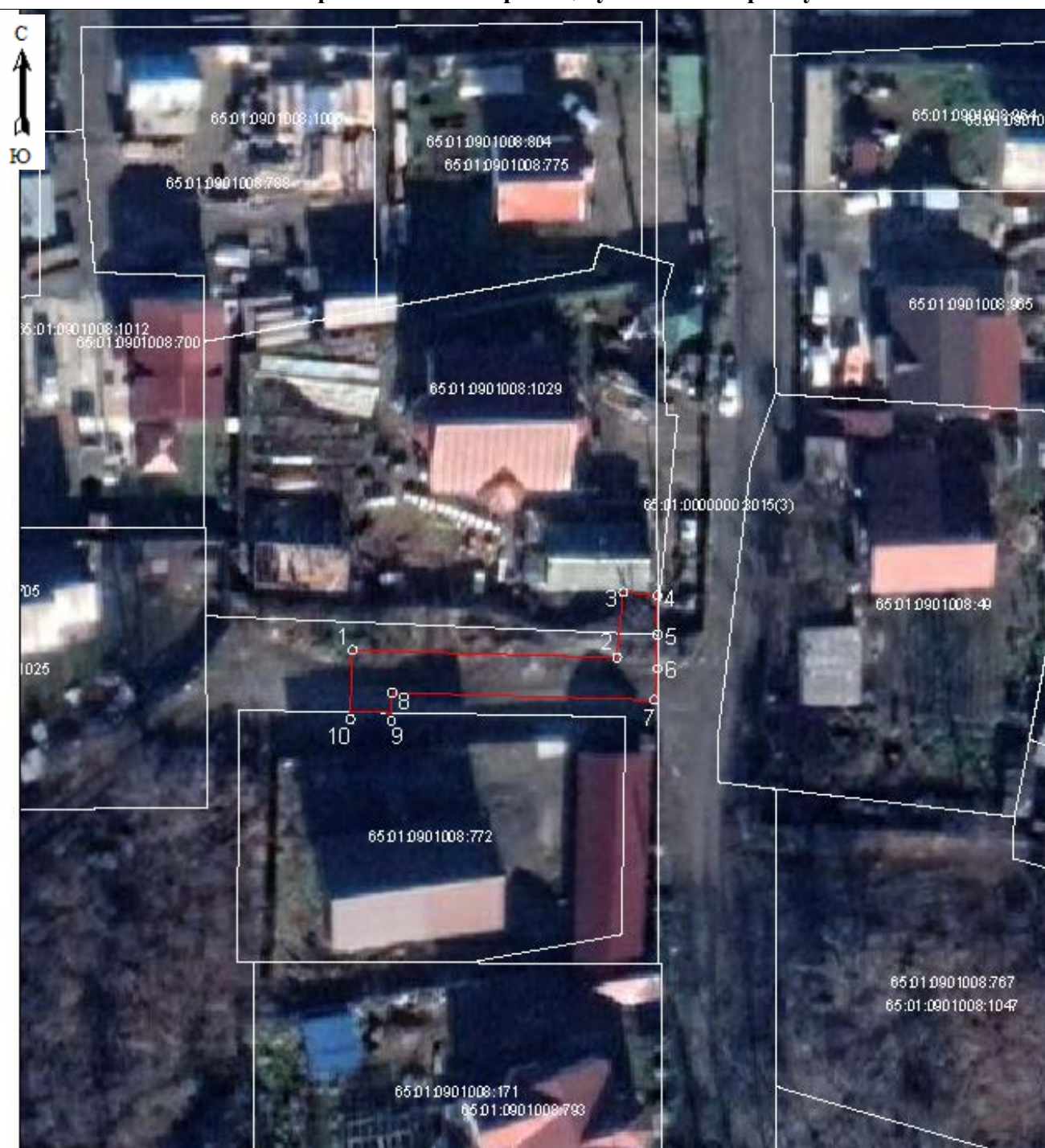
Раздел 1

Сведения об объекте

Сведения об объекте		
№ п/п	Характеристики объекта	Описание характеристик
1	2	3
1	Местоположение объекта	Сахалинская область, г. Южно-Сахалинск
2	Площадь объекта +/- величина погрешности определения площади (Р+/- Дельта Р)	148 кв.м ± 3 кв.м
3	Иные характеристики объекта	Публичный сервитут в целях эксплуатации линейного объекта "ТП-08-33/66/2018 РГ к объекту "ИЖД" по адресу: г. Южно-Сахалинск, пер. А. Матросова, д. 1 "Г". Срок установления сервитута - 10 лет. Земельные участки, обременяемые публичным сервитутом: 65:01:0901008:1029 (площадь 13,6 кв.м.), 65:01:0901008 (площадь 134,88 кв.м.).

Текстовое описание местоположения границ объекта		
Прохождение границы		Описание прохождения границы
от точки	до точки	
1	2	3
-	-	-

Схема расположения границ публичного сервитута



Масштаб 1: 500

Используемые условные знаки и обозначения:

Обозначения земельных участков, размеры которых могут быть переданы в масштабе разделов графической части:

● Характерная точка границы, сведения о которой позволяют однозначно определить ее положение на местности.

— Вновь образованная часть границы земельных участков, сведения о которой достаточны для определения ее местоположения.

Используемые условные знаки и обозначения:

- граница объекта,
- — характерная точка границы объекта,

Подпись _____ (Доровская В.А.)

Дата «06» 03 2024 г.

Место для оттилка печати (при наличии) лица, составившего описание местоположения границ объекта

