

СХЕМА РАСПОЛОЖЕНИЯ ГРАНИЦ ПУБЛИЧНОГО СЕРВИТУТА

публичный сервитут в целях эксплуатации линейного объекта системы газоснабжения "Распределительный газопровод к объекту "Индивидуальный жилой дом"" по адресу: Российская Федерация, Сахалинская область, г Южно-Сахалинск, ул Радужная, д 57

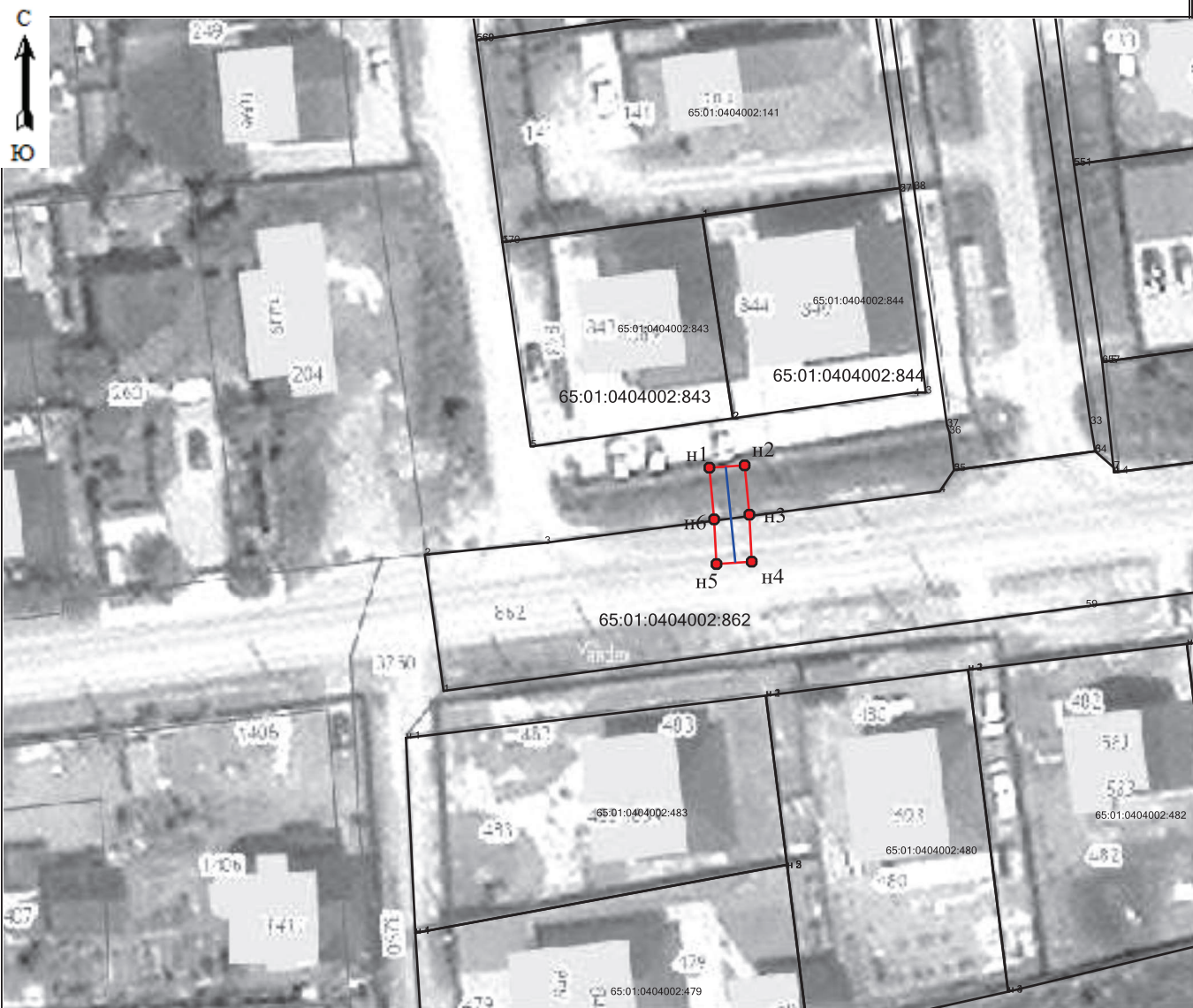
(наименование объекта, местоположение границ которого описано (далее - объект))

Раздел 1

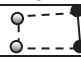
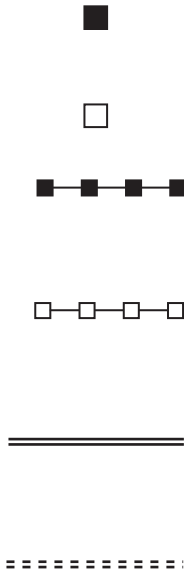
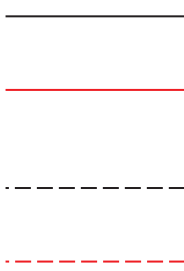


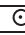

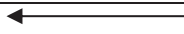
Сведения об объекте		
№ п/п	Характеристики объекта	Описание характеристик
1	2	3
1	Местоположение объекта	Российская Федерация, Сахалинская область, г Южно-Сахалинск, ул Радужная, д 57
2	Площадь объекта +/- величина погрешности определения площади (Р+/- Дельта Р)	43 кв.м ± 2 кв.м
3	Иные характеристики объекта	Публичный сервитут устанавливается сроком на 10 лет в целях эксплуатации линейного объекта системы газоснабжения «Распределительный газопровод к объекту "Индивидуальный жилой дом"" по адресу: Российская Федерация, Сахалинская область, г Южно-Сахалинск, ул Радужная, д 57. Правообладатель АО "ГАЗПРОМ ГАЗОРАСПРЕДЕЛЕНИЕ ДАЛЬНИЙ ВОСТОК". Почтовый адрес: 680011, Хабаровский край, Хабаровск г, Кировский р-н, Брестская ул, 51 д. Адрес электронной почты: info@gazdv.ru

Текстовое описание местоположения границ объекта		
Прохождение границы		Описание прохождения границы
от точки	до точки	
1	2	3
н1	н2	–
н2	н3	–
н3	н4	–
н4	н5	–
н5	н6	–
н6	н1	–

Схема расположения границ публичного сервитута



Масштаб 1:1000

Условные обозначения:			
№ п/п	Название условного знака	Изображение	Описание изображения
1	2	3	4
1	Земельный участок , размеры которого могут быть переданы в масштабе разделов графической части		для изображения применяются условные знаки №3, №4
2	Земельный участок , размеры которого не могут быть переданы в масштабе разделов графической части ¹ : а) земельный участок, имеющиеся в ЕГРН сведения о границе которого достаточны для определения ее положения на местности; б) земельный участок, имеющиеся в ЕГРН сведения о границе которого недостаточны для определения ее положения на местности; в) ранее учтенный земельный участок, представляющий собой единое землепользование с преобладанием обособленных участков, имеющиеся в ЕГРН сведения о границах которых достаточны для определения их положения на местности; г) ранее учтенный земельный участок, представляющий собой единое землепользование с преобладанием обособленных участков, имеющиеся в ЕГРН сведения о границах которых недостаточны для определения их положения на местности; д) ранее учтенный земельный участок, представляющий собой единое землепользование с преобладанием условных участков, имеющиеся в ЕГРН сведения о границах которых достаточны для определения их положения на местности; е) ранее учтенный земельный участок, представляющий собой единое землепользование с преобладанием условных участков, имеющиеся в ЕГРН сведения о границах которых недостаточны для определения их положения на местности		квадрат черного цвета с длиной стороны 3 мм квадрат с длиной стороны 3 мм, очерченный линией черного цвета, толщиной 0,2 мм квадраты черного цвета с длиной стороны 2 мм, соединенные штрихами черного цвета, толщиной 0,2 мм квадраты с длиной стороны 2 мм, очерченные линией черного цвета, толщиной 0,2 мм, соединенные штрихами черного цвета, толщиной 0,2 мм сплошные параллельные линии толщиной 0,2 мм и расстоянием между ними 1 мм пунктирные параллельные линии с расстоянием между ними 1 мм. Интервал между штрихами – 1 мм, длина штриха – 2 мм, толщина – 0,2 мм
3	Часть границы: а) существующая часть границы, имеющиеся в ЕГРН сведения о которой достаточны для определения ее местоположения; б) вновь образованная часть границы, сведения о которой достаточны для определения ее местоположения; в) существующая часть границы, имеющиеся в ЕГРН сведения о которой недостаточны для определения ее местоположения; г) вновь образованная часть границы, сведения о которой недостаточны для определения ее местоположения		сплошная линия черного цвета, толщиной 0,2 мм сплошная линия красного цвета, толщиной 0,2 мм (допускается линия черного цвета, выделенная маркером красного цвета, шириной до 3 мм) пунктирная линия черного цвета, толщиной 0,2 мм, длиной штриха 2 мм и интервалом между штрихами 1 мм пунктирная линия красного цвета, толщиной 0,2 мм, длиной штриха 2 мм и интервалом между штрихами 1 мм (допускается линия черного цвета, выделенная маркером красного цвета, шириной до 3 мм)
4	Характерная точка границы: а) характерная точка границы, сведения о которой не позволяют однозначно определить ее положение на местности б) характерная точка границы, сведения о которой позволяют однозначно определить ее положение на местности		окружность диаметром 1,5 мм круг черного цвета диаметром 1,5 мм
5	Пункт геодезической основы: а) пункт государственной геодезической сети б) пункт опорной межевой сети		равносторонний треугольник со стороной 3,0 мм с точкой внутри квадрат со стороной 2,0 мм с точкой внутри
6	Точка съёмочного обоснования		окружность диаметром 2,0 мм с точкой внутри
7	Направления геодезических построений при создании съёмочного обоснования		сплошная линия черного цвета толщиной 0,5 мм
8	Направления геодезических построений при определении координат характерных точек границ земельного участка		сплошная линия черного цвета со стрелкой толщиной 0,2 мм

¹ Для обозначения образуемых земельных участков, размеры которых не могут быть переданы в масштабе разделов графической части, применяются условные знаки №2 (а, б), выполненные красным цветом (допускается знак, выполненный черным цветом, выделять маркером красного цвета)