

Чертеж межевания территории № 1  
М 1:2000

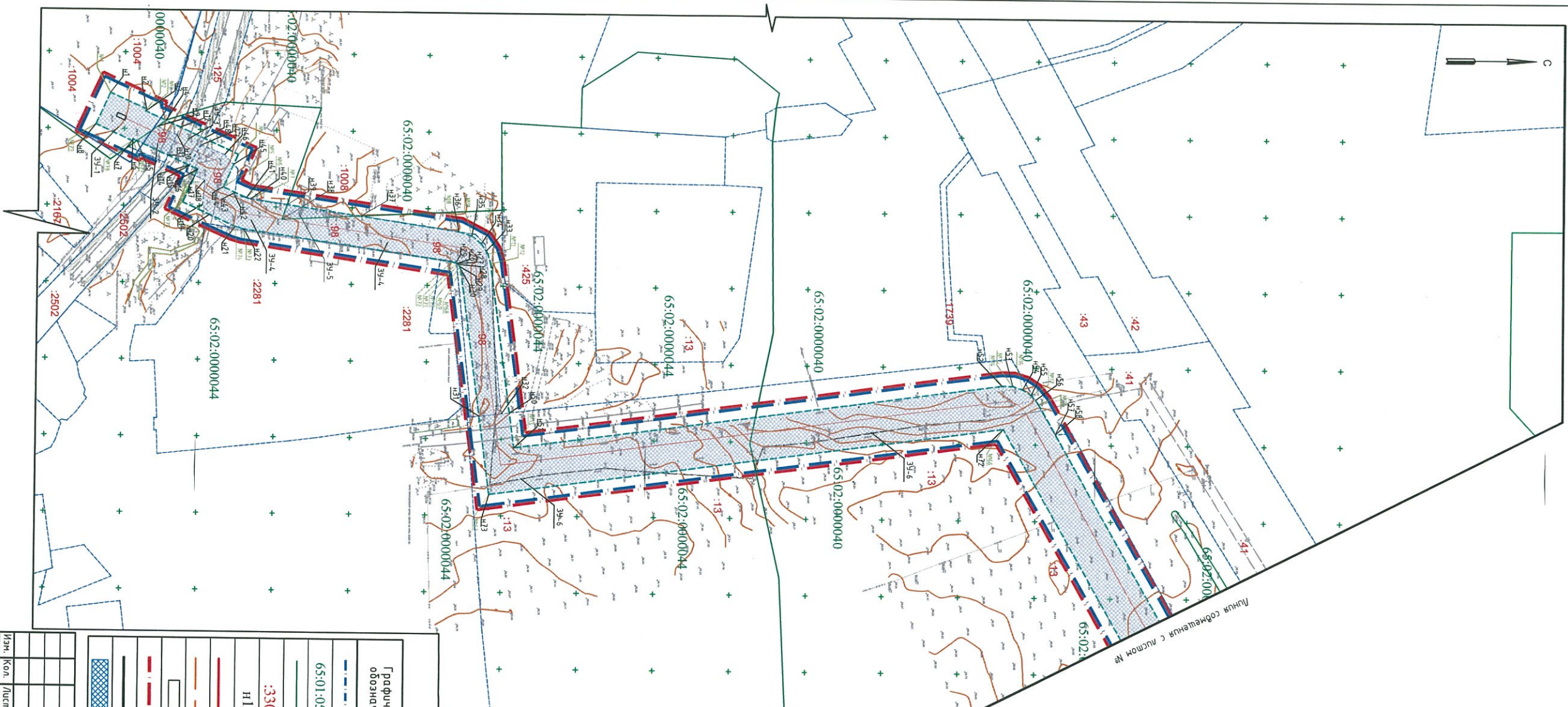
Утверждено  
Постановлением администрации  
города Южно-Сахалинска  
от \_\_\_\_\_ № \_\_\_\_\_

Ведомость координат угловых  
точек полосы отвода

Таблица № 1

Таблица № 2

Координаты полосы отвода			Координаты полосы отвода		
№ точки	X	Y	№ точки	X	Y
1	14190.5776	4876.5434	53	15366.0472	6136.9429
2	14214.2889	4887.2098	54	15360.0607	6131.3663
3	14213.7556	4880.3954	55	15356.47	6124.5214
4	14275.0117	4915.9512	56	15240.1425	5761.76
5	14285.3459	4937.438	57	15239.6996	5760.6228
6	14280.5251	4944.2663	58	15179.0775	5629.3017
7	14283.1912	4945.0419	59	15165.1181	5614.4042
8	14420.439	4964.8695	60	15138.9673	5499.111
9	14429.0167	4967.5178	61	14992.646	5448.0981
10	14435.3499	4972.4595	62	14987.976	5445.9828
11	14439.8011	4979.069	63	14983.0196	5442.5522
12	14441.6799	4985.5162	64	14978.6487	5438.1095
13	14458.0772	5105.5373	65	14975.9887	5434.2177
14	14777.9872	5061.8311	66	14778.9899	5089.9542
15	14784.9342	5061.9831	67	14442.0514	5135.9869
16	14791.2763	5064.0122	68	14422.0643	4989.6903
17	14796.9922	5067.6878	69	14421.4716	4987.6561
18	14801.8511	5073.5309	70	14420.5382	4986.2702
19	14999.7358	5419.3407	71	14419.6082	4985.5446
20	15000.3576	5420.2504	72	14416.0325	4984.4406
21	15001.1269	5421.0324	73	14278.9474	4964.6365
22	15001.8322	5421.5206	74	14273.5955	4963.0796
23	15003.0523	5422.0732	75	14238.9015	4947.4776
24	15150.4004	5473.4441	76	14248.5672	4925.9857
25	15155.895	5476.2484	77	14205.5506	4906.6349
26	15161.02	5481.0329	78	14205.0173	4907.8204
27	15164.2685	5486.2915	79	14181.306	4897.154
28	15165.7915	5490.7914			
29	15190.7441	5600.8023			
30	15202.603	5613.4582			
31	15265.4801	5749.6639			
32	15266.5439	5752.3954			
33	15381.9835	6112.3879			
34	15734.0729	6012.892			
35	15737.1117	6012.2133			
36	15739.9487	6011.8856			
37	16189.7899	5982.168			
38	16188.6609	5958.9132			
39	16216.6279	5957.5553			
40	16217.9242	5984.254			
41	16217.6887	5988.8358			
42	16216.1577	5994.7702			
43	16213.6987	5999.0047			
44	16209.2955	6003.9991			
45	16202.9796	6008.0017			
46	16195.4552	6009.8548			
47	15742.4797	6039.7794			
48	15741.7828	6039.8599			
49	15740.937	6040.0488			
50	15386.1865	6140.2967			
51	15380.2863	6141.1645			
52	15372.6884	6140.0854			



Условные графические обозначения

Графическое обозначение	Наименование
	Границы снежных участков
	Границы кадастрового квартала
	Граница кадастровых кварталов
	Номер земельного участка в кадастре обременения
	Номер образованной подорожной линии земельного участка
	Проектируемый подвальный газопровод высокого давления II категории РН 0,6 МПа
	Существующий подземный газопровод высокого давления II категории (Ди 400)
	Проектируемый ПРГ
	Граница проектирования
	Красные линии
	Образцовый земельный участок

Изм.				Дата			
Кол.	Лист	№ док.	Подпись	Кол.	Лист	№ док.	Дата
Разработ.	Корсаков П.Н.			03.10.16			
Проектиров.	Корсаков П.Н.			03.10.16			
ГИП	Куньчев В.В.			03.10.16			

Проект межевания территории			
197-10-3-65-ПМТ		000 "Бисмарк"	
Чертеж межевания территории		г. Южно-Сахалинск	
Основной чертеж № 1		М 1:2000	
Формат А2			

Чертеж межевания территории № 2  
М 1:2000

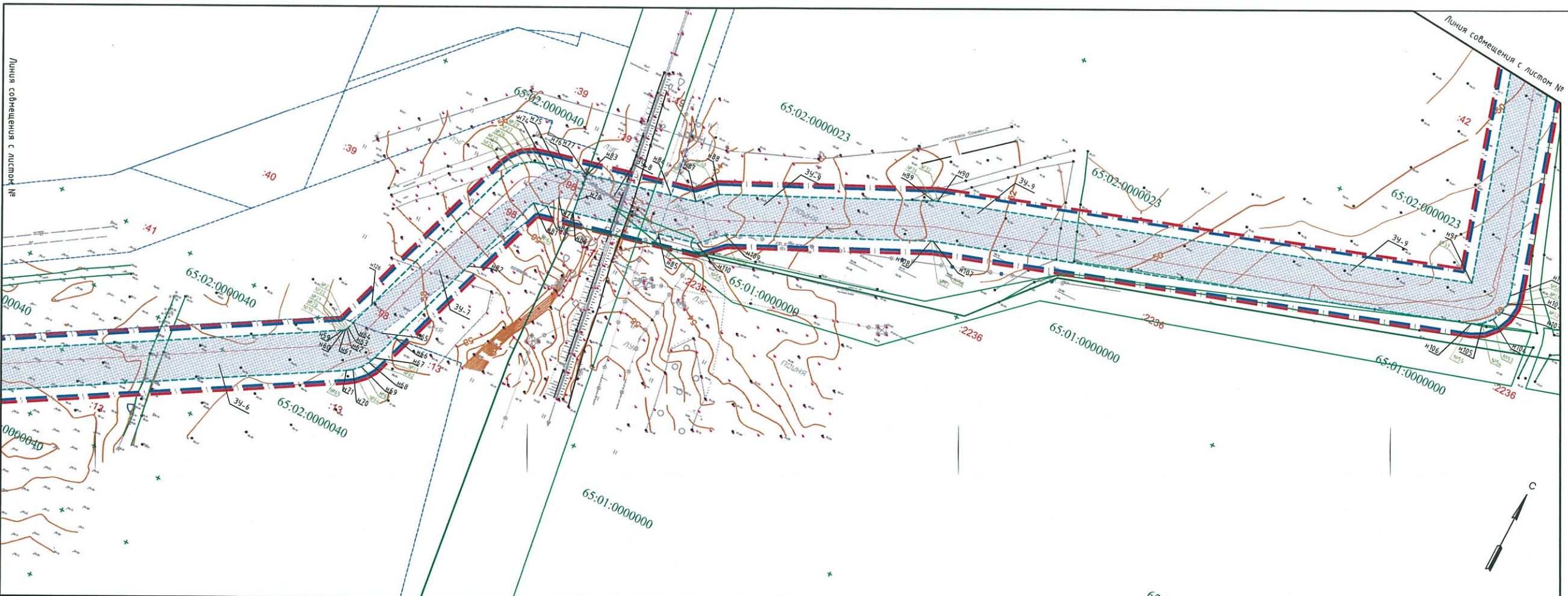
Утверждено  
Постановлением администрации  
города Южно-Сахалинска  
№ \_\_\_\_\_ от \_\_\_\_\_

Ведомость координат узловых  
точек полосы отвода

Таблица № 1

Таблица № 2

Координаты полосы отвода			Координаты полосы отвода		
№ точки	X	Y	№ точки	X	Y
1	14 190,57716	4 876,54,34	53	15366,04,72	6 136,94,29
2	14 214,2889	4 881,2098	54	15360,0607	6 131,3663
3	14 213,7556	4 888,3954	55	15356,4,7	6 124,5214
4	14 275,0117	4 915,9512	56	15220,14,25	5 761,76
5	14 265,3459	4 937,4,38	57	15239,6996	5 760,6228
6	14 280,5251	4 944,2663	58	15179,0775	5 629,3017
7	14 283,1912	4 945,04,19	59	15165,1181	5 614,404,2
8	14 420,4,39	4 964,8695	60	15138,96,73	5 499,111
9	14 429,0167	4 967,5,178	61	14 992,64,6	5 448,0981
10	14 435,34,99	4 972,4,595	62	14 987,97,6	5 445,9828
11	14 439,8011	4 979,0,69	63	14 983,0196	5 442,5522
12	14 441,6799	4 985,5,162	64	14 978,64,87	5 438,1095
13	14 458,0772	5 005,5,373	65	14 975,9887	5 434,2177
14	14 771,9872	5 061,8,311	66	14 778,9899	5 089,954,2
15	14 784,934,2	5 061,98,31	67	14 442,0514	5 135,9869
16	14 791,2763	5 064,0,122	68	14 422,064,3	4 989,6903
17	14 796,9922	5 067,6,878	69	14 421,4,716	4 987,6561
18	14 801,8511	5 073,5,309	70	14 420,5,382	4 986,2702
19	14 999,7358	5 419,3,407	71	14 419,6082	4 985,544,6
20	15 000,3576	5 420,2,504	72	14 416,0325	4 984,440,6
21	15 001,1269	5 421,0,324	73	14 278,94,74	4 964,6365
22	15 001,8322	5 421,5,206	74	14 273,5,955	4 963,0796
23	15 003,0523	5 422,0,732	75	14 238,9015	4 941,4,776
24	15 150,4,004	5 473,4,441	76	14 248,5,672	4 925,9857
25	15 155,895	5 476,2,484	77	14 205,5,506	4 906,634,9
26	15 161,02	5 481,0,329	78	14 205,0,173	4 907,8204
27	15 164,2685	5 486,2,915	79	14 81,306	4 897,154
28	15 165,7915	5 490,7,914			
29	15 190,74,41	5 600,8023			
30	15 202,603	5 613,4,582			
31	15 265,4,801	5 749,6,639			
32	15 266,54,39	5 752,3,954			
33	15 381,9835	6 112,3879			
34	15 734,0,729	6 012,892			
35	15 737,1117	6 012,2133			
36	15 739,94,87	6 011,8856			
37	16 189,7899	5 982,1,68			
38	16 188,6609	5 958,9132			
39	16 216,6279	5 957,5,553			
40	16 217,924,2	5 984,2,54			
41	16 217,6887	5 988,8,358			
42	16 216,1577	5 994,3,702			
43	16 213,6987	5 999,0,4,7			
44	16 209,2955	6 003,9,991			
45	16 202,9796	6 008,0,017			
46	16 195,4,552	6 009,8,548			
47	15 742,4,797	6 039,7,794			
48	15 741,1,828	6 039,8,599			
49	15 740,937	6 040,0,488			
50	15 386,1865	6 140,2,967			
51	15 380,2863	6 141,1,645			
52	15 372,6884	6 140,0,854			



№	X	Y
1	14 190,57716	4 876,54,34
2	14 214,2889	4 881,2098
3	14 213,7556	4 888,3954
4	14 275,0117	4 915,9512
5	14 265,3459	4 937,4,38
6	14 280,5251	4 944,2663
7	14 283,1912	4 945,04,19
8	14 420,4,39	4 964,8695
9	14 429,0167	4 967,5,178
10	14 435,34,99	4 972,4,595
11	14 439,8011	4 979,0,69
12	14 441,6799	4 985,5,162
13	14 458,0772	5 005,5,373
14	14 771,9872	5 061,8,311
15	14 784,934,2	5 061,98,31
16	14 791,2763	5 064,0,122
17	14 796,9922	5 067,6,878
18	14 801,8511	5 073,5,309
19	14 999,7358	5 419,3,407
20	15 000,3576	5 420,2,504
21	15 001,1269	5 421,0,324
22	15 001,8322	5 421,5,206
23	15 003,0523	5 422,0,732
24	15 150,4,004	5 473,4,441
25	15 155,895	5 476,2,484
26	15 161,02	5 481,0,329
27	15 164,2685	5 486,2,915
28	15 165,7915	5 490,7,914
29	15 190,74,41	5 600,8023
30	15 202,603	5 613,4,582
31	15 265,4,801	5 749,6,639
32	15 266,54,39	5 752,3,954
33	15 381,9835	6 112,3879
34	15 734,0,729	6 012,892
35	15 737,1117	6 012,2133
36	15 739,94,87	6 011,8856
37	16 189,7899	5 982,1,68
38	16 188,6609	5 958,9132
39	16 216,6279	5 957,5,553
40	16 217,924,2	5 984,2,54
41	16 217,6887	5 988,8,358
42	16 216,1577	5 994,3,702
43	16 213,6987	5 999,0,4,7
44	16 209,2955	6 003,9,991
45	16 202,9796	6 008,0,017
46	16 195,4,552	6 009,8,548
47	15 742,4,797	6 039,7,794
48	15 741,1,828	6 039,8,599
49	15 740,937	6 040,0,488
50	15 386,1865	6 140,2,967
51	15 380,2863	6 141,1,645
52	15 372,6884	6 140,0,854

Ключевые графические обозначения

Графическое обозначение	Наименование
	Границы смежных участков
	Граница кадастрового квартала
	Граница кадастрового участка в кадастровом квартале
	№1
	№330
	Номер образующей лобовойной линии земельного участка
	Проектируемый подземный газопровод высокого давления II категории РН 0,6 МПа
	Существующий подземный газопровод высокого давления II категории (Дн 400)
	Проектируемый ПРГ
	Граница проектирования
	Красные линии
	Образующий земельный участок

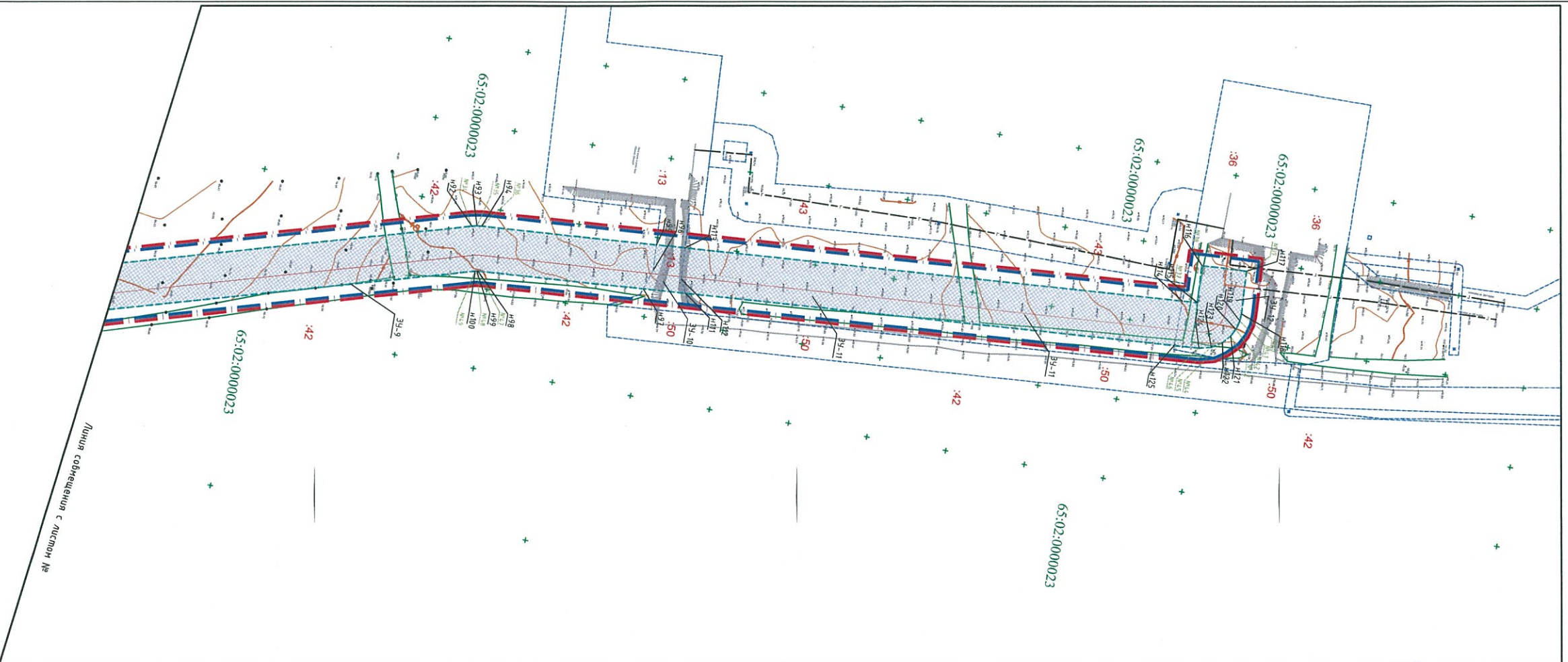
197-10-3-65-ПМТ			
Проект межевания территории			
Изн. Кол.	Лист	№ док.	Подпись
Разраб.	Карась П.Н.		
Проверил	Карась П.Н.	03.10.16	
ГПИ	Кун Че Бе	03.10.16	
Чертеж межевания территории. Основной чертеж № 2		000 "Бисмар" г. Южно-Сахалинска	
М 1:2000		Формат А2	

Ведомость координат угловых  
точек полосы отвода

Таблица № 1

Таблица № 2

Координаты полосы отвода			Координаты полосы отвода		
№ точки	X	Y	№ точки	X	Y
1	14.190.57716	4.876.5434	53	15366.0472	6136.9429
2	14.214.2889	4.887.2098	54	15360.0607	6131.3663
3	14.213.7556	4.888.3954	55	15356.47	6124.5214
4	14.275.0117	4.915.9512	56	15240.1425	5761.76
5	14.265.3459	4.937.438	57	15239.6996	5760.6228
6	14.280.5251	4.944.2663	58	15179.0775	5629.3017
7	14.283.1912	4.945.0419	59	15165.1181	5614.4042
8	14.420.439	4.964.8695	60	15138.9673	5499.11
9	14.429.0167	4.967.5178	61	14.992.646	5448.0981
10	14.435.3499	4.972.4595	62	14.987.976	5445.9828
11	14.439.8011	4.979.069	63	14.983.0196	5442.5522
12	14.441.6799	4.985.5162	64	14.978.6487	5438.1095
13	14.458.0772	5.005.5373	65	14.975.9887	5434.2177
14	14.777.9872	5.061.8311	66	14.778.9899	5.089.9542
15	14.784.9342	5.061.9831	67	14.442.0514	5.135.9869
16	14.791.2763	5.064.0122	68	14.422.0643	4.989.6903
17	14.796.9922	5.067.6878	69	14.421.4716	4.987.6561
18	14.801.8511	5.073.5309	70	14.420.5382	4.986.2702
19	14.999.7358	5.419.3407	71	14.419.6082	4.985.5446
20	15.000.3576	5.420.2504	72	14.416.0325	4.984.4406
21	15.001.1269	5.421.0324	73	14.278.9474	4.964.6365
22	15.001.8322	5.421.5206	74	14.273.5955	4.963.0796
23	15.003.0523	5.422.0732	75	14.238.9015	4.947.4726
24	15.150.4004	5.473.4441	76	14.248.5672	4.925.9857
25	15.155.895	5.476.2484	77	14.205.5506	4.906.6349
26	15.161.02	5.481.0329	78	14.205.0173	4.907.8204
27	15.164.2685	5.486.2915	79	14.181.306	4.897.154
28	15.165.7915	5.490.7914			
29	15.190.7441	5.600.8023			
30	15.202.603	5.613.4582			
31	15.265.4801	5.749.6639			
32	15.266.5439	5.752.3954			
33	15.381.9835	6.112.3879			
34	15.734.0729	6.012.892			
35	15.737.1117	6.012.2133			
36	15.739.9487	6.011.8856			
37	16.189.7899	5.982.168			
38	16.188.6609	5.958.9132			
39	16.216.6279	5.957.5553			
40	16.217.9242	5.984.254			
41	16.217.6887	5.988.8358			
42	16.216.1577	5.994.3702			
43	16.213.6987	5.999.004.7			
44	16.209.2955	6.003.9991			
45	16.202.9796	6.008.0017			
46	16.195.4552	6.009.854.8			
47	15.742.4797	6.039.7794			
48	15.741.7828	6.039.8599			
49	15.740.937	6.040.0488			
50	15.386.1865	6.140.2967			
51	15.380.2863	6.141.1645			
52	15.372.6884	6.140.0854			



Условные графические обозначения

Графическое обозначение	Наименование
	Границы снежных участков
	Границы кадастрового квартала
	Граница кадастровых кварталов
	Номер земельного участка в кадастре кварталов
	Номер обрабатываемой полевой точки земельного участка
	Проектируемый газопровод высокого давления II категории РН 0,6 МПа
	Существующий подземный газопровод высокого давления II категории (Ду 400)
	Проектируемый ПРП
	Граница проектирования
	Красные линии
	Образованный земельный участок

197-10-3-65-ПМТ			
Дат.	Кол.	Лист	№ док.
			Подпись
			Дата
Разработ	Карась П.Н.		03.10.16
Проектиров	Карась П.Н.		03.10.16
ИП	Ким Че Бе		03.10.16
Проект межевания территории			
Межпоселковый газопровод высокого давления в границах ГРС "Дальнее-2" - ПРП "Дальнее-2"			
			Смодия
			Лист
			Листов
Чертеж межевания территории.			ООО "Бисмар"
Основной чертеж № 3			
			г. Южно-Сахалинск
Формат А2			

**Утверждено**  
**Постановлением администрации**  
**города Южно-Сахалинска**

от \_\_\_\_\_ № \_\_\_\_\_

**Ведомость координат образцовых земельных участков**

№ п/п	Обозначение точки	X, м	Y, м	Дирекционный угол	Расстояние, м	Примечание
Коншпр образцы: 3У-1						
1	Н1	14190,5776	4876,5434	90°00'	23,71	
2	Н2	14214,2889	4887,2098	90°00'	13	
3	Н3	14213,7556	4888,3954	90°00'	14,85	
4	Н4	14227,3033	4894,4894	59°19'	23,25	Сервиту на период строительства
5	Н5	14208,2753	4907,8606	120°4,1'	2,98	
6	Н6	14205,5506	4906,6349	90°00'	1,3	
7	Н7	14205,0173	4907,8204	90°00'	26,0	
8	Н8	14181,306	4897,154	90°00'	22,6	
Коншпр образцы: 3У-2						
1	Н9	14221,7935	4898,36	122°4,3'	13,77	
2	Н10	14234,54	4903,56	88°9'	14,70	Сервиту на период строительства
3	Н11	14228,6946	4917,046	88°59'	22,39	
4	Н12	14208,2753	4907,8606	59°19'	16,52	
Коншпр образцы: 3У-3						
1	Н10	14234,54	4903,56	179°9'	14,70	
2	Н11	14228,6946	4917,046	91°1'	15,39	
3	Н14	14242,7341	4923,3617	95°8'	20,08	
4	Н48	14252,5788	4905,8598	84°52'	17,44	
5	Н12	14236,6963	4898,7152	89°4,9'	5,27	
Коншпр образцы: 3У-4						
1	Н15	14243,2232	4923,5817	84°55'	5,86	
2	Н16	14248,5672	4925,9857	90°00'	4,71	
3	Н17	14246,6349	4930,2812	88°52'	7,15	
4	Н18	14253,21	4933,09	108°52'	15,87	
5	Н19	14252,03	4948,92	140°25'	8,02	
6	Н20	14256,667	4955,4643	156°36'	18,56	
7	Н21	14273,5955	4963,0796	172°0'	5,57	
8	Н22	14278,9474	4964,6365	172°0'	75,02	
9	Н23	14353,2582	4975,3718	180°0'	62,61	
10	Н24	14415,3	4983,8	178°57'	3,99	
11	Н25	14419,25	4984,41	104°4,5'	1,06	
12	Н26	14419,3606	4985,4681	113°7'	0,26	
13	Н27	14419,6082	4985,5446	159°12'	1,18	
14	Н28	14420,5382	4986,2702	161°55'	1,67	
15	Н29	14421,4716	4987,6561	162°17'	2,12	
16	Н30	14422,0643	4989,6903	171°32'	96,22	Сервиту на период строительства
17	Н31	14425,0897	5085,0303	91°4'	14,70	
18	Н32	14449,69	5083,31	90°44'	106,63	
19	Н33	14438,5825	4977,2596	152°1'	5,78	
20	Н34	14435,3499	4972,4595	161°55'	8,03	
21	Н35	14429,0167	4967,5178	159°12'	8,37	
22	Н36	14420,479	4964,8695	168°4,6'	51,83	
23	Н37	14355,77	4955,2809	68°5'	10,02	
24	Н38	14304,0064	4958	68°5'	10,02	
25	Н39	14307,2533	4948,5172	79°19'	24,30	
26	Н40	14283,1912	4945,0419	172°0'	2,77	
27	Н41	14280,5251	4944,2663	172°0'	7,70	
28	Н42	14272,9	4943,14	91°54,7'	2,20	
29	Н43	14273,1471	4940,9474	107°4,7'	8,55	
30	Н44	14265,3459	4937,438	90°0'	16,18	
31	Н45	14271,9861	4922,6771	111°4,5'	8,84	
32	Н46	14265,84	4916,32	156°29'	16,28	
33	Н47	14250,79	4910,1	96°9,1'	15,46	
Коншпр образцы: 3У-5						
1	Н37	14355,77	4955,2809	11°14,1'	51,84	
2	Н38	14355,77	4958	68°5'	10,02	Сервиту на период строительства
3	Н39	14307,2533	4948,5172	100°4,1'	49,00	
Коншпр образцы: 3У-7						
1	Н50	14454,9564	5082,6949	91°1'	23,05	
2	Н51	14458,0772	5055,5373	90°0'	322,88	
3	Н52	14777,9872	5061,8311	170°58'	6,95	
4	Н53	14784,9342	5061,9831	163°31'	6,66	
5	Н54	14791,2763	5064,0722	165°0'	6,79	
6	Н55	14796,9922	5067,6878	162°29'	4,16	
7	Н56	14799,7093	5070,8428	170°4,1'	25,88	
8	Н57	14812,82	5093,16	116°1'	0,25	
9	Н58	14813,0733	5093,1405	115°22'	375,83	
10	Н59	14999,7358	5419,3407	175°26'	1,10	
11	Н60	15000,3576	5420,2504	169°49'	1,09	
12	Н61	15001,1269	5421,0324	169°13'	0,85	Сервиту на период строительства
13	Н62	15001,8322	5421,5206	169°4,1'	1,34	
14	Н63	15003,0523	5422,0732	174°5,1'	5,31	
15	Н64	15008,0677	5423,8228	115°13'	20,73	
16	Н65	15010,24	5444,45	180°0'	10,21	
17	Н66	15011,3155	5454,5069	64°4,5'	19,77	
18	Н67	14992,646	5448,0981	174°5,1'	5,12	
19	Н68	14987,976	5445,9828	169°4,1'	6,02	
20	Н69	14983,0796	5442,5522	169°13'	6,23	
21	Н70	14978,6487	5438,1095	169°4,9'	4,71	
22	Н71	14975,9887	5434,2177	175°26'	396,64	
23	Н72	14778,9899	5089,9542	176°16'	340,06	

№ п/п	Обозначение точки	X, м	Y, м	Дирекционный угол	Расстояние, м	Примечание
Коншпр образцы: 3У-8						
24	Н73	14442,0514	5135,9869	112°0'	514,2	Сервиту на период строительства
25	Н31	14435,0897	5085,0303	90°0'	14,70	
26	Н32	14449,69	5083,31	88°56'	5,30	
Коншпр образцы: 3У-9						
1	Н64	15008,0681	5423,8257	64°4,7'	18,00	
2	Н126	15025,0657	5429,7479	173°1'	154,71	
3	Н74	15163,88	5498,07	154°27'	6,85	
4	Н75	15168,12	5503,45	159°57'	5,61	
5	Н76	15169,8715	5508,7796	174°35'	15,12	
6	Н77	15173,2159	5523,524	122°13'	18,94	Сервиту на период строительства
7	Н78	15154,41	5525,79	104°20'	13,28	
8	Н79	15150,26	5513,17	134°21'	10,16	
9	Н80	15141,141	5508,6945	128°55'	9,82	
10	Н81	15138,9673	5499,111	122°0'	63,45	
11	Н82	15079,0541	5478,2231	173°15'	76,65	
12	Н65	15010,24	5444,45	122°9'	20,74	
Коншпр образцы: 3У-10						
1	Н83	15173,2719	5523,9939	96°0'	60,84	Сервиту на период строительства
2	Н84	15186,7794	5583,3227	85°0'	28,10	
3	Н85	15158,9311	5587,127	95°0'	61,33	
4	Н86	15145,3641	5527,3133	84°0'	28,10	
Коншпр образцы: 3У-11						
1	Н84	15186,7794	5583,3227	95°0'	17,92	
2	Н87	15190,7441	5600,8023	149°38'	17,34	
3	Н88	15202,603	5613,4582	161°38'	150,01	
4	Н89	15265,4801	5749,6639	176°30'	2,93	
5	Н90	15266,5439	5752,3954	176°30'	378,04	
6	Н91	15381,9835	6112,3879	92°0'	365,87	
7	Н92	15734,0729	6012,892	176°49'	3,11	
8	Н93	15737,1117	6012,2133	174°0'	2,85	
9	Н94	15739,9487	6011,8856	177°11'	110,26	
10	Н95	15849,9708	6004,6113	89°8'	15,75	
11	Н96	15850,77	6020,35	158°12'	13,27	
12	Н97	15846,4738	6032,9093	112°4,0'	104,22	
13	Н98	15742,4797	6039,7794	177°11'	0,76	
14	Н99	15741,7828	6039,8599	174°0'	0,80	Сервиту на период строительства
15	Н100	15740,937	6040,0488	176°49'	368,64	
16	Н101	15386,1865	6140,2967	172°35'	5,96	
17	Н102	15380,2863	6141,1645	163°33'	7,67	
18	Н103	15372,6884	6140,0854	162°4,6'	7,34	
19	Н104	15366,0472	6136,9429	162°21'	8,18	
20	Н105	15360,0607	6131,3663	160°39'	7,73	
21	Н106	15356,47	6124,5214	170°6'	381,00	
22	Н107	15240,1425	5761,76	176°30'	1,18	
23	Н108	15239,6966	5760,6228	176°30'	144,63	
24	Н109	15179,0775	5629,3017	164°38'	20,41	
25	Н110	15165,1181	5614,4042	149°38'	27,97	
26	Н85	15158,9311	5587,127	85°0'	28,10	
Коншпр образцы: 3У-12						
1	Н111	15872,9702	6031,1589	111°57'	9,07	
2	Н112	15869,03	6022,98	157°11'	19,58	
3	Н113	15868,037	6003,4238	90°52'	372,94	Сервиту на период строительства
4	Н114	16180,3062	5987,7945	85°25'	28,08	
5	Н125	16179,9143	6010,8815	94°35'	311,57	
Коншпр образцы: 3У-12						
1	Н114	16180,3062	5987,7945	94°35'	9,50	
2	Н115	16189,7899	5987,168	91°0'	23,28	
3	Н116	16188,6509	5958,9132	90°0'	27,96	
4	Н117	16216,6279	5957,5553	90°0'	26,73	
5	Н118	16217,9242	5984,254	174°17'	4,58	
6	Н119	16217,6887	5988,8358	167°29'	5,74	
7	Н120	16216,1577	5994,3702	167°31'	5,24	Сервиту на период строительства
8	Н121	16213,6987	5999,0047	166°33'	6,65	
9	Н122	16209,2955	6003,9991	163°46'	7,47	
10	Н123	16202,9796	6008,0017	167°28'	7,75	
11	Н124	16195,4552	6009,8548	169°57'	15,27	
12	Н125	16179,9143	6010,8815	85°25'	28,08	

№ п/п	Обозначение точки	X, м	Y, м	Дирекционный угол	Расстояние, м	Примечание
Коншпр образцы: 3У-13						
1	Н114	16180,3062	5987,7945	94°35'	9,50	
2	Н115	16189,7899	5987,168	91°0'	23,28	
3	Н116	16188,6509	5958,9132	90°0'	27,96	
4	Н117	16216,6279	5957,5553	90°0'	26,73	
5	Н118	16217,9242	5984,254	174°17'	4,58	
6	Н119	16217,6887	5988,8358	167°29'	5,74	
7	Н120	16216,1577	5994,3702	167°31'	5,24	Сервиту на период строительства
8	Н121	16213,6987	5999,0047	166°33'	6,65	
9	Н122	16209,2955	6003,9991	163°46'	7,47	
10	Н123	16202,9796	6008,0017	167°28'	7,75	
11	Н124	16195,4552	6009,8548	169°57'	15,27	
12	Н125	16179,9143	6010,8815	85°25'	28,08	

197-10-3-65-1МТ

Имя	Код	Датум	№ док.	Подпись	Дата
Рязов	Карась	П.Н.	03.10.16		03.10.16
Проверил	Карась	П.Н.	03.10.16		03.10.16
Тип	Коп	Че	Бе		
Проект недействителен					
Ведомость координат образцовых земельных участков					
Формат А2					

## Ведомость образуемых земельных участков

Утверждено  
Постановлением администрации  
города Южно-Сахалинска  
от \_\_\_\_\_ № \_\_\_\_\_

Обозначение многоконтур. земельного участка	Площадь земельного участка, м2	Цель предоставления участка, м2	Объём земель	Категория земель	Землепользователь	Местополож. земельного участка
ЗУ-1	766,029	Сервитут на период строительства объекта "Межпоселковый газопровод высокого давления в границах ГРС "Дальнее" - ПРГ "Дальнее-2"	2		Мажарин В.М.	Сахалинская обл. городской округ "Город Южно-Сахалинск"
ЗУ-5	235,181	Сервитут на период строительства объекта "Межпоселковый газопровод высокого давления в границах ГРС "Дальнее" - ПРГ "Дальнее-2"	1		Администрация муниципального образования городского округа "Город Южно-Сахалинск"	Сахалинская обл. городской округ "Город Южно-Сахалинск"
ЗУ-2	260,202		2			
ЗУ-3	327,999		2			
ЗУ-4	5548,204	Сервитут на период строительства объекта "Межпоселковый газопровод высокого давления в границах ГРС "Дальнее" - ПРГ "Дальнее-2"	2		Администрация муниципального образования городского округа "Город Южно-Сахалинск"	Сахалинская обл. городской округ "Город Южно-Сахалинск"
ЗУ-6	22266,247		1			
ЗУ-7	3356,496		2			
ЗУ-10	551,954	Сервитут на период строительства объекта "Межпоселковый газопровод высокого давления в границах ГРС "Дальнее" - ПРГ "Дальнее-2"	3		Администрация муниципального образования городского округа "Город Южно-Сахалинск"	Сахалинская обл. городской округ "Город Южно-Сахалинск"
ЗУ-9	29947,673		1			
ЗУ-11	8722,100		1			
ЗУ-12	1588,552	Сервитут на период строительства объекта "Межпоселковый газопровод высокого давления в границах ГРС "Дальнее" - ПРГ "Дальнее-2"	3		Сахалинская область	Сахалинская обл. городской округ "Город Южно-Сахалинск"

### Категория земель:

- 1 - земли сельскохозяйственного назначения;
- 2 - земли населенных пунктов;
- 3 - земли промышленности, энергетики, транспорта, связи, радиовещания, телевидения, информатики, земли для обеспечения космической деятельности, земли обороны, безопасности и земли иного специального назначения;
- 4 - земли особо охраняемых территорий и объектов;
- 5 - земли лесного фонда;
- 6 - земли водного фонда;
- 7 - земли запаса.

Земельный участок с кадастровым номером: 65:02:000000:98 рекомендовано ООО "Газпром" снять с кадастрового учета ввиду его неактуальности, трасса прохождения газопровода изменена.

197-10-3-65-ПМТ					
Проект межевания территории					
Изм.	Кол.	Лист	№ док.	Подпись	Дата
	Разраб.	Карась П.Н.			03.10.16
	Проверил	Карась П.Н.			03.10.16
	ГИП	Ким Че Бе			03.10.16
Ведомости образуемых земельных участков					
			Статья	Лист	Листов
			Р		
					ООО "Бистар" г. Южно-Сахалинск

Формат А3