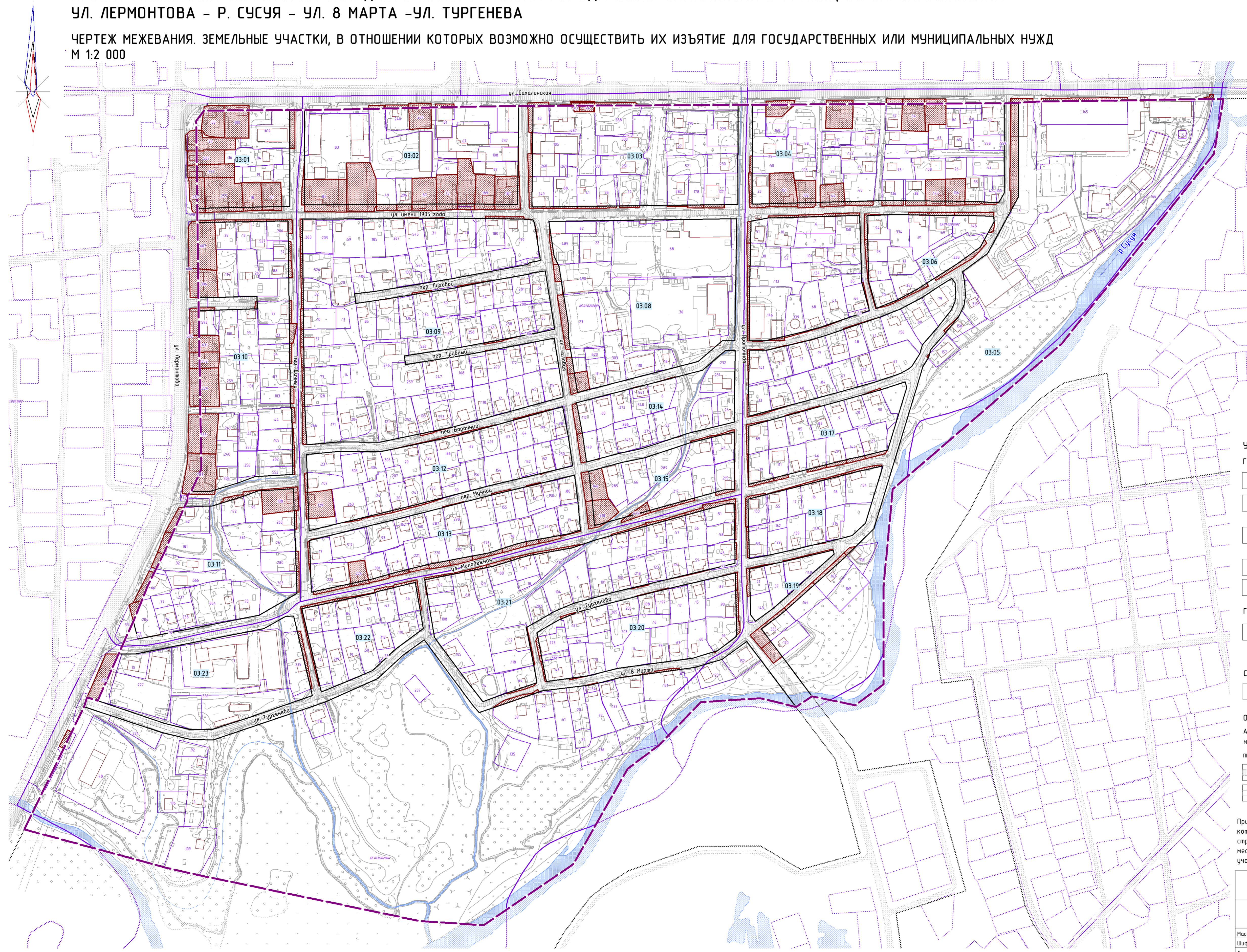


ПРОЕКТ МЕЖЕВАНИЯ ТЕРРИТОРИИ ЗАПАДНОГО ЖИЛОГО РАЙОНА ГОРОДА ЮЖНО-САХАЛИНСКА В ГРАНИЦАХ: УЛ. САХАЛИНСКАЯ -
 УЛ. ЛЕРМОНТОВА - Р. СУСУЯ - УЛ. 8 МАРТА -УЛ. ТУРГЕНЕВА

ЧЕРТЕЖ МЕЖЕВАНИЯ. ЗЕМЕЛЬНЫЕ УЧАСТКИ, В ОТНОШЕНИИ КОТОРЫХ ВОЗМОЖНО ОСУЩЕСТВИТЬ ИХ ИЗЪЯТИЕ ДЛЯ ГОСУДАРСТВЕННЫХ ИЛИ МУНИЦИПАЛЬНЫХ НУЖД
 М 1:2 000



- УСЛОВНЫЕ ОБОЗНАЧЕНИЯ**
- ГРАНИЦЫ**
- Граница проектируемой территории
 - Красные линии, утвержденные в составе проекта планировки территории (границы планируемых элементов планировочной структуры)
 - Номер элемента планировочной структуры
 - Границы и номер кадастровых кварталов
 - Границы и номер земельных участков, внесенных в Единый государственный реестр недвижимости
- ГРАНИЦЫ ЗЕМЕЛЬНЫХ УЧАСТКОВ**
- Границы образуемых земельных участков, в отношении которых предполагается их резервирование и (или) изъятие для государственных или муниципальных нужд
- СУЩЕСТВУЮЩИЕ ОБЪЕКТЫ КАПИТАЛЬНОГО СТРОИТЕЛЬСТВА**
- Здания, строения, сооружения
- ОБЪЕКТЫ ТРАНСПОРТНОЙ ИНФРАСТРУКТУРЫ**
- АВТОМОБИЛЬНОГО ТРАНСПОРТА**
 МЕСТНОГО ЗНАЧЕНИЯ
- ПРОЕКТИРУЕМЫЙ, РЕКОНСТРУИРУЕМЫЙ
- Дорога общего типа с капитальным типом дорожной одежды
 - Проезды

Примечание - на чертеже отображены земельные участки, в отношении которых возможно осуществление изъятия для муниципальных нужд для строительства, реконструкции объектов капитального строительства местного значения при отсутствии иных способов образования земельных участков для данных целей.

ПРОЕКТ МЕЖЕВАНИЯ ТЕРРИТОРИИ ЗАПАДНОГО ЖИЛОГО РАЙОНА ГОРОДА ЮЖНО-САХАЛИНСКА В ГРАНИЦАХ: УЛ. САХАЛИНСКАЯ - УЛ. ЛЕРМОНТОВА - Р. СУСУЯ - УЛ. 8 МАРТА - УЛ. ТУРГЕНЕВА				
ЧЕРТЕЖ МЕЖЕВАНИЯ ТЕРРИТОРИИ. ЗЕМЕЛЬНЫЕ УЧАСТКИ, В ОТНОШЕНИИ КОТОРЫХ ВОЗМОЖНО ОСУЩЕСТВИТЬ ИЗЪЯТИЕ ДЛЯ ГОСУДАРСТВЕННЫХ ИЛИ МУНИЦИПАЛЬНЫХ НУЖД				
Масштаб	1:2 000	Директор	Кажирков О.В.	Подпись
Шифр		Рук. проекта	Лоздиненко П.Н.	Подпись
Дата				Лист
				ПМ 05